



TILLAGA

Viðtakandi: Umhverfis- og skipulagsráð

Sendandi: Skrifstofa samgangna og borgarhönnunar

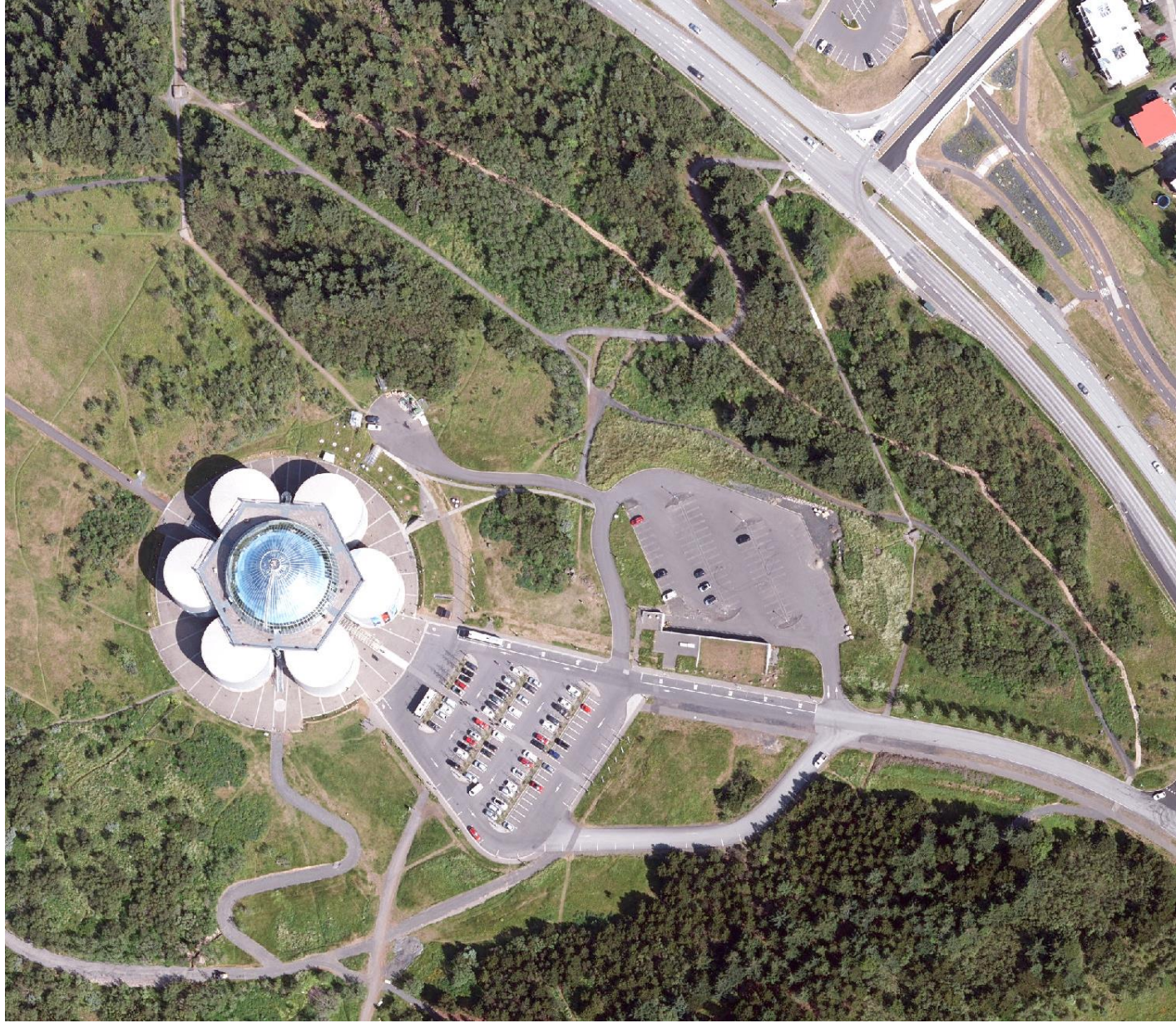
Stígtenging milli Bústaðavegs og Perlu

Lagt er til að umhverfis- og skipulagsráð samþykki að veita heimild fyrir áframhaldandi undirbúningi, verkhönnun og gerð útboðsgagna vegna gerð stígstengingar milli Bústaðavegs og Perlu í samræmi við meðfylgjandi kynningu.

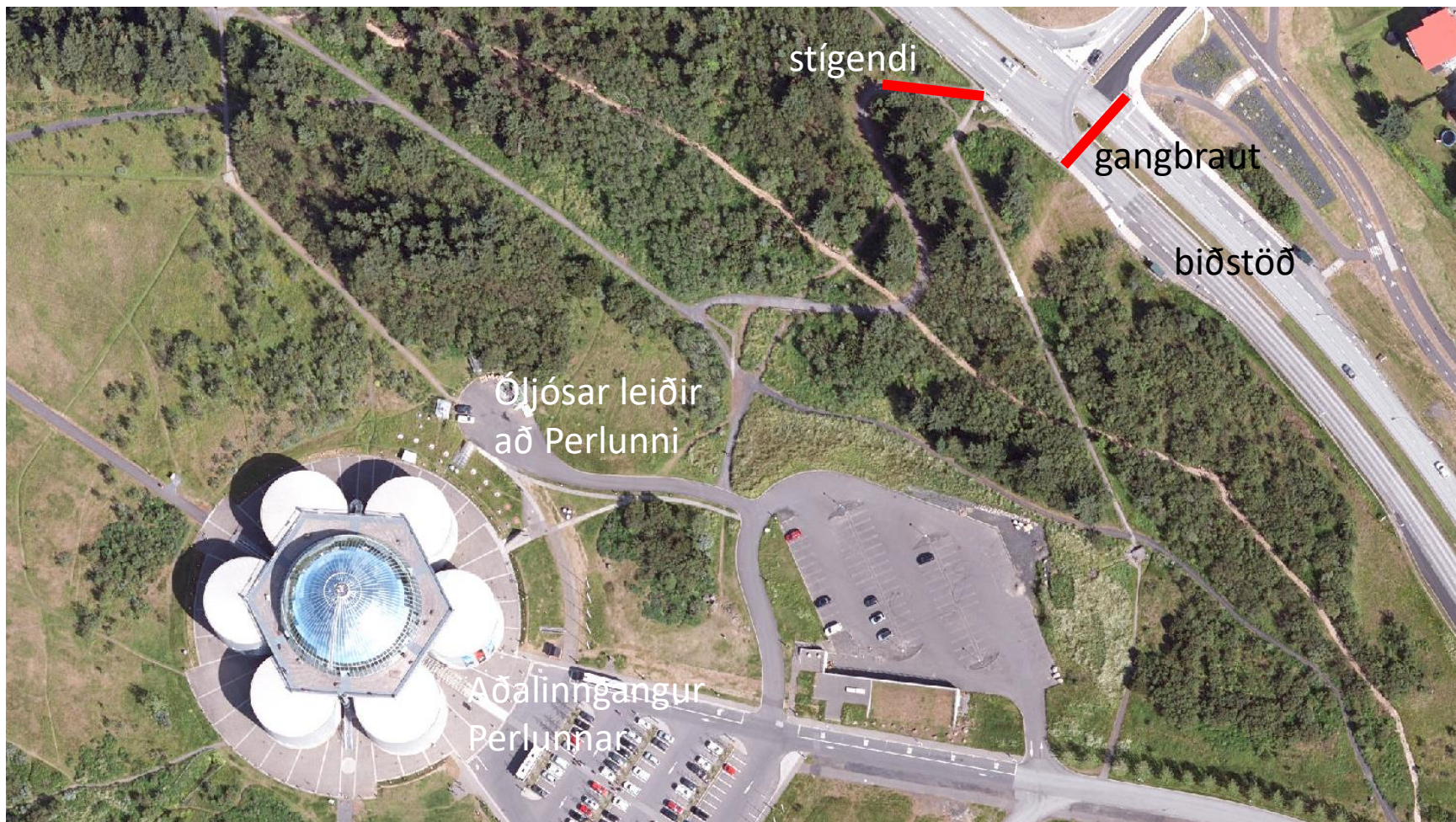
Greinargerð

Þessi stígur er hugsaður sem viðbót við núverandi stígakerfi og til að bæta aðgengi að Perlunni frá stoppistöð Strætó við Bústaðaveg. Eins og aðstæður eru í dag er erfitt fyrir ferðamenn og aðra sem ætla að Perlunni frá Bústaðaveg að átta sig á bestu leið að Perlunni, enda er hún nánast ósýnileg frá biðskýlinu vegna skógarins í Öskjuhlíð. Þessi stígur mun gera aðkoma að Perlunni og Öskjuhlíðinni mun betri fyrir þá sem koma frá Bústaðavegi.

Virðingarfyllt,
Guðbjörg Lilja Erlendsdóttir
samgöngustjóri



Öskjuhlíð – gönguleið að Perlu frá biðstöð Strætó



- Við breytingar á gangbrautarljósum á Bústaðavegi færðist gangbraut austur fyrir Litluhlíð
- Upphaf stígs upp að Perlu frá gangbraut og biðskýli Strætó er því ómarkvisst
- Gangstétt við Bústaðaveg er óþægilega nálægt umferð á Bústaðavegi og gangandi vegferendur óvarðir
- Perlan er nánast ósýnileg frá biðskýlinu vegna skógarins í Öskjuhlíð
- Ferðamenn virðast eiga erfitt með að átta sig á bestu leið að Perlunni og villist í hlíðunum
- Þegar komið er ofar í hlíðina er ekki skýr leið að aðalinngangi Perlunnar



Óþægleg gangstétt við umferðarpunga götu



Óljósar leiðir að aðalinngangi Perlunnar



Leikskólahópur illa varinn frá umferð



Mögulegt að fara í gegnum trjálund

Perlufestinn og meginleiðir gangandi að Öskjuhlíð

Yfirlitsmynd



- STEYPT YFIRBORÐ
- TIMBURSTIGUR / PERLUFESTINN
- MALARSTIGUR NÝ / NÓVERANDI
- HELLULÓÐIÐ GANGBRAUT
- GRAS
- HTAVETUSTOKKUR

YFIRLITSMYND 1:1000

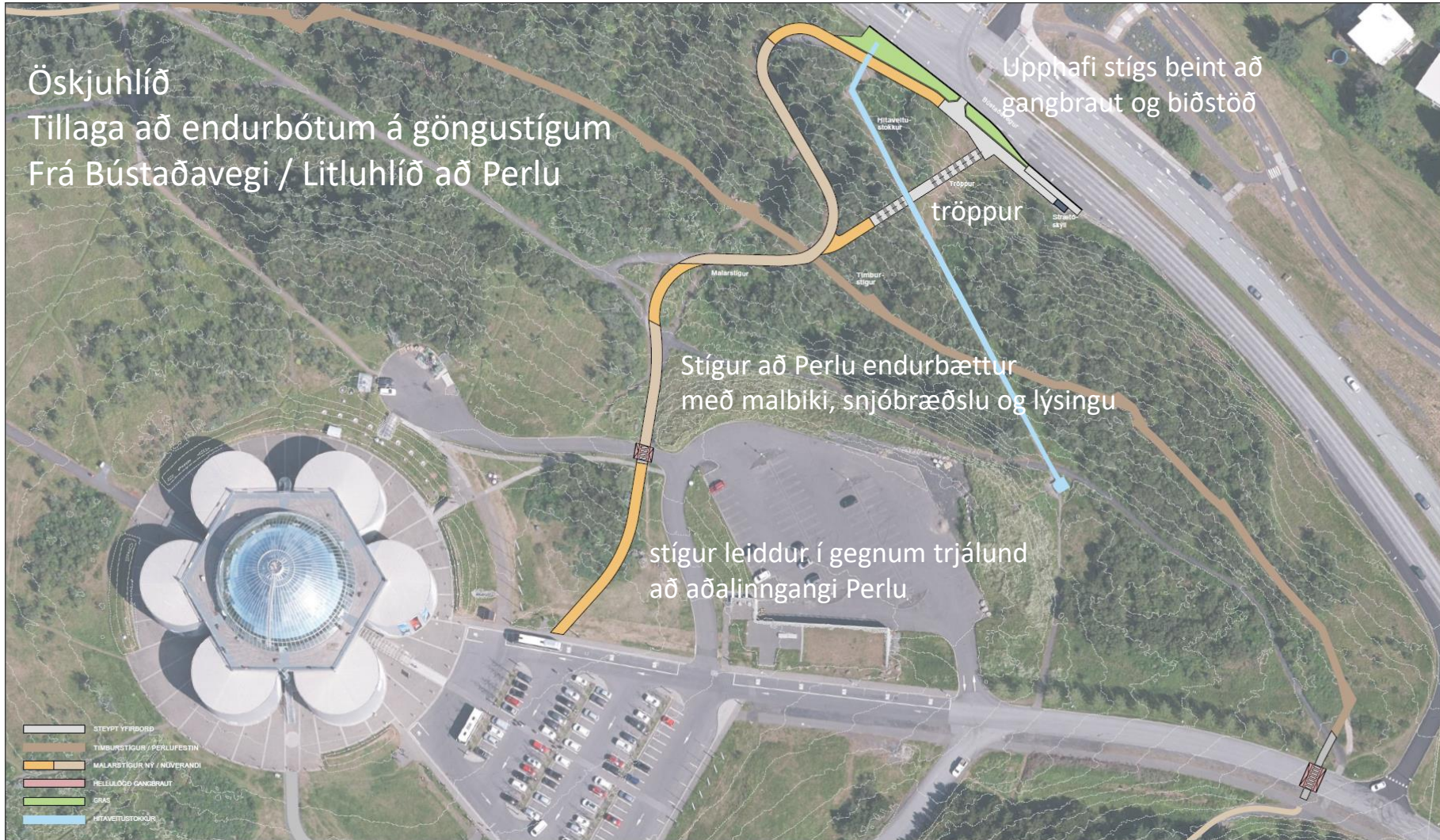
ÖSKJUHLÍÐ - PERLAN
AÐKOMI FRÁ BÚSTADAVEG & PERLUFESTINN
YFIRLITSMYND

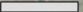





KVARELJA: 1:500	TEIKN NR: F-101
DAÐS: 5.12.2023	HANNAÐ: BH, AET
FLÖÐUR: 0000-reyk-D	TEIKNAD: BH, AET
BKRÁ: 23210-gm.dwg	VERNR: 23210

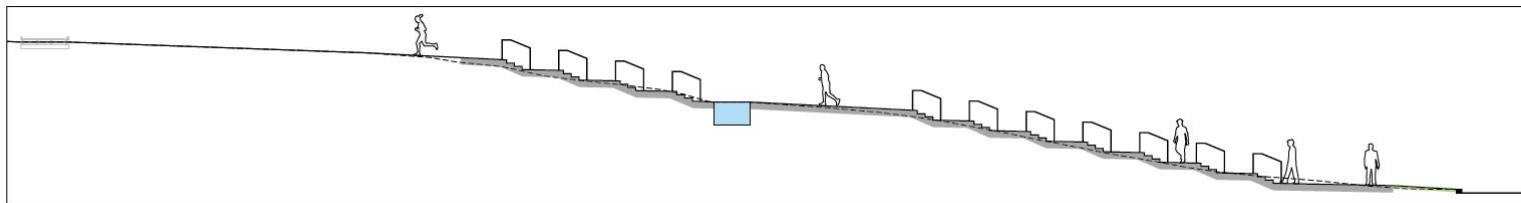


Öskjuhlíð

Tillaga að endurbótum á göngustígum Frá Bústaðavegi / Litluhlíð að Perlu



-  STEYPT YFIRBORÐ
-  TIMBURSTÍGUR / PERLUFESTIN
-  MALARSÍGUR NÝ / NÚVERANDI
-  HELLUBLÓÐ GANGBRAUT
-  GRAS
-  MITAVÉLSTÖKKUR



ÖSKJUHLÍÐ - PERLAN
STÍGAR OG AÐKOMU FRÁ BÚSTAÐAVEG
YFIRLITSMYND

KVAREL: 1:500	TEKNA NR: F-102
DAÐ: 5.12.2023	HANNAÐ: BH, AET
FLUKJUR: 0000-reyk-D	TEKNAÐ: BH, AET
SKALA: 23210-qm.dwg	VEIKUR: 23210

