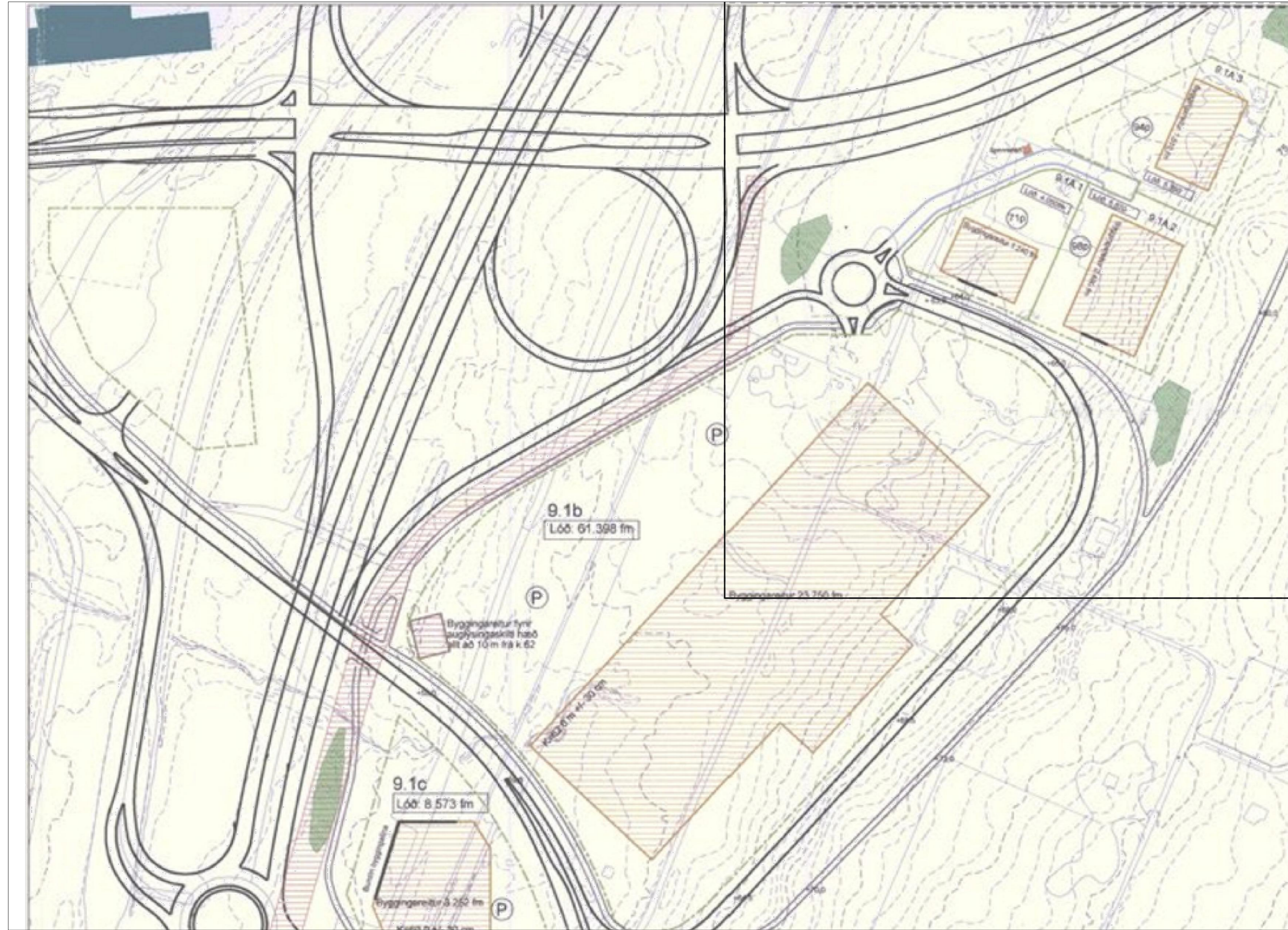
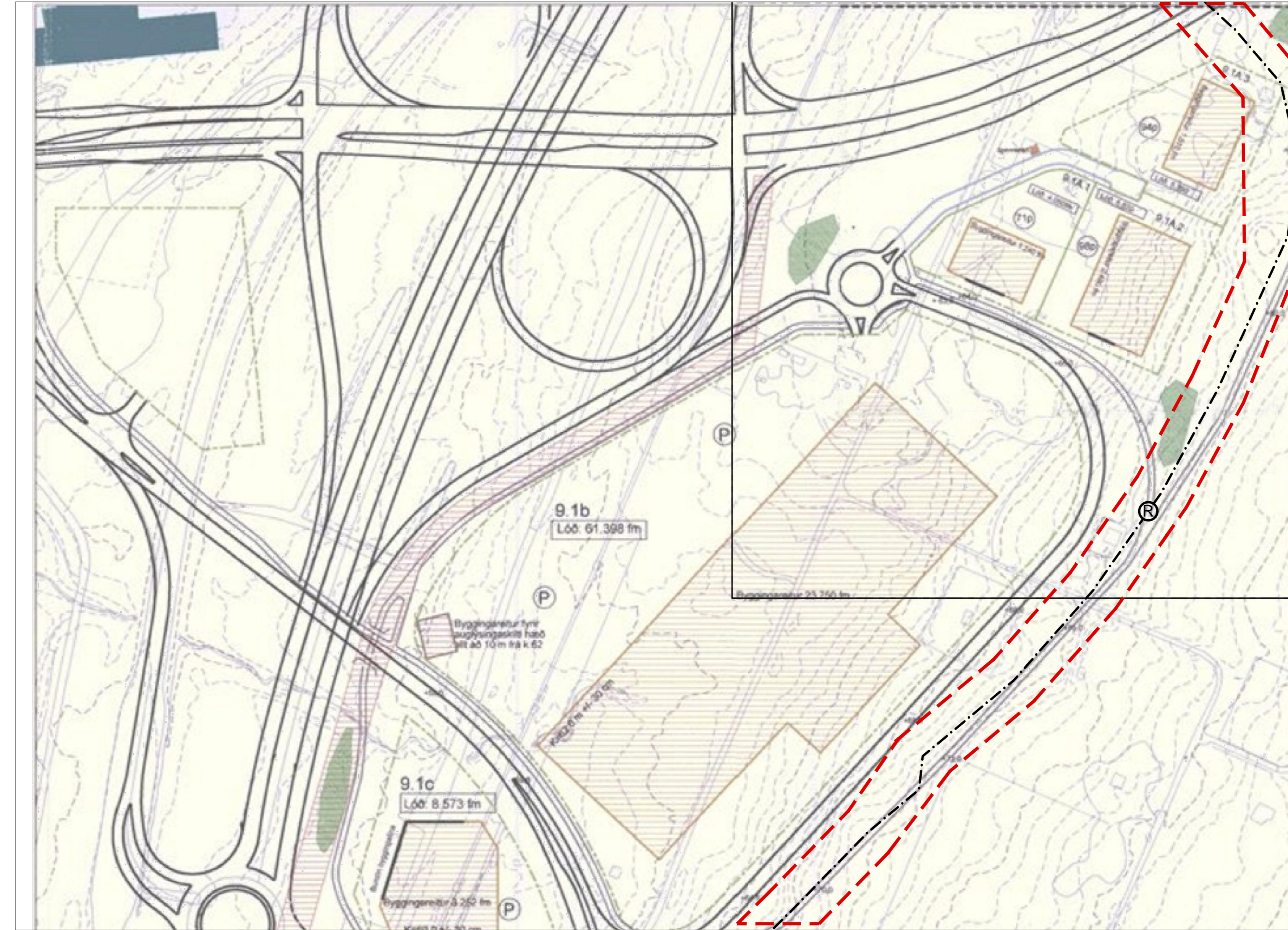


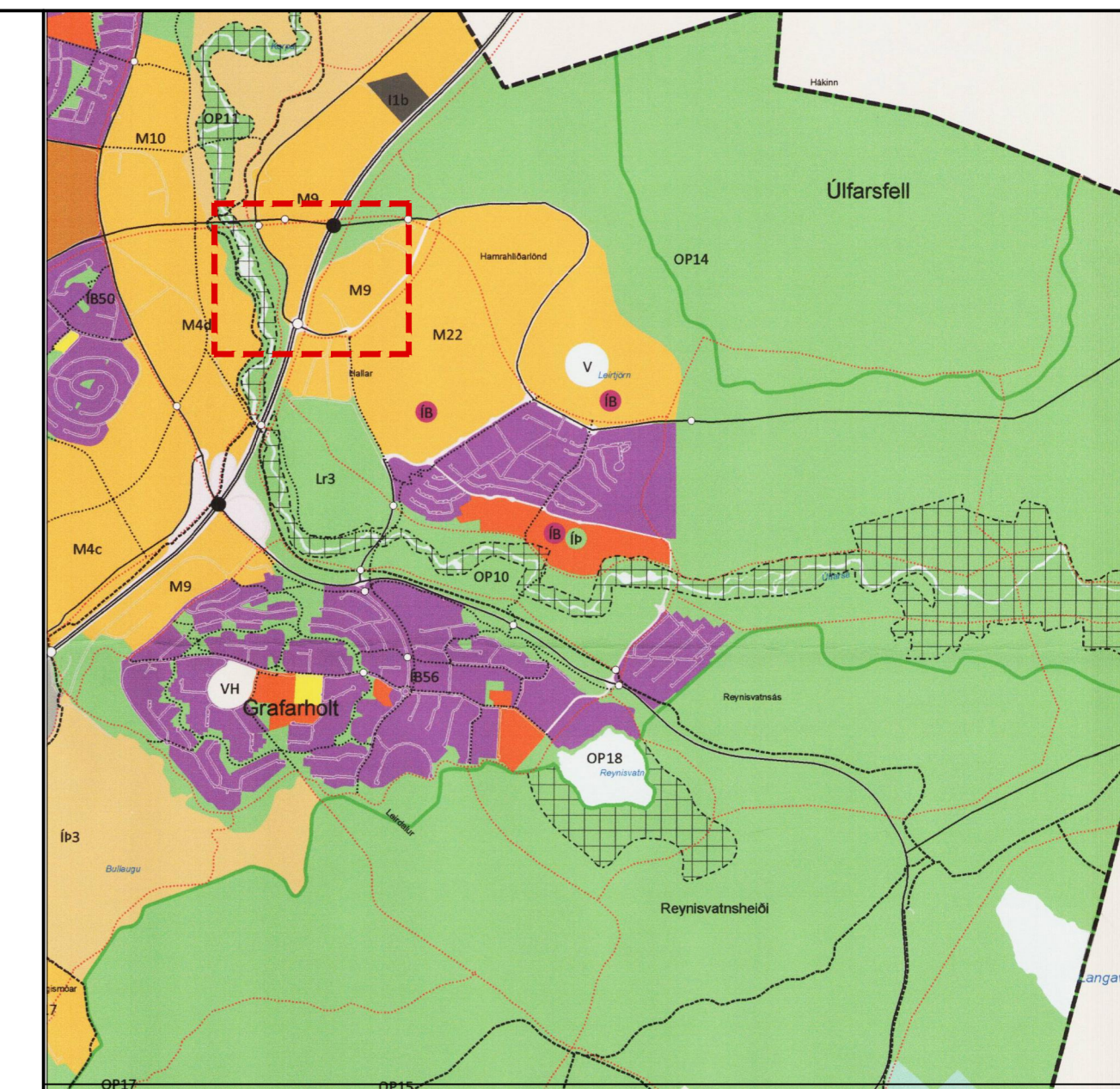
BREYTING Á DEILISKIPULAGI VESTURLANDSVEGAR – HALLAR, ATVINNUSVÆÐI. KORPULÍNA 1 - JARÐSTRENGUR



Gildandi deiliskipulag Vesturlandsvegur - Hallar, atvinnusvæði, samþykkt í Borgarráði 23. 11.2006, í m.s.br. Mkv:1:1500

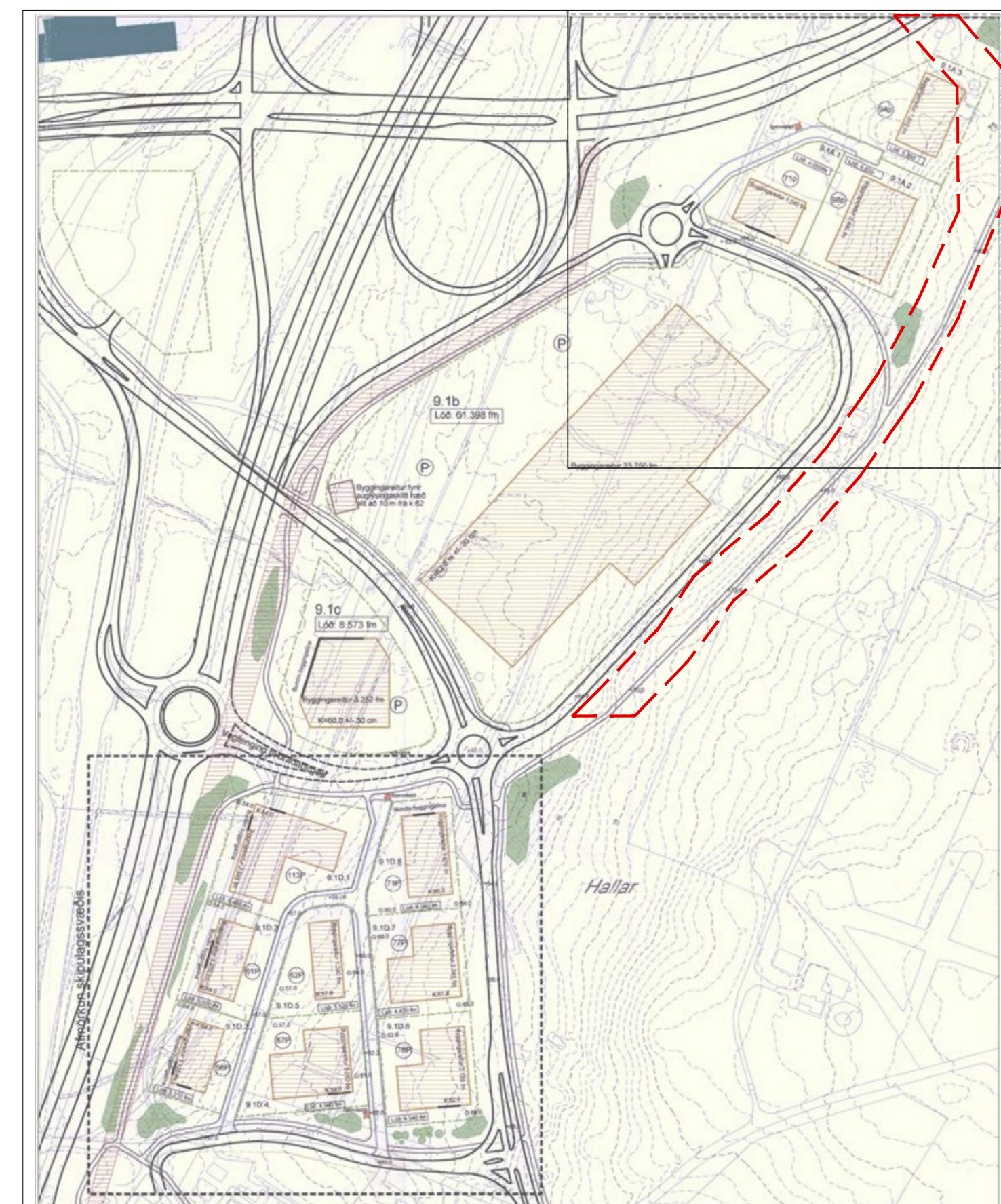


Breytingartillaga Mkv:1:1500



Hluti af Aðalskipulagi Reykjavíkur 2010-2030 - Ekki í kvarða

- Skýringar**
- - - - - Skipulagsmörk
 - - - - - Lóðamörk
 - ▨ Byggingarreitur
 - - - - - Hæðarlínur
 - Vegir
 - Göngustigur
 - - - - - Afmörkun gildandi skipulags
 - - - - - Mörk breytingar
 - - - - - Rafmagn - Jarðstrengur



BREYTING Á DEILISKIPULAGI VESTURLANDSVEGAR – HALLAR, ATVINNUSVÆÐI. KORPULÍNA 1 - JARÐSTRENGUR Inngangur

Vegna breytinga á aðflutningskerfi Landsnets í austurhluta Reykjavíkur er gert ráð fyrir tilfærslu á Korpulínu 1 og nýrri legu hennar í jarðstreng, sem liggja mun meðfram Lambhagavegi í Úlfarsárdal.

Í gildi er Deiliskipulag Vesturlandsvegur – Hallar, atvinnusvæði, samþykkt í Borgarráði 23. nóvember 2006, með síðari breytingum.

Markmið

Breytingin er tilkomin vegna breytinga á núverandi tengingu milli tengivirkjanna á Korpu og á Geithálsi, þar sem lagður verður 132 kV jarðstrengur í stað núverandi loftlínu, sem verður fjarlægð eftir spennusetningu strengsins. Deiliskipulagsbreytingin felur í sér að setja 132 kV jarðstreng Korpulínu 1 inn á deiliskipulag og setja um hann skipulagsskilmála.

Efni breytingartillögu

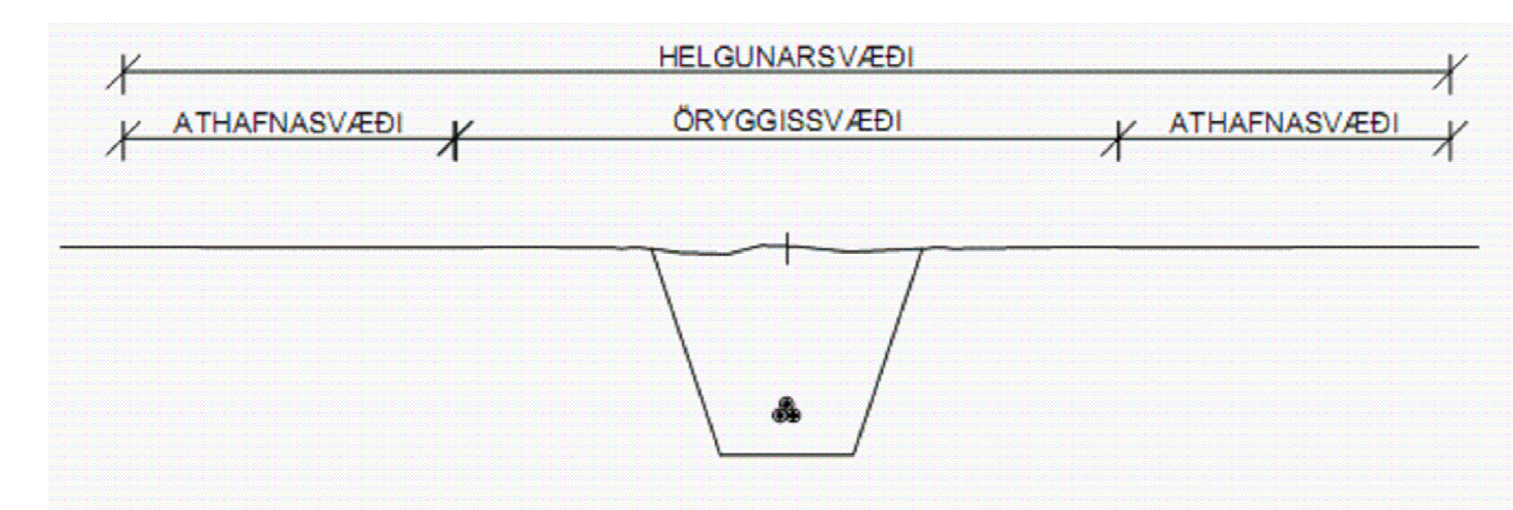
Korpulína 1 mun liggja í jarðstreng meðfram Lambhagavegi og fylgja göngustígnum austanmegin götunnar. Jarðstrengsstæðið liggur um grasmóa þar sem alaskalúpína er mjög útbreidd.

Skilmálar fyrir jarðstreng

Öryggissvæði fyrir jarðstrenginn er 2 m í hvora átt frá miðju strengjasetts, samtals 4 m. Á öryggissvæði fyrir jarðstrengi eru allar framkvæmdir bannaðar.

Utan við öryggissvæði fyrir jarðstrengi er 3 m breitt athafnasvæði þar sem nauðsynlegar framkvæmdir eru heimilár í nánu samráði við Landsnet, eiganda strengsins. Óheimilt að planta trjágróðri með djúpstæðar og/eða ágengar rætur.

Helgunarsvæði Korpulínu 1 er 10 m breitt svæði, miðjuset yfir jarðstrengnum og tekur yfir öryggissvæði og athafnasvæði.



Skýringarmynd – snið af jarðstreng ásamt öryggis-, athafna- og helgunarsvæðum.

Á breytingarsvæðinu eru ekki þekktar fornleifar, skv. fyrirbyggjandi fornleifaskráningu. Fullnaðarskráning fornleifa skal lokið fyrir útgáfu framkvæmdaleyfis.

Frágangur

Við framkvæmdir skal leitast við að halda raski á gróðri í lágmarki og eftir því sem kostur er varðveita svarðlag til að nota við frágang raskaðs gróðurlendis í jarðstrengsstæðinu.

Að öðru leyti gilda skilmálar *Deiliskipulags Vesturlandsvegur – Hallar, atvinnusvæði* óbreyttir.

Umhverfisáhrif breytingar

Áhrifaþættir, umhverfisþættir og viðmið

Áhrif breytingartillögu snúa að beinu raski vegna lagningar raflínu og áhrif á aðra landnotkun. Umhverfisþættir til skoðunar eru verndarsvæði, lífríki/náttúra, landslag/ásýnd, menningarmínjar, útivist og heilsa- og öryggi.

Við mat á áhrifum er horft til eftirfarandi viðmiða og matsspurninga:

Umhverfisþáttur	Matsspurningar	Viðmið og gögn
Verndarsvæði	• Liggur jarðstrengur um verndarsvæði?	• Aðalskipulag Reykjavíkur 2010-2030 • Náttúruverndarskrá
Lífriki/náttúra	• Hefur jarðstrengur áhrif á vistgerðir með miðlungs eða hátt verndargildi?	• Flokkun Náttúrufræðistofnunar á vistgerðum. • Náttúruverndarlög nr. 60/2013, áhersla á 37. gr.
Landslag/ásýnd	• Hafa breytingar áhrif á landslag og ásynd svæðis?	• Áætlað beint rask af jarðstreng. • Áætlað áhrif niðurfellingu núverandi loftlínu Korpulínu 1 yfir Úlfarsárdal.
Menningarmínjar	• Hefur breytingin áhrif á menningarmínjar?	• Minjaskrá Minjastofnunar Íslands • Lög um menningarmínjar nr. 80/2012
Útivist	• Takmarkar jarðstrengur notkun svæðis til útivistar?	• Aðalskipulag Reykjavíkur 2010-2030. • Deiliskipulag Úlfarsárdals, hverfi 2, 1. áfangi.
Heilsa- og öryggi	• Er líklegt að raf- og segulsvið geti haft áhrif á heilsu íbúa / þeirra sem nýta svæðið til útivistar?	• Aðalskipulag Reykjavíkur 2010-2030. • Deiliskipulag Úlfarsárdals, hverfi 2, 1. áfangi. • Leiðbeiningar um viðmiðunarmörk raf- og segulsviðs. ICNIRP (International Commission on Non-Ionising Radiation Protection)

Í samræmi við niðurstöður matsspurninga og hvernig þær falla að viðmiðum er lagt mat á vægi umhverfisáhrifa. Flokkun umhverfisáhrifa er eftirfarandi:

Mjög neikvæð (-)	Neikvæð (-)	Engin/óveruleg (0)	Jákvæð (+)	Mjög jákvæð (++)
Umfang áhrifa mikið, gengur gegn helstu viðmiðum.	Umfang áhrifa er nokkuð, fellur ekki að viðmiðum að hluta.	Engin/óveruleg er lítið eða ekkert. Fellur að viðmiðum.	Umfang áhrifa er nokkuð, fellur að viðmiðum að hluta.	Umfang áhrifa mikið, er í samræmi við öll viðmið.

Niðurstaða umhverfismats

Umhverfisþáttur	Mat á áhrifum
Verndarsvæði	Engin/óveruleg (0)
Lífriki og náttúra	Neikvæð (-)
Landslag/ásýnd	Jákvæð (+)
Menningarmínjar	Engin/óveruleg (0)
Útivist	Engin/óveruleg (0)
Heilsa- og öryggi	Engin/óveruleg (0)

Breytingin hefur í för með sér jarðrask í jarðstrengsstæðinu á um 4 m breiðu belti sem liggur um mölendi, þar sem alaskalúpína þekkur mikið land. Líklega hefur breytingin lítil áhrif á vistgerðir með miðlungs eða hátt verndargildi. Áhrif breytingarinnar á lífríki og náttúru eru metin neikvæð, en áhrifin eru ekki á viðkvæmu svæði eða umfangsmikil.

Bein áhrif jarðstrengs á landslag og ásynd eru engin eða óveruleg. Jarðstrengur leysir af hólmi núverandi Korpulínu 1 sem er loftlína og því eru áhrif breytingarinnar metin jákvæð á landslag og ásynd.

Ekki eru þekktar og skráðar fornleifar innan helgunarsvæðis fyrirhugaðs jarðstrengs. Áhrif breytingarinnar eru líklega engin eða óveruleg.

Breytingin er ekki líkleg til að hafa áhrif á notkun svæðisins til útivistar. Áhrif breytingarinnar eru metin engin eða óveruleg.

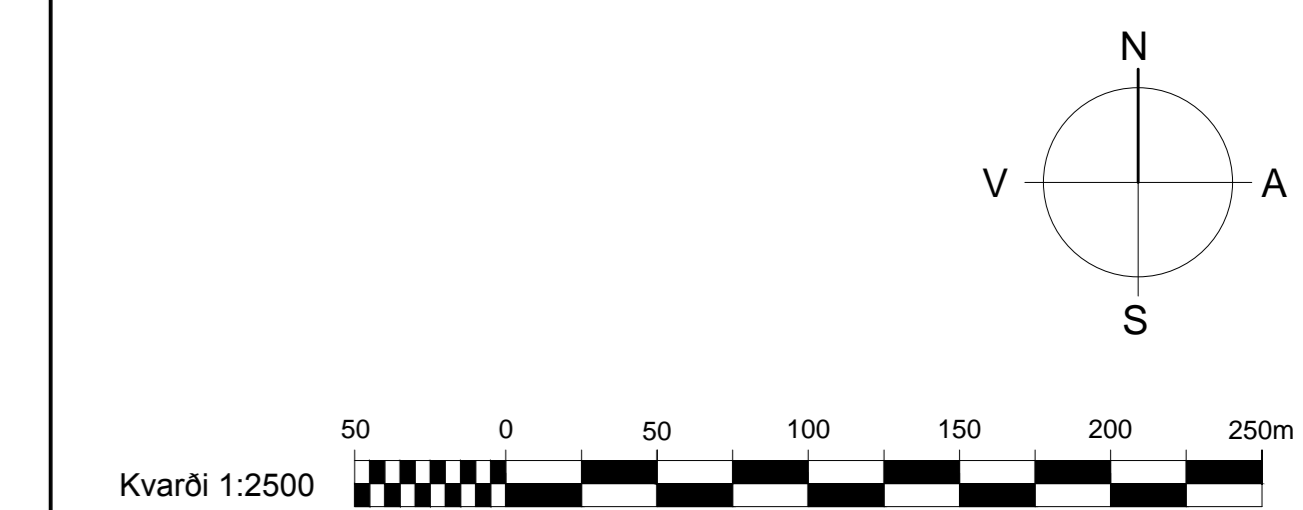
Áhrif jarðstrengs eru metin engin eða óveruleg á heilsu- og öryggi þar sem styrkur raf- og segulsvið verður innan viðmiðunargilda.

Samþykktir

Deiliskipulagsbreyting þessi sem fengið hefur meðferð í samræmi við ákvæði 1. mgr. 43. gr. skipulagslaga nr. 123/2010 var samþykkt í _____ þann _____ 20__ og í _____ þann _____ 20__.

Tillagan var auglýst frá _____ 20__ með athugasemdafresti til _____ 20__.

Auglýsing um gildistöku breytingarinnar var birt í B-deild Stjórnartíðinda þann _____ 20__.

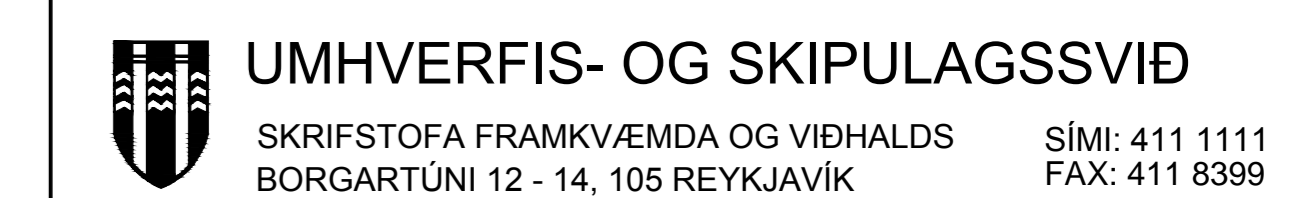


Kortagrunnur: Landmótun Hnitakerfi: [ISN93]. Kvarði: 1:1500 (A1)



Teikning: 19444-SK-D-T-04 Dagsetning: 16.12.2019

Skipulag: SP/HTT Yfirfarið: HTT



SKRIFSTOFA FRAMKVÆMDA OG VIÐHALDS BORGARTÚNI 12 - 14, 105 REYKJAVÍK Sími: 411 1111 Fax: 411 8399