

Stafræn heimapjónusta með velferðartækni



Velferðartæknismiðja Reykjavíkurborgar

Sigprúður Guðandóttir

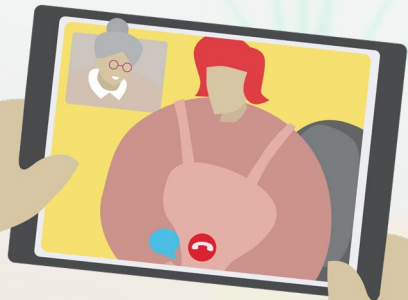
sigthrudur.gudnadottir@reykjavik.is



VELFERÐARSVIÐ

Velferðarsvið Reykjavíkurborgar skal nýta velferðartækni til að auðvelda fólki að búa á eigin heimili við betri lífsgæði, þrátt fyrir öldrun, fötlun eða veikindi og gera því jafnframt kleift að vera virkari þátttakendur í samfélaginu.

Stefna Reykjavíkurborgar um velferðartækni 2018



VELFERÐARSVIÐ



VELFERÐARSVIÐ

Skjáheimsóknir í heimaþjónustu

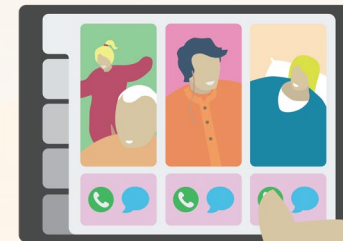
Árangur og framtíðarsýn



VELFERÐARSVIÐ

Skjáheimsóknir með Memaxi

- Formlegar prófanir frá apríl 2020
- Áskoranir en líka meðbyr vegna Covid
- Notendur fá spjaldtölvu sér að kostnaðarlausu til að taka á móti skjáheimsóknum
- Notað í félagslegri heimaþjónustu og heimahjúkrun
- Aðstandendur geta fengið aðgang að Memaxi



Markmið og ávinningur skjáheimsókna

Aukið þjónustuframboð
– aukin gæði og aukin
þjónusta

Tryggja þjónustu við
breytilegar aðstæður,
t.d. vegna óveðurs eða
heimsfaraldar.

Fjölbreytt
þjónustuframboð fyrir
ólíkan hóp fólks

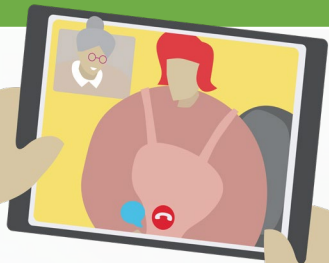
Valdefling – aukin
lífsgæði og öryggi til
sjálfstæðs lífs á eigin
heimili

Efling þjónustuþega til
notkunar á nýrri tækni

Betra starfsumhverfi og
fagleg þróun í samræmi
við nútímakröfur og
tækniþróun

Hægt að þjónusta fleiri
notendur með sama
fjölda starfsfólks

Getur komið í staðinn
fyrir vitjun



Þjónusta með skjáheimsóknum

Eftirfylgni og eftirlit með almennu ástandi

Hvatning og stuðningur að takast á við daglegt líf

Áminning að taka lyf og taka til mat

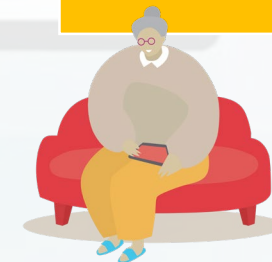
Einkennamat – verkir, næring/vökvi, hægðir, andleg líðan

Eftirlit með blóðsykri og leiðbeining með blóðsykurmælingar og insúlíngjöf, augndropa o.s.frv.

Einfaldar sáraskiptingar

Þeir sem geta tekið gildin sín sjálf og lesið upp (blóðþrýsting, púls, mettun, hita)

Sjúkraþjálfun



Hvað segja notendur?

70% finna til öryggis að hafa skjáinn inn á heimilinu

90% finnst hjálplegt að fá skjáheimsókn

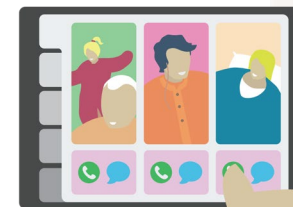
50% finnst skjáheimsókn veita félagsskap – fjölbreyttar umræður

60% myndu vilja geta hringt inn til heimaþjónustunnar með skjánum

60% finnst betra að fá skjáheimsókn en hefðbundna heimsókn

50% fá skjáheimsókn frá aðstandenda – mikilvægur þáttur

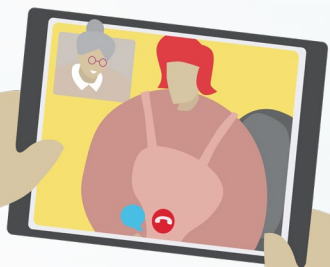
80% vilja halda áfram að fá skjáheimsóknir



Hvað segja aðstandendur

„Virkelega góð viðbót við aðrar heimsóknir og símtöl. Gat til dæmis tengst mömmu þegar ég fór í kirkjugarðinn að leiði pabba og "bauð" henni þannig með. Hef frekar valið að taka þannig samtöl við hana á skjánum“.

„Hentaði rosalega vel í sumar þegar við vorum sjálf á ferðalagi og gátum sýnt honum frá þeim stöðum, minn fékk mikið út úr því, eins mikið og hann var á móti þessu við fyrstu kynni. Svo frábært framtak“.



Hvað segir starfsfólk?

- Aukin stuðningur, sjálfstæði og öryggi notenda
- Nýtist notendum sem annars myndu afþakka þjónustu
- Persónumiðuð þjónusta
- Meiri sveigjanleiki í tíma sem þjónusta er veitt



Framtíðarsýn með velferðartækni

- Verðum tilbúin fyrir notendur framtíðarinnar
- Innleiðing skjáheimsókna er fyrsta skref til að byggja upp innviðin og skilvirka verkferla
- Lyfjaskammtarar fara í prófanir í haust
- Meiri tækni + meiri sjálfvirkni + meiri upplýsingar = skilvirkni til framtíðar

