



Reykjavík 24.08.2018

Borgarráð Reykjavíkur

Tjarnargötu 11
101 Reykjavík

Hér með sendist útskrift úr gerðabók skipulags- og samgönguráðs frá 22. ágúst 2018 varðandi eftirfarandi mál.

Traðarland 1, Víkingur

Lögð fram umsókn skrifstofu eigna og atvinnuþróunar dags. 15. ágúst 2018 varðandi breytingu á deiliskipulagi íþróttasvæðis Víkinga að Traðarlandi 1. Í breytingunni felst að aðalkeppnisvöllur verði lagður með upphituðu gervigrasi og koma fyrir fjórum ljósamöstrum með LED lýsingu á úthornum öryggissvæðis við keppnisvöll, samkvæmt uppdr. THG Arkitekta ehf. dags. 14. ágúst 2018. Einnig er lögð fram greinargerð Teiknun ehf. dags. 13. júlí 2018.

Samþykkt að auglýsa framlagða tillögu, skv. 1. mgr. 41. gr. sbr. 1. mgr. 43. gr. skipulagslaga nr. 123/2010.

Vísað til borgarráðs.

F.h. umhverfis- og skipulagssviðs

Harri Ormarsson

Fylgiskjöl: uppdr. dags. 14. ágúst 2018 og greinargerð Teiknun ehf. dags. 13. júlí 2018.

Reykjavík 13. Júlí 2018.

Reykjavíkurborg

Umhverfis- og skipulagsfulltrúi

Borgartúni 3, 105 Reykjavík

Fylgiskjal: Vegna flóðlýsingar á gervigrasvöll Víkings – aðalleikvangur.

Helstu forsendur

- Lágmarka truflun við nágrenni.
- Góð æfingalýsing.
- Keppnislýsing fyrir leiki.

Helstu kröfur / viðmiðanir:

- Hönnun miðast við staðal EN12193:2007 (sports lighting) og FIFA (class I)
- Keppnislýsing 500 lux.
- Æfingalýsing 200 lux.
- Kröfur um afskermingar vegna ljósmengunar

Í greinagerð þessari er stuðst við lýsingaútreikninga frá MUSCO í USA sem er stórframleiðandi á svona búnaði. Þeir hafa komið að nokkrum verkefnum á Íslandi og bjóða flóðljós með mjög góðri afskermingu til að vinna á móti glýju og ljósmengun. Á myndum 2 og 3 má sjá áhrif lýsingar á keppnisvelli og nágrenni þar sem húsin sem næst standa eru sýnd. Á báðum myndum þ.e. keppnis- og æfingalýsing eru áhrif nánast eingöngu innan félagssvæðis Víkings. Skv. þessum útreikningum er ekkert ljós að falla á íbúðarbyggð í nærliggjandi umhverfi.

Lagt er upp með að æfingarlýsingin sé 200 lúx eins og meðfylgjandi útreikningar sýna.

Keppnislýsingin (500lúx) er mjög lítið notuð, ekki liggja fyrir upplýsingar hversu mikið en 3-5% hefur verið nefnt.

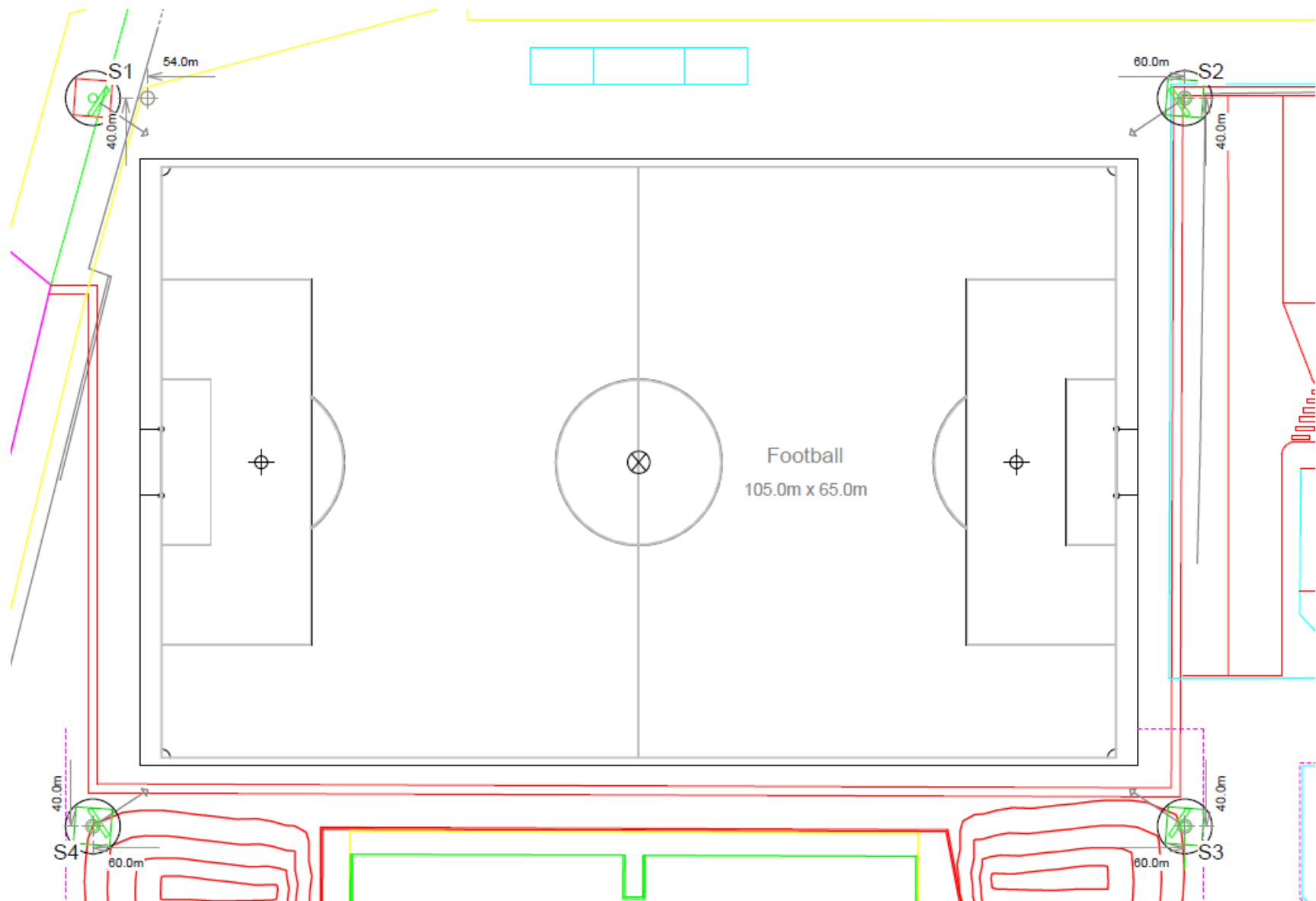
Íþróttafélagið Víkingur setur upp vinnuskipulag sem miðar við að ljós séu slökkt kl. 22:00 á kvöldin. Ef sú staða er uppi á tímabilinu kl. 20:00 – 22:00 að það sé einungis þörf fyrir einn æfingavöll þá munu þær æfingar fara fram á eldri velli þar sem ljósamöstur eru lægri og því umhverfisáhrif minni gagnvart nánasta umhverfi. Þetta vill félagið gera til að vera í góðu samstarfi við nágretta vallarins.

Útfærsla lýsingar:

Flóðlýsingin byggir á fjórum möstrum sem staðsett eru á hornum vallarins.

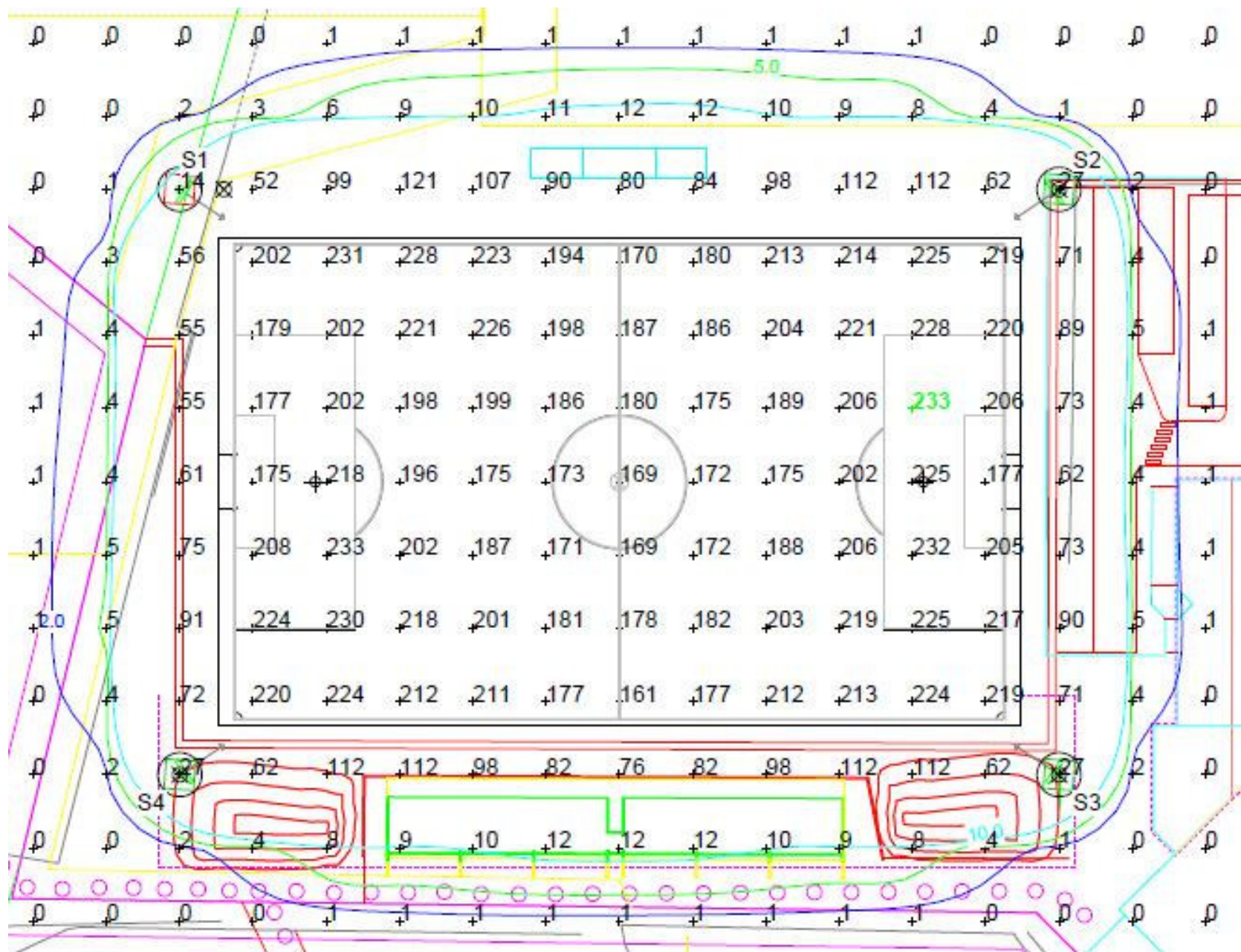
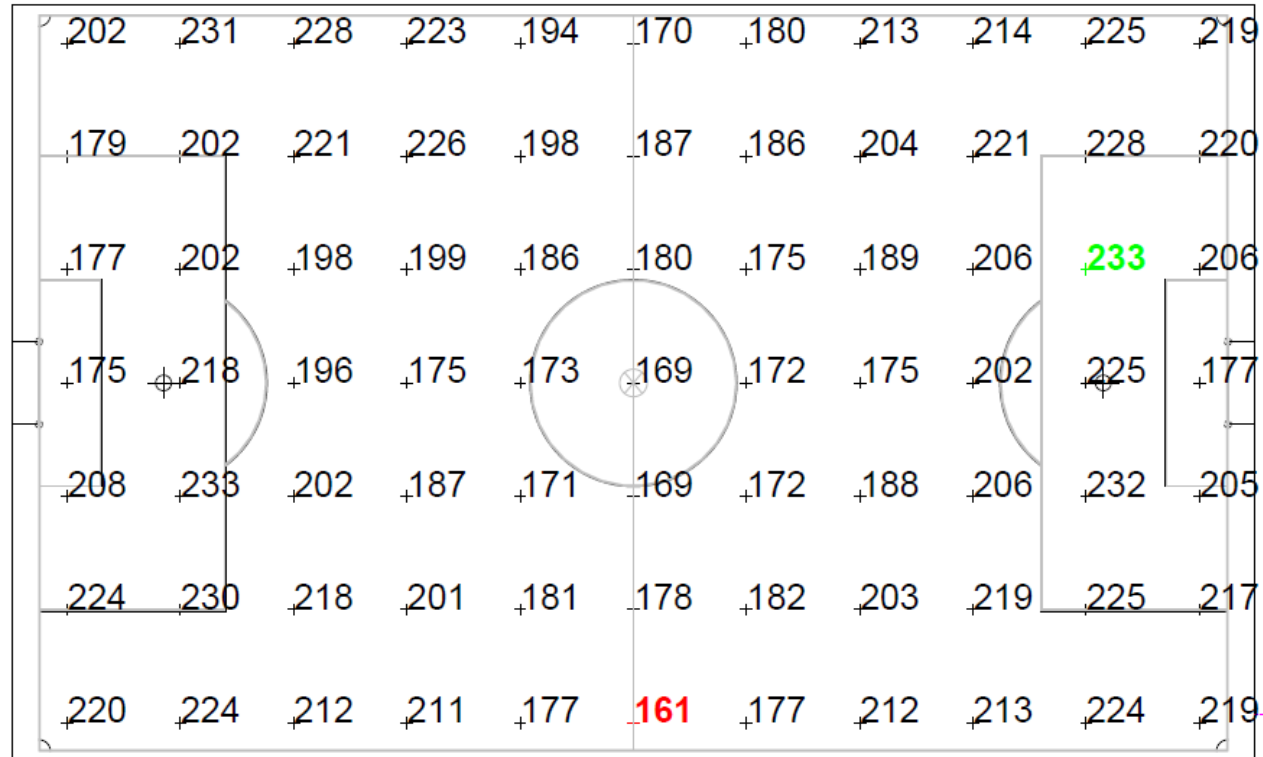
Hæð mastra er 24,4 metrar með 10 stk. flóðljósum á hverju mastri.

Mynd 1 Staðsetning mastra. Mastur S1 hefur verið færð til um 6 metra til að uppfylla lagnkvöð veitna.



Mynd 2

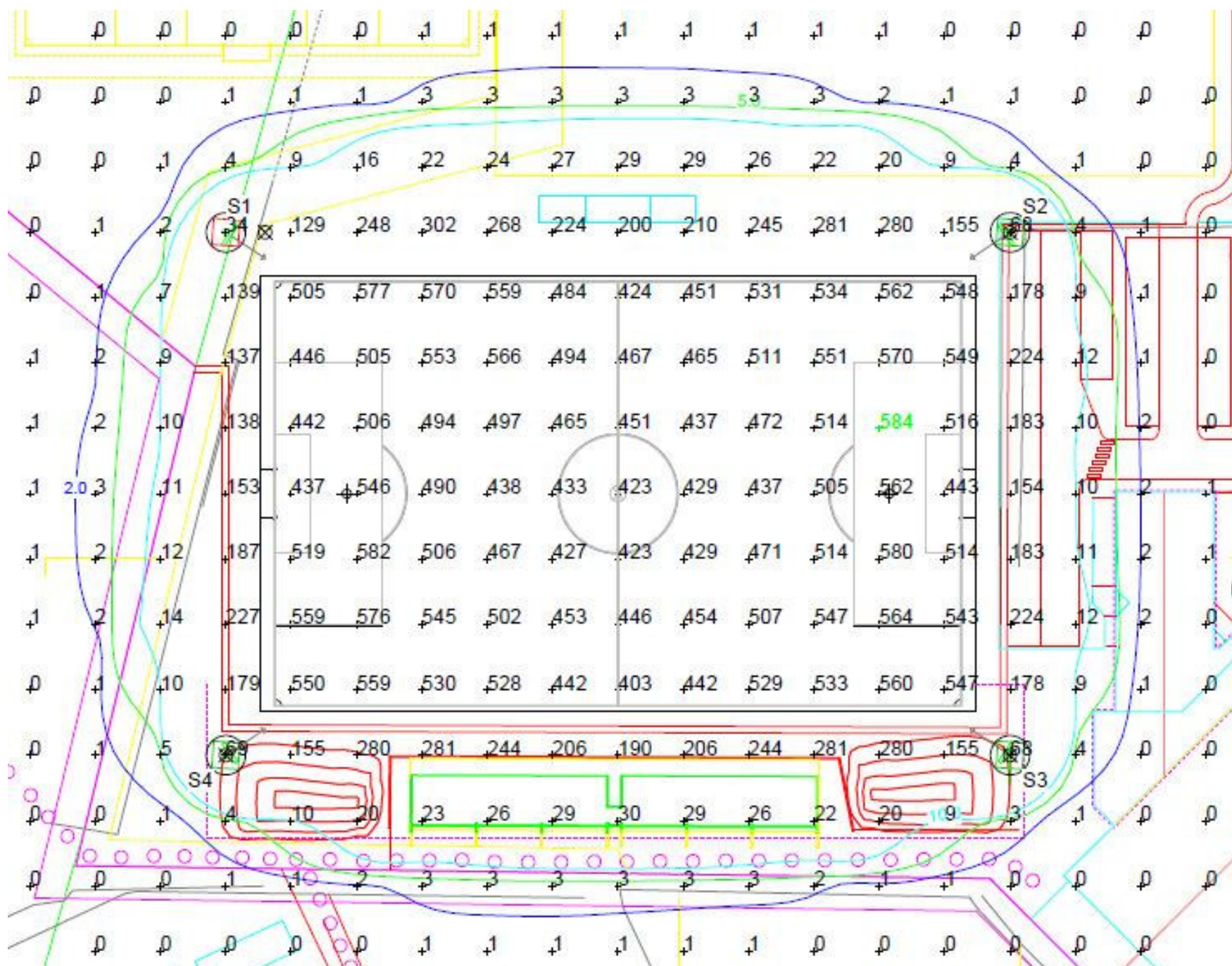
Æfingalýsing miðað við 200 lúx meðalgildi.



Mynd 3

Keppnislýsing - miðað við 500 lúx meðalgildi.

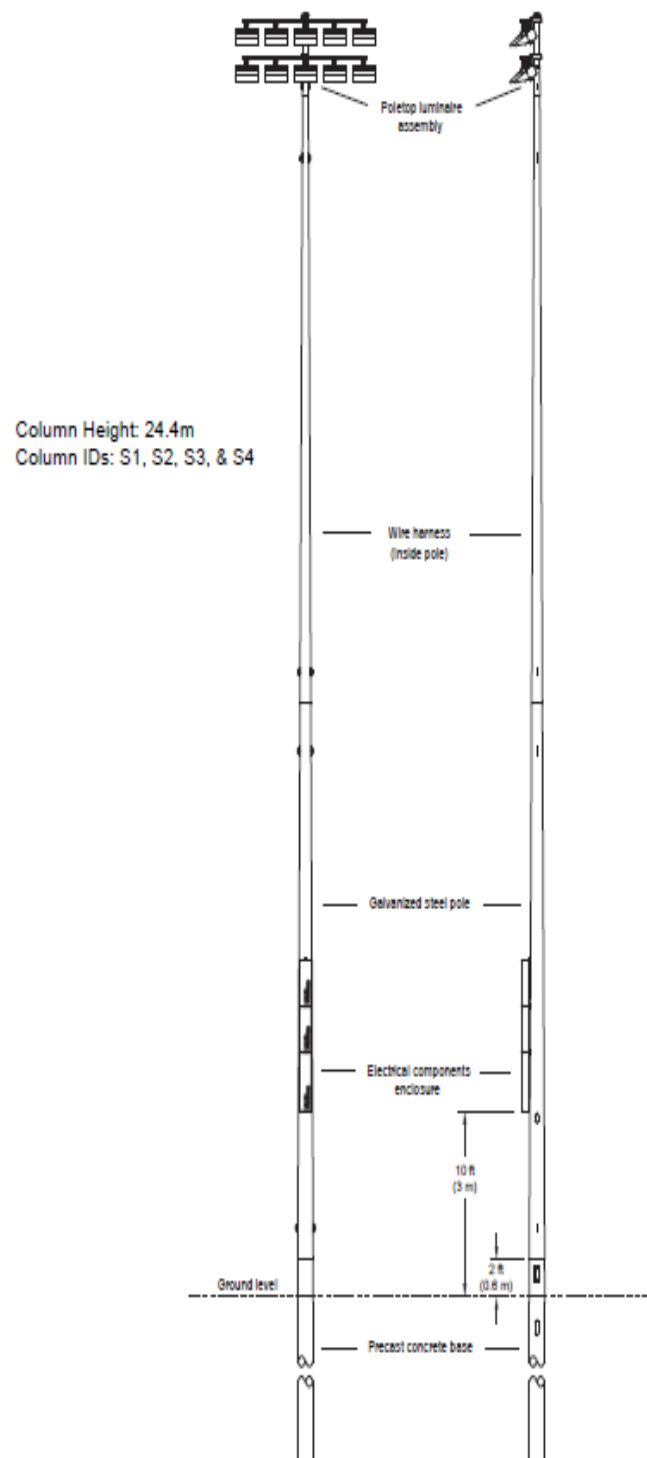
505	577	570	559	484	424	451	531	534	562	548
446	505	553	566	494	467	465	511	551	570	549
442	506	494	497	465	451	437	472	514	584	516
437	546	490	438	433	423	429	437	505	562	443
519	582	506	467	427	423	429	471	514	580	514
559	576	545	502	453	446	454	507	547	564	543
550	559	530	528	442	403	442	529	533	560	547



Ljósamöstur

Möstrin eru 24,4 metrar á hæð

Mynd 4



5 Easy Pieces™

Complete System from Foundation to Poletop

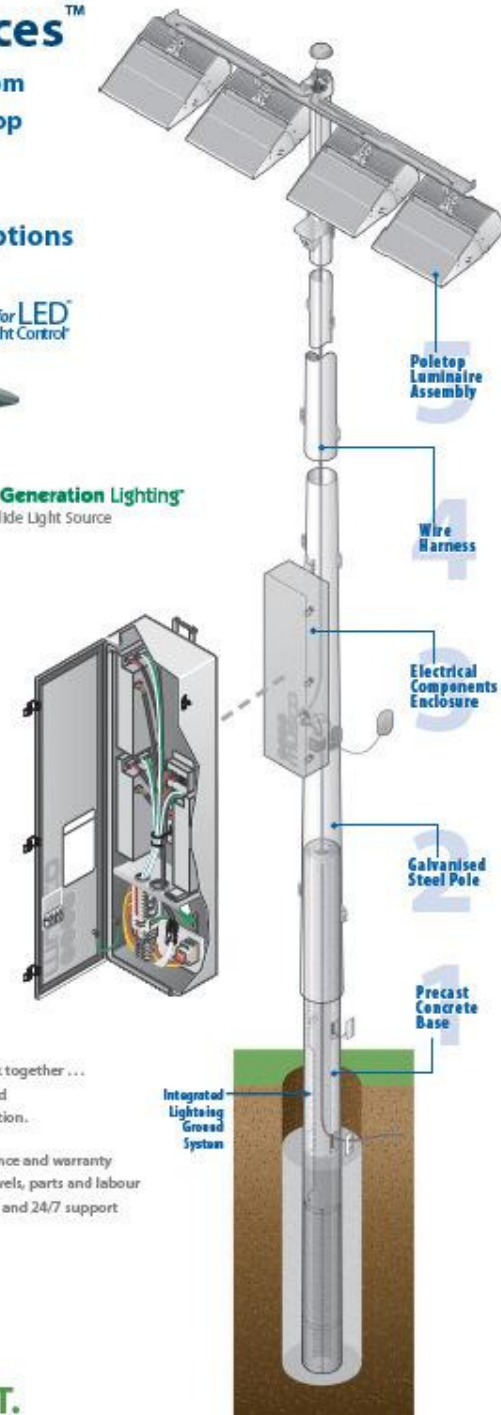
Two light source options



TLC for LED™
Total Light Control



Green Generation Lighting™
Metal Halide Light Source



All components are designed to work together ... factory built, wired, aimed, and tested to assure reliable, trouble-free operation.

Covered by a 10-year product assurance and warranty programme with guaranteed light levels, parts and labour for maintenance, system monitoring, and 24/7 support from Control-Link Central™.

For your **BUDGET,**
for the **ENVIRONMENT.**

Undirstöður mastra – lagt er upp með útfærslu sem ristir djúpt (5-6m) en hefur jafnframt lítið þvermál (1-1.2m) sem er nánast eina færa leiðin vegna þrengsla út af lagnakvöð við mastur S1. Hefðbundin undirstaða kallar á að lágmarki 3.5x3.5m sem rýmist ekki við mastur S1 þar sem lagnakvöð er það nálægt vellinum og síðan er krafa um 4 metra öryggisvæði utan afmörkunnar vallar.

Gerð ljósgjafa:

Í þessum útreikningum er miðað við LED flóðljós frá MUSCO sem hafa mjög góða afskerfmingu.

MUSCO TCL-LED-1150 121.000lm, 1.150W, 5700K, líftími >51.000 klst. L70 25°C



Mikill ávinningur er af því að velja LED flóðljós í verkefni sem þetta.

- LED flóðljós eru töluvert minni um sig og því minni sjónmengun og vindálag lítið.
- Góð afskerfming
- Minni rafmagnseyðsla – 46 KW í stað 72KW með málmhalogen perum miðað við fulla lýsingu
- Langur líftími – 51.000 klst. Miðað við L70 25°C
- Auðvelt að stýra – dimmanlegir
- 40 kastarar 1150W
- 503 lúx miðað við keppnislýsingu (FIFA class I >500lúx)
- Jafnleiki 0.80 (Emin/Eav) 0.69 (Emin/Emax)

Segja má að þessi lausn sé góð miðað við forsendur og viðmið verkefnisins. Uppstilling og lýsingaútreikningar lágmarki áhrif í nánasta umhverfi. Góð afskerfming og umfang ljósa minni en í sambærilegum verkefnum þar sem unnið er með fjögur möstur á hornum vallar.

Gunnar Viggósson

Löggiltur raflagnahönnuður

Teiknun ehf.

S. 824 3811 gviggo@simnet.is