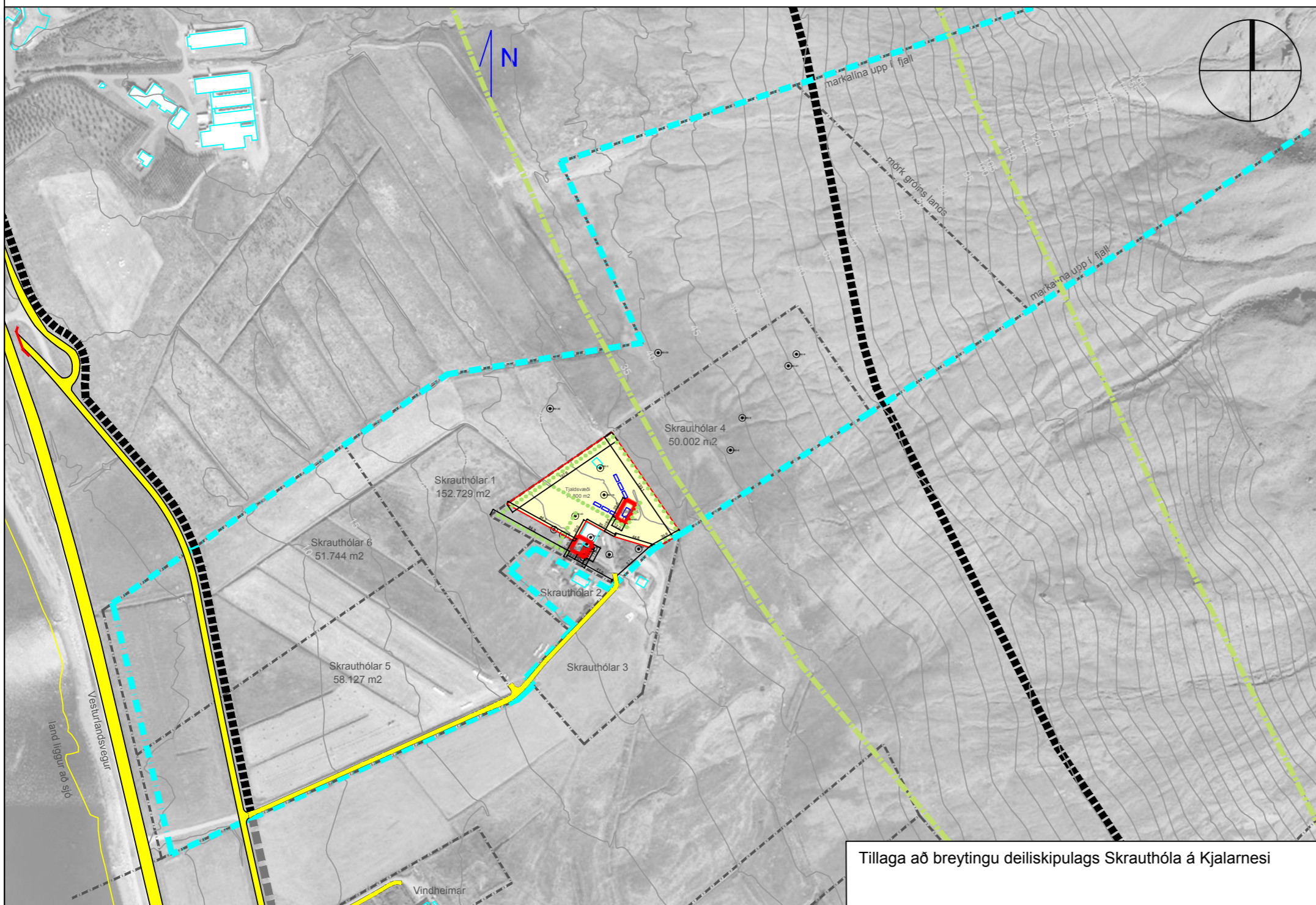


Gildandi deiliskipulag Skrauthóla á Kjalarnesi, staðfest í B-deild 02.07.2015 og breytt 07.04.2017.



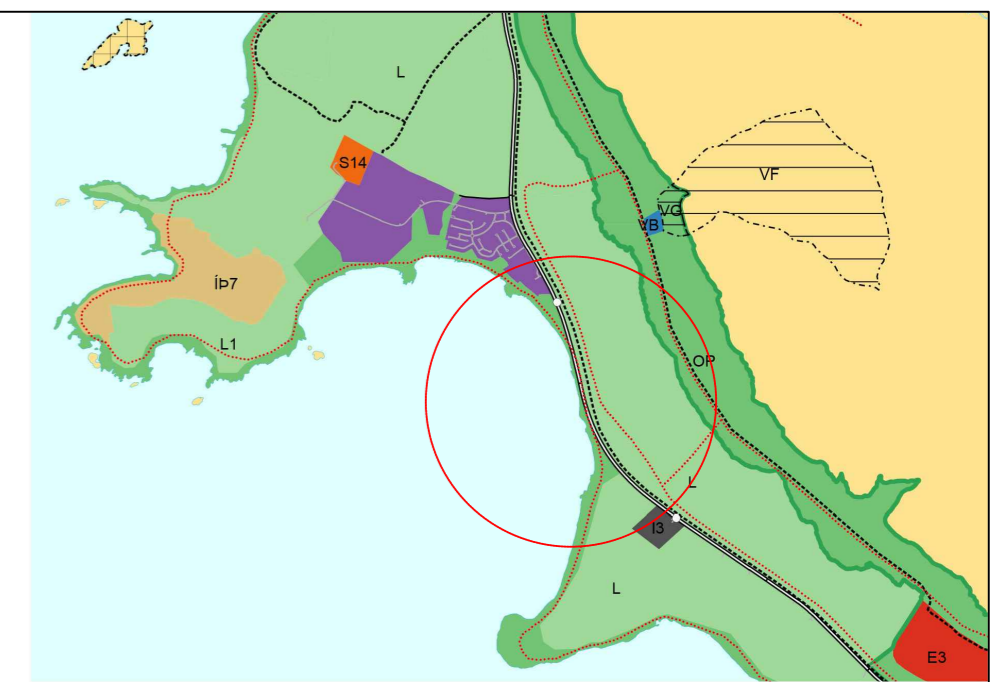
Tillaga að breytingu deiliskipulags Skrauthóla á Kjalarnesi

X:\0-VERK\0000-REYK\17178-VESTURLANDSVEGUR\SKRAUTHOLAR\TEKN\DWG\17178-SKRAUTHOLAR-DSKBR.DWG

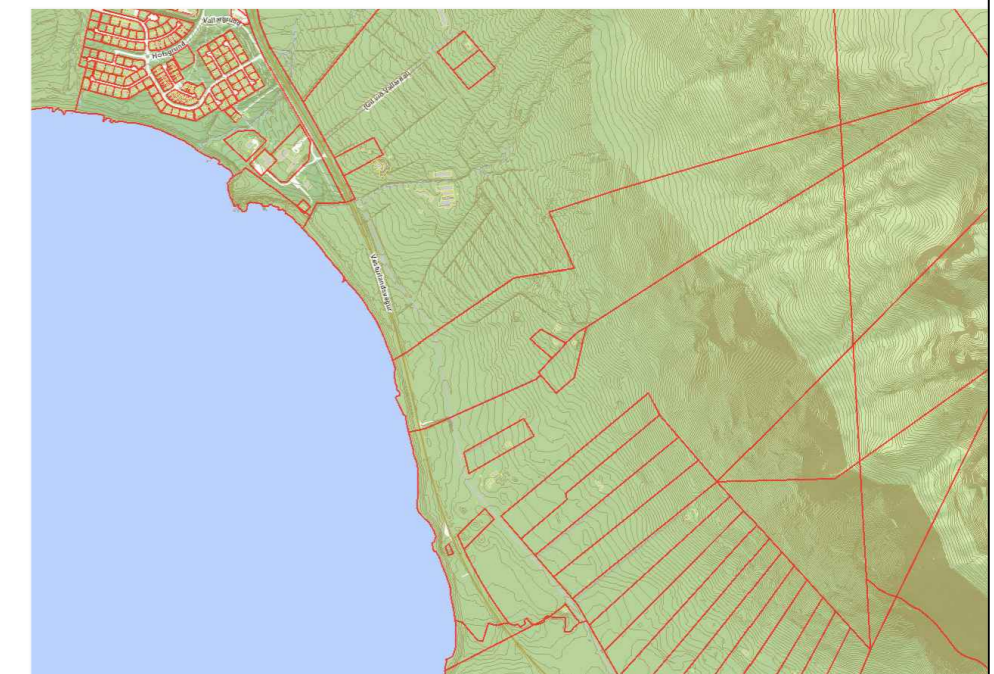
Greinargerð

Markmið: Vegna nýs deiliskipulags fyrir Vesturlandsveg er afmörkun deiliskipulags Skrauthóla færð austur fyrir Vesturlandsveg. Einnig er lega reiðleiðar færð austur fyrir Esjuveg og afmörkun græna trefilsins leiðrétt.

1. Texti fyrir breytingu: Skipulagssvæðið afmarkast af landamerkjum Skrauthóla 1 og er heildarstærð þess um 50 ha. Eftir breytingu: Skipulagssvæðið afmarkast til vesturs af veghelgunarlínu Vesturlandsvegur að öðru leyti afmarkast það af landamerkjum Skrauthóla líkt og áður. Sjá nánari afmörkun á upprætti.
2. Reiðleið var áður milli Vesturlandsvegur og Esjuvegur. Nú er gert ráð fyrir reiðleið austan við Esjuveg.
3. Afmörkun græna trefilsins hefur verið röng og er leiðrétt til samræmis við Aðalskipulag Reykjavíkur 2010-2030.



Hluti af aðalskipulagi Reykjavíkur 2010-2030



Afstöðumynd

Deiliskipulagsbreyting þessi sem fengið hefur meðferð í samræmi við ákvæði 2. mgr. 43. gr. skipulagslaga nr. 123/2010 var samþykkt í

þann _____ 20__ og í _____ þann _____ 20__.
Tillagan var auglýst frá _____ 20__ með athugasemdafresti til _____ 20__.

Auglýsing um gildistöku breytingarinnar var birt í B-deild Stjórnartíðinda þann _____ 20__.

Skýringar

	Breytt deiliskipulagsmörk
	Núverandi deiliskipulagsmörk
	Lóðarmörk
	Viðbygging
	Lóðarstærð
25.235 m ²	Vegur
	Græni trefillinn
	Reiðleiðir
	Fomleifar

Reykjavík – Skrauthólar Á Kjalarnesi
Deiliskipulagsbreyting – Tillaga
Breytt afmörkun og færsla reiðleiðar

KVARDI-A2: 1:5000	TEKN NR:	
DAGS: 06.03.2018	HANNAD:	FK
FLOKKUR: 0000-reyk-A	TEIKNAD:	HN
SKRÁ: 17178-Skrauthólar-dskbr	VERKNR:	17178

