



Reykjavík 22.03.2018

Borgarráð Reykjavíkur

Tjarnargötu 11
101 Reykjavík

Hér með sendist útskrift úr gerðabók umhverfis- og skipulagsráðs frá 21. mars 2018 varðandi eftirfarandi mál.

Blikastaðavegur 2-8

Lögð fram umsókn Arkís arkitekta ehf. f.h. Korputorgs ehf. dags. 1. mars 2018 ásamt bréfi dags. 1. mars 2018 varðandi breytingu á deiliskipulagi fyrir lóðina nr. 2-8 við Blikastaðaveg. Í breytingunni felst að hluti ytri byggingarreits er skilgreindur sem byggingarreitur, samkvæmt uppdr. Arkís arkitekta ehf. dags. 1. mars 2018.

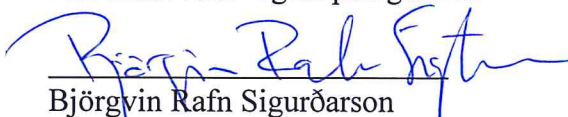
Samþykkt að auglýsa framlagða tillögu, skv. 1. mgr. 41. gr. sbr. 1. mgr. 43. gr. skipulagslaga nr. 123/2010.

Umhverfis- og skipulagsráð bókar:

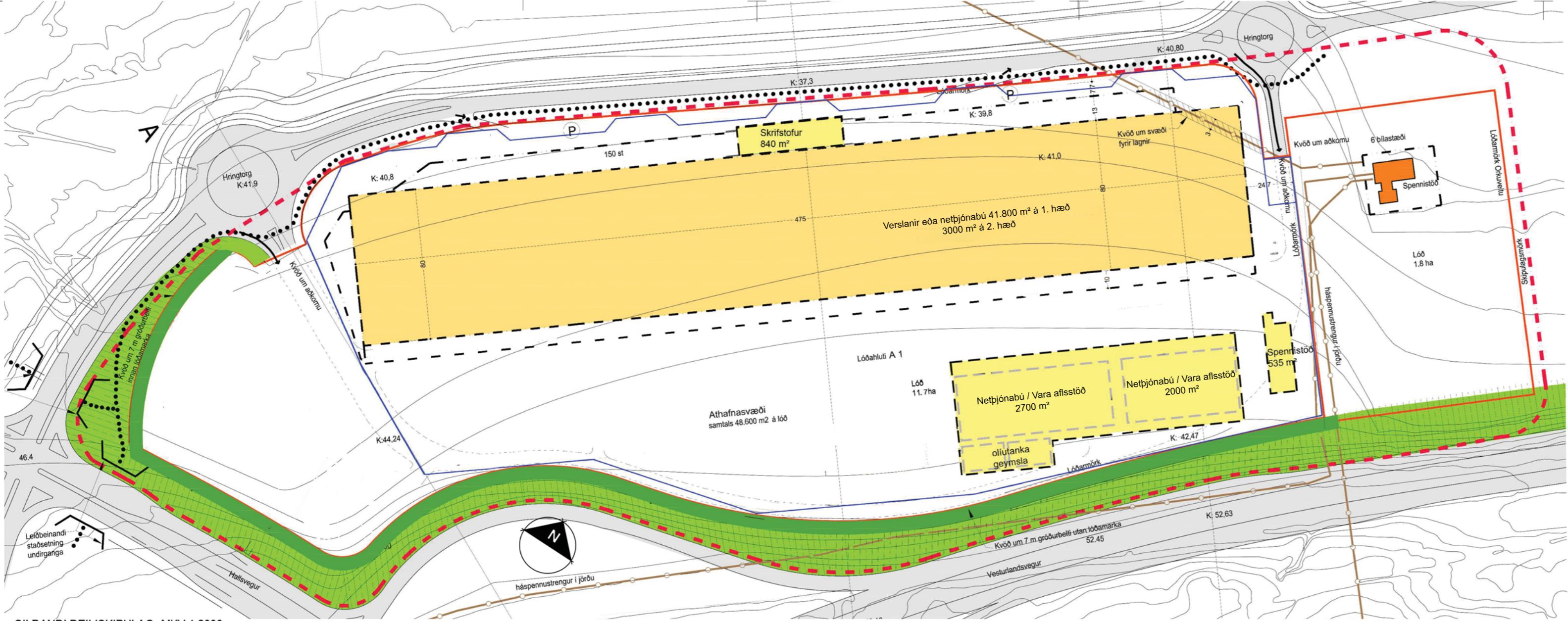
"Umhverfis- og skipulagsráð beinir því til lóðarhafa að við Blikastaðaveg 2 - 8 skuli fara að gildandi skilmálum deiliskipulags um að hlutfall gróðurþekju skuli vera að minnsta kosti 5% af flatarmáli bílastæða og að koma skuli fyrir trjágróðri við gangstíga milli bílastæða að byggingu. Lóðarhafi skuli einnig sjá um uppbyggingu og rekstur 7 metra breiðs gróðurbeltis á milli Vesturlandsvegur og lóðar."

Vísað til borgarráðs.

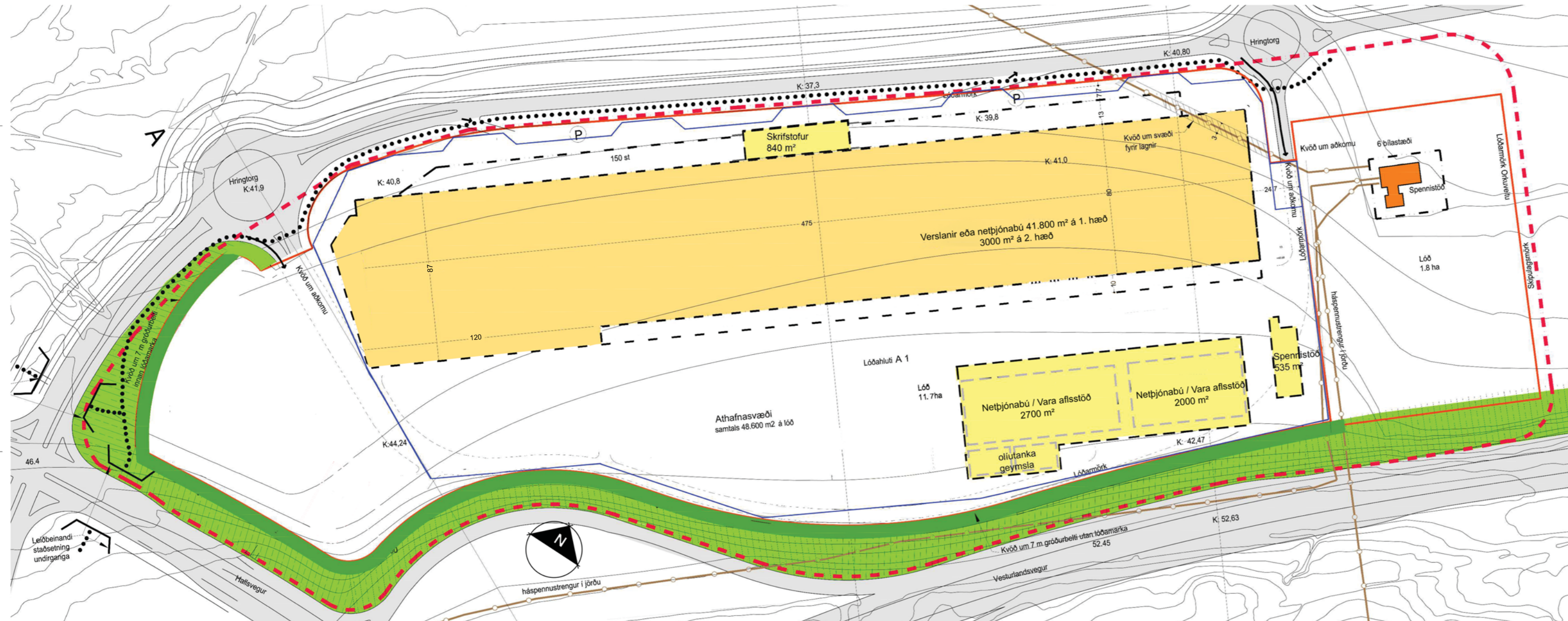
F.h. umhverfis- og skipulagssviðs


Björgvin Rafn Sigurðarson

Fylgiskjal: uppdr. Arkís arkitekta ehf. dags. 1. mars 2018.



GILDANDI DEILISKIPULAG- MKV 1:2000



DEILISKIPULAGSTILLAGA MKV: 1:2000

GREINARGERÐ:
AFMÖRKUN SVÆÐIS
DEILISKIPULAG ÞETTA NÆR TIL STAÐGREINIREITSINS
BLIKASTAÐAVEGUR 2-8 Stgr: 0-1- 2496101

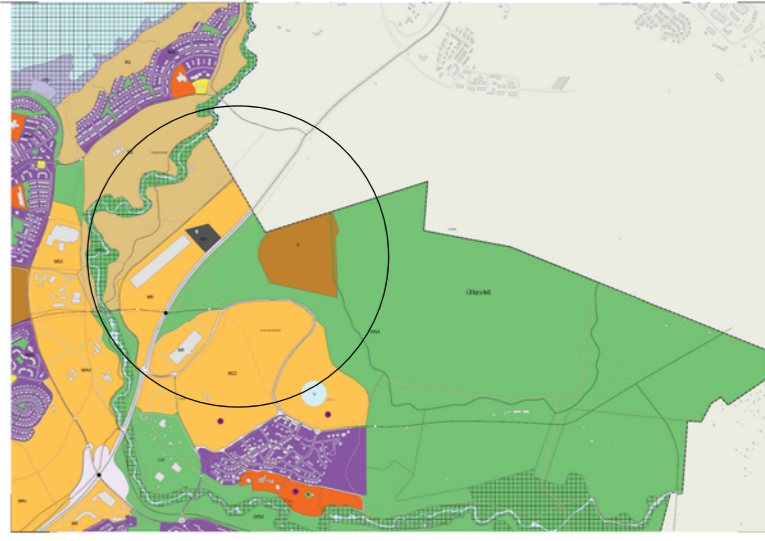
GREINARGERÐ

Í deiliskipulagsbreytingunni felst að huti ytri byggingareits er skilgreindur sem byggingareitur. Við útfærslu viðbygginga skal gæta að heildar samræmi ásýndar byggingarinnar og skal nýta viðbyggingar og/eða léttar útbyggingar til að brjóta upp lengd húshliðar sem visar að Vesturlandsvegi. Skipta skal ásýnd viðbygginga með lárétrri línu og skal neðri hluti viðbygginga mynda samfellu við aðliggjandi byggingarhluta. Efri hlutar viðbyggingar skulu mynda samfelld yfirborð sem mynda andstæður við aðliggjandi byggingarhluta. Efri hlutar viðbygginga og/eða útbygginga skulu klædd yfirborði sem myndar samfelldan sjónrænan hjúp en bjóða jafnframt upp á möguleika á gagnsæi. Sem dæmi um yfirborðsferni sem koma til greina fyrir hjúp efri hluta útbygginga má nefna gler, gatapötur úr málmí eða málm net.

Að öðru leyti gilda eldri skilmálar.

SKÝRINGAR

- Lóðamörk
- Mörk skipulagssvæðis
- Innri byggingareitur
- Ytri byggingareitur inngangs
- Háspennustrengur
- Göngustígur
- Núverandi bygging
- Byggingareitur
- Útbyggð hæð
- Skyggni/pak
- Akstursstefna
- Göngustígur
- Sérstök kvóð um gróður
- Gróður
- Jarðvegsflái
- Nýir byggingareitir
- Girðing
- Byggingareitur
- Sjálfsafgreiðslu eldsneytisstöð



Hluti af Aðalskipulagi Reykjavíkur 2010 - 2030

Deiliskipulagsbreyting þessi, sem fengið hefur meðferð í samræmi við ákvæði 2. mgr. 43 gr. skipulagslaga nr. 123/2010, var samþykkt í/á _____ þann _____ 20__.

Til samræmis við heimild í 3. mgr. 44. gr. i.f. var breytingin ekki grenndarkynnt þar sem hún varðaði ekki hagsmuni annarra en Reykjavíkurborgar og/eða umsækjanda.

Auglýsing um gildistöku breytingarinnar var birt í B-deild Stjórnartíðinda þann _____ 20__.

Útg.	dags.	skýring	teiknað
------	-------	---------	---------

Skýringamynd			
--------------	--	--	--

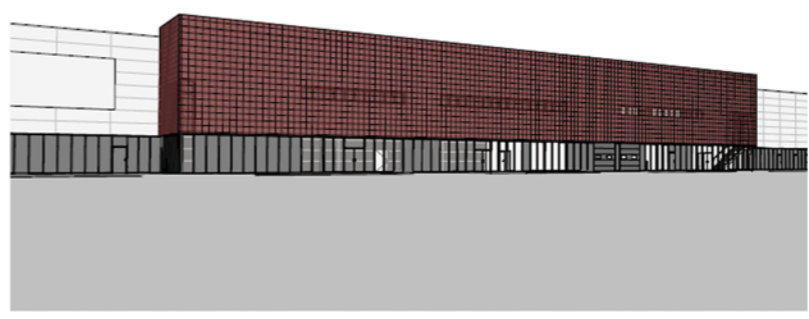
Korputorg

Heimilisfang Svelturfélag Verkhúli: Skýringartexti: Blíkastaðavegur 2-8 Reykjavík Deiliskipulagstillaga

hannað / yfirfarið / samþykkt: mælikvarði	hg bg 1 : 2000	staðgreinir: landnúmer	0-1-2496101 204782
Akitekti:			
○ Aðalsteinn Snorrason	arkitekti fai		kt.161161-2769
○ Arnar Þór Jónsson	arkitekti fai		kt.010174-4819
○ Birgir Teltsson	arkitekti fai		kt.020460-4589
○ Björn Guðbrandsson	arkitekti fai		kt.170174-3059
○ Egill Guðmundsson	arkitekti fai		kt.270152-6869
○ Þorvaldur L. Björgvinsson	byggingafræðingur bfi		kt.250572-3529
○ Hönnuður aðal-/séruppdráttar:			
○ Hönnunarstíli:			

Akís arkitektar sími 511 2060	Kleppavegi 152 fax 511 2066	104 Reykjavík www.arkis.is	kt 531107-0550 netfang arkis@arkis.is
-------------------------------	-----------------------------	----------------------------	---------------------------------------

dagsetning 01/03/18
verknr.: 17-008
ARKÍŚ arkitektar (90) 1.01
teikning breyting



SKÝRINGAMYND: mögulegt útlit viðbygginga