



Borgarráð Reykjavíkur

Tjarnargötu 11  
101 Reykjavík

Hér með sendist útskrift úr gerðabók umhverfis- og skipulagsráðs frá 6. júní 2018 varðandi eftirfarandi mál.

**Kjalarnes, Skrauthólar**

Að lokinni auglýsingu er lögð fram að nýju tillaga umhverfis- og skipulagssviðs að breytingu á deiliskipulagi Skrauthóla á Kjalarnesi. Í breytingunni felst að vegna nýs deiliskipulags fyrir Vesturlandsveg er afmörkun skipulags Skrauthólar færð austur fyrir Vesturlandsveg. Einnig er lega reiðleiðar færð austur fyrir Esjuveg og afmörkun græna trefilsins leiðrétt, samkvæmt uppdrætti Landslags ehf. dags. 6. mars 2018. Tillagan var auglýst frá 28. mars 2018 til og með 9. maí 2018. Engar athugasemdir bárust.

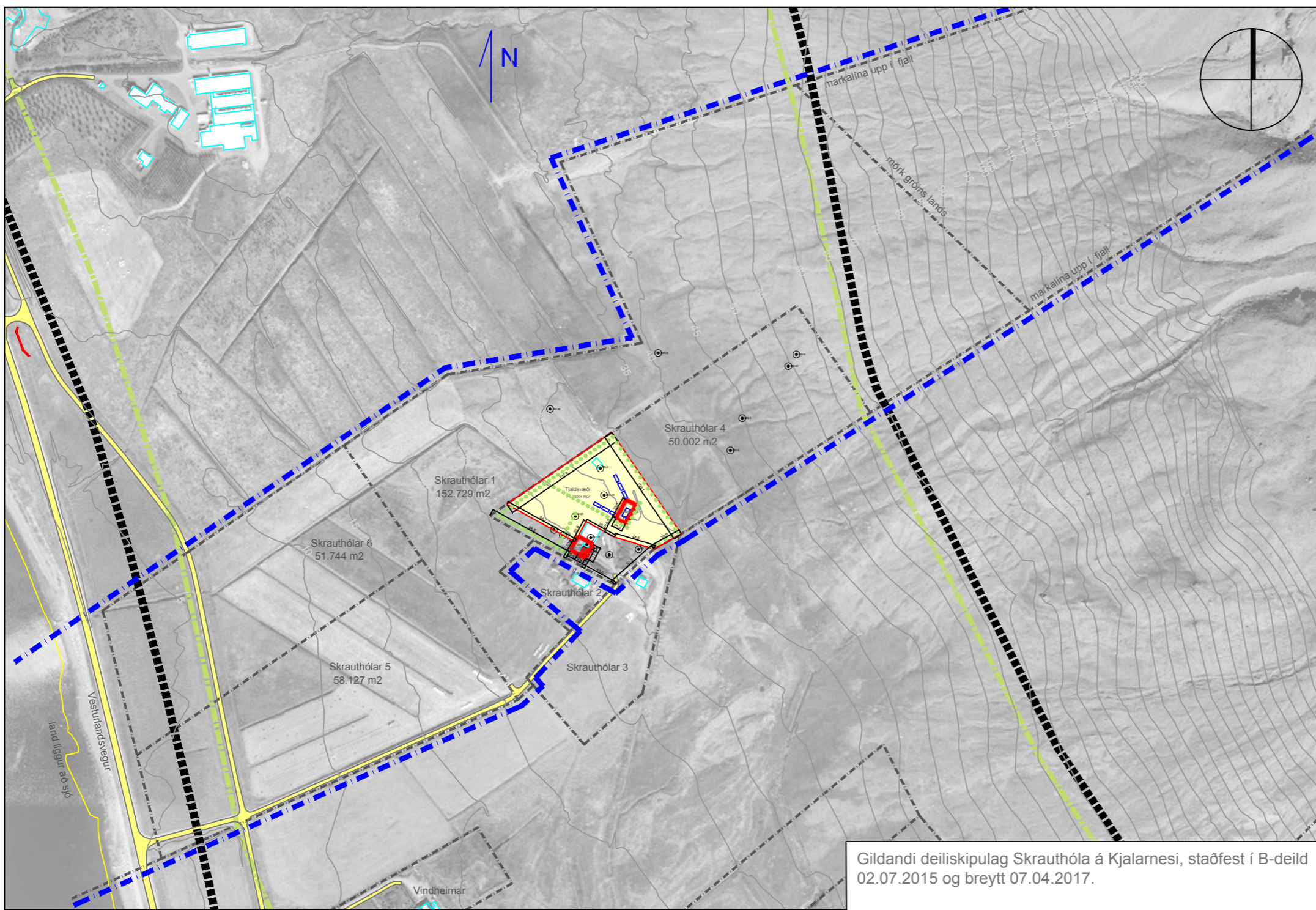
*Samþykkt*

*Visað til borgarráðs.*

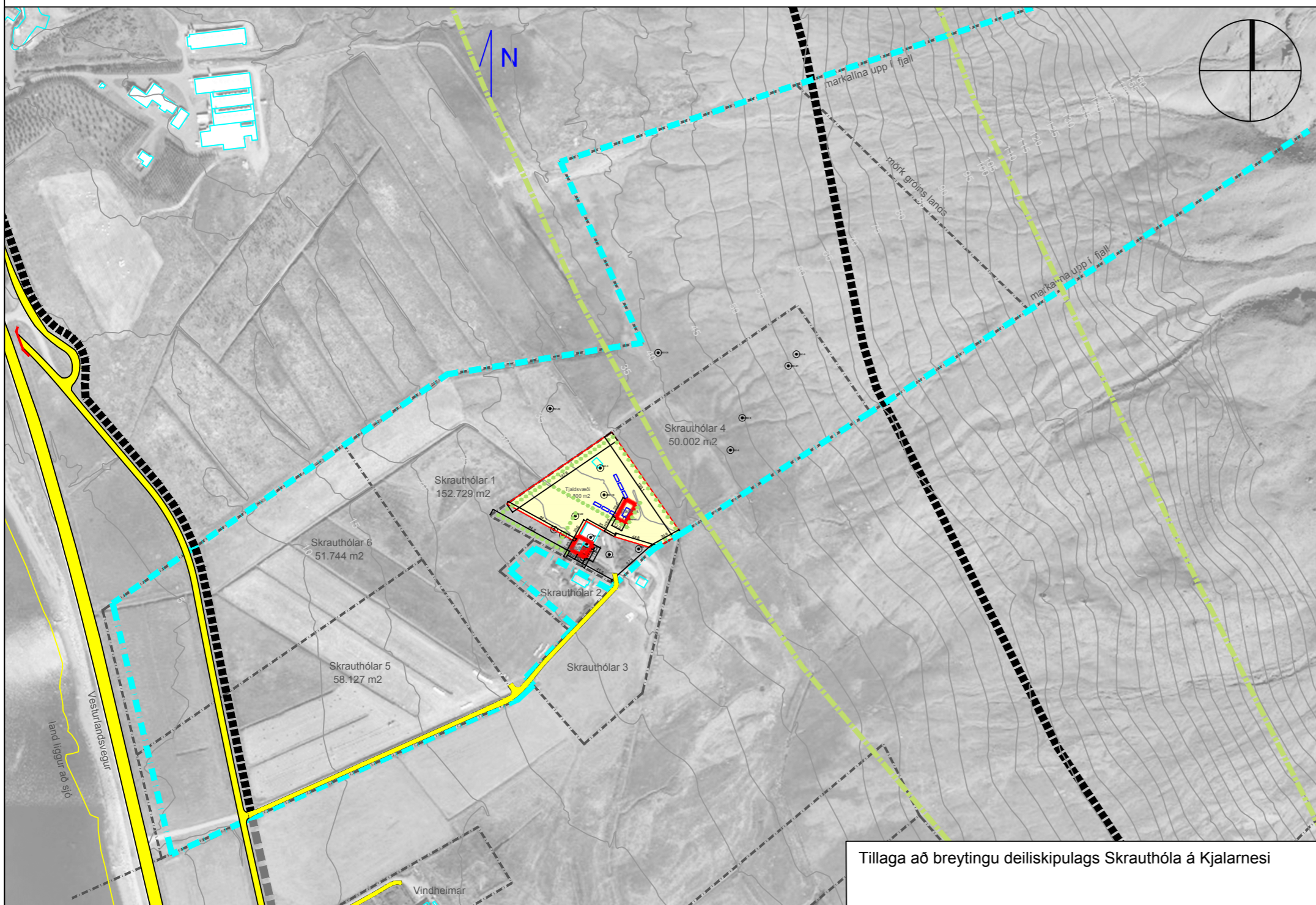
F.h. umhverfis- og skipulagssviðs

Erna Hrönn Geirsdóttir

Fylgiskjal: uppdráttur Landslags ehf., dags. 6. mars 2018



Gildandi deiliskipulag Skrauthóla á Kjalarnesi, staðfest í B-deild 02.07.2015 og breytt 07.04.2017.



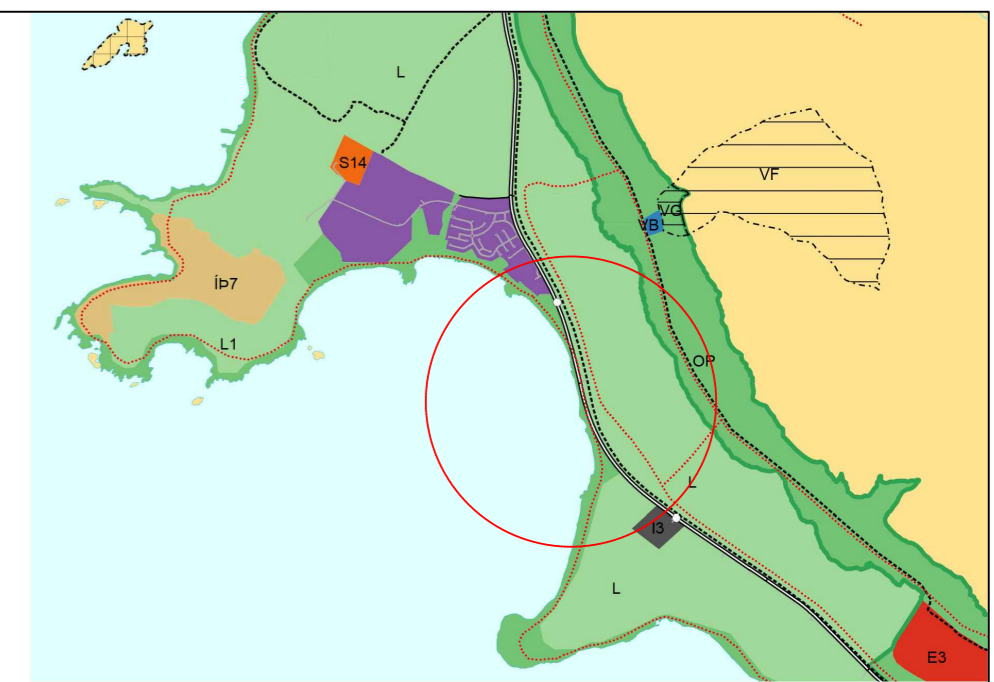
Tillaga að breytingu deiliskipulags Skrauthóla á Kjalarnesi

X:\0-VERK\0000-REYK\17178-VESTURLANDSVEGUR\SKRAUTHOLAR\TEKN\DWG\17178-SKRAUTHOLAR-DSKBR.DWG

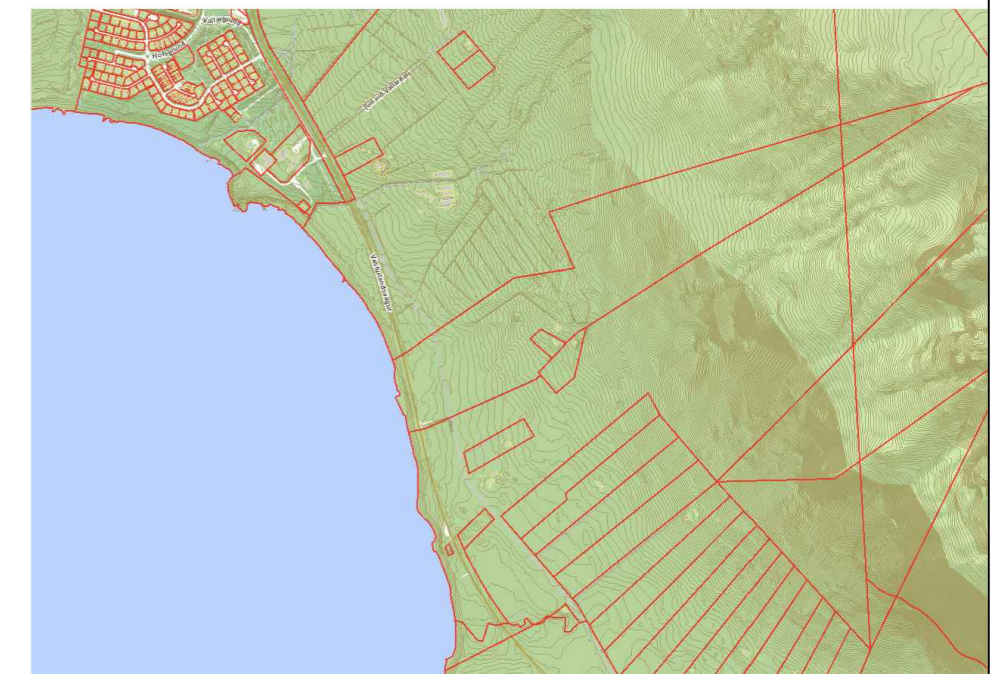
### Greinargerð

Markmið: Vegna nýs deiliskipulags fyrir Vesturlandsveg er afmörkun deiliskipulags Skrauthóla færð austur fyrir Vesturlandsveg. Einnig er lega reiðleiðar færð austur fyrir Esjuveg og afmörkun græna trefilsins leiðrétt.

1. Texti fyrir breytingu: Skipulagssvæðið afmarkast af landamerkjum Skrauthóla 1 og er heildarstærð þess um 50 ha. Eftir breytingu: Skipulagssvæðið afmarkast til vesturs af veghelgunarlínu Vesturlandsvegur að öðru leyti afmarkast það af landamerkjum Skrauthóla líkt og áður. Sjá nánari afmörkun á upprætti.
2. Reiðleið var áður milli Vesturlandsvegur og Esjuvegur. Nú er gert ráð fyrir reiðleið austan við Esjuveg.
3. Afmörkun græna trefilsins hefur verið röng og er leiðrétt til samræmis við Aðalskipulag Reykjavíkur 2010-2030.



Hluti af aðalskipulagi Reykjavíkur 2010-2030







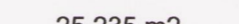


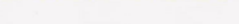
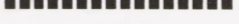
Afstöðumynd

Deiliskipulagsbreyting þessi sem fengið hefur meðferð í samræmi við ákvæði 2. mgr. 43. gr. skipulagslaga nr. 123/2010 var samþykkt í

þann \_\_\_\_\_ 20\_\_ og í \_\_\_\_\_ þann \_\_\_\_\_ 20\_\_.  
Tillagan var auglýst frá \_\_\_\_\_ 20\_\_ með athugasemdafresti til \_\_\_\_\_ 20\_\_.

Auglýsing um gildistöku breytingarinnar var birt í B-deild Stjórnartíðinda þann \_\_\_\_\_ 20\_\_.

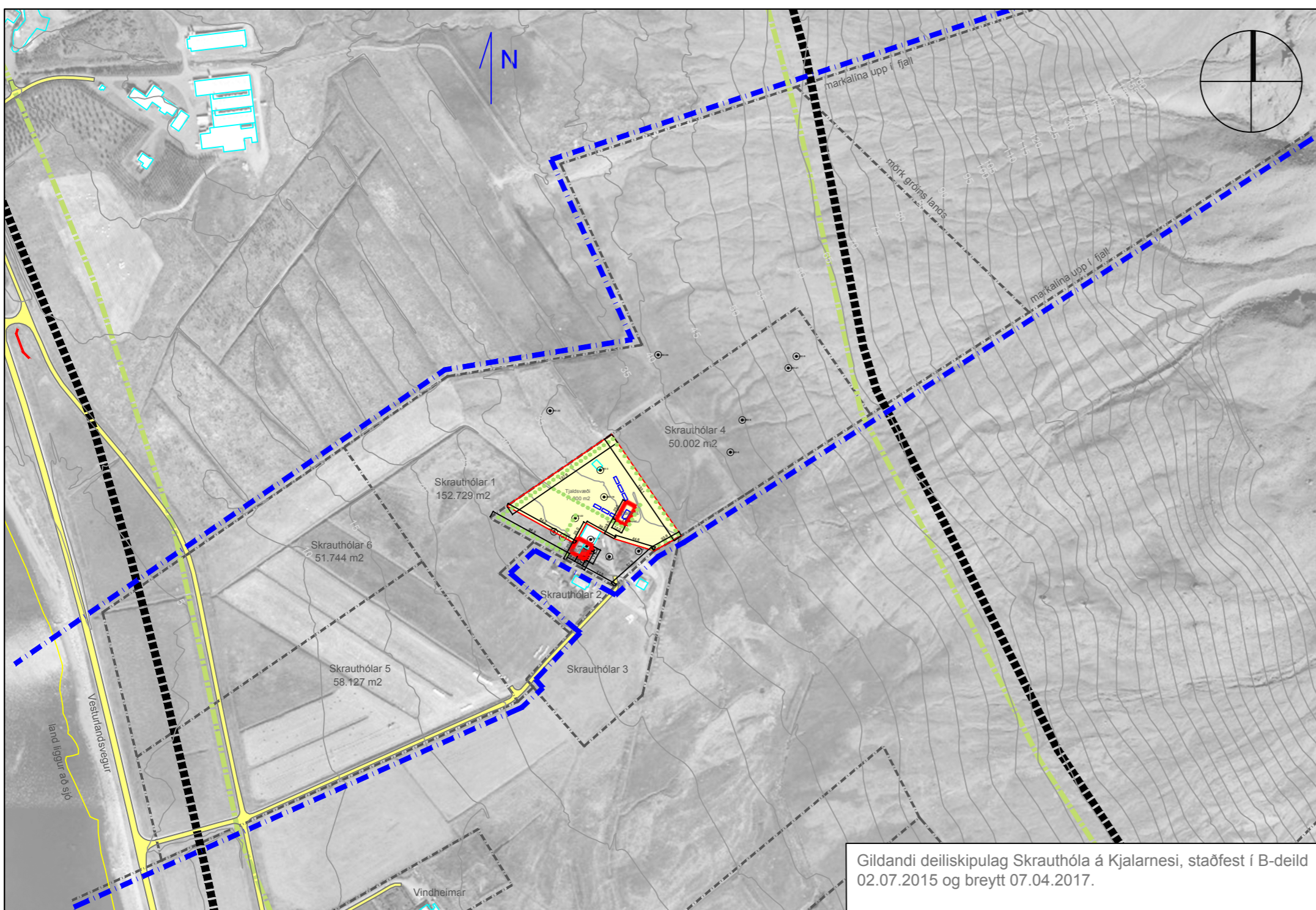
### Skýringar

	Breytt deiliskipulagsmörk
	Núverandi deiliskipulagsmörk
	Lóðarmörk
	Viðbygging
	Lóðarstærð
25.235 m <sup>2</sup>	
	Vegur
	Græni trefillinn
	Reiðleiðir
	Fomleifar
290-1	

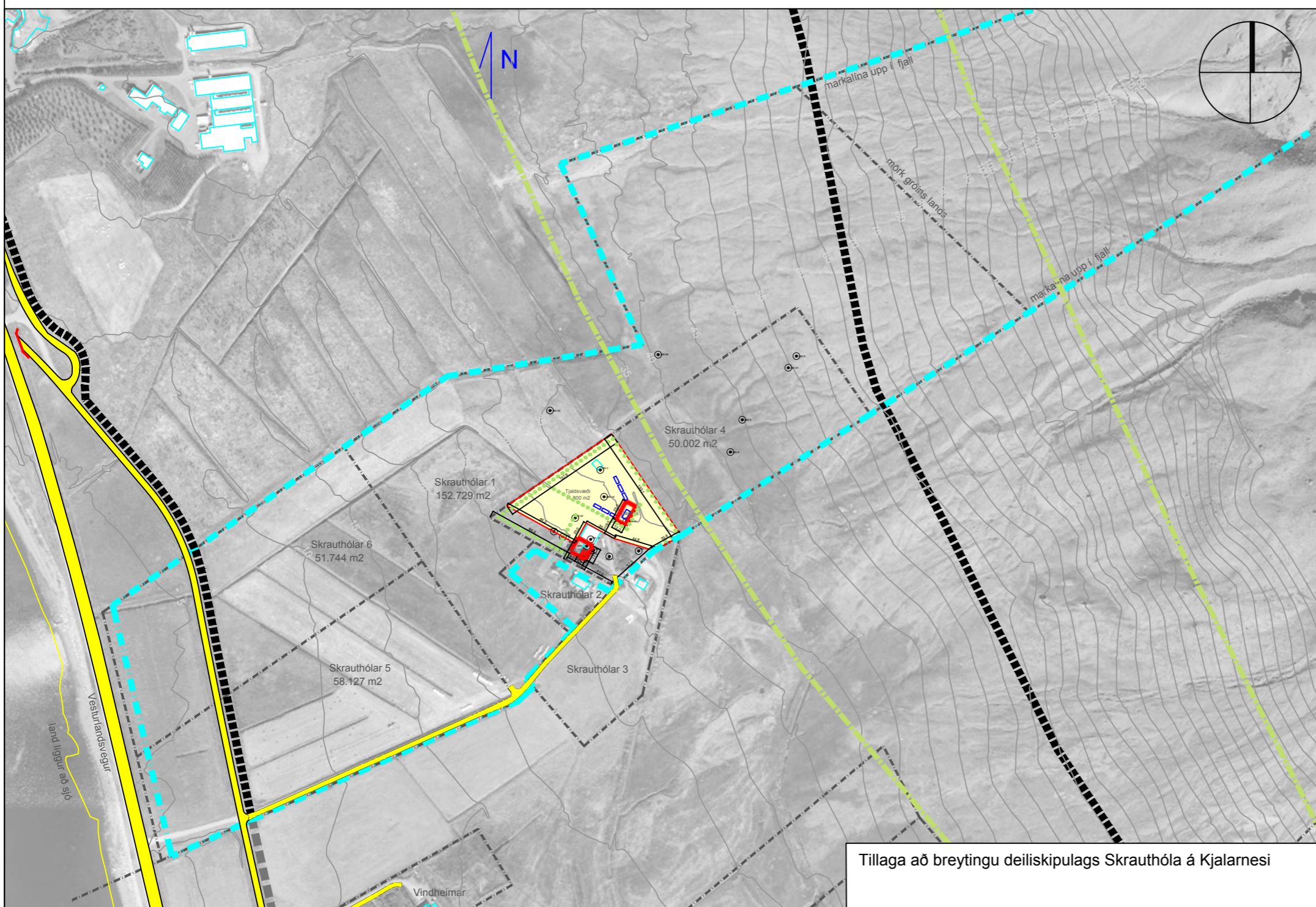
Reykjavík – Skrauthólar Á Kjalarnesi  
Deiliskipulagsbreyting – Tillaga  
Breytt afmörkun og færsla reiðleiðar

KVARDI-A2: 1:5000	TEKN NR:	
DAGS: 06.03.2018	HANNAD:	FK
FLOKKUR: 0000-reyk-A	TEIKNAD:	HN
SKRÁ: 17178-Skrauthólar-dskbr	VERKNR:	17178





Gildandi deiliskipulag Skrauthóla á Kjalarnesi, staðfest í B-deild 02.07.2015 og breytt 07.04.2017.



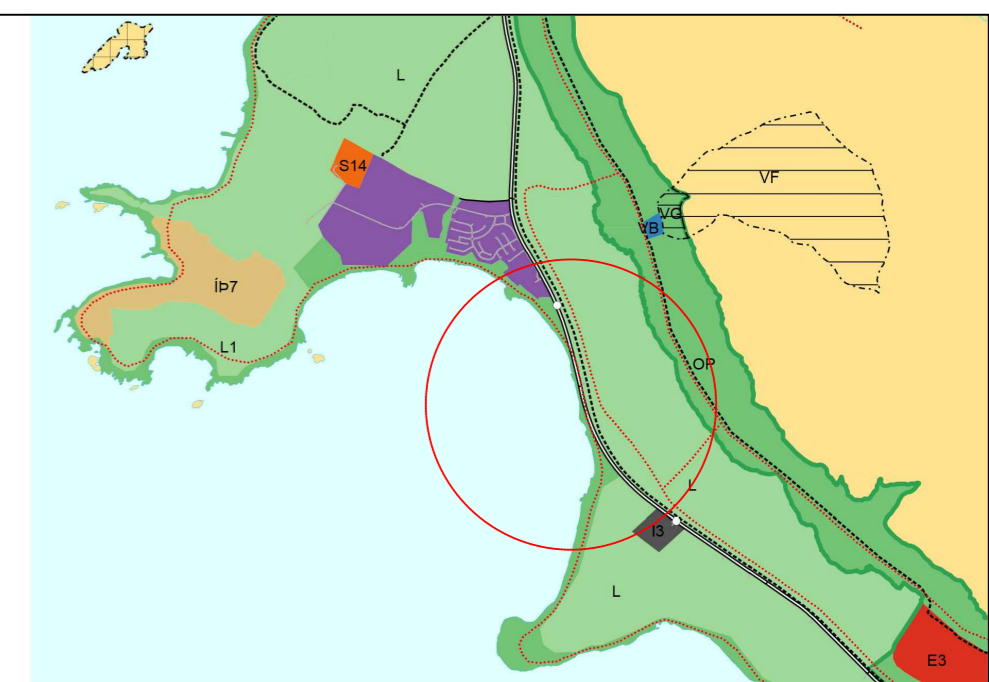
Tillaga að breytingu deiliskipulags Skrauthóla á Kjalarnesi

X:\0-VERK\0000-REYK\17178-VESTURLANDSVEGUR\SKRAUTHOLAR\TEKN\DWG\17178-SKRAUTHOLAR-DSKBR.DWG

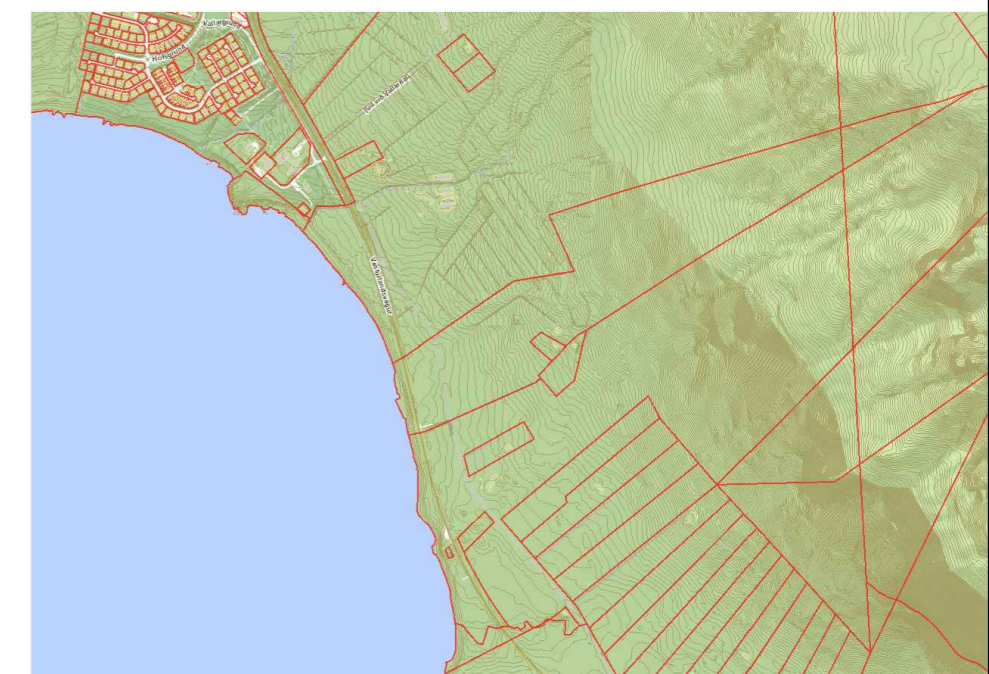
### Greinargerð

Markmið: Vegna nýs deiliskipulags fyrir Vesturlandsveg er afmörkun deiliskipulags Skrauthóla færð austur fyrir Vesturlandsveg. Einnig er lega reiðleiðar færð austur fyrir Esjuveg og afmörkun græna trefilsins leiðrétt.

1. Texti fyrir breytingu: Skipulagssvæðið afmarkast af landamerkjum Skrauthóla 1 og er heildarstærð þess um 50 ha. Eftir breytingu: Skipulagssvæðið afmarkast til vesturs af veghelgunarlínu Vesturlandsvegur að öðru leyti afmarkast það af landamerkjum Skrauthóla líkt og áður. Sjá nánari afmörkun á upprætti.
2. Reiðleið var áður milli Vesturlandsvegur og Esjuvegur. Nú er gert ráð fyrir reiðleið austan við Esjuveg.
3. Afmörkun græna trefilsins hefur verið röng og er leiðrétt til samræmis við Aðalskipulag Reykjavíkur 2010-2030.



Hluti af aðalskipulagi Reykjavíkur 2010-2030



Afstöðumynd

Deiliskipulagsbreyting þessi sem fengið hefur meðferð í samræmi við ákvæði 2. mgr. 43. gr. skipulagslaga nr. 123/2010 var samþykkt í

þann \_\_\_\_\_ 20\_\_ og í \_\_\_\_\_ þann \_\_\_\_\_ 20\_\_.  
Tillagan var auglýst frá \_\_\_\_\_ 20\_\_ með athugasemdafresti til \_\_\_\_\_ 20\_\_.

Auglýsing um gildistöku breytingarinnar var birt í B-deild Stjórnartíðinda þann \_\_\_\_\_ 20\_\_.

### Skýringar

	Breytt deiliskipulagsmörk
	Núverandi deiliskipulagsmörk
	Lóðarmörk
	Viðbygging
	Lóðarstærð
25.235 m <sup>2</sup>	
	Vegur
	Græni trefillinn
	Reiðleiðir
	Fomleifar
290-1	

Reykjavík – Skrauthólar Á Kjalarnesi  
Deiliskipulagsbreyting – Tillaga  
Breytt afmörkun og færsla reiðleiðar

KVARDI-A2: 1:5000 TEIKN NR:  
DAGS: 06.03.2018 HANNAÐ: FK  
FLOKKUR: 0000-reyk-A TEIKNAD: HN  
SKRÁ: 17178-Skrauthólar-dskbr VERKNR: 17178

