



Upplýsingagreind

Verkefni upplýsingagreindar

Þjónustu- og nýsköpunarsvið

Gagnþjónustan

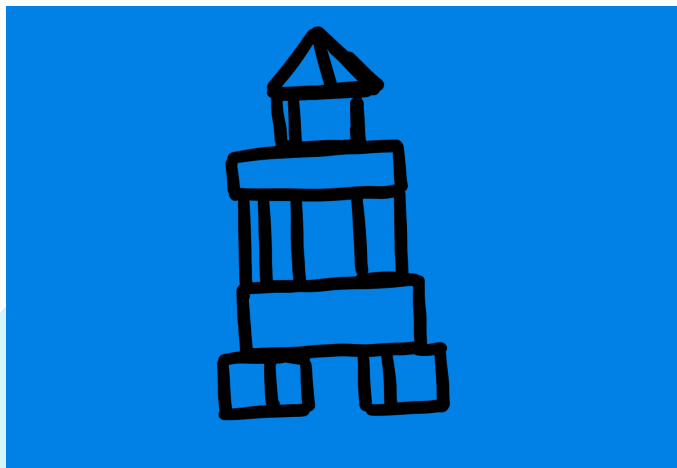
Óli Páll Geirsson



Gagnapjónustan



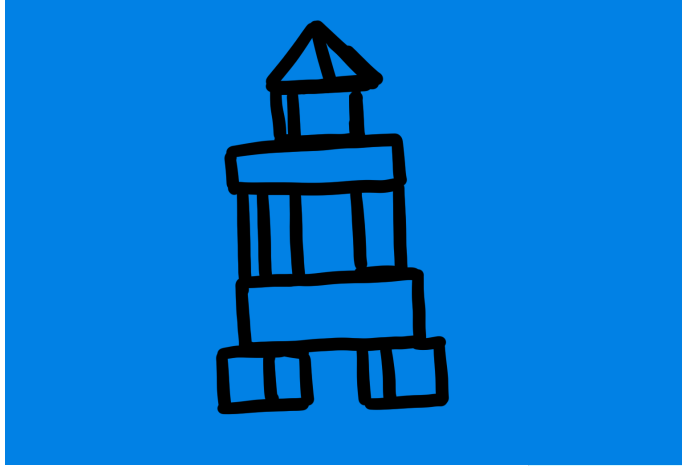
Skjalastýring



Upplýsingagreind



Upplýsingagreind



- **Hlynur Halgrímsson**
- **Inga Rós Gunnarsdóttir**
- **Páll Hilmarsson**
- **Sigríður Erla Friðgeirsdóttir**
- **Þorbjörn Þórarinnsson**



**Við styðjum við gagnadrifna
ákvörðunartöku og sköpum
virði úr gögnum.**



Gagnadrifin ákvörðunartaka

Upplýstar ákvarðanir byggðar á
áreiðanlegum gögnum og
tölfræðigreiningum





Virði

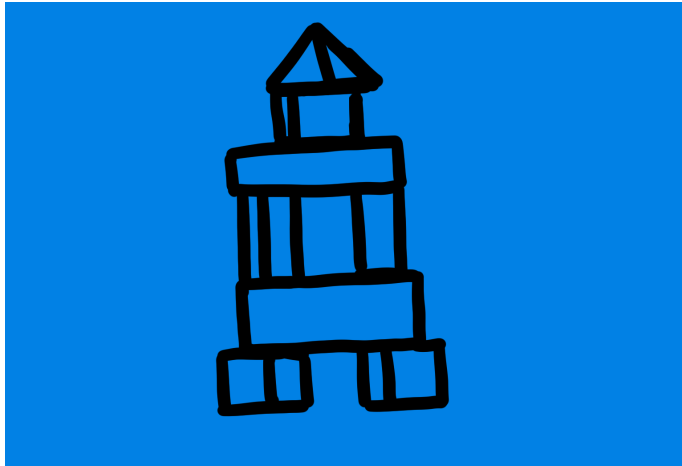
Hagnýting

Gagnagreining

Gagnaundirstöður



Upplýsingagreind

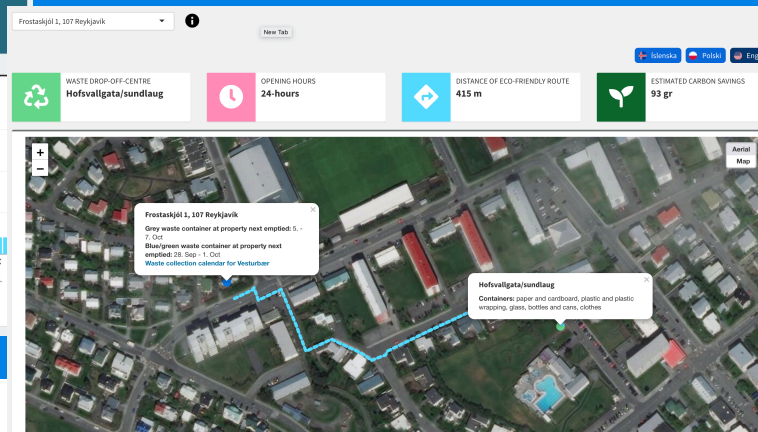
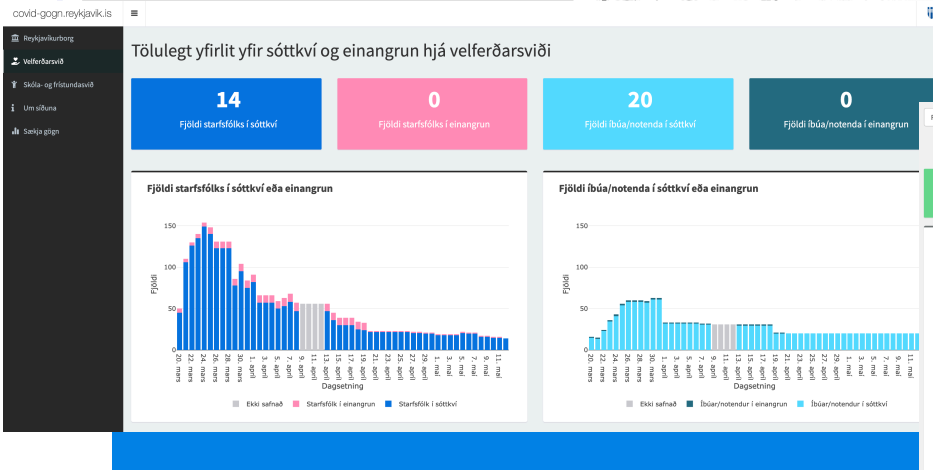
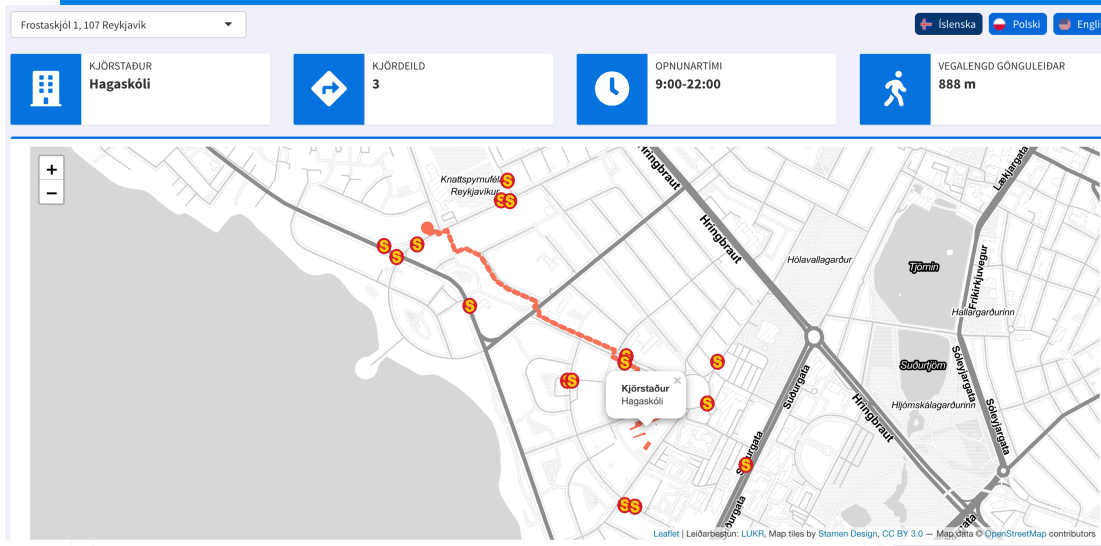


- **Gagnastefna**
- **Gagnahögun**
- **Vöruhús gagna**
- **Aðgengi að gögnum**
- **Myndræn framsetning**
- **Tölfræðigreining**
- **Gagna-og tölfræðiráðgjöf**



Verkum lokið

Covid-19 mælaborð Kosningamælaborð Grenndargámasíða Foreldra- og starfsmannakannanir





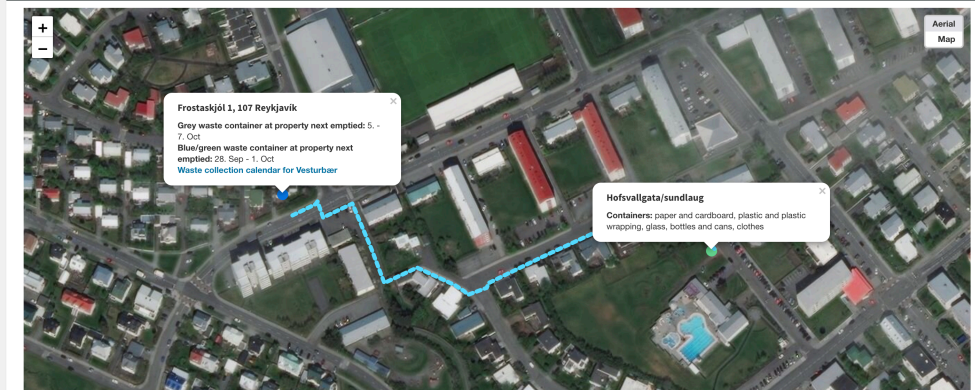
Frostaskjól 1, 107 Reykjavík

WASTE DROP-OFF-CENTRE
Hofsvalgata/sundlaug

OPENING HOURS
24-hours

DISTANCE OF ECO-FRIENDLY ROUTE
415 m

ESTIMATED CARBON SAVINGS
93 gr



Frostaskjól 1, 107 Reykjavík

KJÖRSTAÐUR
Hagaskóli

KJÖRDEILD
3

OPNUNARTÍMI
9:00-22:00

VEGALENGÐ GÖNGULEIÐAR
888 m



covid-gogn.reykjavik.is

Reykjavíkurborg

Velferðarsvið

Skóla- og frístundasvið

Um síðuna

Sækja gögn

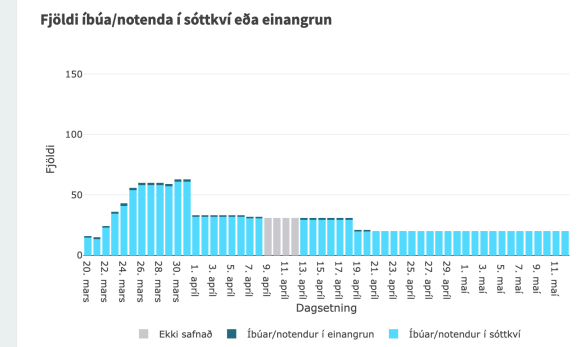
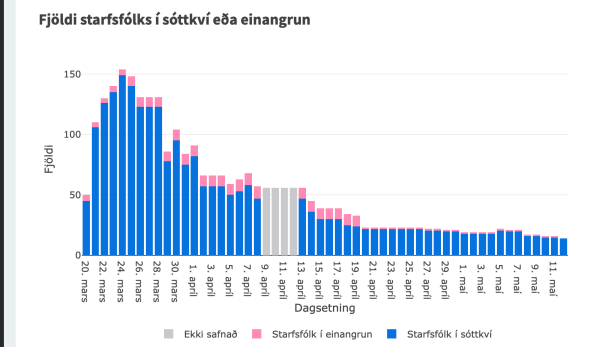
Tölulegt yfirlit yfir sóttkví og einangrun hjá velferðarsviði

14 Fjöldi starfsfólks í sóttkví

0 Fjöldi starfsfólks í einangrun

20 Fjöldi íbúa/notenda í sóttkví

0 Fjöldi íbúa/notenda í einangrun



Miðlæg starfsemi

Rannsóknarþjónusta - fjöldi styrkja á árinu **2**

Stafræn Reykjavík

Fjöldi heimsókna á vefinn Reykjavik.is	1.663.607	1.901.340	1.886.792	2.458.800
Fjöldi vefja í eigu Reykjavíkurborgar	469	469		

Skrifstofa þjónustuhönnunar

Fjöldi samtala	142.667	135.406	122.971	109.982
Fjöldi netspjalla	3.414	5.400	6.740	7.442
Fjöldi ábendinga			614	6.169
Fjöldi heimsókna í Þjónustuver í Borgartúni	44.375	39.976	40.424	38.248
Fjöldi heimsókna í móttöku Ráðhúss		5.800	6.000	7.000

Rekstrarþjónusta Reykjavíkurborgar

Seldar máltíðir í mótuneyti Ráðhúss	21.531	22.300	17.600	
Seldar máltíðir í mótuneyti Höfðatorgs	61.958	69.790	74.800	
Fjöldi viðburða í Ráðhúsi	90	81	80	
Fjöldi viðburða í Höfða	76	100	80	

Upplýsingatækniþjónusta Reykjavíkurborgar

Þjónustuborð - Fjöldi samtala	20.222	18.114	19.040	16.125
Heildarfjöldi afgreiddra verkeiðna	26.404	27.271	29.020	29.920
Fjöldi útstöðva - Borðtölur	4.889	4.508	4.427	4.060
Fjöldi útstöðva - Fartölur	2.313	2.668	3.536	3.970
Fjöldi útstöðva - Spjaldtölur og Chromebook	1.679	1.947	1.344	3.137
Fjöldi nettengdra prentara	819	840	845	873
Fjöldi skráðra virkra notenda í kerfum	24.726	27.392	26.949	27.887

Gagnþjónusta Reykjavíkurborgar

Fjöldi mála stofnuð í GoPro brunnum	11.584	12.284	11.514	12.455
Fjöldi skráðra skjala í GoPro brunnum	99.526	100.952	89.637	120.255

Borgarskjalasafn Reykjavíkur

Hillumetrar af móttæknum skjölum	205	199	200	150
Fjöldi fyrirspurna	1.511	1.422	1.405	1.169



Verk framundan

Vöruhús gagna

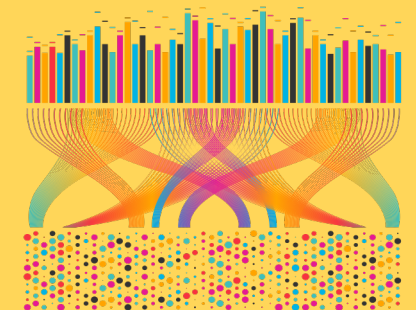
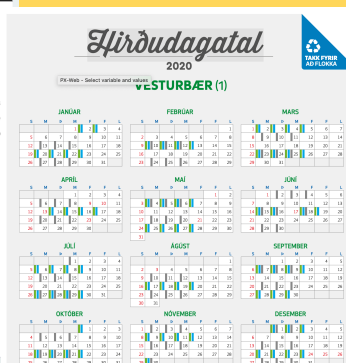
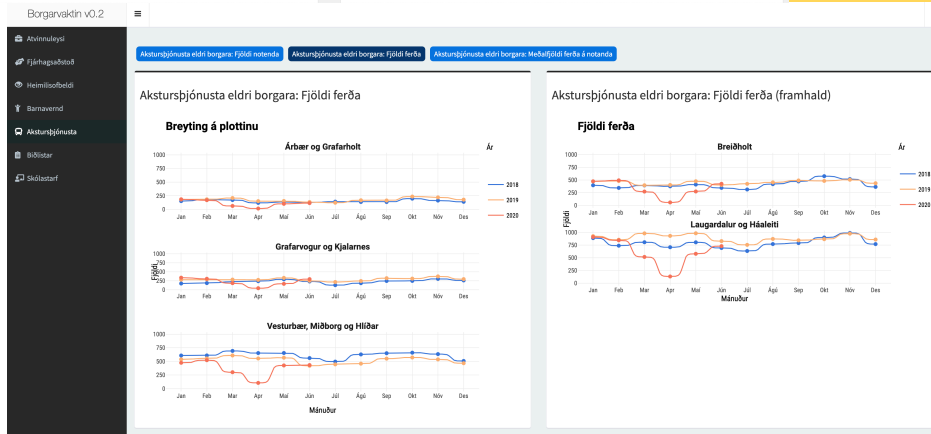
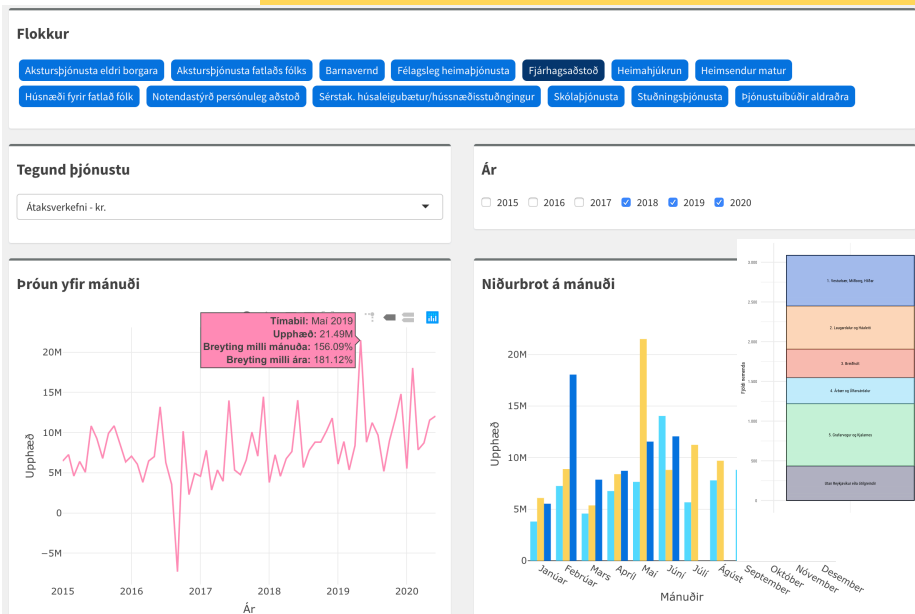
Borgarvaktin

Mælaborð VEL

Gagnvirkt sorphirðudagatal

Kostnaðargreining

Vel og SFS





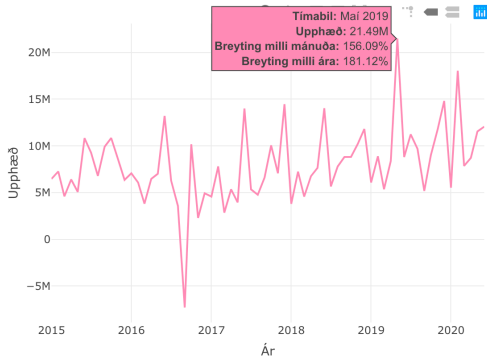
Flokkur

- Akstursþjónusta eldri borgara
- Akstursþjónusta fatlaðs fólks
- Barnavernd
- Félagsleg heimaþjónusta
- Fjárhagsaðstoð
- Heimahjúkrun
- Heimsendur matur
- Húsnæði fyrir fatlað fólk
- Notendastýrð persónuleg aðstoð
- Sérstak. húsaleigubætur/húsnæðisstuðningur
- Skólaþjónusta
- Stuðningsþjónusta
- Þjónustubúðir aldraðra

Tegund þjónustu

Átaksverkefni - kr. ▼

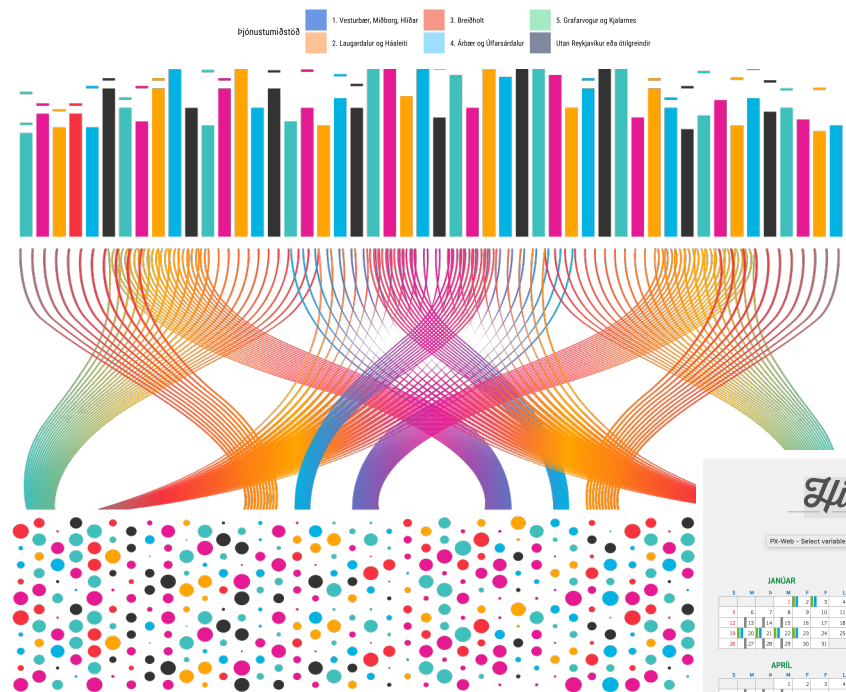
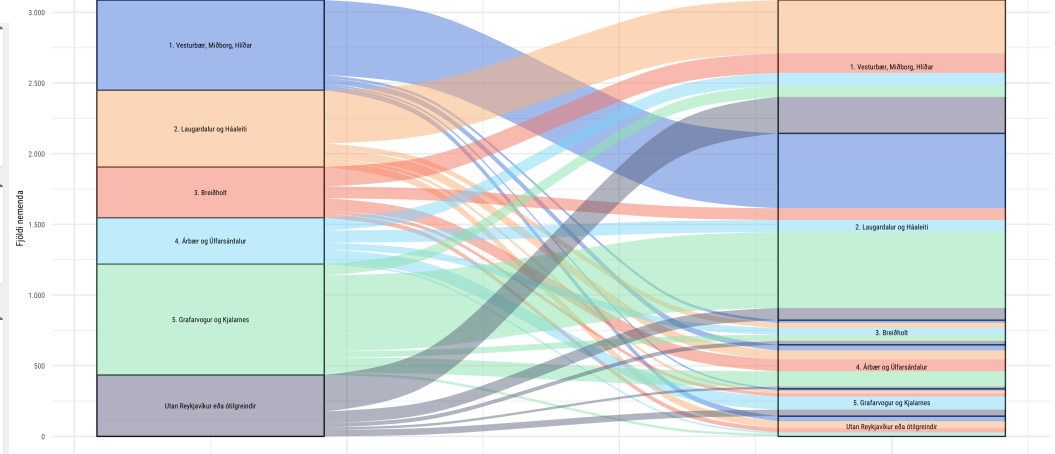
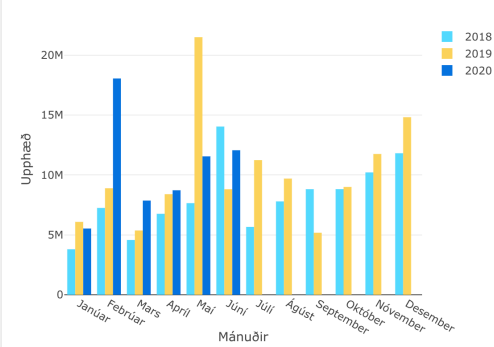
Þróun yfir mánuði



Ár

- 2015
- 2016
- 2017
- 2018
- 2019
- 2020

Niðurbrot á mánuði

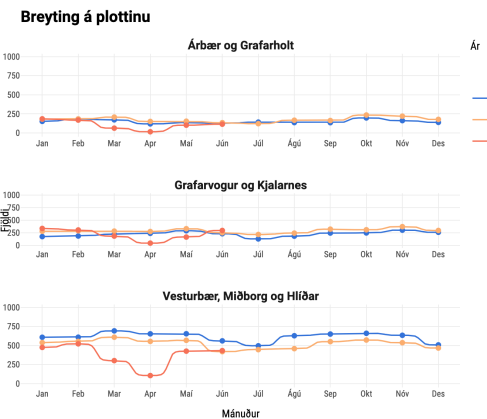


Borgarvaktin v0.2

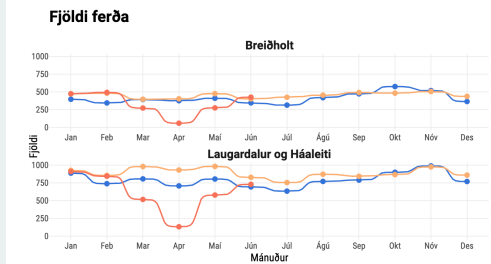
- Atvinnuleysi
- Fjárhagsaðstoð
- Heimilisofbeldi
- Barnavernd
- Akstursþjónusta
- Biðlistar
- Skólastarf

- Akstursþjónusta eldri borgara: Fjöldi notanda
- Akstursþjónusta eldri borgara: Fjöldi ferða
- Akstursþjónusta eldri borgara: Meðalfjöldi ferða á notanda

Akstursþjónusta eldri borgara: Fjöldi ferða



Akstursþjónusta eldri borgara: Fjöldi ferða (framhald)



Hirðudagatal 2020

PK-Web - Select variable and value: VESTURBÆR (1)

JANÚAR							FEBRÚAR							MARS						
S	M	T	W	T	F	L	S	M	T	W	T	F	L	S	M	T	W	T	F	L
1	2	3	4	5	6	7	8	9	10	11	12	13	14	15	16	17	18	19	20	21
22	23	24	25	26	27	28	29	30	31				1	2	3	4	5	6	7	8
9	10	11	12	13	14	15	16	17	18	19	20	21	22	23	24	25	26	27	28	29
30	31																			



Takk fyrir mig

Óli Páll Geirsson

oli.pall.geirsson@reykjavik.is

