

Umhverfis- og heilbrigðisráð Reykjavíkur

Borgartún 12-14
105 REYKJAVÍK

Tillaga að úthlutun úr styrktarsjóði fyrir fjöleignarhús til uppsetningar á hleðslustöðvum fyrir rafbíla

Samkvæmt 3. mgr., 6. gr. endurskoðaðra reglna um styrki vegna hleðslubúnaðar fyrir rafbíla við fjöleignarhús skal Umhverfis- og skipulagssvið leggja tillögu að styrkúthlutun fyrir umhverfis- og heilbrigðisráð að fengnu samþykki Orkuveitu Reykjavíkur.

Borist hefur umsókn frá Húsfélaginu Berjarima 2-8, styrkupp hæð 1.500.000,- kr.

Umhverfis- og skipulagssvið hefur yfirfarið umsóknina og uppfyllir hún úthlutunarskilmála sjóðsins. Vakin er athygli á að vegna stjórnarskipta í húsfélaginu og misskilnings milli stjórnarinnar og söluaðila, N1, er sótt um styrk eftir að framkvæmdum er lokið. Meðfylgjandi er samþykki Orkuveitu Reykjavíkur fyrir styrkúthlutun ásamt umsókn og fylgigögnum. Lagt er til að umhverfis- og heilbrigðisráð samþykki framangreinda umsókn.

Virðingarfyllst,

Guðmundur B. Friðriksson

Hjálagt:
Umsókn Húsfélagsins Berjarima 2-8 ásamt fylgiskjöllum
Samþykki OR fyrir styrkveitingu



Umsókn um styrk til uppsetningar á hleðslubúnaði fyrir rafbíla við fjöleignarhús

Reykjavíkurborg og Orkuveita Reykjavíkur hafa komið á fót sjóði sem ætlað er að styrkja fjöleignarhús í að koma upp hleðslubúnaði fyrir rafbíla. Skilgreindir hafa verið úthlutunarskilmálar fyrir sjóðinn sem má nálgast á eftirfarandi vefsíðu: <https://reykjavik.is/uppbygging-innvida-fyrir-rafbila>

Eyðublað þetta er ætlað fjöleignarhúsum til að sækja um styrk úr sjóðnum. Skila skal útfylltu umsóknareyðublaði og tilgreindum fylgigögnum með tölvupósti á netfangið rafbilar@reykjavik.is

Umsókn skal skila og fá samþykkt áður en búnaður er keyptur og framkvæmdir hafnar. Þó er heimilt að leita ráðgjafar áður en sótt er um styrk sbr. a-lið 2. gr. framangreindar úthlutunarskilmála

Upplýsingar um húsfélag

Heiti húsfélags: **Húsfélag Berjaríma 2 - 8**

Heimilisfang húsfélags: **Berjarími 2 - 8**

Kennitala húsfélags: **440902-3160**

Reikningur húsfélags sem færa skal styrk inn á: **0114-25-381602**

Lýsing á framkvæmd

Lýsa skal vinnu/ráðgjöf sem sótt er um styrk fyrir, búnaði m.a. fjölda og staðsetningu hleðslustöðva, raflögnum og hvernig gjaldtöku fyrir notkun er háttáð¹, fjölda íbúða í húsfélagi sem sækir um styrk, :

Húsfélag Berjaríma 2 - 8 óskar eftir styrki vegna uppsetningu tveggja tvöfaldra hleðslustöðva á bílaplani Berjaríma 2 - 8, nánar tiltekið staðsettar fyrir framan Berjaríma 4 og 8. Uppsetningin býður uppá möguleika að fjölga hleðslustaurum einnig að tengja niður í bílakjallara þar sem 34 íbúðir eiga sín stæði. Í húsinu eru 36 íbúðir og hafa allir íbúar aðgang að þeim. Gjaldtaka fer fram með snerti-lykli frá N1 sem er tengdur við íbúð eigandans. Við uppsetningu þurfti að fara í jarðvegsvinnu og lagnavinnu frá rafvirkja.

Hleðslubúnaður sem settur er upp, lagnir og allur frágangur skal uppfylla í öllu kröfur í íslenskri löggjöf til raflagna og -kerfa og frágangs á þeim. Vinna við raflagnir og tengingar skal unnin af löggiltum rafverktaka. Fylgja skal leiðbeiningum Mannvirkjastofnunar „Hleðsla rafbíla og raflagnir“.

¹ Hleðslustöðvar skulu vera aðgengilegar öllum íbúum húsfélagsins. Þetta krefst þess að hleðslustöðvarnar séu í eigu og umsjón húsfélagsins og hugað sé í upphafi að því hvernig kostnaði er skipt á milli þeirra sem nota hleðsluástöðuna

Upphæð styrks sem sótt er um²: 1.500.000

Upphaf verks: 15.05.2020

Áætluð verklok³: 30.06.2020

Fylgigögn með umsókn

Eftirfarandi gögn skulu fylgja umsókn:

- Kostnaðaráætlun
- Tilboð verktaka
- Samþykki húsfélags fyrir breyttri notkun bílastæða

Að loknu verki skal skila afriti af kvittunum fyrir öllum kostnaði sem sótt er um styrk fyrir, yfirlýsingu löggilds rafverktaka um að verki sé lokið og uppfylli allar kröfur þ.m.t. lokatilkynning til Mannvirkjastofnunar, ljósmynd af hleðslustöðvum og er þá greiddur út styrkurinn.

Gerð er krafa um að viðkomandi húsfélag reki hleðsluaðstöðuna í að minnsta þrjú ár frá uppsetningu, að öðrum kosti áskilur Reykjavíkurborg sér rétt til að krefja húsfélagið um endurgreiðslu styrksins.

² Hámarks styrkuppahæð til hvers húsfélags er 1,5 m.kr, ein og hálf milljón króna, þó aldrei meira en sem nemur 67% af heildarkostnaði verksins með virðisaukaskatti. Styrkur er greiddur í samræmi við framlagða reikninga. Greidd styrkfjárhæð miðast við samþykktu umsókn húsfélags nema ef kostnaður er lægri samkvæmt framlögðum kvittunum. Miðast styrkuppahæð þá við framlagðar kvittanir. Ekki greiddur styrkur fyrir virðisaukaskatt af vinnulið og hleðslustöð meðan í gildi eru reglur um niðurfellingu virðisaukaskatts eða endurgreiðslu ríkissjóðs.

³ Ljúka skal framkvæmdum innan 6 mánaða frá því umsókn er samþykkt. Sé framkvæmdum ekki lokið innan þess tíma fellur vilyrði um styrk niður og þarf að sækja um að nýju. Húsfélag getur óskað eftir lengri frest til að ljúka framkvæmdum komi ytri ástæður, s.s. veður, í veg fyrir að hægt sé að ljúka verkinu á tilskyldum tíma.



RE: Fwd: styrkur vegna hleðslustöðva
Bréf
Málsnúmer: USK2020050007
Bréfalyklar: 5.27 Rafhleðslustöðvar
Eigandi skjals: Guðmundur B. Friðriksson
Staða: Í vinnslu
Dagsetningar:
Búið til: 04.12.2020
Dagsetning skjals: 04.12.2020

Upplýsingar um viðskiptavin:
Netfang: "Jakob Sigurður Friðriksson"
<jakob.sigurdur.fridriksson@or.is>

Skjalalykill Móttökudags.	5.27 Rafhleðslustöðvar 04.12.2020	Málsnúmer Skráð í GoPro	USK2020050007 04.12.2020
------------------------------	--------------------------------------	----------------------------	-----------------------------

Tegund skjals Efnisorð	Bréf	Fyrir Borgarráð
---------------------------	------	-----------------

Sent:

Sent til:

Notandi: "Jakob Sigurður Friðriksson" <jakob.sigurdur.fridriksson@or.is>
Dagsetning: 4.12.2020 15:11:43
Til: "Guðmundur Benedikt Friðriksson" <gudmundur.b.fridriksson@reykjavik.is>
Efni: RE: Fwd: styrkur vegna hleðslustöðva

Sæll

Góðar fréttir, takk fyrir fyrirhöfnina.

Já OR samþykkir.

Kær kveðja / Best Regards,

Jakob Sigurður Friðriksson

Viðskiptaþróunarstjóri / Business Development Manager
Verkefnastofa / Project Management | Stjórnhættir og stefna / Governance & Strategy
Sími / Tel: +354 516 6100 | Farsími / Mobile: +354 6177720 | Netfang / E-mail:
jakob.sigurdur.fridriksson@or.is
Orkuveita Reykjavíkur / Reykjavik Energy | www.or.is

[IMAGE]

Fyrirvari / Disclaimer: <http://www.or.is/fyrirvaridisclaimer>

From: gudmundur.b.fridriksson@reykjavik.is <gudmundur.b.fridriksson@reykjavik.is>
Sent: föstudagur, 4. desember 2020 14:40
To: Jakob Sigurður Friðriksson <jakob.sigurdur.fridriksson@or.is>
Subject: Fw: Fwd: styrkur vegna hleðslustöðva

Sæll Jakob

Borgarráð samþykkti í gær endurskoðaðar úthlutunarreglur. Er því komin heimild til að leigja hleðslustöðvarnar sjálfar og eins heimild til að samþykkja umsóknir sem þegar er búið að framkvæma. Eftirfarandi er umsókn frá Húsfélaginu Berjarima 2-8. Vegna stjórnarskipta í húsfélaginu og misskilnings milli N1 og húsfélagsins misförst að sækja um styrk áður en farið var í framkvæmdir. Umsóknin barst 15. september sl. en lokatilkynning Mannvirkjastofnunar er 12. ágúst sl. Samþykkir OR styrkveitingu?

Kveðja,
Guðmundur

Notandi: "Sveinlaug Ísleifsdóttir" <sveinlaugi@gmail.com>
Dagsetning: 5.10.2020 19:47:51
Til: "Rafbílar" <rafbilar@reykjavik.is>
Efni: Fwd: styrkur vegna hleðslustöðva


Komið þið sæl,

Ég hef ekkert heyrt frá ykkur. Mig langaði að kanna stöðu beiðnarinnar sem ég lagði inn fyrir húsfélagið Berjarima 2-8.

Kv. Sveinlaug Ísleifsdóttir
----- Forwarded message -----
Frá: **Sveinlaug Ísleifsdóttir** <sveinlaugi@gmail.com>
Date: þri., 15. sep. 2020, 19:30
Subject: styrkur vegna hleðslustöðva
To: <rafbilar@reykjavik.is>

Heil og sæl, stjórn húsfélagsins Berjarima 2-8 112 Reykjavík óskar hér með eftir endurgreiðslu/styrk vegna uppsetningu á hleðslustöðvum við fjölbýli. Vegna misskilnings við stjórnarskipti og við N1 hafði ég ekki upplýsingar um að það þyrfti að senda inn beiðni áður en hleðslustöðvarnar fóru upp, vona að það komi ekki að sök. Meðfylgjandi er umsókn, reikningur framkvæmdaraðila, staðfesting frá aðalfundi íbúa 2019 og myndir eftir verklok.

Með bestu kveðju
Sveinlaug Ísleifsdóttir
gjaldkeri húsfélagsins Berjarima 2-8

S:8603566  - image001.jpg



Berjarimi 2 - 8

Kostnaður við tilbúið heildarkerfi

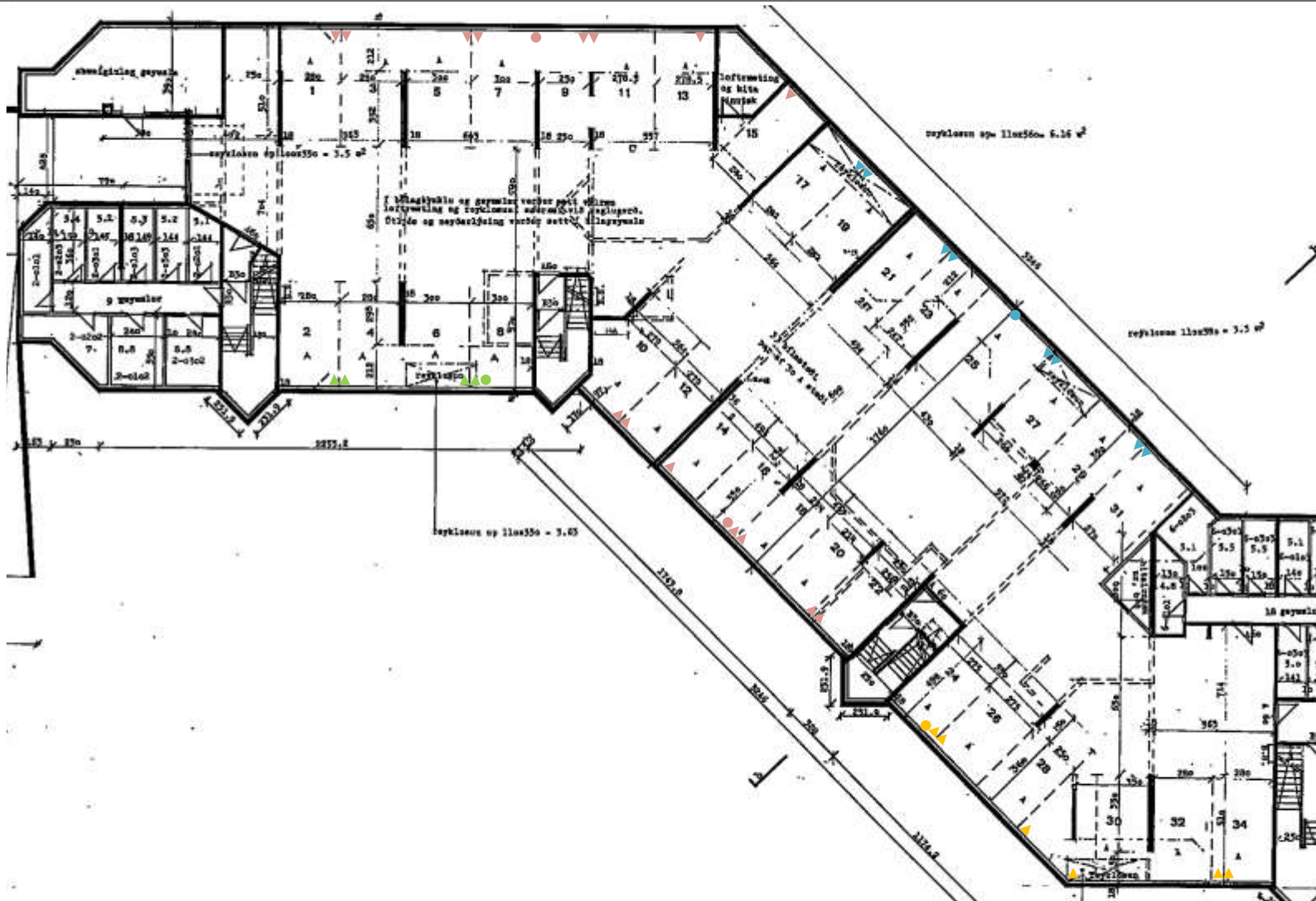


Allt kerfið uppsett tilbúið fyrir hleðslustöðvar. Þá er búið að tengja inn í hvert stæði kostar.

HEILDARKOSTNAÐUR við allt kerfið án hleðslustöðva er:
2.467.358.- með vsk

Hér er gert ráð fyrir að setja sér mæli fyrir hleðslukerfið, leggja lög्न frá aðaltöflu og inn í bílageymslu. Þar eru sett nokkur tengibox og út frá tengiboxunum er lögð lög्न í hvert stæði. Þar er sett upp sérstakt tengibox fyrir hleðslustöð.

Aðalinntak hússins sést ekki á teikningunni. Staðsetning þess gæti breytt einhverju um kostnað



ZAPTEC Charger Pro

- Orkumælir
- Sjálfvirkur lekaliði
- 3x40A sjálfvar
- 22 kW
- Hitastýring
- WIFI eða og PLC fyrir samskipti.
- Stöðvarnar styðja OCPP 1.6 staðalinn
- Auðkenningu og greiðslukerfi með með
 - Bluetooth
 - RFID
 - NFC
 - App
- Álagsstýring, hægt er að hlaða allt að 100 bíla á 8 klst á einni 3x63A grein
- Fasajöfnun.
- Vefkerfi og APP
- Leiga á stöðvum í boði



ZAPTEC

Verð á hleðslustöð
215.900 með. vsk

Gildistími þessa hluta tilboðsins
er til 1. maí 2019

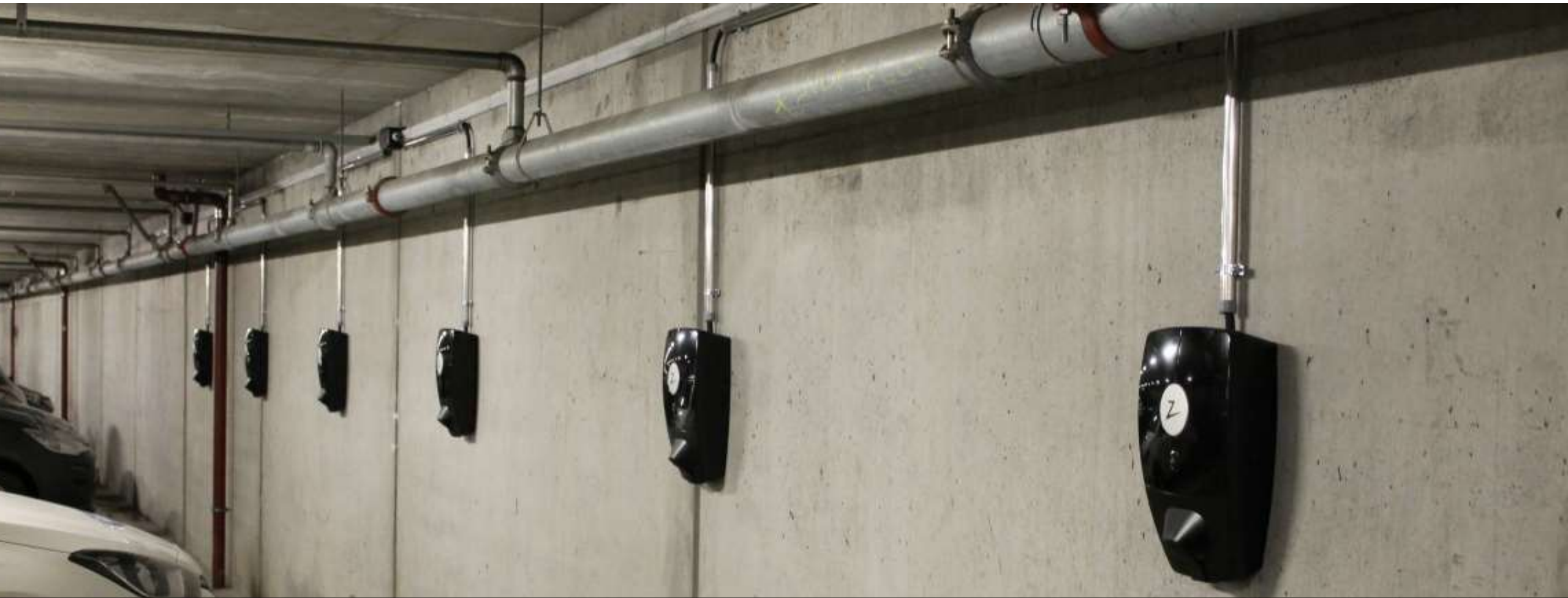
Verð miðast við gengi Evru 1.3.2018
Lokaverð miðast við gengi á afhendingardegi

Zaptec dokka

Dokkan er full frágengin tenging fyrir hleðslustöð

Með Zaptec Dokku eru allar raflagnir frágengnar.
Engin þörf á rafvirkja eða iðnaðarmanni til að tengja.
Allar tengingar eru tilbúnar.
Notendur geta fest stöðina upp sjálfir.
Aðeins fjórar skrúfur.





Umsjónarkerfi Zaptec

Höfðatorg

Samtals 10 stöðvar tengdar á tvær 63A greinar. Fullkomin álagsstýring og fasajöfnun

Álagsstýring og fasajöfnun

Þessi er að hlaða 18 kw. Frátekin 22kW

Ef ekkert breytist færi næsti bíll inn á fasa tvö

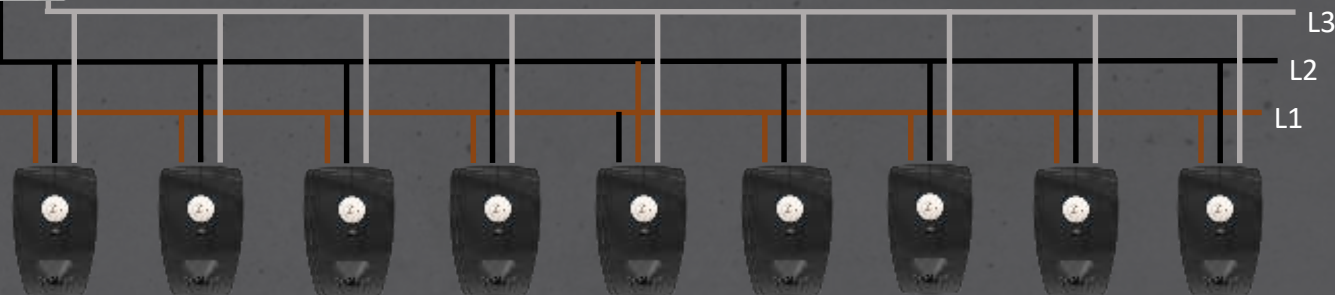
Annar einfasa bíll. Hleður 6,7kW



Þessi er einfasa, hleður 3,6kW. Frátekin 7,2kW



ZAPTEC



Zaptec hleðslustöðvar eru með einstaka fasa jöfnun og geta hlaðið 66% hraðar en aðrar hleðslustöðvar. Zaptec hleðslukerfi er eina kerfið sem getur hlaðið einfasa og þriggja fasa bíla samtímis

Hleðslukerfi sem eru eingöngu einfasa, nýta orkuna mun verr og þegar kerfið stækkar og bílum fjölgar þarf í framhaldinu að ráðast í mikinn kostnað við stækkun á heimtaug.

Sem dæmi ef þrjú bílar væru tengdir í stæði 1, 4 og 7 þá lenda þeir allir á sama fasanum, meðan ekkert álag er á hinum tveim, 2/3 af orkunni nýtast ekki neitt. Það tekur lengri tíma að hlaða og þörf á stærri heimtaug til að anna hleðslu. Zaptec stöðvar skipta sjálfkrafa milli fasa og velja þann sem minnst álag er á, þannig nýtist orkan 66% betur en með öðrum lausnum.



Notkunarmæling

Tímabil
yfirlits

CHARGER	E-MAIL	NO. SESSIONS	TIME CONNECTED	TOTAL ENERGY
...	...	5	360h 25m	61.59 kWh
...	...	42	511h 32m	170.26 kWh
...	...	6	16h 30m	90.51 kWh
...	...	2	16h 48m	59.68 kWh
...	...	10	156h 0m	106.87 kWh

Hægt að fá
yfir í Excel

Notendur

Orkunotkun
tímabilsins



Greiðslumiðlun og rekstrarakerfi

Charge365
LADELÖSNINGER - en del av OfficeLink



Charge365 og Hleðsla ehf

Charge365 er norskt fyrirtæki sem hefur verið að þróa mjög skemmtilegar lausnir fyrir hleðslukerfi fyrir rafmagnsbíla

Einn viðskiptavinur vildi fá lausn þar sem fyrstu tveir tímarnir yrðu ókeypis, en eftir tvo tíma væri farið að rukka fyrir bílastæðið. Með Charge365 lausninni var hægt að verða við því og til viðbótar fá notendur SMS aðvörun áður en tveir tímar líða.

Viðbótarmöguleikar:

Greitt með greiðslukorti á staðnum.

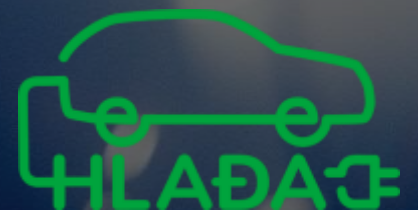
SMS þegar bíll er fullhlaðinn

Hleðsla með SMS. Til dæmis fyrir þá sem ekki eru með app eða lykil

Skilaboð frá kerfinu þegar bíll er fullhlaðinn

Sjálfvirk greiðslumiðlun, þannig að notendur greiða fyrir sína notkun í rauntíma og húsfélagið fær lagt inn á sinn reikning mánaðarlega.

Hægt að bjóða gestkomandi upp á hleðslu gegn staðgreiðslu. Möguleiki á mismuandi verðum fyrir íbúa og gesti





ÁLAGSSTÝRING HLEÐSLUSTÖÐVA



Hvers vegna þarf álagsstýringu?

Hægt að fjölga hleðslupunktum, án þess að stækka stofn.

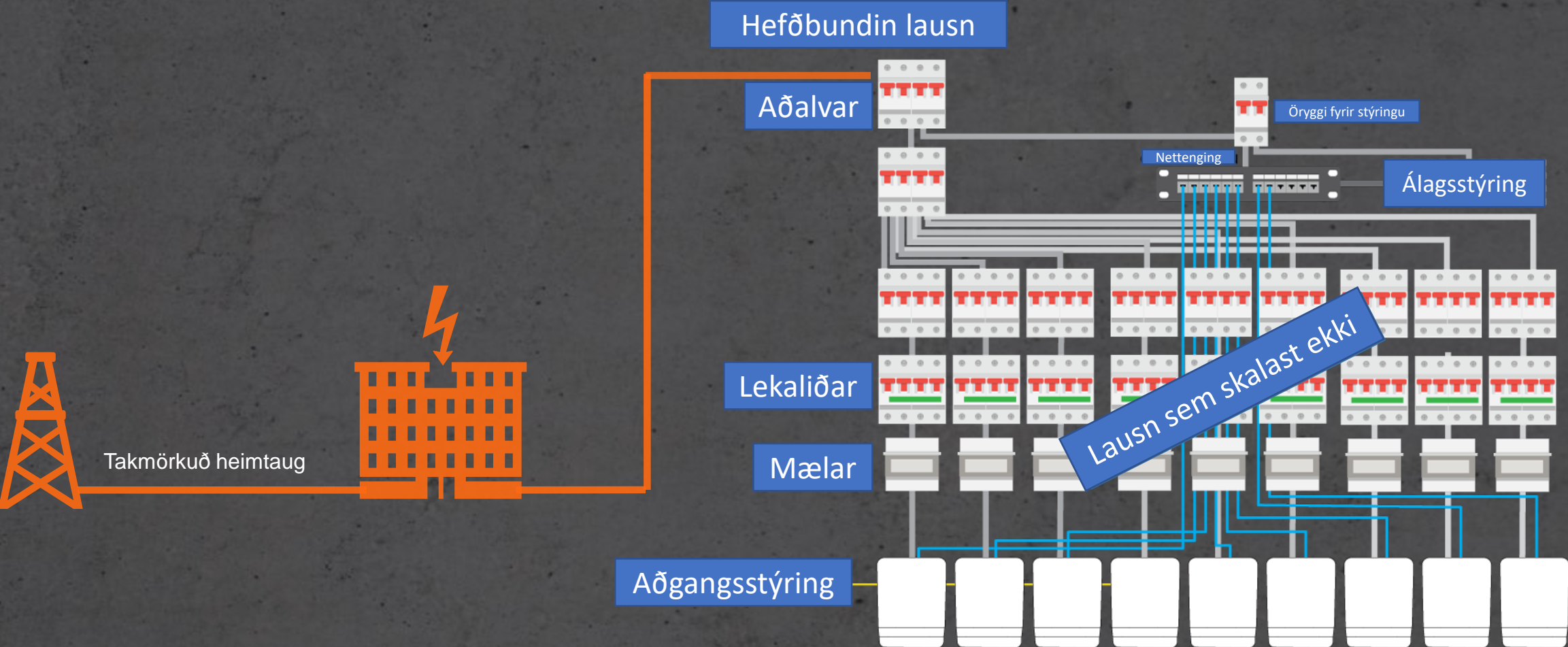
Hraðari hleðsla en með óstýrðu kerfi

Betri nýting á þeirri orku sem er til staðar

Ver heimtaug fyrir ofálagi

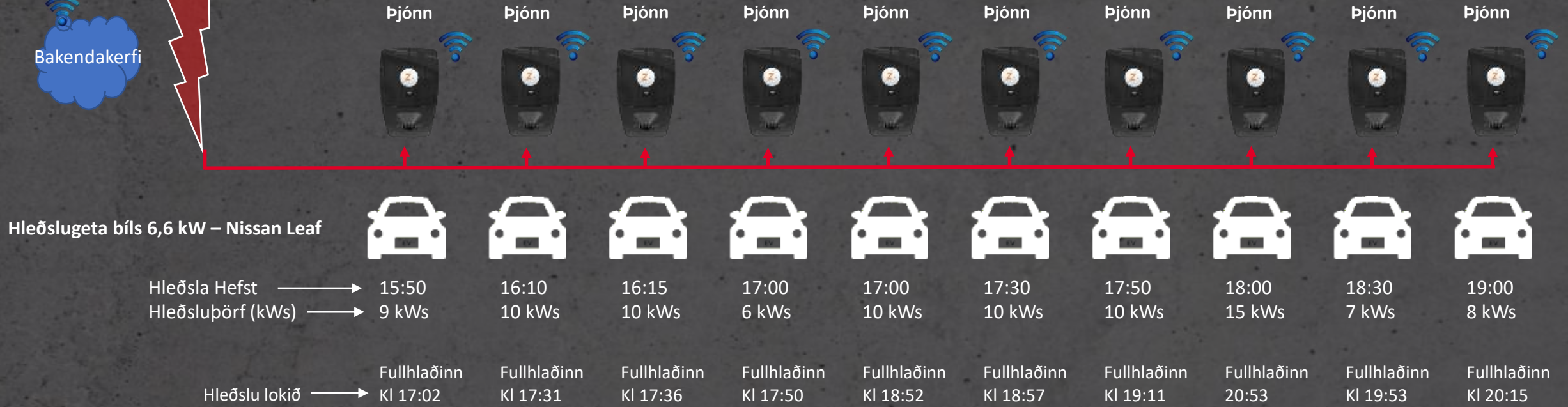


Hefðbundnar lausnir geta ekki vaxið með fjölgun rafbíla

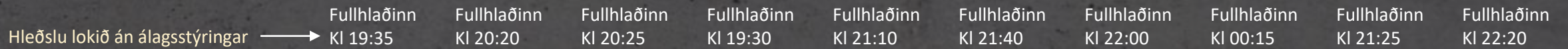


Stofn 3x32A=96A – Heildar Afl 22 kW

Bakendakerfi



Án álagsstýringar – hleðsluhraði 2,4kw á klukkustund



Stofn 10 x 10A = 100A - Heildar Afl 24 kW

Ef tenglum er fjölgað.
Eykst samtíma orkuþörfin



Hleðsluhraði algengra rafmagnsbíla



Tegund	Tengi	Hleðsla km á klst (m.v. eyðslu 20kw/100)	Stærð Rafhlöðu (kWs)	Hleðslutími 0 - 100%
E-Golf	T2	36 km/klst	35,8	5 klst
Tesla Models S	T2	55 km/klst	60 - 100	4 - 9 klst
Nissan Leaf	T1	33 km/klst	24/30	3½ - 4½ klst
Nissan Leaf 2018	T2	33 km/klst	40	6 klst
BMW i3	T2	55 km/klst	33	3 klst
Kia e-Nero	T2	36 km/klst	64	9 klst
Hyundai Kona	T2	36 km/klst	64	9 klst
Kia Soul	T1	36 km/klst	27	4 klst
Renault Zoe	T2	110 km/klst	42	2 klst





ÖRYGGI VIÐ HLEÐSLU RAFBÍLA MEÐ ZAPTEC

Framlengingarsnúra olli eldinum

07.03.2019 - 14:32 Innlent



Mynd:

Framlengingarsnúra sem ofhitnaði olli eldinum sem eyðilagði tvo rafbíla á hafnarsvæðinu við Kjarlög í gærkvöldi. Loftur Ágústsson, framkvæmdastjóri markaðssviðs BL, segir að ekki megi nota venjulegar framlengingarsnúrur til að hlaða rafbíla. Atvikið í gær hafi verið eins óheppilegt og hugsast geti því snúran hafi verið sett undir vélarhlíf bílsins, við plast sem gat brunnið þegar mikill hiti myndaðist.

BL er helsti innflytiandi rafbíla hér á landi og hefur soti tilkynningu á

AUÐUR AÐALSTEINSDÓTTIR

[Senda skilaboð](#)

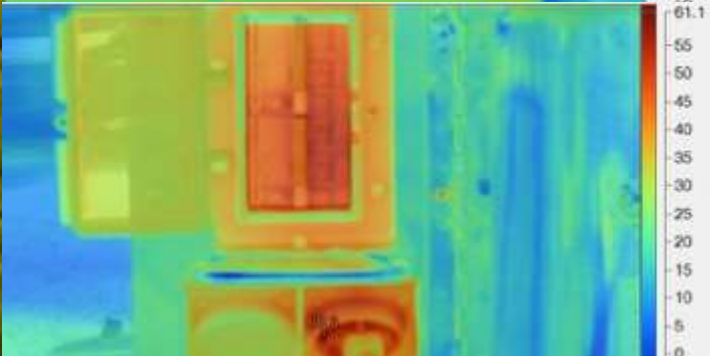
[Hlusta](#)

Tengdar fréttir

Þegar hlaðið er með Zaptec hleðslustöð getur þú verið viss um að fyllsta öryggis sé gætt. Zaptec hleðslustöðvar eru með innbyggða vörn fyrir útleiðslu (B típu lekaliði) og yfirálagi (3x32A type C sjálfvar). Einnig er aukalega hitanemi í stöðinni sem dregur úr hleðslu ef stöðin hitnar af einhverjum ástæðum. Ef stöðin hitnar of mikið slekkur hún á hleðslunni. Þegar bíll er tengdur við Zaptec hleðslustöð þá er það fyrsta sem gerist er að Zaptec stöðin kannar hvers konar snúra er tengdur. Mesti hleðslustráumur fer aldrei yfir það sem snúran milli bíls og stöðvar getur borið. Auk þess er hver hleðsla mjúk ræst. Það er byrjað á lagum straum og smátt og smátt hækkað upp í hámarksstraum



Hleðsla rafmagnsbíla tekur jafn mikla orku og allt heimilið. Það dettur engum í hug að tengja heimilið við dreifikerfið í gegnum venjulegan tengil







Team Tejbrant AB er einn af stærstu framleiðendum Evrópu í götuhúsgögnum og upplýstum auglýsingaeiningum.

Við bjóðum upp á allt fyrir strætó stoppistöðina, veðurskjól, til dæmis fyrir hleðslustöðvar, skýli fyrir innkaupakerrur, reykingaskýli, upplýstar auglýsingaeiningar og reiðhjólahús með öllu tilheyrandi



TEAM TEJBRANT

REIÐHJÓLAHÚS – STRÆTÓSKÝLI - REYKINGASKÝLI

Viðskiptavinir



ORKUBÚ VESTFJARÐA



ASKJA



HÁSKÓLI ÍSLANDS



Landsvirkjun



Mannvirkja
stofnun

orkusalan

