

Umhverfis og samgöngusvið
Borgatúni 12-14
Bt. Guðbjargar Lilju Erlendsdóttur, yfirverkfræðings samgöngumála

Reykjavík, 13.10.2020

Málafni: Umsögn vegna tillagna að hraðabreytingum innan Breiðholts.

Fulltrúar Samfylkingar og Viðreisnar fagna breyttum hraðatillögum í hverfinu sem eru til þess fallnar að stuðla að bættu umferðaröryggi gangandi og hjólandi vegfarenda innan hverfisins. Rannsóknir sýna að fylgni er á milli hraða og slysatíðni og því mikilvægt að draga úr hraða til að auka öryggi gangandi og hjólandi ásamt því að auka sýnileika gönguþverana með betri lýsingu og götuþrengingum til draga úr hraða. Undirritaðir eru fylgjandi því að lækka hámarkshraða víða um hverfið í þágu gangandi vegfarenda, slíkt býður upp á fjölskylduvænna hverfi. Þó eru skiptar skoðanir um það hvort hámarkshraði eigi að vera 30 km alls staðar, vegna samræmingar innan hverfis eða hvort hann ætti að vera 40 km þar sem við á, til dæmis upp Höfðabakkann.

1. Framhjá athafnarsvæði ÍR er lagt er til að lengja 30 svæðið þannig að það nái framfyrir bensínstöðina í Skógarseli þar sem þverun er milli Skógahverfis og Árskóga. Mikil umferð bæði gangandi og hjólandi er í kringum Ípróttasvæði ÍR og mikilvægt að tryggja öryggi þessara vegfarenda enda á breiðum aldri með öllum mögulegum leiðum. Bæði hvað varðar lýsingu beggja megin við gönguþveranir og sérstaklega þverun hjólandi og gangandi er koma frá Mjódd, yfir Árskóga og bakvið bensínstöðina. Á þessari þverun hafa orðið slys á börnum og mikilvægt er að tryggja öryggi þarna yfir með öllum tiltækum ráðum, t.a.m. með upplýstri gangbraut.
2. Lagt er til að framlengja 30 svæðið fram að gönguþverun við Krónuna í Jafnaseli. Þar er mikil umferð yfir bæði gangandi og hjólandi og mikilvægt að tryggja þverun þarna yfir sem tengingu við undirgöngin inn í 111 og Elliðárdalinn, tryggja lýsingu beggja megin við gönguþverun og setja gangbraut og þrengingu.
3. Gæta vel að öryggi gangandi í og úr Stekkjahverfi í gegnum þveranir á Arnarbakka, bæði hvað varðar lýsingu, sem þarf beggja megin við gangbrautirnar, og gróðurs/trjáa sem er Dvergabakka megin við strætóskýlið við Dvergabakka. Bæta við þrengingu á gönguþveruninni við Eyjabakka, þannig að þrenging verði á báðum gönguþverunum en ekki bara annarri eins og nú er. Síðan þarf að bæta lýsingu, merkingu og breyta þverunum annars vegar yfir gönguþverun bílastæðis leiksskólans og þverun yfir Fálkabakka í gangbrautir. Milli gangabrauta í Arnarbakka, milli Eyjabakka og Dvergabakka er bæði stundaður framúrakstur og hraðinn er mikill. Tryggja þarf að gróður

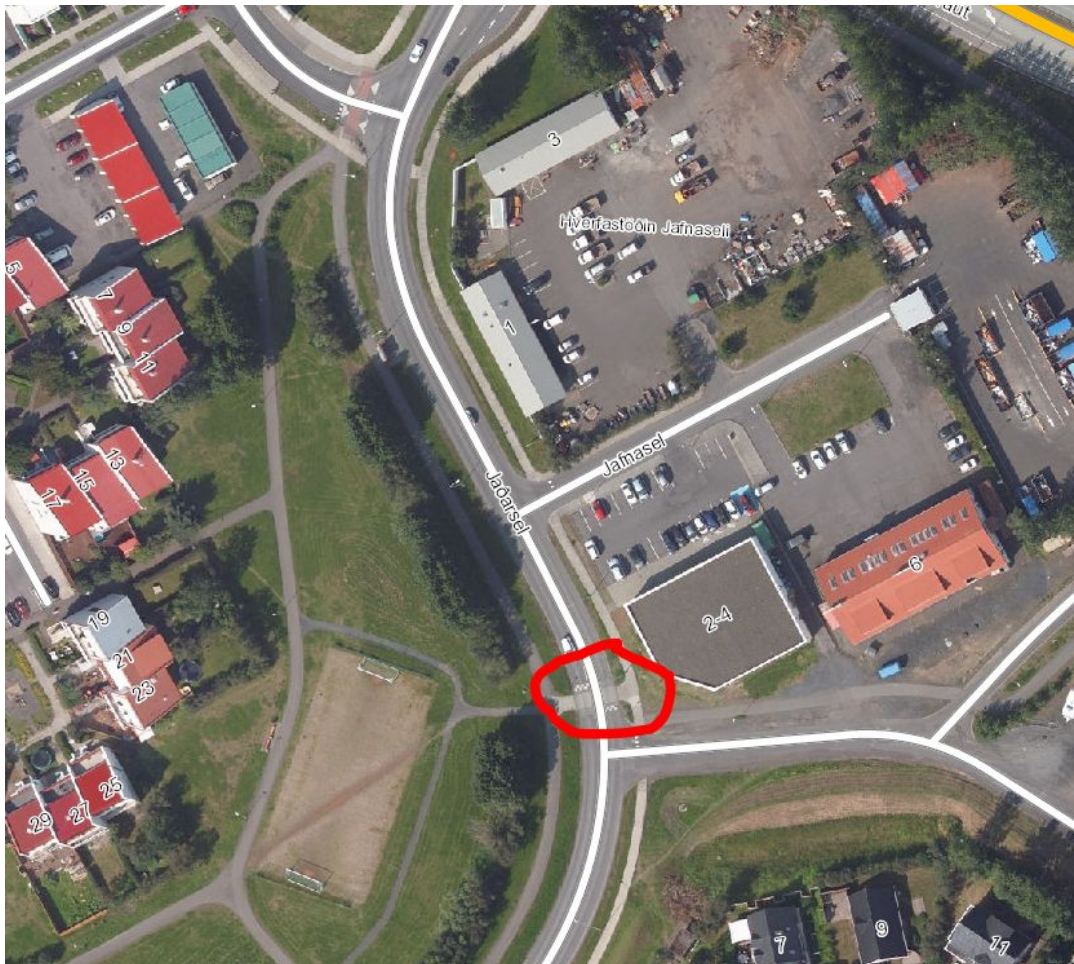
byrgi ekki sýn gangandi á göngustígnum sem liggur samhliða Arnarbakka og þverar, Grýtubakka, Hjaltabakka, Írabakka og Jörfabakka. Þverun við Jörfabakka og upp í Holtið þarf að gera sýnilegri með gangbraut og lýsingu beggja megin við. Þarna er umferð gangandi og hjólandi frá Bökkum upp í Efra-Breiðholt og til dæmis vinsæl gönguleið í sundlaugina.

4. Að lokum að huga að þverunum gangandi og hjólandi á Suðurfelli, móts við Kötlufell og Nönnufell, þannig að þeir aðilar sem vilja fara úr hverfinu yfir í dalinn geti komist öruggir á milli, því hraðinn þarna er oft mikill. Ef ekki á að lækka hraðann niður í 30 þá verður að tryggja öryggi þessara gangandi og hjólandi með öðrum hætti. Best væri að lækka hraðann niður í 30 á þessu svæði en tvær þveranir eru úr hverfinu yfir í dalinn og huga að lýsingu. Skoða mætti hvort breyta mætti annari eða báðum þverunum í gangbrautir. Einnig mætti skoða hvort breyta megi þverun yfir Suðurfell við Völvufell í gangbraut.

1. Þverun yfir Árskóga og Skógarsel

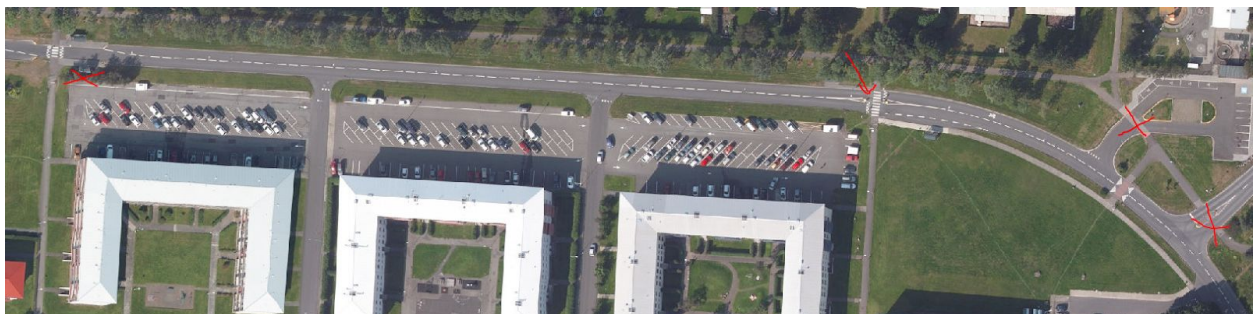


2. Gangbraut og þrenging yfir Jaðarsel við Jafnasel



3.

Merkt er með x þar sem þarf að taka gróður til móts við Dvergabakka, auka öryggi við göngubverun til móts við Eyjabakka með þrengingu og síðan þveranir við leikskólann og Fálkabakka.



Gula merkingin á kortið er lagt til að 30 km hámarkshraða til viðbótar við tillögurnar.



Sara Björg Sigurðardóttir, formaður

Fylgiskjal:

Ráðið kallaði eftir ábendingum frá íbúum hverfisins, tengt tillögunum sem fylgja með þessari umsögn. Ábendingarnar komu inn á netfang ráðsins og fylgja þær sem fylgiskjal með umsögn ráðsins.

1. Sem íbúi í Seljahverfi og foreldri barna og grunn- og leikskólaaldri þá hef ég einmitt verið hugsi yfir hámarkshraða í hverfinu. Nýjar tillögur eru til bóta en ég myndi vilja sjá gengið lengra. Ég tel að það sé nauðsynlegt t.d. að stækka 30 km svæðið alveg út að Krónu enda er gífurlega mikil umferð gangandi og hjólandi yfir Jaðarselið á þessum kafla. Þar er líka aðkoma að Jöklaborg og mikið notuð göngubraut. Á sama tíma velti ég því fyrir mér hvernig eigi að takmarka hraðann því fólk keyrir leikandi létt yfir hraðahindranir og sumir svo óþolinmóðir að þeir taka fram úr strætó á stoppistöðvum. Ég held að það megi því alveg þrengja Jaðarselið svo fólki finnist ekki jafn auðvelt að keyra hratt. Annar staður sem mætti útvíkka 30 km svæðið er Skógarsel við ÍR svæðið. Þar er mikil umferð gangandi sem væntanlega eykst bara. Þar sem ég er farin að skrifa þá væri ágætt að heyra hvort að Arnarnesvegur sé eitthvað inni á borði íbúaráðs?
2. Ég bý í Seljahverfi og er sáttur við þær hraðatakmarkanir sem eru þar til staðar í dag. Umferð gengur nokkuð vel fyrir sig á skaplegum hraða. Húsagötur eru með 30km hámarkshraða. Að mínu mati er t.d. Jaðarselið stofngata/borgargata og því verði hámarkshraði þar 50 km/klst eins og í dag.
3. Ályktun frá Foreldrafélagi Hólabrekkuskóla vegna tillögu að hámarkshraðaáætlun Reykjavíkurborgar Foreldrafélag Hólabrekkuskóla styður áform borgarinnar um lækkingu hámarkshraða í götum skólahverfisins niður í 30 km sem stuðlar að bættu umferðaröryggi á svæðinu. Í götum eins og Vesturbergi, Vesturhólum og hluta Austurbergs er nú 50 km hámarkshraði sem okkur finnst mjög nauðsynlegt að lækka niður í 30 km hámarkshraða eins og lagt er fram í tillögunni. Eins mætti skerpa á gönguþverunum í hverfinu. Þó nokkur hraðakstur er stundaður í þessum götum, sérstaklega Vesturbergi og Vesturhólum, og þá langt yfir hraðamörkum. Eins er þó nokkuð um framúrakstur á þessu svæði. Börn þurfa það þvera þessar götur á leið í skóla í myrkri á veturna sem setur þau í talsverða hættu. Þar að auki eru innkeyrslur húsa í Vesturbergi tengdar beint við götu og íbúar þurfa að bakka út á götuna til að komast frá heimilum sínum sem skapar þó nokkra hættu með tilheyrandi tíðni umferðaróhappa. Við tökum því heilshugar undir mikilvægi þess að ekki sé verið að ógna heilsu borgarbúa fyrir aðra hagsmuni samfélagsins. Því teljum við 30 km hámarkshraða í skólahverfi Hólabrekkuskóla kærkomna breytingu og mikla framför í umferðaröryggi íbúa hverfisins. Sú breyting myndi stuðla að öryggi barnanna í sínu skólaumhverfi og á sama tíma lækkingu slysatíðni í hverfinu með bættu umferðaröryggi. Stjórn Foreldrafélags Hólabrekkuskóla

4. Þó svo alltaf sé talað um hverfið sem barnvænt og sérstaklega auðvelt fyrir börn að labba í skólann þá þurfa krakkar í Stekkjunum að fara yfir Arnarbakka á leið sinni í skólann. Ég er búin að fylgja börnunum mínum í skólann nokkrum sinnum í viku frá árinu 2006 og hef þrisvar nærri lent í að keyrt sé nærri á okkur þannig að ég hef séð ástæðu til að fara á lögreglustöð og tilkynna atvikið. Við höfum seinustu ár þverað götuna til móts við Víkurbakka. Þar er reyndar ekki gangstétt en ágætis lýsing og auðvelt að sjá aðvífandi bíla. Við Dvergabakka er gangstétt en þar er þröng sýn, sérstaklega þegar litið er til hægri Dvergabakkamegin. Til að öryggi barna sé tryggt held ég að gera þurfi ráð fyrir þremur gönguleiðum yfir Arnarbakkann. Sjá mynd hér að neðan þar sem ég er búin að teikna gula punkta fyrir gönguleiðir.

