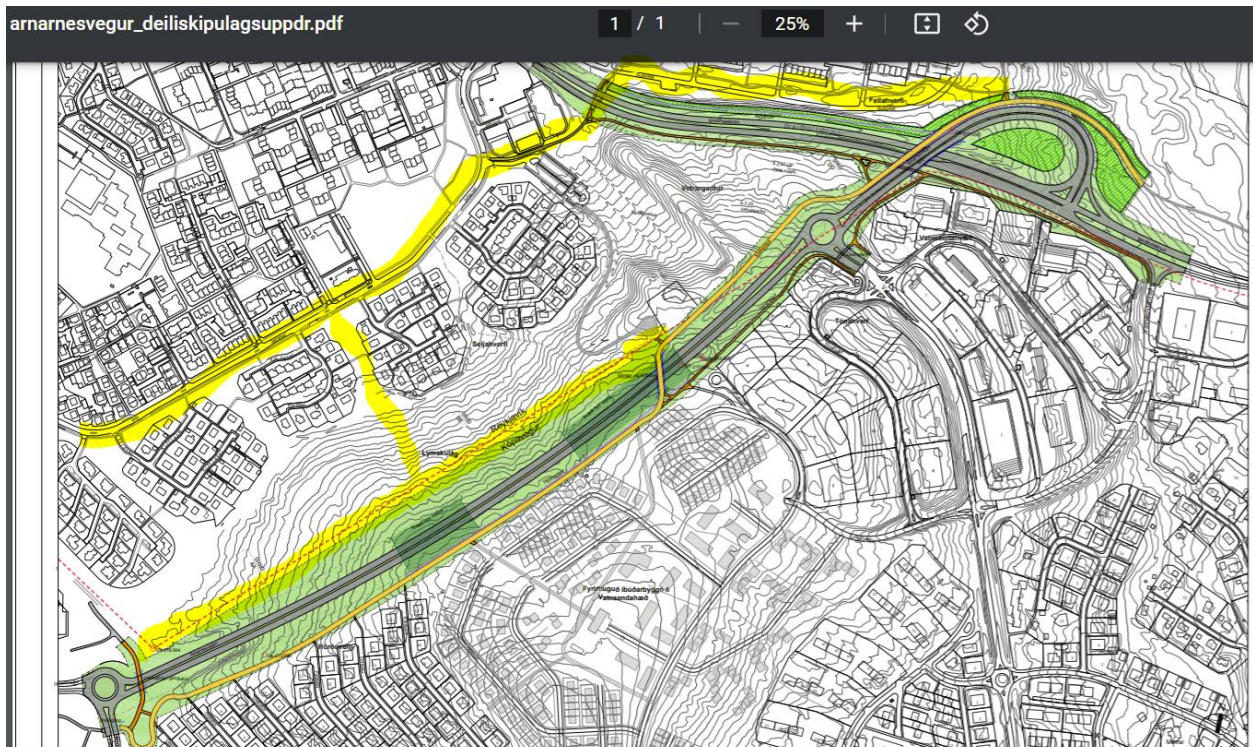


## Umsögn Íbúaráðs Breiðholts dags 7. mars 2022 um tillögu að deiliskipulagi við 3. áfanga Arnarnesvegur

Íbúaráð Breiðholts leggur áherslu á að skoðað verði að leggja nýjan stofnstíg hjólreiða og göngustíg með tengingu inn í Seljahverfið inn á hjólastígakerfi sem liggur samhliða nýja vegstæði Arnarnesvegur ( Mynd 1. Gulmerkt). Á meðan framkvæmdum stendur er mikilvægt að huga að þessum hjólastíg sem liggur, skv. HverfisSKIPulagi Breiðholts, í gegnum Jafnasel, enda er hann eina tengingin við stígakerfi Elliðaárdalsins undir Breiðholtsbraut. Mikilvægt er að hugað sé að lýsingu við stígakerfið, hann sé þjónustaður eftir árstíðum og öryggi gangandi/hjólandi sé tryggt. Ráðið leggur líka til að kannað verði hvort hægt sé að búa til áningu í holtinu þar sem hægt verði að horfa yfir Breiðholtið og borgina þar sem stofnstígur og safnstígur mætast og hugað verði að gróðursetningu trjáa samhliða vegstæðinu og í hotlinu fyrir ofan Jakasel, Kaldasel, Klyfjasel og Lambaseli.



Ráðið leggur mikla áherslu á að við fyrirhuguð gatnamót við Breiðholtsbraut, þar sem er gróin íbúðarbyggð og útivistarsvæði, þ.m.t. Elliðaárdalur sem er á náttúruminjasrá auk þess að vera skilgreindur sem hverfisverndarsvæði í aðalskipulagi Reykjavíkur, verði reynt að lágmarka áhrif og inngríp sem framkvæmdin kynni að hafa. Sérstaklega er átt við þá ásýnd svæðisins fyrir núverandi íbúabyggð og vegna skerðingu á útivistarmöguleika á nærsvæðum vegsins með meiri góðri, markvissri hljóðvist og gróðursetningu sérstaklega að hugað sé hljóðvist við safngötu Suðurfells og nyðri hluta Vetrargarðsins með tilheyrandi ráðstöfunum og að ásýnd taki mið af umhverfinu.

Íbúaráðið fagnar því að Vetrargarðinn haldi sér, tilvist hans sé tryggð og tekið er fyrir alla óafturkræfa uppbyggingu á svæði hans, heimilt verði að nýta svæðið bæði sem Vetrargarð og til gróðursetningar en ekki mannvirkjagerðar. Ráðinu finnst gott að öll önnur nýting svæðisins krefst skipulagslegar meðferðar og verður alltaf að vera háð samþykki skipulagsyfirlöndum borgarinnar.

Jafnframt hvetur ráðið að komið verði upp loftgæðamæli í nágrenni útivistarsvæðisins en með því er hægt að fylgjast með breytingum á loftgæðum samhliða breytingu á umferðarpunga á svæðinu. Ráðið telur mikilvægt að vistlokin verði góð tenging milli

sveitarfélaganna og brýnt að þau verði unnin samhliða gerð vegarins en komi ekki til seinna. Um er að ræða lykil tengingu milli sveitarfélaganna fyrir hjólandi og gangandi sem og þau draga úr sjónrænum hluta vegarins og vonandi kalla fram svipaða ásýnd á holtinu eins og það er í dag.

Íbúaráðið vill að íbúaráðið og íbúar í hverfinu, sérstaklega í nærliggjandi byggð, fái upplýsingar um mögulegar framkvæmdir sem kunni að valda ónæði í aðdraganda framkvæmda eða um leið og framkvæmdaáætlun liggur fyrir.