



Skipulags- og samgönguráð

Málsnúmer: USK2020060127  
28. júní 2020

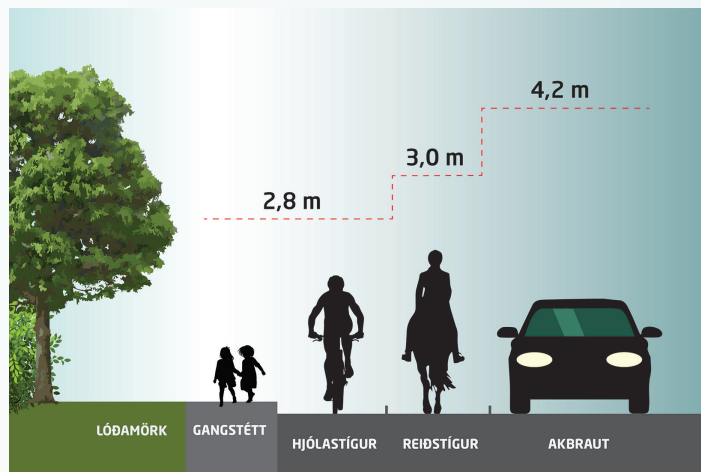
### Umhirða gróðurs á lóðamörkum og umferðaröryggi - leiðbeiningar

Meðfylgjandi eru leiðbeiningar til lóðarhafa í Reykjavík um umhirðu gróðurs á lóðamörkum. Markmið leiðbeininganna er auka umferðaröryggi með því að upplýsa lóðarhafa um áhrif gróðurs á lóðamörkum á umferðaröryggi og leiðbeina þeim með umhirðu.

Fyrir hönd skrifstofu Samgöngustjóra og borgarhönnunar

Þorsteinn R. Hermannsson  
Samgöngustjóri

## Gróður í umhverfi gatna



7.2.2. gr. Byggingarreglugerðar segir: Lóðarhafa er skylt að halda vexti trjáa og runna á lóðinni innan lóðarmarka. Sinni hann því ekki og þar sem vöxtur trjáa eða runna fer út fyrir lóðarmörk við götur, gangstíga eða opin svæði er veghaldara eða umráðamanni svæðis heimilt að fjarlægja þann hluta er truflun eða óþrýði veldur, á kostnað lóðarhafa að undangenginni aðvörun.

Gróður getur hindrað útsýni og þar með öryggi þeirra sem aka, ganga, hjóla eða sinna þjónustu. Mikilvægt er að halda ávallt þá reglu að gróðurinn vaxi aldrei út fyrir lóðarmörkin og klippa eða grisja þegar greinar stefna út fyrir.

Þá skal frísvæði yfir:

- Götum vera 4,2 m
- Göngu/hjólastígum vera 2,8 m
- Reiðstígum vera 3,0 m

Einnig skal gæta að hann skyggi ekki á:

- Umferðarmerki
- Götulýsingu



Reykjavíkurborg

# Umhirða gróðurs á lóðamörkum

Við þurfum þína hjálp til að bæta umferðaröryggið

Gildir jafnt um gróður sem grindverk við lóðarmörk



Reykjavíkurborg



## Kæri lóðarhafi

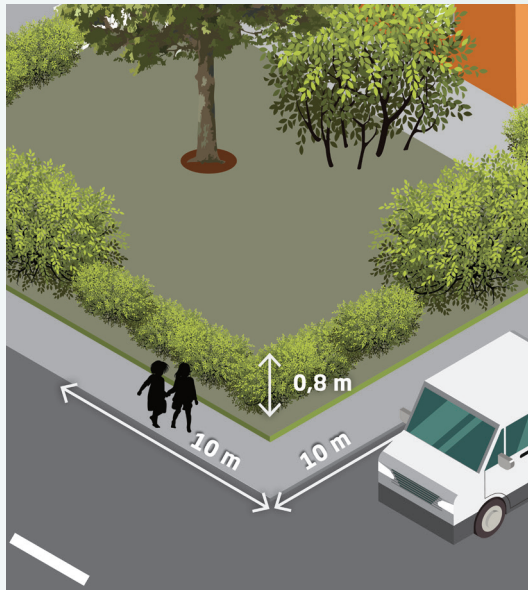
Gróður getur takmarkað útsýni vegfarenda. Á hverju ári verða umferðaróhöpp sem hugsanlega væri hægt að afstýra með góðu skipulagi og umhirðu gróðurs á lóðarmörkum.

## Við útkeyrslu út á götu



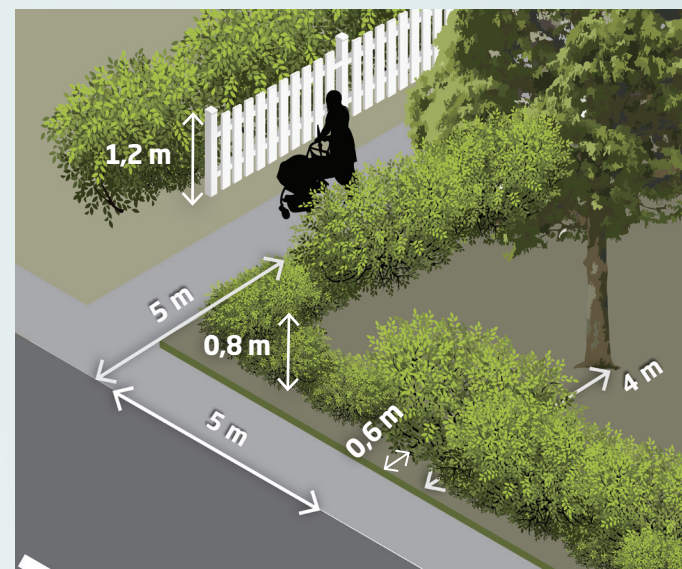
Á 2,5 metra kafla við bílastæði eða útkeyrslu er æskilegt að gróður sé 0,8 m og grindverk 1,2 m eða lægri.

## Lóð við gatnamót



Á 10 metra kafla við gatnamót er æskilegt að gróður sé 0,8 m eða lægri.

## Lóð upp við stíga

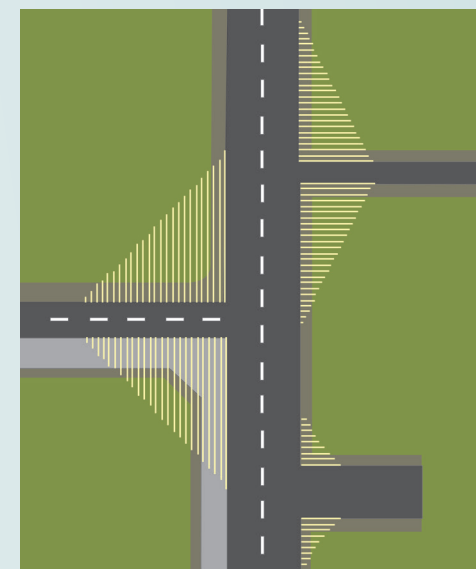


Á 5 metra kafla við stígamót er æskilegt að gróður sé 0,8 m eða lægri og grindverk 1,2 m eða lægri.

Í nýjum hverfum er :

- Gott að miða við að lágum gróðri sé plantað minnst 0,6 m frá lóðarmörkum
- Samkvæmt Byggingarreglugerð eiga há tré að vera minnst 4 m frá lóðarmörkum

Plöntutegundir hafa mismunandi eiginleika sem hægt er að vinna með og tilvalið er að gera ráð fyrir hærri og lægri gróðursamsetningu í bland til að skapa fallegt og öruggara umhverfi í leiðinni.



Æskilegt að gróður og grindverk séu lægri á gatna- og stígamótum til að gæta að sjónlengdum. Gula svæðið sýnir sjónlengdir ökumanns.

7.2.2. gr. Byggingarreglugerðar segir: Ekki má planta hávöxnum trjátegundum nær lóðarmörkum aðliggjandi lóða en 4,0 m.