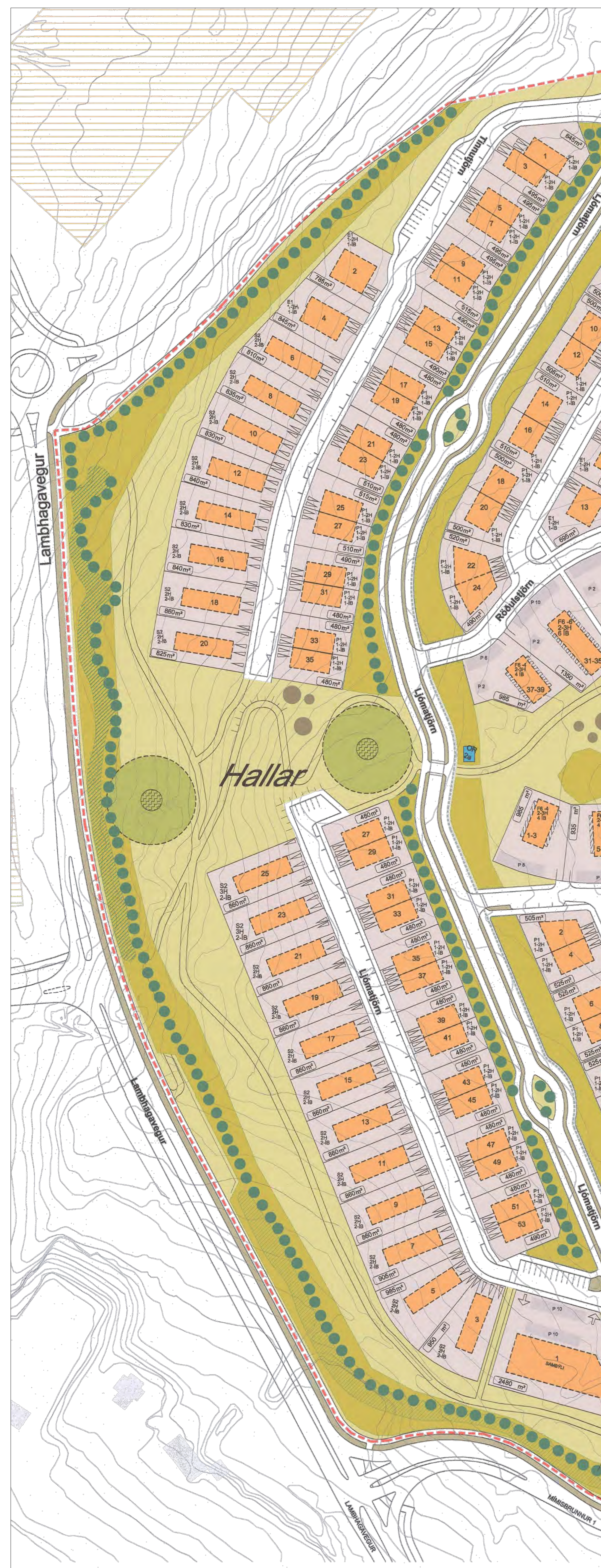
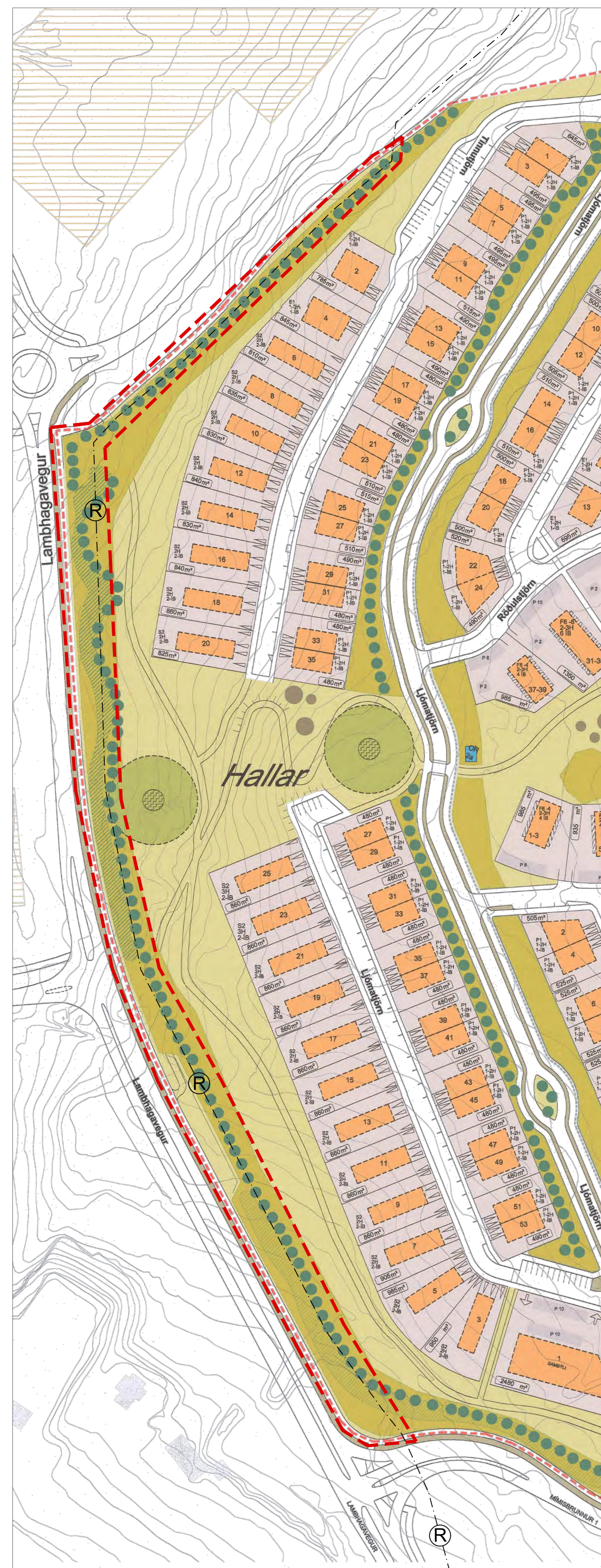


BREYTING Á DEILISKIPULAGI ÚLFARSÁRDALS, HVERFI 2, 1. ÁFANGA. KORPULÍNA 1 - JARÐSTRENGUR



Gildandi deiliskipulag Úlfarsárdals, hverfi 2, 1. áfangi, var samþykkt í Borgarráði 12.07.2007 Mkv:1:1000



Breytingartillaga Mkv:1:1000

BREYTING Á DEILISKIPULAGI ÚLFARSÁRDALS, HVERFI 2, 1. ÁFANGA. KORPULÍNA 1 - JARÐSTRENGUR Inngangur

Vegna breytinga á aðflutningskerfi Landsnets í austurhluta Reykjavíkur er gert ráð fyrir tilfærslu á Korpulínu 1 og nýrri legu hennar í jarðstreng, sem liggja mun meðfram Lambhagavegi í Úlfarsárdal.

Deiliskipulag Úlfarsárdals, hverfi 2, 1. áfangi, var samþykkt í Borgarráði 12. júlí 2007. Uppbygging er ekki hafin samkvæmt deiliskipulaginu. Forsendur deiliskipulagsins um umfang íbúðarbygðar og atvinnustarfsemi á svæðinu breyttust með gildistöku Aðalskipulags Reykjavíkur 2010-2030 og fyrirhugað er að taka deiliskipulagið til heildarendurskoðunar síðar. Þessi breytingartillaga, sem aðeins varðar lagningu jarðstrengs meðfram Lambhagavegi, er lögð fram nú svo tilfærsla Korpulínu 1 geti hafist óháð vinnu við heildarendurskoðun deiliskipulagsins.

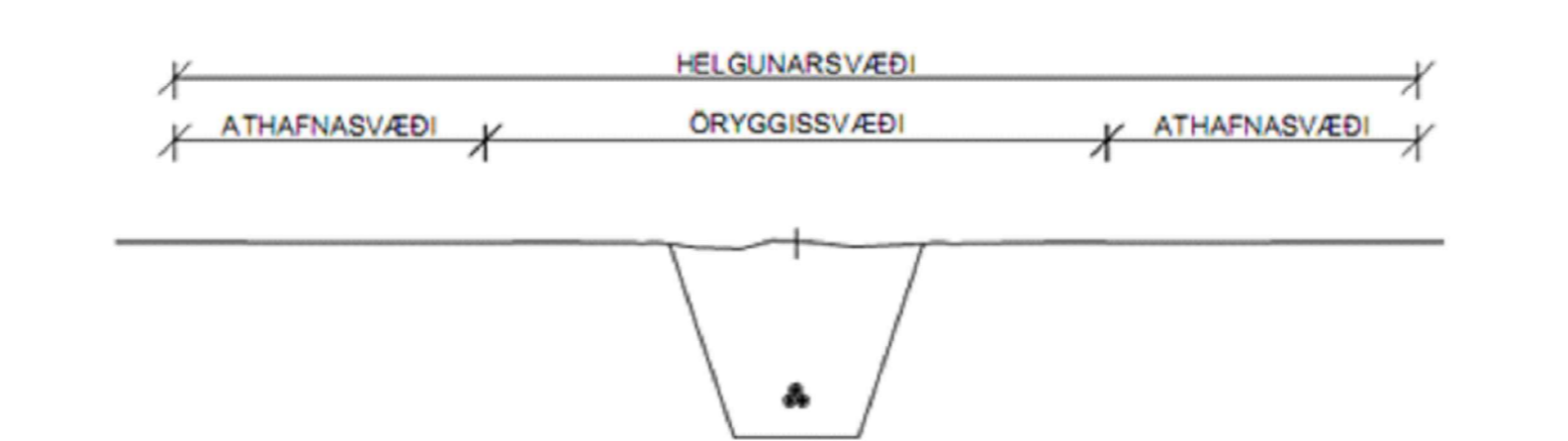
Markmið
Breytingin er tilkomin vegna breytinga á núverandi tengingu milli tengivirkjana við Korpu og á Geithálsi, þar sem lagður verður 132 kV jarðstrengur í stað núverandi loftlínu, sem verður fjarlægð eftir spennusetningu strengsins.

Deiliskipulagsbreytingin felur í sér að setja 132 kV jarðstreng Korpulínu 1 inn á deiliskipulag ásamt skipulagsskilmálum.

Efni breytingartillögu
Korpulína 1 mun liggja í jarðstreng meðfram Lambhagavegi og fylgja göngustígnum austanmegin göttunar. Jarðstrengsstaðið liggur um grasmóa þar sem alaskalúpina er mjög útbreidd.

Skilmálar fyrir jarðstreng
Öryggissvæði fyrir jarðstrenginn er 2 m í hvora átt frá miðju strengissetts, samtals 4 m. Á öryggissvæði fyrir jarðstrengi eru allar framkvæmdir bannaðar.

Utan við öryggissvæði fyrir jarðstrengi er 3 m breitt athafnasvæði þar sem nauðsynlegar framkvæmdir eru heimilari í nánú samráði við Landsnet, eiganda strengsins. Óheimilt að planta trjágróðri með djúpstæðar og/eda ágengar rætur. Í deiliskipulaginu er gert ráð fyrir skjólbeltagróðri meðfram Lambhagavegi og skal þess gætt að fyrirhugað skjólbelti verði ræktað upp utan við heigunarsvæði jarðstrengsins.



Jarðstrengur Korpulínu 1 mun liggja að mörkum heigunarsvæðis skráðrar fornleifar, sem er merkt inn á deiliskipulag. Um er að ræða gamlan stekk og skal þess gætt að framkvæmdir við jarðstreng raski ekki steknum.

Frágangur
Við framkvæmdir skal leitast við að halda raski á grófri í lágmarki og eftir því sem kostur er varðveita svardlag til að nota við frágang raskaðs gróðurlendis í jarðstrengsstaðinu.

Að öðru leyti gilda skilmálar Deiliskipulags Úlfarsárdals, Hverfis 2, 1. áfanga óbreyttir.

Umhverfisáhrif breytingar

Áhrifaþættir, umhverfisþættir og viðmið
Áhrif breytingartillögu snúa að beinu raski vegna lagningar raflínu og áhrif á aðra landnotkun. Umhverfisþættir til skoðunar eru verndarsvæði, lífríki/náttúra, landslag/ásýnd, menningarminjar, útivist og heilsa- og öryggi.

Við mat á áhrifum er horft til eftirfarandi viðmiða og matsspurninga:

Umhverfisþáttur	Matsspurningar	Viðmið og gögn
Verndarsvæði	• Liggur jarðstrengur um verndarsvæði?	• Aðalskipulag Reykjavíkur 2010-2030 • Náttúruverndarskrá
Lífriki/náttúra	• Hefur jarðstrengur áhrif á vistgerðir með miðlungs eða hátt verndargildi?	• Flokkun Náttúrufræðisfönnunar á vistgerðum. • Náttúruverndarlög nr. 60/2013, áhersla á 37. gr.
Landslag/ásýnd	• Hafa breytingar áhrif á landslag og ásynd svæðis?	• Aætlað beint rask af jarðstreng. • Aætlað áhrif niðurfellingu núverandi loftlínu Korpulínu 1 yfir Úlfarsárdal.
Menningarminjar	• Hefur breytingin áhrif á menningarminjar?	• Minjaskrá Minjastofnunar Íslands • Lög um menningarminjar nr. 80/2012
Útivist	• Takmarkar jarðstrengur notkun svæðis til útivistar?	• Aðalskipulag Reykjavíkur 2010-2030. • Deiliskipulag Úlfarsárdals, hverfi 2, 1. áfangi.
Heilsa- og öryggi	• Er líklegt að raf- og segulsvið geti haft áhrif á heilsu búna / þeirra sem nýta svæðið til útivistar?	• Leiðbeiningar um viðmiðunarmörk raf- og segulsviðs. ICNIRP (International Commission on Non-ionising Radiation Protection)

Í samræmi við niðurstöður matsspurninga og hvernig þær falla að viðmiðum er lagt mat á vægi umhverfisáhrifa. Flokkun umhverfisáhrifa er eftirfarandi:

Mjög neikvæð (-)	Neikvæð (-)	Engin/óveruleg (0)	Jákvæð (+)	Mjög jákvæð (++)
Umfang áhrifa mikið, gengur gegn helstu viðmiðum.	Umfang áhrifa er nokkuð, fellur ekki að viðmiðum að hluta.	Engin/óveruleg er lítil eða ekkert.	Umfang áhrifa er nokkuð, fellur að viðmiðum að hluta.	Umfang áhrifa mikið, er í samræmi við öll viðmið.

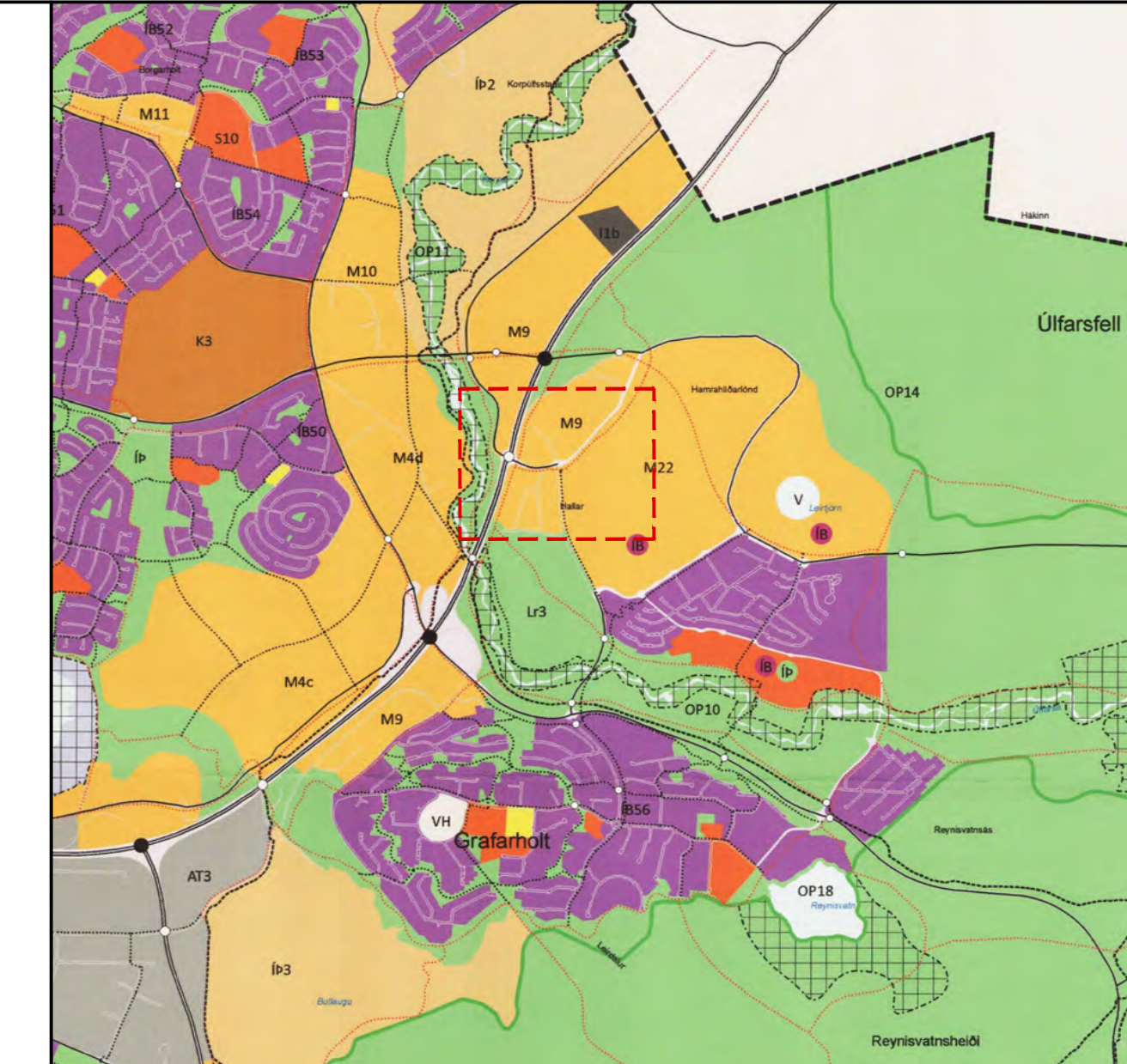
Niðurstaða umhverfismats

Umhverfisþáttur	Mat á áhrifum
Verndarsvæði	Engin/óveruleg (0) Fyrirhugaður jarðstrengur liggur ekki um verndarsvæði. Breytingin hefur engin áhrif á verndarsvæði.
Lífriki og náttúra	Neikvæð (-) Breytingin hefur í för með sér jarðrask í jarðstrengsstaðinu og er framkvæmdasvæðið líklega um 4 m breitt. Jarðstrengur liggur um grasmóa með miklu lúpinubreiðum, en getur mögulega raskað mólendisvistgerðum með miðlungs eða hátt verndargildi. Áhrif breytingarinnar á lífríki og náttúru eru talin neikvæð, en ekki umfangsmikil.
Landslag/ásýnd	Jákvæð (+) Bein áhrif jarðstrengs á landslag og ásynd eru engin eða óveruleg. Jarðstrengur leysir af hólmi núverandi Korpulínu 1 í loftlínu og eru áhrif breytingarinnar að því leyti jákvæð á landslag og ásynd.
Menningarminjar	Engin/óveruleg (0) Fyrirhugaður jarðstrengur liggur við mörk heigunarsvæðis fornleifar, stekks, en lagning jarðstrengs mun ekki raska minjunum. Áhrif breytingar eru líklega engin eða óveruleg.
Útivist	Engin/óveruleg (0) Breytingin er ekki líkleg til að hafa áhrif á notkun svæðisins til útivistar. Áhrif breytingar á útivist eru metin engin eða óveruleg.
Heilsa- og öryggi	Engin/óveruleg (0) Áhrif jarðstrengs eru metin engin eða óveruleg á heilsu- og öryggi þar sem styrkur raf- og segulsviðs verður innan viðmiðunargilda.

Samþykktir
Deiliskipulagsbreyting þessi sem fengið hefur meðferð í samræmi við ákvæði 1. mgr. 43. gr. skipulagslaga nr. 123/2010 var samþykkt í _____ þann _____ 20__ og í _____ þann _____ 20__.

Tillagan var auglúst frá _____ 20__ með athugasemdafresti til _____ 20__.

Auglýsing um gildistöku breytingarinnar var birt í B-deild Stjórnartíðinda þann _____ 20__.



Hluti af Aðalskipulagi Reykjavíkur 2010-2030 - Ekki í kvarða

Skýringar

- MÖRK SKIPULAGSSVÆÐIS, 1. ÁFANGI
- BYGGINGARREITUR
- KVÖÐ UM INN- OG ÚTDRGINN BYGGINGARHLUTA
- LEYFILEG ÚTBYGGING
- LÖÐRÉTT HÆÐASKIL
- ÚTSTYRING UM LÖÐ
- STÆRD LÖÐAR
- HÚSNÚMÉR
- LÖÐIR
- SKÓLALÖÐ
- LEIKSKÓLALÖÐ
- LÖÐ FYRIR GREINDARGÁMA
- LÖÐ FYRIR DREIFISTÓÐ
- LÖÐ FYRIR SKÓGARHÚS FYRIR SKÓLA/LEIKSKÓLA, ÚTIDEILD
- UPPLÝSTUR SPARKVÖLLUR
- ÖBYGGT SVÆÐI, BORGARLAND
- MÖRK BYGGINGARREITS BILAGEYMSLU FJÓLBÝLISHÚSA
- BILASTÆÐI Á LÖÐUM SÉRBYLISHÚSA
- BILASTÆÐI VIÐ GÖTU
- BILASTÆÐI Á LÖÐ FYRIRKOMULAG FRJÁLST
- HJÓLASTÍGUR
- GÖNGUSTÍGUR
- LEIÐBEINANDI LEGA GÖNGUSTÍGA
- SKJÓLMYNDUN / BELTI-KVÖÐ UM GRÓÐUR
- LEIKSVÆÐI / FJÖLDI OG STAÐSETNING LEIÐBEINANDI
- HLJÓDMÓN
- SPRUNGUBELTI
- HLJÓDMÓN
- SPRUNGUBELTI

Kortagrunnar: Landmótun Hnitakerfi: [ISN93]. Kvarði: 1:2500 (A1)

Útg. Dags. Tílefn. Skipulag

VSÓ RÁDGGJÖF

Teikning: 19444_SK-D-T-01 Dagsetning: 16.12.2019
Skipulag: SP/HTT Yfirfarið: HTT

UMHVERFIS- OG SKIPULAGSSVIÐ
SKRIFSTOFA FRAMKVÆMDA OG VIÐHALDS
BORGARTÚNI 12 - 14, 105 REYKJAVÍK
Sími: 411 1111
FAX: 411 8399