



Þjónusta við eldri borgara

Velferðarsvið Reykjavíkurborgar
Apríl 2021

Berglind Magnúsdóttir,
skrifstofustjóri öldrunarmála
Agnes S. Andrésdóttir, fjármálastjóri
velferðarsviðs



Ábyrgð á þjónustu

- Sveitarfélög bera ábyrgð á þjónustu við eldri borgara samkvæmt lögum um félagsþjónustu sveitarfélaga nr. 40/1991, og laga um málefni aldraðra nr. 125/1999
- Ríki ber ábyrgð á allri heilbrigðisþjónustu;
 - Sjúkrahúsþjónustu
 - Sérfræðiþjónustu
 - læknar
 - sjúkraþjálfun o.s.frv.
 - Hjúkrunarheimili (daggjöld frá ríkinu, ýmsir reka)
 - Heilsugæslu
 - heimahjúkrun (rekin af velferðarsviði Reykjavíkurborgar í Reykjavík)
 - Dagdvalir fyrir eldir borgara bæði almenn og sértæk (daggjöld frá ríkinu, ýmsir reka)



Sveitarfélag/Reykjavíkurborg

„Sveitarstjórn skal stuðla að því að aldraðir geti búið við eðlilegt heimilislíf í umgengni við aðra svo lengi sem verða má. „

„...skal leitast við að tryggja framboð á **hentugu húsnæði** fyrir aldraða og jafnframt skipuleggja félagslega heimaþjónustu.“

„Sveitarstjórn skal sjá um að félagsþjónusta aldraðra sé fyrir hendi í sveitarfélaginu eftir þörfum. Hér er m.a. átt við **heimaþjónustu, félagsráðgjöf og heimsendingu matar**. Jafnframt skal tryggja öldruðum aðgang að **félags- og tómstundastarfi** við þeirra hæfi.“



Þjónusta á mismunandi stöðum



Þjónusta í heimahús

Heimahjúkrun, þrif, heimsending matar, endurhæfing, stuðningsþjónusta fyrir börn og fullorðna, útköll og vitjanir, skjáheimsóknir



Akstursþjónusta

fyrir fatlað fólk og aldraða



Hjúkrunarheimili

Droplaugarstaðir og Seljahlíð



Félagsmiðstöðvar

og dagdeildir fyrir eldri borgara



Þjónustuíbúðakjarnar

fyrir eldri borgara



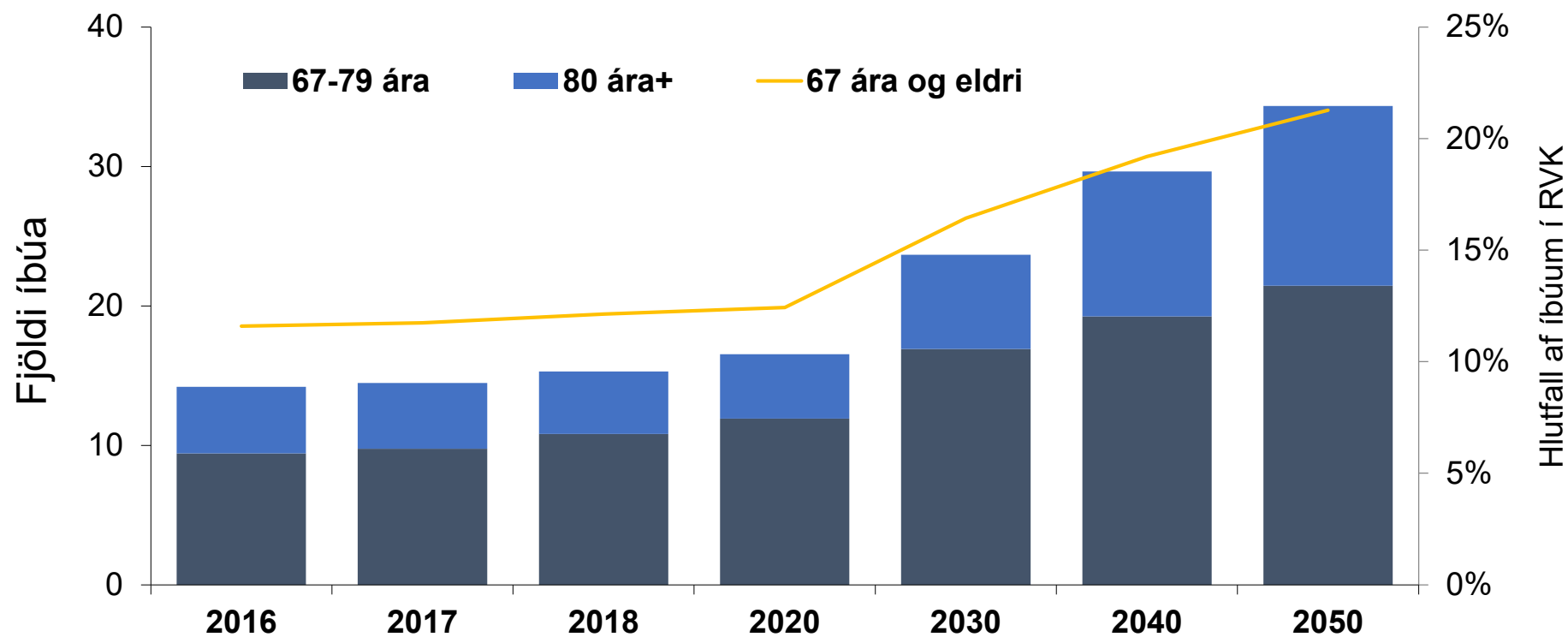
Eldhús

til framleiðslu matar og framreiðslueldhús



Mannfjöldaspá

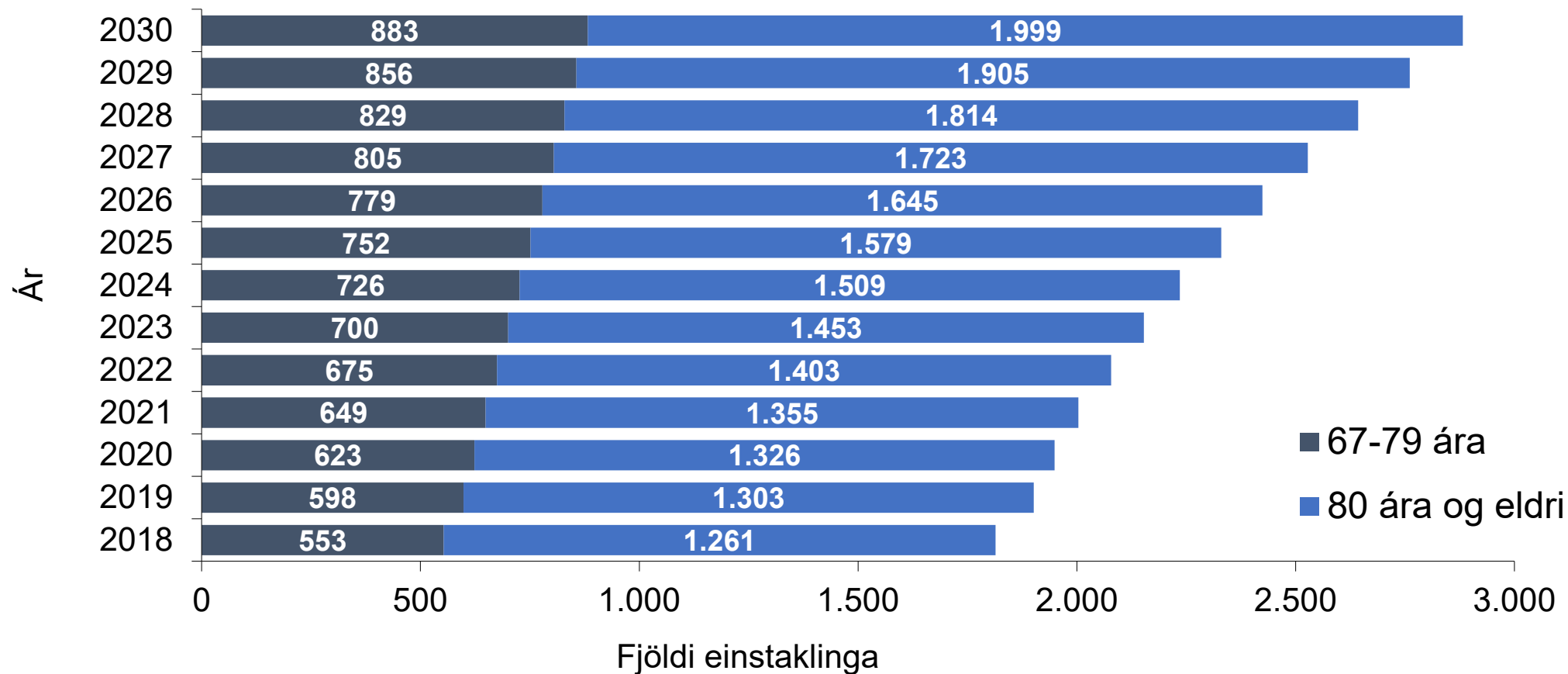
Þróun íbúa eldri en 67 ára í Reykjavík





Þörf fyrir þjónustu til næstu ára í Reykjavík

Þróun í íbúðafjölda eftir aldurssamsetningu





Áætlun 2021

	Tekjur	Gjöld	Nettó
Heimaþjónusta	-183.520	2.711.424	2.527.904
Heimahjúkrun	-1.634.600	1.634.600	0
Hjúkrunarheimili	-1.558.149	1.790.828	232.679
Félagsmiðstöðvar	-148.942	956.843	807.901
Þjónustuíbúðir	-149.765	810.371	660.606
Framleiðslueldhús	-295.344	495.518	200.173
Dagþjónusta	-175.525	244.598	69.073
Samtals:	-4.145.846	8.644.182	4.498.335



Akstursþjónusta

- 67 ára eða eldri
- Búa sjálfstætt
- Hafa ekki aðgang að eigin farartæki
- Geta ekki notað almenningssamgöngur vegna langvarandi hreyfihömlunar.
- Með langvarandi hreyfihömlun er átt við skerta hreyfigetu í 3 mánuði eða lengur





Akstursþjónusta

56.500

Heildarkostnaður
2020

13.300

Ferðafjöldi 2020

4.595 kr.

Meðalkostnaður
á ferð

27.460 kr.

Meðalkostnaður
á einstakling

6

Meðalfjöldi á
einstakling

14

Meðallengd ferðar
í km.



Matarþjónusta

Hægt er að fá hádegisverð á þjónustumiðstöðvum velferðarsviðs víðs vegar um borgina.

Ef heilsa eða aðstæður eru þannig að fólk treysti sér ekki á næstu félagsmiðstöð er hægt að sækja um heimsendan mat.



Framleiðslueldhús í tölum

200.200 Fjárheimild ársins 2021	21 Meðalfjöldi stöðugilda á mánuði	27 Meðalfjöldi starfsmanna á mánuði
290.000 Heildar fjöldi máltíða 2020	3.000 Fjöldi notenda sem fær þjónustu á ári	1.350 Fjöldi notenda sem fær heimsent fæði
760 kr. Gjaldskrá fyrir heimsent fæði	215 kr. Gjaldskrá fyrir akstur	545 kr. Gjaldskrá fyrir heimsent fæði
500 kr. Hráefniskostnaður fyrir hverja máltíð	1.500 Framleiðslukostnaður fyrir hverja máltíð	49% Hlutfall niðurgreiðslu framleiðslukostnaðar



Félagsstarf

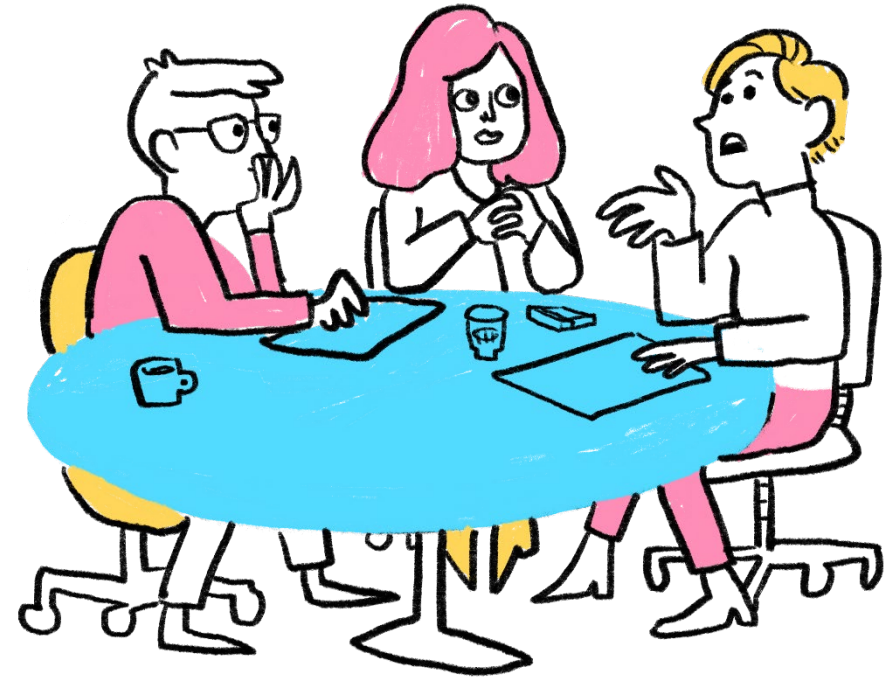
- Starfræktar eru 17 félagsmiðstöðvar fyrir eldri borgara í Reykjavík.
- Markmið félagsstarfsins er að fyrirbyggja og draga úr félagslegri einangrun með því að bjóða upp á opið félags- og tómstundastarf auk fjölda námskeiða.
- Félagsstarfið er vettvangur samfunda, mannlegra samskipta og skapandi athafna. Leitast er við að virkja frumkvæði og hæfileika hvers og eins.
- Hádegisverður er í boði á öllum þessum stöðvum og kaffiveitingar.
- Framboð getur verið breytilegt milli stöðva og fólk getur farið á milli eftir áhuga og dagskrá hverju sinni.





Félagsmiðstöðvar

- Aflagrandi
- Vesturgata (einnig almenn dagdvöl)
- Lindargata (einnig sértæk dagdvöl og þjónustuíbúðir)
- Bólstaðarhlíð
- Langahlíð (einnig þjónustuíbúðir)
- Hæðargarður
- Furugerði (einnig þjónustuíbúðir)
- Norðurbrún (einnig þjónustuíbúðir)
- Hvassaleiti
- Dalbraut 18-20
- Dalbraut 21-27 (einnig þjónustuíbúður)
- Sléttan –Sléttuvegur
- Árskógar
- Gerðuberg
- Hraunbær
- Borgir
- Seljahlíð (einnig þjónustuíbúðir og hjúkrunarrými)





Þjónustuíbúðir

Þjónustuíbúðir aldraðra eru ætlaðar þeim sem þurfa aðstoð og stuðning til að geta búið á eigin heimili.

Helstu atriði:

- 5 þjónustuíbúðakjarnar sem velferðarsvið rekur
 - Dalbraut
 - Langahlíð
 - Furugerði
 - Norðurbrún
 - Vitatorg
 - Seljahlíð
 - Útvistuð þjónusta til Eirborga og Eirhamra sem Eir rekur öryggisíbúðir
- Úthlutað út frá þörf eldri borgara fyrir þjónustu





Dagdvalir

**Rekstur er af ýmsum aðilum
sveitarfélögum eða hjúkrunarheimilum
eða sjálfseignastofnunum**

Almennar dagdvalir eru 3 í Reykjavík.
Þorrasel, Múlabær, Sléttan
Sérhæfðar dagdvalir fyrir fólk með
heilabilun eru 6 í Reykjavík þar af 1 rekin
af Reykjavíkurborg (Vitatorg)





Heimþjónusta

Heimþjónusta er veitt frá þremur stöðum í Reykjavík sem samþætt þjónusta við heimahjúkrun.

Staðir:

- Heimþjónusta Vesturbyggð (Seltj. Vesturbær, Miðborg, Hlíðar)
- Heimþjónusta Miðbyggð (Laugardalur og Háaleiti)
- Heimþjónusta Efribyggð (Árbær, Breiðholt, Grafarvogur, Grafarholt)



Verkefni innan heimaþjónustu

- **Endurhæfing í heimahúsi** er verkefni sem bæði ríki og Reykjavíkurborg standa að. Byrjaði sem pilot verkefni að frumkvæði velferðarsviðs 2015. Fjármagnað af báðum aðilum.
- **Félagslegur stuðningur** sem miðar einkum að því að rjúfa félagslega einangrun og hefur það markmið að styðja og hvetja notanda til félagslegrar þátttöku svo sem í félagsstarfi.
- **Heimsending matar** er fyrir þá notendur sem ekki geta annast matseld sjálfir og hafa ekki tök á að borða í félagsmiðstöðvum velferðarsviðs Reykjavíkurborgar.
- **Þjálfun endurhæfingarteymis í heimahúsi** er tímabundin og byggir á þeim markmiðum sem notandi setur sér og eru honum mikilvæg til að ráða við daglegt líf.
- **Aðstoð viðbragðsteymis** er veitt á heimilum þar sem verulegrar tiltektar er þörf áður en önnur stuðningsþjónusta getur hafist.



Heimahjúkrun

Samningur við sjúkratryggingar Íslands um rekstur heimahjúkrunar með það að markmiði að samþætta við heimaþjónustu. Með því er rétt þjónusta veitt af réttum aðila á réttum tíma.

- Frá árinu 2009
- Upphæð núverandi samnings 2021 er rétt yfir 2 milljarða
- Veitt frá þremur stöðum í borginni og sameinuð heimaþjónustu sem Reykjavíkurborg rekur
 - teymisstjóri hjúkrunar og teymisstjóri heimaþjónustu vinna saman að því að þjónusta ákveðin hverfahluta.
- veitt 24/7



Verkefni innan heimahjúkrunar

Þróun heimahjúkrunar frá 2009 með gæði og sérhæfingu að leiðarljósi.

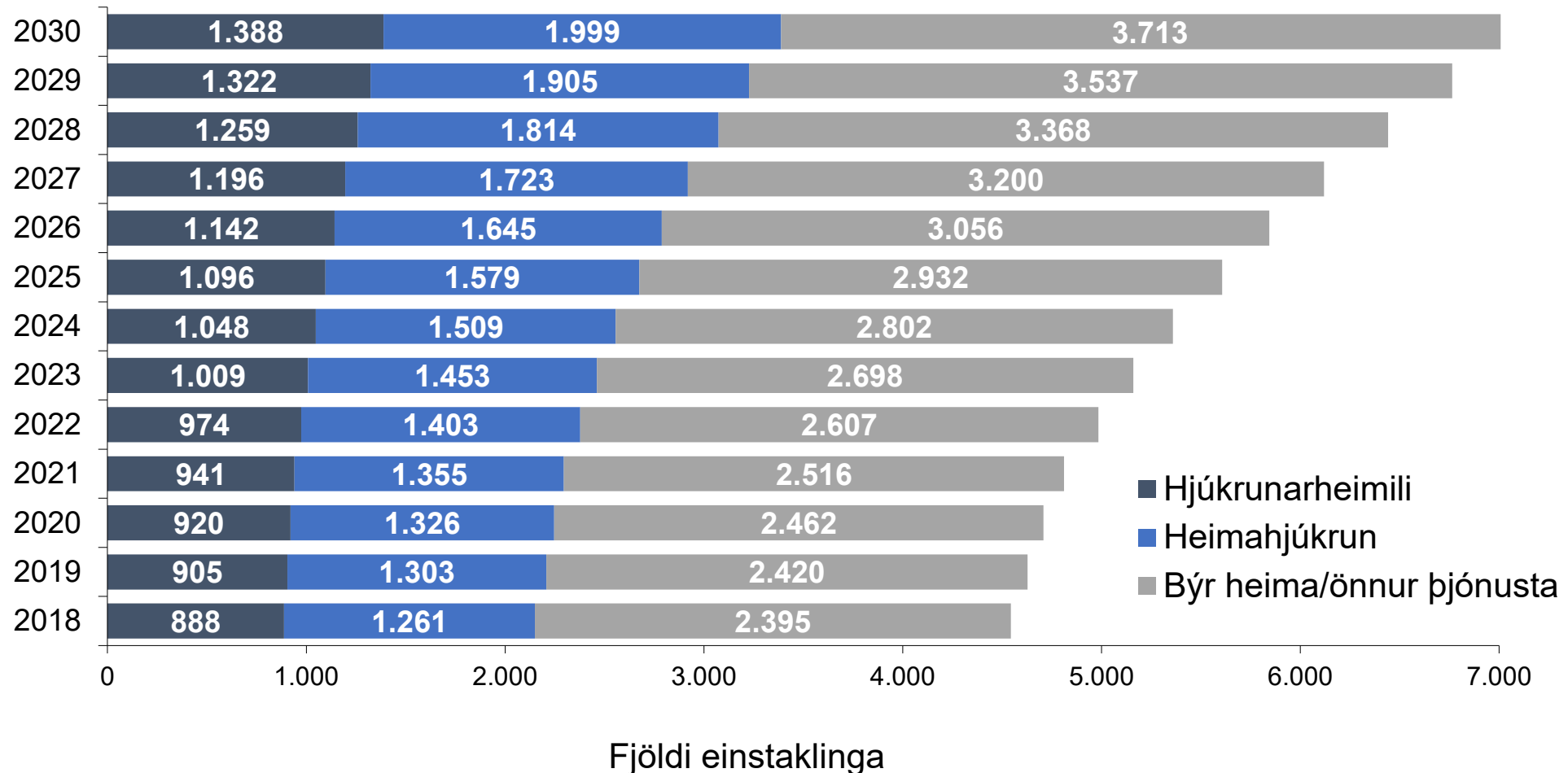
Helstu verkefni:

- Hjartabilunarverkefni
- Velferðartækni
- Endurhæfingarverkefni
- Efling fagstétta
 - næringarráðgjöf
 - fíkniráðgjöf
- SELMA- sérhæft hreyfanlegt öldrunarteymi





Vænt þörf eftir þjónustuúrræðum fyrir 80 ára og eldri í Reykjavík





Heimahjúkrun í tölum

2.300

Skjólstæðingar í
heimahjúkrun

80%

Skjólstæðingar eldri en 67
ára

56%

Skjólstæðingar eldri en 80
ára

950

Skjólstæðingar fá þjónustu
á hverjum degi að jafnaði

200

Meðalfjöldi vitjana á hvern
skjólstæðing á ári

55

Mín. að meðaltali í vitjun,
ferðir og frágang á
skjólstæðing

177.000

Vitjanir á árinu 2018

97

Stöðugildi í
heilbrigðisþjónustu

24

Skjólstæðingar í þjónustu
á hvert stöðugildi

1,6 ma.kr.

Framlag til heimahjúkrunar
í Reykjavík 2021

8.400 kr.

Áætlaður kostnaður
heimahjúkrunar við hverja
vitjun

5.000 kr.

Áætlaður kostnaður
heimahjúkrunar á
skjólstæðing á dag



Fróðleikur 2020

Heimahjúkrun

128

stöðugildi þar af
38 hjúkrunarfræðingar
72 sjúkraliðar

Frumkvöðlar á nýrri
þjónustu Endurhæfing
í heimahúsi varð til
hjá heimahjúkrun í
Reykjavík og
hjartabilunarverkefni,
gæðahandbók og
velferðartækni í
heimahjúkrun

Leiðandi í nýsköpun
Geðheilsustöð
Breiðholts sem er
fyrirmynd
geðheilsuteyma og
fékk
nýsköpunarverðlaun
fyrir

Fjöldi skjólstæðinga

2.051

og þar af voru 1.020
yfir 80 ára og 1.265
með sameinaða
þjónustu

Doktorsnemar í
heimahjúkrun eru þrír
og tveir af þeim eru
jafnframt eru
starfsmenn okkar



Endurhæfing í heimahúsi

Endurhæfingarteymin hjá velferðarsviði Reykjavíkurborgar eru þrjú, mynduð af fagfólki innan félags-, mennta- og heilbrigðisvísinda til að stuðla að heildrænni þjónustu sem tekur mið að ólíkum þörfum.

Helstu staðreyndir:

- Flestir fá Endurhæfingu í heimahúsi eftir veikindi, innlögn á spítala eða í kjölfar vanda við að sinna athöfnum daglegs lífs.
- Allt að 80 prósent þeirra sem ljúka þjónustuferli Endurhæfingar í heimahúsi verða sjálfbjarga með þeim hætti að þurfa enga, eða minni þjónustu en þeir höfðu í upphafi.
- Árið 2019 voru 697 einstaklingar í þjónustu hjá endurhæfingarteymunum. Alls voru 575 einstaklingar útskrifaðir á árinu og 122 einstaklingar voru enn í þjónustu 1. janúar 2020.
- <https://www.frettabladid.is/kynningar/vi-stjornvolinn-i-eigin-lifi/>



Skjáheimsóknir - notendur

Í október 2020 var framkvæmd könnun meðal notenda heimaþjónustu sem fengu skjáheimsóknir, starfsfólks og aðstandenda

Almenn ánægja hjá notendum þjónustunnar:

70% finna til öryggis að hafa skjáinn inn á heimilinu

90% finnst hjálplegt að fá skjáheimsókn

50% finnst skjáheimsókn veita félagsskap – fjölbreyttar umræður

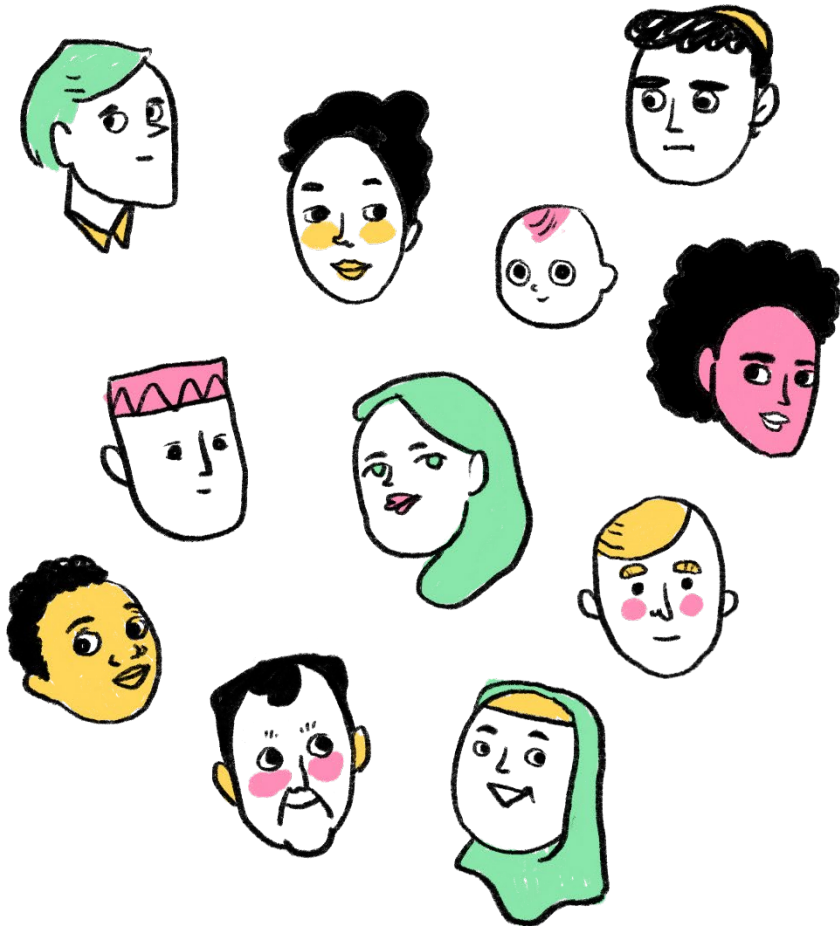
60% myndu vilja geta hringt inn til heimaþjónustunnar með skján

60% finnst betra að fá skjáheimsókn en hefðbundna heimsókn

50% fá skjáheimsókn frá aðstandenda – mikilvægur þáttur

80% vilja halda áfram að fá skjáheimsóknir





Skjáheimsóknir í tölum

- Um það bil 50 skjáir í virkri notkun
- Um 160 skjáheimsóknir í nóvember
- Meðaltími samtals eru 6 mín.
- Lengstu samtölin um 30 mín.
- Allar byggðir með skjái í virkri notkun



Tæknilæsi fullorðinna

Verkefnið snerist um að efla tæknilæsi fullorðins fólks, svo sem með því að aðstoða eldri borgara við að læra á fjölbreytt snjalltæki og nýta sér rafrænar lausnir.

Helstu verkefni:

- Námskeið haldin í félagsmiðstöðum borgarinnar
- 16 grunnnámskeið og 11 framhaldsnámskeið
- 140 manns sóttu námskeiðin
- Styrkur frá félags- og barnamálaráðuneytinu var nýttur til tækjakaupa og námskeiðahalds



Ýmis verkefni

Meiri sérhæfing

Verkefni:

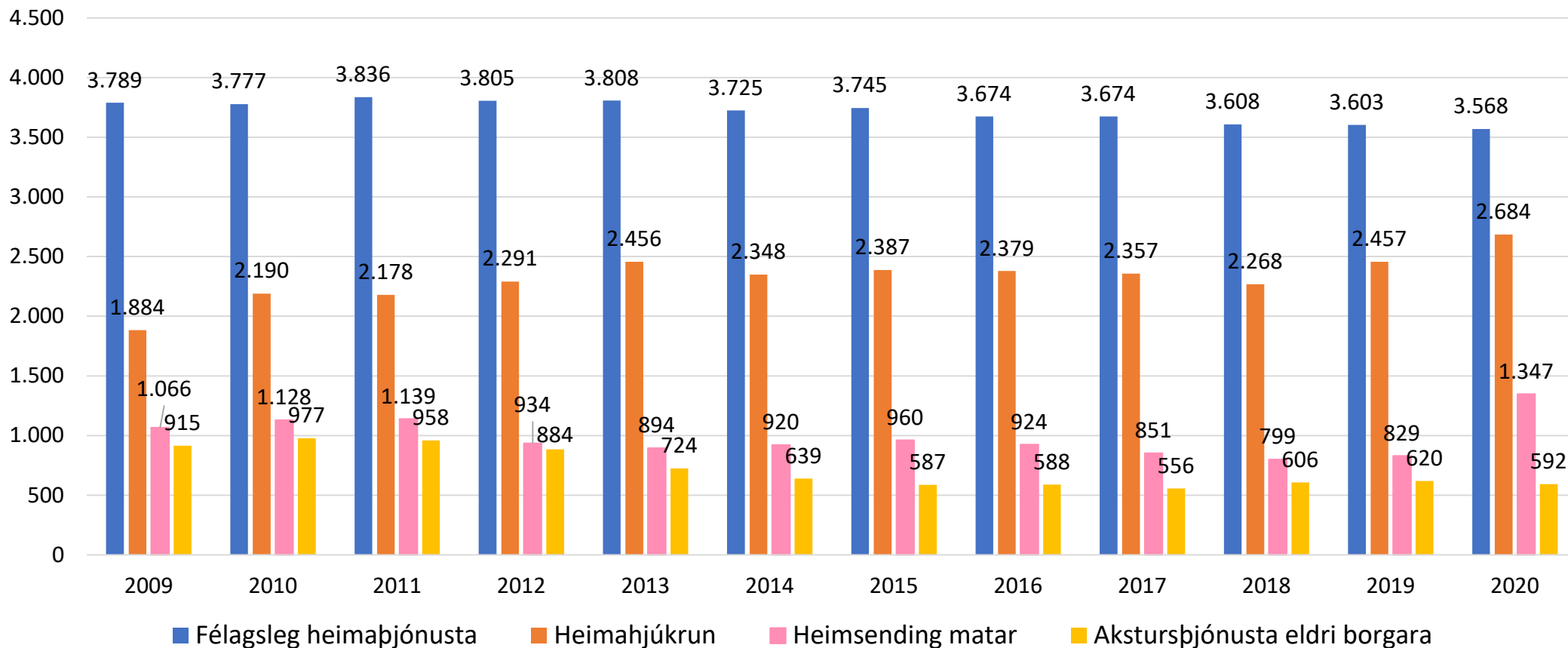
- Viðbragðsteymi
- Félagsráðgjöf
- Fíkniráðgjafi
- Heimaþjónusta í þjónustuíbúðum 24/7
- Heilsueflandi samfélag/eldri borgarar
- Öldrunarráð Reykjavíkur
- Aldursvænar borgir WHO





Fjöldi notenda í þjónustu 2009 - 2020

Fjöldi notenda 2009 - 2020





Velferðarsvið
Höfðatorg, Borgartún 12-14
105 Reykjavík

Sími 411 1111
reykjavik.is/velferd
facebook.com/velferdarsvid