

Laugardalshöll – mögulegt félagshús Þróttar?

Undirritaðir Finnbogi Hilmarsson (formaður Þróttar) og Kristján Kristjánsson (varaformaður Þróttar), hafa skoðað Laugardalshöllina (Höllina) með það fyrir augum hvort breyta megi henni í félagshús Þróttar þar sem allar æfingar félagsins í inniþróttum færu fram og öll önnur aðstaða félagsins yrði. Skoðunin er gerð fyrir vinnuhóp, skipaðan af borgarstjóra þann 26. nóvember 2019, um aðstöðu til keppni, íþróttaæfingar og kennslu í Laugardal. Við skoðunina og mat á breytingum nutum við aðstoðar frá Jóhanni Sigurðssyni, arkitekt hjá Tendra Arkitektum.

Laugardalshöllin var teiknuð af Gísla Halldórssyni og Skarphéðni Jóhannessyni arkitektum árið 1959 og reist af Reykjavíkurborg og Íþróttabandalagi Reykjavíkur. Hún var vígð 6. desember árið 1965. Laugardalshöllin, er um 6.500 m² að heildarstærð. Árið 2005 var byggð við Höllina um 9.500 m² fjölnota salur til frjálsíþrótta- og tónleikaaðstöðu (Frjálsíþróttahöll) auk ráðstefnuaðstöðu. Í dag eru húsin rekin saman af Íþrótta og sýningarhöllinni hf.

Þarfir Þróttar

Þróttur hefur látið greina þarfir sínar fyrir íþróttahús og liggja þær fyrir í fylgiskjali (Húsrýmisáætlun Þróttar). Þar er gert ráð fyrir húsi sem er um 4.700 fm að öllu meðtöldu, m.a. sölum fyrir handknattleik, körfuknattleik og blak, aðstöðu til kennslu, geymslum, félagsaðstöðu (fundar- og skrifstofurými), aðstöðu fyrir íþróttafólk, þjálfara, sjúkraþjálfun, veitingasölu, aðstöðu fyrir blaðamenn og svo má áfram telja. Athugun okkar byggir á því að bera saman þarfir Þróttar eins og þær liggja fyrir í fyrrnefndu skjali og þá aðstöðu sem fyrir er í Laugardalshöllinni, auk þess að leggja mat á þær breytingar sem gera þarf á Höllinni svo hún uppfylli þarfir Þróttar og skóla í Laugardalnum fyrir nútímalegt húsnæði.

Búningsklefar

Búningsklefar eru allt of fáir og þarf að bæta verulega við. Mögulega væri hægt að útbúa einhverja klefa í kjallaranum undir núverandi klefum þar sem nú eru geymslur. Það þarf þó allt að byggja upp frá grunni, en að lágmarki þarf 10 búningsklefa. Útbúa þarf þvottahús og ræstikompur. Víða eru lagnir út um allt í þessum kjallara sem þarf að fjarlægja og endurskipuleggja. Þarna eru líka aðalgeymslur hússins, eða húsansa beggja, finna þyrfti aðra lausn á geymslum fyrir bæði húsin.

Hátíðarsalur

Salur á efri hæð (yfir gömlu klefunum) gæti nýst sem hátíðarsalur. Þarf þó allt að endurnýja og setja upp eldhús og ný salerni ásamt endurbótum á aðkomu. Einnig þarf að tryggja að lyfta sé fyrir fatlaða til að komast að salnum.

Líkamsræktarsalur

Ný lyftingaaðstaða í kjallaranum undir Höllinni mundi nýtast Þrótti mjög vel að mestu óbreytt. Breyta mætti hluta aðstöðunar í aðstöðu fyrir sjúkraþjálfun og herbergi fyrir sjúkraþjálfara. Rétt er að nefna að töluvert langt er frá aðstöðunni að búningsklefum og ef keppni er í gangi á gólfi Hallarinnar er ekki hægt að komast á milli. Það þyrfti að skoða frekar.

Hreinlætisaðstaða

Salerni undir móttöku/anddyri hússins ætti að vera hægt að nota áfram. Huga þarf að aðgengi fyrir fatlaða í húsinu öllu, m.a. lyftur og önnur úrræði. Hér verður að hafa í huga að salernin í Höllinni eru

nýtt fyrir nýju höllina líka, t.d. á tónleikum eða árshátíðum eða slíku. Að mati Þróttar fer ekki vel á slíkri samnýtingu ef Þróttur yfirtæki Höllina.

Félagsaðstaða

Til að sinna félagsaðstöðu þarf skrifstofur, fundaraðstöðu og fl. sem allt kemur fram í þarfagreiningu Þróttar fyrir nýtt íþróttahús sbr. fyrrgreint fylgiskjal. Engin slík aðstaða er fyrir hendi í Laugardalshöllinni sem stendur og þyrfti að byggja hana upp frá grunni. Við sjáum helst fyrir okkur að hægt yrði að koma slíkri aðstöðu fyrir í andyri Hallarinnar. Setja þarf upp afgreiðslu/móttöku, veitingasölu, rúmgóðan aðkomu og biðsal, eldhús, geymslur, starfsmannaaðstöðu, salerni fyrir fatlaða, skrifstofur starfsmanna félagsins, skrifstofur deilda og þjálfara, fundarherbergi, skrifstofur kennara Laugalækjar og Laugarnesskóla o.fl.

Íþróttasalur Hallarinnar og nýting hans

Í áætlunum Þróttar um nýtt íþróttahús er gert ráð fyrir sal undir handknattleiksiðkun með hóflegu áhorfendasvæði og solum undir körfuknattleik og blak, samtals þrír salir. Í Laugardalshöllinni er aðeins einn salur sem er risastór og ljóst að hann hentar engan veginn undir æfingar og keppni á vegum hverfisfélags og alls ekki fyrir börn og unglinga. Að óbreyttu þyrfti því að ráðast í mjög miklar breytingar á aðalrymi Laugardalshallar.

Mjög stór hluti salarins fer undir steyppt áhorfendasvæði. Fyrir neðan þau eru útdregnir bekkir sem einir og sér myndu vera fullnægjandi áhorfendasvæði fyrir áætlaða starfsemi Þróttar. Við teljum hugsanlegt að brjóta niður steyppta áhorfendasvæðin og koma í staðinn fyrir einum æfingarsal fyrir blak. Súkur halda uppi stúkunni, hún er ótengd hinu steyppta hvolfþaki hússins og það myndi því ekki hafa nein sýnileg áhrif á burð hússins þó stúkan yrði brotin niður og annað kæmi í staðinn. Þessir salur myndu þá nýtast til kennslu á daginn umfram aðalsalinn enda af hentugri stærð. Ætti Laugardalshöll að þjóna sem félagshús Þróttar, yrðu þessar breytingar óhjákvæmilegar, því annars er hætt við að stúkan endi eins og steyppta stúkan við Laugardalslaug, þ.e. sem stór steypuklumpur sem nýtist ekki fyrir neina starfsemi. Sjá nánar meðfylgjandi teikningu og ljósmyndir.

Samspil við Frjálsíþróttahöllina

Aðskilja þarf allan daglegan rekstur og húsnæði Frjálsíþróttahallarinnar frá Höllinni. Sýningarhald og tónleikar eða aðrir viðburðir í því húsi mættu ekki hafa nein áhrif á rekstur Hallarinnar sem félagshús Þróttar. Á hinn bóginn þyrfti að gera ráð fyrir því að Þróttur gæti nýtt húsnæði Frjálsíþróttahallarinnar undir viðburði, t.d. Þorablót eða slíkt, án þess að félagi þurfi að greiða leigu fyrir. Mögulega væri hægt að samnýta einhverjar geymslur og hugsanlega stóru salernin undir anddyri hússins, það þyrfti þó að skilgreina og útfæra mjög nákvæmlega svo starfsemi rekist ekki á. Almennt þarf að skilgreina allan hugsanlegan samrekstur í samningi.

Tenging við knattspyrnuvöll/aðalvöll Þróttará gervigrasi handan Engjavegar

Til að hægt sé að nýta búningsklefa Hallarinnar fyrir knattspyrnu á vegum Þróttar (annað hvort á aðalvelli eða Þróttarvelli (Valbjarnarvallarsvæðinu) og til keppni á vegum KSÍ, þyrfti að gera undirgöng frá Höllinni yfir á gervigrasvöllinn, því óheimilt er samkvæmt mannvirkjareglugerð KSÍ að leikmenn þurfi yfir götu á leið sinni frá búningsklefa til vallar. Þau göng yrðu sennilega að vera um 150 - 200 metra löng. Ef þetta þætti óframkvæmanlegt væri hægt að byggja sérstakt nýtt hús, um 140 - 180 fm að stærð, með búningsklefum og vallaraðstöðu inni á svæðinu við gervigrasið þar sem knattspyrnan á vegum Þróttar hefði aðstöðu. Slíkt myndi þó slíta félagið enn meira í sundur en nú er og þessi leið er því gjörsamlega á skjön við stefnu Þróttar um að halda starfsemi sinni sem mest undir einu og sama þaki og því ekki mjög áhugaverður kostur.

Niðurstaða

Í fjótu bragði er það okkar niðurstaða að það kosti gríðarlega miklar og dýrar breytingar svo hægt sé að breyta Höllinni þannig að hún nýtist þrótti sem félagshús. Í raun þyrfti að endurskipuleggja allt húsið, þannig að það eina sem stæði eftir óbreytt væri gólfíð í íþróttasalunum sjálfum og salernin undir anddyrinu – allt annað þyrfti að endurhanna og breyta og húsið yrði í raun rétt rúmlega fokhelt að innan áður en hægt væri að ráðast í þær breytingar. Með þessum breytingum væri þróttur ekki að fá hús sem er aðlagað að þörfum félagsins, heldur þarf félagið að aðlaga sig að húsinu.

Þá er ónefnd sú staðreynd að áður en hægt er að ráðast í endurbætur á Höllinni, þarf að byggja yfir þau sérsambönd sem nýta hana í dag undir landsleiki og landsliðsæfingar (ef samstaða næst) og einnig þarf að leysa húsnæðismál þróttar á meðan á breytingum á Höllinn stendur. Er það okkur því mjög til efs að þessi aðgerð sé skynsamleg og nánast má fullyrða að kostnaður við breytingar af þessu tagi yrði alltaf meiri en að byggja nýtt hús.

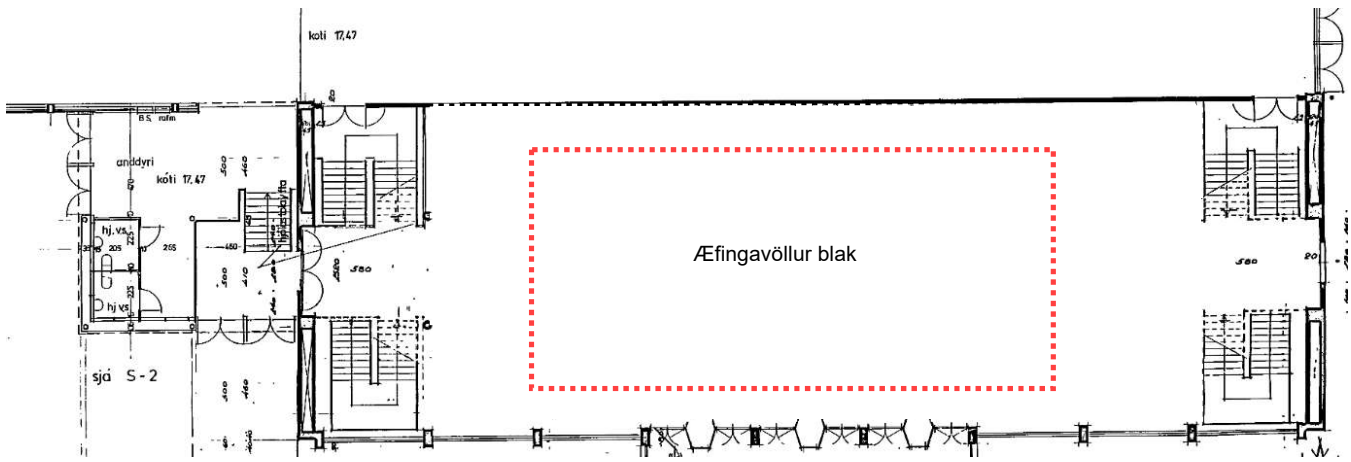
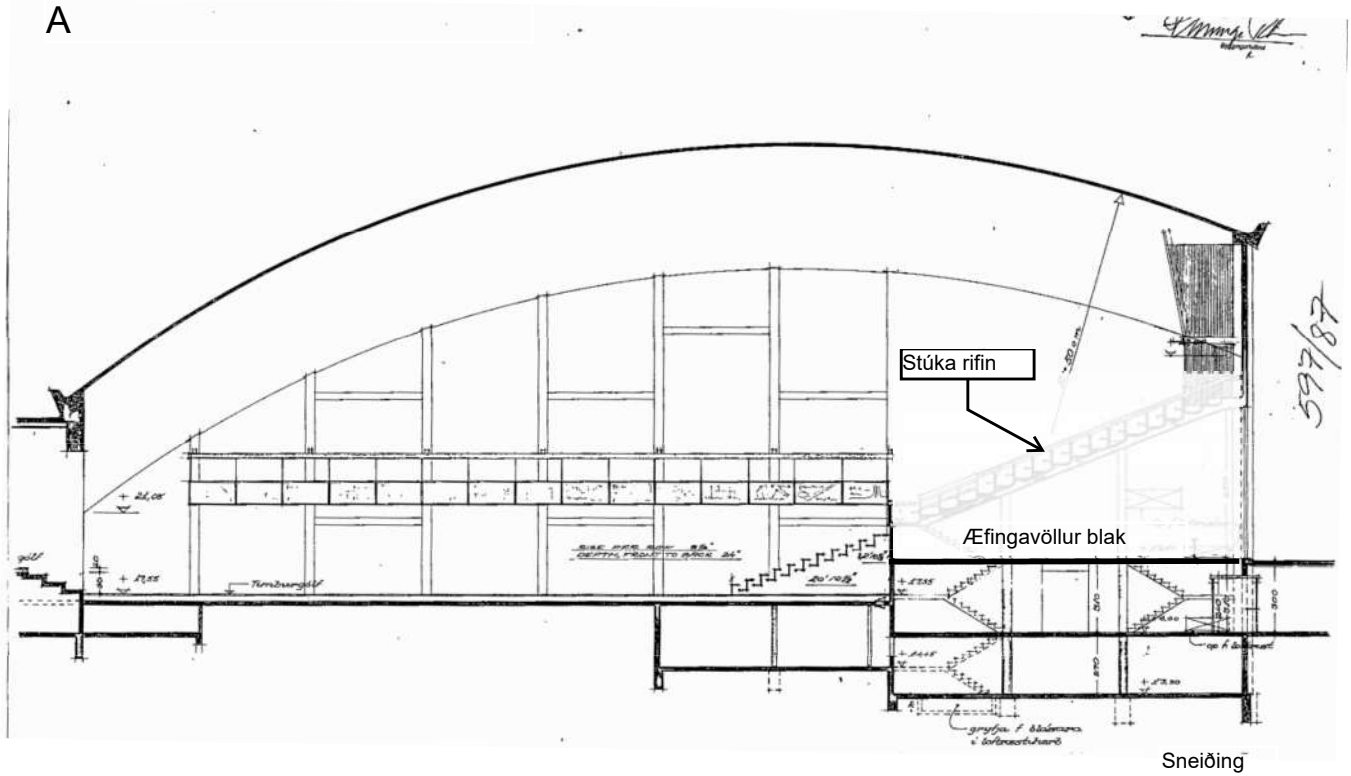
Reykjavík 13. Jan 2020

Finnbogi Hilmarsson

Kristján Kristjánsson

Vangaveltur um auka æfingavöll við Laugardalshöll

A



2. hæð (undir núverandi stúku)



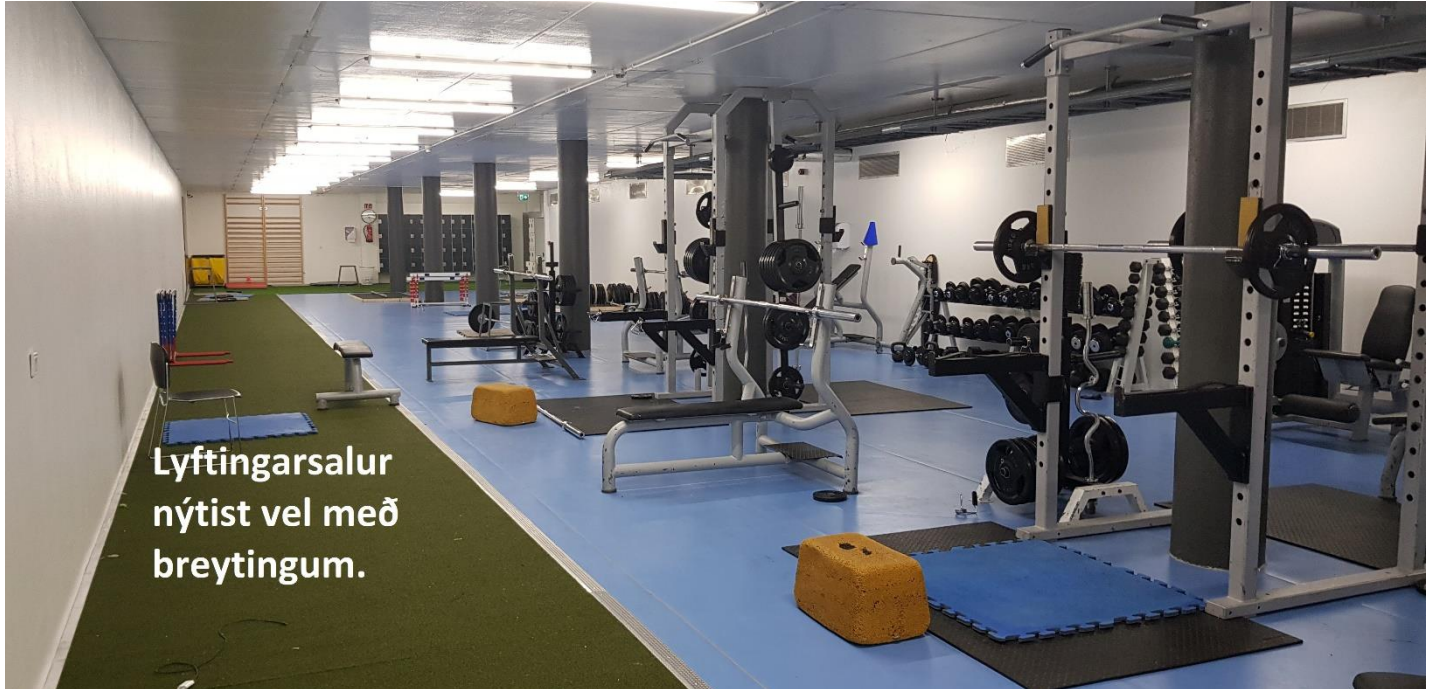
Breyta anddyri í félagsaðstöðu og móttöku.



**Fjarlægja þarf efri hluta áhorfendasvæðisins
Byggja í staðinn nýja æfingarsali.**



Sameiginleg geymsla



Lyftingarsalur
nýtist vel með
breytingum.



Mögulegur
hátíðarsalur fyrir ofan
núverandi búningsklefa.