

Reykjavík 14.02.2022

Til skipulagsfulltrúans í Reykjavík.

Óskað er eftir samþykki skipulagsfulltrúa til að minnka lóðina Skipholt 5 í samræmi við meðfylgjandi breytingablað og lóðaupprátt sem eru dagsettir 11.02.2022.

Þessi lóðabreyting er gerð að ósk embættis skipulagsfulltrúa (Lilja Grétarsdóttir).

Virðingarfyllst:

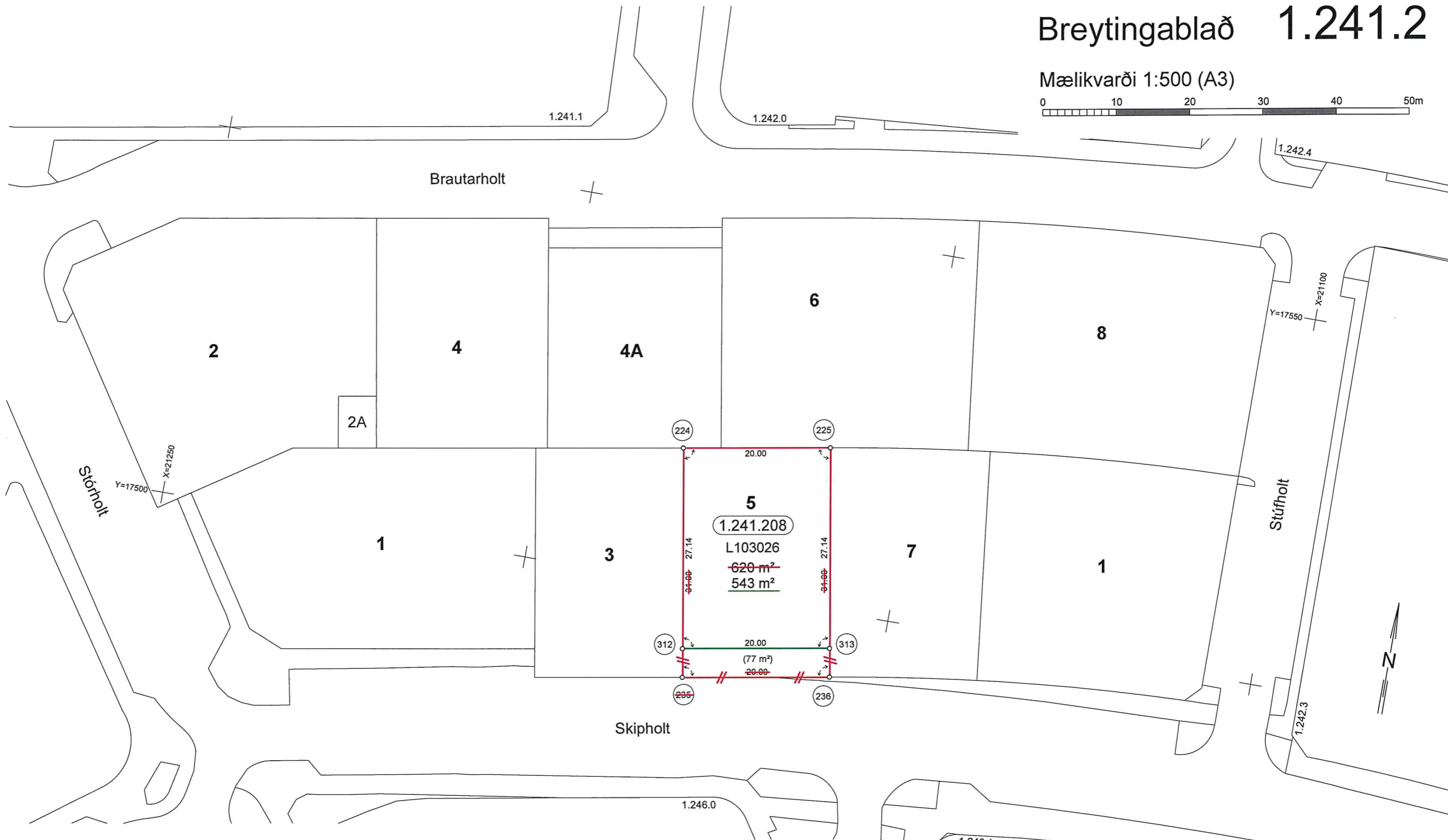
A handwritten signature in blue ink, appearing to be 'D. J. B.', written over a horizontal line.

Landupplýsingardeild

Umhverfis- og skipulagssvið

Breytingablað 1.241.2

Mælikvarði 1:500 (A3)



Skýringar

- Lóðamörk
- // Lóðamörk aflögð
- Lóðamörk ný
- X** Staðfang lóðar
- (x.xxx.xxx)** Staðgreininúmer
- Lxxxxx Landeignarnúmer
- x m² Stærð lóðar
- ~x Lengd bogalínu

Hnitaskrá

Hnitakerfi Reykjavíkur 1951

Nr.	X-hnit	Y-hnit
224	21181.5307	17518.2311
225	21161.8394	17521.7317
235	21176.1049	17487.7097
236	21156.4136	17491.2102
312	21176.7810	17491.5127
313	21157.0897	17495.0132

Breyting á lóðamörkum

Skipholt 5 (staðgr. 1.241.208, L103026):

Lóðin er	620 m ²
Tekið af lóðinni og bætt við útvísað land (L218177)	-77 m ²
Lóðin verður	543 m ²

Þessi lóðamarkabreyting er að ósk embættis skipulagsfulltrúa.



Reykjavíkurborg

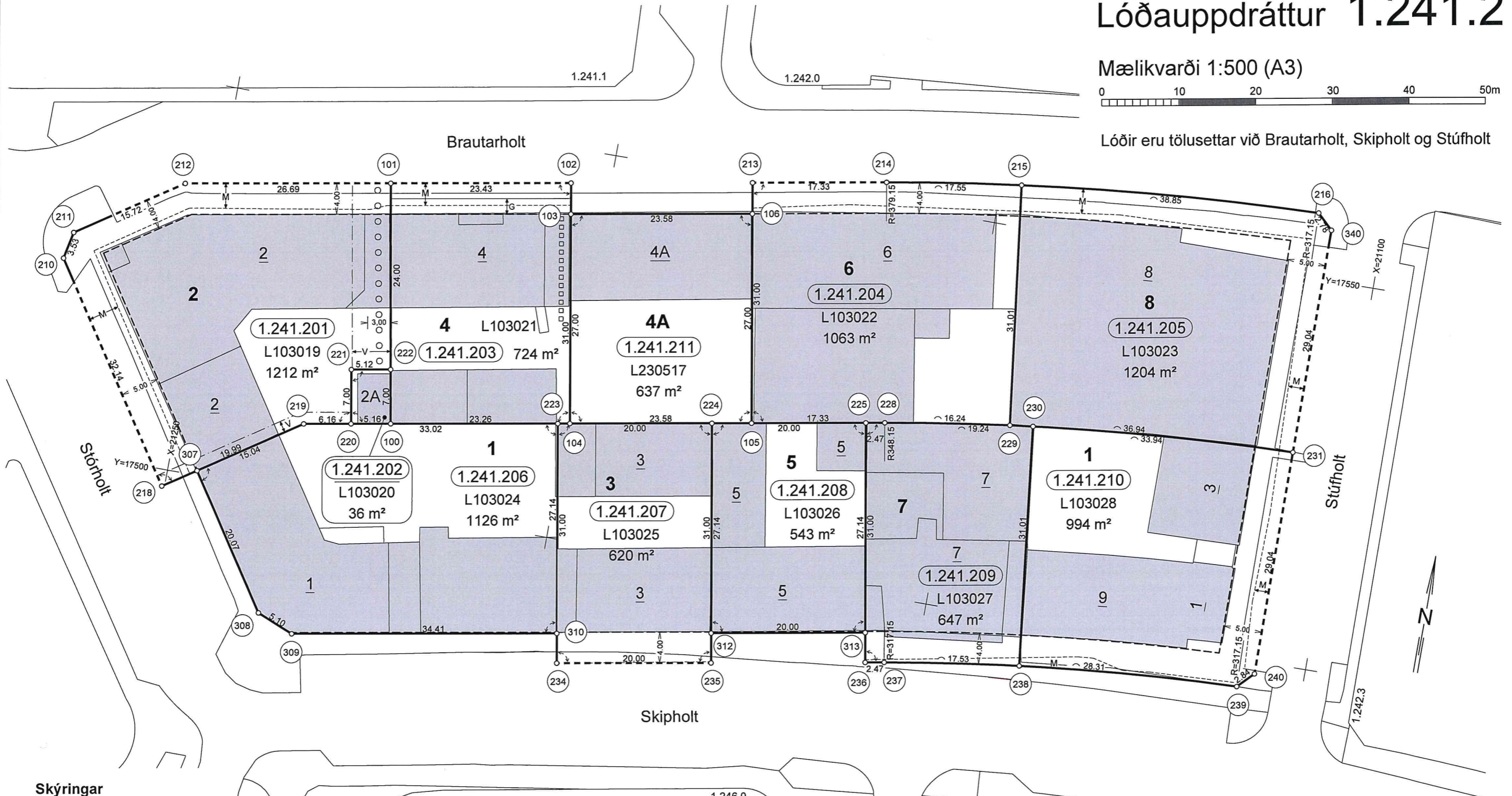
Umhverfis- og skipulagssvið
Landupplýsingadeild: 11.02.2022

Lóðauppdráttur 1.241.2

Mælikvarði 1:500 (A3)



Lóðir eru tölusettar við Brautarholt, Skipholt og Stúfholt



Skýringar

- Lóðamörk
- - - Innkeyrsla á lóðam.
- - - Byggingarreitur
- X Staðfang lóðar
- (X.xxx.xxx) Staðgreininúmer
- Lxxxxx Landeignarnúmer
- x m² Stærð lóðar
- X Húsnúmer
- ↔ Hornréttar línur
- Bygging til staðar
- - - M Kvöð Milu um lagnir
- - - G Kvöð um gönguleið
- - - V Kvöð um lagnir Veitna
- Kvöð um aðgengi að Brautarholti 4A
- ○ ○ ○ ○ Kvöð um aðgengi að Brautarholti 2A - 3.00m

Hnitaskrá

Hnitakerfi Reykjavíkur 1951

Nr.	X-hnit	Y-hnit
100	21222.5854	17510.9328
101	21228.1774	17541.4247
102	21205.1091	17545.5256
103	21204.4090	17541.5874
104	21199.6833	17515.0041
105	21176.4701	17519.1308
106	21181.1958	17545.7140
210	21268.2172	17524.5497
211	21267.5288	17528.0168
212	21254.4582	17536.7528
213	21181.8958	17549.6516
214	21164.7165	17552.7062

Nr.	X-hnit	Y-hnit	Nr.	X-hnit	Y-hnit
215	21147.3725	17555.3600	231	21106.5405	17527.4072
216	21108.6571	17558.3648	234	21195.7962	17484.2091
217	21106.6500	17556.4475	235	21176.1049	17487.7097
218	21250.3456	17497.8366	236	21156.4136	17491.2102
219	21233.7323	17508.9512	237	21153.9818	17491.6425
220	21227.6674	17510.0294	238	21136.6444	17494.2189
221	21228.8926	17516.9213	239	21108.4231	17496.3465
222	21223.8481	17517.8181	240	21106.4306	17498.3676
223	21201.2220	17514.7306	307	21246.2359	17500.5860
224	21181.5307	17518.2311	308	21235.0754	17483.9041
225	21161.8394	17521.7317	309	21230.3465	17481.9904
228	21159.4076	17522.1640	310	21196.4723	17488.0122
229	21143.3599	17524.6207	312	21176.7810	17491.5127
230	21140.3790	17524.9931	313	21157.0897	17495.0132

Lóðauppdráttur þessi byggir á:

Mæliblaði fyrst útféið í okt. 1948 og síðast breytt 13.10.1997

Gögnum í eigu Landupplýsingadeildar og rannsóknarvinnu á staðnum vegna hnitsetningar lóðanna í hnitakerfi Reykjavíkur.

Lóðauppdrætti dags. 23.12.2021.

Uppdráttur þessi öðlast gildi (ígildi mæliblaðs) þegar skipulagsfulltrúi og byggingarfulltrúi hafa samþykkt hann hvað varðar lóðina Skipholt 5, og þegar honum hefur verið þinglýst hvað varðar lóðirnar Skipholt 1 og Skipholt 5.

Uppdráttur þessi er þegar ígildi mæliblaðs hvað varðar lóðirnar Brautarholt 2, 4, 4A, 6 og 8, Skipholt 3 og 7 og Stúfholt 1.

ATH! Það er á ábyrgð lóðahafa að þinglýsa uppdrætti.

Fjöldi staðsetning og frágangur bílastæða og innkeyrsla skal vera í samræmi við gildandi deiliskipulag og samþykktir.



Reykjavíkurborg

Umhverfis- og skipulagssvið
Landupplýsingadeild: 11.02.2022