

Reykjavík 15.10.2021

Til skipulagsfulltrúans í Reykjavík.

Óskað er eftir samþykki skipulagsfulltrúa að minnka lóðina Skipholt 1 í samræmi við meðfylgjandi lóðaupprætti sem eru dagsettir 14.10.2021.

Þessi lóðabreyting er gerð að ósk Skrifstofu borgarstjóra og borgarritara og þarf samþykki skipulagsfulltrúa.

Virðingarfyllst:

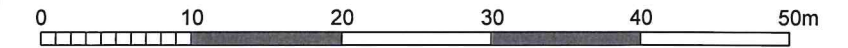


Landupplýsingardeild

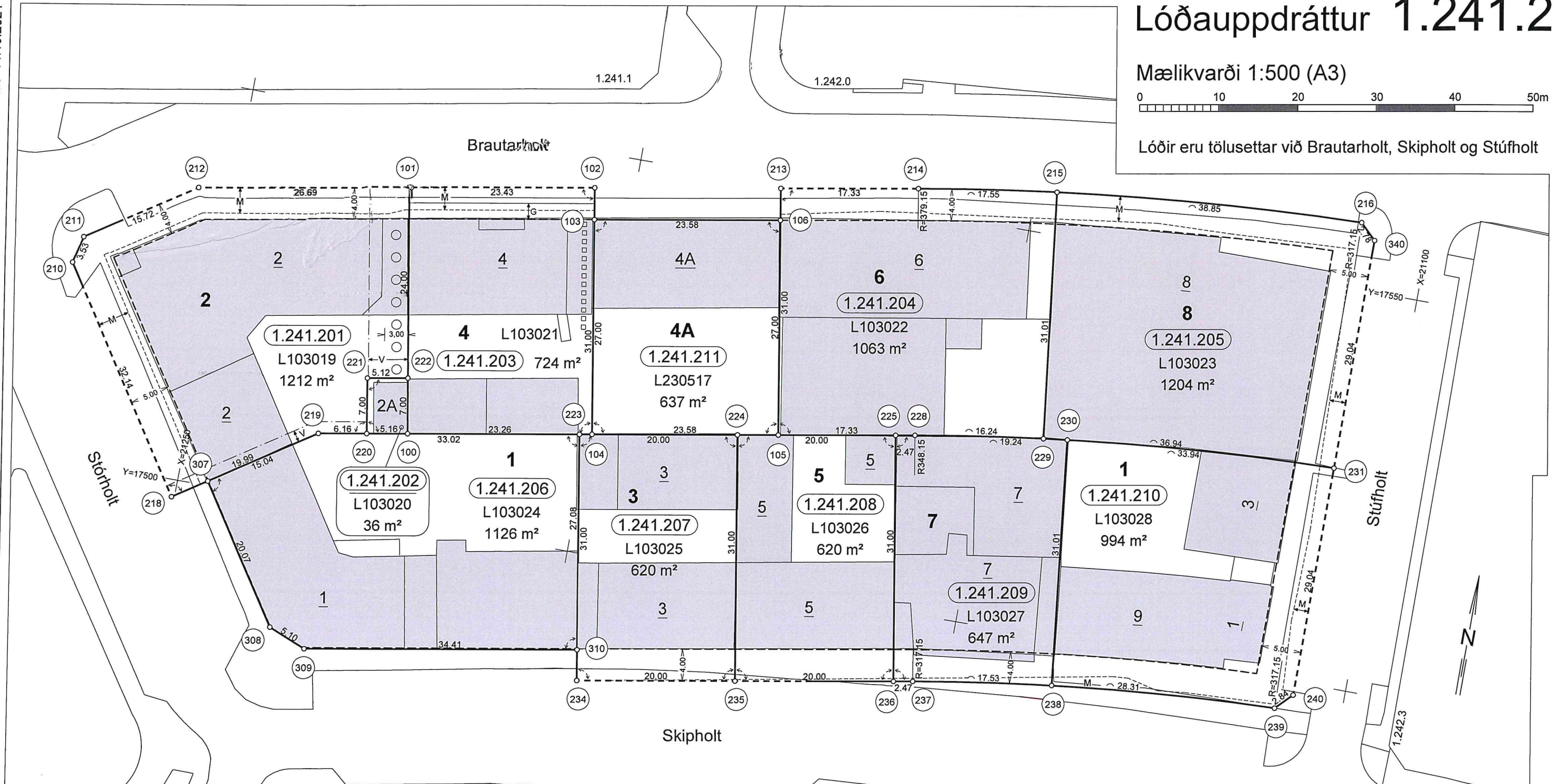
Umhverfis- og skipulagssvið

Lóðauppdráttur 1.241.2

Mælikvarði 1:500 (A3)



Lóðir eru tölusettar við Brautarholt, Skipholt og Stúfholt



Skýringar

- Lóðamörk
- - - Innkeyrsla á lóðam.
- - - Byggingarreitur
- X Staðfang lóðar
- (x.xxx.xxx) Staðgreininúmer
- Lxxxxx Landeignarnúmer
- x m² Stærð lóðar
- X Húsnúmer
- ↔ Hornréttar línur
- Bygging til staðar
- - - M Kvöð Milu um lagnir
- - - G Kvöð um gönguleið
- - - V Kvöð um lagnir Veitna
- Kvöð um aðgengi að Brautarholti 4A
- ○ ○ ○ ○ Kvöð um aðgengi að Brautarholti 2A - 3.00m

Hnitaskrá

Hnitakerfi Reykjavíkur 1951			Hnitakerfi Reykjavíkur 1951		
Nr.	X-hnit	Y-hnit	Nr.	X-hnit	Y-hnit
100	21222.5854	17510.9328	214	21164.7165	17552.7062
101	21228.1774	17541.4247	215	21147.3725	17555.3600
102	21205.1091	17545.5256	216	21108.6571	17558.3648
103	21204.4090	17541.5874	217	21106.6500	17556.4475
104	21199.6833	17515.0041	218	21250.3456	17497.8366
105	21176.4701	17519.1308	219	21233.7323	17508.9512
106	21181.1958	17545.7140	220	21227.6674	17510.0294
107	21268.2172	17524.5497	221	21228.8926	17516.9213
108	21267.5288	17528.0168	222	21223.8481	17517.8181
109	21254.4582	17536.7528	223	21201.2220	17514.7306
110	21181.8958	17549.6516	224	21181.5307	17518.2311
111	21222.5854	17510.9328	225	21161.8394	17521.7317
112	21228.1774	17541.4247	226	21159.4076	17522.1640
113	21205.1091	17545.5256	227	21143.3599	17524.6207
114	21204.4090	17541.5874	228	21164.7165	17552.7062
115	21199.6833	17515.0041	229	21147.3725	17555.3600
116	21176.4701	17519.1308	230	21140.3790	17524.9931
117	21181.1958	17545.7140	231	21106.5405	17527.4072
118	21268.2172	17524.5497	232	21195.7962	17484.2091
119	21267.5288	17528.0168	233	21176.1049	17487.7097
120	21254.4582	17536.7528	234	21156.4136	17491.2102
121	21181.8958	17549.6516	235	21153.9818	17491.6425
122	21222.5854	17510.9328	236	21136.6444	17494.2189
123	21228.1774	17541.4247	237	21108.4231	17496.3465
124	21205.1091	17545.5256	238	21106.4306	17498.3676
125	21204.4090	17541.5874	239	21246.2359	17500.5860
126	21199.6833	17515.0041	240	21235.0754	17483.9041
127	21176.4701	17519.1308	241	21230.3465	17481.9904
128	21181.1958	17545.7140	242	21196.4723	17488.0122
129	21268.2172	17524.5497	243		
130	21267.5288	17528.0168	244		
131	21254.4582	17536.7528	245		
132	21181.8958	17549.6516	246		
133	21222.5854	17510.9328	247		
134	21228.1774	17541.4247	248		
135	21205.1091	17545.5256	249		
136	21204.4090	17541.5874	250		
137	21199.6833	17515.0041	251		
138	21176.4701	17519.1308	252		
139	21181.1958	17545.7140	253		
140	21268.2172	17524.5497	254		
141	21267.5288	17528.0168	255		
142	21254.4582	17536.7528	256		
143	21181.8958	17549.6516	257		
144	21222.5854	17510.9328	258		
145	21228.1774	17541.4247	259		
146	21205.1091	17545.5256	260		
147	21204.4090	17541.5874	261		
148	21199.6833	17515.0041	262		
149	21176.4701	17519.1308	263		
150	21181.1958	17545.7140	264		
151	21268.2172	17524.5497	265		
152	21267.5288	17528.0168	266		
153	21254.4582	17536.7528	267		
154	21181.8958	17549.6516	268		
155	21222.5854	17510.9328	269		
156	21228.1774	17541.4247	270		
157	21205.1091	17545.5256	271		
158	21204.4090	17541.5874	272		
159	21199.6833	17515.0041	273		
160	21176.4701	17519.1308	274		
161	21181.1958	17545.7140	275		
162	21268.2172	17524.5497	276		
163	21267.5288	17528.0168	277		
164	21254.4582	17536.7528	278		
165	21181.8958	17549.6516	279		
166	21222.5854	17510.9328	280		
167	21228.1774	17541.4247	281		
168	21205.1091	17545.5256	282		
169	21204.4090	17541.5874	283		
170	21199.6833	17515.0041	284		
171	21176.4701	17519.1308	285		
172	21181.1958	17545.7140	286		
173	21268.2172	17524.5497	287		
174	21267.5288	17528.0168	288		
175	21254.4582	17536.7528	289		
176	21181.8958	17549.6516	290		
177	21222.5854	17510.9328	291		
178	21228.1774	17541.4247	292		
179	21205.1091	17545.5256	293		
180	21204.4090	17541.5874	294		
181	21199.6833	17515.0041	295		
182	21176.4701	17519.1308	296		
183	21181.1958	17545.7140	297		
184	21268.2172	17524.5497	298		
185	21267.5288	17528.0168	299		
186	21254.4582	17536.7528	300		
187	21181.8958	17549.6516	301		
188	21222.5854	17510.9328	302		
189	21228.1774	17541.4247	303		
190	21205.1091	17545.5256	304		
191	21204.4090	17541.5874	305		
192	21199.6833	17515.0041	306		
193	21176.4701	17519.1308	307		
194	21181.1958	17545.7140	308		
195	21268.2172	17524.5497	309		
196	21267.5288	17528.0168	310		
197	21254.4582	17536.7528			
198	21181.8958	17549.6516			
199	21222.5854	17510.9328			
200	21228.1774	17541.4247			

Lóðauppdráttur þessi byggir á:

Maliblaði fyrst úgerfið í okt. 1948 og síðast breytt 13.10.1997
Gögnum í eigu Landupplýsingadeildar og rannsóknarvinnu á staðnum vegna hnitsetningar lóðanna í hnitakerfi Reykjavíkur.
Lóðauppdrætti fyrir lóðarnir Brautarholt 4 og 4A dagsettum 17.05.2021

Uppdráttur þessi öðlast gildi (ígildi mæliblaðs) þegar skipulagsfulltrúi og byggingarfulltrúi hafa samþykkt hann og þegar honum hefur verið þinglýst.

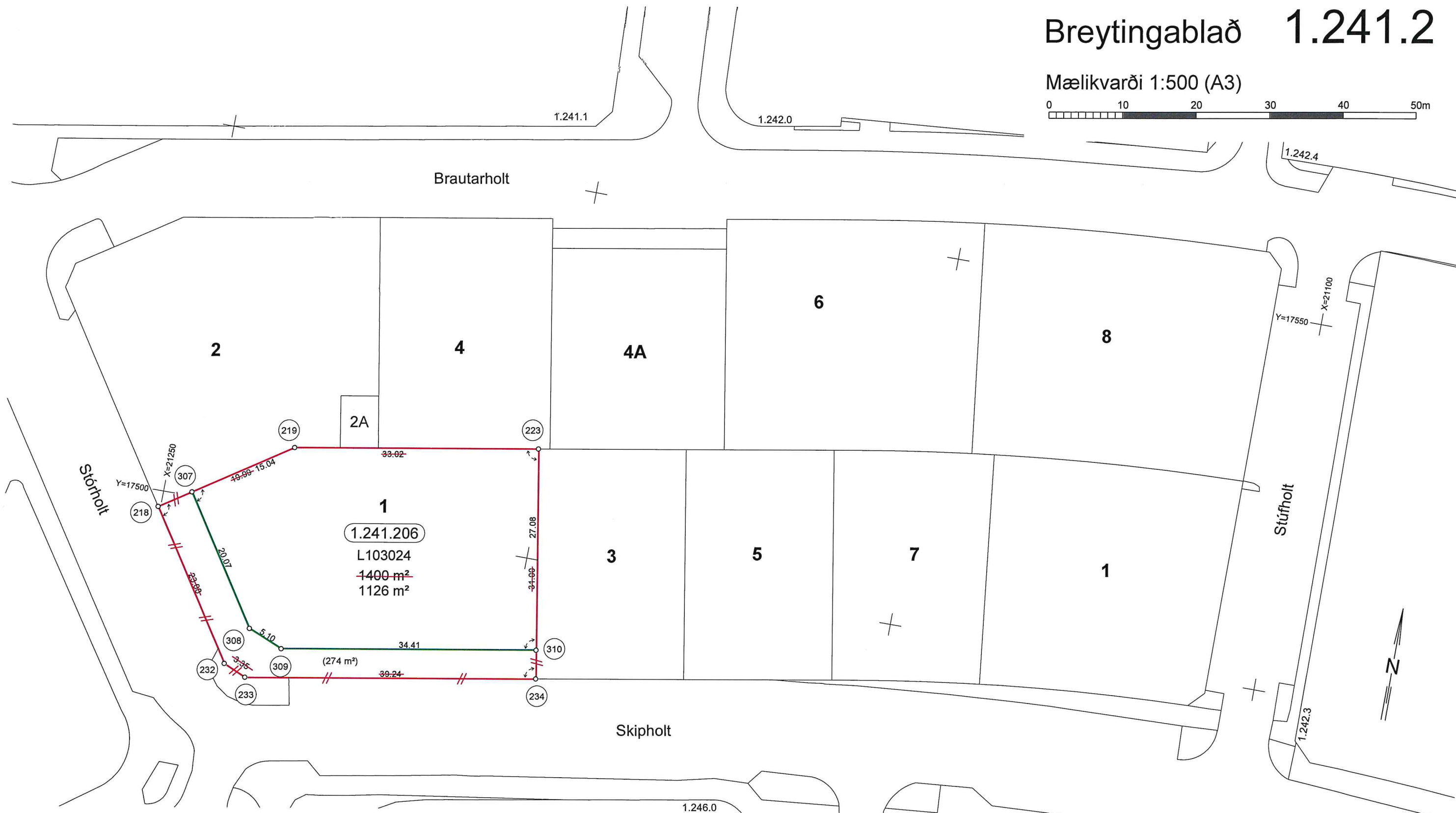
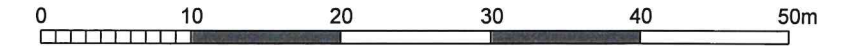
Uppdráttur þessi er þegar ígildi mæliblaðs hvað verðar:

- a) Lóðirnar Brautarholt 2, 6 og 8.
- b) Lóðirnar Skipholt 3,5 og 7.
- c) Lóðina Stúfholt 3.

ATH! Það er á ábyrgð lóðahafa að þinglýsa uppdrætti.



Reykjavíkurborg
Umhverfis- og skipulagssvið
Landupplýsingadeild: 14.10.2021



Hnitaskrá

Hnitakerfi Reykjavíkur 1951

Nr.	X-hnit	Y-hnit
218	21250.3456	17497.8366
219	21233.7323	17508.9512
223	21201.2220	17514.7306
232	21237.5117	17478.6533
233	21234.4305	17477.3411
234	21195.7962	17484.2091
307	21246.2359	17500.5860
308	21235.0754	17483.9041
309	21230.3465	17481.9904
310	21196.4723	17488.0122

Skýringar

- Lóðamörk
- // Lóðamörk aflögð
- Lóðamörk ný
- X** Staðfang lóðar
- (X.XXX.XXX)** Staðgreininúmer
- Lxxxxxx Landeignarnúmer
- x m² Stærð lóðar
- ~x Lengd bogalínu

Breyting á lóðamörkum

Skipholt 1, landeignarnr. 103024, staðgreininr. 1.241.206:

Lóðin er	1400 m ²
Tekið af lóðinni og bætt við óútvísað land (L218177)	-274 m ²
Lóðin verður	1126 m ²

Þessi lóðabreyting er að ósk skrifstofu borgarstjóra og borgarritara og þarf samþykki skipulagsfullrúa.

