



Reykjavíkurborg

PERLUFESTIN Í ÖSKJUHLÍÐ

UPPLIFUNAR-, FRÆÐSLU- OG HEILSUBÓTARSTÍGUR
KYNNING Á FUNDI AÐGENGIS- OG SAMRÁÐSNEFNDAR
16. DESEMBER 2021



LANDSLAG







Öskjuhlíð

Verðlaunatillaga Landslags

Hugmyndin um Perlufestina kom fram í vinningstillögu Landslags í hugmyndasamkeppni um skipulag Öskjuhlíðar árið 2013.

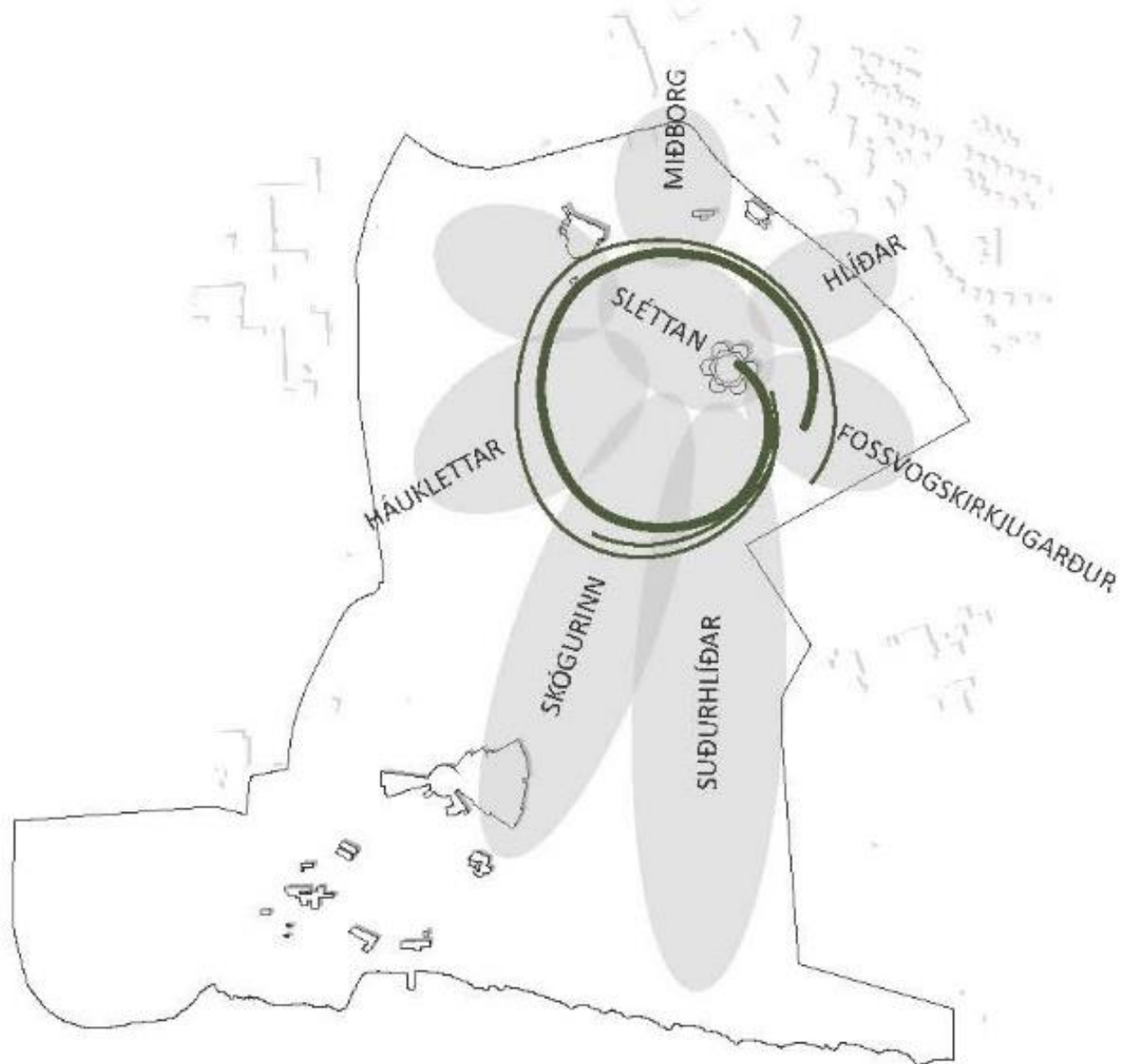
Megininntak tillögunnar var:

- Bætt aðgengi að Öskjuhlíð og Perlunni með tengingum við ytra umhverfi
- Tengja allar hliðar Öskjuhlíðar saman með upplifunarhring ofarlega í Öskjuhlíð og auka þannig útivistarmöguleika allra vaxandi í skógi





Hæðarlega Öskjuhlíðar og geislar út frá miðju Perlunnar



Öskjuhlíð er eins konar „andrymi“ sem snýr í allar áttir
Býður upp á tengingar út í umhverfið
en kallar líka á sameiningu svæða



Útsýnis- og áningarstaðir á „perlufestinni“
láréttum upplifunarstíg í kringum háhæðina



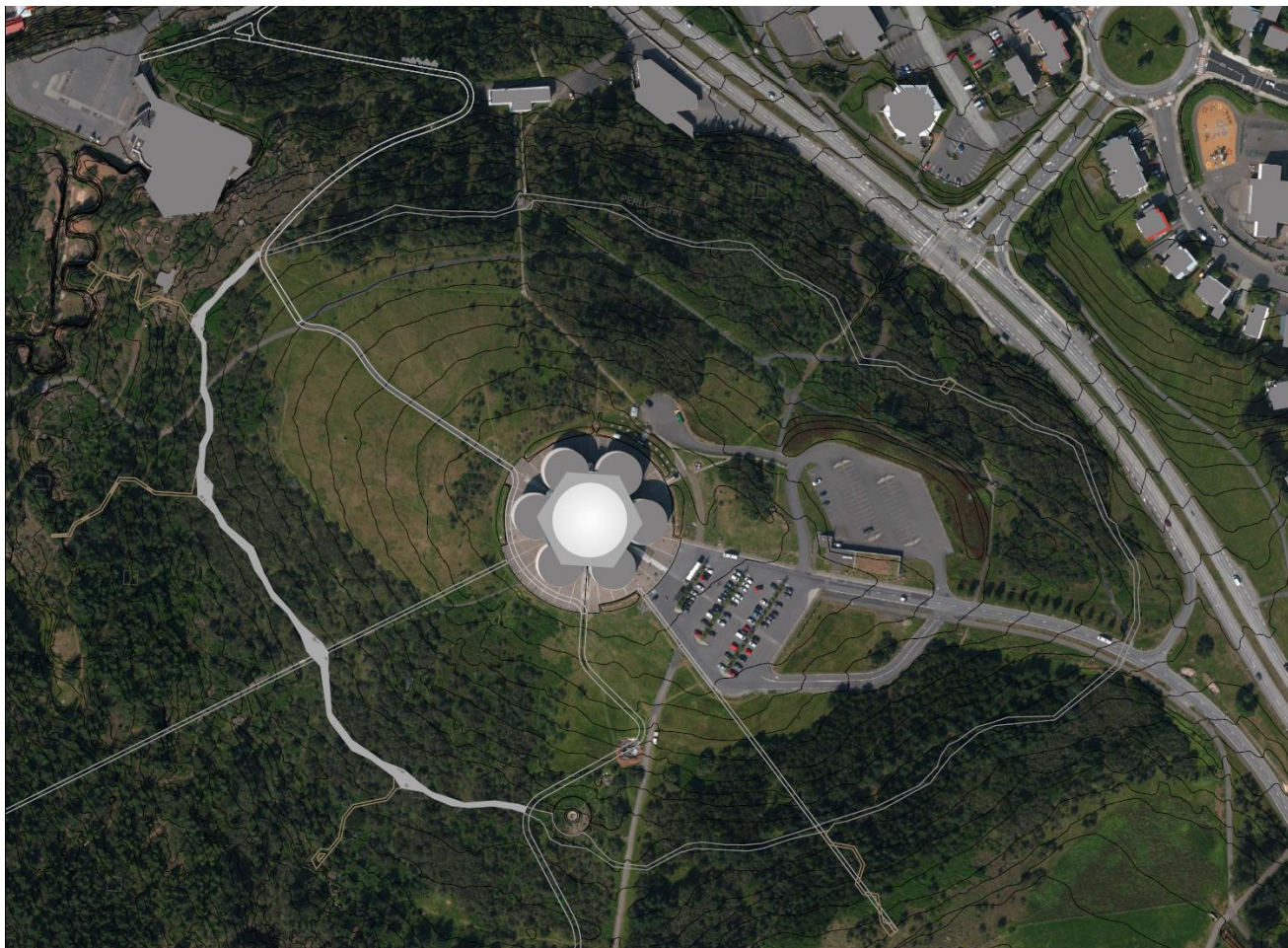




Þrátt fyrir nálægð við miðborgina þá hefur örugg og aðgengileg tenging frá upp í Öskjuhlíð ekki verið til staðar fyrir gangandi og hjólandi.

Bætt var úr því með nýjum stíg frá gatnamótum Bústaðavegar / Flugvallarvegar og er framkvæmd hans á lokastigi. Stígurinn er malbikaður, snjóbræddur og upplýstur og í aflíðandi halla. Framkvæmdir við stíginn hófust sumarið 2020 og eru nú á lokastigi

Stígurinn bætir til muna aðgengi að Öskjuhlíð, Perlunni og Perlufestinni, sem er hugsaður sem tæplega 1,5 km langur upplifunarstígur



Perlufestinn er hugsað sem lárétt upplifunar-, fræðslu- og heilsubótarhringleið ofarlega í Öskjuhlíð auðþekkt frá öðrum stígum Öskjuhlíðar. Stíginn köllum við Perlufestina, þ.e. stígurinn er þráðurinn sem bindur saman allar perlurnar á leiðinni, hvort heldur eru stríðsminjar, fróðleikur um gróðurfar, jarðfræði, fjallahringinn, sögu grjótnáms, sögu hitaveitu eða almennra áningarstaða og listrænna innsetninga.

Lagt er upp með að stígurinn verði hannaður og framkvæmdur af miklum metnaði með það markmið að hann verði aðdráttarafi í sjálfu sér.

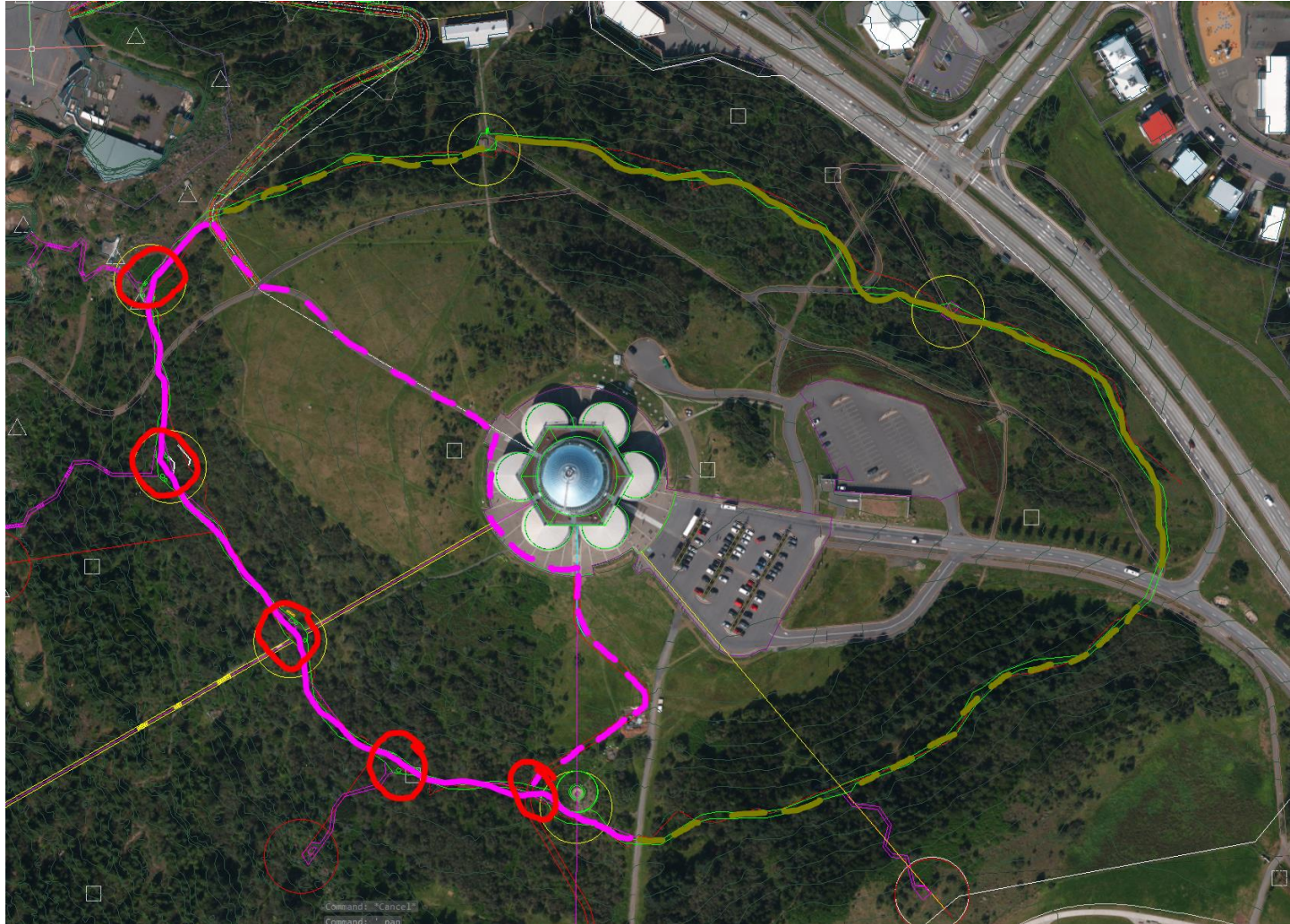
Áhersla er lögð á fræðslu, lýðheilsu og sjálfbærni.











Snjóbrædd hringleið í suðvesturluta



Tillaga að konsepti:

Láréttur stígur hringinn í kringum Perluna ofarlega í Öskjuhlíð
Unnin úr efni staðarins: grágrýtishellum, greni og möl
Afturkræf og endurnýtanleg efni
Jarðvinna lágmarkuð



Útfærsla og efnisval:

Fyrstu hugmyndir um stíginn voru að hann yrði allur snjóbræddur til að skilgreina hann aðgengilegan öllum allan ársins hring. Snjóbræðsla kallar á fast yfirborð (náttúrusteinn, hellur, steypa, malbik). Við frekari mótun tillögunnar og eftir samtal við náttúruhlaupara og -hjólara sem nota stíga í Öskjuhlíð var ákveðið að skilgreina snjóbræddu og hörðu leiðina þrengra þannig að hún næði einungis til suðvesturhluta hringins eða u.þ.b. 500 metra. Hinir 1000 metrarnir yrðu með náttúrulegra yfirbragði, en þó þannig að þeir yrðu auðþekktir frá öðrum stígum. Margar útfærslur koma til greina og hægt er að framkvæma verkið í nokkrum skrefum.

Hugmynd sú sem sett er fram í fyrirbyggjandi frumdrögum er eftirfarandi:

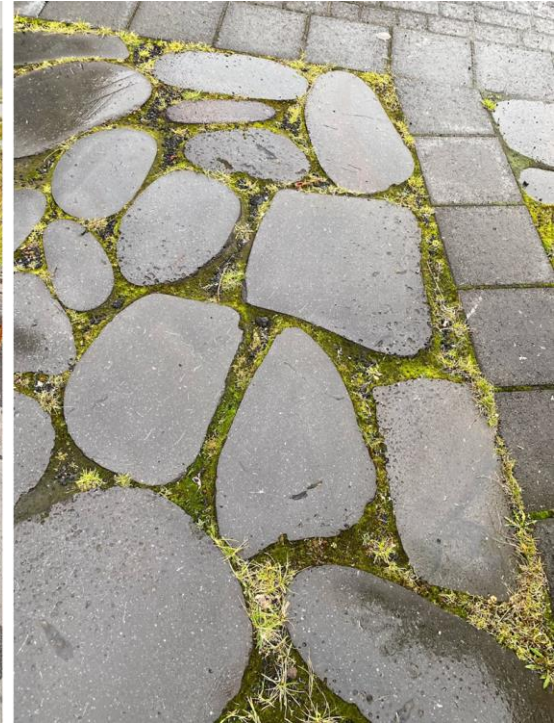
Efnisval verði í fyrstu umferð hugsað þrískipt:

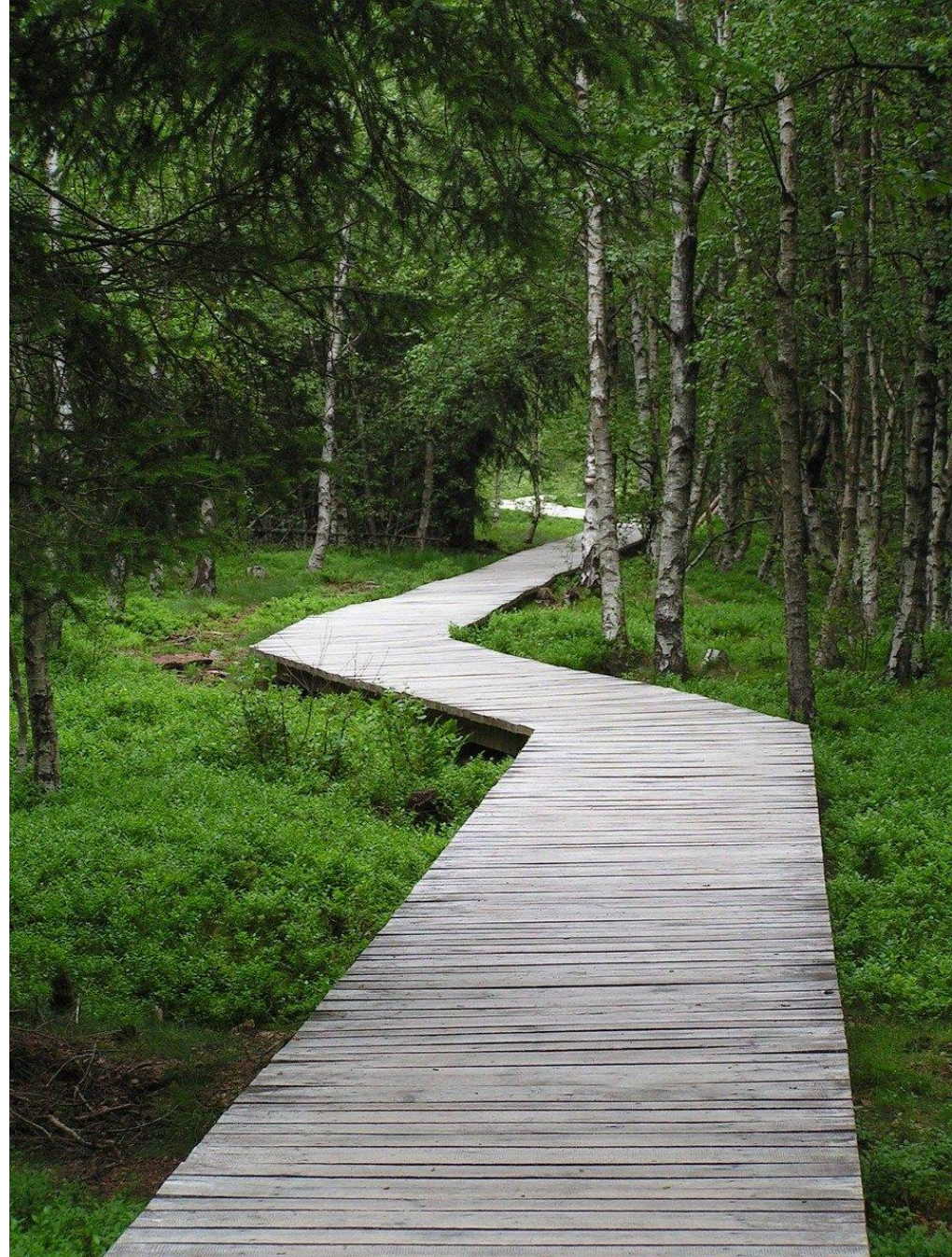
Malarstígar (brún lína): Þar sem Perlufestinn liggur um núverandi malarstíga í góðu ástandi verða þeir látnir halda sér með minniháttar lagfæringum, svo sem breiðkun, lýsingu og merkingum.

Sagað grágrýti (grá lína): Grjót úr stígstæðinu verði safnað saman og sagað niður í steinsmiðju í óreglulegar grágrýtishellur. Tenging við sögu um grjótnám og snjóbræðsla á þessum hluta stígsins er með skírskotun í hitasveitusögu svæðisins.

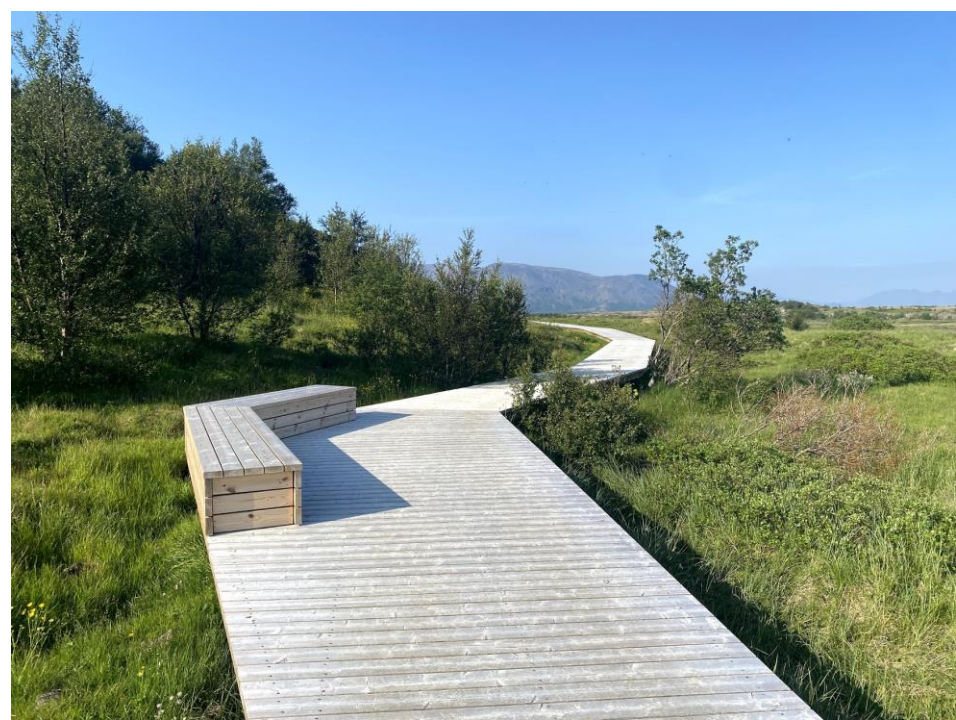
Timburstígur (gul lína): Bolviður úr grisjun hárra grenitrjáa í Öskjuhlíð eða öðrum skógum í útmörk Reykjavíkur verði nýttur til að byggja timburstíg um skógarbotninn í norðurhluta Öskjuhlíðar sunnan Bústaðavegar. Skógrækarfélag Reykjavíkur er t.d. með tækjabúnað til að efna bolvið niður í borðvið.

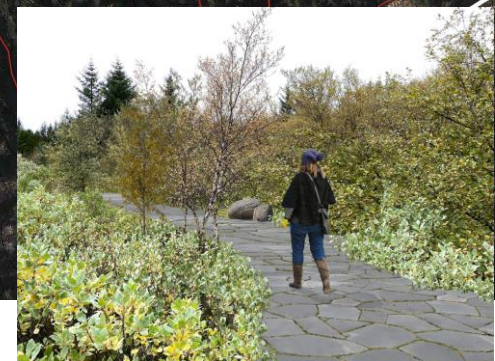
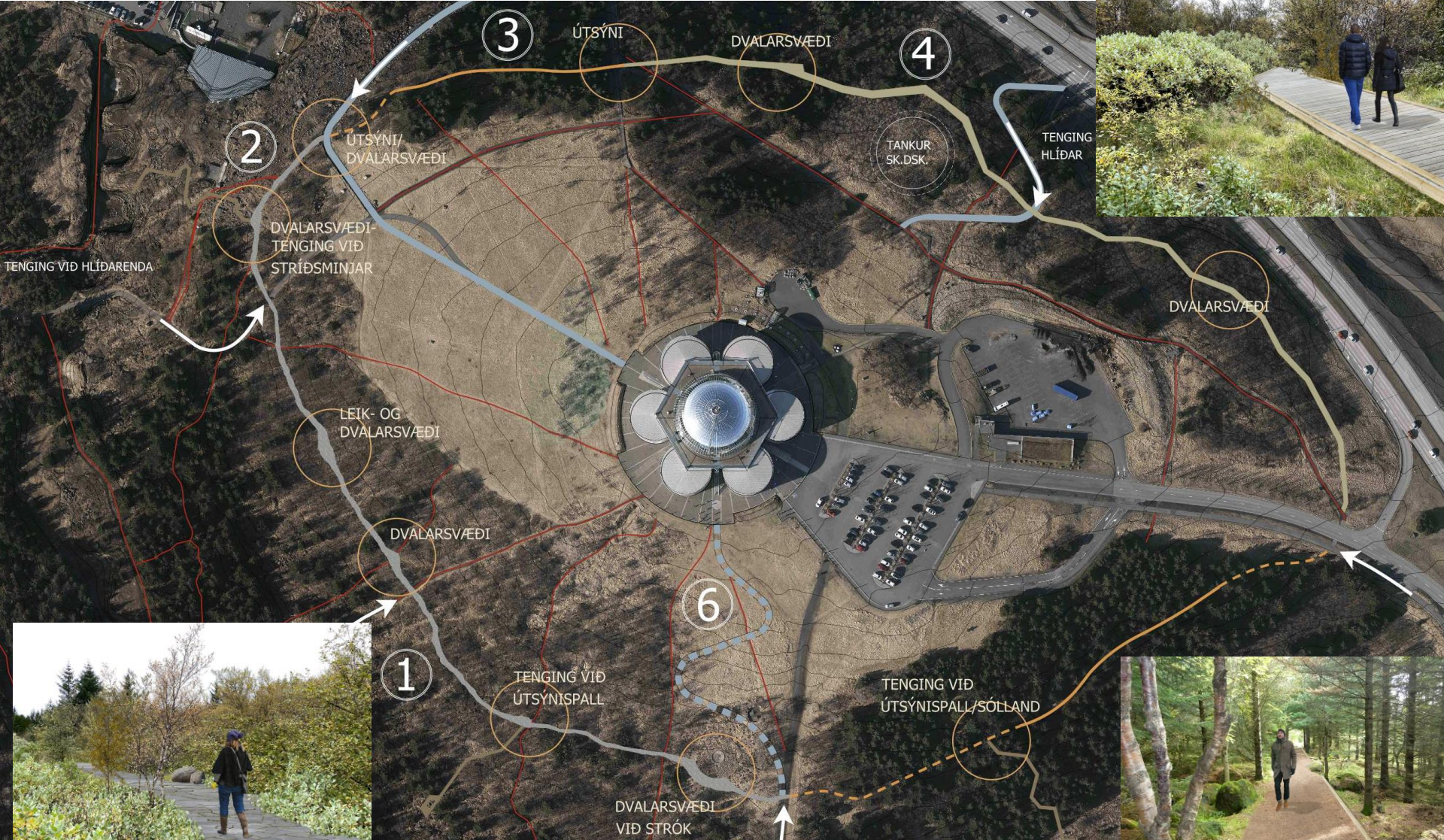
Dæmi um sagað grágrýti með mismuandi þéttleika

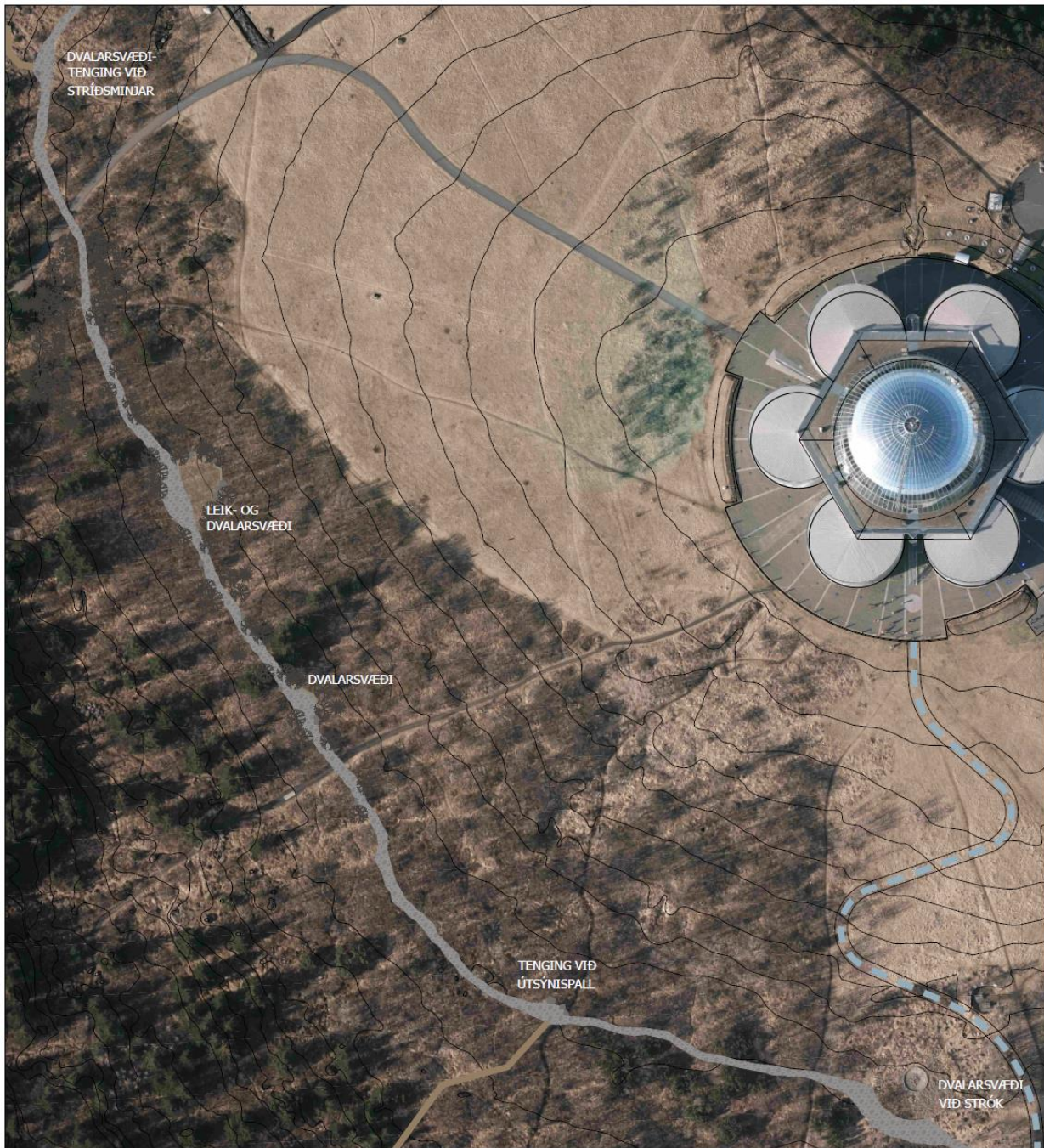




Dæmi um timburstíga í skógarbotni







ÚTLITSTEIKNING AF UPPLIFUNARSTÍG ÚR GRJÓTHELLUM



ÚTLITSTEIKNING AF UPPLIFUNARSTÍG OG LEIKSVÆÐI

ÖSKUHLÍÐ PERLUFESTI
 ÁFANGI 2. PERLUFESTI
 UPPLIFUNARSTÍGUR - GRÁGRÝTI



KVARTIÐ-A1: 1:200	TEIKN NR: 184/18
DAGI: Nóv. 2021	MANNAÐ: 184/18
FLOKKUR: 0000-reyk-D	TEIKNAD: 184
SKÝÁ: 20090-gm.dwg	VEPNIÐ: 20090





TIMBURSTIGUR Í NORDAN VÍÐ PERLU 1:200



ÚTLITSTEKING AF TIMBURSTIG

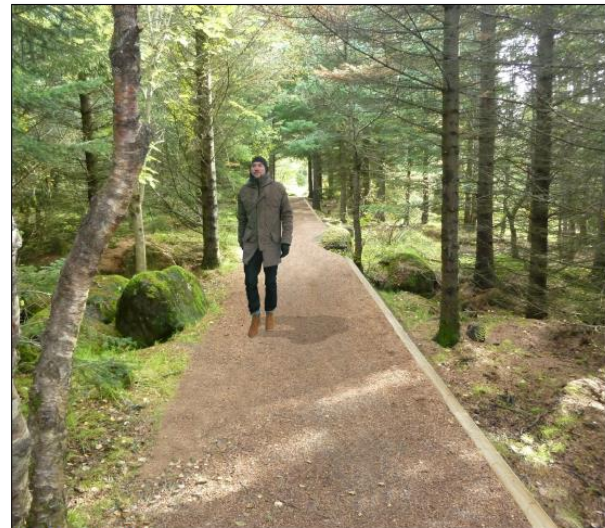
ÖSKJUHLÍÐ PERLUFESTI
 ÁFANGI 2. PERLUFESTI
 TIMBURSTIGUR

KVAÐRILA 1:	1:200	TEIKN NR:	
DAG:	NOV 2021	HAUNAD:	7H
FLÓKUR:	ÖSKJUHLÍÐ	TEIKNAD:	SM/SHF
ÁRÁ:	2020-01.dwg	VEIÐIR:	2020

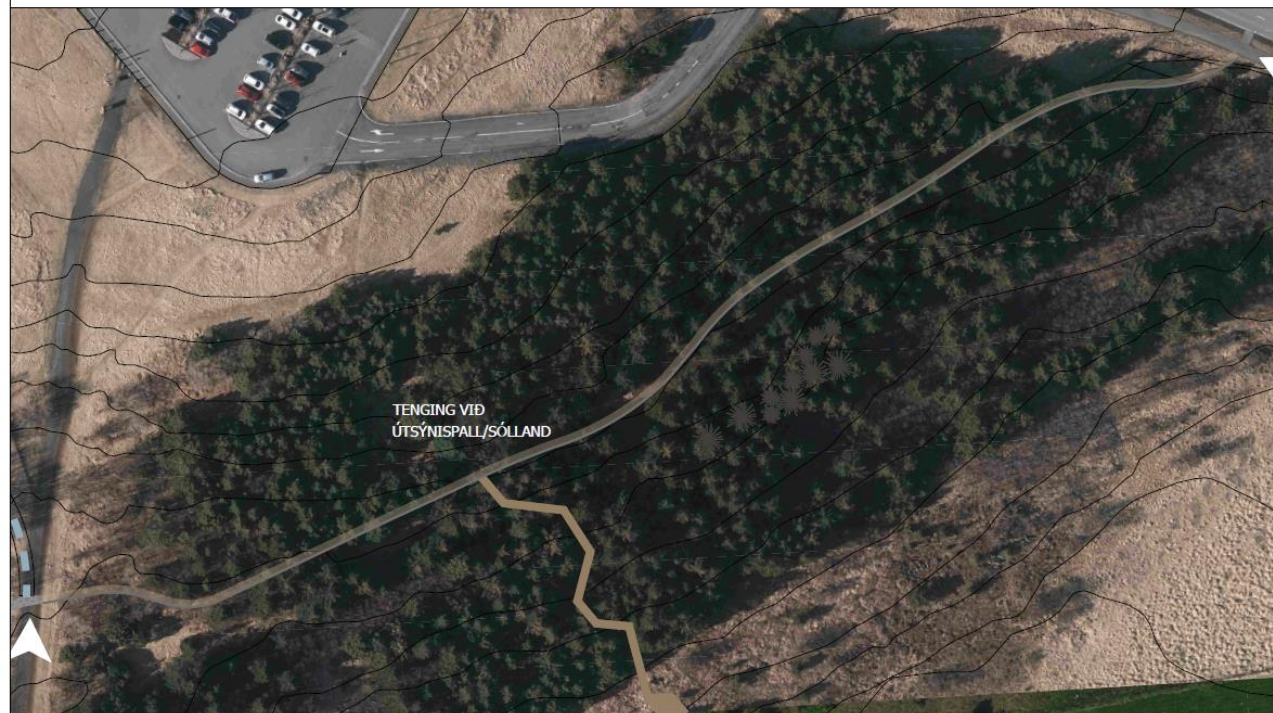




SKÓGARSTÍGUR NORD-VESTAN VIÐ PERLU 1:500



ÚTLITSTEKING AF SKÓGARSTÍG



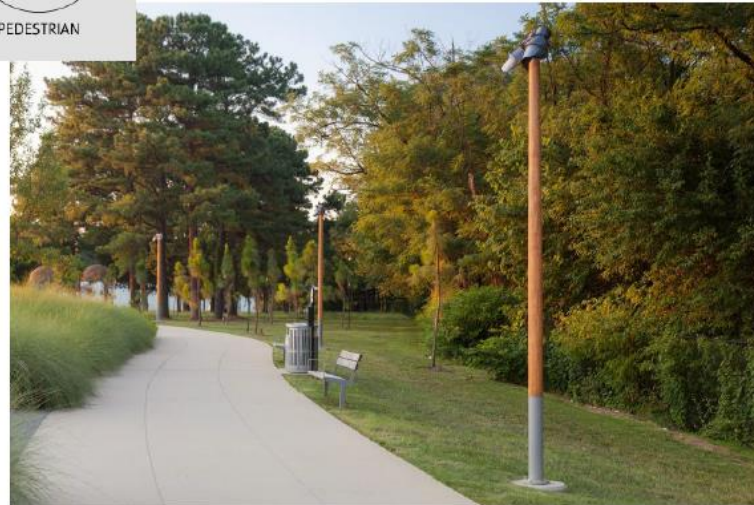
SKÓGARSTÍGUR AUSTAN VIÐ PERLU 1:500

ÖSKJUHÍÐ PERLUFESTI
 ÁFANGI 2. PERLUFESTI
 SKÓGARSTÍGUR

KVARNÁM: 1:200	TEIÐN NÚR:	ÞH/GR
DAGS: NOV. 2021	MAKNAÐ:	GR
FLOKKUR: 0000-reyk-D	TEIÐNAÐ:	GR
SWIA: 2005G-gm.dwg	VEIÐNAÐ:	2005G



LANDSLAG



Tillaga að lýsingarhönnun:

Öskjuhlíðin er einstakt svæði með bland af ólíkum svæðum. Til að halda samfelldri hönnun í gegnum svæðið er tillagan að nota tré ljósastaura sem falla vel að umhverfinu og veita samfellu í útliti staura á svæðinu. Við þetta skapast ein heild í lýsingarhönnun með útliti staura sem skapar ákveðinn karakter en möguleiki skapast á að leysa hvert svæði fyrir sig með þeim lampabúnadi sem hentar og kröfur segja til um.

Öskjuhlíð er einstakt útivistarsvæði í nágrenni Miðborgarinnar með fjölbreyttri náttúru og áhugaverðum söguminjum.

Þar sem útivistarstígar mæta minjum þarf að kanna möguleikann og viljan að **lýsa upp minjarnar** með þar til gerðum kösturum.

Öskjuhlíðin er einstakt útivistarsvæði með bland af útivistar- og samgöngustígum.

Lýsing má ekki spilla Öskjuhlíðinni sem útivistarsvæði án þess þó að fólk upplifi sig óruggt.

Öskjuhlíðin er áhugavert útivistarsvæði með fjölbreytilegu náttúrufari og einni þéttustu skógrækt í Reykjavík og margbreytilegt gróðurlendi. Öskjuhlíðin er afar vinsælt útivistarsvæði og fuglalíf audugt.

Hafa þarf í huga **áhrif ljóss á varp** og að fjölbreytilegt fuglalíf haldist á svæðinu.

Öskjuhlíðin er 61 metra há, stórgrýtt hæð sem skogar yfir sitt nánasta umhverfi og er mjög áberandi víða á Höfuðborgarsvæðinu. Hæstu barrtrén eru yfir 15 metrar en á sumum stöðum er gróður mjög strjáll.

Því þarf að huga vel að **ólíkum lausnum í lampavali, hæð og staðsetningum ljósastaura m.t.t ljósmengunar og að ljósastaurar samsvari sér með umhverfi.**