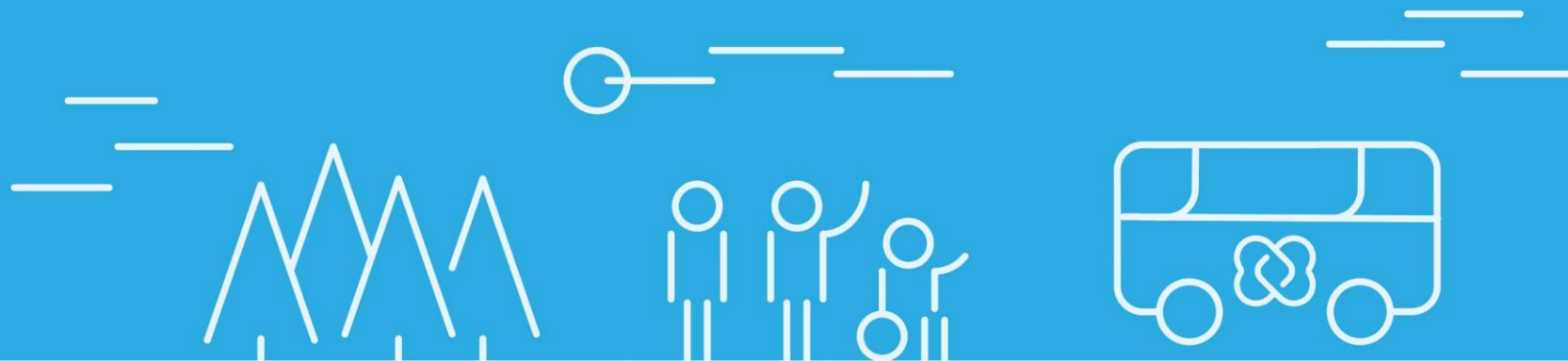




Aðgengis- og samráðsnefnd Reykjavíkurborgar

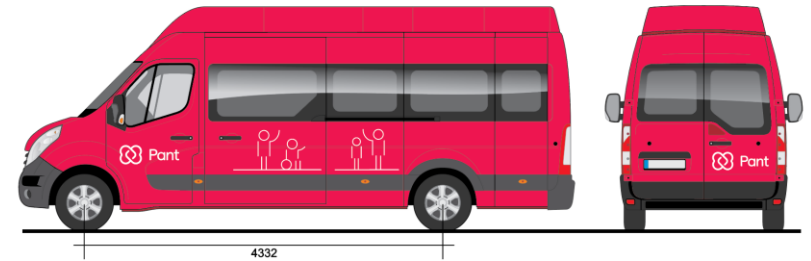
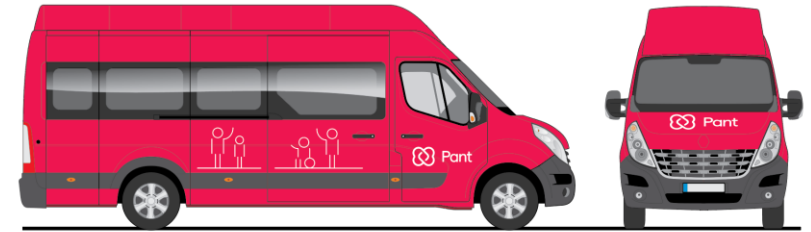
Október 2021



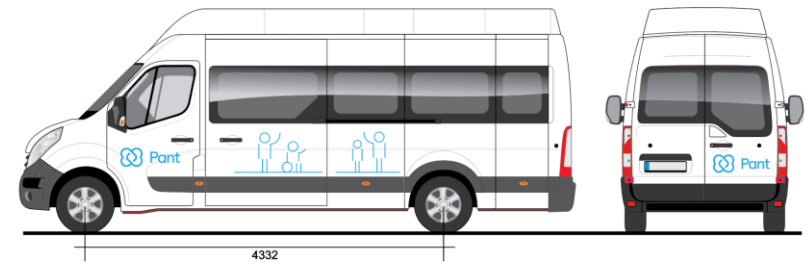
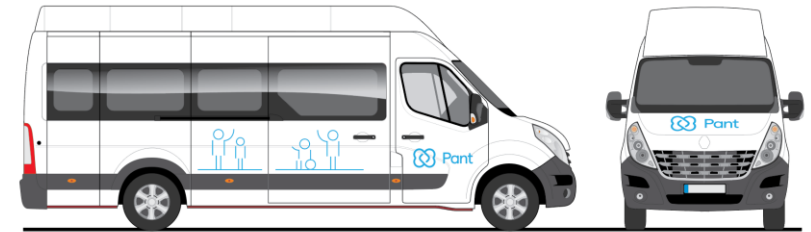
Nýtt nafn og útlit

- ⌘ Kynnt hjá hagsmunaaðilum og almenn ánægja með breytinguna
- ⌘ Ný heimasíða – pant.is
- ⌘ Þjónustugátt fyrir notendur og þjónustumiðstöðvar

Renault Master L4H3 (2011)



Renault Master L4H3 (2011)



Staðan eftir útboð

- ⊗ Hópbílar fengu samninginn
- ⊗ Öllum kærum frá verktökum vísað frá
- ⊗ Útboð á leigubílum lokið
- ⊗ Tenging við leigubílastöð - lokið
- ⊗ Aðgangur fyrir þjónustukjarna – lokið
- ⊗ Ný heimasíða - lokið
- ⊗ Þjónustugátt - lokið
- ⊗ App er ennþá í vinnslu

COVID áhrif

- ⌘ Mun verri nýting á bílum
- ⌘ Gott samstarf við þjónustukjarna
- ⌘ Engin smit tengd akstursþjónustunni

- ⌘ Munur á ferðafjölda á dagtíma er um 2% á milli 2019 og 2021
- ⌘ Kvöldakstur um 30% og helgar akstur um 40% minni á milli 2019 og 2021

Þjónustukönnun

⌘ Gerð af Gallup í mars 2021

⌘ Tölvupóstur sendir til allra sem áttu samskipti við Pant fjórum mánuðum fyrir útsendingu á könnuninni

⌘ Stærð úrtaks og svörun

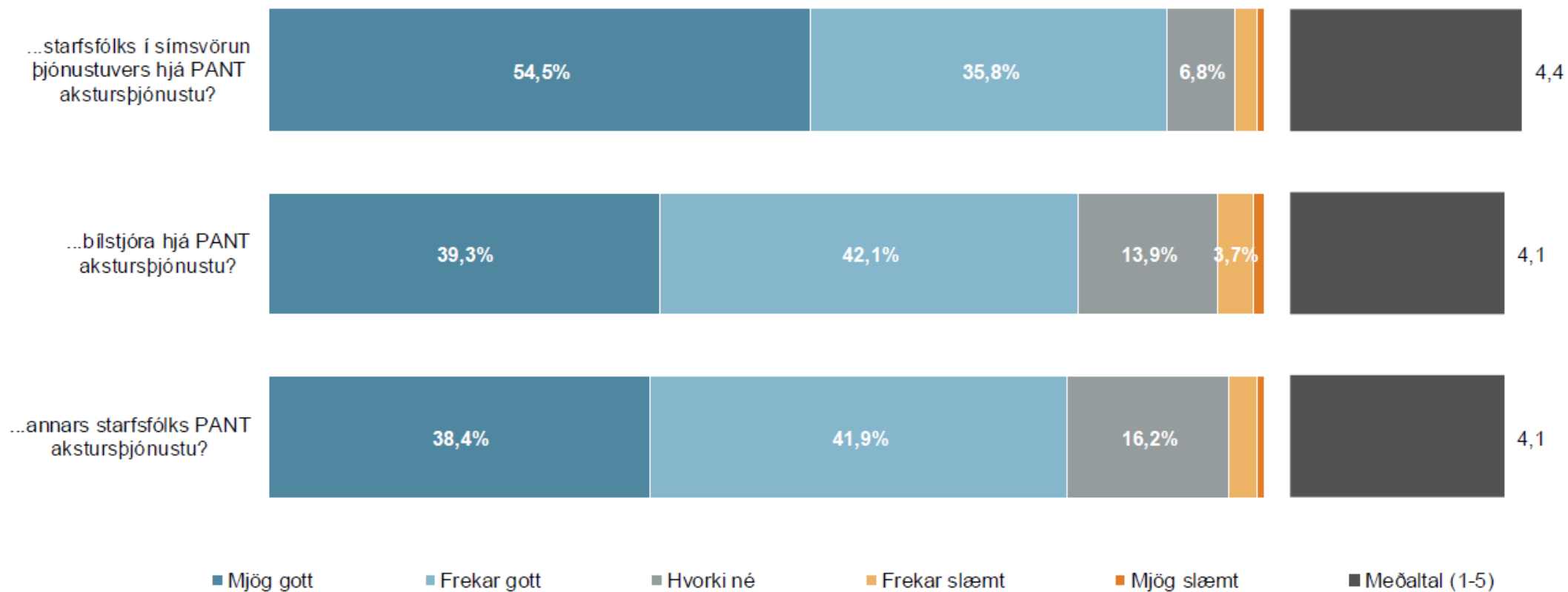
⌘ Úrtak - 1015

⌘ Svara ekki - 577

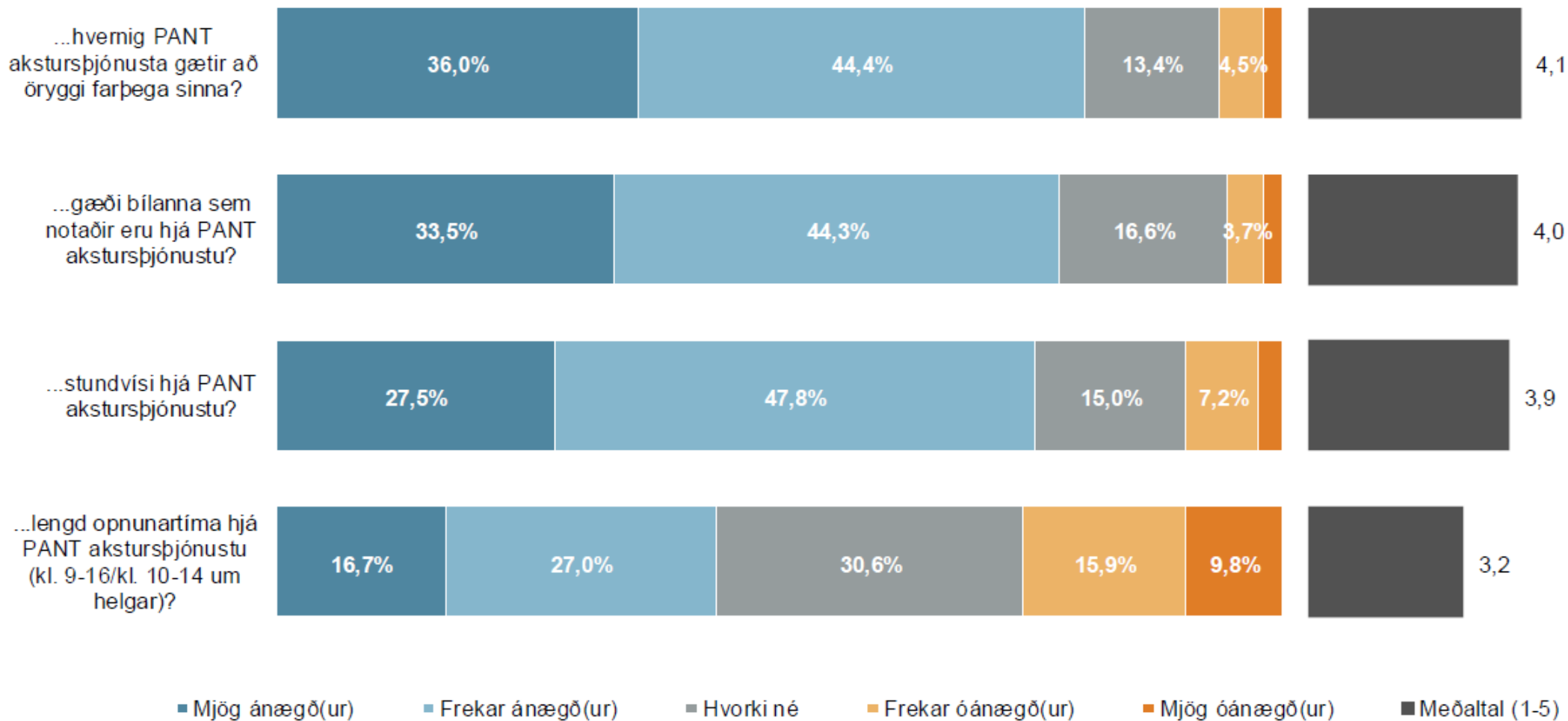
⌘ Fjöldi svarenda - 438

⌘ Þátttökuhlutfall - 43,2%

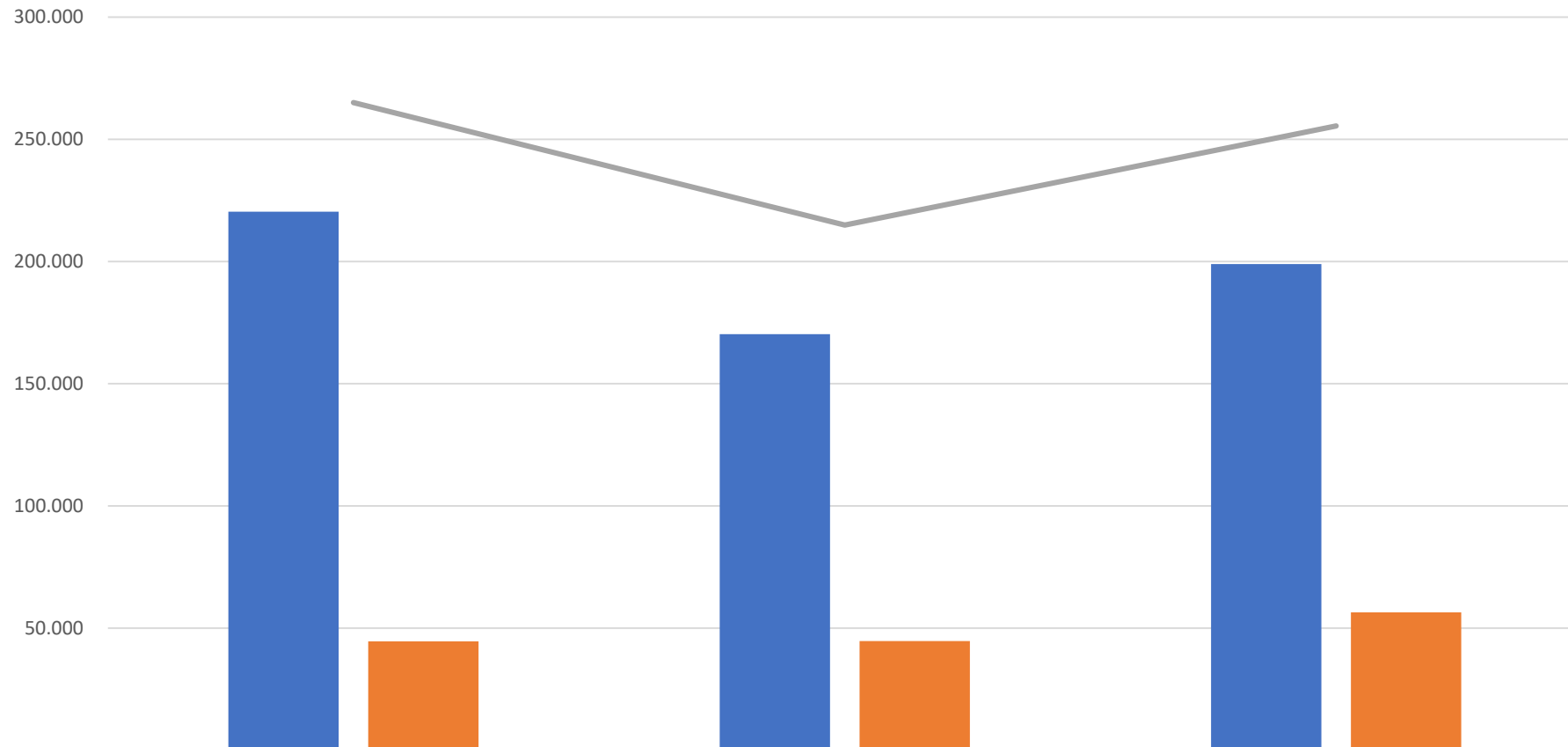
Almennt séð, hversu gott eða slæmt finnst þér viðmót...



Hversu ánægð(ur) eða óánægð(ur) ertu með...?



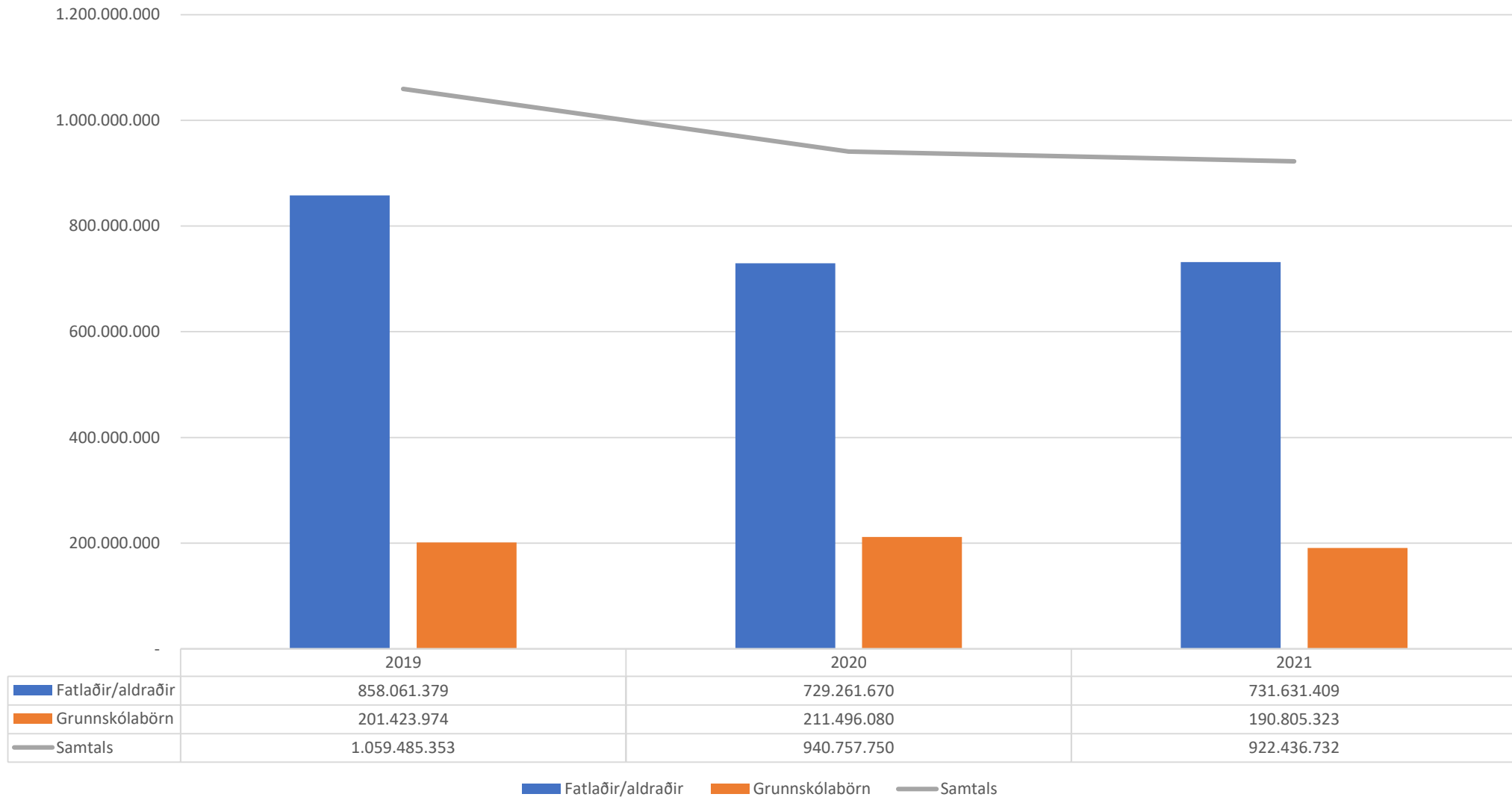
Ferðafjöldi janúar - september



	2019	2020	2021
Fatlaðir/aldraðir	220.427	170.246	199.011
Grunnskólabörn	44.648	44.718	56.447
Samtals	265.075	214.964	255.458

Fatlaðir/aldraðir Grunnskólabörn Samtals

Kostnaður janúar - september



Hver er framtíð Pant næstu 3-5 ár?

- ⌘ Hluti af þróun í OnDemand á höfuðborgarsvæðinu
 - ⌘ Akstursskipulag fyrir velferðarsvið sveitafélagana
- ⌘ Lykil eining í OnDemand á höfuðborgarsvæðinu
 - ⌘ Borgarlína – Hraðkerfi í sérrými
 - ⌘ Strætó – Leiðakerfi samkvæmt tímatöflum
 - ⌘ Pant – Fyrirfram pantaðar ferðir

Miðlun á ferðapöntunum

