



KYNNING FEB

FÉLAG ELDRI BORGARA Í REYKJAVÍK

*ÁRIÐ ER
NÍTJÁNHUNDRUÐSEXTÍUOG...*

FÉLAG ELDRI BORGARA Í REYKJAVÍK



- *-Framtíðarstarf -Laun -Starfslok -Eftirlaun -Lífeyrir*

FÉLAG ELDRI BORGARA Í REYKJAVÍK

*ÁRIÐ ER
TVÖÞÚSUNDOGNÍTJÁN*

FÉLAG ELDRI BORGARA Í REYKJAVÍK

- *Vinnan*
- *Lífeyrissjóðir*
- *Starfslok*
- *Heilsa*
- *Félagsleg virkni*
- *- t.d.*



FÉLAG ELDRI BORGARA Í REYKJAVÍK

- Félagið stofnað 1986
- Í dag eru félagsmenn um 12.000
- Er í Reykjavík og nágrenni
- Er í hagsmunagæslu, félagsmálum og þjálfun
- Málsvari gagnvart Reykjavíkurborg
- Kjara- og velferðarmál ofarlega á baugi
- Heimaþjónusta og heimahjúkrun í brennidepli
- Aðgengi og þjónusta ávallt til skoðunar

FÉLAG ELDRI BORGARA Í REYKJAVÍK

- Hagsmunamál eldri borgara fjölbreytt
- Aldurshópur sem spannar um 30 ár
- Líka kallað þriðja aldursskeiðið
- Stöðug barátta og eftirfylgni
- Mikið um fundi með stjórnendum og starfsmönnum Reykjavíkurborgar
- Samskipti við stjórn málaflókka
- Nefndir Alþingis

FÉLAG ELDRI BORGARA Í REYKJAVÍK

- Fólk leitar eftir aðstoð vegna réttinda
- Réttindamálin fjölbreytt
- Reynt að hafa sérþekkingu á ákv. sviðum
- Eigum bakhjarla með sérþekkingu
- Aukin fræðsla
- Ný og fjölbreytt tilboð - sérsamningar

FÉLAG ELDRI BORGARA Í REYKJAVÍK

Nýjar hugmyndir fyrir yngri eldri borgara

- Með þeim kemur ný hugsun og óskir
- Meiri fjölbreytni og val er þar ofarlega
- Nokkur þúsund koma inn í þennan hóp árlega

*Heilbrigðisþjónusta aldraðra –
vaxandi verkefni í náinni framtíð*

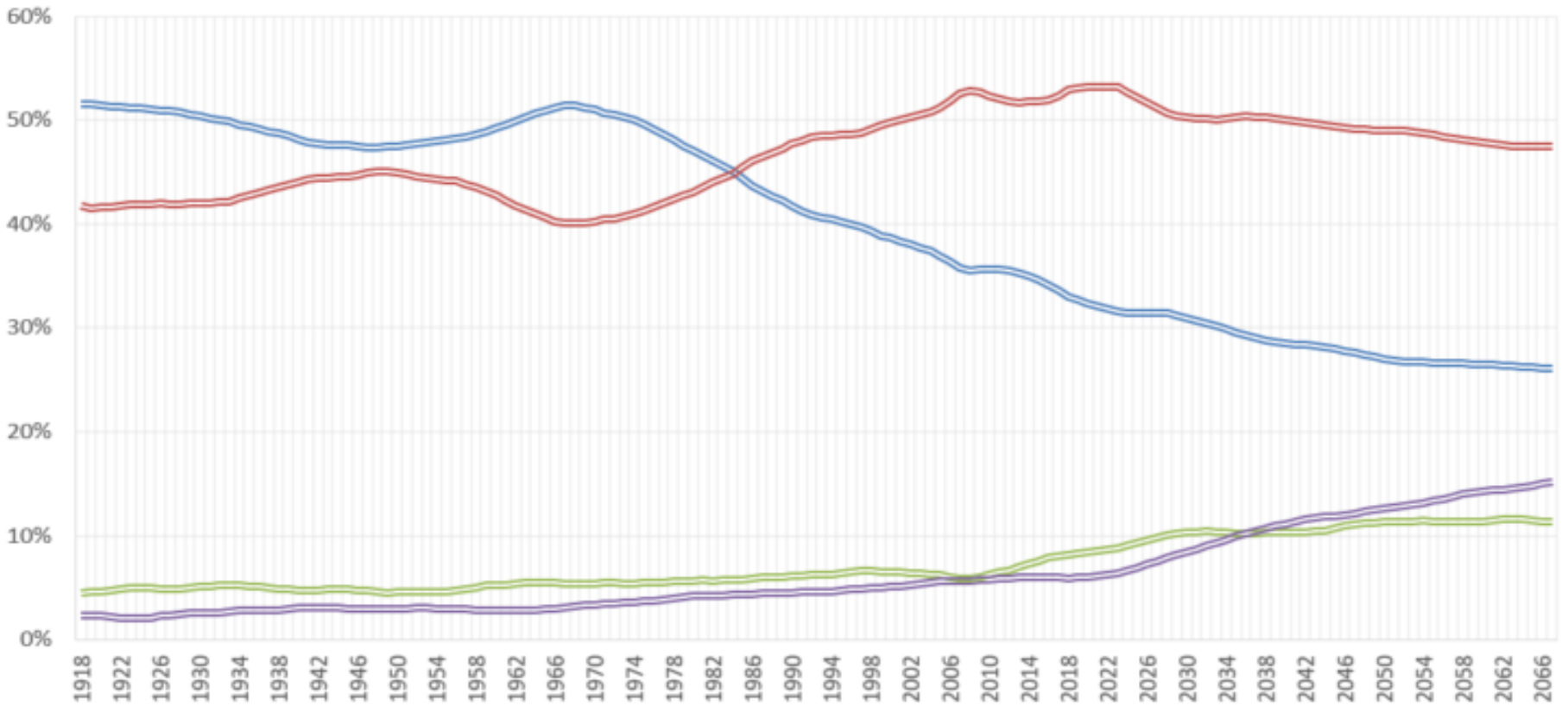
- Þessi hópur sest ekki niður við að sauma út eða láta skammta sér verkefni - vill velja og hafa áhrif



FÉLAG ELDRI BORGARA Í REYKJAVÍK

ALDURSPRÓUN Á ÍSLANDI Í 150 ÁR

0-24 25-64 65-74 75-



FÉLAG ELDRI BORGARA Í REYKJAVÍK

- Íbúðarmál breytingar á högum
- Dagleg færni
- Virkni og hreyfing
- Að vera virkur í þjóðfélaginu
- Að hafa áhrif á félagslegar ákvarðanir
- Peningamálin
- Virðing.....



FÉLAG ELDRI BORGARA Í REYKJAVÍK

- × Félagssstarf í Stangarhyl 4
- × Söngvaka – Kór
- × Skák
- × Danskennsla – Dansleikir
- × Zumba Gold
- × Leikfimi - styrking
- × Fjölbreyttir fræðslufundir
- × Síaukin námskeið - fræðsla



FÉLAG ELDRI BORGARA Í REYKJAVÍK

- ✘ Annað félagsstarf
- ✘ Ferðir / ferðalög dags- og lengri ferðir
- Innanlands sem erlendis
- ✘ Lestur Íslendingasagna – námskeið
- ✘ Gönguklúbbur
- ✘ Bókmenntahópur / Ljóðaklúbbur
- ✘ Afsláttarbók
- ✘ Félagsblað



FÉLAG ELDRI BORGARA Í REYKJAVÍK

- ✘ Kostir þess að vera í félaginu
 - + Afsláttur hjá fjölda verslana og þjónustufyrirtækjum
 - + Margvísleg og blómlegt félagsstarf
 - + Ráðgjöf og upplýsingar
 - + Byggingar / húsnæði
 - + Lægra þátttökugjald
 - ✘ Árgjald 2019 er 4500 kr



Afslátturinn hjá Félagi eldri borgara drýgir tekjurnar

- Gakktu í félagið og njóttu lífsins!

FÉLAG ELDRI BORGARA Í REYKJAVÍK



FEB.IS

feb@feb.is



**Skrifstofan og félagsstarf
Stangarhyl 4**

FÉLAG ELDRI BORGARA Í REYKJAVÍK

- þurfum að hugsa um;
 - *Vinnan*
 - *Lífeyrissjóðir*
 - *Starfslok*
 - *Heilsa*
 - *Félagsleg virkni*

FÉLAG ELDRI BORGARA Í REYKJAVÍK

Lífshættir - það sem við þurfum að hugsa um

- Mataræði
- Hreyfing
- Svefn
- Líkamsþyngd
- Andleg líðan
- Félagsleg samskipti
- Vímugjafar

FÉLAG ELDRI BORGARA Í REYKJAVÍK

✘ Aldursfordómar á Íslandi

„Fólk fær fyrir hjartað ef það er sakað um fordóma í garð kvenna, samkynhneigðra eða útlendinga.

En sama fólk virðist ekki skilja fordóma gagnvart eldra fólki, sem úir og grúir af í okkar samfélagi.

Þeirra verður vart á vinnustöðum, þegar reynt er að bola út eldri starfsmönnum til að yngja upp”

FÉLAG ELDRI BORGARA Í REYKJAVÍK

✘ Aldursfordómar áhyggjuefni

„Á sama tíma er rætt um að hækka eftirlaunaaldurinn í landinu! Þetta er áhyggjuefni, ekki síst vegna þess að fólk sem er 55 ára og eldra mun fjölga um 45% á næstu 15 árum.

Þetta er einnig mismunun, sóun á reynslu og þekkingu þessa fólks og brot á mannréttindum þess”

FÉLAG ELDRI BORGARA Í REYKJAVÍK

Fjölgun 55 ára og eldri:

+30% árin 2017 -2030

+71%,5% árin 2017-2050

Fjölgun 67 ára og eldri:

+53% árin 2017-2030

+111 árin 2017-2050

FÉLAG ELDRI BORGARA Í REYKJAVÍK

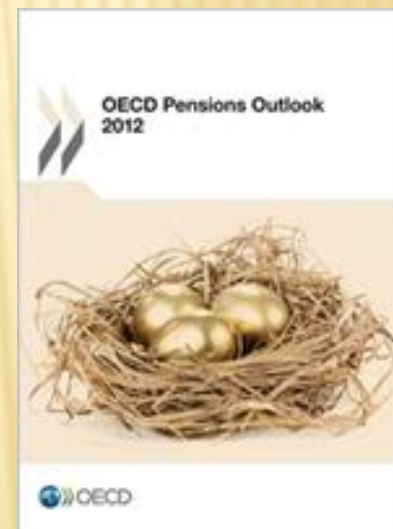
Fjöldi Íslendinga 67 ára og eldri:

Árið 2017	41.000
Árið 2030	63.000
Árið 2050	86.000

FÉLAG ELDRI BORGARA Í REYKJAVÍK

× Þrjár stoðir ;

- Tryggingastofnun
- Lífeyrissjóðir sameign
- Séreign
 - Allar stoðir allur sparnaður



ELLILÍFEYRIR JANÚAR 2019:

Ellilífeyrir, útreikningur lífeyris og tengdra greiðslna - janúar 2019

	mán.	ár
Ellilífeyrir	248.105	2.977.260
Frítekjumark	25.000	300.000 / 100.000 1.200.000

Greiðslur falla niður við 576.344 á mán. sem gerir 6.916.133 á ári

Heimilisuppbót 62.695 á mán. 752.340 á ári

AFNÁM SKERÐINGA:

- ✘ Fólk sem er neðan við framfærsluviðmið velferðarráðuneytisins fær ekki að njóta lífeyrisréttinda sinna til fulls og ekki viðbótartekna eða sparnaðar. Það er margskattað og borgar jaðarskatta á bilinu 70-80%. Hver annar myndi una slíkri skattheimtu?
- ✘ Fólk sem hefur greitt í lífeyrissjóð í 40 ár, fær margt ekki hærri tekjur en þeir sem aldrei greiddu í lífeyrissjóði.

FJÁRFESTING Í INNVIÐUM:



FJÁRFESTING Í INNVIÐUM:

- × Hafnir
- × Vegir
- × Veggöng
- × Flugstöð
- × Flugvelli hér og þar
- × Nýjan spítala
- × Fleiri hjúkrunarrými
- × Braggi

FJÁRFESTING Í INNVIÐUM:

- ✘ Fólkinu í landinu!
- ✘ Hvernig ?
- ✘ „Tillaga um að nýta 330 milljarðana, sem liggja á lausu, í samfélagslega innviði er líkleg til að ná fram að ganga með yfirgnæfandi stuðningi þingmanna og almennings.“ Óli Björn Kárason



STAÐAN

- ✘ „Málaflokkurinn“ er ekki sama og einstaklingur
- ✘ Meðaltöl.....

STAÐAN

- ✘ Þarf að skerða þjónustu á hjúkrunarheimilum

https://www.mbl.is/frettir/innlent/2018/10/13/tharf_ad_skerda_thjonustu/

- ✘ Sjóður fyrir sárafátæka

Rauði krossinn á Íslandi kynnti nýjan sjóð til styrktar þeim sem búa við sárafátækt á Íslandi, sérlega barnafjölskyldur og eldri borgara

FÉLAG ELDRI BORGARA Í REYKJAVÍK

FRAMLAG ELDRI BORGARA



FÉLAG ELDRI BORGARA Í REYKJAVÍK

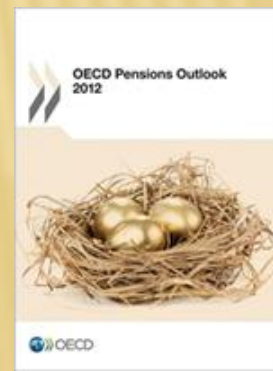
× Þrjár stoðir ;

- Tryggingastofnun
- Lífeyrissjóðir sameign
- Séreign
 - Allar stoðir allur sparnaður



FÉLAG ELDRI BORGARA Í REYKJAVÍK

- ✘ Allar stoðir allur sparnaður;
 - Verður lífeyrir nægjanlegur í framtíðinni?
 - m.v. fátækramörk
 - m.v.núverandi lífeyrisþegar
 - Mjög margir á almennum markaði ná ekki 55%
 - Iðgjaldasaga þarf að vera 43 – 44 ár





FÉLAG ELÐRI BORGARA Í REYKJAVÍK

Stytttri starfsævi ekki á allra færi

- Framkvæmdastjóri Félags eldri borgara bendir á takmarkaðan lífeyri hjá mörgu eldra fólki
- VR hefur bent á langa starfsævi á Íslandi ● FEB telur borgina hafa brugðist eldri borgurum

BAKSVÍÐ

Baldur Arnarson
baldura@mti.is



Hlutfall Íslendinga sem eru 67 ára eða eldri hefur nær tvöfaldast á síðustu 60 árum. Það var 6,4% árið 1958 en 12,1% árið 2018.

Mörgunbáðir kannað breytingar á aldrarsamsetningu þjóðarinnar í tilefni af kröfum verkafóshreyfingarinnar um styttingu vinnuvikunnar. Jafnframt er bent á að Íslendingar séu lengi á vinnu- markaði. Samkvæmt úttekt VR er starfsævin á Íslandi rúmum áratug lengri en á öðrum löndum á Norðurlöndum. Vinnuvikan er jafnframt löngu lengri á Íslandi en í þessum löndum. Hún er hins vegar að stytta á Íslandi, þá fyrst og fremst hjá körlum.

Verða orðin 63 þúsund 2030

En hversu rannhæft er að stytta starfsævina á næstu árum? Hvert er svigrúmið til slíkra aðgerða?

Gláfi Jafetsson, framkvæmdastjóri Félags eldri borgara, hefur bent á spár um að fólki sem er 67 ára og eldra mun fjölga úr 42 þús. í fyrra í um 63 þús. 2030, skv. miðspá í mannfjöldaspá Hagstofunnar.

Gláfi segir slíka fjölgun fela í sér margvíslegar áskoranir. Breytt aldrarsamsetning þjóðarinnar þýðir að hlutfallið af þessum yngri fólki mun standa undir vefurinn í framtíðinni en verið hefur. Samhliða sé þjónustukrafan til handa eldri borgurum að aukast ár frá ári.

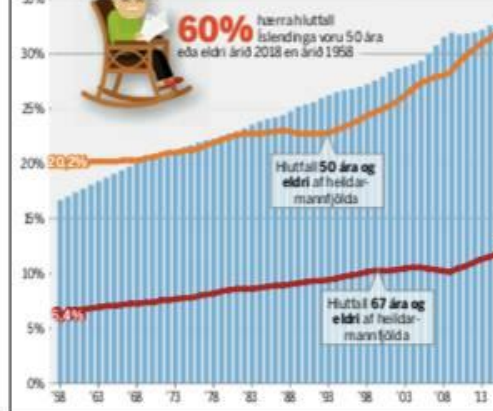
Þetta er tæknifari fyrir Félag eldri borgara. Með fleiri fjölgum eynst slágtrota félagsins. Hins vegar er þetta viss ógnun fyrir lífeyrisþega. Mikil fjölgun lífeyrisþega gæti enda reynt veikileiki fyrir þá sem hefja töku lífeyris eftir 10-15 ár.

Fjölgun Íslendinga 50 ára og eldri 1958-2018

Ásamt 67 ára og eldri á tímabilinu

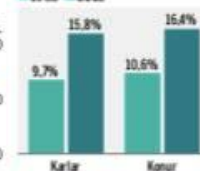
— 50 ára og eldri — 67 ára og eldri

■ Heildarmannfjöldi



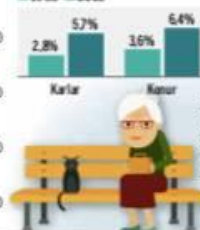
Hlutfall 50 ára og eldri

■ 1958 ■ 2018



Hlutfall 67 ára og eldri

■ 1958 ■ 2018



Því segja nú að minna verði til skiptanna og fleiri um hituna. Það er eins gott að lífeyrisjóðirnar stundi sig og skili sínu. Það er enda stefna stjórnvalda að lífeyrisjóðirnar stundi nær eingöngu undir framfærslu fólks þegar á efri árin er komið," segir Gláfi.

Gætu þurft að vinna lengur

FEB er nú með auglýsinga-herferðina Grái herinn. Hvetja þjóðþekktir Íslendingar að vinnurekendum til að njóta reyndu eldra fólks.

Gláfi segir fyrirséða fjölgun eldri borgara munu þyrfta á að Íslendingar vinni jafnvil lengur, fram undir sjötug. Það sé hins vegar slétt spurning hvort eldra fólk vilji það. Þá beri að horfa til þess að fólk sem hafi unnið erfiðvinnu áratugum saman eigi erfðabara en skrifstofufólki með að vinna svo lengi. Hvað snertir lífeyrisréttindin

segir Gláfi aðspurður að margir eldri borgarar á Íslandi hafi unnið sér inn takmarkað lífeyrisréttindi. Íggjalasagan sé ekki négu löng. Margir hafi lífeyri sem sé undir 60% af meðallanum.

"Hér kemur margt til. Greiðslur fólks í lífeyrisjóð til að byrja með brunna upp. Það á við elsta fólkið okkar í dag. Síðan var lengi vel ekki greitt íggjald til lífeyrisjóða af heildarlanum. Þá fóru margar heimavinnandi konur, sem voru heima með börn sín, seint eða ekki út á vinnuarkaðina, þar sem enga dagvætan var að fá. Margar konur í þessum hópi eru ekkjar í dag þar sem þær lífa lengur en makar sín. Þarna er dulinn hópur sem hefur ekki mikið milli handanna."

Gláfi segir aðspurður að takmörkuð lífeyrisréttindi þessa hóps geti jafnframt takmarkað kaupgettu í húsnæði. Af því leði á mikill

skortur sé að skapast á hagkvæmum íbúðum fyrir þennan hóp. Flestar nýjar íbúðir í lyftuhúsum séu enda of djúrar fyrir þorra eldri borgara sem nálgast eftirlaun. Þá sé húsnæðislegan að jafnaði of há fyrir marga.

Skortir lausnir á markaðinn

"Margir eldri borgarar búa í stóru húsnæði og getur rekstrarkostnaður eftir atvikum verið háur. Algengt er að koninn sé tíni á viðhald. Það getur aftur kostað drjúgan hluta af sparnaði. Ef lífeyrir er takmarkaður getur fólk því þurft að komast í öðryra húsnæði. Það skortir lausnir fyrir fólk í þessari stöðu. Fasteignagjöld hafa til dæmis akkrei verið hærra en núna í Reykjavík. Það kostar sitt," segir Gláfi sem telur að skortur á hagkvæmum íbúðum leði til þess að eldra fólk búi lengur en það vildi í stóru húsnæði. Börnin séu löngu farin úr hreiðinu. Þarna

þurfa að komast til lausnir líft og FEB vinni að Í Ársókgum í Staðar-Myjódd. Þar sé félagið að ljúka byggingu 68 íbúða fyrir félagsmenn.

Borgin hafi brugðist eldra fólki

"Betur má ef duga skal. Félagið hefur sést eftir fleiri lóðum. Við erum nokkuð stórt húsnæðisfélag með rúmlega 409 íbúðir í eldra húsnæði auk þeirra 68 íbúða sem áður eru nefndar. Það hefur tvövegis verið á skipulagi gert ráð fyrir og merkt fyrir FEB svæði þar sem byggja maett 100 nýjar íbúðir fyrir félagsmenn. Það gekk í hvorugt skiptið eftir.

Annars vegar í Ársókgum 5-7, þ.e. við hlö þeirra húsa sem félagið byggir nú. Þar er kjörlið að byggja meira vegna hagkvæmni þess að vera við núverandi þjónustakjarna á vegum borgarinnar, jafnframt því að nýta aðstöðu sem verktakinn hefur nú þegar. Hins vegar var það lóð í Hraunbæ sem fór á uppboð hjá borginni og var seld hesthjóðanda. Aðferð sem örugglega leír ekki til lekkunar íbúðarverðis í borginni."

Vilja ekki endurreista bragga

Gláfi rifjar upp að á fjólmennum fundi FEB með framboðunum í Reykjavík fyrir síðustu sveitarstjórnarkosningar hafi nær öll framboðin lokað samráði við Félag eldri borgara í Reykjavík og nágrenni. Þá hafi fulltrúar framboðanna boðað aðgerðir í húsnæðismálum eldri borgara. Eftirlátnar séu nær engar. "Fólkið sem óst upp í þrógum fyrir um 60 árum lífr ekki á minningum um endurreista bragga. Eg veit að flestir vilja gleyma því skeiði og þeim húsnæðisvanda sem þá ríkti í Reykjavík. Eg hef ekki orðið var við að „lang félagsins hafi fylst af uppbyggingu í þjágu eldra fólks“ eins og einn aðsti núverandi borgarfulltrúinn orðið það á fundi okkar 5. maí síð." segir Gláfi og bendir á umfjöllun um umræddan fund í Félags- tíðindum FEB. Félagsmenn í FEB eru nú um 12 þúsund.

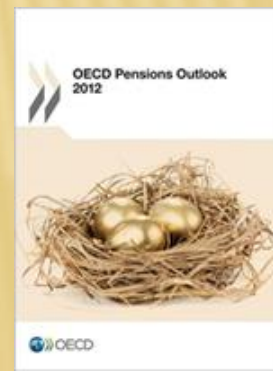
ANNAR ÁVINNINGUR:

- ✘ „Hvers vegna metum við lengri lífaldur sem vandamál?
- ✘ Hvers vegna ekki að hugsa um hann sem tækifæri?

FÉLAG ELDRI BORGARA Í REYKJAVÍK

✘ Allar stoðir allur sparnaður;

- Verður lífeyrir nægjanlegur í framtíðinni?
 - m.v. fátækramörk
 - m.v.núverandi lífeyrisþegar
- Mjög margir á almennum markaði ná ekki 55%
- Iðgjaldasaga þarf að vera 43 – 44 ár



FÉLAG ELDRI BORGARA Í REYKJAVÍK



FÉLAG ELDRI BORGARA Í REYKJAVÍK

× OG.....

- fólki sem er 55 ára og eldra mun fjölga um 45% á næstu 15 árum

Sókn fyrir FEB

Veikleiki fyrir þá sem hefja töku lífeyris eftir 10 – 15 ár

Ógnun við þá sem taka lífeyri

Tækifæri fyrir FEB og YKKUR

FÉLAG ELDRI BORGARA Í REYKJAVÍK

Höfum alltaf hugfast!

*„Málaflokkurinn“
er ekki sama og
einstaklingurinn*

FÉLAG ELDRI BORGARA Í REYKJAVÍK

× Hvað leggur FEB til.....?

- Í lögum félagsins segir m.a.;

× Hlutverk félagsins er að gæta hagsmuna eldra fólks í hvívetna, meðal annars með því að:

E) Efla félagslegt og efnahagslegt öryggi eldra fólks.

F) Vinna að úrbótum í húsnæðismálum eldri borgara.

G) Fylgjast með lagasetningu Alþingis sem varðar hagsmuni aldraðra og beita áhrifum sínum....

FÉLAG ELDRI BORGARA Í REYKJAVÍK

× Hvað leggur FEB til.....?

- standa í lappirnar gagnvart stjórnvöldum

Reykjavíkurborg og stjórnvöld/ríkisstjórn á hverjum tíma

- öflugt húsnæðisfélag – erum með 409 íbúðir, 68 íbúðir í byggingu

- Leigufélag aldraðra stofnað í síðasta ári – vil yrði fyrir lóð fyrir allt að 50 íbúðum

Vinna með stjórnvöldum og framkvæmdaaðilum TR



FÉLAG ELDRI BORGARA Í REYKJAVÍK

✘ Hvað leggur FEB til.....?

- fara erlendis / flýja af landi brott / halda í víking / búseta erlendis til langs eða skamms tíma



FÉLAG ELDRI BORGARA Í REYKJAVÍK

Ferðir FEB innanlands

- ✘ Borgarfjörður - Dalir - Snæfellsnes 31. maí - 1. júní 2019
- ✘ Vestfirðir - Söguferð í tengslum við lestur Íslendingasagna 11. - 14. júní
- ✘ Vestmannaeyjar 2. júlí
- ✘ Ferð um Sprengisand í Fjörðu, Flateyjardal og Siglufjörð 10. - 13. ágúst
- ✘ Fjallabaksleið nyrðri 8. ágúst
- ✘ Töfrar Suðurlands að Breiðamerkurlóni 4. – 5. sept.

FÉLAG ELDRI BORGARA Í REYKJAVÍK

Ferðir FEB erlendis

- ✘ PÉTURSBORG og HELSINKI 14.-19. maí 2019
- ✘ ZUMBA ferð til Spánar í júlí
- ✘ FÆREYJAR 16. - 22. október 2019
- ✘ Aðventuferðir til Kaupmannahafnar 4 ferðir nóv. – des.

FÉLAG ELDRI BORGARA Í REYKJAVÍK

Ferðir FEB erlendis

- × Eftir hverju ertu að sækjast?
- × Hækkandi fasteigna- og leiguverð á Íslandi
- × Lifa af framfærslu
- × Beint flug
- × Fjöldi eigna til sölu og eða leigu
- × Innviðir styrktir
 - + evrópska sjúkratryggingarkerfið

FÉLAG ELDRI BORGARA Í REYKJAVÍK

Lífshættir - það sem við þurfum að hugsa um

- Mataræði
- Hreyfing
- Svefn
- Líkamsþyngd
- Andleg líðan
- Félagsleg samskipti
- Vímugjafar



FÉLAG ELDRI BORGARA Í REYKJAVÍK

**ÁRIÐ ER
TVÖÞÚSUNDOGNÍTJÁN**

- Njótum þess

FÉLAG ELDRI BORGARA Í REYKJAVÍK





Hvað sögðum við aftur fyrir kosningarnar?
„Allir eldri borgarar eiga það skilið að geta
lifað með reisu“ eða eitthvað í þá áttina ...

ERFITT AÐ SETJA ANDANN AFTUR Í FLÖSKUNA

TEKJUR RÍKISSJÓÐS:

- ✘ „Í Morgunblaðinu 31. jan. kemur fram að árið 2018 voru tekjur ríkisins af skattlagningu bíla og eldsneytis 45,1 milljarður króna. Sá hluti framlaga til Vegagerðarinnar, sem rann beint til vegamála í fyrra, var hins vegar aðeins rúmur helmingur af því eða 28,6 milljarðar króna.
- ✘ Framkvæmdasjóður aldraðra
Mjög góð grein hjá Þórði Snæ!
- ✘ "Í ljósi reynslunnar má þar af leiðandi færa sterk rök fyrir því að áhætta ríkisins, og samfélagsins alls, sé mun meiri af því að einkavæða bankanna en að gera það ekki".
- ✘ Nákvæmlega! Enginn á að láta talsmenn íslenskra hrægamma blekkja sig með tali um nauðsyn þess að selja bankana.
- ✘ https://kjarninn.is/skodun/2019-01-31-fyrir-hvern-tharf-ad-selja-bankana/?fbclid=IwAR1YVR46wHeFCTeQRPN6PsZ2JIJX6IVSgHgb62muh-TzVopNsf_9tvcMMp4