

# NÝTT **LEIÐANET**



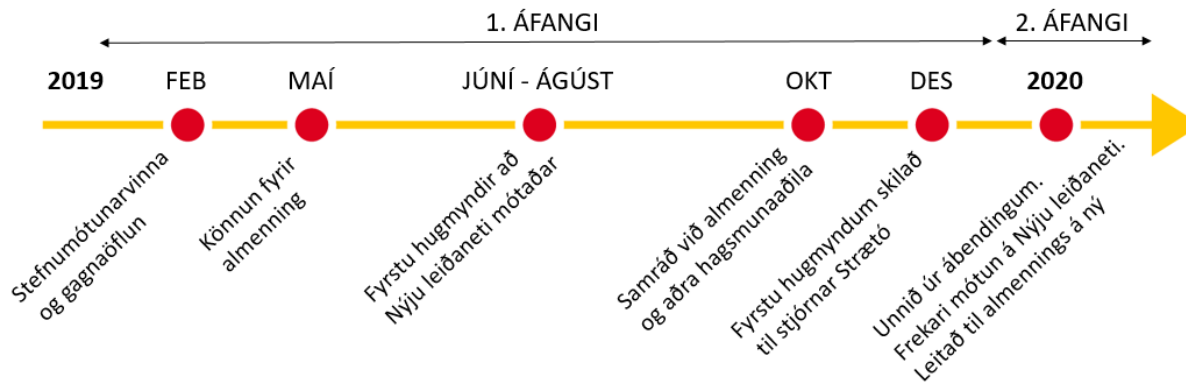
Kynning í íbúaráði Vesturbæjar  
20.12.2019



# Inngangur

- Í byrjun árs 2019 kom Stjórn Strætó á fót faghóp um leiðakerfismál
- Markmið faghóps: Að tryggja sameiginlega heildarsýn varðandi almenningssamgöngur á höfuðborgarsvæðinu
- Nýtt leiðanet er fyrsta verkefni faghóps

## Tímalína



# Af hverju að endurskoða leiðanetið núna?

- Uppbygging á innviðum Borgarlínu gerir breytingar þarfar
- Skipulagsbreytingar í vændum
- Aukin áhersla á umhverfissjónarmið í samfélaginu
- Fjölgun íbúa og þróun höfuðborgarsvæðisins
- Þörf á frekari aðgerðum til að ná markmiðum um aukna hlutdeild almenningsgangna
- Ábendingar frá farþegum
- Núverandi leiðanet getur verið flókið
- Margar leiðir aka samsíða eftir sumum vegaköflum
- Erfitt eða tímafrekt getur verið að ferðast milli úthverfa og atvinnusvæða utan miðborgarinnar
- Ferðavenjukannanir sýna að þörf er á aukinni tíðni og styttri ferðatíma



# Áherslur og leiðarljós

- Vinnustofa með faghóp og könnun lögð fyrir almenning
- Þyngri áhersla á þáttökukerfi (e. ridership) en er í dag með beinni leiðum og hærri tíðni
- Reyna að þjóna núverandi notendum eins og hægt er þó að breytingar á leiðaneti verði umtalsverðar
- Skiptingar í lagi með bættu leiðaneti og þjónustustigi

1

Breytingar stuðli að öflugum farþegagrunni (e. ridership) með því að bjóða upp á sem besta þjónustu þar sem mestur þéttleiki er.

2

Leitast skal við að leiðir aki sem beinustu leið.

3

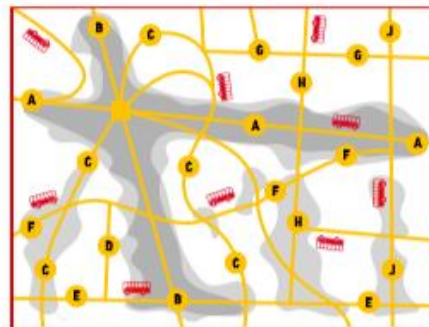
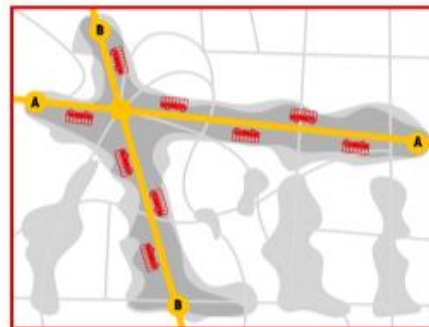
Að stuðlað sé að jafnvægi milli þess að mæta þörfum núverandi farþega og aðlögun leiðanets að nýju skipulagi.

4

Að farþegar gætu þurft að skipta einu sinni um vagn á ferð sinni ef það verður til þess að stytta ferðatíma eða einfalda leiðanetið.

## HÁMARKSPÁTTTAKA

(e. maximum ridership)



## HÁMARKSÞEKJUN

(e. maximum coverage)

# Tveir meginflokkar leiða

Nýtt leiðanet er flokkað í tvo meginflokka:

- **Stofnleiðir**
  - Burðarásinn í nýju leiðaneti og aki sem beinustu leið
  - Verði á a.m.k. 7-10 mínútna fresti á annatíma og a.m.k. 15-20 mínútna fresti utan annatíma
- **Almennar leiðir**
  - Tengja hverfi sem ekki eru í göngufæri við stofnleiðir
  - Verði á a.m.k. 15 mínútna fresti á annatíma og a.m.k. 20-30 mínútna fresti utan annatíma

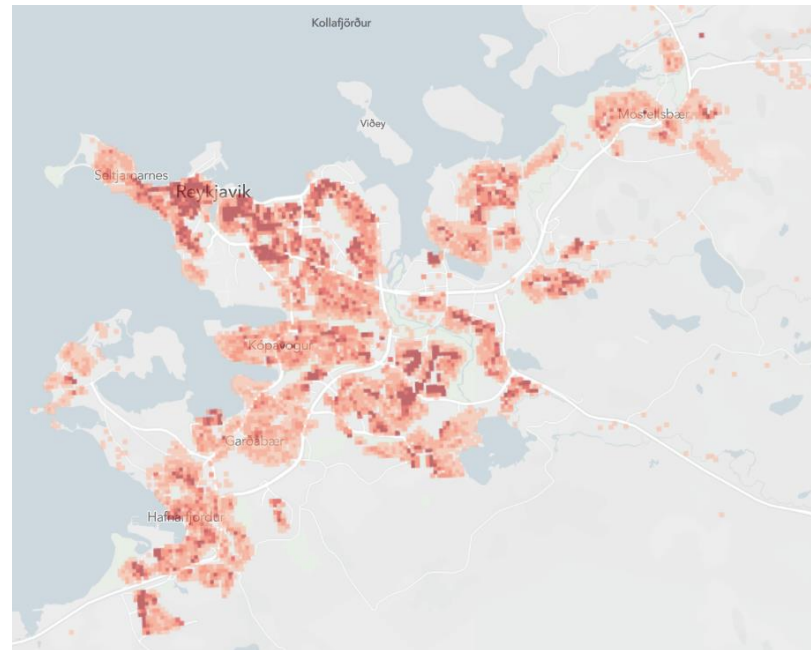
Til viðbótar gætu bæst við **sérstakar leiðir**

- T.d. sérstakur skóla og/eða frístundaakstur, pöntunarþjónusta o.s.frv.



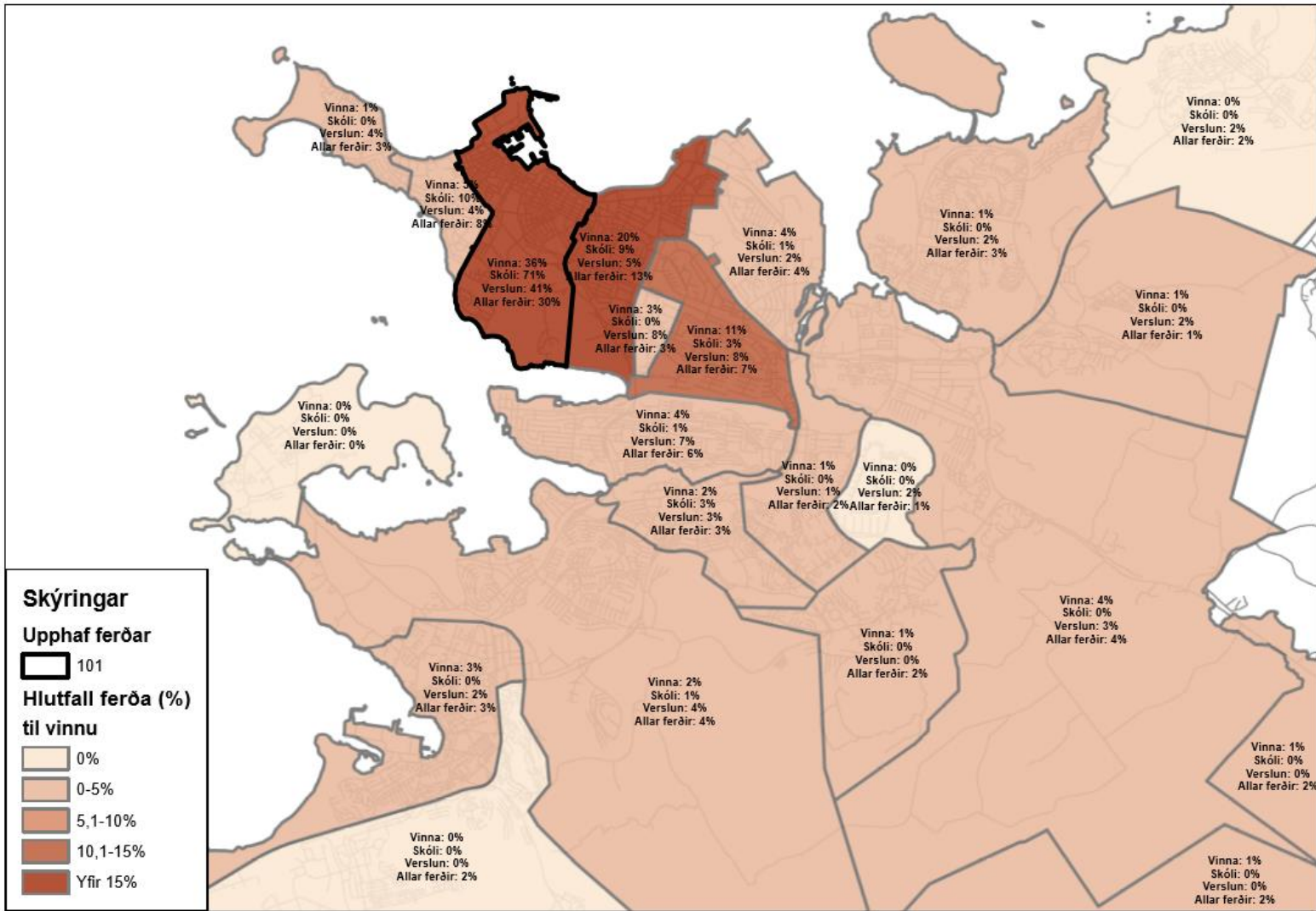
# Á hverju byggir Nýtt leiðanet?

- Ýmis landfræðileg gögn, s.s. íbúa- og atvinnupéttleiki
- Vaxtarsvæði til 2030
- Ferðavenjukönnun Gallup 2017
- Mikilvægir áfangastaðir
- Farþegatalningar Strætó
- Óskir frá sveitarfélögum
- Ýmsar skýrslur, kannanir og greiningar um almenningssamgöngur











# Fyrstu hugmyndir að stofnleiðaneti



# Leið A: Ráðhús - Kóp. Vatnsendi



## Leið B: BSÍ - Grafarvogur



**Skýringar**

-  B (Stofnleið) BSÍ - Grafarvogur
-  Blíðstöðvar á leið B





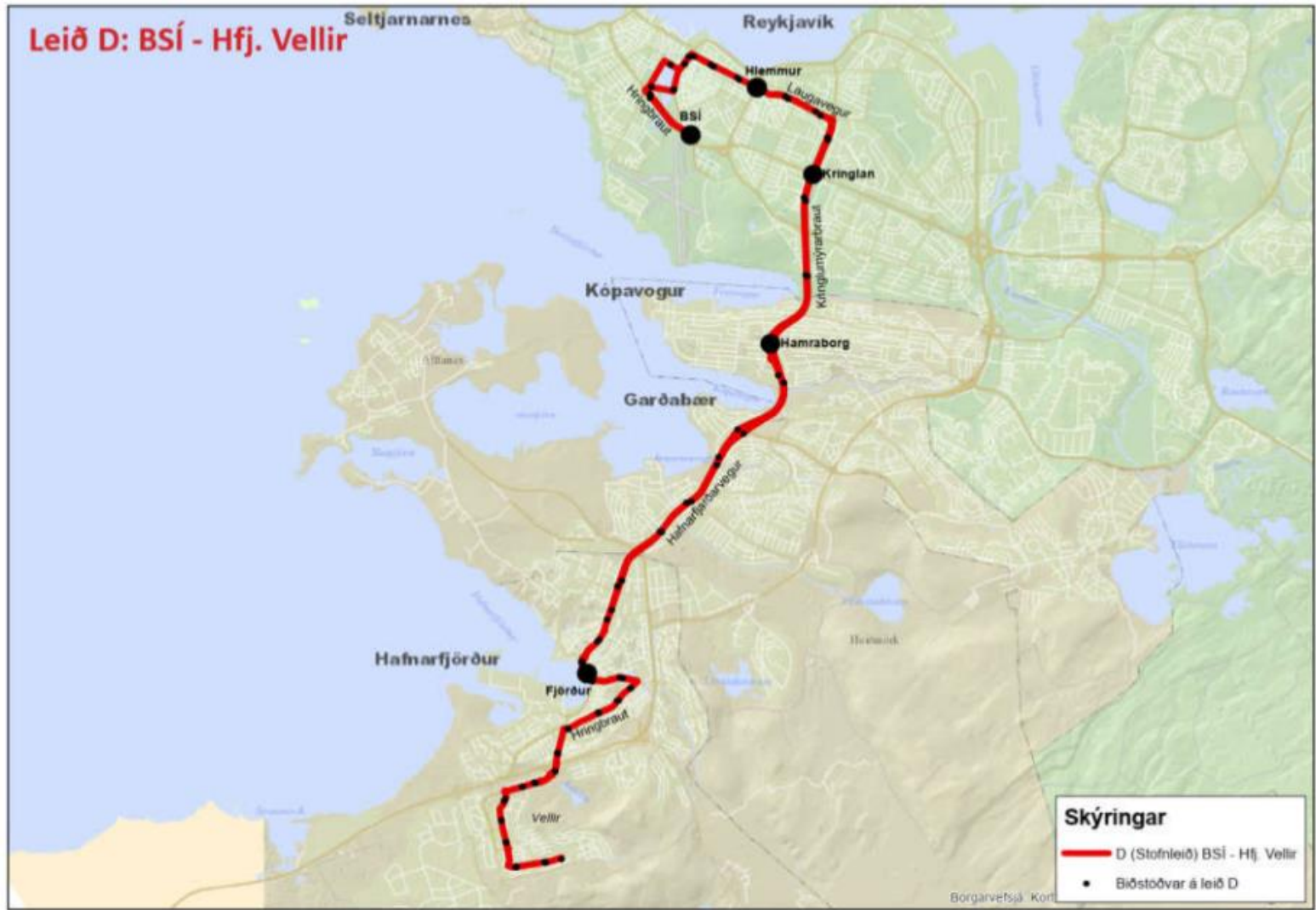
# Leið C: Seltjarnarnes - Breiðholt



**Skýringar**

-  C (Stofnleið) Seltjarnarnes - Breiðholt
-  Biðstöðvar á leið C

# Leið D: BSÍ - Hfj. Vellir



**Skýringar**

- D (Stofnleið) BSÍ - Hfj. Vellir
- Blástöðvar á leið D

# Leið E: Ráðhúsið - Mosfellsbær





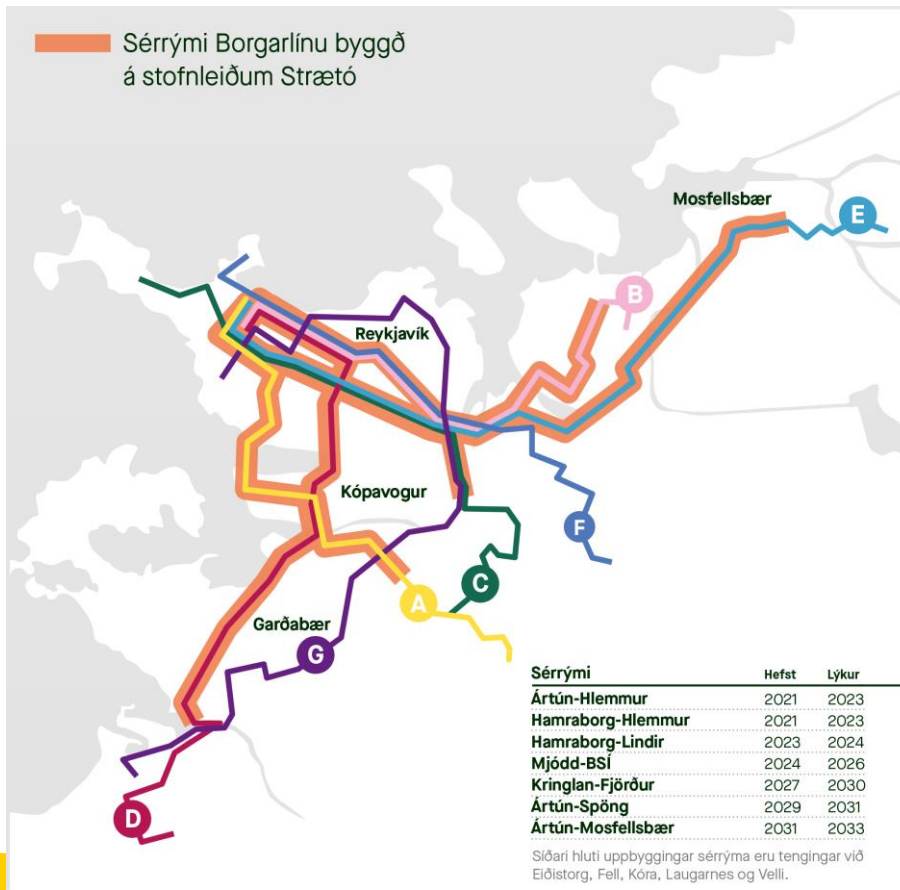
# Leið F: Grandi - Norðlingaholt



# Leið G: Rvk. flugvöllur - Hfj. Holt

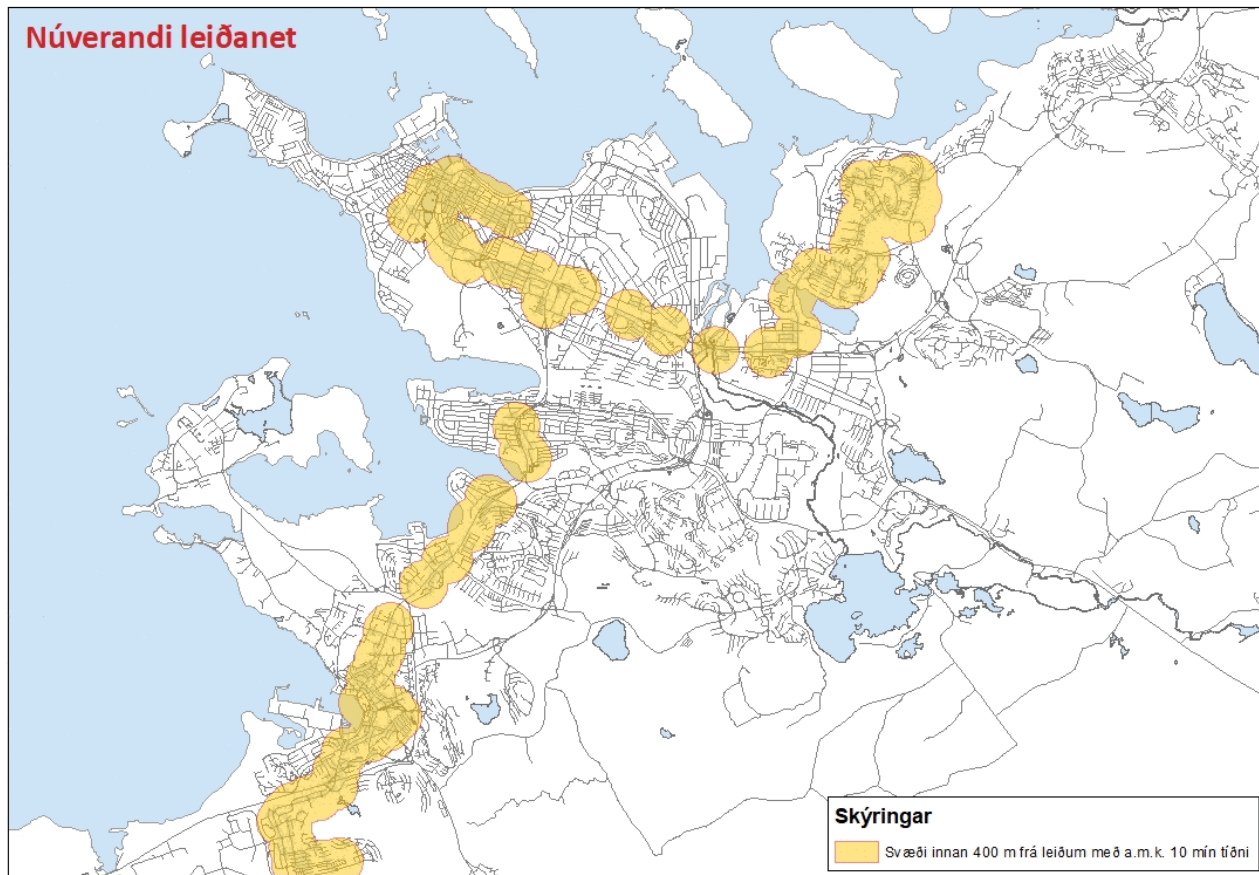


# Strætó og Borgarlínan



# Mun betra þjónustustig

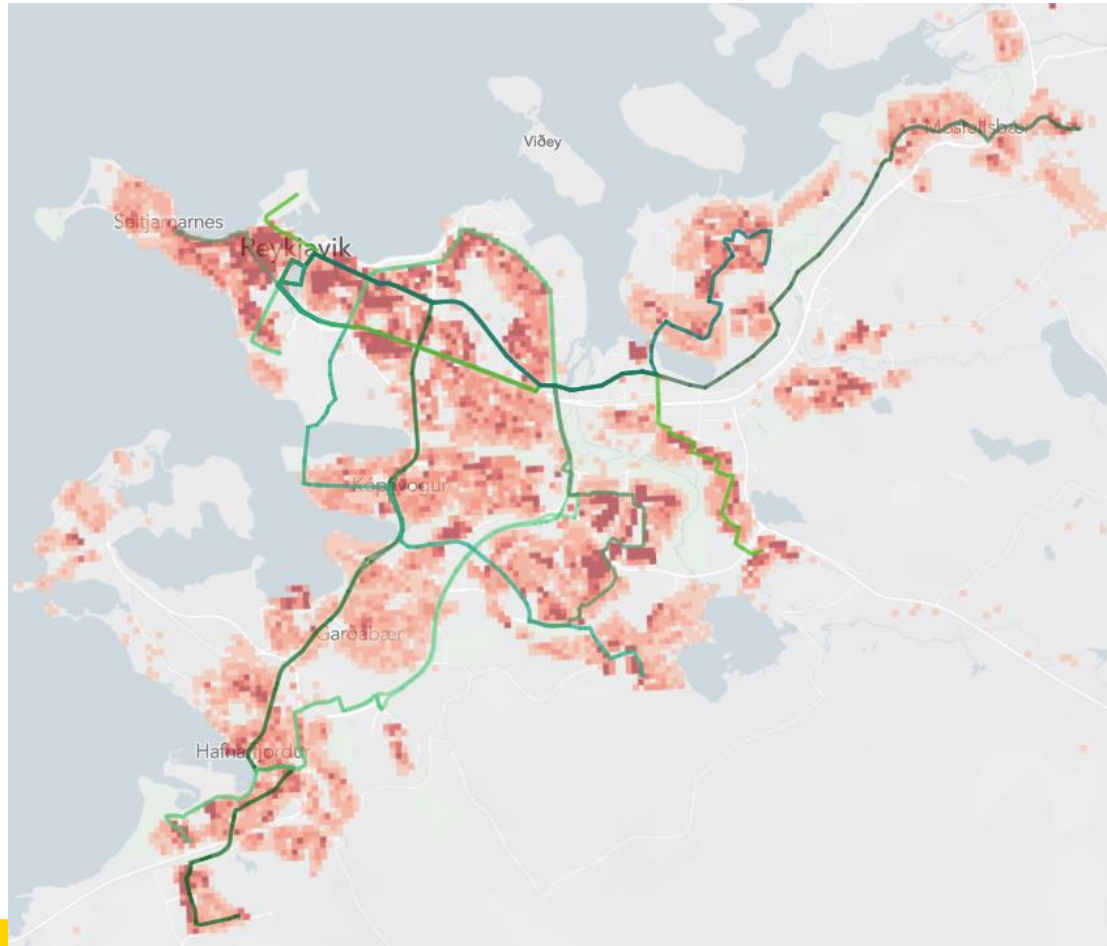
**NÝTT S**  
**LEIÐANET**





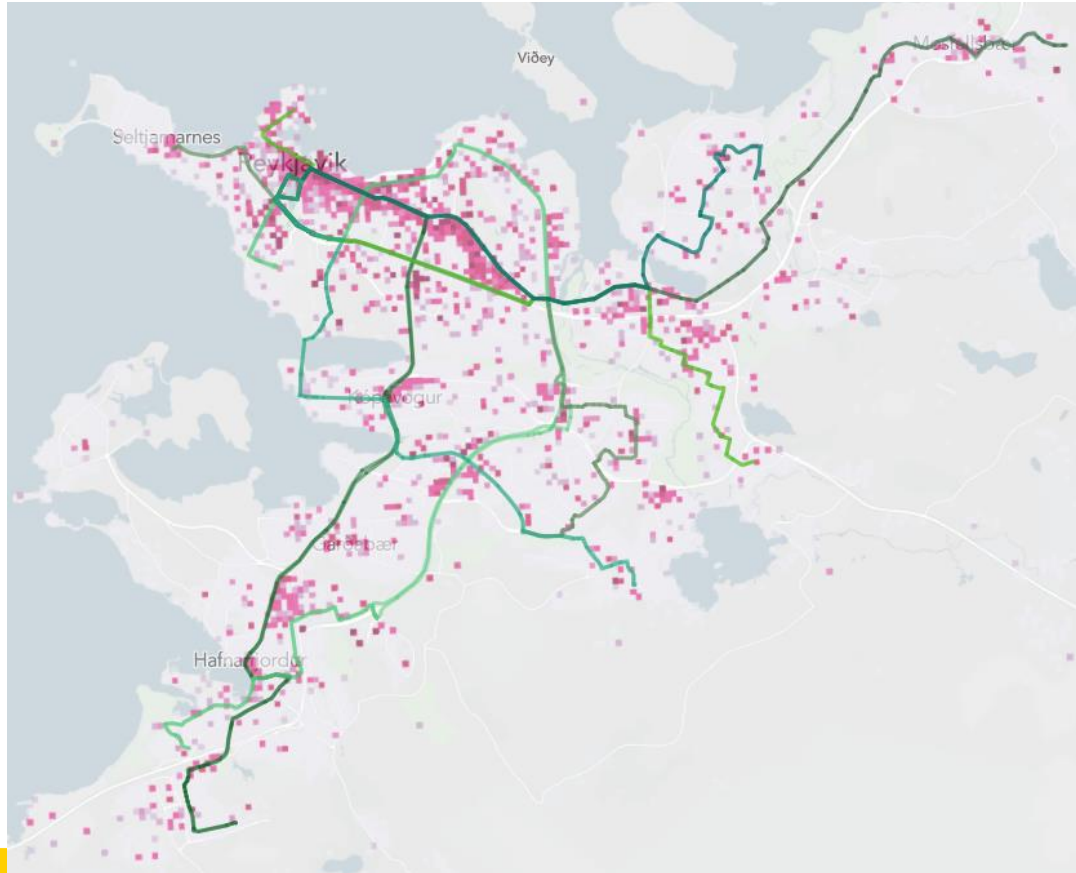
# Íbúapéttleiki 2019

**NÝTT S**  
**LEIÐANET**



# Þéttleiki verslana, þjónustu, skrifstofu og skóla (m<sup>2</sup>) 2019

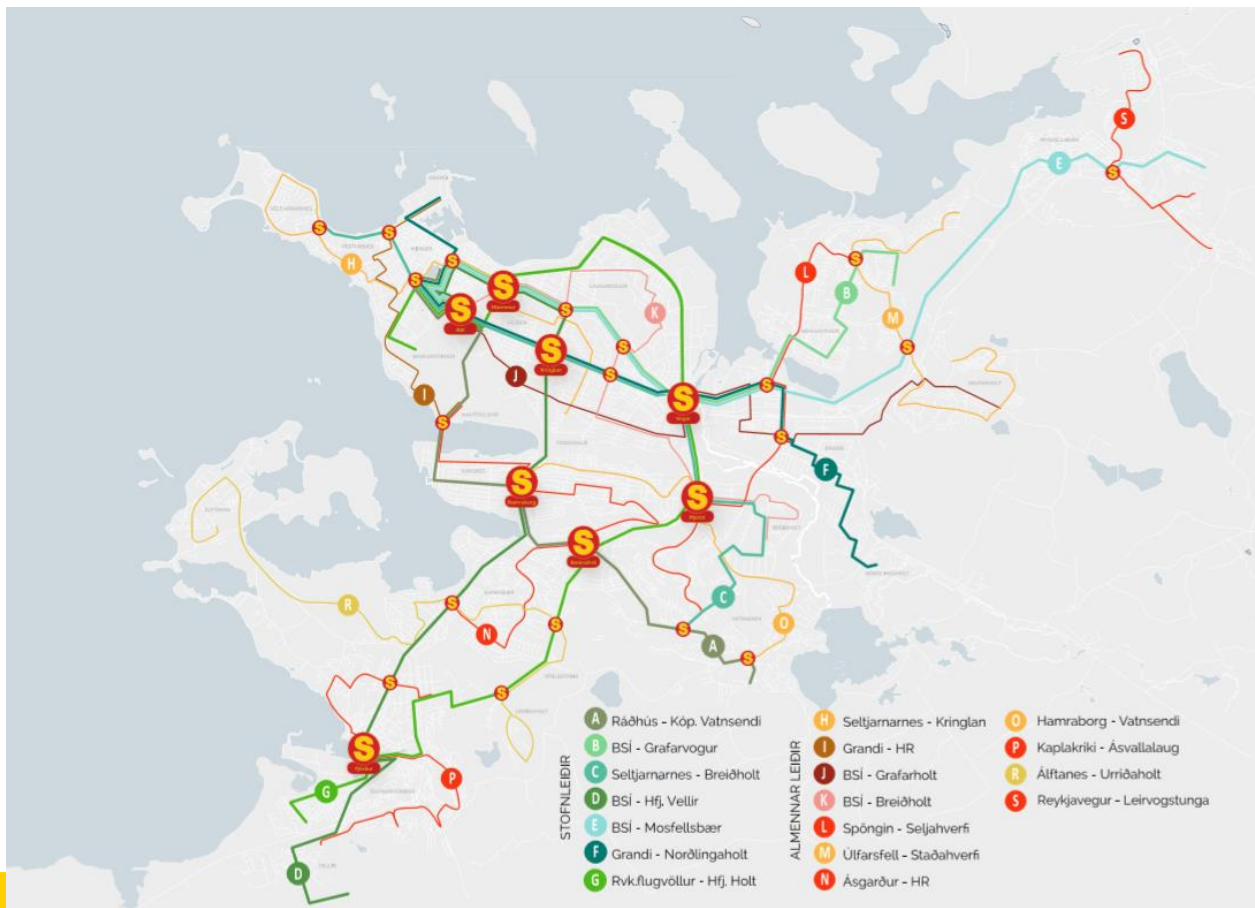
**NÝTT S**  
**LEIÐANET**





# Fyrstu hugmyndir að Nýju leiðaneti

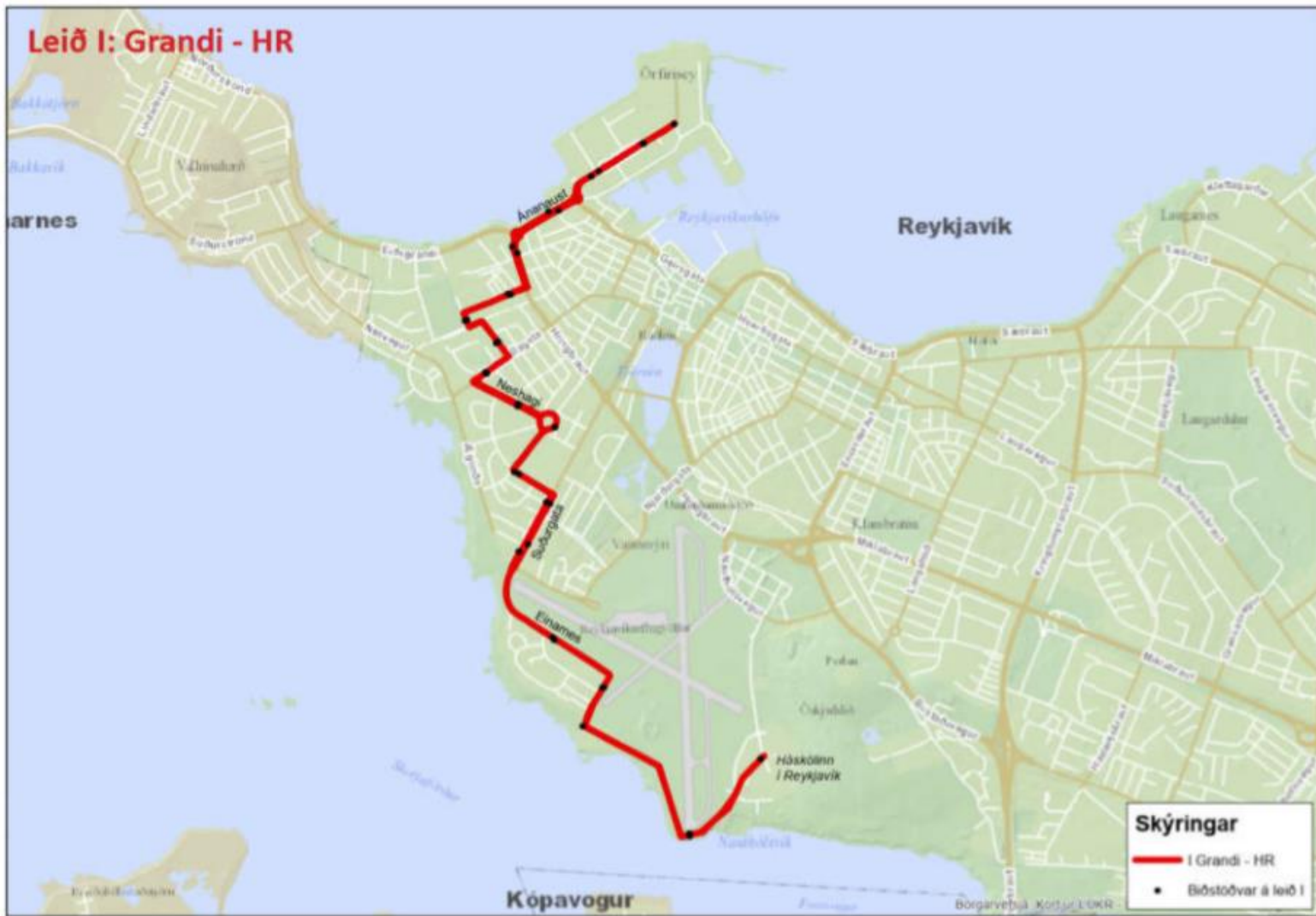
**NÝTT**   
**LEIÐANET**



# Leið H: Seltjarnarnes - LSH Fossvogi



# Leið I: Grandi - HR



Kópavogur

Borgarvefja Kortun.LOKR

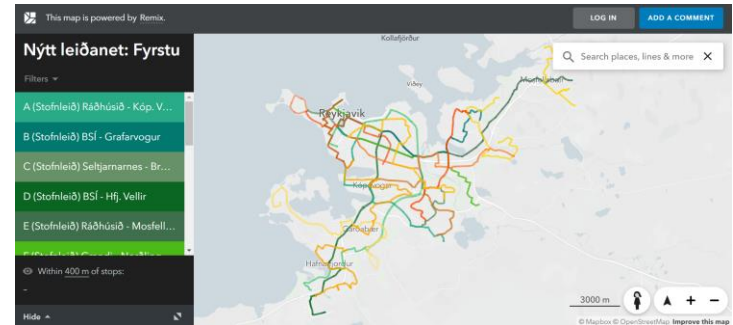
## Samráðsferli

- Fundir með fulltrúum allra sveitarfélaga á höfuðborgarsvæðinu
- Kynningar í borgar- og bæjarráðum sveitarfélaga, fyrir fagfóll sveitarfélaga og aðra – 19 kynningar
- Könnun til almennings á netinu/Strætó appinu – um 2.000 sv
- 7 opin hús fyrir almenning
- 3 opin hús fyrir vagnstjóra og starfsmenn Strætó
- Upplýsingasíða um verkefnið á vefsíðu Strætó, ásamt umfjöllun á fréttamiðlum og heimasíðum sveitarfélaga
- Kort sem sýnir fyrstu hugmyndir að Nýju leiðaneti aðgengilegt á netinu í rúmlega mánuð – skoðað yfir 16 þúsund sinnum og um 850 ábendingar bárust

DEKKJAVESLA ALLT AÐ 30% AF SÆTTUR AF GÆÐA DEKKJUM Tilboði gildir á meðan hágtíð er  
Sendum þitt um liad allt á þjó

Innlent | mbl | 9.10.2019 | 11:53 | Uppfært:12:31

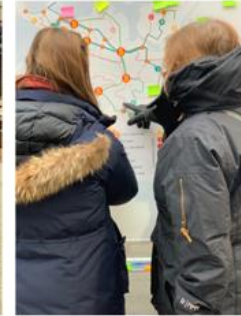
### Vilja að borgarar móti nýtt leiðanet strætó





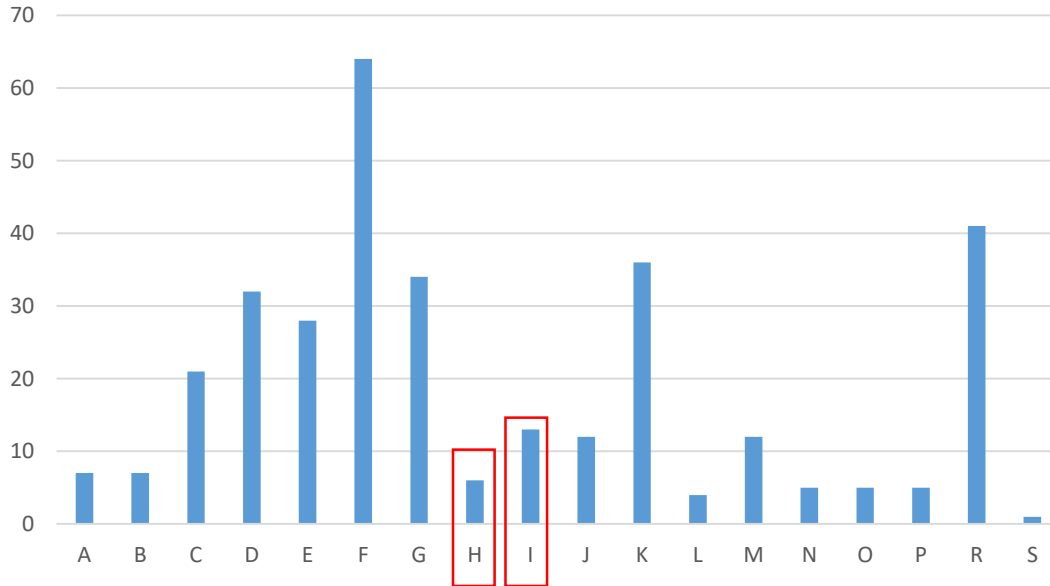
# Opin hús

**NÝTT S**  
**LEIÐANET**

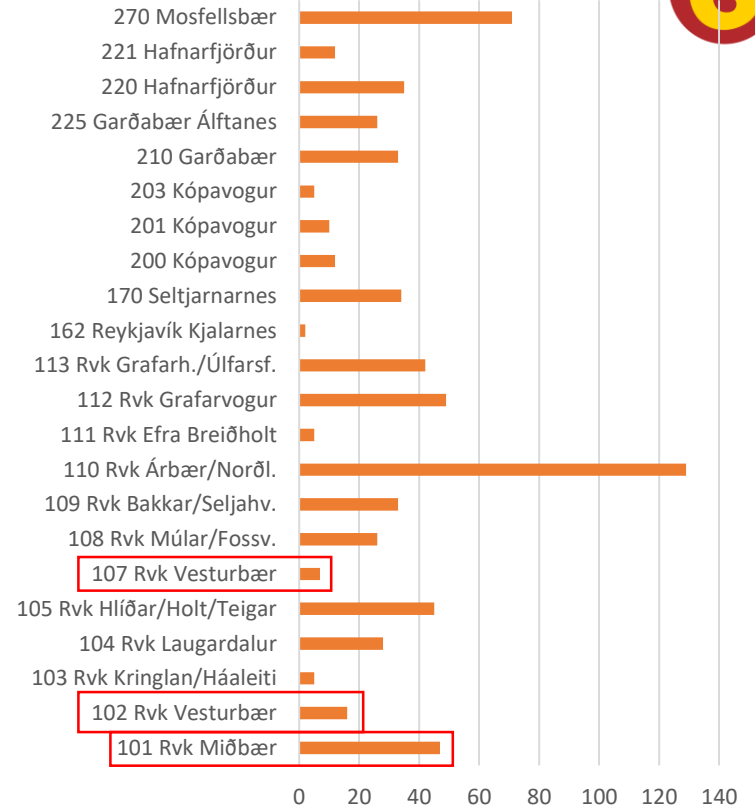


# Samantekt ábendinga

Ábendingar flokkaðar eftir leiðum

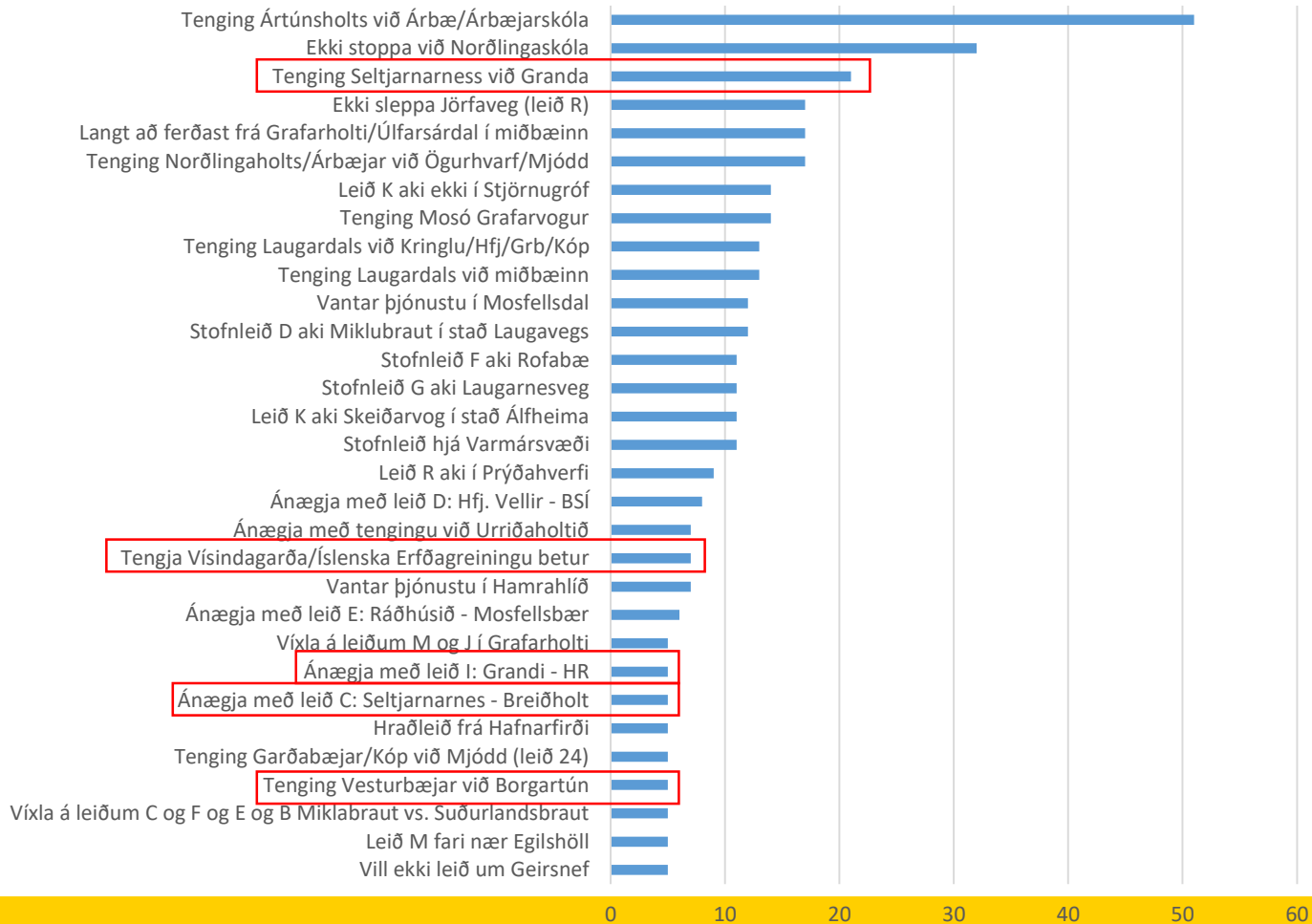


## Fjöldi ábendinga frá póstnúmerum



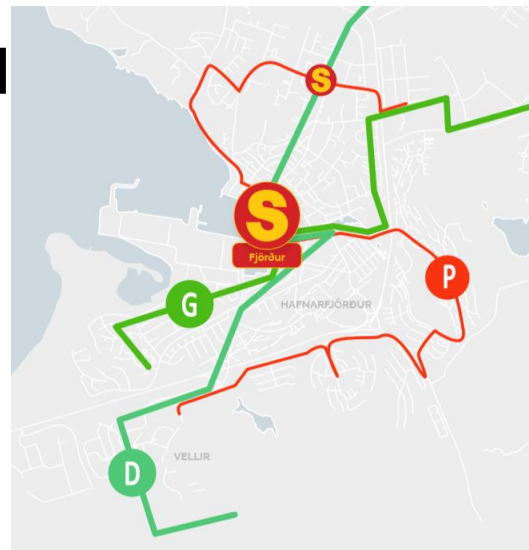


# Ábendingar - Nánari málaflokkar

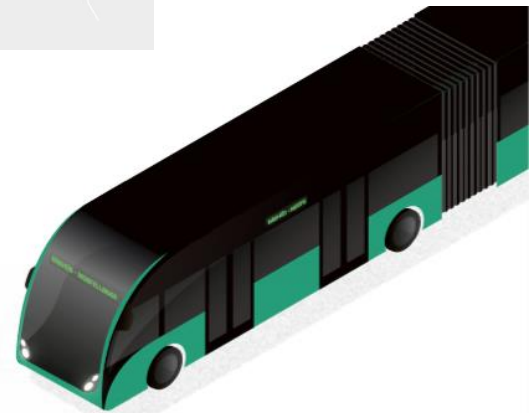


# Hvenær taka breytingarnar gild

- Innleitt í skrefum eftir því sem hægt er
- Fyrstu breytingar í Hafnarfirði næsta sumar
- Borgarlínan mun taka við hluta stofnleiða í áföngum eftir því sem sérrými byggist upp



**NÝTT S**  
**LEIÐANET**



# **BESTA**

## **LEIDIN**

