



Horizon Europe 2021-2027

Rannsóknir og þróun
Svið þjónustu og nýsköpunar

Dr. Magnús Yngvi Jósefsson



Leiðarljós

- Að efla þátttöku og árangur Reykjavíkur í rannsókna og nýsköpunarumhverfi Evrópu
- Að afla rannsókna og nýsköpunarstyrkja sem styðja við og fjármagna stefnur og áherslur Reykjavíkur og sem skapa tækifæri til nýsköpunar í Reykjavík
- Að afla þekkingar og efla þekkingarfærslu þvert á starfsemi Reykjavíkur
- Að efla tengsl Reykjavíkur við íslenskt og erlent þekkingar og nýsköpunarsamfélag
- Að auka aðdráttarafl Reykjavíkur sem rými (samfélagslegrar) nýsköpunar, sjálfbærni og tækniframfara
- Að efla hæfni Reykjavíkur til að takast á við framtíðina og umbreytingar sem henni fylgja





- Samgöngur
- Þjónusta
- Loftslagsmál
- Menntun
- Nýsköpun
- Atvinna
- Upplýsinga tækni
- Lýðræði
- Velferð

- SMART Green and Integrated Transport
- Secure Societies
- Climate Action, Resource Efficiency and Raw Materials
- Secure Green and Efficient Energy
- Europe in a Changing World. Inclusive, Innovative and Reflective Societies
- Health, Demographic Changes and Wellbeing



Samfélagslegar áskoranir





European
Commission

Horizon Europe

THE NEXT EU RESEARCH & INNOVATION
PROGRAMME (2021 – 2027)



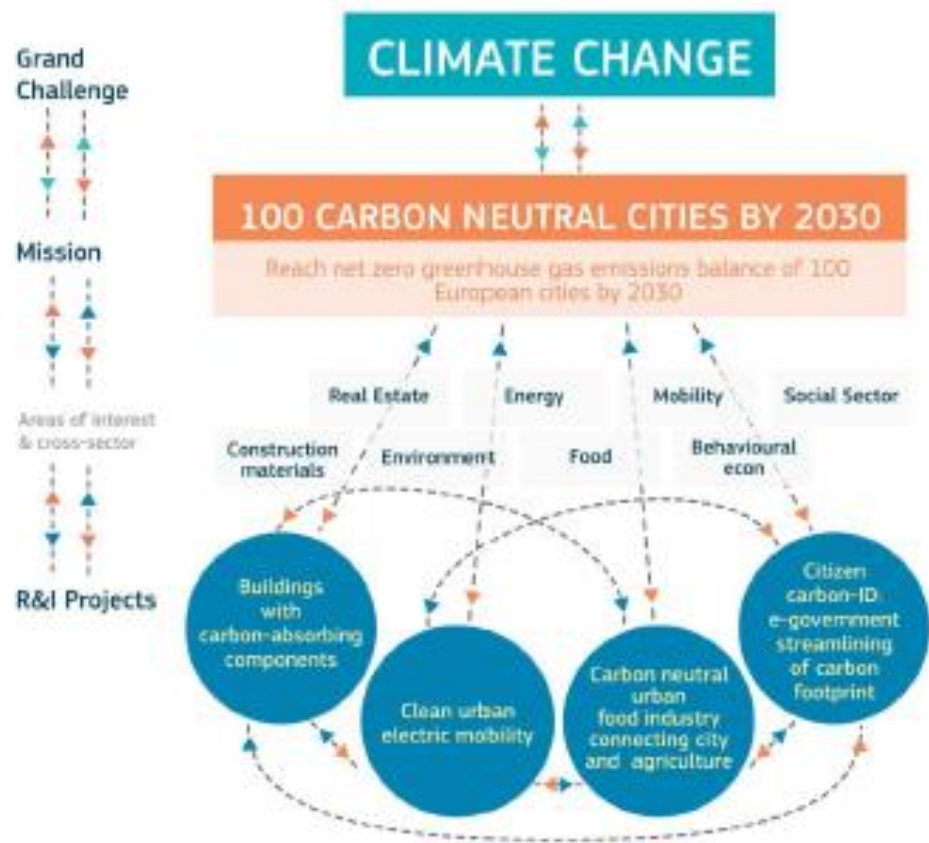




Leiðangrar (Missions)

- Krabbamein
- Aðgerðir í loftslagsmálum þ.m.t. samfélagslegar umbreytingar
- Vistkerfi og heilsufar hafsvæða, strandsvæða og vatnakerfa
- **Kolefnishlautlausar SMART borgir**
- Jarðvegsheilsa og matvæli

100 Kolefnishlutlausar borgir




SUSTAINABLE DEVELOPMENT GOALS



PARIS2015
UN CLIMATE CHANGE CONFERENCE
COP21-CMP11

Takk fyrir

Dr. Magnus Yngvi Josefsson
Rannsóknarstjóri
magnus.yngvi.josefsson@reykjavik.is

