



Hverfið mitt

2020 – Laugardalur





**HVAÐ
KÝST
ÞÚ?**



hverfidmitt.is





Hverfið mitt - almennt

- Hverfið mitt er samráðsverkefni íbúa og stjórnarsýslu um forgangsröðun og úthlutun fjármagns til smærri nýframkvæmda- og viðhaldsverkefna í hverfum borgarinnar.
- 696 verkefni kosin 2012-2018
- 3 milljarðar – 450 milljónir á ári
- 10 hverfi



Hverfið mitt 2019

- 1054 hugmyndir bárust alls í hugmyndasöfnuninni
- 406 tækar hugmyndir
- 236 á kjörseðlum í 10 hverfum
- 91 verkefni kosið
- **7 verkefni samtals kosin í Laugardal árið 2019 til framkvæmda 2020**
- 1663 gild atkvæði í Laugardal
- Kjörsókn alls árið 2019 var 12,55% alls – 12,3% árið 2018
- Í Laugardal var 12,2 % þátttaka, í 5. sæti af 10 hverfum.
- Í fyrra var líka 11,6% þátttaka í vesturbæ, bæting frá í fyrra.

Nr. 4.1 Lýsing á malarstígum í Laugardalnum



Yfirlitsmynd. Mkv. 1:2000 (A3)



Ljósmynd 1 - núverandi aðstæður



Ljósmynd 2- núverandi aðstæður



Yfirlitsmynd - Laugardalur

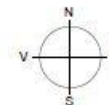
LÝSING VERKEFNIS:

Verkefnið felur í sér að setja upp lýsingu við göngustíg.

KOSTNAÐUR:

Áætlaður heildarkostnaður er 9 m. kr.

ÁÆTLUÐ STAÐSETNING ——— LJÓSMYNDASTAÐUR ▲



HVERFIÐ MITT 2020
04 Laugardalur

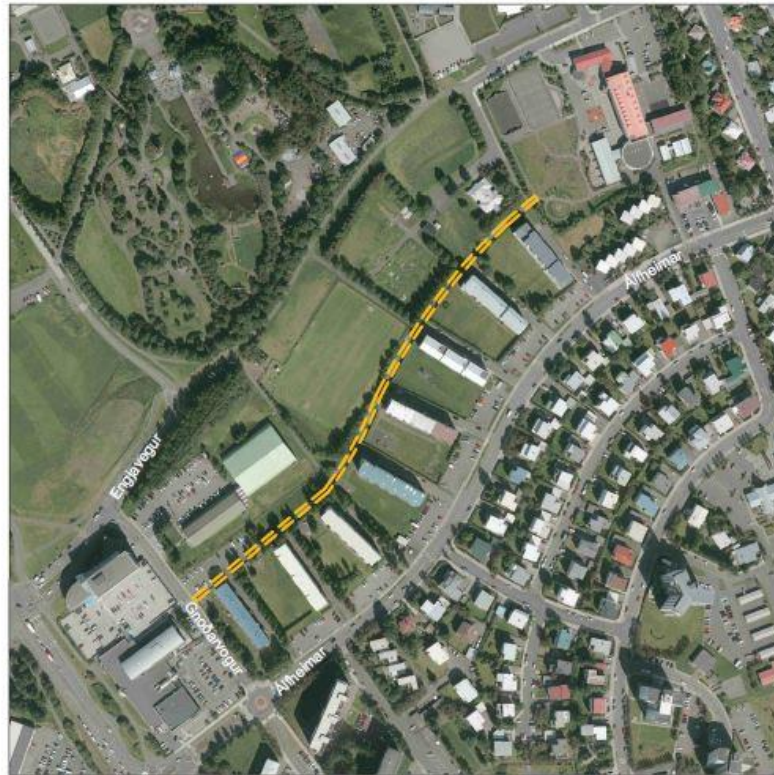
NR. 4.1
Lýsing á malarstígum í Laugardalnum

Frumhönnun

Reykjavíkurborg
Umhverfis- og skipulagssvið

Borgartún 12-14
105 Reykjavík
Sími: 411 1111

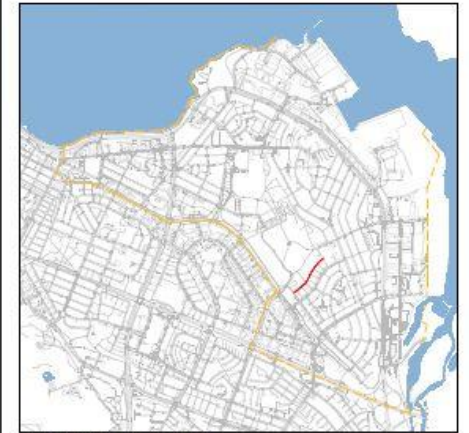
Nr. 4.2 Bæta lýsingu á göngustíg frá Glæsibæ að Langholtsskóla



Yfirlitsmynd. Mkv. 1:4000 (A3)



Ljósmynd - núverandi aðstæður



Yfirlitsmynd - Laugardalur

LÝSING VERKEFNIS:


Verkefnið felur í sér að setja upp lýsingu við göngustíg.

KOSTNAÐUR:

Áætlaður heildarkostnaður er 12 m. kr.

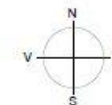
HVERFIÐ MITT 2020 04 Laugardalur

NR. 4.2
Bæta lýsingu á göngustíg frá
Glæsibæ að Langholtsskóla
Frumhönnun

 **Reykjavíkurborg**
Umhverfis- og skipulagssvið

Borgartún 12-14
105 Reykjavík
Sími: 411 1111

ÁÆTLUÐ STAÐSETNING  LJÓSMYNDASTAÐUR 



Nr. 4.6 Fótoltamark við Ljósheimaróló



Yfirlitsmynd. Mkv. 1:1000 (A3)



Dæmi um fótoltamark



Ljósmynd - núverandi aðstaður



Yfirlitsmynd - Laugardalur

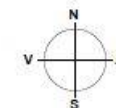
LÝSING VERKEFNIS:

Verkefnið felur í sér að setja upp fótoltamark við Ljósheimaróló.

KOSTNAÐUR:

Áætlaður heildarkostnaður er 3 m. kr.


ÁÆTLUÐ STAÐSETNING ——— LJÓSMYNDASTAÐUR ◀



HVERFIÐ MITT 2020
04 Laugardalur

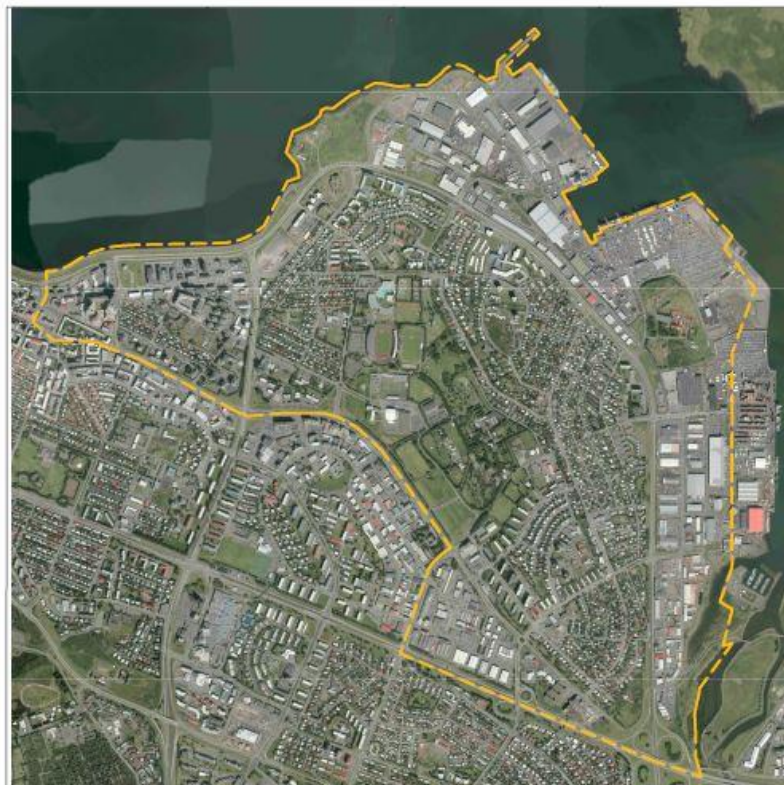
NR. 4.6
Fótoltamark við Ljósheimaróló

Frumhönnun

 Reykjavíkurborg
Umhverfis- og skipulagssvið

Borgartún 12-14
105 Reykjavík
Sími: 411 1111

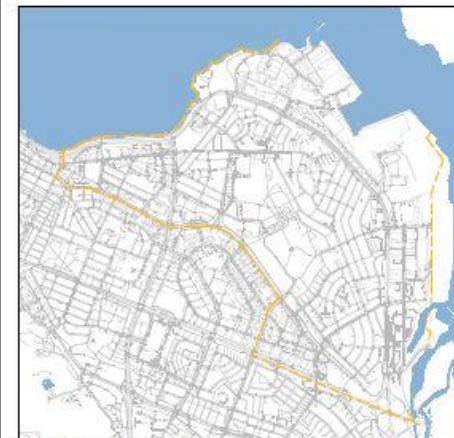
Nr. 4.10 Fleiri bekkir fyrir gangandi vegfarendur



Yfirlitsmynd, ekki í mæliskvarða (A3)



Dæmi um bekk



Yfirlitsmynd - Laugardalur

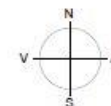
LÝSING VERKEFNIS:

Verkefnið felur í sér að setja upp bekkir á völdum stöðum í hverfinu.

KOSTNAÐUR:


Áætlaður heildarkostnaður er 3 m. kr.

ÁÆTLUÐ STAÐSETNING 



HVERFIÐ MITT 2020
04 Laugardalur
NR. 4.10
Fleiri bekkir fyrir gangandi vegfarendur

Frumhönnun

 **Reykjavíkurborg**
Umhverfis- og skipulagssvið

Borgartún 12-14
105 Reykjavík
Sími: 411 1111

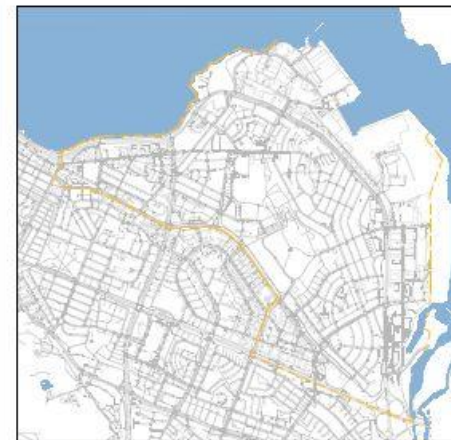
Nr. 4.12 Ungbarnarólur á leikvelli



Yfirlitsmynd, ekki í mæliskvarða (A3)



Dæmi um ungbarnarólu



Yfirlitsmynd - Laugardalur

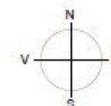
LÝSING VERKEFNIS:

Verkefnið felur í sér að setja upp ungbarnarólur á völdum leiksvæðum í hverfinu.

KOSTNAÐUR:


Áætlaður heildarkostnaður er 2 m. kr.

ÁÆTLUÐ STAÐSETNING 



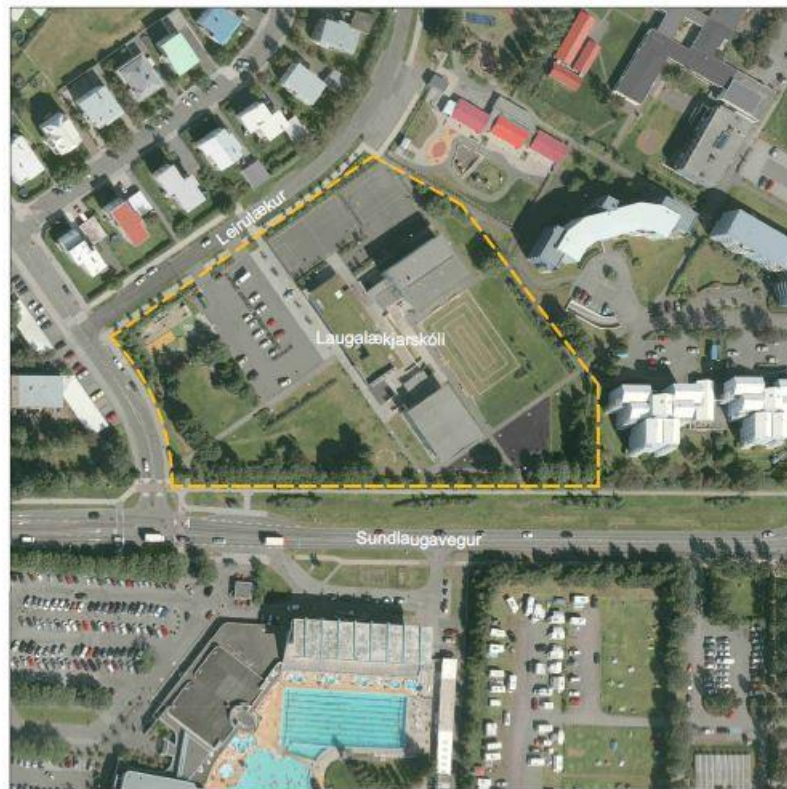
HVERFIÐ MITT 2020
04 Laugardalur
NR. 4.12
Ungbarnarólur á leikvelli

Frumhönnun

 **Reykjavíkurborg**
Umhverfis- og skipulagssvið

Borgartún 12-14
105 Reykjavík
Sími: 411 1111

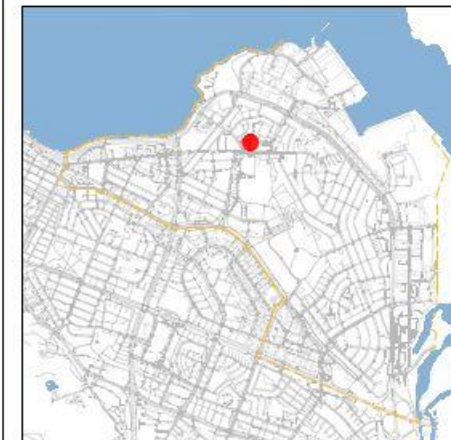
Nr. 4.13 Körfuboltavöllur



Yfirlitsmynd. Mkv. 1:2000 (A3)



Dæmi um mjúkt yfirborð á körfuboltavelli



Yfirlitsmynd - Laugardalur

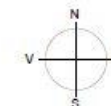
LÝSING VERKEFNIS:

Verkefnið felur í sér að setja mjúkt yfirborð á körfuboltavöllinn við Laugalækjarskóla.

KOSTNAÐUR:


Áætlaður heildarkostnaður er 10 m. kr.

ÁÆTLUÐ STAÐSETNING 



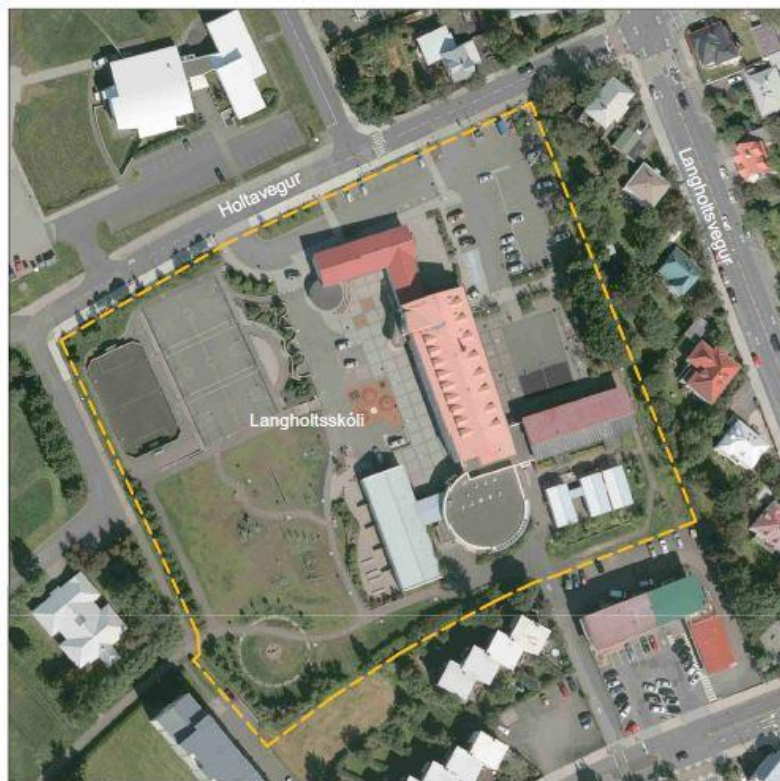
HVERFIÐ MITT 2020
04 Laugardalur
NR. 4.13
Körfuboltavöllur

Frumhönnun

 Reykjavíkurborg
Umhverfis- og skipulagssvið

Borgartún 12-14
105 Reykjavík
Sími: 411 1111

Nr. 4.18 Lagfæring á lóð Langholtsskóla vegna vatnssöfnunar



Yfirlitsmynd. Mkv. 1:1500 (A3)



Ljósmynd - núverandi aðstæður



Yfirlitsmynd - Laugardalur

LÝSING VERKEFNIS:

Verkefnið felur í sér að gera endurbætur þar sem vatnssöfnun er vandamál á lóðinni.

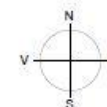
KOSTNAÐUR:

Áætlaður heildarkostnaður er 10 m. kr.

ÁÆTLUÐ STAÐSETNING



LJÓSMYNDASTAÐUR



HVERFIÐ MITT 2020
04 Laugardalur

NR. 4.18
Lagfæring á lóð Langholtsskóla vegna
vatnssöfnunar
Frumhönnun




Reykjavíkurborg
Umhverfis- og skipulagssvið

Borgartún 12-14
105 Reykjavík
Sími: 411 1111

Hverfið mitt – breytingar?

1. Lagt er til að a.m.k tvö stöðugildi sinni daglegum rekstri verkefnisins og starfi jöfnum höndum á mannréttinda- og lýðræðisskrifstofu og þjónustu- og nýsköpunarsviði en ábyrgð verkefnisins verði á mannréttinda- og lýðræðisskrifstofu. Fulltrúi verkefnisins er í lýðræðis- og samráðsteymi. Á umhverfis- og skipulagssviði séu það tvö stöðugildi sem sinni daglegum rekstri verkefnisins.
2. Lagt er til að framvegis verði kosið í verkefninu Hverfið mitt annað hvert ár. Slíkt yrði gert til þess að auka, samráð, gæði og skilvirkni verkefnisins. Fjármagnið sem yrði til ráðstöfunar í hvert sinn verði tvöfaldað, fari úr 450 milljónum á ári í 900 milljónir annað hvert ár. Miðað verði við að næst verði kosið árið 2021.
3. Lagt er til að skilgreining verkefnisins verði endurskoðuð þannig að viðhaldsverkefni verði ekki lengur hluti af því heldur þeim beint í ábendingavefinn.
4. Samráð verði aukið og eflt í öllu ferli verkefnisins. □ Milli stofnana, sviða og deilda Reykjavíkurborgar. □ Milli verkefnastjóra verkefnisins og hugmyndahöfunda. □ Milli verkefnastjóra verkefnisins og hugmyndahöfunda við nærsamfélagið á framkvæmdatíma.

- 
- Með von um gott samstarf
 - Takk fyrir
- 