



# Hverfið mitt

2019 – Grafarholt og Úlfarsárdalur





**HVAÐ  
KÝST  
ÞÚ?**



[hverfidmitt.is](http://hverfidmitt.is)





# Hverfið mitt - almennt

- Hverfið mitt er samráðsverkefni íbúa og stjórnarsýslu um forgangsröðun og úthlutun fjármagns til smærri nýframkvæmda- og viðhaldsverkefna í hverfum borgarinnar.
- 696 verkefni kosin 2012-2018
- 3 milljarðar – 450 milljónir á ári
- 10 hverfi



# Hverfið mitt 2019

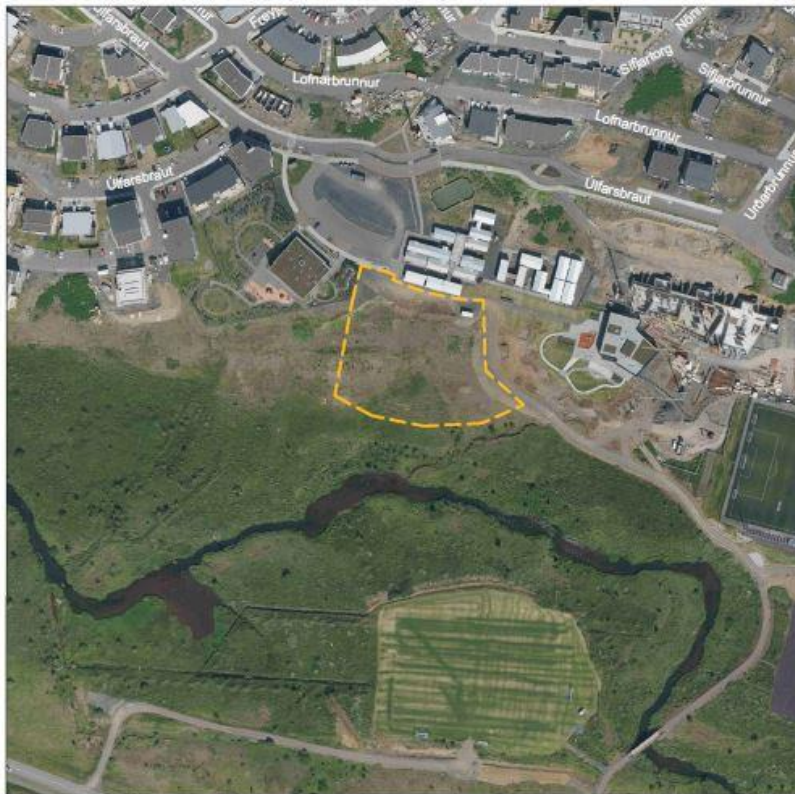
- 1054 hugmyndir bárust í hugmyndasöfnuninni
- 406 tækar hugmyndir
- 236 á kjörseðlum í 10 hverfum
- 91 verkefni kosið
- Kjörsókn árið 2019, 12,55% – 12,3% árið 2018
- 7 verkefni valin í Grafarholti og Úlfarsárdal til framkvæmda 2020
- 1097 gild atkvæði
- 17,76 % þátttaka 1. sæti í borginni – 17,9 árið 2018



## Grafarholt og Úlfarsárdalur– 7 verkefni kosin 2019

- Sleðabrekka í Úlfarsárdal
- Fleiri ruslatunnur í Grafarholtið
- Niðurgrafin trampólín
- Fleiri tré við Reynisvatn
- Gönguleiðakort
- Gróðursetning við Úlfarsfell
- Ruslatunnur í Úlfarsárdal

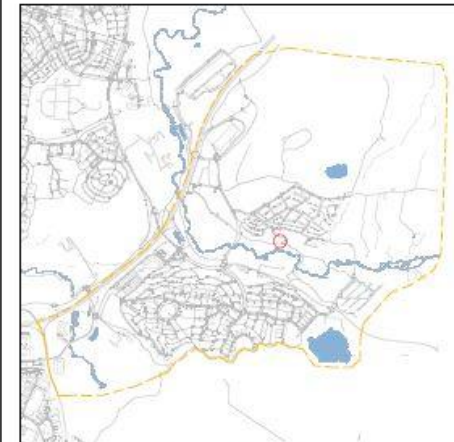
## Nr. 10.10 Sleðabrekka í Úlfarsárdal



Yfirlitsmynd, ekki í mælikvarða (A3)



Dæmi um sleðabrekku



Yfirlitsmynd - Grafarholt / Úlfarsárdalur

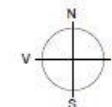
### LÝSING VERKEFNIS:

Verkefnið felur í sér að útbúa sleðabrekku fyrir neðan Dalsskóla.

### KOSTNAÐUR:

Áætlaður heildarkostnaður er 8 m. kr.

ÁÆTLUÐ STAÐSETNING 



**HVERFIÐ MITT 2020**  
**10 Grafarholt/Úlfarsárdalur**  
NR. 10.10  
Sleðabrekka í Úlfarsárdal

Frumhönnun

 **Reykjavíkurborg**  
Umhverfis- og skipulagssvið

Borgartún 12-14  
105 Reykjavík  
Sími: 411 1111

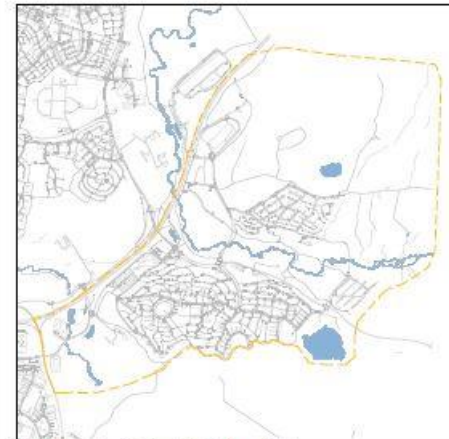
## Nr. 10.21 Fleiri ruslatunnur í Grafarholtið



Yfirlitsmynd, ekki í mæliskvarða (A3)



Dæmi um ruslatunnu og ruslastamp



Yfirlitsmynd - Grafarholt / Úlfarsárdalur

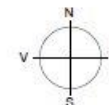
### LÝSING VERKEFNIS:

Verkefnið felur í sér að setja upp ruslafötur/ruslastampa á völdum stöðum í hverfinu..

### KOSTNAÐUR:


Áætlaður heildarkostnaður er 3 m. kr.

ÁÆTLUÐ STAÐSETNING 



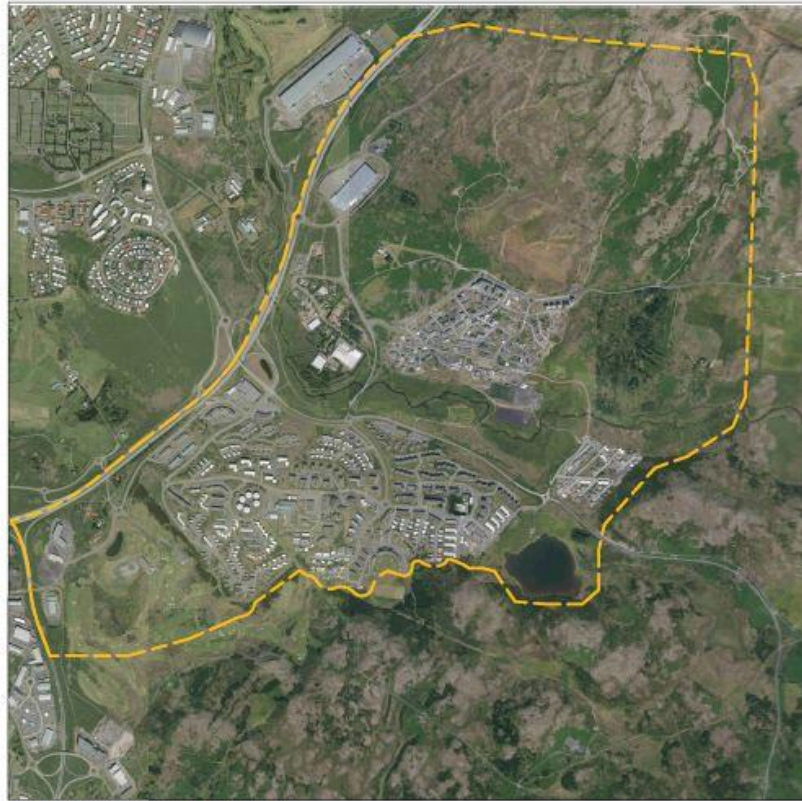
**HVERFIÐ MITT 2020**  
10 Grafarholt/Úlfarsárdalur  
NR. 10.21  
Fleiri ruslatunnur í Grafarholtið

Frumhönnun

 **Reykjavíkurborg**  
Umhverfis- og skipulagssvið

Borgartún 12-14  
105 Reykjavík  
Sími: 411 1111

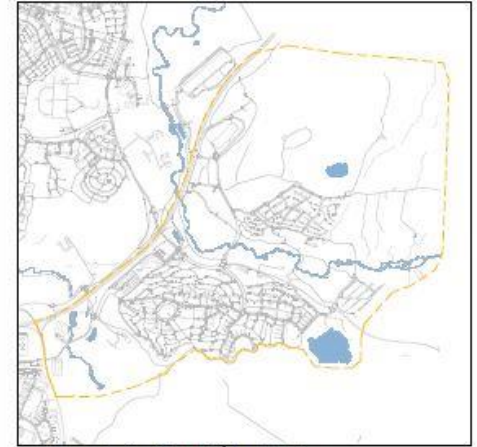
## Nr. 10.6 Niðurgrafin trampólín



Yfirlitsmynd, ekki í mæliskvarða (A3)



Dæmi um niðurgrafið trampólín



Yfirlitsmynd - Grafarholt / Úlfarsárdalur

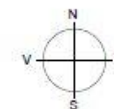
### LÝSING VERKEFNIS:

Verkefnið felur í sér að setja upp trampólín á völdum stað í hverfinu.

### KOSTNAÐUR:


Áætlaður heildarkostnaður er 3 m. kr.

ÁÆTLUÐ STAÐSETNING 



**HVERFIÐ MITT 2020**  
**10 Grafarholt/Úlfarsárdalur**  
NR. 10.6  
Niðurgrafin trampólín

Frumhönnun

 **Reykjavíkurborg**  
Umhverfis- og skipulagssvið

Borgartún 12-14  
105 Reykjavík  
Sími: 411 1111



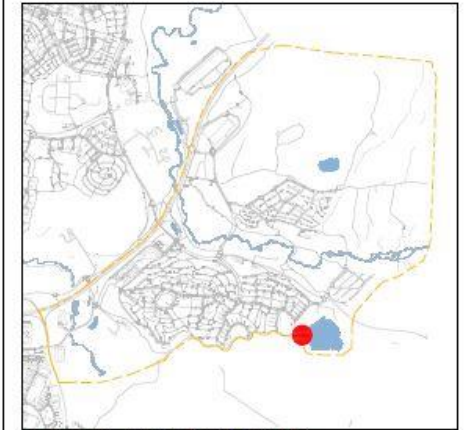
## Nr. 10.2 Fleiri tré við Reynisvatn



Yfirlitsmynd, ekki í mæliskvarða (A3)



Dæmi um birki



Yfirlitsmynd - Grafarholt / Úlfarsárdalur

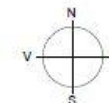
### LÝSING VERKEFNIS:

Verkefnið felur í sér að gróðursetja tré við Reynisvatn.

### KOSTNAÐUR:

Áætlaður heildarkostnaður er 5 m. kr.

ÁÆTLUÐ STAÐSETNING 



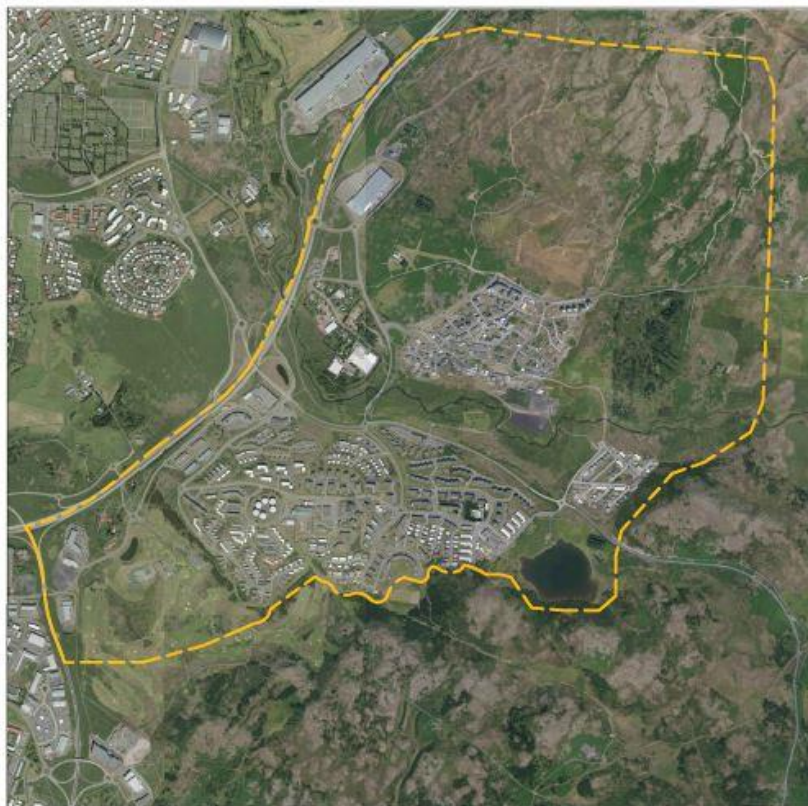
**HVERFIÐ MITT 2020**  
**10 Grafarholt/Úlfarsárdalur**  
NR. 10.2  
Fleiri tré við Reynisvatn

Frumhönnun

 **Reykjavíkurborg**  
Umhverfis- og skipulagssvið

Borgartún 12-14  
105 Reykjavík  
Sími: 411 1111

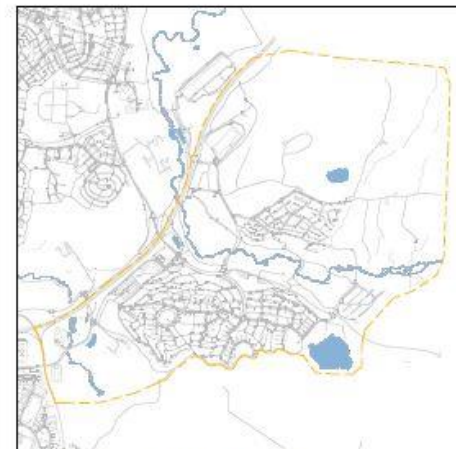
## Nr. 10.11 Gönguleiðakort



Yfirlitsmynd, ekki í mælikvarða (A3)



Fólk á leið í göngu með gönguleiðakort í farteskinu



Yfirlitsmynd - Grafarholt / Úlfarsárdalur

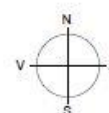
### LÝSING VERKEFNIS:

Verkefnið felur í sér að útbúa gönguleiðakort um hverfið og næsta nágrenni og setja upp á 2-3 stöðum í hverfinu skilti með gönguleiðakorti.

### KOSTNAÐUR:


Áætlaður heildarkostnaður er 5 m. kr.

ÁÆTLUÐ STAÐSETNING 



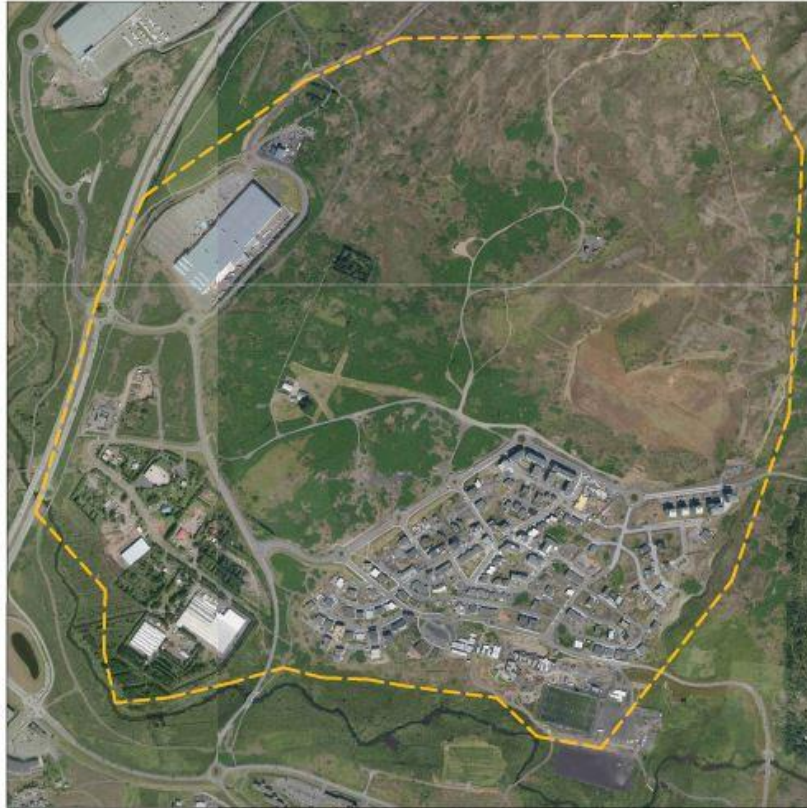
**HVERFIÐ MITT 2020**  
**10 Grafarholt/Úlfarsárdalur**  
NR. 10.11  
Gönguleiðakort

Frumhönnun

 **Reykjavíkurborg**  
Umhverfis- og skipulagssvið

Borgartún 12-14  
105 Reykjavík  
Sími: 411 1111

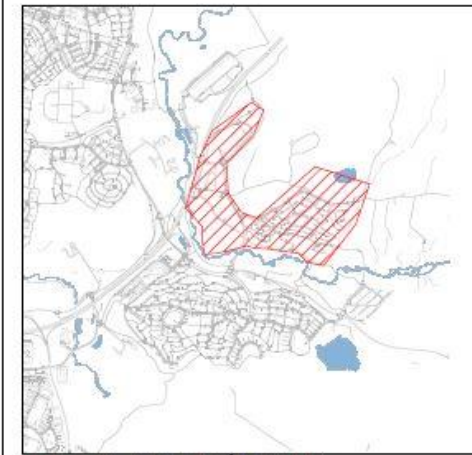
## Nr. 10.14 Gróðursetning við Úlfarsfell



Yfirlitsmynd, ekki í mæliskvarða (A3)



Dæmi um birkitré



Yfirlitsmynd - Grafarholt / Úlfarsárdalur

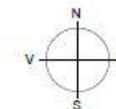
### LÝSING VERKEFNIS:

Verkefnið felur í sér að gróðursetja tré við Úlfarsfell.

### KOSTNAÐUR:

Áætlaður heildarkostnaður er 4 m. kr.

ÁÆTLUÐ STAÐSETNING 



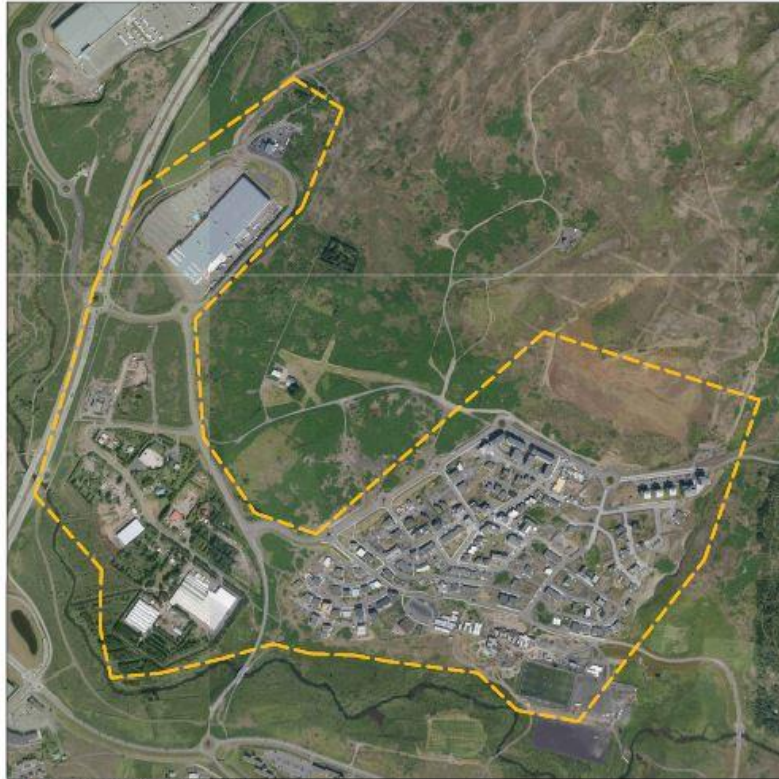
**HVERFIÐ MITT 2020**  
**10 Grafarholt/Úlfarsárdalur**  
NR. 10.14  
Gróðursetning við Úlfarsfell

Frumhönnun

 **Reykjavíkurborg**  
Umhverfis- og skipulagssvið

Borgartún 12-14  
105 Reykjavík  
Sími: 411 1111

## Nr. 10.15 Ruslatunnur í Úlfarsárdal

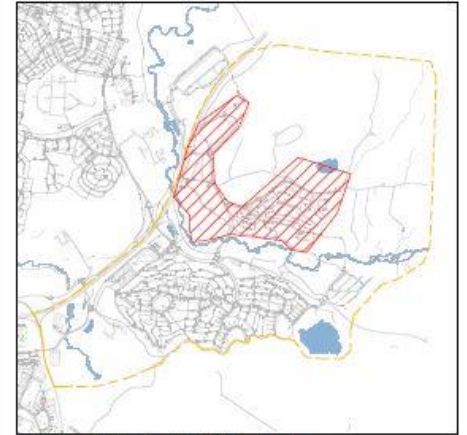


Yfirlitsmynd, ekki í mælikvarða (A3)

ÁÆTLUÐ STAÐSETNING 



Dæmi um ruslatunnu og ruslastamp



Yfirlitsmynd - Grafarholt / Úlfarsárdalur

### LÝSING VERKEFNIS:


Verkefnið felur í sér að setja upp ruslatunnu/ruslastampa á völdum stöðum í hverfinu.

### KOSTNAÐUR:

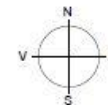
Áætlaður heildarkostnaður er 3 m. kr.

**HVERFIÐ MITT 2020**  
**10 Grafarholt/Úlfarsárdalur**  
NR. 10.15  
Ruslatunnur í Úlfarsárdal

Frumhönnun


 **Reykjavíkurborg**  
Umhverfis- og skipulagssvið

Borgartún 12-14  
105 Reykjavík  
Sími: 411 1111



# Hverfið mitt – breytingar?

1. Lagt er til að a.m.k tvö stöðugildi sinni daglegum rekstri verkefnisins og starfi jöfnum höndum á mannréttinda- og lýðræðisskrifstofu og þjónustu- og nýsköpunarsviði en ábyrgð verkefnisins verði á mannréttinda- og lýðræðisskrifstofu. Fulltrúi verkefnisins er í lýðræðis- og samráðsteymi. Á umhverfis- og skipulagssviði séu það tvö stöðugildi sem sinni daglegum rekstri verkefnisins.
2. Lagt er til að framvegis verði kosið í verkefninu Hverfið mitt annað hvert ár. Slíkt yrði gert til þess að auka, samráð, gæði og skilvirkni verkefnisins. Fjármagnið sem yrði til ráðstöfunar í hvert sinn verði tvöfaldað, fari úr 450 milljónum á ári í 900 milljónir annað hvert ár. Miðað verði við að næst verði kosið árið 2021.
3. Lagt er til að skilgreining verkefnisins verði endurskoðuð þannig að viðhaldsverkefni verði ekki lengur hluti af því heldur þeim beint í ábendingavefinn.
4. Samráð verði aukið og eflt í öllu ferli verkefnisins. □ Milli stofnana, sviða og deilda Reykjavíkurborgar. □ Milli verkefnastjóra verkefnisins og hugmyndahöfunda. □ Milli verkefnastjóra verkefnisins og hugmyndahöfunda við nærsamfélagið á framkvæmdatíma.

- 
- Með von um gott samstarf
  - Takk fyrir
- 