

Innleiðing Hlöðunnar

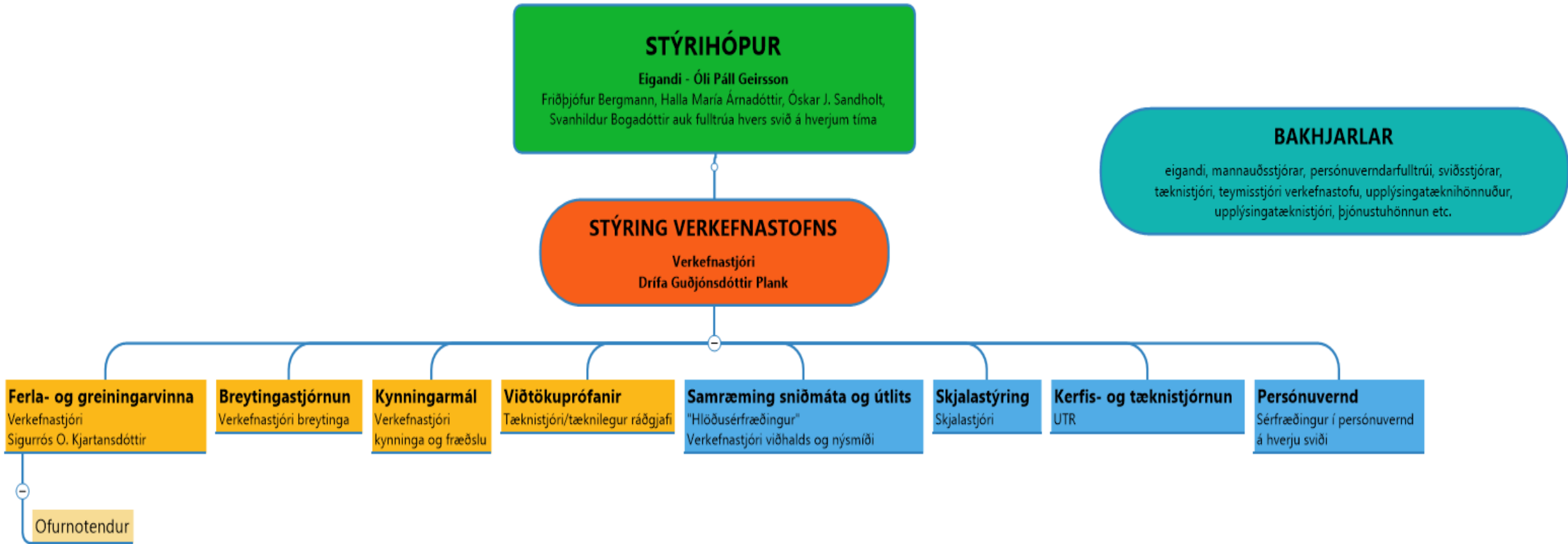
KYNNING FYRIR MANNRÉTTINDA-,
NÝSKÖPUNAR- OG LÝÐRÆÐISRÁÐI

DRÍFA GUÐJÓNSDÓTTIR PLANK
VERKEFNASTJÓRI – STAFRÆN REYKJAVÍK

Hvað er Hlaðan?

- ✓ Nýtt **UPPLÝSINGASTJÓRNUNARKERFI** borgarinnar
- ✓ GoPro Foris hugbúnaður frá Hugvit hf. í kjölfar samkeppnisviðræðna 14030
- ✓ Samningstími eru 10 ár (með framlengingum max 16 ár)
- ✓ Hlaðan er aðgengilegt um vafra
- ✓ Sjá tilkynningu <https://innri.reykjavik.is/is/articles/hladan>

Stjórnsýsla verkefnisins



Markmið og lykilaður

- Innleiðing á breytingum með áherslu á mannlega þáttinn og breytingastjórnun
- **Markmið verkefnisins** eru eftirfarandi:
 - ✓ Hlaðan komin í rekstur hjá miðlægri stjórnsýslu fyrir árslok 2020
 - ✓ Að Hlaðan verði notuð eins og ætlað er
 - ✓ Lokun eldri kerfa og uppsögn leyfa
- **Lykilaður**
 - ✓ Innleitt kerfi Hlöðunnar hjá miðlægri stjórnsýslu Reykjavíkurborgar

Innleiðingaráætlun Hlöðunnar Fyrsti áfangi 2020

1

- Þjónustu- og nýsköpunarsvið
- Fjármála- og áhættustýring
- Mannauðs- og starfsumhverfissvið
- Miðlæg stjórnsýsla - Ráðhús

2

- Umhverfis- og skipulagssvið

3

- Skóla- og frístundarsvið

4

- Velferðarsvið

5

- Íþróttá- og tómstundasvið

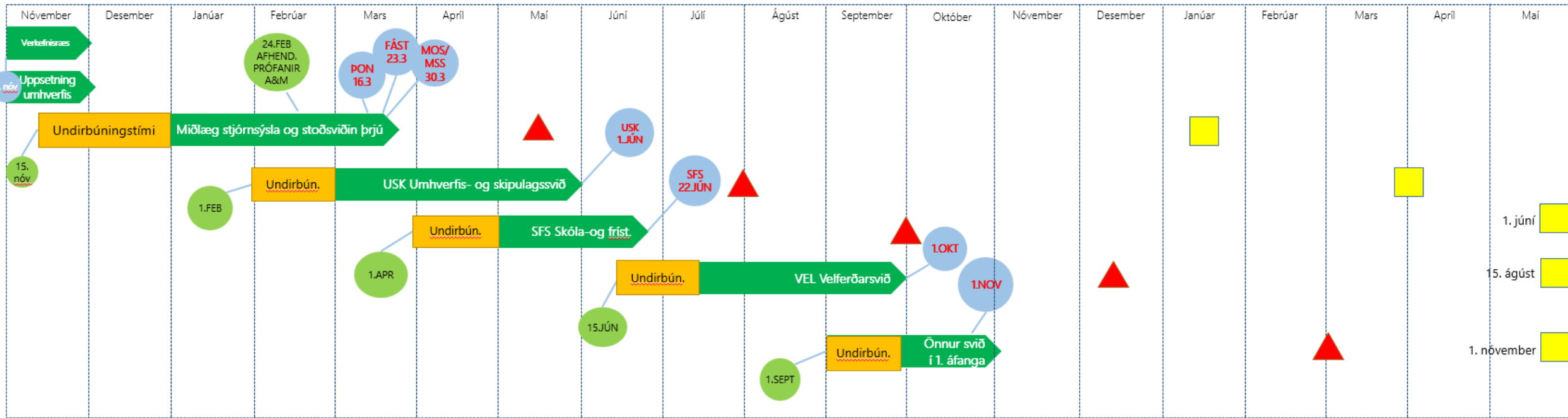
Menningar- og ferðamálasvið

Innri endurskoðun

Umboðsmaður borgarbúa

Tímalína innleiðingar – áætlun

HLAÐAN A, B og C-KRÖFUR



UPPHAF FERLA OG GREININGAR-VINNU

GANG-SETNING OG NÁMSKEIÐ

▲ B-kröfur
■ C-kröfur

Innleiðingarferlið

Verkferlar eru metnir og ákveðið hvernig best er að endurspegla verklag í Hlöðunni

Fyrst í prófunar-, síðan í raunumhverfi

Aðlögun, stillingar, yfirfærsla gagna, tengingar við önnur kerfi, viðtökuprófanir, kennsla

Stærsta áskorunin að ná breytingu á verklagi í gegn



Rafræn skil

- Sótt um rafræn skil til Borgarskjalasafns
- Vinnusparnaður
- Aukið öryggi gagna
- Leit einfölduð

Kostnaður

Tegund kostnaðar	Áætlaður kostnaður til 10 ára (Millj. kr. m/vsk)	Áætlað til greiðslu 2020 (Millj. kr. m/vsk)
Upphafskostnaður	182	182
Mánaðarleg þjónustugjöld	590	59
Valkvæður kostnaður	433	181
Samþykktur viðbótarkostnaður	88	88
SAMTALS	1.293	510

Upplýsingamiðlun



Reglulega verður **upplýsingum um framvindu miðlað** á sérstakri upplýsingasíðu innleiðingarinnar á **Workplace** og er litið á það sem mikilvægan þátt í innleiðingunni