



MINNISBLAÐ

Viðtakandi: Skóla- og frístundaráð

Sendandi: Helgi Grímsson, sviðsstjóri skóla- og frístundasviðs

Efni: Tillaga um skilgreiningu skólahverfis fyrir nýjan skóla í Skerjafirði

Lagt er til að samþykkt verði nýtt skólahverfi í Skerjafirði fyrir nemendur í 1.-7. bekk grunnskóla. Nýju skólahverfi tilheyrir *stóri, litli* Skerjafjörður *suður* og ný íbúabyggð, Skerjabyggð í Skerjafirði. Samkvæmt áætlun er gert fyrir 1.400 nýjum íbúðum í nýju hverfi. Í fyrsta áfanga er gert ráð fyrir byggingu 700 íbúða. Þá er lagt til að nemendur sem búa í *litla* Skerjafirði *norður* sækja skóla í Melaskóla en geti valið að fara í skólann í Skerjafirði. Unglingar (8. – 10. bekkur) í hverfinu munu sækja Hagaskóla. Breytingin taki gildi um leið og nýr skóli í Skerjafirði er risinn.

Ljóst er að þrengsli eru nú þegar í skóla- og frístundastarfi í Melaskóla og Hagaskóla. Vinna starfshópa er í gangi varðandi húsnæðisþörf og endurbætur í skólunum tveimur. Gert er ráð fyrir því að þeir starfshópar skili af sér síðar á vormánuðum 2021. Þá tekur við ákvarðanatáka um framkvæmdir og í kjölfarið ferli hönnunar og framkvæmda.

Greinargerð:

Þann 28. júní 2018 samþykkti borgarráð á fundi sínum tillögu að rammaskipulagi fyrir byggð í *Nýja* Skerjafirði. Í tillögunni er gert ráð fyrir byggð fyrir um 1.200 íbúðir, nýjum leik- og grunnskóla, verslun og þjónustu <https://reykjavik.is/fundargerdir/fundur-nr-5507>. Fjöldi íbúða hefur síðan verið aukinn í 1.400 íbúðir. Eins og fram kemur í rammaskipulagi, er gert ráð fyrir skóla í nýju uppbyggingahverfi í Skerjafirði. Sjá hér: https://fundur.reykjavik.is/sites/default/files/agenda-items/usk_skerjafjordur_1.pdf

Gert er ráð fyrir að í fyrsta byggingaáfanga leik- og grunnskóla í nýju Skerjafjarðarhverfi verði byggður leik- og grunnskóli fyrir eins árs til 12 ára börn. Skóla- og frístundastarf verði samofið. Samanlagður barnafjöldi í leikskóla er áætlaður 300 og áætlaður nemendafjöldi í 1. – 7. bekk grunnskóla er um 350. Skóla- og frístundasvið vinnur nú í samvinnu við umhverfis- og

skipulagssvið Reykjavíkurborgar að forsögn fyrir nýjan leik – og grunnskóla í Skerjafirði og er gert ráð fyrir að þeirri vinnu verði lokið vorið 2021.

Rökin fyrir því að skilgreina *stóra* Skerjafjörð sem hluta af skólahverfi nýja skólans í Skerjafirði eru þau að skólinn er mun nær hverfinu heldur en núverandi hverfisskóli, Melaskóli. Um leið léttir á Melaskóla þar sem þrengsli í húsnæðinu eru þegar mikil. Einnig er gert ráð fyrir *litla* Skerjafirði *suður* í nýjum skóla. Rökin fyrir því eru að það mun einnig létta á Melaskóla þó það svæði sé landfræðilega álíka langt frá Melaskóla og nýjum skóla í Skerjafirði.

Horft er til þess að í viðmiðum skóla- og frístundasviðs um fjarlægðarmörk frá heimili að skóla er gert ráð fyrir að hámarki 1,5 km. fjarlægðarmörkum fyrir yngri nemendur í 1. – 7. bekk og 2 km fyrir eldri nemendur. Skólaakstur verður úr *litla* Skerjafirði og strætókort verður fyrir unglunga í nýjum Skerjafirði vegna Hagaskóla. Viðbúið er að ákvörðun um skólahverfi unglungastigs í Skerjafirði verði endurskoðuð þegar ákvarðanir um frekari uppbyggingu á svæðinu liggja fyrir.

Skerjafjörður í ársbyrjun 2021

Í töflu 1 má sjá fjölda barna á aldrinum 1-15 ára, sem eiga lögheimili í Skerjafirði *stóra* og *litla* Skerjafirði *suður* í janúar 2021.

Tafla 1:

Fjöldi barna með lögheimili í Skerjafirði í janúar 2021					
	1-5 ára	6-9 ára	10-12 ára	13-15 ára	Samtals
Stóri Skerjafjörður	33	35	24	45	137
Litli Skerjafjörður suður	106	47	25	14	192
Skerjafjörður samtals	139	82	49	59	329

Áætlun um nemendapróun í nýjum skóla

Áætlanir um nemendapróun í nýjum skóla í Skerjafirði gera ráð fyrir 1.400 nýjum íbúðum í hverfinu samkvæmt rammaskipulagi. Tafla 2 sýnir áætlaðan fjölda nemenda sem koma til með að búa í nýju hverfi í Skerjabyggð miðað við fyrsta áfanga (700 íbúðir) og fullbúið 1.400 íbúða hverfi.

Tafla 2. Áætlaður fjöldi nemenda eftir íbúðafjölda og aldri í Skerjabyggð.

Skerjabyggð 700 íbúðir				
1-5 ára	6-9 ára	10-12 ára	13-15 ára	
70 börn	65 börn	50 börn	50 börn	

Skerjabyggð 1400 íbúðir				
1-5 ára	6-9 ára	10-12 ára	13-15 ára	
145 börn	125 börn	95 börn	95 börn	

Skerjafjarðarskóli sem skóli fyrir leikskóla (1-5 ára) og yngsta og miðstig grunnskóla (6-12 ára).

Tafla 3 sýnir áætlaðan nemendafjölda í nýjum Skerjafjarðarskóla.

Tafla 3:

	Skerjafjarðarskóli		
	1-5 ára	6-9 ára	10-12 ára
<i>Stóri</i> Skerjafjörður	33	35	24
<i>Litli</i> Skerjafjörður <i>suður</i>	106	47	25
Skerjabyggð	145	125	95
Samtals eftir stigum	284	207	144
Samtals í skóla (95% skil)	635		

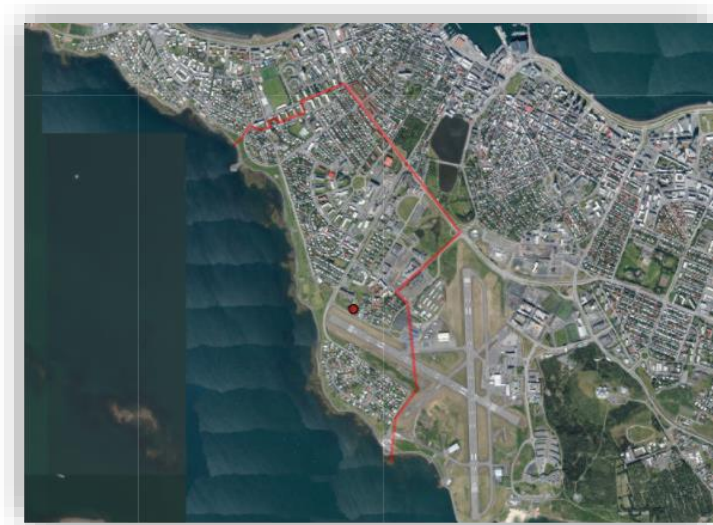
Tafla 4 sýnir áætlaðan nemendafjölda í Melaskóla og Hagaskóla miðað við áætlaða skólahverfabreytingu. Miðað við nemendafjölda í Melaskóla og Hagaskóla á undanförunum árum. Við þessa breytingu er áætlað að nemendum í Melaskóla fækki um 130. Gera má ráð fyrir að í Melaskóla verði 465 nemendur þegar Skerjafjarðarskóli er risinn og hverfið fullbyggt. Gert er ráð fyrir að 95 nemendur úr nýrri Skerjabyggð bætist við nemendafjölda í Hagaskóla.

Tafla 4:

	Melaskóli		Hagaskóli	
	6 –9 ára	10 –12ára		13-15ára
Grunnur	340	255	Grunnur	600
<i>Stóri</i> - Fækkun á báðum st.	-35	-25	<i>Stóri</i> - Engin breyting	0
<i>Litli</i> - Fækkun á báðum st.	-45	-25	<i>Litli</i> - Engin breyting	0
Skerjabyggð - Engin breyting	0	0	Skerjabyggð - Fjölgun	95
Samtals eftir stigum	260	205	Samtals	695
Samtals í skóla	465			

Myndir - Staðsetning og fjarlægðarmörk

Mynd I sýnir loftmynd af núverandi skólahverfum Melaskóla.



Mynd II sýnir loftmynd af skólahverfi nýs skóla í Skerjafirði.



Götur í stóra Skerjafirði

Þær götur í *stóra* Skerjafirði sem munu tilheyra skólahverfi hins nýja skóla í Skerjafirði frá og með opnun hans 2026 eru:

Bauganes
Baugatangi
Einarsnes
Fáfnisnes
Gnitanes
Skeljanes
Skeljatangi
Skildinganes
Skildingatangi

Þær götur í *litla* Skerjafirði sem munu tilheyra nýjum skóla í Skerjafirði eru:

Eggertsgata
Fossagata
Gógata
Hörpugata
Reykjavíkurvegur
Skerplugata
Suðurgata 121
Þjórsárgata
Þorragata