



MINNISBLAÐ

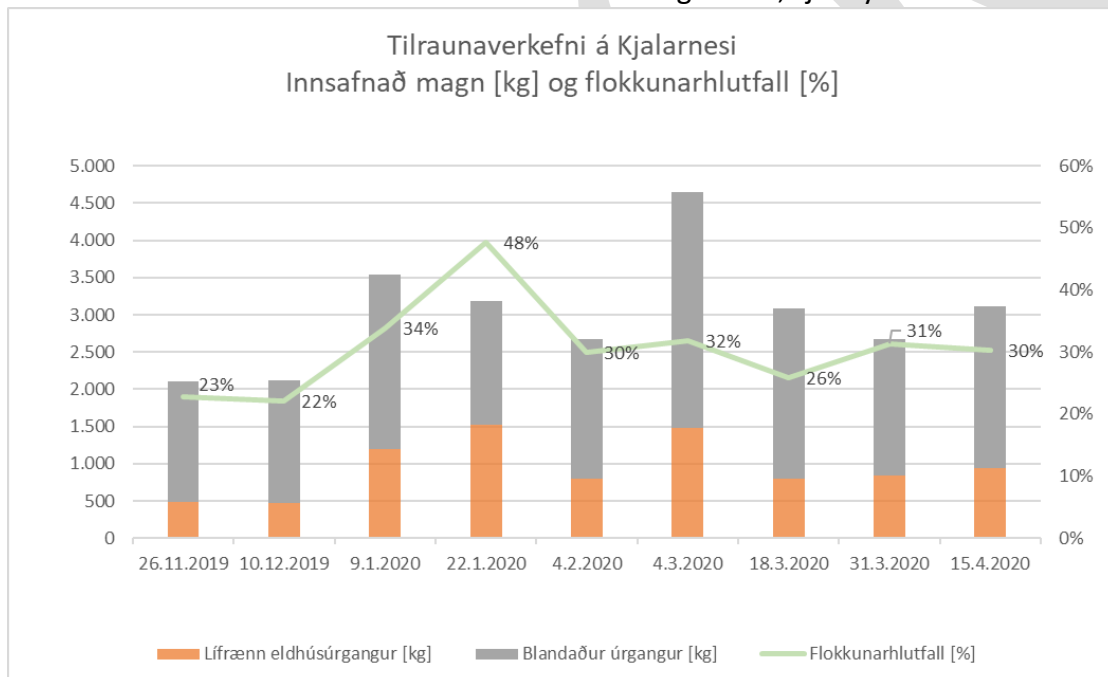
Viðtakandi: Umhverfis- og heilbrigðisráð Reykjavíkurborgar

Sendandi: Friðrik Gunnarsson, skrifstofa umhverfisgæða

Tilraunaverkefni á hirðu á lífrænum eldhúsúrgangi –Grundarhverfi á Kjalarnesi

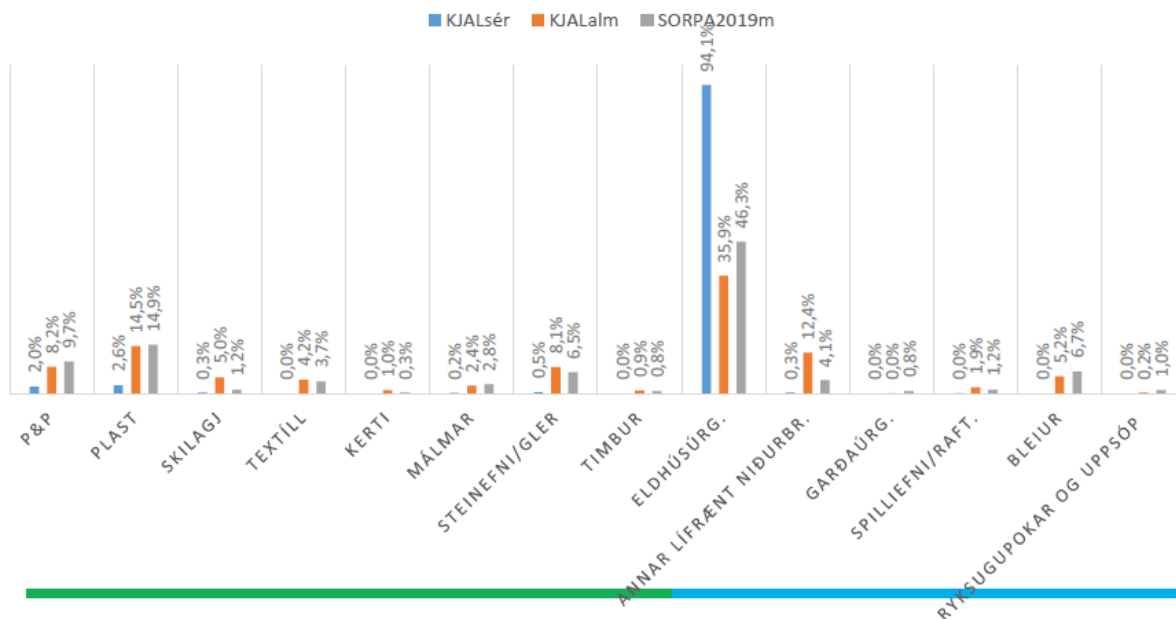
Verkefnið hófst með kynningu fyrir íbúum á Kjalarnesi 30.10.2019. Í byrjun nóvember var flokkunarílati (fyrir eldhús) og maíspokum dreift á öll heimili í Grundarhverfi. Ensk og pólsk þýðing upplýsingablaðs var aðgengileg á vefnum. Í síðari hluta nóvember var gráum sorpílatum skipt út og tvískipt ílát sett við heimili í sérbyli og ílát með brúnu loki við fjölbýli.

Reglubundin hirða hófst 26.11 og safnað á 14. daga fresti. Hirða frestaðist einu sinni vegna verkfalls. Flokkunarhlutfallið er að meðaltali rúmlega 31%, sjá mynd að neðan



úrgangs til að meta gæði flokkunarinnar, sjá mynd að neðan. Niðurstöðurnar sýna að flokkunin er ágæt (94%) sem er nokkuð umframt væntingar Sorpu (80%). Hlutfall lífræns úrgangs í blönduðum úrgangi lækkaði að sama skapi og er rúmlega 10% undir meðaltali Sorpu. Ráðgert var að taka annað sýni í apríl, en því hefur verið frestað fram í lok júní. Flokkunarhlutfall og gæði flokkunar eru því ágæt.

KJALARNES 2019



Mynd 2 Samsetning á úrgangi af Kjalarnesi 10.12.2019

Niðurstöður af verkefninu leiða í ljós að tæming á tvískiptum ílátum eins og notuð eru í verkefninu tefja fyrir hirðunni, því eingöngu eitt ílát er tæmt í einu (2-3 annars). Einnig hefur lífrænni hlutinn frostið fastur við botn íláta og þó úr báðum flokkum krækst í skilrúminu, þannig að hífa þarf ílátið oft til að það tæmist – sjá skýringamynd aftast í minnisblaði. Breytingar sem gerðar voru á sorphirðubíl til að geta tæmt tvískiptar tunnur er viðkvæmari fyrir bilunum og skemmdir hafa verið á lokum íláta

Skv. flotastjórnunarkerfi tekur hirðan á Grundarhverfi nú um 2,5 klst í stað 1,5 klst áður eða 67% lengri tími. Tímalengt er að mestu óháð veðuraðstæðum og ekki tengjast því að mannskapurinn þurfi að venjast. Gróflega má áætla að um 30% af gráum ílátum í borginni verði skipt út fyrir tvískipt. Í dag sinna 2 sorphirðubílar tæmingu þeirra og því líklegt að m.v. óbreyttar forsendur þurfi 3-4 bifreiðar að sinna því verki, auk mannskaps.

Skrá hefur verið haldin yfir athugasemdir og ábendingar íbúa. Alls eru skráð 17 tilfelli sem lúta í megin atriðum að:

- Eru með heimajarðgerð og vilja sína tunnu aftur
- Voru með spartunnu sem passar í geymslu. Vilja ekki stóra tunnu
- Ekki nægjanlegt rými í hólfi fyrir blandað (samsvarar spartunnu), of mikið rými fyrir lífrænt.

Ekki er mikið um að íbúar vilji alls ekki vera með. Nokkuð er um að þeir sem eru með spartunnur spyrji um áhrif á sorphirðugjöld. Ekki er hægt að fá spartunnur með hólfskiptingu. Engar breytingar hafa verið gerðar hjá íbúum á meðan á tilrauninni stendur.

Megin niðurstöður og tillögur að aðgerðum:

- Flokkunarhlutfall og gæði flokkunar eru góð
- Meiri bilanir í tækjabúnaði og skemmdir á tönnum
- Hirðan tekur ca 2/3 lengri tíma í sérbýli. Minni áhrif í fjölbýli.
- Ekki er hægt að bjóða upp á tvískipar spartunnur. Hugsanlega yrði að hækka sorphirðugjöld þeirra til samræmis við þá sem eru með þessa ílátagerð.
- Íbúar eru almennt ánægðir, en þó ber helst á óánægju þeirra sem eru með spartunnur og nýjar tunnur passa ekki inn í geymslu. Einnig meðal þeirra sem stunda heimajarðgerð.

Lagt er til að halda verkefninu áfram á Kjalarnesi, í þeirri mynd sem það er í enn sem komið er áfram þangað til að gas- og jarðgerðarstöð Sorpu hefur verið tekin í rekstur. Haft verði samráð við sveitarfélög á Norðurlöndum sem hafa reynslu af sambærilegri lausn með notkun tvískiptra íláta áður en ákvarðanir eru teknar um áframhaldandi notkun þeirra undir sérsöfnun á lífrænum eldhúsúrgangi og breytingar á fleiri sorphirðubifreiðum.

Einnig er lagt til að umfang tilraunarinnar verði aukið og tilraunir gerðar með frístandandi ílát undir lífrænan úrgang við sérbýli. Um er að ræða ílát allt að 140 lítrar að stærð. Könnuð yrði ánægja íbúa, en í henni felst að bætt er við íláti og plássþörfin við heimili meiri. Að sama skapi yrðu afköst sorphirðunnar metin.

/fg

