



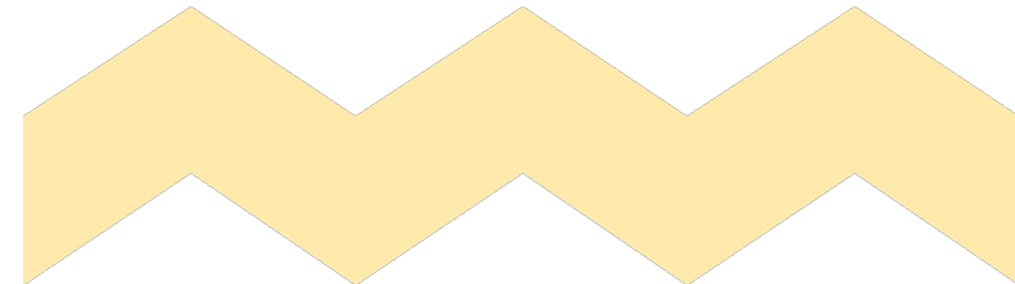
Flóttafólk í Reykjavík

Samræmd móttaka

flóttafólks

Kynning velferðarsviðs fyrir mannréttinda-, nýsköpunar- og lýðræðisráð Reykavíkurborgar
23. janúar 2021

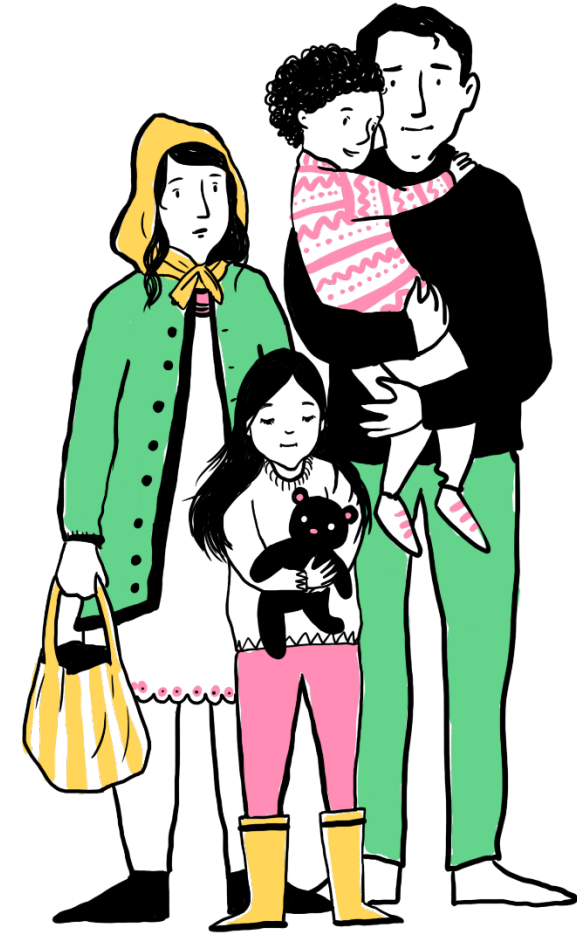
Edda Ólafsdóttir félagsráðgjafi
Sigprúður Erla Arnardóttir framkvæmdastjóri





Forsaga – samræmd móttaka flóttafólks

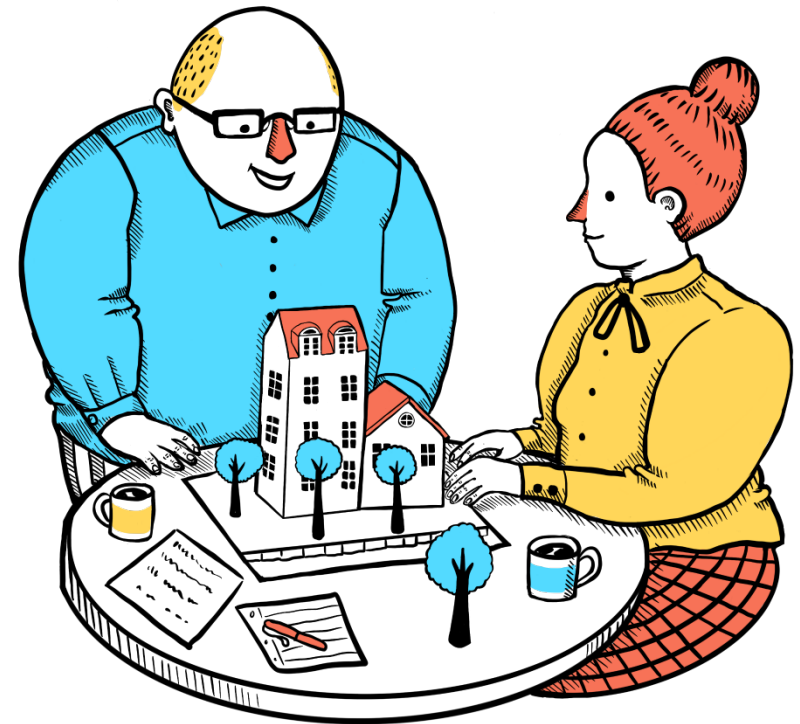
- Nefnd að störfum 2018 á vegum félagsmálaráðuneytisins. Hlutverk hennar að koma með tillögur til að jafna þjónustu við flóttafólk – samræmd móttaka (bæði þeirra sem koma á eigin vegum og kvótaflóttafólks)
- Nefndin skilaði skýrslu í janúar 2019. Tillaga um samræmt móttökukerfi fyrir allt flóttafólk með tillögum um að auglýsa eftir móttökusveitarfélögum og síðan verði samið við þau sveitarfélög sem lýsa sig reiðubúin til móttöku





Forsaga frh.....

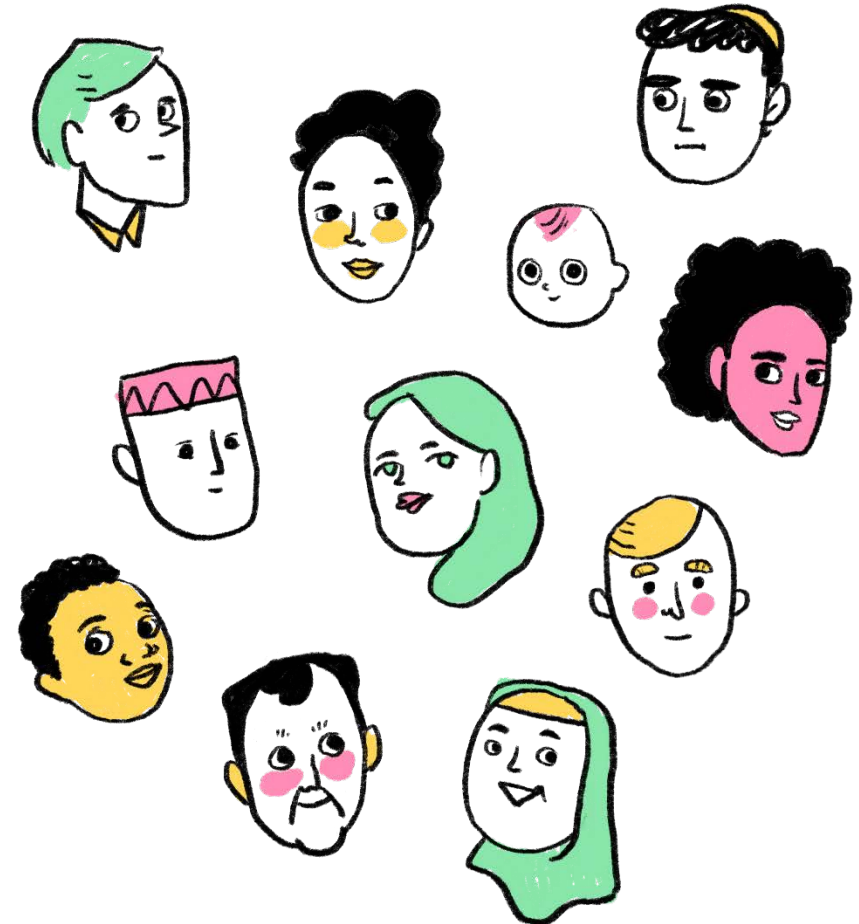
- 2019-2020 vann nefnd að því að fullvinna tillögur. Niðurstaðan eftir margra mánaða vinnu var að ganga til 12 mánaða reynsluverkefnis vegna samræmdrar móttöku
- Auglýst eftir sveitarfélögum samhliða viðræðum við Hafnarfjörð, Reykjanesbæ og Reykjavík
- Minnisblað lagt fyrir velferðarráð þann 2. sept. 2020 um vinnu velferðarsviðs með flóttafólki og tillögur um samræmda móttöku o.fl.
- Velferðarsviði falið að fylgja á eftir samningum við félagsmálaráðuneytið
- Janúar 2021 lokadrög að samningi liggja fyrir til undirritunar





Tilraunaverkefni

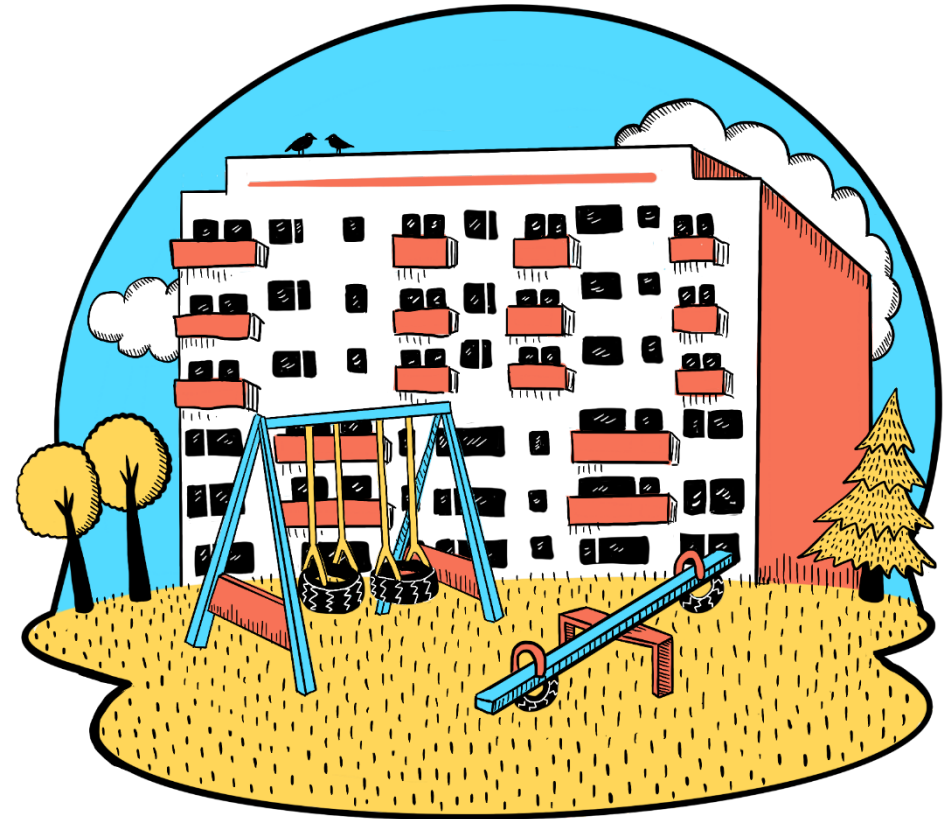
- Samningur á milli VEL og félagsmálaráðuneytis
- Sambærilegir samningar við Hafnarfjörð og Reykjanesbæ
- Gildistími 1. apríl 2020 – 1. apríl 2021
- Greiðslur geta náð til 31.mars 2022
- Þjónusta fyrir allt að 500 manns
- Fyrir flóttafólk sem fengið hefur alþjóðlega vernd, mannúðarleyfi, fjölskyldusameiningar og kvótaflóttamenn
- Stoðþjónusta frá Fjölmenningssetri og Vinnumálastofnun
- Fjármagn til þróunarverkefna





Kröfulýsing samningsins

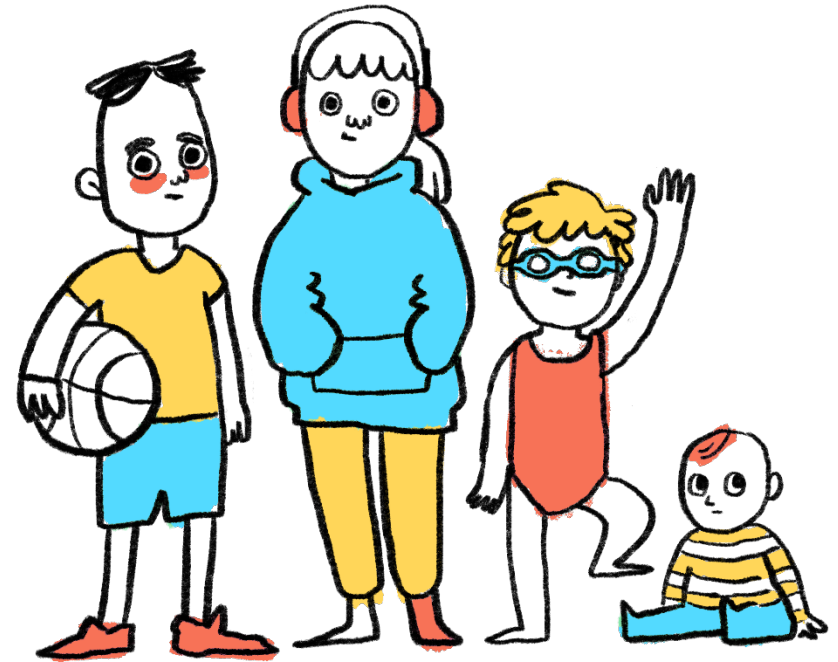
- Að tryggja samfellda og sveiganlega þjónustu við flóttafólk og veita þann stuðning og þjónustu sem þau þurfa að á að halda
- Málstjóri vegna einstaklinga og fjölskyldna og að gerð verði einstaklingsbundin þjónustuáætlun
- Að útvega húsnæði til leigu á meðan á sértækri móttökupjónustu stendur
- Undanþága hjá Reykjavík – útvegum á húsnæði eingöngu fyrir fjölskyldur með börn. Tryggja umfangsmikla húsnæðisráðgjöf fyrir aðra
- Eftirlit og úttektir á vegum Gæða og eftirlitsstofnunar





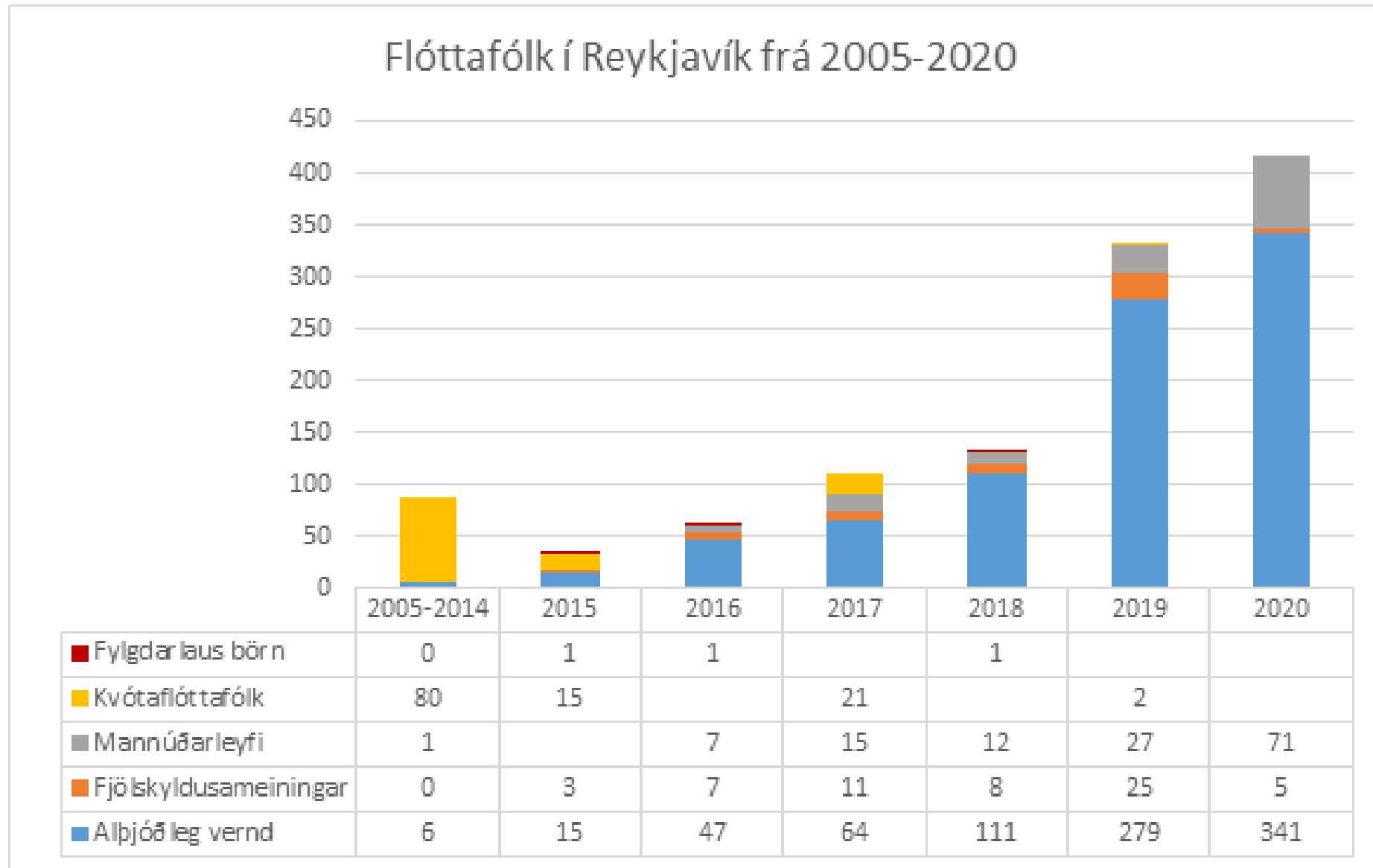
Barnafjölskyldur

- Koma skal til móts við sérstakar þarfir barna og fjölskyldna þeirra





Flóttafólk í Reykjavík frá 2005 - 1. des. 2020





Stuðningur við flóttafólk – skipt eftir þjónustusvæðum

Flóttafólk - skipt eftir þjónustusvæðum

Þjónustumiðstöð	2019	2020	Samtals
Vesturbær, Miðborg og Hlíðar	136	174	310
Laugardalur og Háaleiti	86	107	193
Breiðholt	70	62	132
Árbær og Grafarholt	23	42	65
Grafarvogur og Kjalarnes	18	32	50
Samtals	333	417	750

Flóttafólk skráð í málaskrá, sem fengið hefur stöðu árið 2019 - 2020 miðað við skráningu 1.1.2021

Fjöldi
750

Þjónustumiðstöð

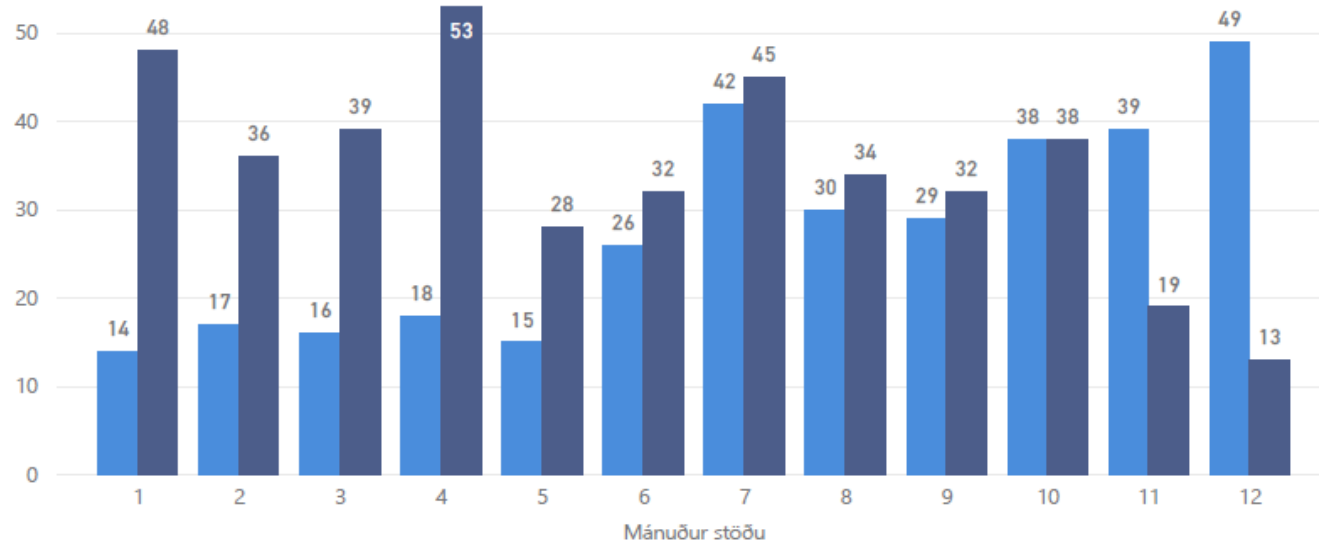
All

Flóttafólk

1

Fjöldi flóttafólks skráð í málaskrá sem fengið hefur stöðu árið 2019 og 2020, skipt eftir árum og mánuðum

Ár Staða flóttafólks ● 2019 ● 2020



Fjöldi flóttafólks skráð í málaskrá skipt eftir stöðu og ári og mánuði sem staða var veitt

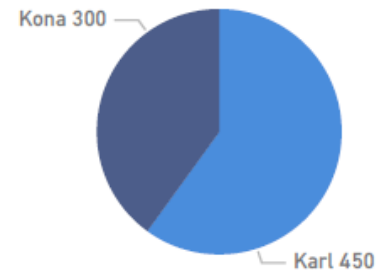
Ár Flóttafólk	1	2	3	4	5	6	7	8	9	10	11	12	Samtals
2019	14	17	16	18	15	26	42	30	29	38	39	49	333
d. Kvótaflóttamaður					2								2
c. Flóttamaður v. mannúðar.	1	6	2			3	1		1	1		12	27
b. Flóttamaður v. fjölsk.sameingar	6	3		2	1		5	1		6	1		25
a. Flóttamaður v. alþj. vermdar	7	8	14	16	12	23	36	29	28	31	38	37	279
2020	48	36	39	53	28	32	45	34	32	38	19	13	417
c. Flóttamaður v. mannúðar.	4		9	12	8	3	6	11	7	3	5	3	71
b. Flóttamaður v. fjölsk.sameingar	2	1											5
a. Flóttamaður v. alþj. vermdar	42	35	30	41	20	29	39	23	25	35	14	8	341
Samtals	62	53	55	71	43	58	87	64	61	76	58	62	750

Fjöldi flóttafólks skráð í málaskrá skipt eftir fjölskyldugerð og ári og mánuði sem staða var veitt

Ár Staða flóttafólks	1	2	3	4	5	6	7	8	9	10	11	12	Samtals
2020	48	36	39	53	28	32	45	34	32	38	19	13	417
Einhleypur karl	19	10	8	18	12	9	14	13	7	12	7	4	133
Hjón/sambýlisfólk með börn	7	7	14	7	2	8	10	8	7	7	2	3	82
Drengur 17 ára og yngri	5	4	7	7	6	1	5	5	8	4	4	1	57
Stúlka 17 ára og yngri	4	4	3	2	3	7	6	5	5	7	1	4	51
Einhleyp kona	5	5	2	8	2	2	7	1		4	2		38
Einstæð móðir	3	1	1	6	2	1	3	2	3	3	3	1	29
Hjón/sambýlisfólk barnlaus	5	4	4	4	1	4			2				24
Einstæður faðir			1		1						1		3
2019	14	17	16	18	15	26	42	30	29	38	39	49	333
Einhleypur karl	3	6	8	6	9	7	12	10	10	7	15	14	107
Hjón/sambýlisfólk með börn	2	3	1	5	5	6	11	6	4	9	8	17	77
Drengur 17 ára og yngri	2		4	7		5	7	2	3	9	4	5	48
Einhleyp kona	3	2			1	4	4	1	3	7	6	4	35
Hjón/sambýlisfólk barnlaus	4	1	1					1	8	5	2	2	26
Stúlka 17 ára og yngri		4	1			2	5	2		2	1	6	23
Einstæð móðir		1	1			2	2	1	4	1	2	1	15
Einstæður faðir											1	1	2
Samtals	62	53	55	71	43	58	87	64	61	76	58	62	750

Þjónustumiðstöð	2019	2020	Samtals
1. Vesturbær, Miðborg og Hlíðar	136	174	310
2. Laugardalur og Háaleiti	86	107	193
3. Breiðholt	70	62	132
4. Árbær og Grafarholt	23	42	65
5. Grafarvogur og Kjalarnes	18	32	50
Total	333	417	750

Fjöldi by KYN





Greiðslur

- Greiðslur í 12 mánuði fyrir hvern og einn.
- Árslaun með launatengdum gjöldum eru 12.554.892 kr.

Forsendur	Laun	Starfshlutfall pr. einstakling (án barns)	Starfshlutfall pr. einstakling (með barn/börn)	Starfshlutfall pr. hjón (án barns)	Starfshlutfall pr. hjón (með barn/börn)	Starfshlutfall pr. barn
Ríkið	12.554.892	3,89%	5,86%	4,54%	6,56%	-

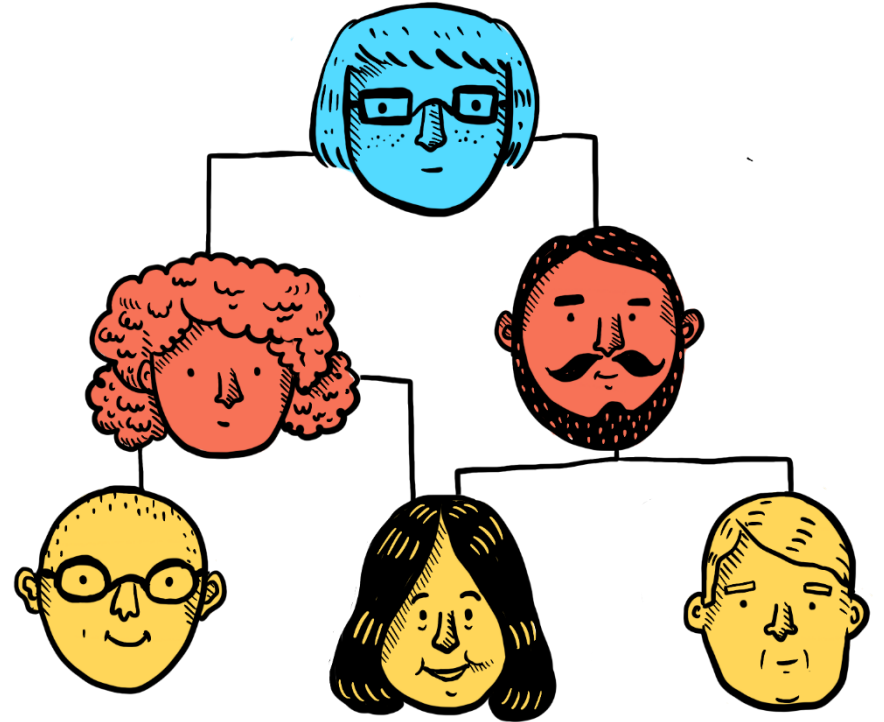
- Gerum ráð fyrir um 450 flóttamenn á tímabilinu eða um 107 mkr. eða 8,5 stg.
- Auki 21.7 mkr. vegna húsnæðisleitar eða 1,7 stg.
- og endurgreiddan sérstakan húsnæðisstuðning eða 40 mkr.

Vegna launa	107.249.519
vegna húsnæðisleitar	21.749.002
vegna sérstaks húsnæðisstuðnings	41.262.510
Samtals styrkur fyrir 12 mán.	170.261.031



Næstu skref.....

- Skrifa undir samninginn
- Nýtt þverfaglegt teymi starfsfólks með fjölbreyttan bakgrunn og tungumálakunnáttu
- Þjónustumiðstöð Vesturbæjar, Miðborgar og Hlíða
- Afturvirkur samningur og forsenda fyrir greiðslum frá ráðuneytinu er gerð einstaklingsáætlana
- Tímabilið 1. apríl – 31. desember 2020, 294 einstaklingar og fjölskyldur sem komu í þjónustu VEL
- Vinna við gerð einstaklingsáætlana vegna flóttafólks 2020





- Samráð við þjónustumiðstöðvar o.fl. um nánari útfærslu á vinnu nýja teymisins
- Utanumhald utan um vinnu með einstaklingum og fjölskyldum
- Samvinna við húsnæðisdeild VEL
- Samvinna við nýja ráðgjafastofu fyrir innflytjendur og aðrar stofnanir
- O.fl. o.fl.....





Vinna velferðarsviðs með flóttafólki





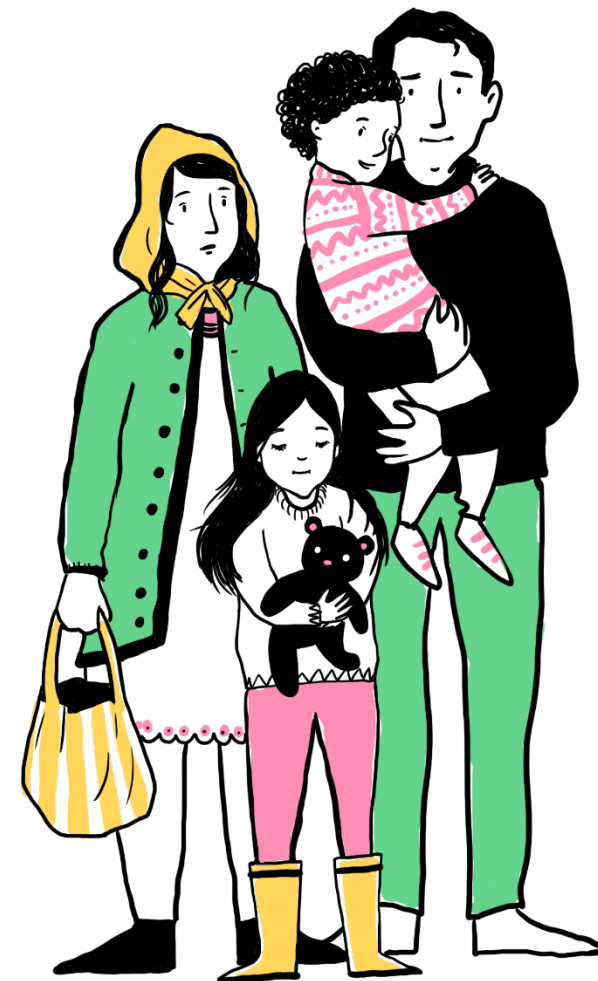
Kvótaflóttafólk í Reykjavík

Móttökuverkefni kvótaflóttafólks frá 2005-2017
7 móttökuverkefni (Kosovo, Kólombía, Afganistan,
Sýrland, Simbabve, Úganda og Kamerún) 116
einstaklingar og fjölskyldur

Flóttafólk á eigin vegum

Mikil aukning frá árinu 2015 af flóttafólki sem kemur
á eigin vegum og fær vernd. Árið 2019 og 2020
voru það 750 einstaklingar og fjölskyldur.

Við áætluð að það séu allt að 15 félagsráðgjafar
sem eru að vinna með flóttafólki í dag ásamt fleira
fagfólki





Vinna okkar með flóttafólki

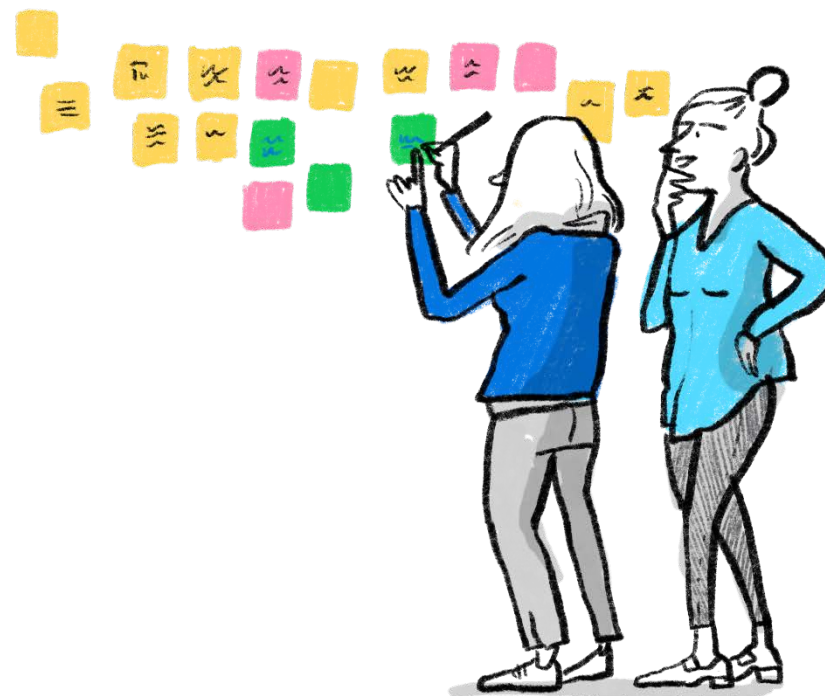
- Tímafrekari og umfangsmeiri mál
- Menninganæm nálgun mikilvæg
- Bakgrunnur flóttafólks - tungumálakunnátta
- Úr hvaða aðstæðum er flóttafólkið að koma
- Barnmargar fjölskyldur
- Áfallastreita og afleiðingar hennar
- Að takast á við ný hlutverk
- Fjölskyldusameiningar
- Þjónusta túlka það vantar fleiri faglega túlka





Staðan í dag

- Margir vilja koma til Reykjavíkur
- Markviss samfélagsfræðsla hefur ekki verið í boði
- Geðheilbrigðisþjónusta – fleiri með alvarlega áfallastreitu og fleiri þurfa að leggjast inn á geðdeildir og aðrar deildir Landspítala
- Fleiri flókin mál í vinnslu
- Fleiri að fá vernd sem eru taldir í viðkvæmri stöðu
- Margar stofnanir ekki í stakk búnar að vinna með flóttafólki (skortur á reynslu, fræðslu og víða öryggi)
- Ekki skimað markvisst fyrir áföllum
- Sérstök úrræði fyrir flóttafólk af skornum skammti
- Sérhæfð virkniúrræði ekki í boði





Að lokum

Mjög áhugaverð vinna sem við erum að vinna og fullt af spennandi áskorunum. Stundum eru málin ótrúlega flókin en það er mikill áhugi og metnaður að leysa og vinna mál vel og faglega





Velferðarsvið
Höfðatorg, Borgartún 12-14
105 Reykjavík

Sími 411 1111
reykjavik.is/velferd
facebook.com/velferdarsvid