



# Líffræðileg fjölbreytni í Reykjavík

Snorri Sigurðsson, Deild náttúru og garða.

Kynning fyrir skipulags- og samgönguráð og umhverfis- og heilbrigðisráð.





## Hvað er líffræðileg fjölbreytni?

- Þýðing á „Biodiversity“
- Fjölbreytileiki alls lífríkis
- Tegundir, lífverusamfélög, vistkerfi.



- Fyrsta stefna Reykjavíkurborgar um líffræðilega fjölbreytni samþykkt 5. janúar 2016 í borgarstjórn.
- Fyrsta sinnar tegundar héraendis.
- Unnin af pólitískum stýrihópi sem í sátu kjörnir fulltrúar í umhverfis- og skipulagsráði.
- Fetum í fótspor borga víða um heim.
- Í samræmi við stefnu Íslands um líffræðilega fjölbreytni og alþjóðlega stefnumótun (t.d. hjá Sameinuðu Þjóðunum).

[http://reykjavik.is/sites/default/files/ymis\\_skjol/skjol\\_frettir/stefnajanuar2016.pdf](http://reykjavik.is/sites/default/files/ymis_skjol/skjol_frettir/stefnajanuar2016.pdf)

## LÍFFRÆÐILEG FJÖLBREYTNÍ

### Stefna Reykjavíkurborgar





# Markmið stefnunnar

1. Að upplýsingar um líffræðilega fjölbreytni í Reykjavík séu skráðar og greindar.
2. Að staða líffræðilegrar fjölbreytni í borgarlandinu sé sterk.
3. Að unnið sé gegn helstu ógnum líffræðilegrar fjölbreytni.
4. Að fræðsla um líffræðilega fjölbreytni fari fram með víðtækum hætti.
5. Að sess líffræðilegrar fjölbreytni sé tryggður í starfsemi Reykjavíkur.
6. Að Reykjavík sé leiðandi í stefnu- og aðgerðamótun um líffræðilega fjölbreytni.

# Aðgerðaáætlun 2016-2026

- Grunnforsenda þess að innleiðing stefnunnar gangi vel.
- Skilgreinir mikilvægustu verkefni, tímaramma, tilgreinir ábyrgð og verkaskiptingu milli eininga innan borgarinnar og nefnir mikilvæga samstarfsaðila.
- Aðgerðaáætlun framsett í skriflegri áætlun með stuttum lýsingum á aðgerðum og á töfluformi.
- Er lifandi plagg. Í stöðugri endurskoðun !!
- Deild náttúru og garða heldur utan um aðgerðaáætlunina í samstarfi við aðrar einingar.

LÍFFRÆÐILEG FJÖLBREYTNÍ –  
STEFNA REYKJAVÍKURBORGAR

Aðgerðaáætlun 2016-2026.



Umhverfis –og skipulagssvið Reykjavíkur

28. nóvember, 2016



# Rannsóknir og greining

- Þarfagreining, stýring og að hluta til framkvæmd á rannsóknum vegna:
  - Náttúrufarsáhrifa skipulagsverkefna, framkvæmda og reksturs.
  - Lögbundins mats á umhverfisáhrifum.
  - Vöktunar lífríkis í borginni.
- **Grunnforsenda ákvarðanatöku í náttúruvernd.**
- Samstarf við lykilrannsóknarstofnanir.
  - Náttúrufræðistofnun, Hafrannsóknarstofnun, Háskóli Íslands, Landbúnaðarháskólinn, Landgræðslan, Skógræktin, Náttúrustofur o.fl.





# Nýleg viðfangsefni:

- Vöktunarverkefni – Reykjavíkurtjörn, Friðlandið í Vatnsmýri, mikilvæg fuglasvæði (Akurey, Grafarvogur, Elliðavatn o.fl.), útbreiðsla skógarkerfils og tröllahvanna, laxfiskar í Elliðaám.
- Mat á umhverfisáhrifum framkvæmda og skipulagsverkefna. Umsagnir og álit.
  - Landfylling í Elliðaárvogi, Fossvogsbrú, iðnaðarsvæði á Álfsnesi, námur, svifbrautir, skíðasvæði o.fl.
- Náttúrufarsúttektir vegna skipulagsverkefna og smærri framkvæmdaverkefna.
  - Fuglatalningar á Austurheiði og í Elliðaárdal, verndargildi gróðurs á opnum svæðum fyrir deili- og hverfisskipulög, staðarval og hönnun hjólastíga, settjarna o.fl.



# Verndaraðgerðir

- Náttúruverndarsvæði í borginni
  - Eftirlit og mat á verndargildi og verndarstöðu.
  - Fest í sessi í skipulagi
  - Samstarf við opinbera stjórnslu náttúruverndar.
- Ný verndarsvæði.
  - Nýjar friðlýsingar.
  - Ný hverfisvernd.
- Verndun verðmætra vistgerða og lífverutegunda á válistum.
- Jarðfræðileg fjölbreytni líka með.





# Nýleg viðfangsefni:

- Friðlýsing Akureyjar. Tilkynning í undirbúningi hjá Umhverfisstofnun.
- Ný náttúruminjaskrá væntanleg. Nokkur svæði innan Reykjavíkur í núverandi drögum.
- Stórt votlendi hverfisverndað á Esjumelum.
- Verndun náttúruminja í tillögum að hverfisskipulagi.



# Betri skilyrði fyrir líffræðilega fjölbreytni

- Endurheimt búsvæða
  - Votlendi
  - Strandsvæði
  - Mikilvæg gróðurlendi
- Líffræðileg fjölbreytni í hinu byggða umhverfi
  - Aukin trjárækt og fjölbreyttari gróðurlendi á opnum svæðum.
  - Aukin krafa um gróður á lóðum og jarðvegsgæði.
  - Grænn infrastrúktur – þök, veggir, ofanvatnslausnir o.fl. Innleitt í skipulag og hönnun framkvæmda.
  - Jákvætt fyrir fugla, plöntur, skordýr o.s.f.v. og síðast en ekki síst fólk !!



## GRÆNIR INNVIÐIR Í SKIPULAGI

GÁTLISTAR FYRIR DEILISKIPULAG OG HVERFISSKIPULAG



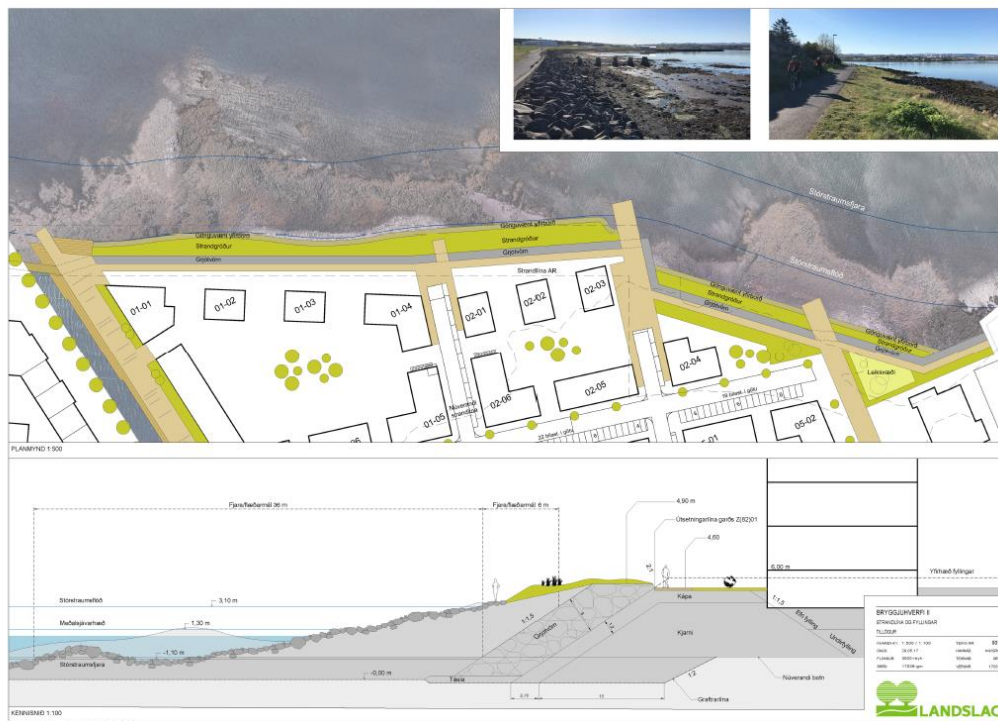
Umhverfis- og skipulagssvið Reykjavíkur

2016





# Bryggjuhverfi II – Náttúruleg strandlína



Úlfarsárdalur –  
Stækkun á hverfi.  
Ofanvatnslausnir.  
Leirtjörn gerð varanleg.



# Aðgerðir gegn ógnum

- Mótvægisaðgerðir gegn búsvæðaeýðingu.
- Aðgerðir gegn ágengum tegundum sem ógna líffræðilegri fjölbreytni.
- Vöktun og varnir gegn mengun.
  - Mengun ferskvatns og strandsjávar.
  - Loftmengun.
  - Hljóðmengun.
  - Plastmengun.





# Fræðsla

- Upplýsinga- og fréttamiðlun um einstök verkefni.
- Fræðsluverkefni – viðburðir og fræðsluefni
  - Reykjavík iðandi af lífi
  - Grasagarðurinn, Húsdýragarðurinn, Borgarsögusafn.
- Samstarf við skóla- og frístundasvið
  - Gufunesbær, Námsflokkar, Bataskólinn
  - Stuðningur og verkefni með grunn- og leikskólum
- Lykilþáttur í öðrum umhverfis- og sjálfbærniverkefnum.
  - Úrgangsmál
  - Matarsóun
  - Minni plastnotkun
  - Vistvænar samgöngur
  - Vistvæn innkaup
  - Lýðheilsa





# Fræðsla



Mánudagur 8. júlí kl. 17

## Smádýrin í garðinum

Í rannsóknarleiðangri fyrir alla fjölskylduna kynnastrátttakendur smádýralífinu í Grasagarðinum

Guðmundur Halldórsson skordýrafræðingur sér um leiðsögn

Gestir eru hvattir til að taka með sér stækunargler og krukku



Grasagarður Reykjavíkur



## FUGLASKOÐUN Í REYKJAVÍK

- Upplýsingar og kort yfir fuglaskoðunarstaði í Reykjavík -



## LÍFVERULEIT Í LAUGARDAL

Hvað finnur þú í sumar ?





# HVERFISFUGLINN



Þemaverkefni um fugla fyrir leikskóla í Reykjavík.



## Víðilundur kýs sinn hverfisfugl



Hvert barn var kallað inn í kjörklefann. Þar valdi hver og einn fuglinn sinn með því að benda á mynd og segja frá. Síðan setti hvert barn sitt x á kosningaseðilinn.

Á Víðilundi hafði farið fram mikil og góð umræða um fugla fyrir kosningu. Fyrst völdum við þá fugla sem við höfðum séð og síðan bættust nokkrir við í umræðunni. Valið stóð því um 7 fugla sem voru:

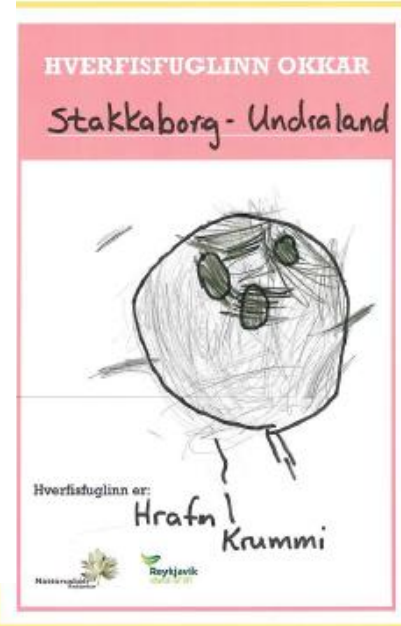
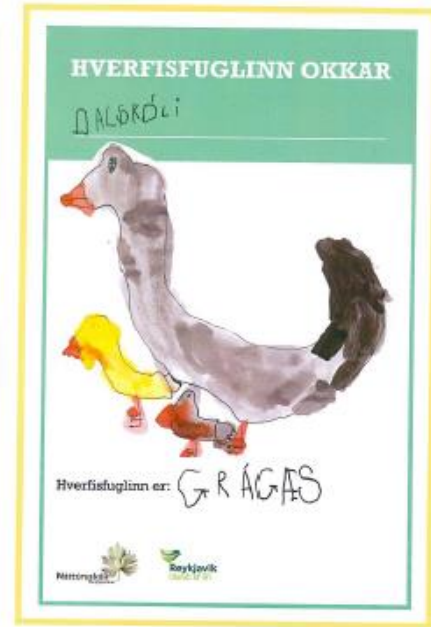
- Gæs
- Hrafn
- Skógarpröstur
- Svartpröstur
- Stari
- Smyrill
- Heiðlóa

Heiðlóan var valin lýðræðislega og sigrðai með 10 atkvæðum. Börnin á Víðilundi eru 25.



Svipmyndir frá lýðræðislegu vali fuglsins á deildinni Víðilund í leikskólanum Hálsaskógi árið 2015.

Seljaborg



Dæmi af heiðurs skjölum frá fjórum leikskólum.

# Hvers vegna er þessi stefna mikilvæg ?

Stockholm Resilience Centre / Research

## Green Peace: How Nature Actually Benefits Your Mental Health

CITIES AND BIODIVERSITY

### Green cities keep the doctor away

*Healthy urban ecosystems make for healthier people*

**MAKING ROOM FOR NATURE IN OUR CITIES,  
FOR OUR MINDS**

[Urban Ecosystems](#)

September 2015, Volume 18, [Issue 3](#), pp 747-762 | [Cite as](#)

Creating better cities: how biodiversity and ecosystem functioning enhance urban residents' wellbeing

HUMAN-NATURE CONNECTION

Where and how children connect to nature



# Hvers vegna er þessi stefna mikilvæg ?

## Biodiversity loss: the biggest crisis you've probably never heard of

Biodiversity has met our needs in such an artful and apparently subtle way that we haven't really noticed the true extent of our dependence

Global Politics

## Biodiversity loss has an enormous impact on humans, according to a UN report

Biodiversity and nature's contributions continue dangerous decline

The briefing

## What is biodiversity and why does it matter to us?

The air you breathe, the water you drink and the food you eat all rely on biodiversity, but right now it is in crisis - because of us. What does this mean for our future and can we stop it?

<https://www.theguardian.com/news/2018/mar/12/what-is-biodiversity-and-why-does-it-matter-to-us>