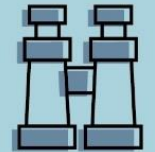




# Leikskólamál

Kynning á fundi Íbúaráðs Grafarholts og Úlfarsárdals  
23. febrúar 2022



LÁTUM DRAUMANA RÆTAST

# Yfirlit

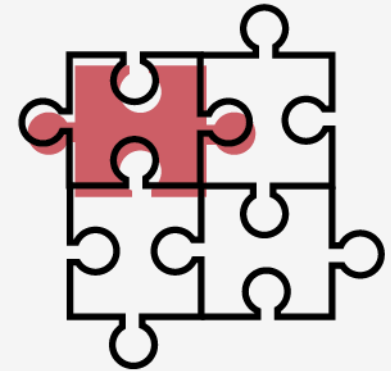
Reglur um leikskólaþjónustu og aldur barna við inntöku

Upplýsingar um stöðu umsókna um leikskóla í hverfinu

Upplýsingar um aldur barna við inntöku í leikskóla í hverfinu

Horfur næsta haust m.v. stöðu umsókna í dag

Fjölgun leikskólaplássna – Brúum bilið



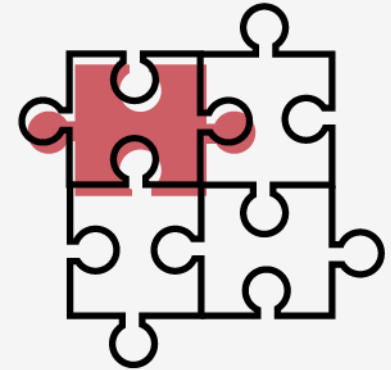
# Leikskólar í Grafarholti og Úlfarsárdal

Grafarholt: 3 leikskólar-

- Geislabaugur (107 börn)
- Maríuborg (90 börn)
- Reynisholt (58 börn)

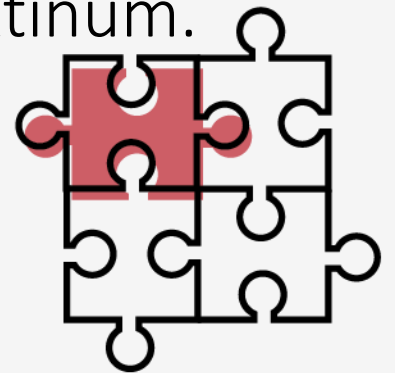
Úlfarsárdalur: 1 leikskóli samrekinn með grunn og frístund,

- Dalskóli (160)



# Metnaðarfullt starf í öllum leikskólunum

- Metnaðarfullt starf í öllum skólum en með mismunandi áherslum.
- Byggt er á Menntastefnu borgarinnar (Látum draumana rætast) og Barnasáttmála Sameinuðu þjóðanna,
- Grænfána áfangar, aldursskiptar námsskrár og einstaklingsmiðað nám.
- Útinám og foreldrasamstarf, stöðugar framfarir í kennsluháttum og aðferðafræði gera þessa leikskóla að framúrskarandi skólum.
- Allir leikskólarnir leggja áherslu á að hvert barn fái notið æsku sinnar, læri af reynslunni og njóti umhyggju, fræðslu og leiðsagnar í uppvextinum.



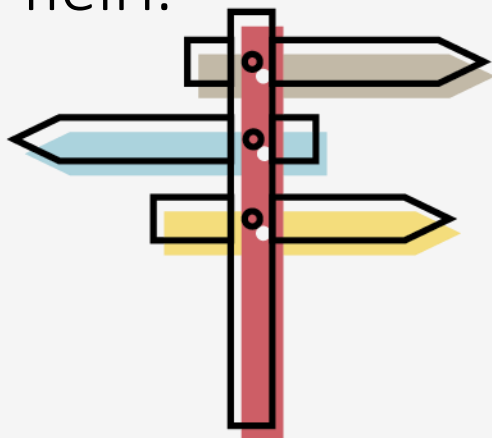
# Reglur um leikskólaþjónustu



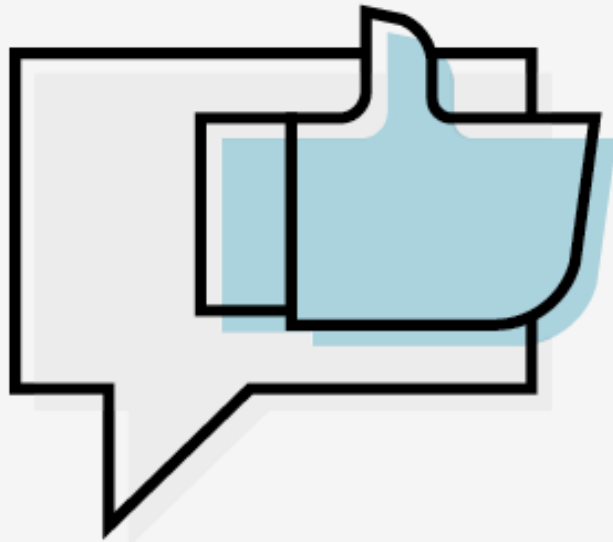
Miðað er við að börn sem orðin eru 18 mánaða 1. september ár hvert fái boð um leikskóladvöl það sama haust.

Í leikskólum þar sem starfræktar eru skilgreindar ungbarnadeildir er heimilt að innrita yngri börn en alltaf ræður aldur við innritun, þ.e. elstu börn með umsóknir innritast fyrst og svo koll af kolli eftir kennitöluröð.

Dalskóli, Geislabaugur og Maríuborg eru allir með ungbarnadeild, eina eða fleiri.



# Upplýsingar um stöðu umsókna um leikskóla



- Í leikskólunum fjórum eru samtals 415 börn á aldrinum 1 árs til 5 ára.
- Alls eru 9 börn sem búa í hverfinu en eru í borgarreknum leikskólum í öðrum hverfum. Þá eru 17 börn úr hverfinu í sjálfstætt starfandi leikskólum.

# Upplýsingar um inntökualdur barna í hverfinu



- Aldur barna við inntöku í leikskóla í Grafarholti og Úlfarsárdal var að meðaltali 23 mánuðir á síðastliðnu ári.
- Þessi aldur mun lækka verulega á þessu ári ef að líkum lætur. Það er m.v. stöðu umsókna í dag en hún getur breyst ef umsóknum fjölgar mikið.



# Horfur næsta haust út frá stöðu umsókna

- 109 pláss losna í haust þegar elsti árgangur leikskólans flyst upp í grunnskóla.
- 70 börn eru á biðlista núna sem verða 18 mánaða og eldri 1. september.
- Það eru því góðar líkur á að inntökualdur barna lækki verulega í haust.
- Alls eru 125 börn á biðlista í dag sem verða orðin 12 mánaða og eldri 1. september. Sá fjöldi getur aukist talsvert á næstu mánuðum.
- Nákvæm tímasetning inntöku er háð m.a. stöðu mönnunarmála.
- Samþykkt hefur verið í borgarráði að auka stuðning við leikskólana í mönnunarmálum m.a. við ráðningar í nýja leikskóla og til þess að hægt verði að fylla laus pláss í eldri leikskólum.





# Brúum bilið – fjölgun leikskólaplássa í Reykjavík

- Markmið að börn frá 12 mánaða aldri fái boð um leikskólapláss fyrir lok árs 2023, skv. samþykkt borgarstjórnar 18. nóvember 2018.
- Fljótlega verður kynnt endurskoðuð aðgerðaáætlun sem felur í sér mikla fjölgun nýrra leikskólaplássa.
- A.m.k. 6 nýir leikskólar opna á árinu 2022 og verið er að reisa viðbyggingar og nýjar leikskóladeildir við 16 leikskóla í borginni.
- Leikskólaplássum fjölgar tvöfalt meira en stefnt var að 2018 til að mæta aukinni þörf vegna mikillrar fjölgunar barna á undanförunum misserum.



