



Reykjavík 26. nóvember 2018

Bílastæðasjóður Reykjavíkur
BT. Kolbrún Jónatansdóttir
Borgartún 12-14,
105 Reykjavík

Efni. Ósk um breytingar á gjaldskyldum bílastæðum á lóð Landspítala, Hringbraut

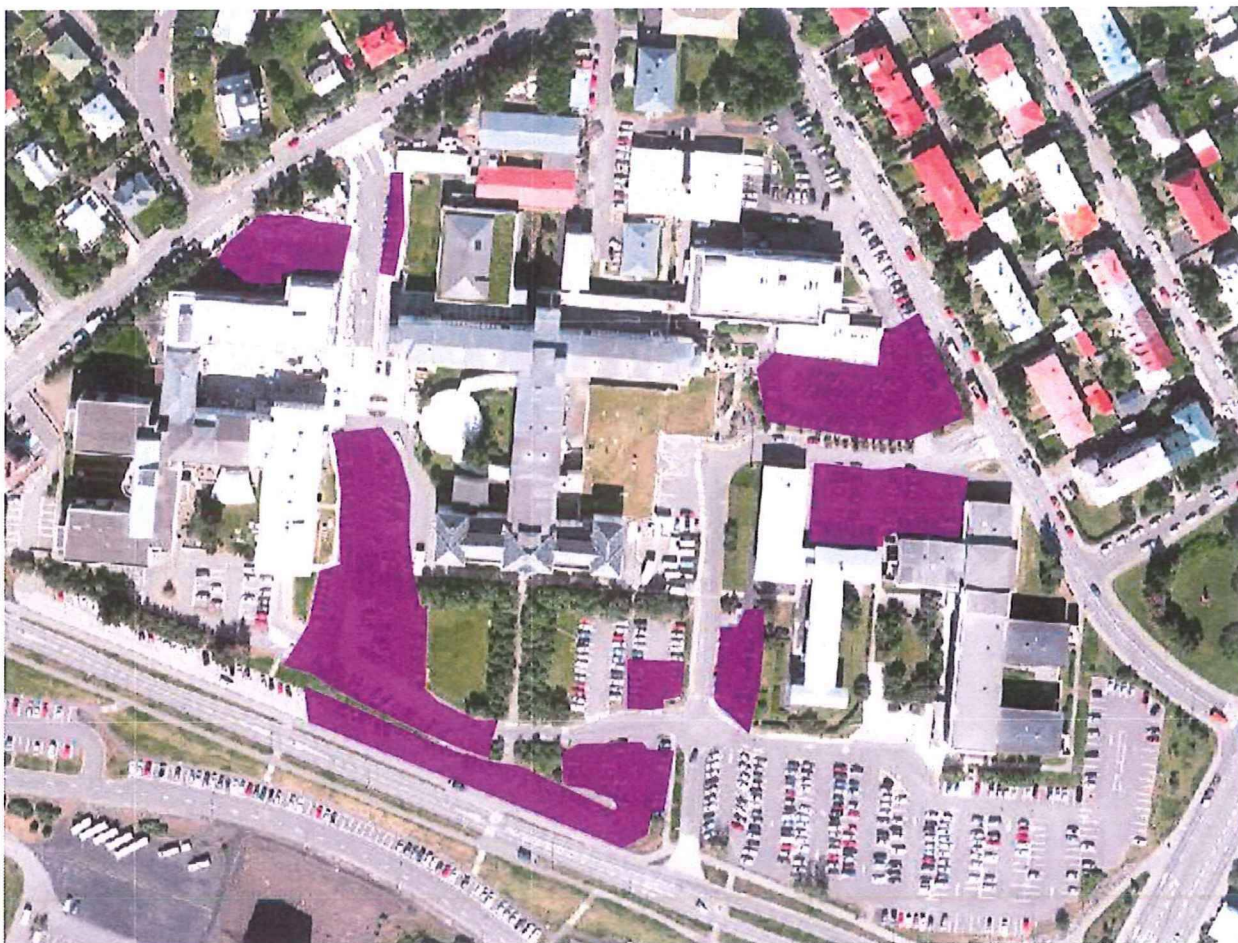
Landspítalinn óskar eftir því við Bílastæðasjóð að gjaldskyld bílastæði á lóð spítalans, við Hringbraut, verði stækkuð vegna byggingu nýs spítala og annarra framkvæmda á lóð spítalans. Á lóðinni eru fyrir nokkur svæði með gjaldskyldum bílastæðum en sum þeirra munu hverfa vegna breytinga á lóðinni og byggingu nýs spítala. Sum stæðanna munu opna aftur, eftir að framkvæmdum lýkur, en önnur munu leggjast alveg af.

Til að mæta þörfum sjúklinga og aðstandanda þeirra, um bílastæði nærri inngöngum spítalans, er það ósk Landspítala að Bílastæðasjóður stækki gjaldskyld bílastæði á lóðinni eins og sýnt er á mynd á næstu síðu þessa bréfs. Enn fremur er óskað eftir því að verkið verði unnið í samráði við Landspítalann til að tryggja að upplýsingagjöf um fyrirhugaðar breytingar skili sér til sjúklinga, aðstandenda þeirra, nema og starfsfólks spítalans.

Virðingarfyllst,

Helgi Björn Ormarsson

Verkefnastjóri – Fasteignadeild LSH



Svæði gjaldskyldra bílastæða á lóð Landspítala, Hringbraut



Reykjavík, 30. nóvember 2018
BSS18110002

Skipulags- og samgönguráð
Borgartún 12-14

105 Reykjavík

Efni:

***Ósk um breytingar á gjaldskyldum bílastæðum á
lóð Landspítala við Hringbraut***

Með bréfi, dags. 26. nóvember sl., hefur Landspítalinn við Hringbraut óskað eftir því við Bílastæðasjóð Reykjavíkur að gjaldskyld svæði innan lóðarinnar verði stækkuð vegna byggingu nýs meðferðarkjarna og annarra framkvæmda á lóð spítalans.

Lagt er því til að skipulags- og samgönguráð samþykki með tilvísun í 2. mgr. 83. gr. umferðarlaga nr. 50/1987 eftirfarandi:

Að almenn bílastæði, sem sýnd eru á meðfylgjandi korti, verði gerð gjaldskyld og að svæðið verði skilgreint sem gjaldsvæði 4 með gjaldskyldutíma virka daga frá 8-16.

Þar sem miklar framkvæmdir eru á lóð Landspítalans vegna byggingu nýs spítala mun hluti af gjaldskyldu svæði lokast á meðan á framkvæmdum stendur en opnast að þeim loknum. Hins vegar hefur hluti af gjaldskyldum svæðum lokast nú þegar og munu fleiri lokast á næstu misserum, þau hverfa undir nýjan meðferðarkjarna og leggjast því alveg af. Til að mæta þörfum sjúklinga og aðstandendum þeirra um bílastæði nærri inngöngum spítalans óskar LSH eftir að gjaldskyld svæði verði stækkuð.

Kolbrún jónatansdóttir

framkvæmdarstjóri Bilastæðasjóðs

Meðfylgjandi:

Bréf frá LSH dags. 26.11.2018 ásamt korti