



NÝTT 

LEIÐANET

Kynning fyrir íbúaráð Háaleitis og Bústaðahverfis
27.2.2020

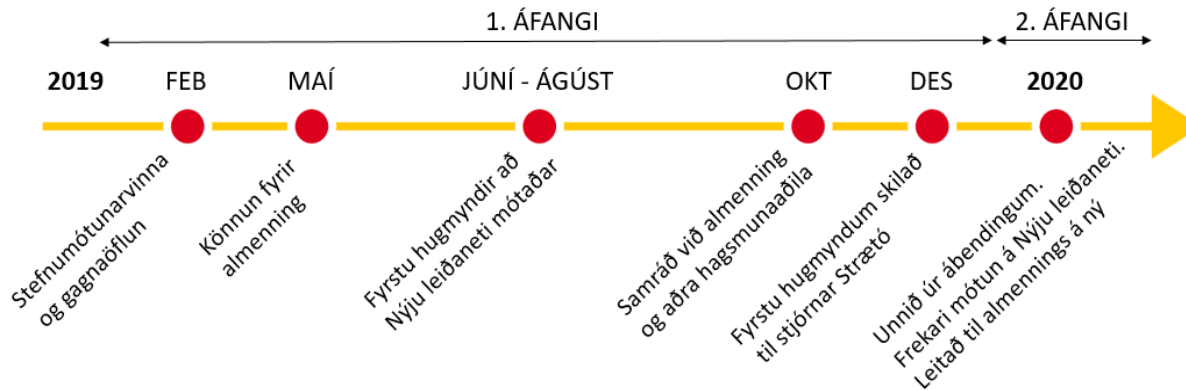
Ragnheiður Einarsdóttir
Sólrún Svava Skúladóttir



Inngangur

- Í byrjun árs 2019 kom Stjórn Strætó á fót faghóp um leiðakerfismál
- Markmið faghóps: Að tryggja sameiginlega heildarsýn varðandi almenningssamgöngur á höfuðborgarsvæðinu
- Nýtt leiðanet er fyrsta verkefni faghóps

Tímalína





Nýtt leiðanet – 2. áfangi - Tímalína

Vor 2020

Úrvinnsla og greining ábendinga úr 1. áfanga

Greining á Nýju leiðaneti í sömgöngulíkani (Borgarlína og Strætó)

Áhættugreining

Yfirferð á innviðabreytingum sveitarfélaga

Frumdrög Borgarlínuinnviða

Haust 2020

Tillaga að Nýju leiðaneti

Samráð endurtekið

Áfangaskipting fyrir Nýtt leiðanet / 5 ára plan

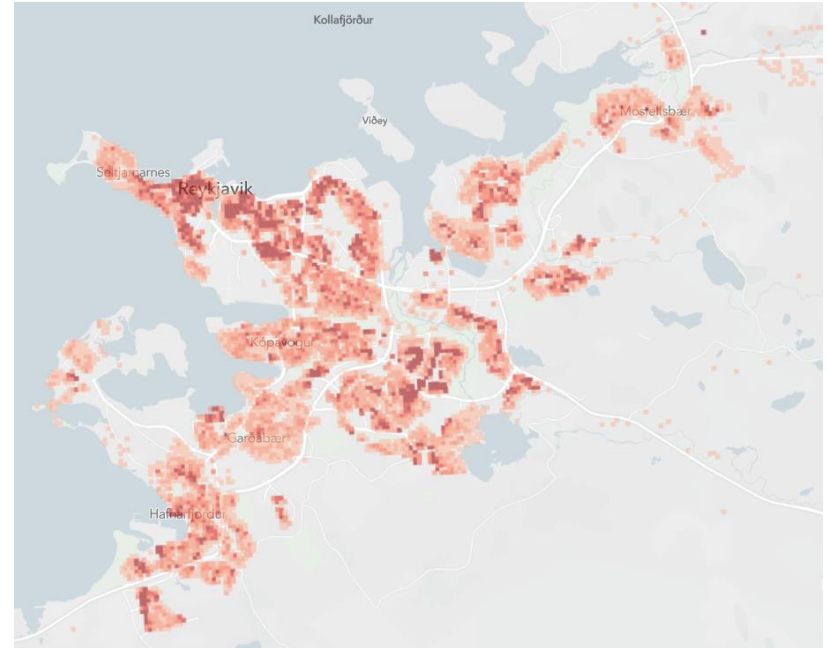
Af hverju að endurskoða leiðanetið núna?

- Uppbygging á innviðum Borgarlínu gerir breytingar þarfar
- Skipulagsbreytingar í vændum
- Aukin áhersla á umhverfissjónarmið í samfélaginu
- Fjölgun íbúa og þróun höfuðborgarsvæðisins
- Þörf á frekari aðgerðum til að ná markmiðum um aukna hlutdeild almenningsgangna
- Ábendingar frá farþegum
- Núverandi leiðanet getur verið flókið
- Margar leiðir aka samsíða eftir sumum vegaköflum
- Erfitt eða tímafrekt getur verið að ferðast milli úthverfa og atvinnusvæða utan miðborgarinnar
- Ferðavenjukannanir sýna að þörf er á aukinni tíðni og styttri ferðatíma



Á hverju byggir Nýtt leiðanet?

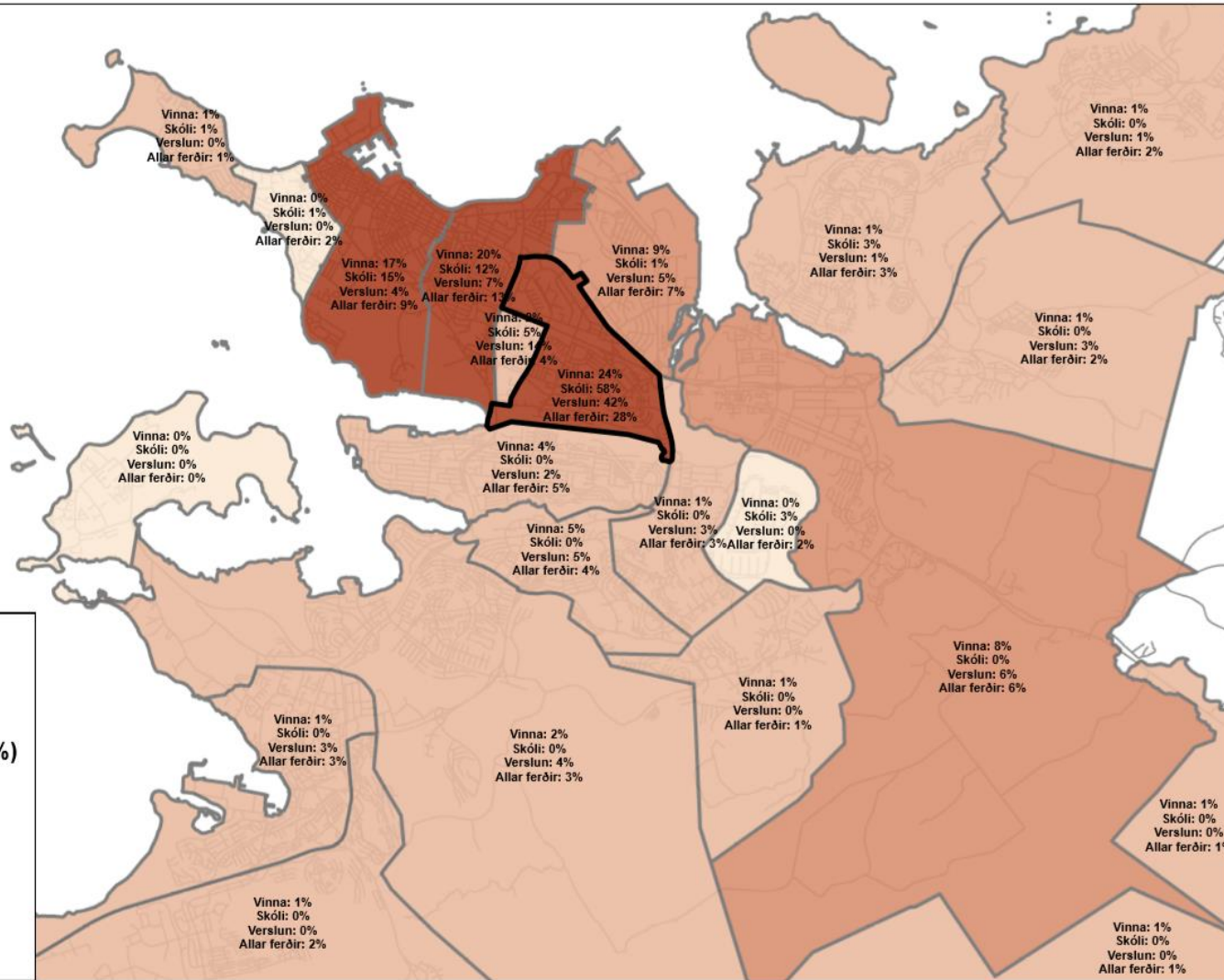
- Ýmis landfræðileg gögn, s.s. íbúa- og atvinnuþéttleiki
- Vaxtarsvæði til 2030
- Ferðavenjukönnun Gallup 2017
- Mikilvægir áfangastaðir
- Farpegatalningar Strætó
- Óskir frá sveitarfélögum
- Ýmsar skýrslur, kannanir og greiningar um almenningsamgöngur





Ferðavenjukönnun Gallup 2017

Allar ferðir
Póstnr 108



Áherslur og leiðarljós

- Vinnustofa með faghóp og könnun lögð fyrir almenning
- Þyngri áhersla á þáttökukerfi (e. ridership) en er í dag með beinni leiðum og hærri tíðni
- Reyna að þjóna núverandi notendum eins og hægt er þó að breytingar á leiðaneti verði umtalsverðar
- Skiptingar í lagi með bættu leiðaneti og þjónustustigi

1

Breytingar stuðli að öflugum farþegagrunni (e. ridership) með því að bjóða upp á sem besta þjónustu þar sem mestur þéttleiki er.

2

Leitast skal við að leiðir aki sem beinustu leið.

3

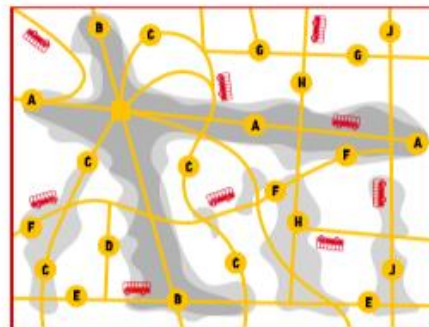
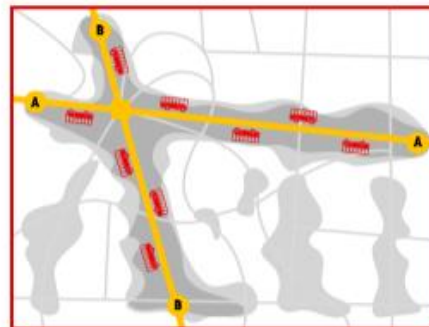
Að stuðlað sé að jafnvægi milli þess að mæta þörfum núverandi farþega og aðlögun leiðanets að nýju skipulagi.

4

Að farþegar gætu þurft að skipta einu sinni um vagn á ferð sinni ef það verður til þess að stytta ferðatíma eða einfalda leiðanetið.

HÁMARKSPÁTTTAKA

(e. maximum ridership)



HÁMARKSÞEKJUN

(e. maximum coverage)

Tveir meginflokkar leiða

- Nýtt leiðanet er flokkað í tvo meginflokka:
 - **Stofnleiðir**
 - Burðarásinn í nýju leiðaneti og aki sem beinustu leið
 - Verða á a.m.k. 7-10 mínútna fresti á annatíma og a.m.k. 15-20 mínútna fresti utan annatíma
 - **Almennar leiðir**
 - Tengja hverfi sem ekki eru í göngufæri við stofnleiðir
 - Verða á a.m.k. 15 mínútna fresti á annatíma og a.m.k. 20-30 mínútna fresti utan annatíma

Til viðbótar gætu bæst við **sérstakar leiðir**

- T.d. sérstakur skóla og/eða frístundaakstur, pöntunarþjónusta o.s.frv.

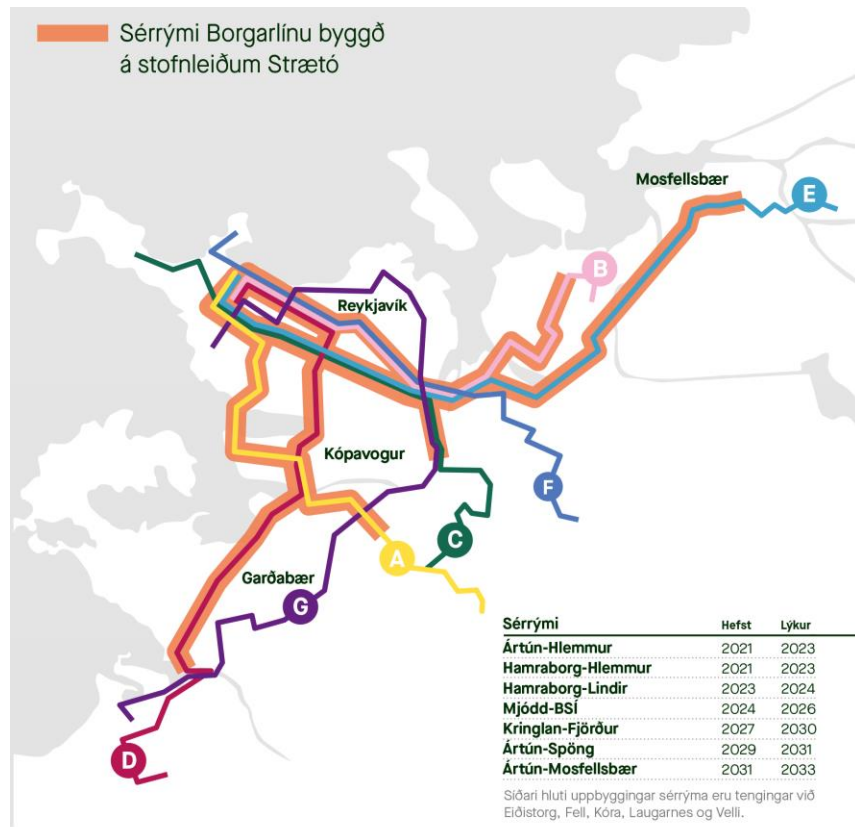


Stofnleiðir



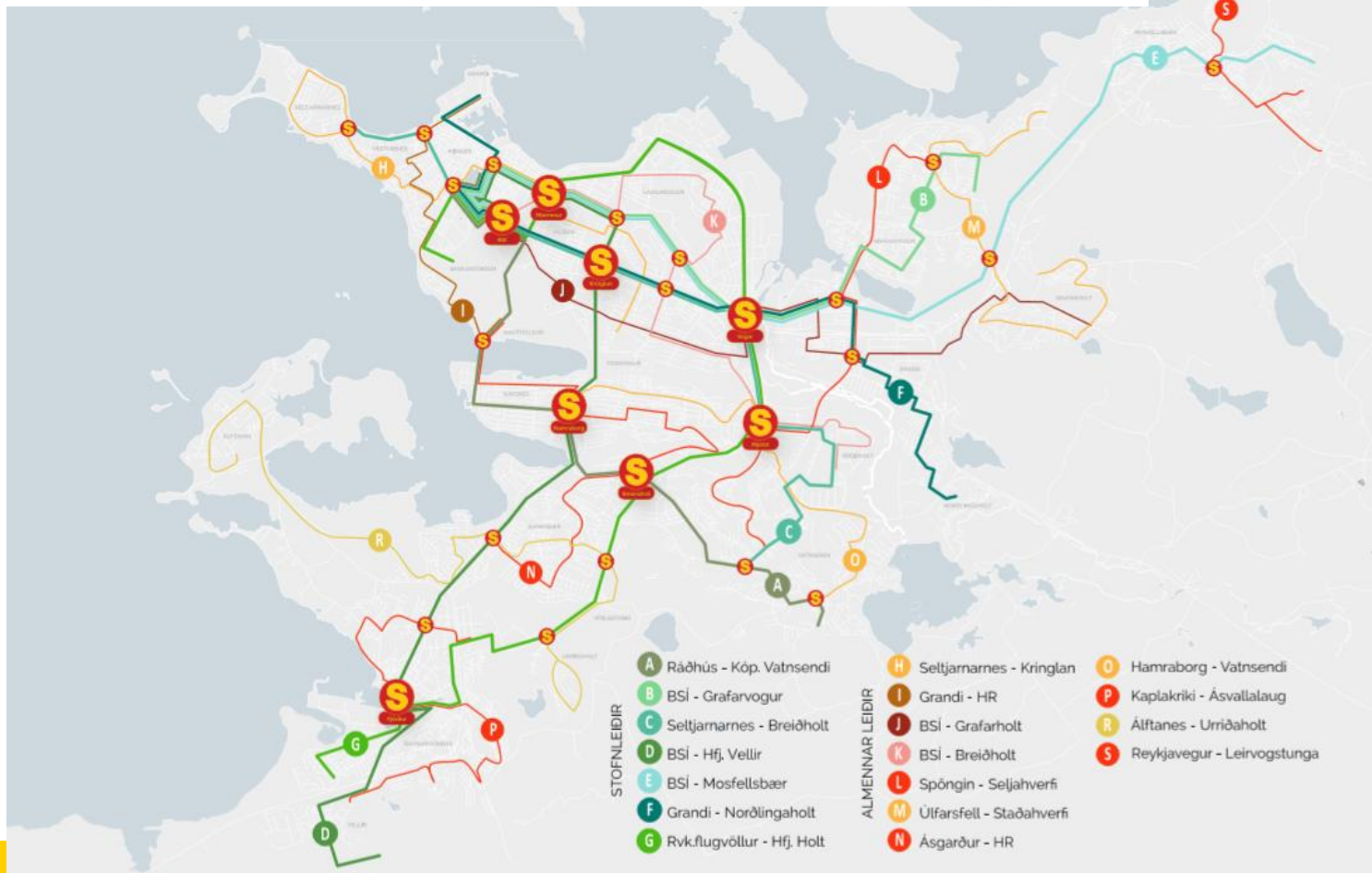
STOFNLEIÐIR

Strætó og Borgarlínan



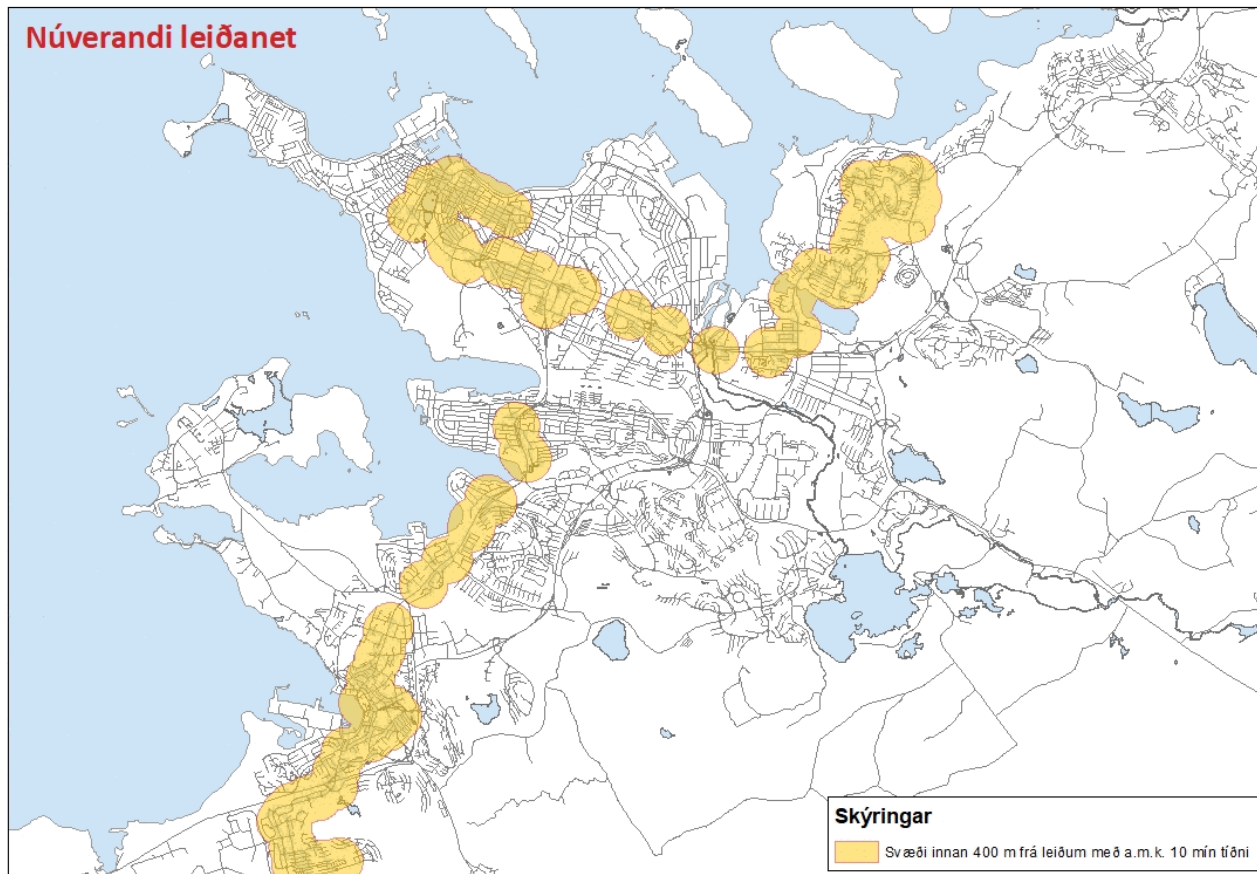
Fyrstu hugmyndir að Nýju leiðaneti

NÝTT S
LEIÐANET



Mun betra þjónustustig

NÝTT 
LEIÐANET



Leið J: BSÍ - Grafarholt



Leið K: BSÍ - Breiðholt

Reykjavík



Skýringar

-  K BSÍ - Breiðholt
-  Blöðstöðvar á leið K

Borgarvefsjá: Kortúr LUKR

Leið C: Seltjarnarnes - Breiðholt



Leið E: Ráðhúsið - Mosfellsbær



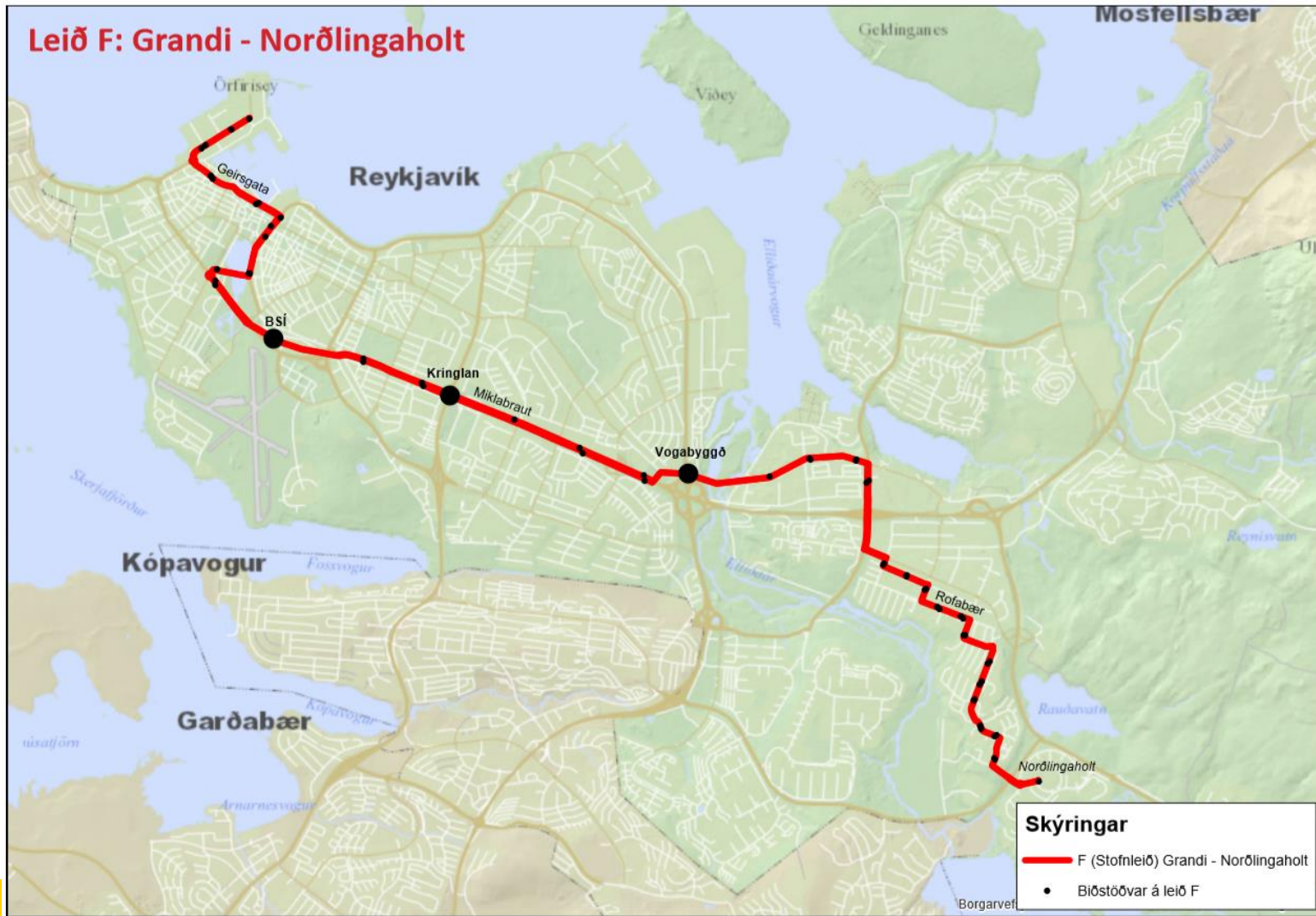
Leið B: BSÍ - Grafarvogur



Skýringar

-  B (Stofnleið) BSÍ - Grafarvogur
-  Biðstöðvar á leið B

Leið F: Grandi - Norðlingaholt

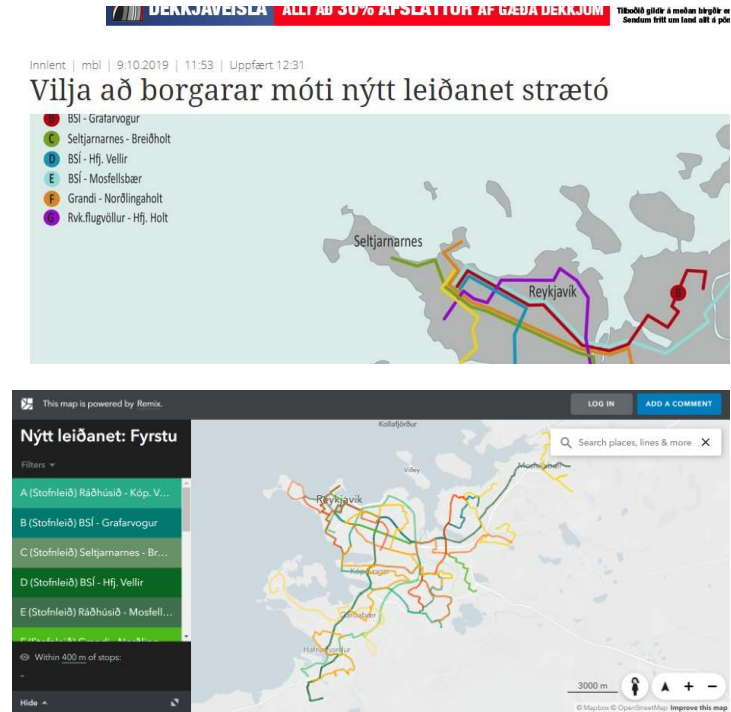


Leið H: Seltjarnarnes - LSH Fossvogi



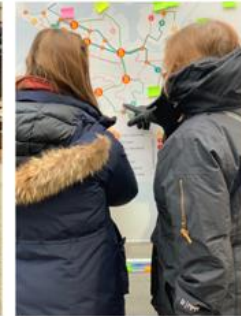
Samráðsferli

- Fundir með fulltrúum allra sveitarfélaga á höfuðborgarsvæðinu
- Kynningar í borgar- og bæjarráðum sveitarfélaga, fyrir fagfólk sveitarfélaga og aðra – 19 kynningar
- Könnun til almennings á netinu/Strætó appinu – um 2.000 svör
- 7 opin hús fyrir almenning
- 3 opin hús fyrir vagnstjóra og starfsmenn Strætó
- Upplýsingasiða um verkefnið á vefsíðu Strætó, ásamt umfjöllun á fréttamiðlum og heimasíðum sveitarfélaga
- Kort sem sýnir fyrstu hugmyndir að Nýju leiðaneti aðgengilegt á netinu í rúmlega mánuð – skoðað yfir 16 þúsund sinnum og um 850 ábendingar bárust



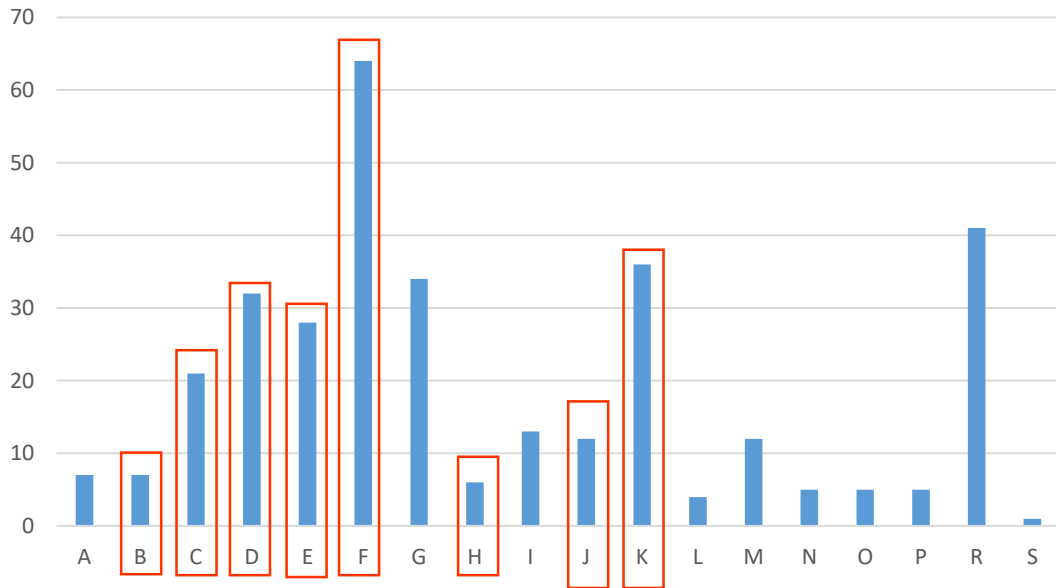
Opin hús

NÝTT S
LEIÐANET

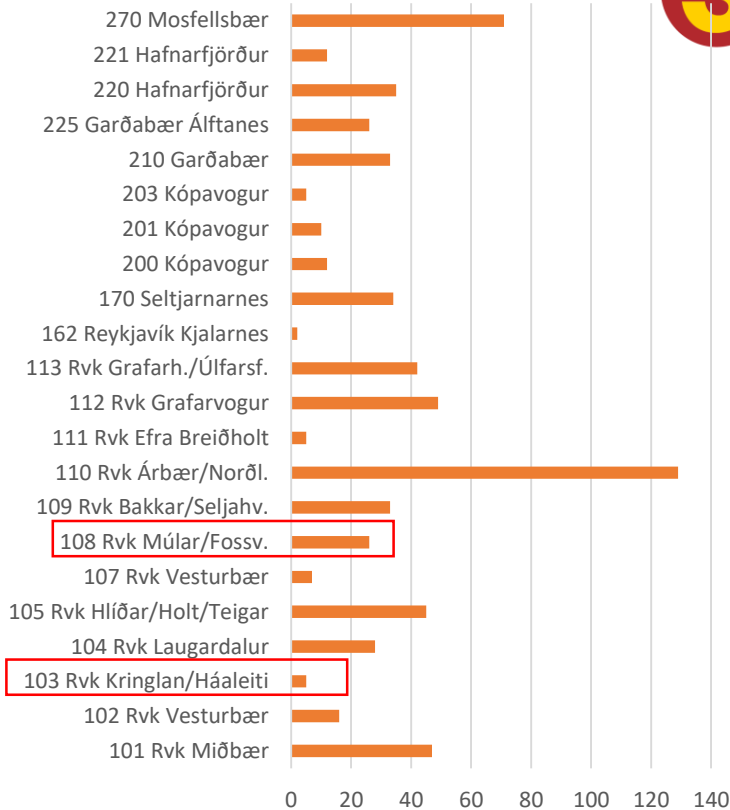


Samantekt ábendinga

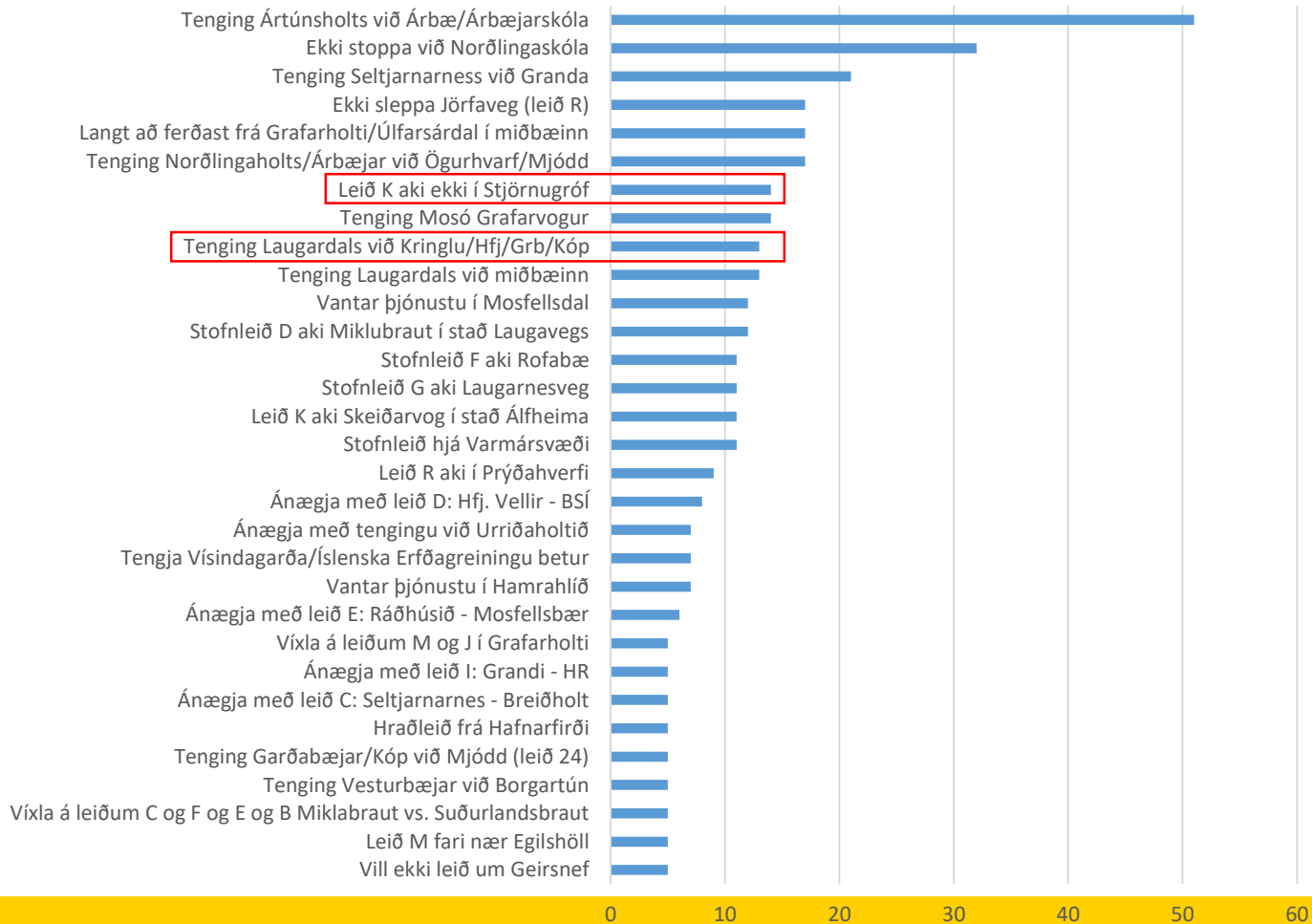
Ábendingar flokkaðar eftir leiðum



Fjöldi ábendinga frá póstnúmerum

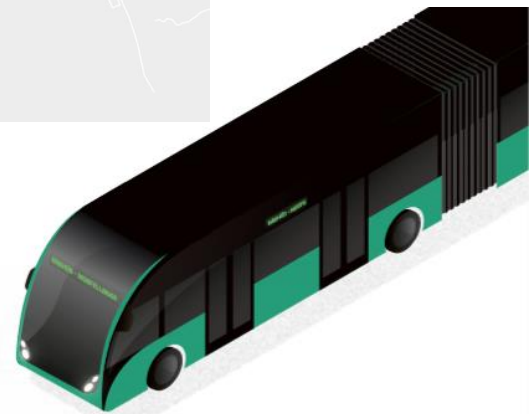
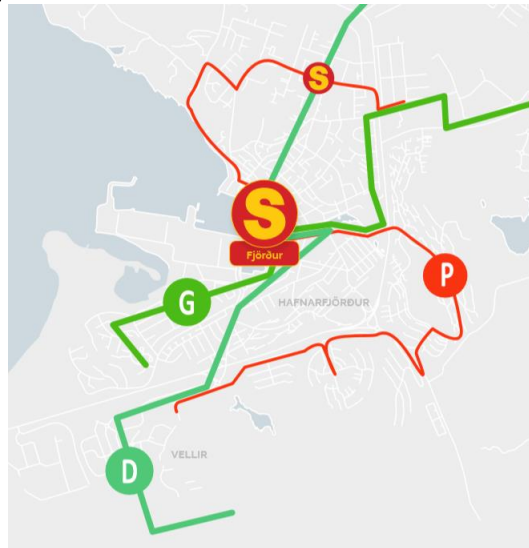


Ábendingar - Nánari málaflokkar



Hvenær taka breytingarnar gildi?

- Verkefni um áfangaskiptingu á innleiðingu (5 ára plan) sett af stað í haust 2020.
- Forsendur: Vogabyggð, brú yfir Fossvog, Hlemmur/BSÍ.
- Fyrstu breytingar í Hafnarfirði núna í sumar.



BESTA

LEIDIN

