

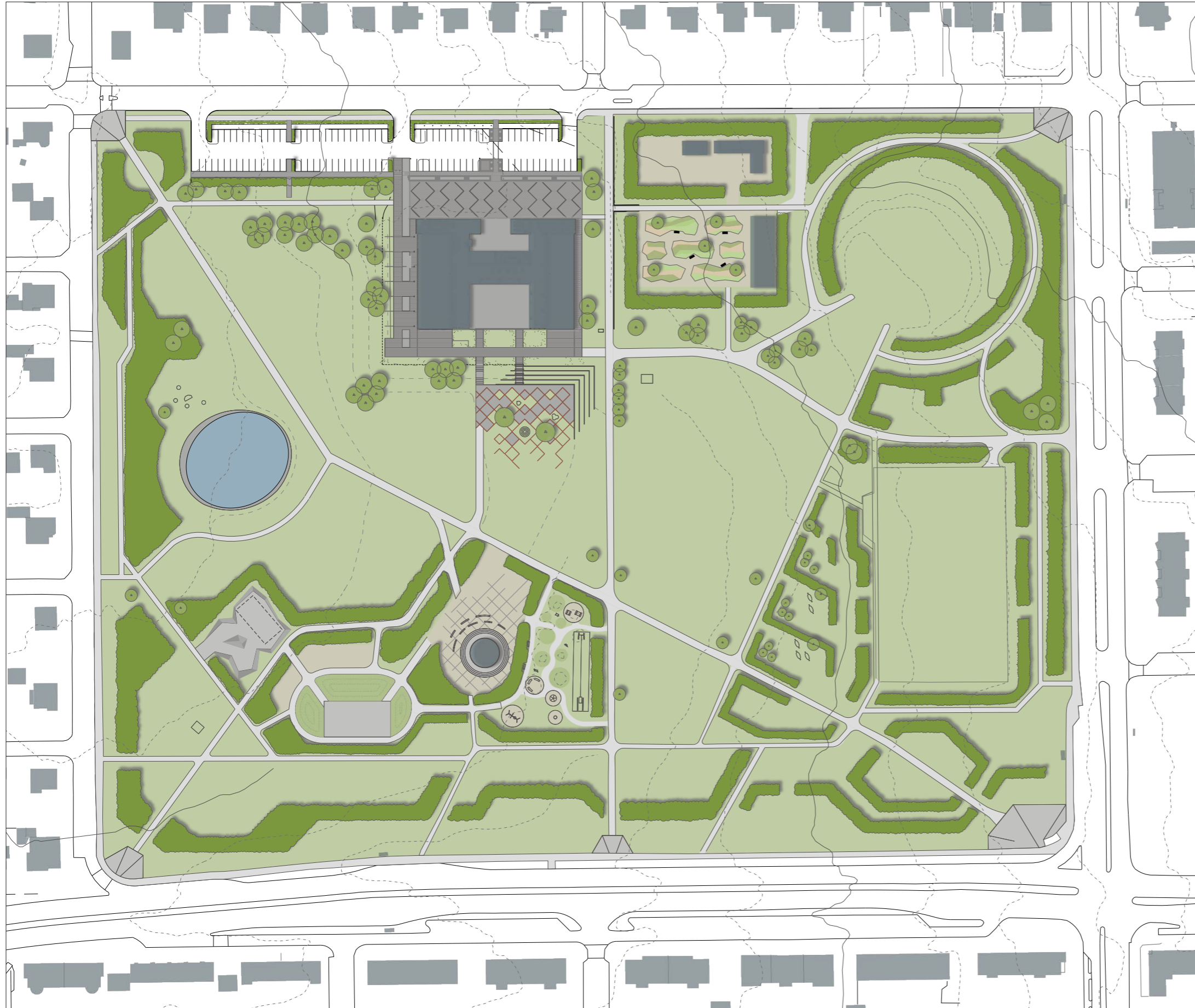
UMHVERFIS- OG SKIPULAGSSVIÐ  
LEIKSVÆÐI, TORG OG OPIN SVÆÐI 2015

# KLAMBRATÚN - ENDURBÆTUR



# RÝMIN Í GARÐINUM

YFIRLITSKORT



UMHVERFIS- OG SKIPULAGSSVIÐ



# RÝMIN Í GARÐINUM

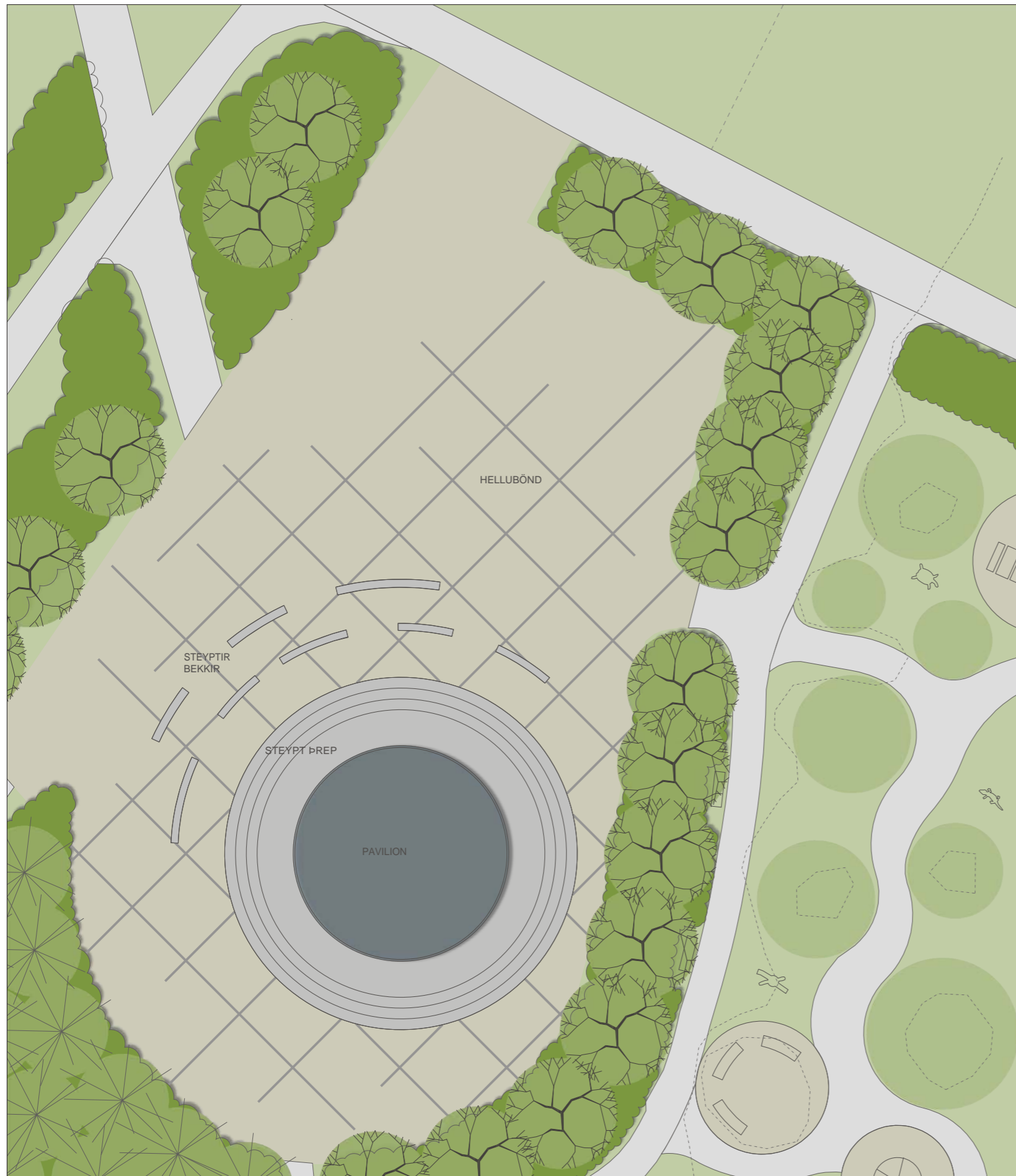


## MIDGARÐUR - NORÐURHLUTI

- Þungamiðja garðsins er dvalarsvæði/torg í hallanum sunnan við Kjarvalstaði
- Hæðamunur svæðisins er ýktur og með því skapast skjólgott rými til dvalar og leikja.
- Setstallar úr sjónsteypu og grasi.
- Torg með listrænu yfirbragði, jafnvel leikskúlpúrum.
- Efnisval tekur mið af Kjarvalstöðum þar sem sjónsteypa, cortenstál og viður fær að njóta sín.
- Mynstur á stéttum framan og aftan við Kjarvalstaði gæti haft áhrif á hönnun torgsins.



# RÝMIN Í GARÐINUM



## MÍÐGARÐUR - SUÐURHLUTI

- Sjónlínunni frá Kjarvalstöðum út yfir garðinn þarf að gefa hlutverk.
- Við enda garðsins mætti staðsetja lítið svið, "pavilion" sem gæti nýst til tónleikahalds.
- Sviðið gæti verið létt bygging sem mætti lýsa upp á skemmtilegan hátt.
- Margnota dvalarsvæði.



# RÝMIN Í GARÐINUM

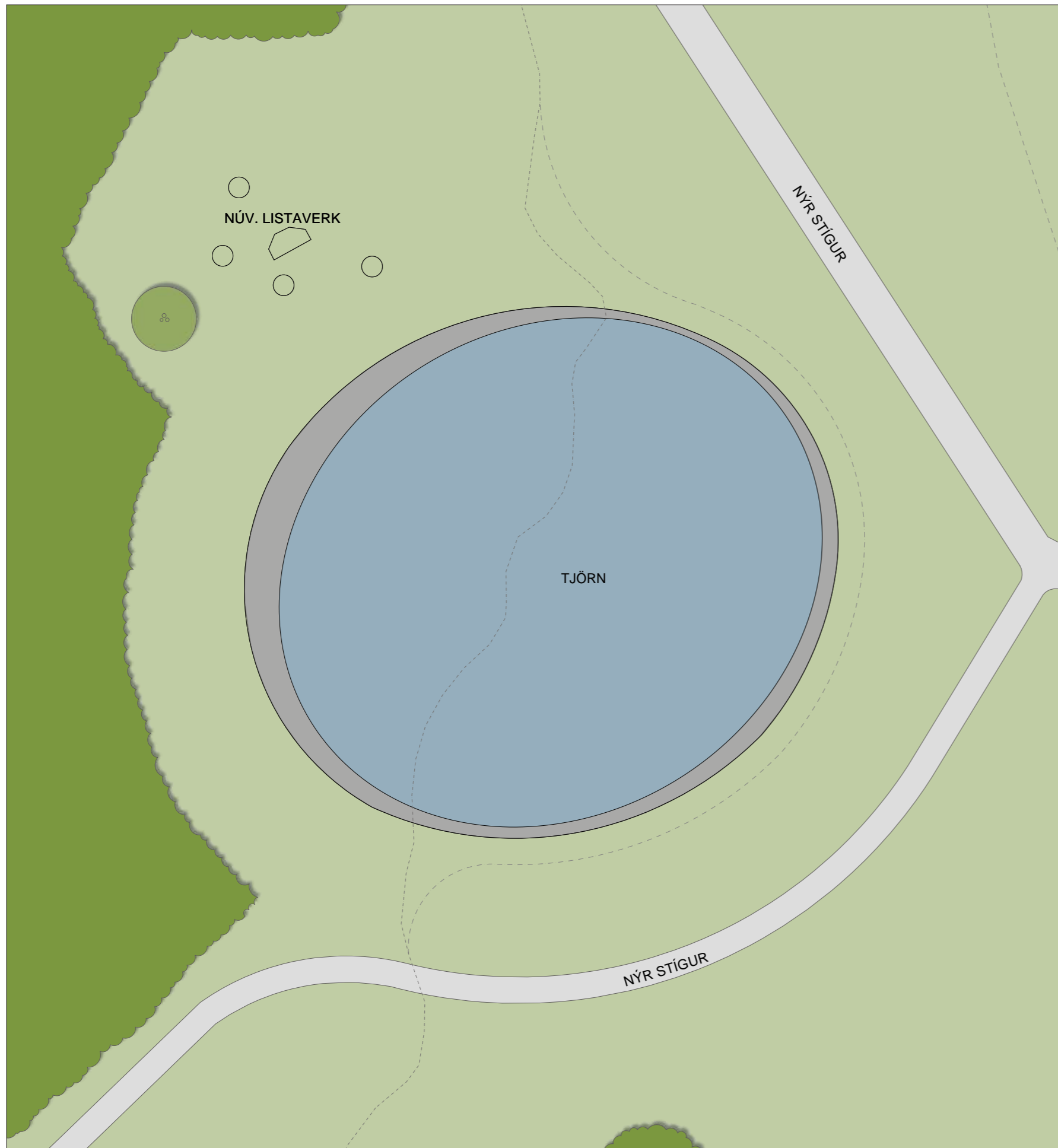


## BRETTA- OG ÆFINGASVÆÐI

- Bretta- og æfingasvæði staðsett við núv. körfuboltavöll.
- Brettavöllurinn gæti verið nokkurskonar steypulandslag.
- Markvisst unnið með mismunandi erfiðleikastig fyrir brettaiðkendur.
- Svæðið gæti verið upplýst að kveldi til með margskonar litum og mynstrum.



# RÝMIN Í GARÐINUM



## TJÖRN

- Tjörn í vesturenda garðsins gæti haft margþættan tilgang.
- Staðsetningin hugsuð þannig að garðurinn hallar að henni þar sem hún stendur lægra og tekur því á móti yfirborðsvatni.
- Skautasvell á veturna.
- Tónleikasvið á sumrin.



# RÝMIN Í GARÐINUM

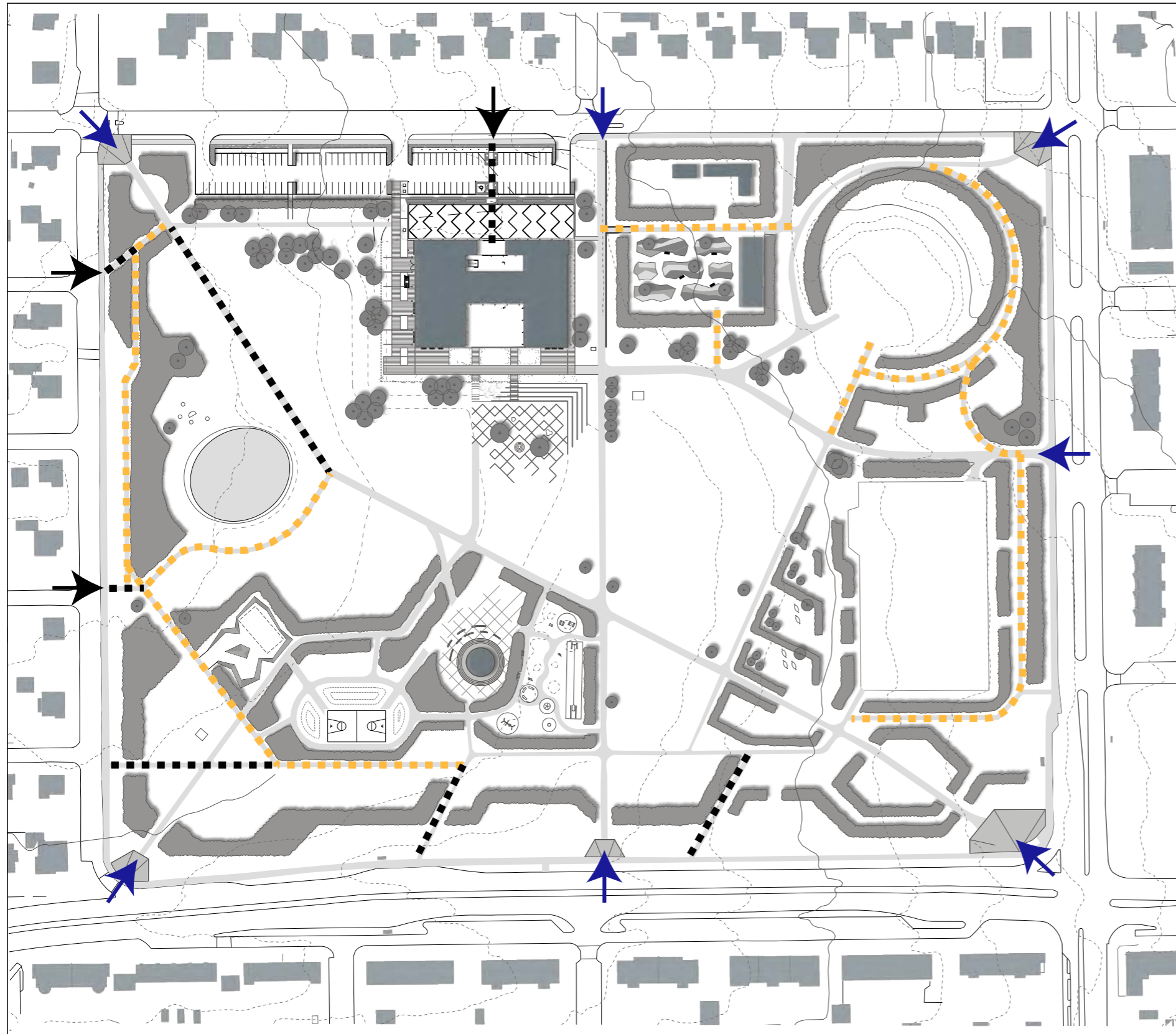


## RÓSAGARÐUR

- Rósagarður þar sem hverfamiðstöð hefur aðsetur í dag.
- Skjólgott, kyrrlátt og vel staðsett svæði innan garðsins.
- Plöntur valdar á þann hátt að þær blómstri á mismunandi tímum.



# ENDURBÆTUR Á STÍGAKERFI GARÐSINS



- ■ ■ ■ NÝR TENGISTÍGUR
- — — — NÝR STÍGUR
- ➔ NÝR INNGANGUR
- ➔ ENDURBÆTUR Á NÚVERANDI INNGANGI

KLAMBRATÚN  
ENDURBÆTUR Á STÍGAKERFI OG GARÐRYMUM  
TILLAGA

KVARNR-A3: 1:1500	TEKNI NR: U-001
DAÐS: 07.06.2015	HANNAÐ: EST/SP
FLOKUR: 15026-gm.dmg	TEKNAÐ: SP
SKAÐ: 15026-gm.dmg	VERN NR: 15026

 **LANDSLAG** hf.  
LANDSLAGSÁRKITEKTAR FÍLA  
ÞRÓLVAHLEIÐ 11, 101 REYKJAVÍK, ÍSÍM 530300, FAX: 530301  
VEFANG: WWW.LANDSLAG.IS / NETFANG: LANDSLAG@LANDSLAG.IS

- Unnið markvist með að styrkja flæði í gegnum garðinn og skapa nýjar hringleiðir um hann ásamt því að styrkja tengingar við hverfið.
- Gert er ráð fyrir stórum hring yst í garðinum sem hentar þeim sem heimsækja garðinn til þess að dvelja í honum frekar en að leggja leið sína í gegnum hann.
- Lögð er áhersla á örugga göngu- og hjólatengingu yfir Flókagötu og Miklubraut.
- Gangandi umferð hefur forgang á þessu svæði.
- Aðalinnanga þarf að gera sýnilegri og styrkja með að útbúa lítil torg sem taka á móti gestum.

