



Þjónustumiðstöðvar Skipulagsbreytingar

Kristinn J. Reimarsson framkvæmdastjóri
þjónustumiðstöðvar Laugardals og Háaleitis



Reykjavík
– fyrir okkur öll



Skipurit velferðarsviðs

BORGARBÚAR

Rafræn þjónustumiðstöð

Skrifstofa um málefni fatlaðs fólks
Skrifstofa öldrunarmála
Skrifstofa ráðgjafar

Skrifstofa stjórnýslu
Skrifstofa fjármála og rekstrar
Skrifstofa mannauðs

Barnavernd

ÞJÓNUSTUMIÐSTÖÐ
AUSTUR

ÞJÓNUSTUMIÐSTÖÐ
BREIÐHOLTS

ÞJÓNUSTUMIÐSTÖÐ
HÁALEITI

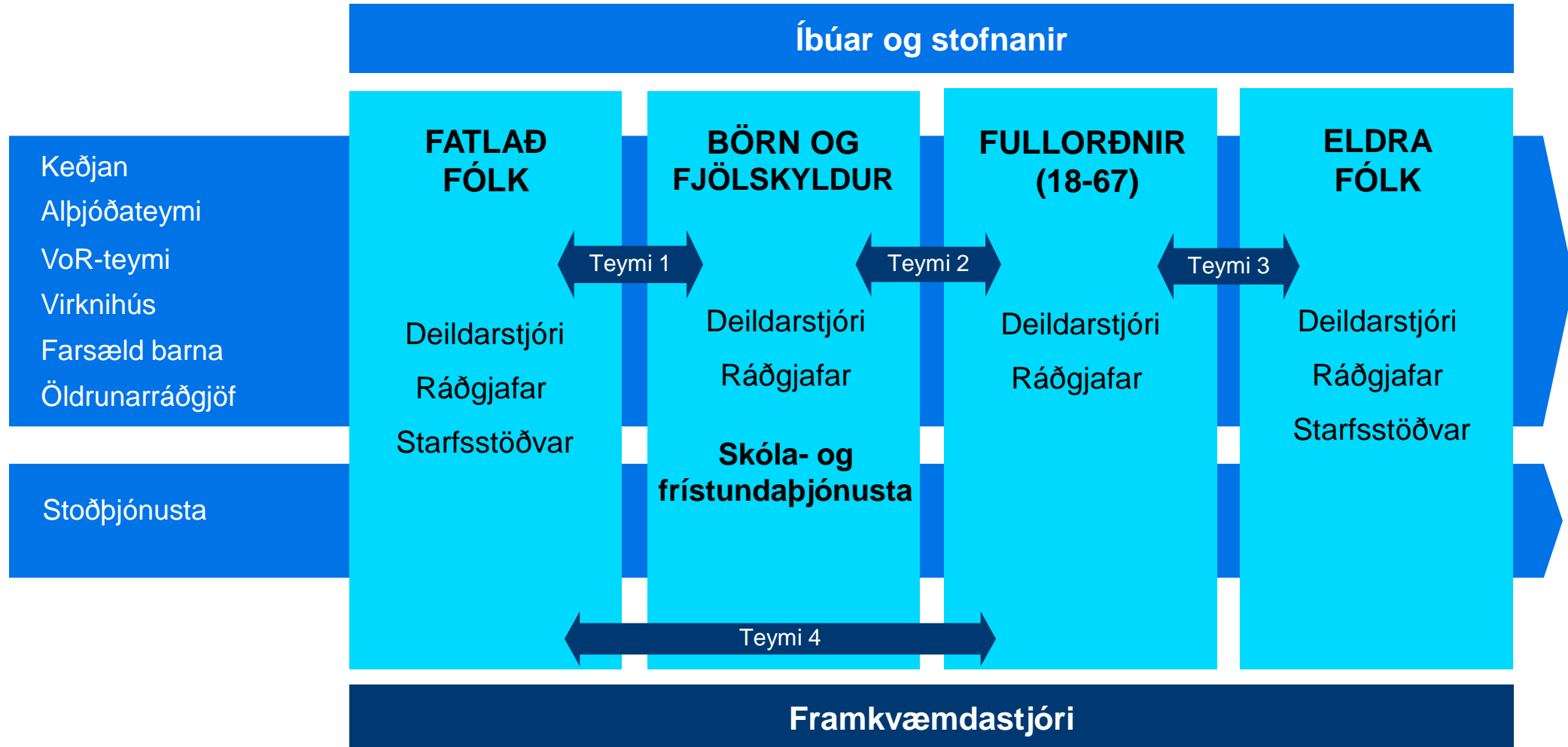
ÞJÓNUSTUMIÐSTÖÐ
VESTUR

Sviðsstjóri velferðarsviðs

Barnaverndarnefnd

Velferðarráð

Skipurit þjónustumiðstöðva



Skipulagsbreytingar byggðar á velferðarstefnu Reykjavíkurborgar

- Endurskoða skipulag velferðarsviðs
- Notendur alltaf í forgrunni
- Skilgreina heildarþjónustu - samræma þjónustustig
- Einstaklingsmiðuð nálgun
- Árvekni gagnvart fjölbreyttum þörfum fólks
- Efla notkun stafrænna lausna
- Þekkingardrifin vinnustaðamenning



Sérhæfð teymi

Teymi sem starfa þvert á þjónustumiðstöðvar og hverfi:

- Teymi um farsæld barna – staðsett miðlægt
- VoR-teymi – staðsett á ÞVMH
- Keðjan – staðsett miðlægt
- Alþjóðateymi – staðsett í ÞB
- Virknihús – staðsett miðlægt
- Öldrunarráðgjöf – staðsett í ÞLH



Fatlað fólk

- Deildarstjóri næsti yfirmaður ráðgjafa og forstöðumanna íbúðakjarna og sambýla
- Málefni fatlaðra barna færast í deild barna og fjölskyldumála
- Innleiðing og vinna á grundvelli nýrra reglna um stoð og stuðningsþjónustu
- Ný hugmyndafræði á grundvelli laga nr. 38/2018 og samnings Sameinuðu þjóðanna



Börn og barnafjölskyldur

- Málefni barna og barnafjölskyldna undir einum hatti
- Hluti stöðugilda skólaþjónustu færast yfir til SFS í verkefninu betri borg fyrir börn
- Deildarstjóri yfirmaður félagsráðgjafa, þroskaþjálfra og sálfræðinga
- Innleiðing á lögum um samþætta þjónustu í þágu farsældar barna
- Mikil áhersla á málefni fatlaðra og langveikra barna
- Þjónustumiðstöðin í Efstaleiti verður leiðandi í skipulagi þjónustu sem varðar langveik og fötluð börn



Virgni og ráðgjöf

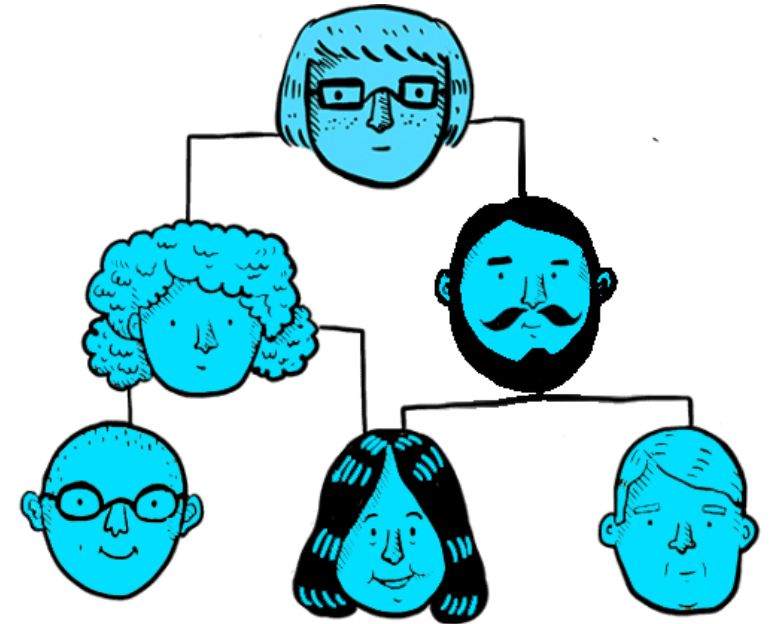
- Deildarstjóri stýrir virgni og ráðgjöf, þ.m.t. starfsfólki í símsvörun og móttöku
- Höfðuðáhersla á að virkja alla einstaklinga til náms / atvinnu / virgni.
- Öflugt samstarf við virknihús, alþjóðateymi, vettvangs og ráðgjafarteymi auk rafrænnar þjónustumiðstöðvar
- Áhersla á gæðaferla og árangursmat
- Móttaka og leiðsögn viðskiptavina velferðarsviðs - Fjölskylduvinna og málefni barna færast í deild barna og fjölskyldumála





Ávinningur breytinga á innra skipulagi

- Samræmt skipulag á milli þjónustumiðstöðva
- Þekkingardrifin vinnustaðamenning
- Aukin sérfæðipekking á málaflokkum
- Sértek teymi innan deildar, milli deilda og þjónustumiðstöðva
- Áhersla á teymisstjórnun – sterkara staðgenglahlutverk - frumkvæði
- Aukið svigrúm til að stuðla að framþróun og nýbreytni
- Flæði þekkingar – kortlagning og skipulag





Tímaáætlun





Betri borg fyrir börn

Innleiðing verkefnisins í öll þjónustuhverfi borgarinnar

Hákon Sigursteinsson, formaður verkefnastjórar um farsæld barna



Reykjavík
– fyrir okkur öll



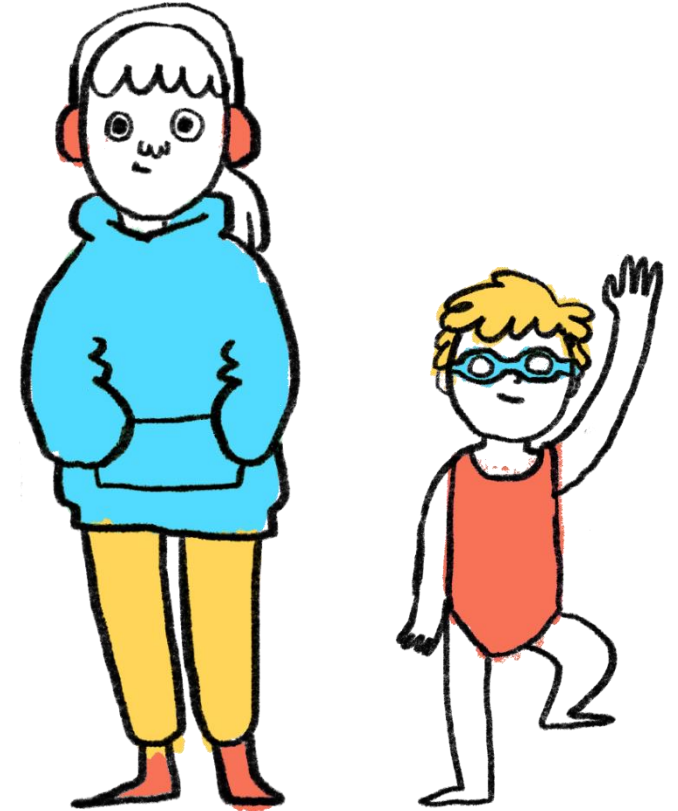


Tilgangur verkefnisins

Að skipuleggja þjónustu Reykjavíkurborgar til barna, ungmenna og fjölskyldna þeirra þannig að hún nái enn betur að mæta þörfum þeirra styðji til farsældar, samhæfa eins og kostur er alla skóla-, frístunda- og velferðarþjónustu í borgarhlutanum og auka þverfaglega samvinnu t.d. við heilbrigðisþjónustu.

Að öll skóla- og frístundaþjónusta sé heiltæk, þ.e. varði heildarþjónustupörf leikskóla, grunnskóla, frístundaheimila og félagsmiðstöðva frá Reykjavíkurborg, þ.e. stjórnendur, starfsmenn, börn og foreldrar.

Að styrkja samlegð og samfellu þjónustu við skóla, félagsmiðstöðvar og frístundaheimili þannig að þjónustan stuðli að auknu samstarfi og um leið auknum gæðum í starfi með börnum á leik- og grunnskólaaldri.

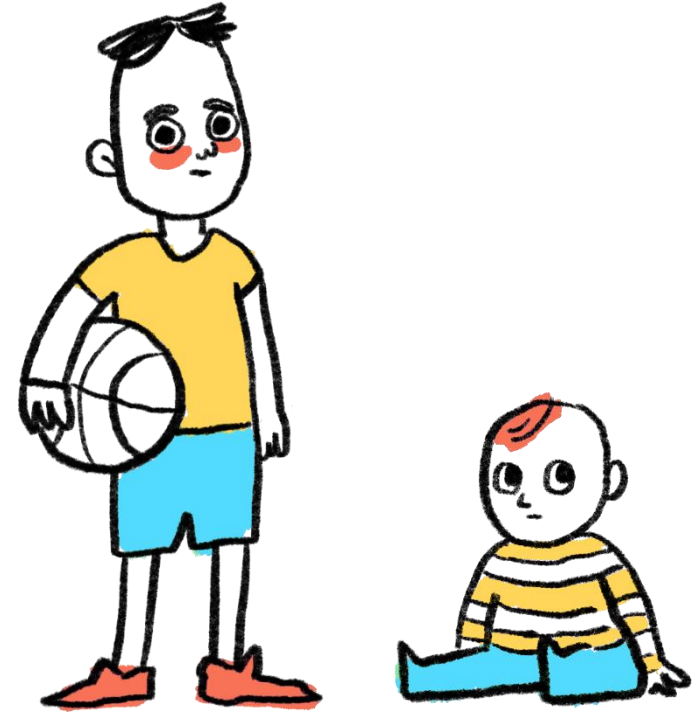




Tilgangur verkefnisins

Auka dreifstýringu í leikskóla- og grunnskólastarfi þannig að hún verði áþekkt því sem nú er í frístundastarfi svo að stjórnendur leik- og grunnskóla finni fyrir meiri nálægð frá stjórnendum og ráðgjöfum Reykjavíkurborgar.

Að mannauður og fjármagn í öllu skóla-, frístunda- og velferðarstarfi nýtist sem best. Með auknu samstarfi og samhæfingu milli stofnana opnast möguleikar á að samnýta mannauð og fjármagn í ríkari mæli.





Farsældarlög og stýrihópur Ísaks

frá og með 1. janúar 2022



Leiðarljós nýrra laga um farsæld barna

- Meginmarkmið laganna er að börn og foreldrar sem á þurfa að halda hafi aðgang að sambættri þjónustu við hæfi án hindrana.
- ALLIR sem bera ábyrgð samkvæmt lögum þessum skulu:
 - Fylgjast með velferð og farsæld barna og foreldra og meta þörf fyrir þjónustu.
 - Bregðast við þörf barna og foreldra fyrir þjónustu á skilvirkan hátt um leið og hún vaknar.
 - Eiga samráð sín á milli með það að markmiði að þjónusta sé samfelld og sambætt í þágu velferðar og farsældar barna og foreldra.



Leiðarljós nýrra laga um farsæld barna

- Meginmarkmið laganna er að börn og foreldrar sem á þurfa að halda hafi aðgang að sambættri þjónustu við hæfi án hindrana.
- ALLIR sem bera ábyrgð samkvæmt lögum þessum skulu:
 - **Fylgjast með velferð og farsæld** barna og foreldra og meta þörf fyrir þjónustu.
 - **Bregðast við þörf barna og foreldra** fyrir þjónustu á skilvirkan hátt um leið og hún vaknar.
 - **Eiga samráð sín á milli** með það að markmiði að þjónusta sé samfelld og sambætt í þágu velferðar og farsældar barna og foreldra.



Aðrar mikilvægar breytur farsældarlaga ...

- Snemmtækur stuðningur á vettvangi barna og fjölskylda
- Stigskipt þjónusta innan og milli þjónustustiga
 - Tengiliður á 1. stigi þjónustunnar
 - beiðni og samþykki foreldra fyrir samþættingu
 - Málstjóri á 2. og 3. stigi þjónustunnar
 - málstjórn er á 2. stigi á meðan KÖNNUN barnaverndar er í gangi ...
- Stuðningsteymi barns
 - Stuðningsáætlun barns



Aðrar mikilvægar breytur farsældarlaga ...

- Snemmtækur stuðningur á vettvangi barna og fjölskylda
- Stigskipt þjónusta innan og milli þjónustustiga
 - Tengiliður á 1. stigi þjónustunnar
 - beiðni og samþykki foreldra fyrir samþættingu
 - Málstjóri á 2. og 3. stigi þjónustunnar
 - **málstjórn er á 2. stigi á meðan KÖNNUN barnaverndar er í gangi ...**
- Stuðningsteymi barns
 - Stuðningsáætlun barns



Samþykktar tillögur





Verkefni færð í nýja skóla- og frístundapjónustu

Eftirfarandi verkefni **skólapjónustu** sem hefur verið sinnt af velferðarsviði færir í nýja skóla- og frístundapjónustu í borgarhluta:

Kennslu- og sérkennsluráðgjöf, hegðunarráðgjöf, þjónusta talmeinafræðinga, Farteymi og málefni daggæslu.





Helstu verkefni skóla- og frístundapjónustu

Helstu verkefni skóla- og frístundapjónustu í borgarhluta verði:

- Skipulag og stjórnun skóla- og frístundastarfs
- Stuðningur við stjórnendur
- Málefni daggæslu
- Ráðgjöf um almenna starfs- og kennsluhætti
- Ráðgjöf og meðferð einstaklingsmála
- Styrking félagsauðs
- Kennslu- og sérkennsluráðgjöf
- Hegðunarráðgjöf
- Ráðgjöf talmeinafræðinga
- Farteymi





Sambætting þjónustunnar

Skóla- og frístundaþjónusta í borgarhluta og velferðarþjónusta þjónustumiðstöðva verði sambætt til að þjónustan nýtist sem best börnum og fjölskyldum þeirra og starfseiningum hverfisins.

Vegna þessa verður starfsemi skóla- og frístundaþjónustu staðsett á þjónustumiðstöðvum og enn fremur færast skrifstofur frístundamiðstöðva Tjarnarinnar, Kringlumýrar og Gufunesbæjar/Ársel í þjónustumiðstöðvar í þeim borgarhluta sem við á.





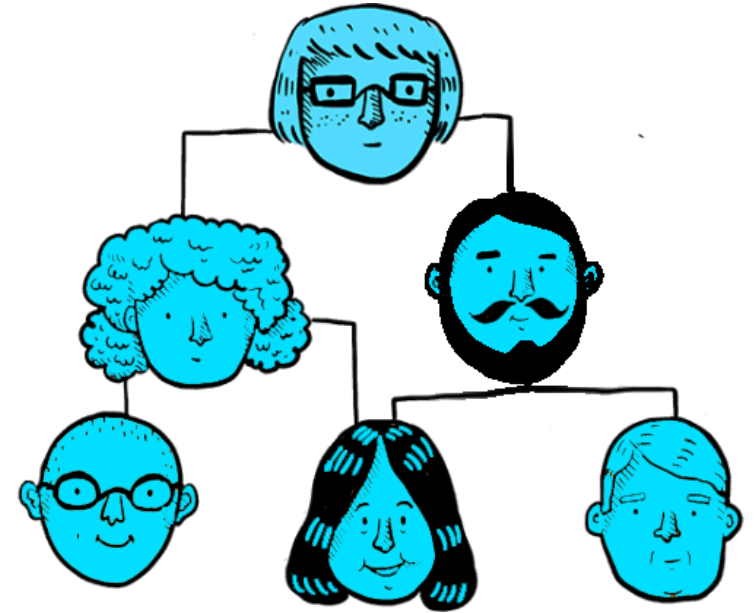
Deild barna og fjölskyldna á Velferðarsviði

Samkvæmt nýsamþykktu skipuriti þjónustumiðstöðva verður til ný eining, deild barna og fjölskyldna í fjórum borgarhlutum.

Deildinni er ætlað að veita heildstæða og samþætta þjónustu til barna og fjölskyldna þar sem lög um samþættingu þjónustu í þágu farsældar barna nr. 86/2021 verða leiðarljósið í skipulagi þjónustunnar.

Sérstök áhersla verður á þjónustu við langveik og fötluð börn með fjölpættar þjónustuparfir, börn í félagslegum vanda auk sálfræðiþjónustu við skóla.

Innan deildar barna og fjölskyldna starfa ýmsir sérfræðingar t.d. félagsráðgjafar, þroskajálfar, og sálfræðingar.





Verkefni B&F:

Samþætt þjónusta til barna og fjölskylda,
Stuðningur og þjónusta við fötluð börn,
Félagsleg ráðgjöf og fjölskylduvinna,
Sálfræðiþjónusta vegna leik- og
grunnskólabarna,
Málstjórn,
Unglingaráðgjöf og
Forvarnir.



Félagsráðgjöf

Hegðunarráðgjöf

Kennslu- og sérkennsluráðgjöf

Sálfræðiráðgjöf

Talmeinaráðgjöf

proskapjálfar

Vinna farteyma



Verkefni SFP:

Skipulag og samhæfing skóla- og
frístundastarfs

Stuðningur við stjórnendur

Ráðgjöf um almenna starfs- og kennsluhætti

Ráðgjöf og meðferð einstaklingsmála

Ráðgjöf um mannauðsmál

Ráðgjöf um fjármál

Styrking félagsauðs í borgarhluta

Málefni daggæslu

Lágþröskulda-, Notendavæn-, Heildstæð- og Gagnadrifin þjónusta



Mannauðs- og rekstrarteymi

Lagt er til að í hverjum borgarhluta verði mannauðs- og rekstrarteymi innan þjónustumiðstöðvarinnar sem sinnir mannauðsþjónustu og fjármálalegri ráðgjöf við starfseiningar sviðanna í hverfinu.

Starfsfólk sem sinnir mannauðs- og fjármálum í borgarhlutum heyrir undir velferðarsvið og skóla- og frístundasvið eftir því sem við á en mynda sameiginlegt teymi.





Nafnasamkeppni um þjónustumiðstöðvar

Reykjavíkurborg mun standa fyrir nafnasamkeppni um heiti á þjónustumiðstöðvum í borgarhlutunum fjórum.

Niðurstöður samkeppninnar skuli liggja fyrir í janúar 2022.





Samningur um samstarf milli VEL og SFS

Lagt er til að gerður verði samstarfssamningur milli velferðarsviðs og skóla- og frístundasviðs um verkefnið.

Í samningum verði kveðið á um eftirtalda þætti:

- Samstarf sviðanna í þágu barna og ungmenna
- Aðgengi, verklag og árangursmælingar
- Úttekt á verkefninu í síðasta lagi árið 2024
- Kostnaðarskiptingu á milli sviða m.t.t. húsnæðis og almenns rekstrarkostnaðar.





**Skóla- og frístundasvið
Velferðarsvið**

Höfðatorgi
Borgartúni 12-14
105 Reykjavík