



Skipulagsbreytingar

Velferðarsvið

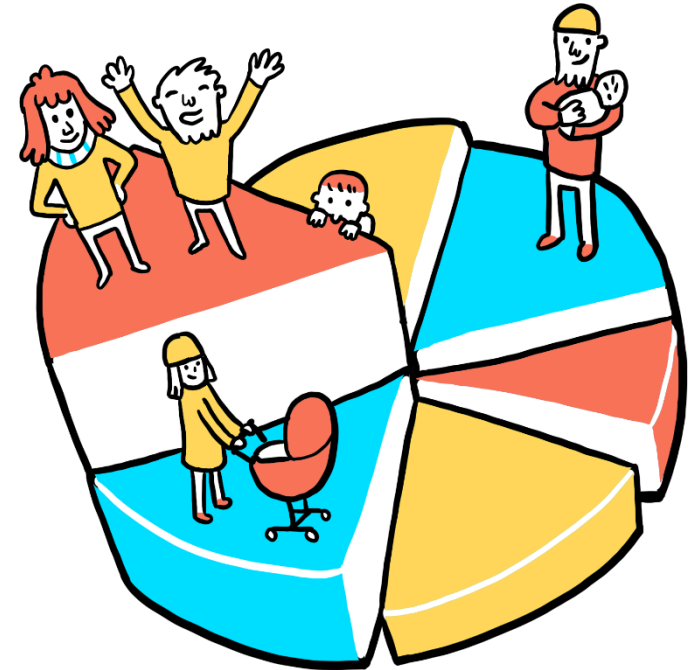


Reykjavík
– fyrir okkur öll



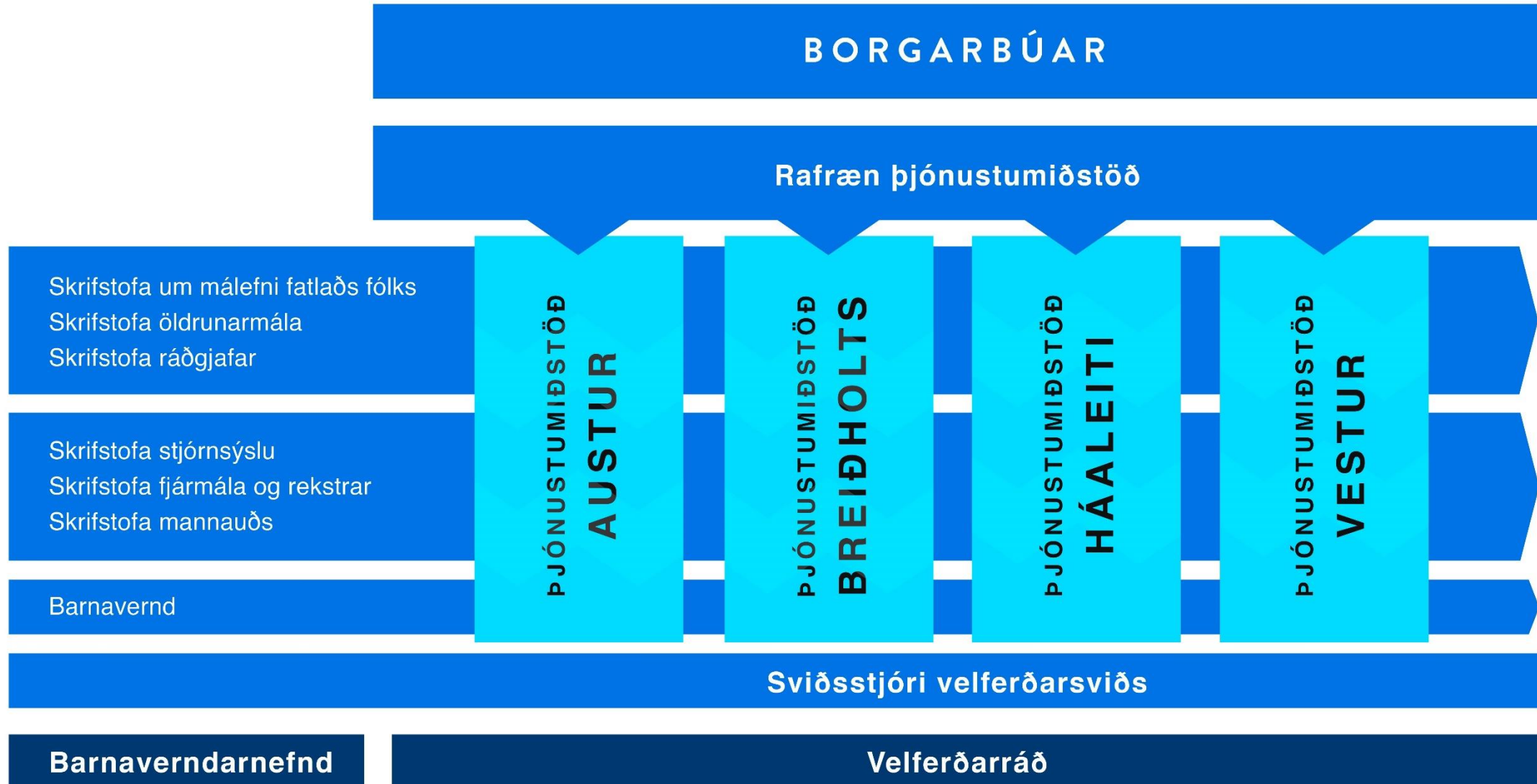
Tillögur um stjórnkerfis- og skipulagsbreytingar

1. Rafræn þjónustumiðstöð
2. Þjónustusvæði verði fjögur
3. Betri borg fyrir börn
4. Hlutverk fagskrifstofa eft
5. Hlutverk stoðþjónustu eft
6. Sérhæfð teymi
7. Hlutverk þjónustumiðstöðva





Skipurit velferðarsviðs





1. Rafræn þjónustumiðstöð

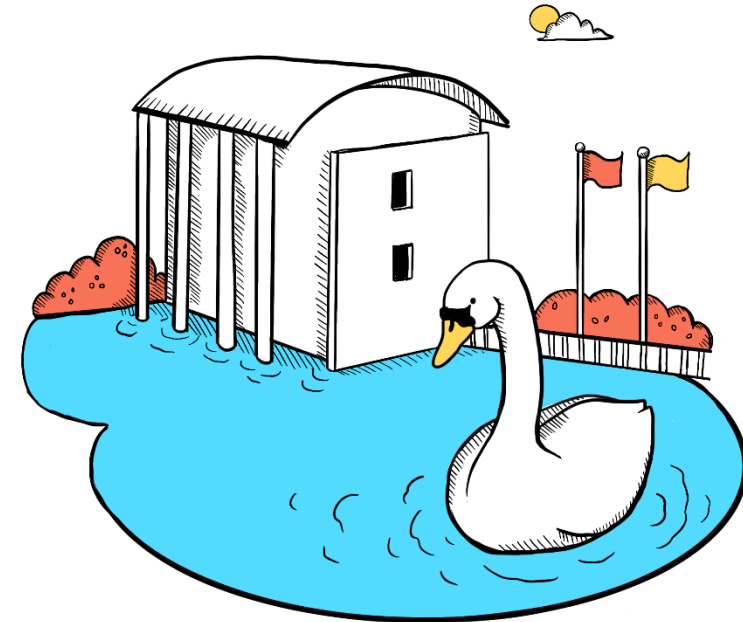
- Sett verði á laggirnar rafræn þjónustumiðstöð sem taki til starfa 1. janúar 2022.
- Þjónustumiðstöðin annist móttöku allra umsókna sviðsins, símaráðgjöf og leiðbeiningar.
- Áfram verður möguleiki að sækja um þjónustu á þjónustumiðstöð fyrir þá sem það kjósa.
- Rafræn þjónustumiðstöð mun ...
 - framfylgja þáttum velferðarstefnunnar sem snúa að þjónustu við notendur
 - Setja gæðaferla vegna þjónustu
 - Hafa samræmingar- og eftirlitshlutverk með viðmóti, aðgengi og þjónustuferlum í starfsemi velferðarsviðs.
- Tillögur með nánari útfærslu og kostnaðarmati verða lagðar fyrir velferðarráð eigi síðar en 1. október nk.





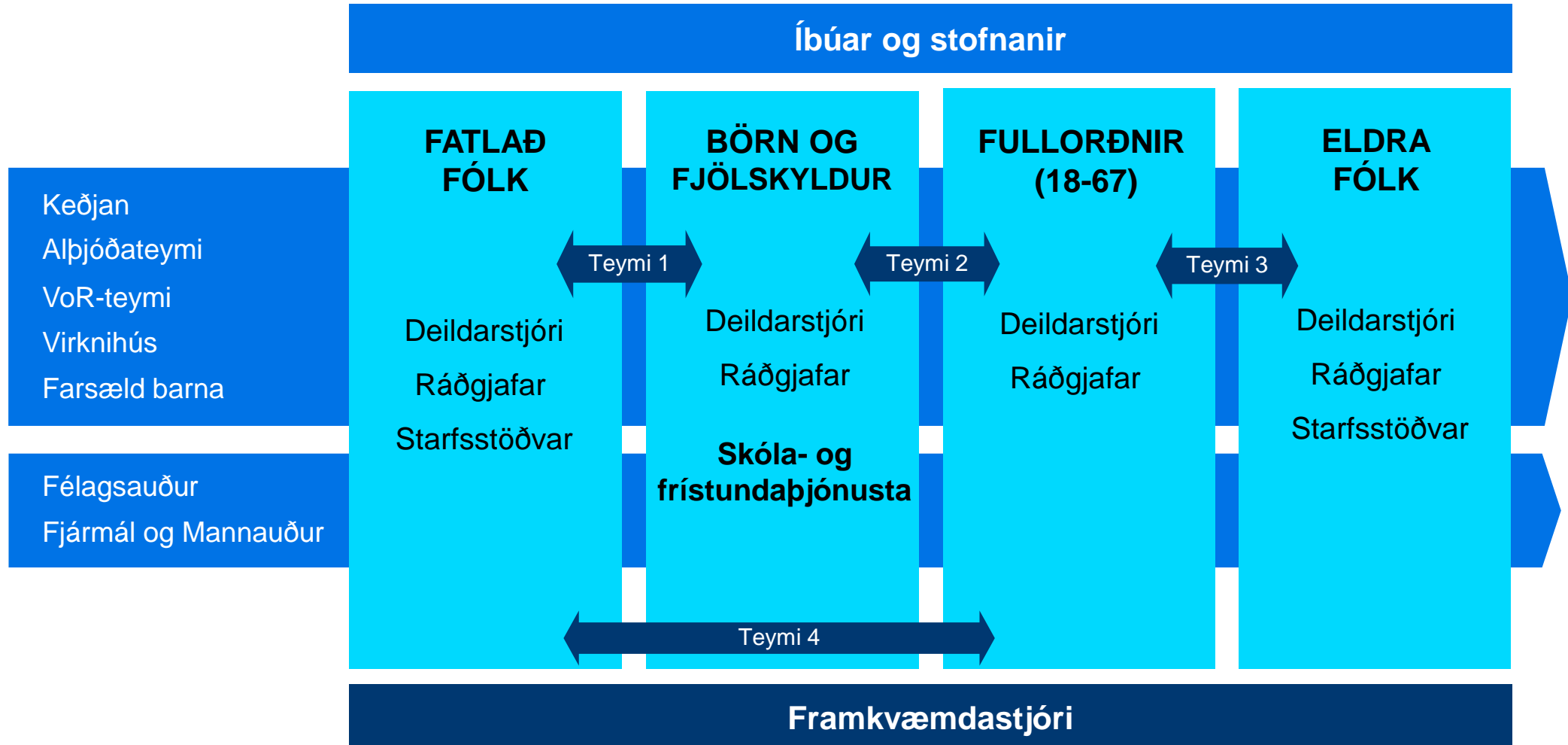
2. Þjónustusvæði verði fjögur

- Þjónustusvæði velferðarsviðs verði fjögur.
- Núverandi þjónustumiðstöðvar í Grafarvogi og Kjalarnesi annars vegar og í Árbæ og Grafarholti hins vegar verði sameinaðar frá og með 1. janúar 2022. Íbúafjöldi á bak við nýja þjónustumiðstöð verður tæplega 36 þúsund manns.
- Samhliða þessu fá þjónustumiðstöðvar aukið hlutverk með verkefninu Betri borg fyrir börn.





Skipurit þjónustumiðstöðva





Framkvæmdastjóri og deildarstjórar þjónustumiðstöðvar austur

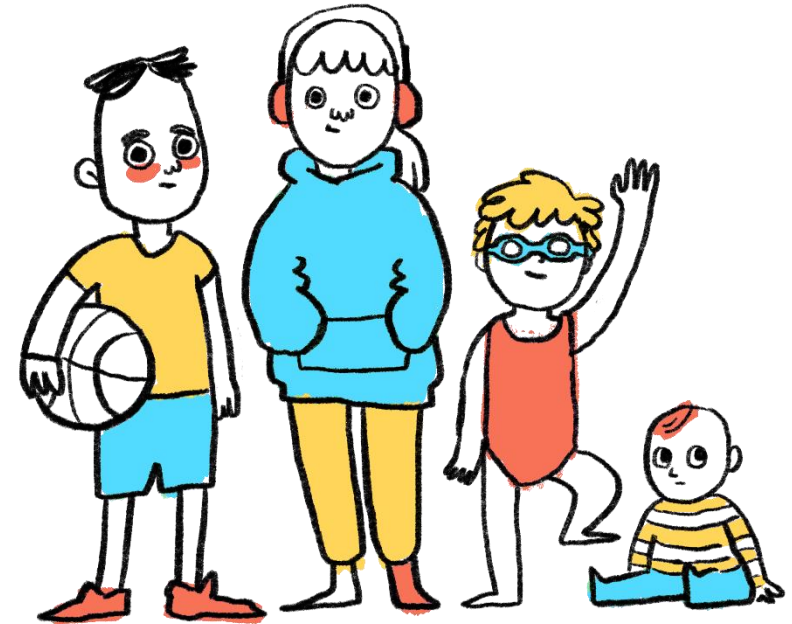
- Framkvæmdastjóri – Ingibjörg Þórdís Sigurþórsdóttir
- Börn og fjölskyldur – Hulda Sólrún Guðmundsdóttir
- Fatlað fólk – Margrét Steiney Guðnadóttir
- Virkni og ráðgjöf – Margrét Magnúsdóttir
- Eldra fólk – Ragnheiður Þórisdóttir
- Fjármál og rekstur – Margrét Richter





3. Betri borg fyrir börn

- Verkefnið Betri borg fyrir börn verði yfirfært á fjögur þjónustusvæði í samstarfi við skóla- og frístundasvið.
- Markmið verkefnisins er að bæta þjónustu við börn, ungmenni og fjölskyldur þeirra í skóla- og frístundastarfi borgarinnar.
- Lögð er áhersla á að þetta samstarf skóla- og frístundasviðs og velferðarsviðs í þjónustu við börn og fjölskyldur.
- Skipaður verði faghópur sem vinnur að undirbúningi verkefnisins, þ.m.t. verkaskiptingu á milli skóla- og frístundasviðs og velferðarsviðs.
- Samstarfssamningur gerður milli sviðanna tveggja.



Stjórnendur SFS þjónustumiðstöð austur

- Klara Eiríka Finnbogadóttir – fagstjóri grunnskóla
- Ingibjörg Kristleifsdóttir – fagstjóri leikskóla
- Atli Steinn Árnason – framkvæmdastjóri frístundamiðstöðvar



Skipulagsbreytingar byggðar á velferðarstefnu Reykjavíkurborgar

- Endurskoða skipulag velferðarsviðs
- Notendur alltaf í forgrunni
- Skilgreina heildarþjónustu - samræma þjónustustig
- Einstaklingsmiðuð nálgun
- Árvekni gagnvart fjölbreyttum þörfum fólks
- Efla notkun stafrænna lausna
- Þekkingardrifin vinnustaðamenning





Tillaga 4 | Sérhæfð teymi

Fimm teymi sem starfa þvert á þjónustumiðstöðvar og hverfi:

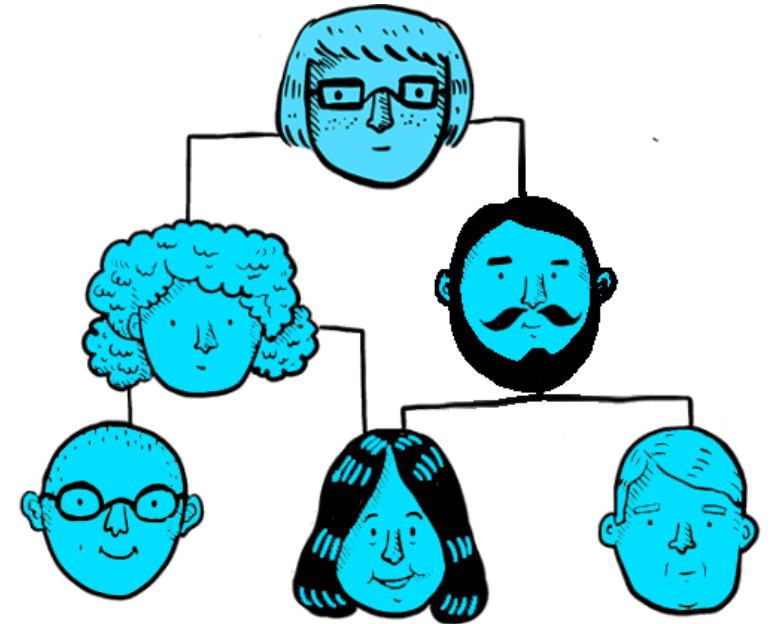
- Teymi um farsæld barna – staðsett miðlægt
- VoR-teymi – staðsett á ÞVMH
- Keðjan – staðsett miðlægt
- Alþjóðateymi – staðsett í ÞB
- Virknihús – staðsett miðlægt





Ávinningur breytinga á innra skipulagi

- Samræmt skipulag á milli þjónustumiðstöðva
- Þekkingardrifið vinnustaðamenning
- Aukin sérfæðipekking á málaflokkum
- Sértek teymi innan deildar, milli deilda og þjónustumiðstöðva
- Áhersla á teymisstjórnun – sterkara staðgenglahlutverk - frumkvæði
- Aukið svigrúm til að stuðla að framþróun og nýbreytni
- Flæði þekkingar – kortlagning og skipulag



Reykjavík

– fyrir okkur öll

