

# Hverfisskipulag BH3 – Hlíðar - kynningaráætlun

Kynning fyrir íbúaráði í borgarhluta 3 17. nóvember 2021

1. Áætluð tímaröð hverfisskipulags eftir borgarhlutum
2. Samráð 2015 - 2017
3. Helstu afurðir og tillögur í Hlíðum
4. Kynning á vinnutillögum



Umhverfis- og skipulagssvið, skipulagsfulltrúi Reykjavíkur  
Ævar Harðarson Ph.D. arkitekt deildarstjóri hverfisskipulags

# Fasaskipt samráðsferli hverfisskipulags

## BH3 - Hlíðar

### Fyrsti fasi

Viðvera í hverfunum  
Rýnihópar Gallup  
Skapandi samráð  
Netsamráð

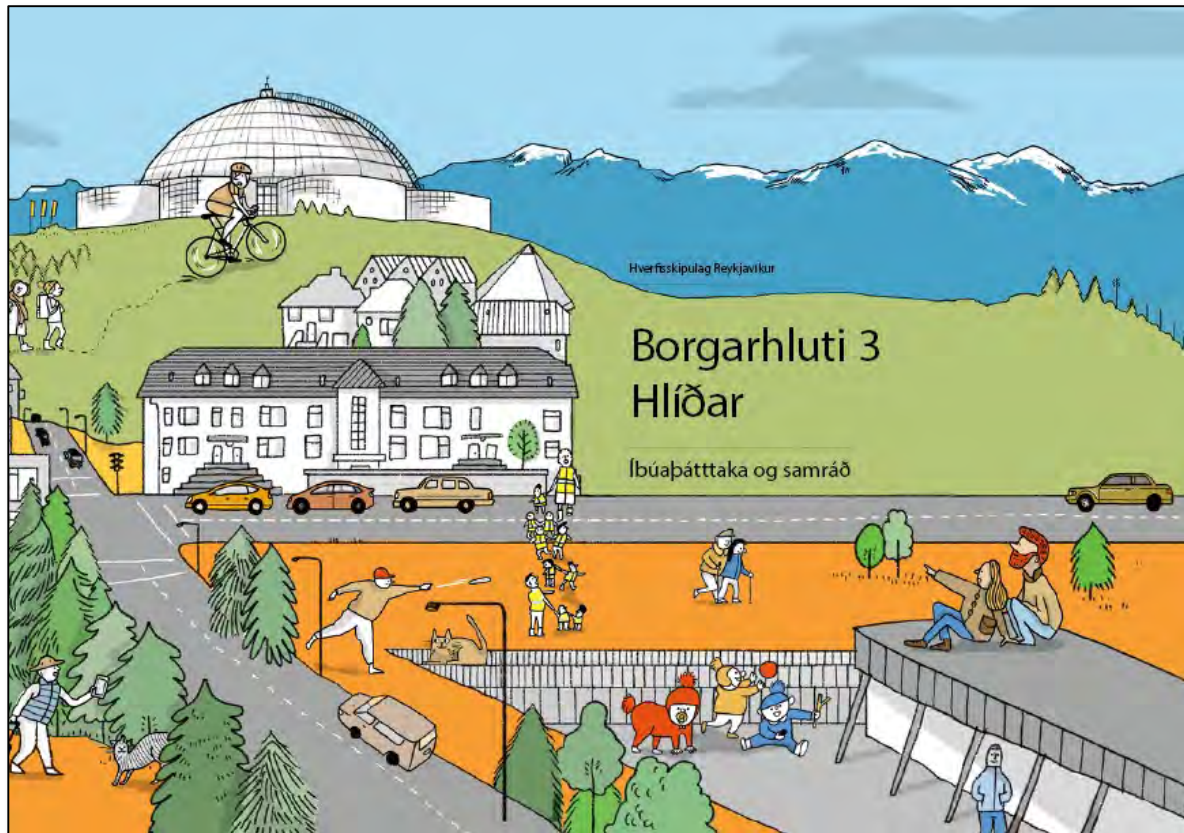
### Annar fasi

Kynning á vinnutillögum  
Hverfisgöngur  
Kynningarfundur  
Netsamráð

### Þriðji fasi

Kynning á lokatillögum  
Viðvera og sýning  
Kynningarfundur





# Hluti af íbúasamráði 2021

Fyrri samráð 2015 – 2017

Niðurstöður samráðs, sjá samráðsskýrslur

## Borgarhluti 3 Hlíðar Íbúapátttaka og samráð

### MIÐASJÁ

Heldur utan um alla þá miða sem íbúar hafa sett fram á íbúafundum til að tjá hugmyndir eða skoðanir

<https://hverfisskipulag.is/midasja/>



# Samráð við íbúa – er verið að koma til móts við þá?

Viðamikið samráð fór fram í borgarhluta 3 á árunum 2015 – 2017 þar sem margvíslegar ábendingar og óskir frá íbúum komu fram. Í vinnutillögum hverfisskipulags er verið að ávarpa þetta. Háværastar eru óskir um úrbætur í samgöngumálum sem tengjast m.a. Miklubraut.

## Stikkorð úr íbúasamráði:

- Útbætur vegna slysaþættu, mengunar og hávaða við Miklubraut
- Úrbætur á hljóðvist við stofnbrautir eins og Kringlumýrarbraut og Miklubraut
- Öruggar tengingar á milli hverfa yfir stofnbrautir
- Óskir um að efla hverfiskjarna
- Óskir um breytingar á húsnæði
- Græn svæði - útvist
- Fegra göturými
- Göngu og hjólastígar - bæta flæði
- Grenndarstöðvar
- Hverfisvernd



# Hverfisskipulag í BH3 Hlíðar – helstu afurðir

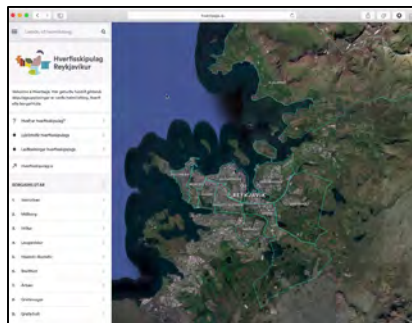
## Greinargerð, skilmálar og uppdrættir



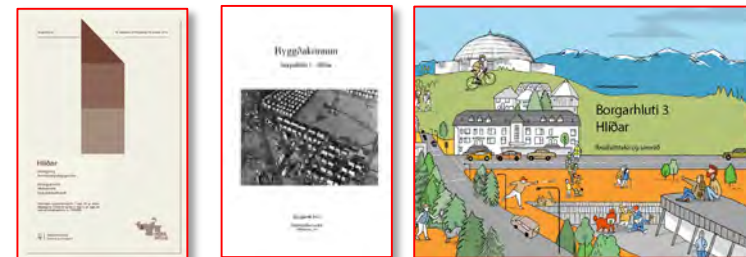
## Leiðbeiningar



## Hverfasjá - öll skipulagsgögn á einum stað



## Fylgigögn hverfisskipulags







### 3.3 Öskjuhlíðarhverfi

**Umhverfi og stíllíni**

Hverfið er byggð á Öskjuhlíðarhverfi og er stíllíni hvarfsskólans, sveinsins og hvarfsskólans. Hverfið er byggð á Öskjuhlíðarhverfi og er stíllíni hvarfsskólans, sveinsins og hvarfsskólans.

Umhverfið er byggð á Öskjuhlíðarhverfi og er stíllíni hvarfsskólans, sveinsins og hvarfsskólans.

Lýsing á hverfinu

Umhverfið er byggð á Öskjuhlíðarhverfi og er stíllíni hvarfsskólans, sveinsins og hvarfsskólans.

**Samfélag**



**Gæði byggðar**



**Lýsing á stíllíni og stíllíni**

Umhverfið er byggð á Öskjuhlíðarhverfi og er stíllíni hvarfsskólans, sveinsins og hvarfsskólans.

Umhverfið er byggð á Öskjuhlíðarhverfi og er stíllíni hvarfsskólans, sveinsins og hvarfsskólans.

Lýsing á stíllíni

Umhverfið er byggð á Öskjuhlíðarhverfi og er stíllíni hvarfsskólans, sveinsins og hvarfsskólans.

**Samgöngur**



**Vistkerfi og minjar**



**Umhverfið og stíllíni**

Hverfið er byggð á Öskjuhlíðarhverfi og er stíllíni hvarfsskólans, sveinsins og hvarfsskólans.

Umhverfið er byggð á Öskjuhlíðarhverfi og er stíllíni hvarfsskólans, sveinsins og hvarfsskólans.

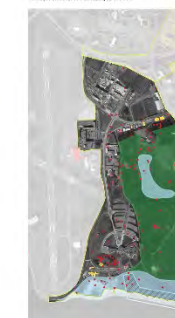
Lýsing á stíllíni

Umhverfið er byggð á Öskjuhlíðarhverfi og er stíllíni hvarfsskólans, sveinsins og hvarfsskólans.

**Orka og Auðlindir**



**Mannvirki**



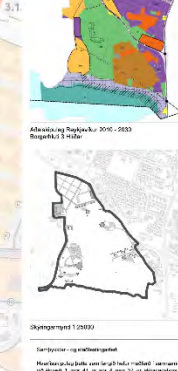
**Skyfirngar**

Lýsingar	Skyfirngar
Alþjóttar borgarskipti	Ógur
Alþjóttar borgarskipti	Ógur
Alþjóttar borgarskipti	Ógur
Alþjóttar borgarskipti	Ógur
Alþjóttar borgarskipti	Ógur



Orka og Auðlindir

Umhverfið er byggð á Öskjuhlíðarhverfi og er stíllíni hvarfsskólans, sveinsins og hvarfsskólans.



### Í VINNSLU

**3.3 Öskjuhlíðarhverfi**  
 Hverfiskipulagsáætlun  
 Skránummál  
 ISN98  
 Hæðindur  
 1:3000 á A1  
 Dagaári 11.2021  
 Dagaári 0301  
 Útgáfa  
 A  
 Hafið og  
 Kanna arkitektar  
 Tiltalifélag Tríb  
 VSC



# „Hvað má ég gera við mína eign?“



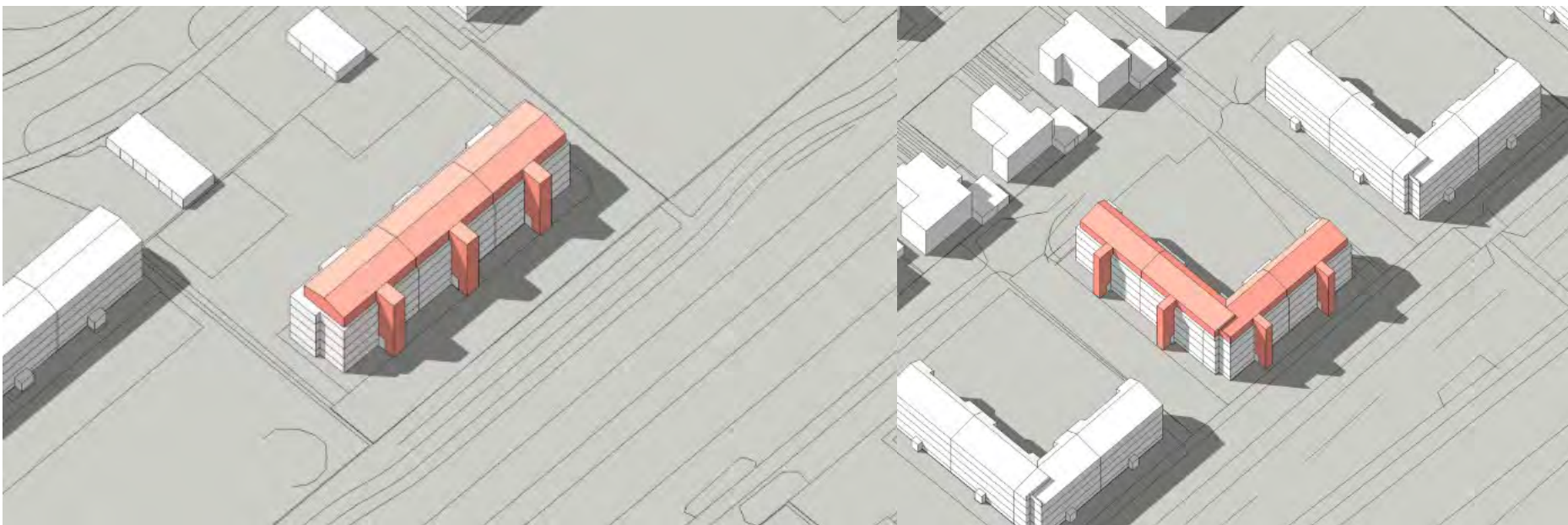
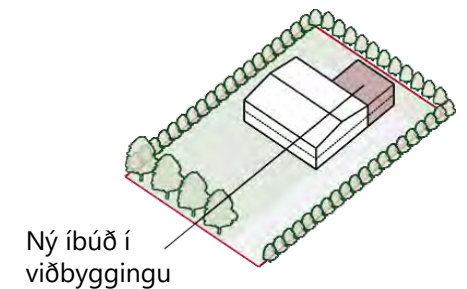
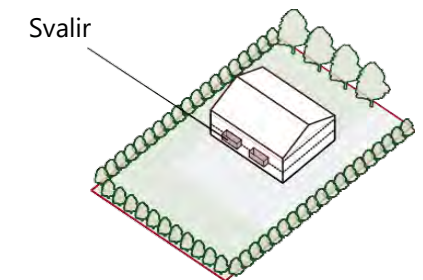
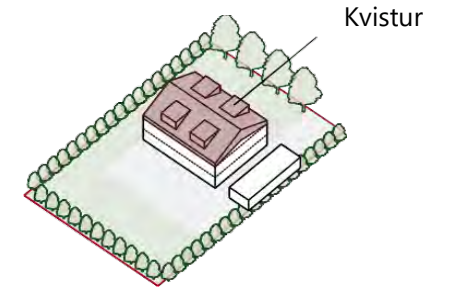
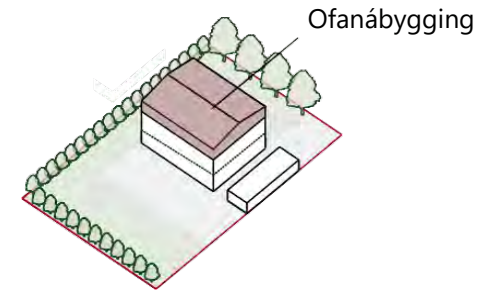
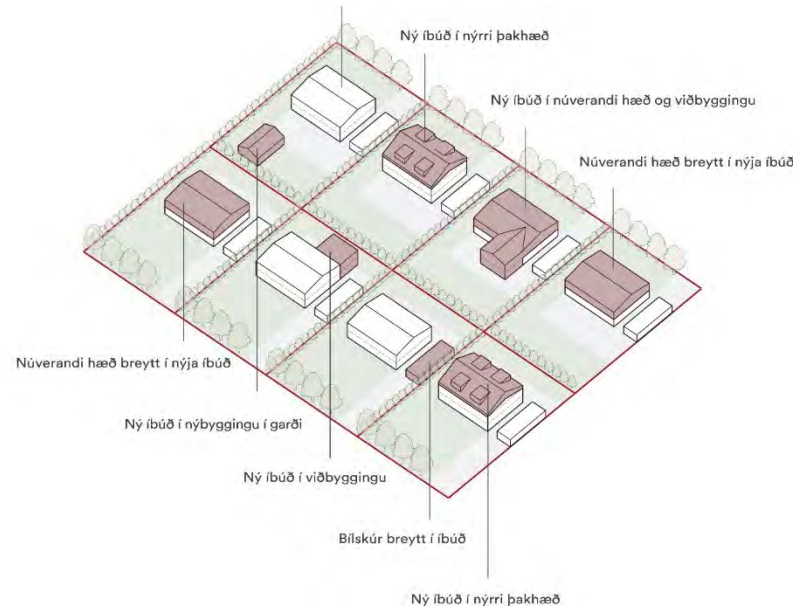
MANNVIRKI

Stefna og áherslur í þessum málaflokki ná yfir mannvirki í hverfinu, eldri byggingarheimildir og útfærslu nýrra byggingarheimilda í hverfisskipulagi.

## Stefna

Stefnt er að því að bæta vistspor mannvirkja í hverfinu með eftirfarandi aðgerðum:

- Yfirfæra eldri byggingarheimildir í nýja skilmála hverfisskipulags fyrir hverfið.
- Veita nýjar byggingarheimildir fyrir gróna byggð, til dæmis:
  - Viðbætur, viðbyggingar og ofanábyggingar.
  - Svalir og kvistir.
  - Innréttingu aukaíbúða í stærri sérbýlishúsum þar sem aðstæður og aðbúnaður leyfa.
- Samhliða hverfisskipulagi eru samþykktar leiðbeiningar fyrir breytingar, viðbætur og endurbætur á eldri mannvirkjum.



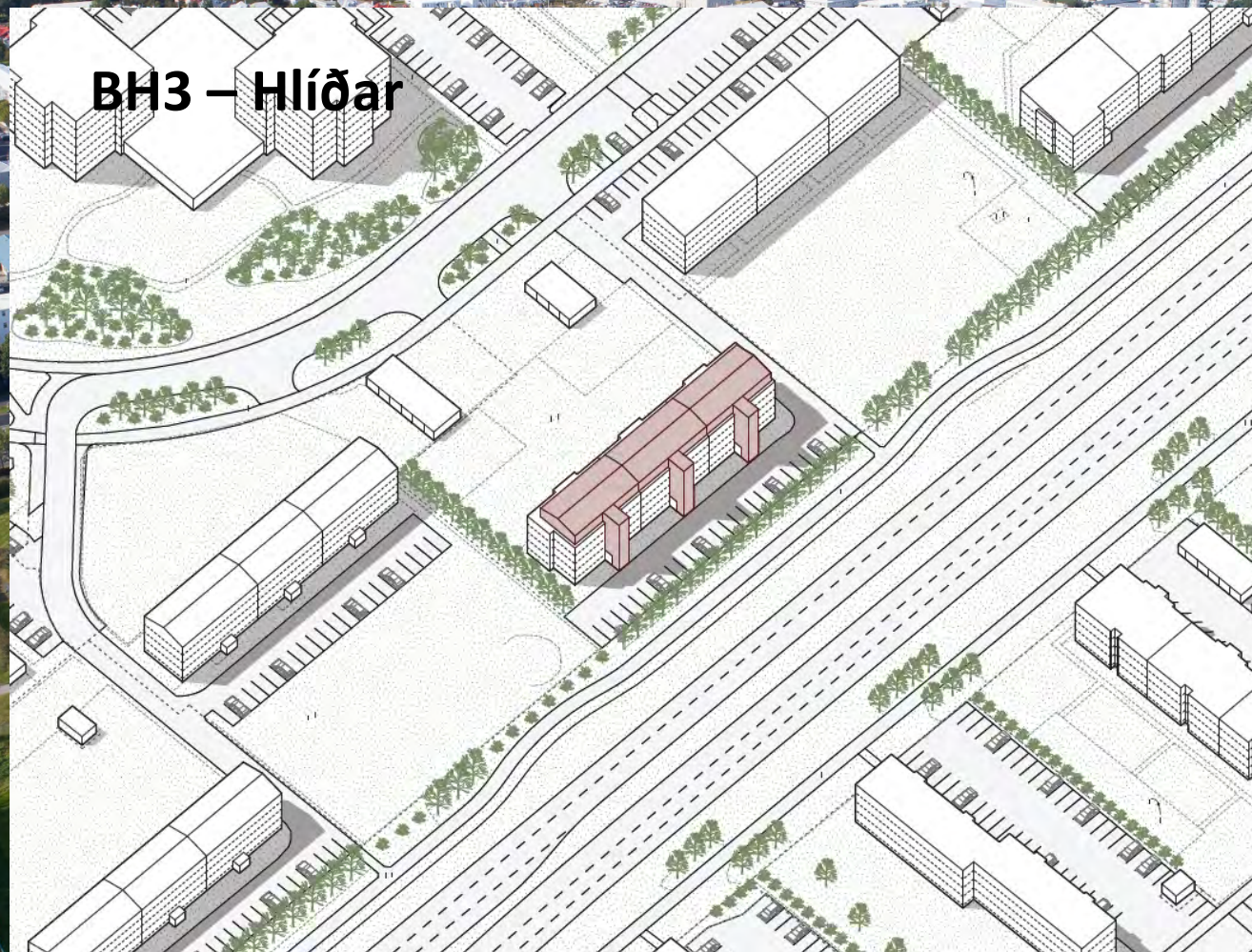
# Fjölbýlishús án lyftu við Kringlumýrarbraut



Fjölbýlishús við Kringlumýrarbraut eru flest byggð um 1960. Fjölbýlishúsin eru flest 4 og 5 hæðir auk kjallara.

Lyftur eru ekki í neinum þessara fjölbýlishúsa. Þau standa á stórum lóðum með góðu bili á milli húsa. Litlar breytingar hafa verið gerðar á húsunum og engar viðbyggingar reistar.

# Fjölbýlishús með lyftu við Kringlumýrarbraut



# Borgargötur í Hlíðum

## Borgargötur eru lykilgötur

Hverfisskipulag gerir ráð fyrir að helstu götur Háteigshverfis, Hlíðahverfis og Öskjuhlíðarhverfis verði útfærðar með áherslu á vistvæna samgöngumáta. Þessi umbreyting helstu umferðargatna í svokallaðar borgargötur mun gerbreyta ásýnd hverfanna sem mynda borgarhlutann. Hönnun göturýma tekur miðað af öllum ferðamátum og mun draga úr umferðarhraða, auka umferðaröryggi, minnka umferðarhávaða og mengun og auka þannig lífsgæði íbúa en aðstæður geta verið mjög ólíkar á milli hverfa.



# Miklabraut sem borgargata í Hlíðum



Miklabraut við Stakkahlíð

Miklabraut í stökk – frummat á þróunarmöguleikum

TRÍPÓLÍ

# Miklabraut sem borgargata í Háaleiti -Bústöðum



Miklabraut við Kringluna

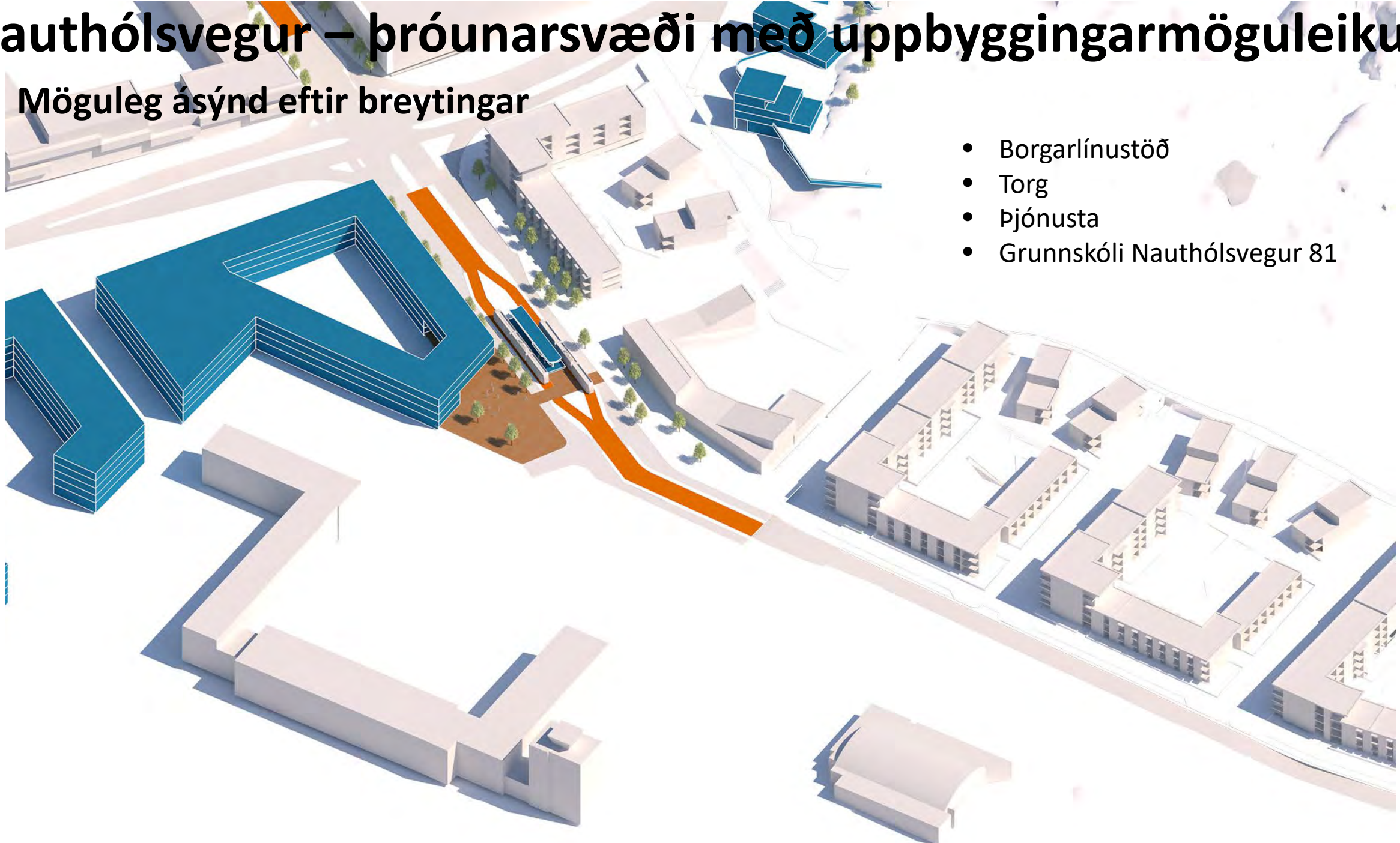
# Miklabraut – Þróunarreitur

Sjá tillögur í hugmyndaleit á <https://skipulag.reykjavik.is/miklubrautarstokkur/>



# Nauthólsvegur – þróunarsvæði með uppbyggingarmöguleikum

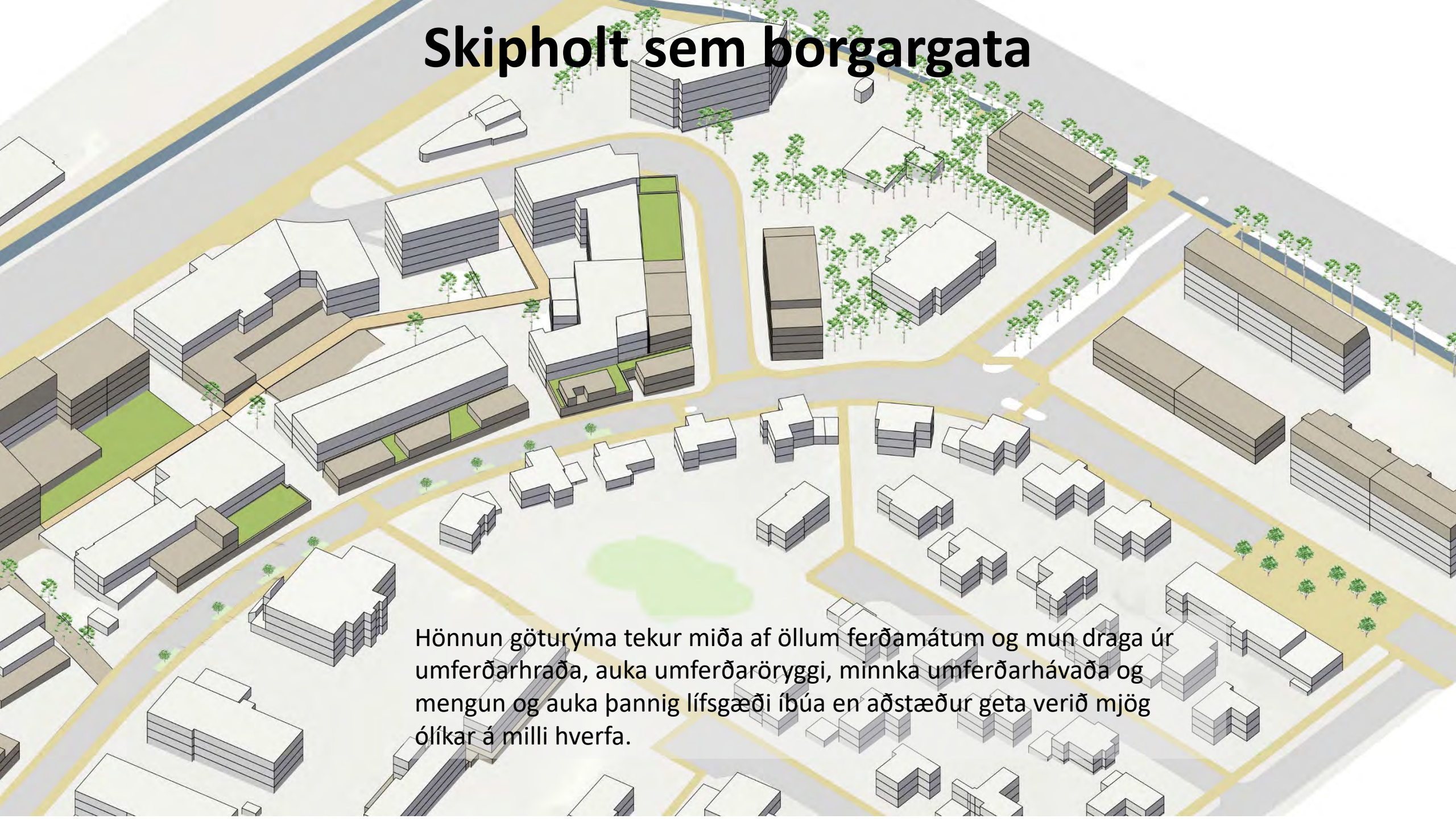
Möguleg ásjúnd eftir breytingar



- Borgarlínustöð
- Torg
- Þjónusta
- Grunnskóli Nauthólsvegur 81



# Skipholt sem borgargata

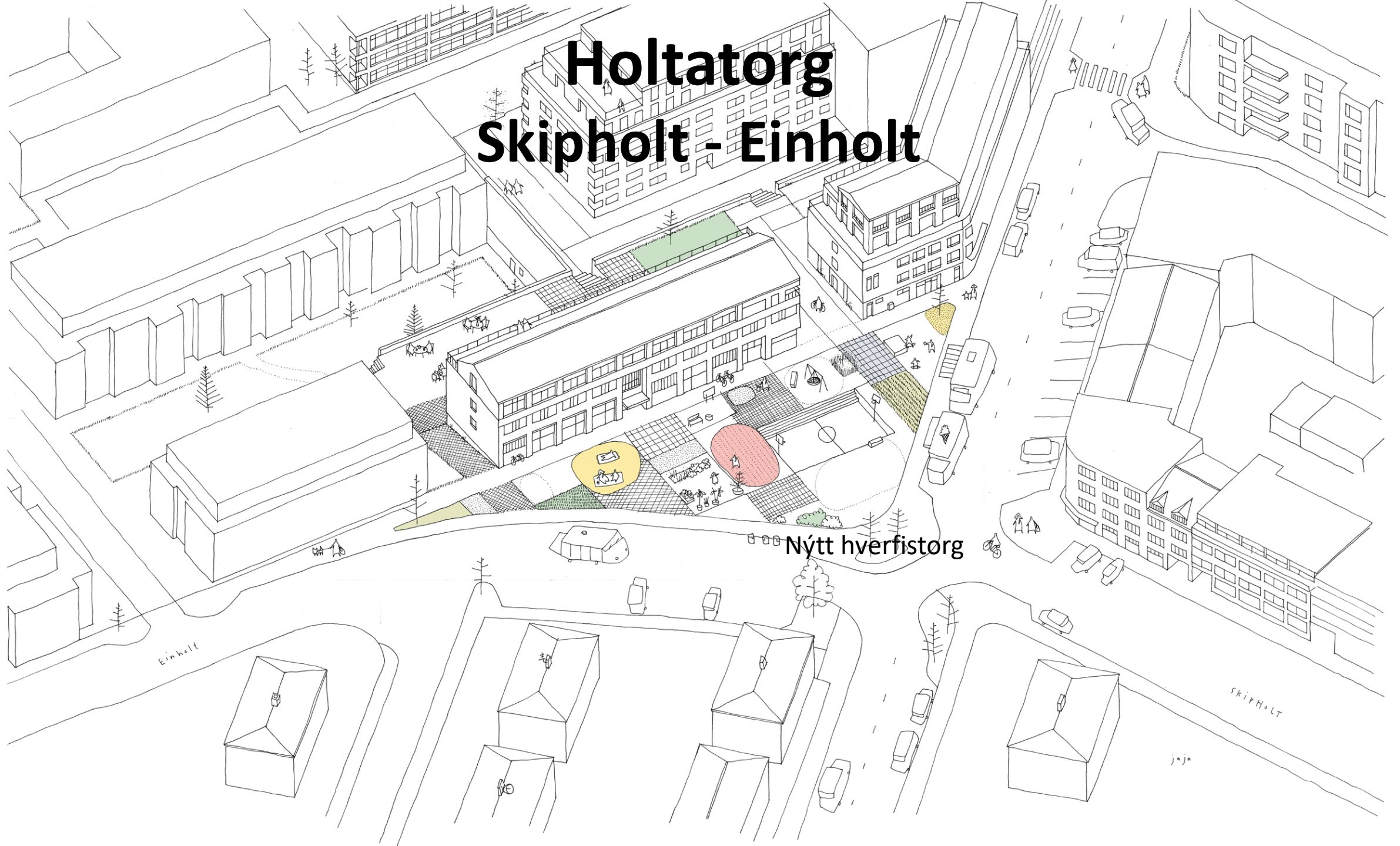
An architectural rendering of a city block. A central street, highlighted in yellow, runs through the block. On either side of the street are various buildings of different heights and shapes, some with flat roofs and others with more complex, stepped designs. There are also green spaces, trees, and a blue canal or river running along the top edge of the block. The overall style is clean and modern, with a focus on urban planning and architecture.

Hönnun göturýma tekur miða af öllum ferðamátum og mun draga úr umferðarhraða, auka umferðaröryggi, minnka umferðarhávaða og mengun og auka þannig lífsgæði íbúa en aðstæður geta verið mjög ólíkar á milli hverfa.

# Skipholt sem borgargata

- Fjölgun búsetutækifæra við borgargötuna
- Fjölgun atvinnutækifæra
- Þjónusta á jarðhæðum
- Hönnun göturýma tekur miðna af öllum ferðamátum
- Hverfistorg á horni Skipholts og Einhólts

# Holtatorg Skiopholt - Einholt



Nytt hverfistorg

Einholt

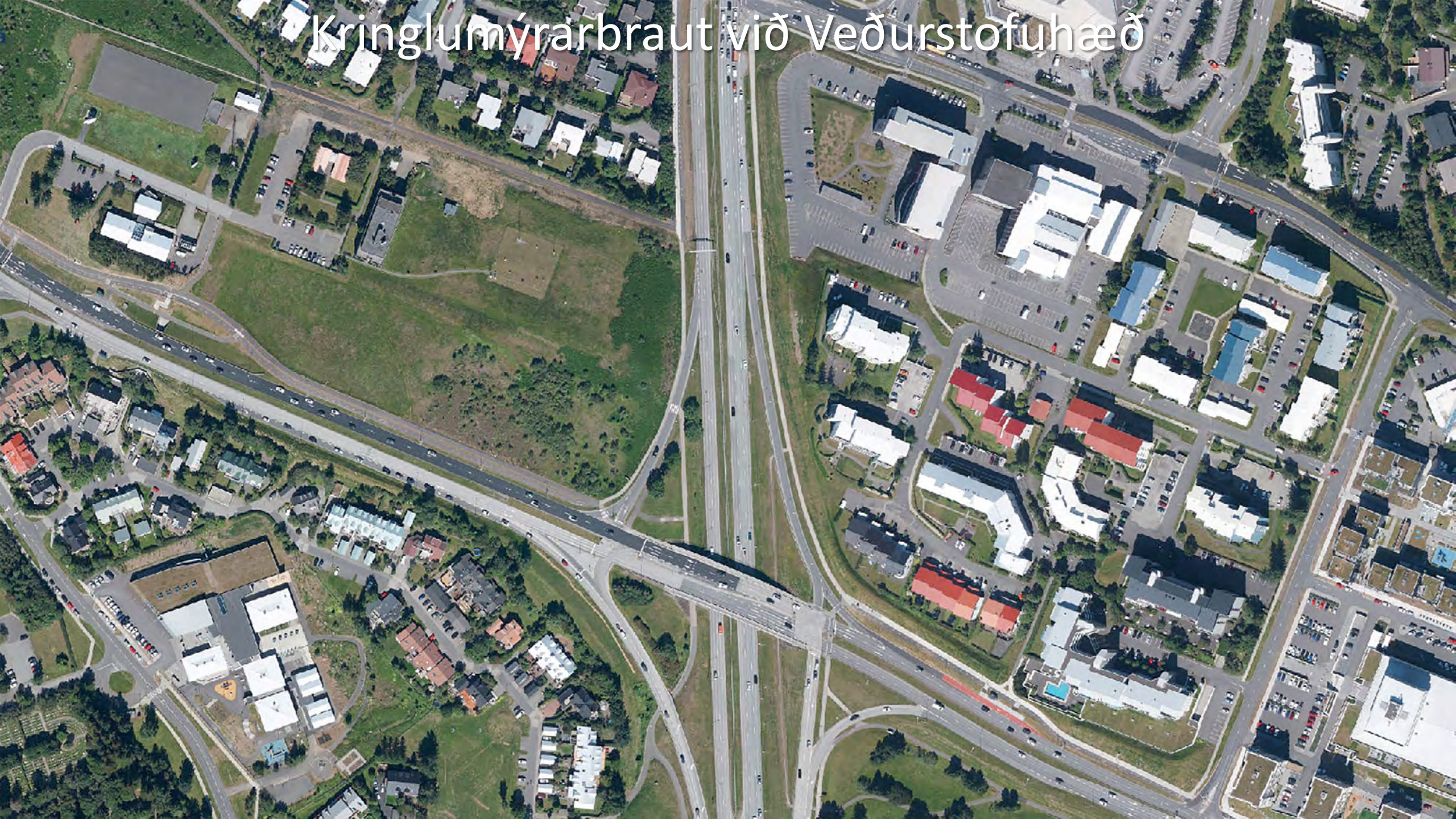
SKIOPHOLT

jaja

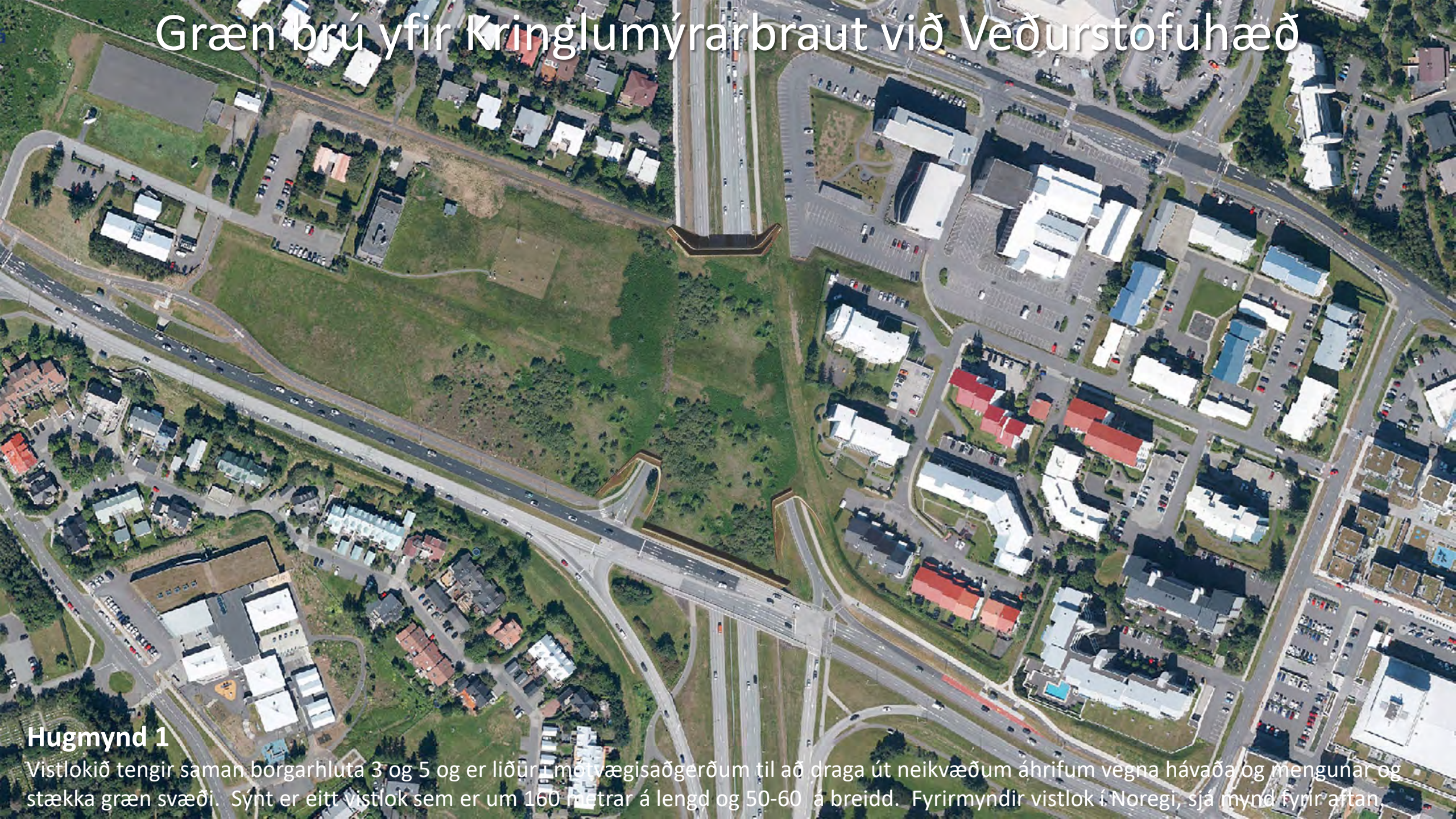
# Grænar brýr, náttúrbrýr eða vistlok til að tengja saman



# Kringlumýrarbraut við Veðurstofuhæð



# Græn brú yfir Kringlumýrarbraut við Veðurstofuhæð



## Hugmynd 1

Vistlokið tengir saman borgarhluta 3 og 5 og er liðurinn í mölvægisáðgerðum til að draga út neikvæðum áhrifum vegna hávaða og mengunar og stækka græn svæði. Synt er eitt vistlok sem er um 160 metrar á lengd og 50-60 á breidd. Fyrirmyndir vistlok í Noregi, sjá mynd fyrir aftan.



Hverfisskipulag  
Reykjavíkur

IS / EN / OTHER

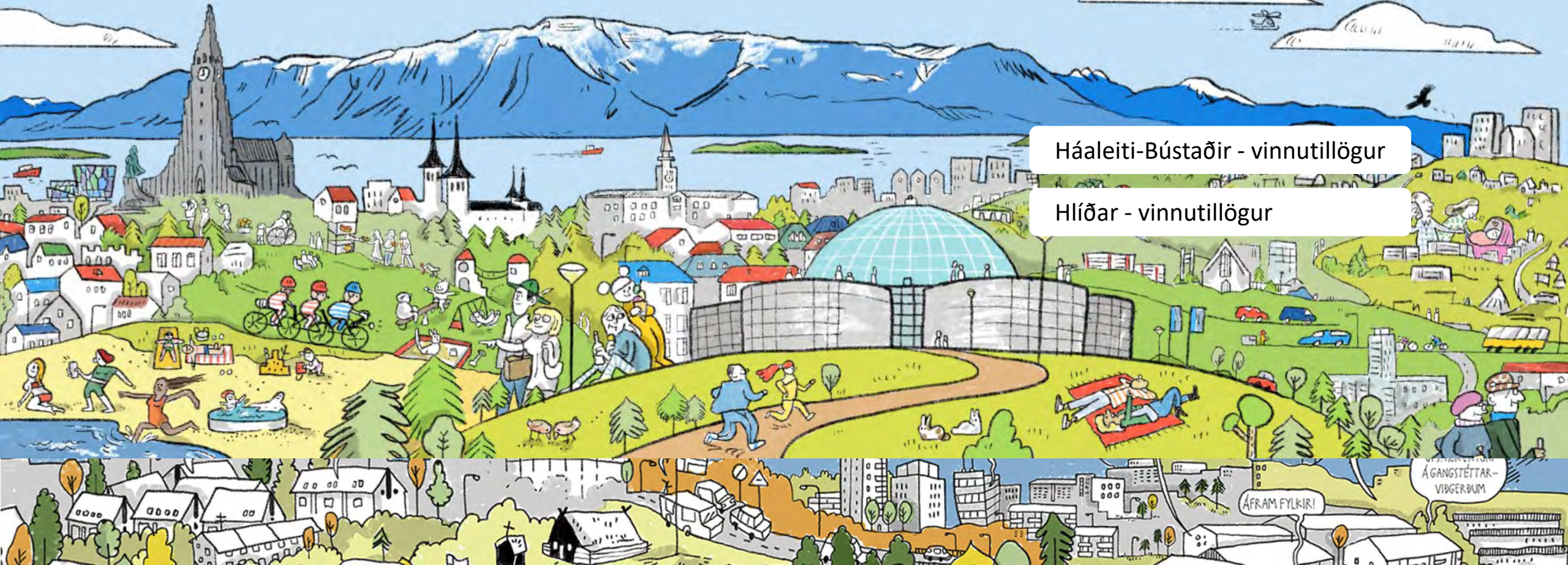
Hverfasjá

Staða hverfanna

Leiðbeiningar

Spurningar

# Kynntu þér nýjar tillögur í þessum hverfum



Háaleiti-Bústaðir - vinnutillögur

Hlíðar - vinnutillögur

ÁFRAM FYLKIR!

Á GANGSTÉTTAR-  
VIÐGERÐUM

# Hlíðar - vinnutillögur

Kæru íbúar í Hlíðum. Gerð hverfisskipulags fyrir borgarhluta 3 er á lokametrunum. Vinnan er afrakstur umfangsmikils samráðs við ykkur, íbúa í borgarhlutanum. Við ætlum að klára hverfisskipulag fyrir öll hverfi í borgarhlutanum á næstunni.





# BH3 Hlíðar - Helstu tímasetningar vegna kynningar

- Kynningarsíða opnuð föstudaginn 19. nóvember á <https://skipulag.reykjavik.is/>.
- Sýning á vinnutillögum opnar 19. nóvember kl. 13 á Kjarvalsstöðum.
- Sýning stendur til 26. nóvember.
- Viðvera á sýningu á Kjarvalsstöðum 19. til 26. nóvember frá kl. 13 til 17 alla daga nema sunnudag.

Hverfisgöngur um borgarhluta 3:

1. hverfisgangen – Háteigshverfi, laugardagur 20. nóvember kl. 10.00.
2. hverfisgangen – Hlíðarhverfi, 20. nóvember kl. 13.00.

Opið fyrir ábendingar og athugasemdir frá 19. nóvember til 21. janúar 2022.

Á kynningartímanum verður opnuð Maptionnaire könnun um helst vinnutillögur

# BH3 – kynningaráætlun fyrir vinnutillögur

## *Leiðir til að kynna vinnutillögur*

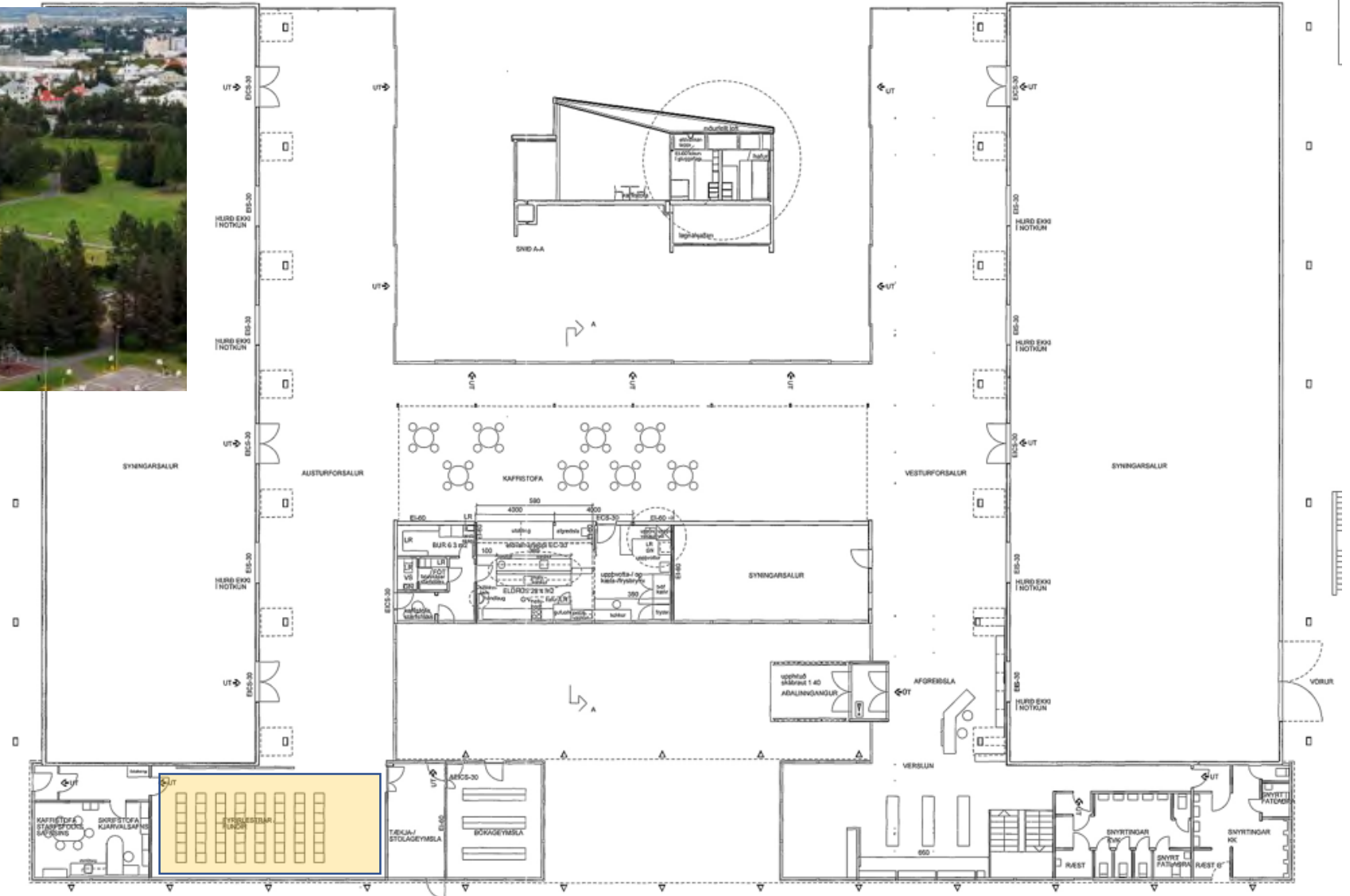
- Síða hverfisskipulags
- FB statusar frá Hverfisskipulagi
- FB statusar á FB síðu Reykjavíkurborgar
- Útvarpsauglýsingar
- Fréttir á reykjavik.is

## *Kynningaráætlun*

1. Opnun á kynningarvef með helstu vinnutillögum.
2. Greinar fyrir fjölmiðla þar sem segir frá verkefninu.
3. Statusar á FB um opnun kynningarvefs og lykilþáttum úr hverfisskipulaginu.
4. Kynningar á hverfagöngum – FB statusar og viðburðir á FB. Tryggja þarf dreifingu í gegnum síður íbúaráðs og íbúasamtaka á FB.
5. Útvarpsauglýsingar til að fylgja eftir FB kynningu.
6. Kynningar á viðveru í hverfi – FB statusar.
7. Kynning á steymisfundi og/eða opnum fundi um hverfisskipulag Hlíða.
8. FB statusar um niðurstöður og þakkir til íbúa fyrir þátttöku.

# Kjarvalsstaðir - Sýning og viðvera 19. til 26. nóvember

## Viðvera frá kl 13 - 18



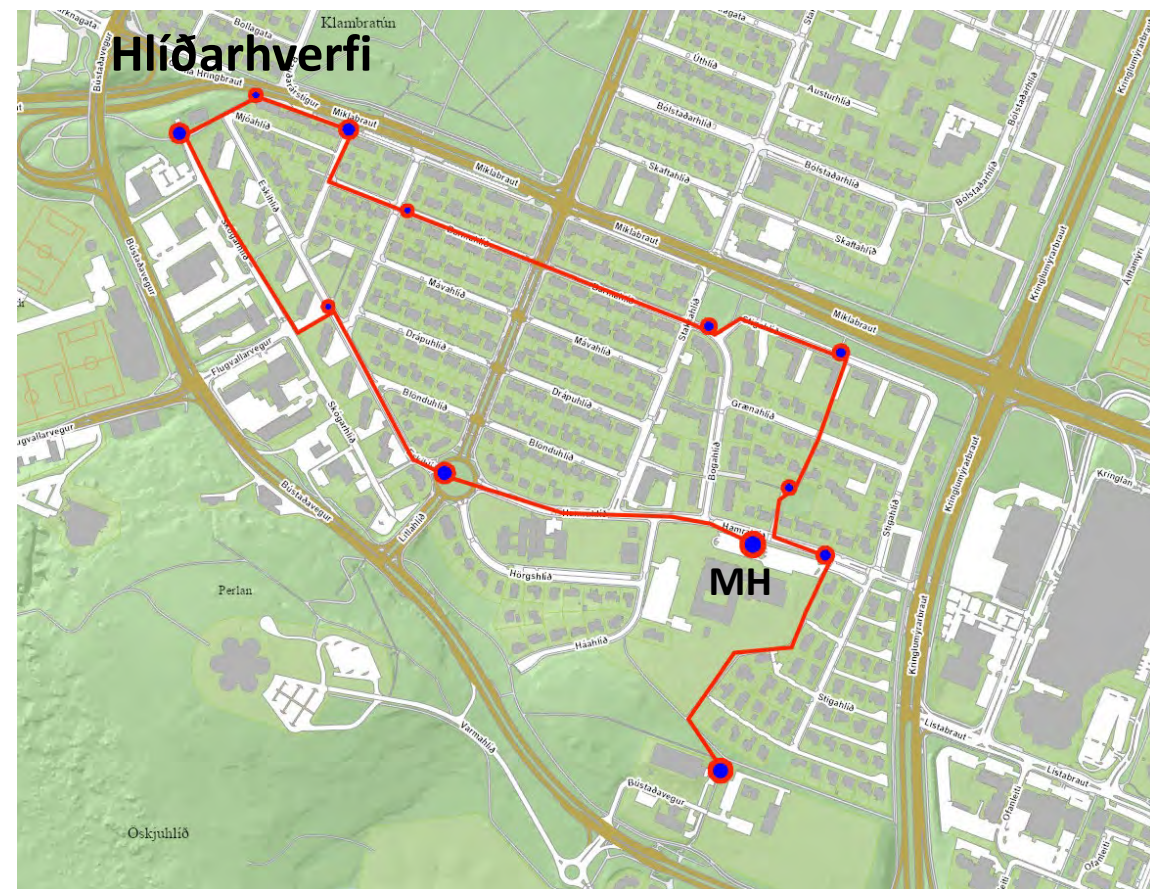
# Hverfisgöngur um Hlíðar

- Boðið verður upp á gönguferðir um áhugaverð svæði í öllum hverfum í borgarhluta 3.
- Til að ná til yngri íbúa verði boðið upp á hjólreiða og hlaupahjólaferðir eða aðra viðlíka viðburða til að hvetja þessa hópa til að taka þátt í samráðinu.



# Hverfisgöngur laugardaginn 20. nóvember

1. Hverfisgangan - Háteigshverfi kl 10.00 – 11.30 - Gangan hefst við Kjarvalsstaði
  2. Hverfisgangan - Hlíðarhverfi kl 13.00 – 14.30 – Gangan hefst við MH
- Auglýst vel fyrir íbúa og aðra áhugasama
  - Hverfisskipulagsráðgjafar og sérfræðingar segja frá helstu hugmyndum



# Maptionnaire könnun um helstu vinnutillögur

## Könnun verður opnuð í byrjun desember

← BH3 samráð

EDIT TRANSLATE PREVIEW PUBLISH ANALYZE RESULTS



### Samráð við íbúa Hlíða

Forkynning á vinnutillögum að nýju hverfisskipulagi stendur yfir um þessar mundir þar sem íbúum og hagsmunaaðilum gefst tækifæri til að bregðast við tillögunum áður en lokahönd er lögð á þær og formlegt samþykktarferli fer í gang.

Síða hverfisskipulags fyrir Hlíðar:

<https://skipulag.reykjavik.is/hverfisskipulag/hlidar/>

#### Um könnunina

Öllum er velkomið að leggja fram athugasemdir og engum spurningum er skylt að svara.

Svörin eru ekki persónugreinanleg á neinn hátt.

Senda má athugasemdir/ábendingar á [skipulag@reykjavik.is](mailto:skipulag@reykjavik.is) merktar "Hverfisskipulag Hlíðar" til og með 31. desember 2021.

Ýttu á örina til að halda áfram.

Hægt er að gera hlé á útfyllingu könnunarinnar og þá er síðunni einfaldlega lokað, en athugasemdir vistast þegar flett er milli síðna.

Íslenska ▾





# Hverfisskipulag Reykjavíkur

Kynning á vinnutillögum í Hlíðum

Takk fyrir

Umhverfis- og skipulagssvið, skipulagsfulltrúi Reykjavíkur  
Ævar Harðarson Ph.D. arkitekt deildarstjóri hverfisskipulags