



Reykjavíkurborg
Mannréttinda- og lýðræðisskrifstofa

Drög að úttekt á klefa- og salernisaðstæðum í húsnæði Reykjavíkurborgar

Kynning mannréttinda- nýsköpunar og lýðræðisráð
25. júní 2020. María Björk Lárusdóttir



Tillaga mannréttinda- og lýðræðisráðs

- Samþykkt 5.júlí 2018
- Úttekt á klefa- og salernisaðstæðum í húsnæði þar sem Reykjavíkurborg veitir þjónustu.
- Að því loknu verði lagðar fram tillögur til úrbóta sem taki mið af ólíkum þörfum borgarbúa og þeirra sem heimsækja borgina.



Framkvæmd úttektar

- Skoðuð voru húsnæði í fjórum hverfum
- Skráð var:
 - Fjöldi salerna og klefa
 - Tegund salerna (básar eða aflokuð einstaklingssalerni)
 - Ókyngreindar eða kyngreindar merkingar
- Aðgengi og merkingar fyrir fatlaða í húsnæðinu var einnig skráð



20 úttektarstaðir

Árbær og Norðlingaholt

- Árbæjarlaug
- Árbæjarskóli
- Ártúnsskóli
- Norðlingaskóli
- Fylkir- Norðlingabraut
- Fylkir - Fylkisvegi

Vesturbær og Miðbær

- Austurbæjarskóli
- Grandaskóli
- Melaskóli
- Hagaskóli
- Vesturbæjarskóli
- KR – íþróttahús
- Ylströnd
- Valur - íþróttahús

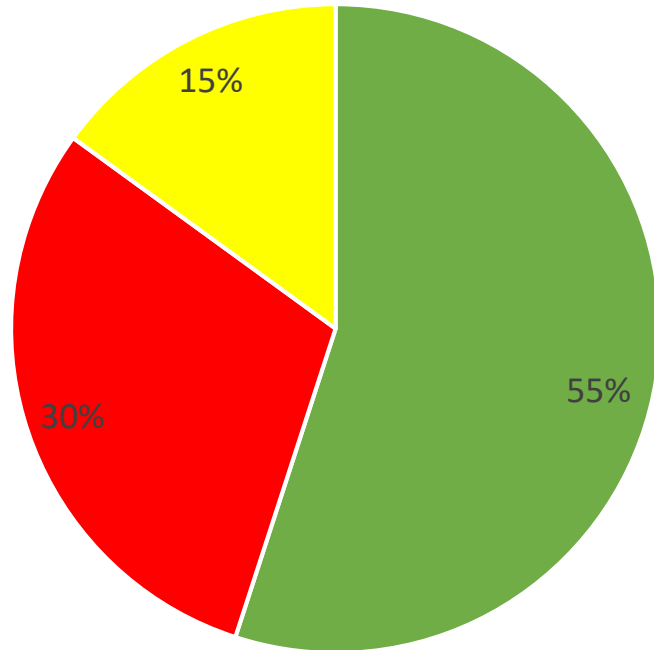
Breiðholt

- Fellaskóli
- Hólabrekkuskóli
- Leiknir
- Íþróttahús Austurbergi
- Ölduselsskóli
- Íþróttahús Breiðholtsskóla



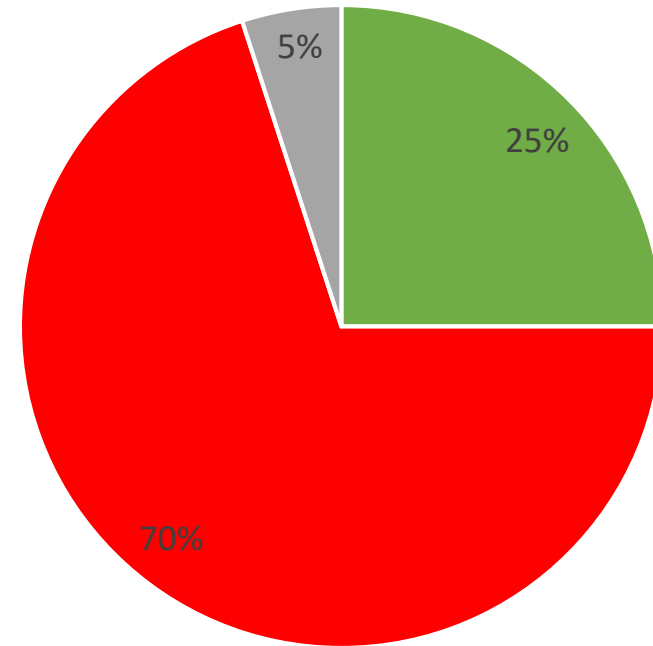
Niðurstöður úttektar

Hlutfall úttektarstaða með kyngreind og ókyngreind salerni



- Ókyngreind salerni til staðar
- Einungis kyngreind salerni til staðar
- Einungis ókyngreind salerni í stofum/klefum - ekki í alrýmum

Hlutfall úttektarstaða með kyngreinda og ókyngreinda klefa

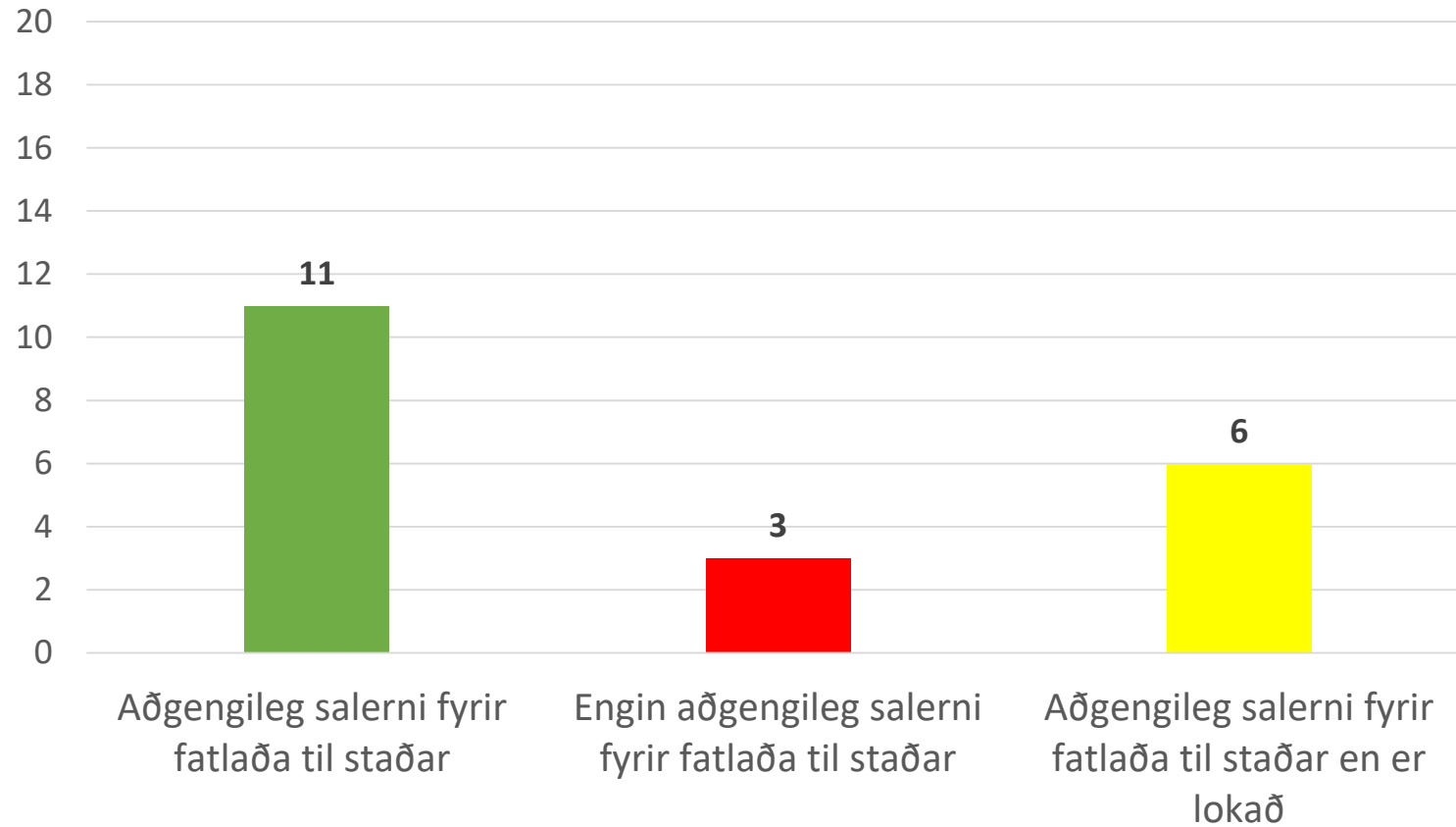


- Ókyngreindur klefi til staðar
- Einungis kyngreindir klefar til staðar
- Húsnæði án klefa



Niðurstöður úttektar

Fjöldi úttektarstaða með aðgengileg salerni





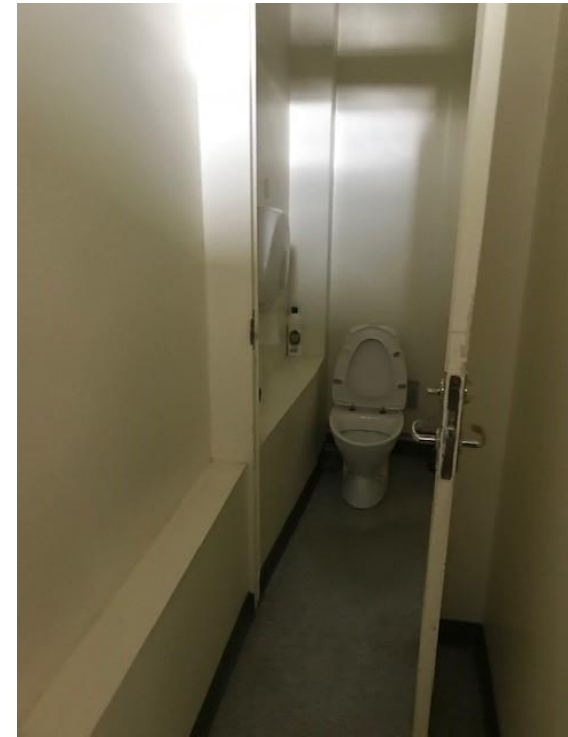
Niðurstöður úttektar

- Mikil þörf á endurbótum í eldri húsnæði borgarinnar.
- Skortur á samræmdum merkingum á salernum og klefum.
- Ástæður gefnar fyrir lélegu ástandi í eldri húsnæðum:
 - Aldur byggingar
 - Friðun húsnæðis
 - „Mætti ekki hreyfa við arkitektúrnum“
 - Ekki hægt að bjóða upp á ókyngreind salerni þar sem einungis eru básasalerni í boði.

Myndir frá úttekt



Myndir frá úttekt





Dæmi: Austurbæjarskóli og Norðlingaskóli

Austurbæjarskóli

- 90 ára gamall
- Mjög skert aðgengi í öllum skólanum
- Ekkert ókyngreint salerni
- Enginn ókyngreindur klefi
- Engin lyfta



Norðlingaskóli

- 15 ára gamall
- Skólinn mjög aðgengilegur
- Öll salerni í stofum og alrými ókyngreind og aðgengileg
- Lyfta á staðnum





Drög að tillögum til úrbóta

- Reykjavíkurborg gæti verið með staðlaðar merkingar sem húsnæði borgarinnar gætu nýtt sér til að vita hvernig sé best að merkja salerni og klefa.
- Ítreka tilmæli um að salerni fyrir fatlaða eigi aldrei að vera notuð sem tímabundin/ótímabundin geymsla.





Næstu skref

- Úttektin gefur ágætan þverskurð af stöðunni. Ekki víst að frekari skoðun muni skila annarri niðurstöðu.
- Mannréttinda- og lýðræðisskrifstofa myndi sjá um útfærslu á stöðluðum merkingum sem stæði starfsstöðum til boða.
- Ítrekað er mikilvægi þess til allra staða að hafa salerni fyrir fatlaða sé alltaf aðgengileg. Annað sé brot á lögum.
- Forgangsráða, í samvinnu við aðgengis og samráðsnefnd fatlaðs fólks, framkvæmdum við skólahúsnæði til að tryggja aðgengi.