



Velferðarráð 19.5.2021

Jórunn Frímansdóttir, forstöðumaður



Reykjavíkurborg

Droplaugarstaðir

- 81 íbúi
 - Allir í einbýli með baði
- Fjórar deildir
 - Þrjár 26 manna
 - Ein sérhæfð hjúkrunardeild með þrjá íbúa
- 10 einingar
 - Sex með átta íbúa
 - þar af tvær alzheimer
 - Þrjár með 10 íbúa
 - Ein sérhæfð með þrjá íbúa



Droplaugarstaðir

- 160 starfsmenn í 100 stöðugildum
 - Hjúkrun íbúa
 - hjúkrunarfræðingar
 - sjúkraliðar
 - félagsliðar
 - almennir starfsmenn í umönnun
 - Skrifstofa
 - Sjúkraþjálfun
 - Iðjuþjálfun - félagsstarf
 - Eldhús
 - Ræsting
 - Húsvörður
 - Hárgreiðsla og fótaaðgerðafræðingur



Hugmyndafræði síðustu ára og leiðin að nýrri hugmyndafræði

- Hjúkrunarheimilið sé heimili þeirra sem þar búa, íbúa
- Áhersla á að fara eftir þeim kröfum sem ríkið leggur til grundvallar og þeirri hugmyndafræði sem þar kemur fram
https://www.stjornarradid.is/media/velferdarraduneyti-media/media/08frettir/Innra_skipulag_hjukrunarheimila.pdf
- Hugmyndafræði hver sem hún er gengur ekki upp nema gæði og gott skipulag sé fyrir hendi
- Droplaugarstaðir er fyrsta ISO 9001 gæðavottaða hjúkrunarheimilið á Íslandi.
- Leit að hugmyndafræði til að styðja við stefnu og gæðastefnu Droplaugastaða framundan. Var á dagskrá síðasta árs 😊

Hugmyndafræði til grundvallar frá ríkinu

- „...áherslu á að skapa aðstæður sem líkjast eins og kostur er húsnæði, skipulagi og aðstæðum á venjulegum einkaheimilum fólks en mæta engu að síður þörfum þeirra sem hafa skerta getu til athafna daglegs lífs. Umhverfi, aðstæður og skipulag á hjúkrunarheimili skal byggt á þeirri meginreglu að íbúunum sé eins og kostur er gert kleift að taka þátt í sem flestum athöfnum daglegs lífs og að eiga hlut að ákvörðunum sem varða þá sjálfa og þeirra nánasta umhverfi. Lögð skal áhersla á að skapa aðstæður þannig að öllum líði sem best á heimilinu, jafnt heimilismönnum, starfsmönnum svo og aðstandendum og gestum sem vilja dvelja með heimilismönnum, jafnvel daglangt. „

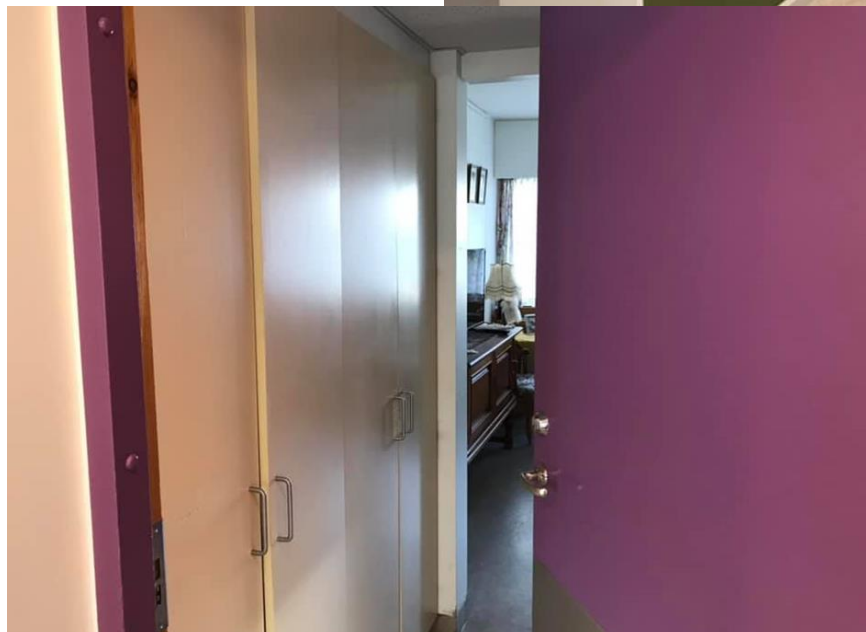
Hugmyndafræði_nánd

- Dýr velkomin
 - áskorun ekki íbúar heldur aðstandendur
- hænur
- hundar sem gestir
- fiskar



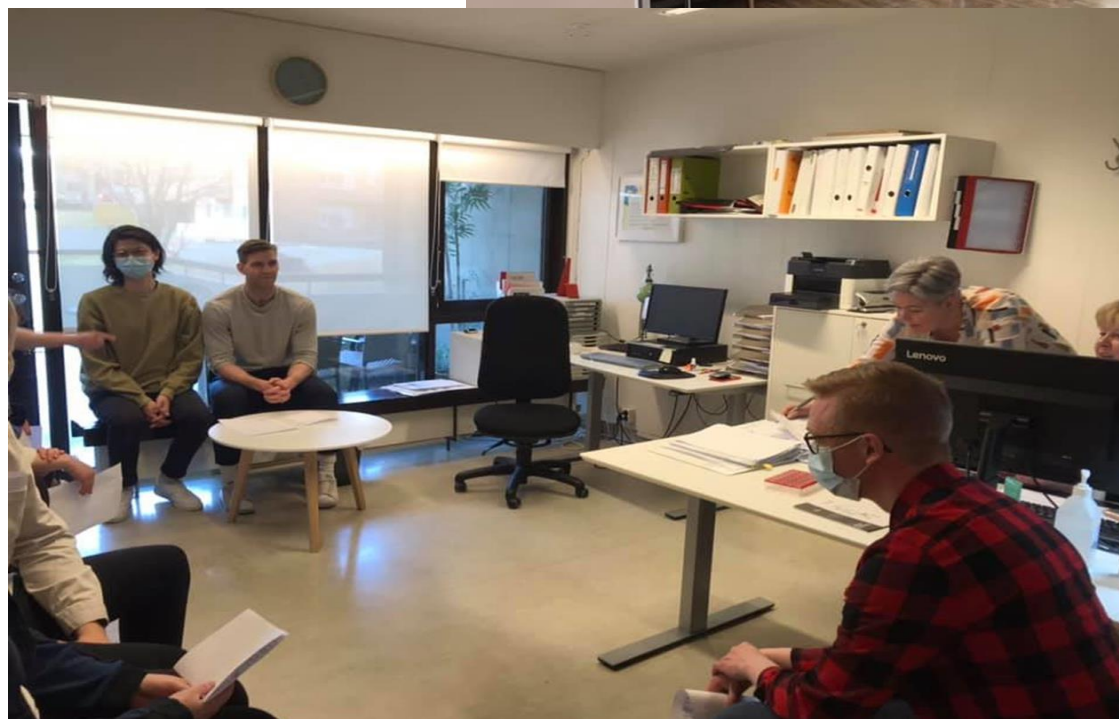
Hugmyndafræði_litir

- Fengum nema frá listaháskólanum til að fegra og koma með hugmyndir. Vakti okkur öll til umhugsunar um umhverfið og hvað skiptir máli



Starfsfólk meðal íbúa

- Ekki „vakt“ á hverri deild þar sem starfsfólk heldur til



Heimili og lykt

- Mikið lagt upp úr matartímum og að eldhúsið sé þar sem fólkið borðar. Eykur matarlyst og róar íbúa að sjá einhvern stússast í eldhúsinu



Stefna Droplaugarstaða

- Droplaugarstaðir setja **öryggi, virkni og vellíðan** íbúa, starfsfólks og fjölskyldna í öndvegi
- Droplaugarstaðir setja **sjálfstæði og val** íbúa í öndvegi
- Droplaugarstaðir stefna að því að vera í hópi **fremstu og eftirsóttustu** hjúkrunarheimila landsins
- Droplaugarstaðir eru með **virkt gæðakerfi** með stöðugum umbótum, áhættumati og ábendingakerfi ásamt innra og ytra eftirliti
- Stefna Droplaugarstaða er að halda í **góðan vinnuanda**, að starfsfólk búi við öryggi og góðan aðbúnað á vinnustaðnum og að jafnrétti sé gætt í hvívetna.
- Stefna Droplaugarstaða er að allt **starfsfólk fái þjálfun við hæfi og hvatningu** til að auka hæfni sína.

Gæðastefna Droplaugarstaða

- Droplaugarstaðir mæta þörfum íbúa, starfsfólks og aðstandenda með því að setja öryggi, virkni og vellíðan í öndvegi.
- Droplaugarstaðir stefna að því að vera í hópi fremstu og eftirsóttustu hjúkrunarheimila landsins með virku gæðakerfi og stöðugum umbótum í gegnum ábendingakerfið, með áhættumati, rýni stjórnenda, innri og ytri uttekjum.
- Starfsfólk Droplaugarstaða vinnur í samræmi við gæðahandbók og í gæðakerfi Droplaugarstaða.
- Droplaugarstaðir halda í góðan vinnuanda og leggja áherslu á góð samskipti með samskiptareglum og góðum aðbúnaði starfsfólks.
- Starfsfólk kemur fram af virðingu og jákvæðni við hvert annað, íbúa og aðra hagsmunaaðila.
- Stjórnendur styðja starfsmenn til árangurs og leggja áherslu á jafnrétti og góða þjálfun í starfi.
- Gæðastefna Droplaugarstaða er sett fram í samræmi við gildi og heildarstefnu.
- Á Droplaugarstöðum er starfandi gæðaráð. Gæðaráð og gæðastjóri stýra uppsetningu og viðhaldi gæðakerfisins.
- Gæðakerfið skal styðja við og uppfylla kröfur, lög og reglugerðir samkvæmt skjalinu: [Gæðakerfið STE-0018](#)

Heilsu- öryggisstefna Droplaugarstaða

- koma í veg fyrir slys og vinnutengd heilsuvandamál
- stjórna heilsuvernd og öryggi á vinnustaðnum
- veita skýrar leiðbeiningar, upplýsingar og fullnægjandi þjálfun til að tryggja að starfsmenn séu hæfir til að vinna verk sín
- útvega viðeigandi persónuhlífar
- hafa samráð við starfsmenn okkar um mál sem hafa áhrif á heilsu þeirra og öryggi
- útvega og viðhalda öryggi í aðstöðu og búnaði
- tryggja örugga meðhöndlun hættulegra efna
- virk viðbragðs og rýmingaráætlun, endurskoðuð og kynnt starfsfólki árlega.
- endurskoða þessa stefnu reglulega

Breytingar samhliða ISO 9001 vottun

- Meiri heimilisbragur á starfseminni
- Aukin samskipti milli starfsmanna við íbúa og fjölskyldur
- Umhverfi bætt innan og utanhúss
- Upplýsingagjöf til íbúa, aðstandenda og starfsmanna
- Fleiri samverustundir - Covid
- Covid (eitt af markmiðunum var að auka aðkomu fjölsk og þátttöku)
- Aukin fagleg vinnubrögð
- Gæðakerfi og virkt gæðastarf

Áherslur árið 2021

- Styrkja starfsfólk faglega
- Sífelld umbótastarfsemi og endurskoðun verkferla og vinnulags
- Efla tengsl milli starfsfólks, íbúa og aðstandenda eftir erfitt ár.
- Efla samverustundir og fjölbreytni í iðju
- Stjórnendur kynni sér sérstaka hugmyndafræði hjúkrunarheimila og það sem best gerist í þeim efnum í heiminum og ákveði hvort ástæða sé til að taka upp einhverja ákveðna stefnu og innleiða á Droplaugarstöðum.
- Ábendingakerfi, efla starfsfólk, íbúa og aðstandendur í notkun þess
- Fagleg vinnubrögð og staðfest samskipti
- Reglulegir upplýsingafundir með starfsfólki og fjölskyldum
- Halda í góðan anda

Umbótatafla - stöðufundir

- Vikulegir stöðufundir stjórnenda
- Umbótatafla, hvað er það?

