



Virgni

Kynning fyrir fjölmenningsráði Reykjavíkurborgar

14. júní 2021

Kristjana Gunnarsdóttir, skrifstofustjóri velferðarsviði
Þóra Kemp, teymisstjóri Virknihúss
Guðlaug Jóna Hilmarsdóttir, teymisstjóri virknimiðlunar





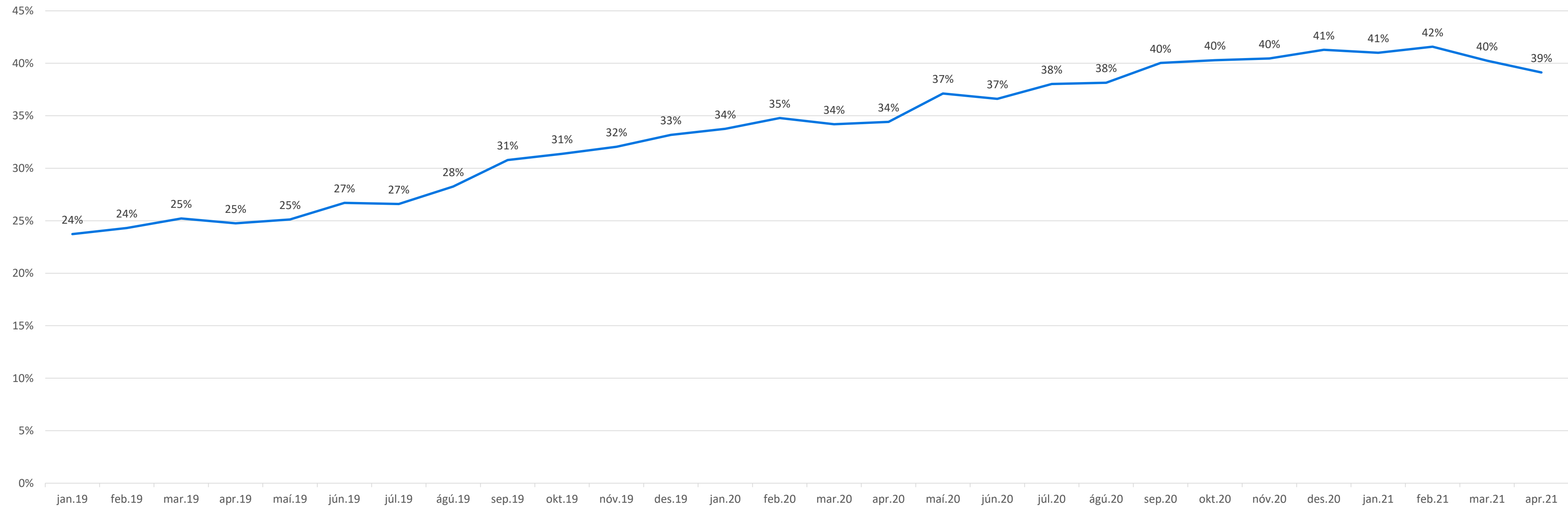
Þróun fjárhagsaðstoðar til framfærslu





Erlent ríkisfang

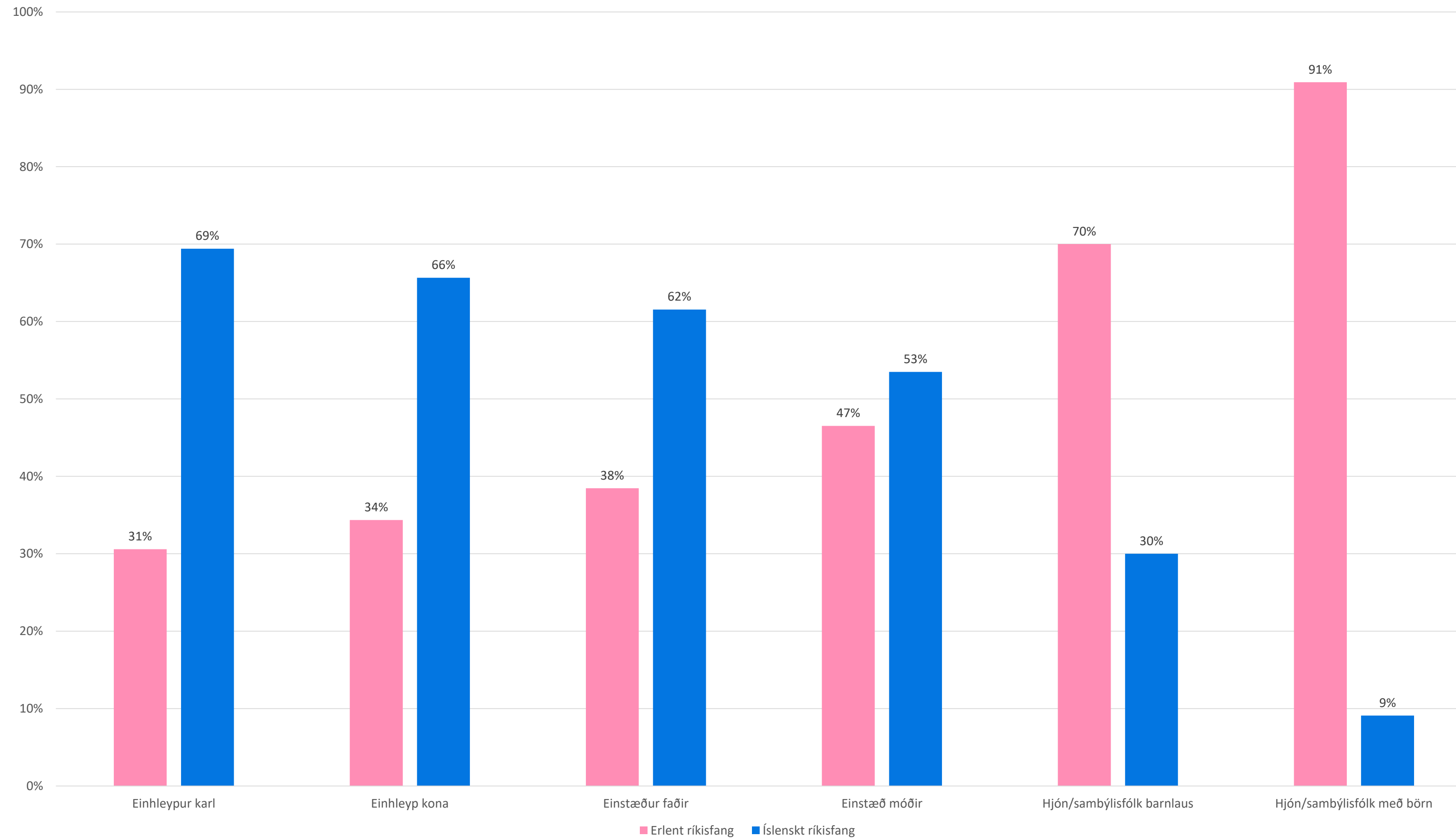
Fjárhagsaðstoð til framfærslu jan. 2019 - mars 2021. Hlutfall notenda með erlent ríkisfang





Fjölskyldugerð og ríkisfang

Fjárhagsaðstoð til framfærslu í apríl 2021 - Hlutfallsleg skipting eftir fjölskyldugerð og ríkisfangi



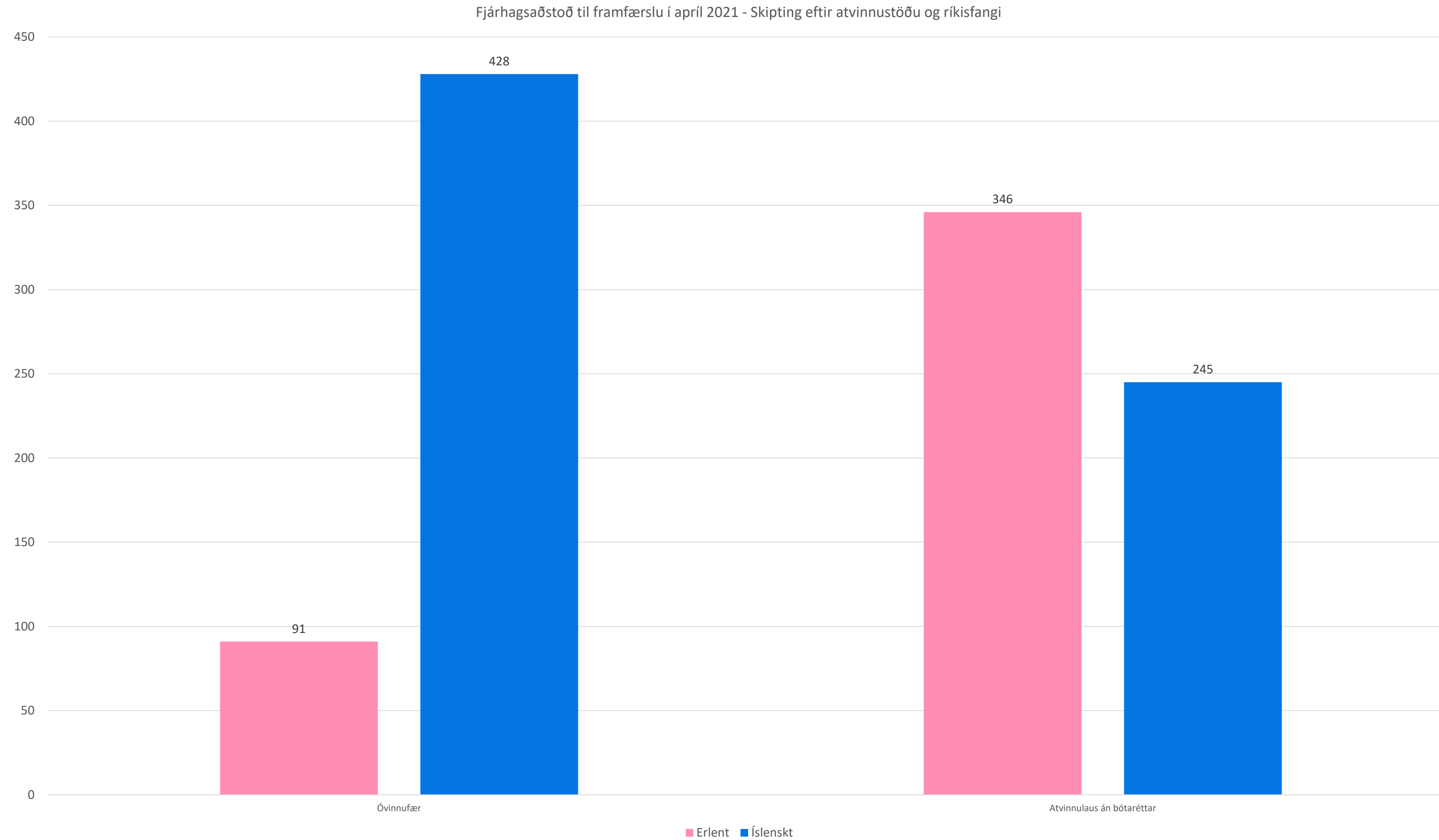
Munur er á hópunum eftir ríkisfangi en hjón og sambýlisfólk með og án barna er mun stærri hópur með erlent ríkisfang

91% hjóna/sambýlisfólks með börn eru með erlent ríkisfang

70% hjóna/sambýlisfólks án barna er með erlent ríkisfang



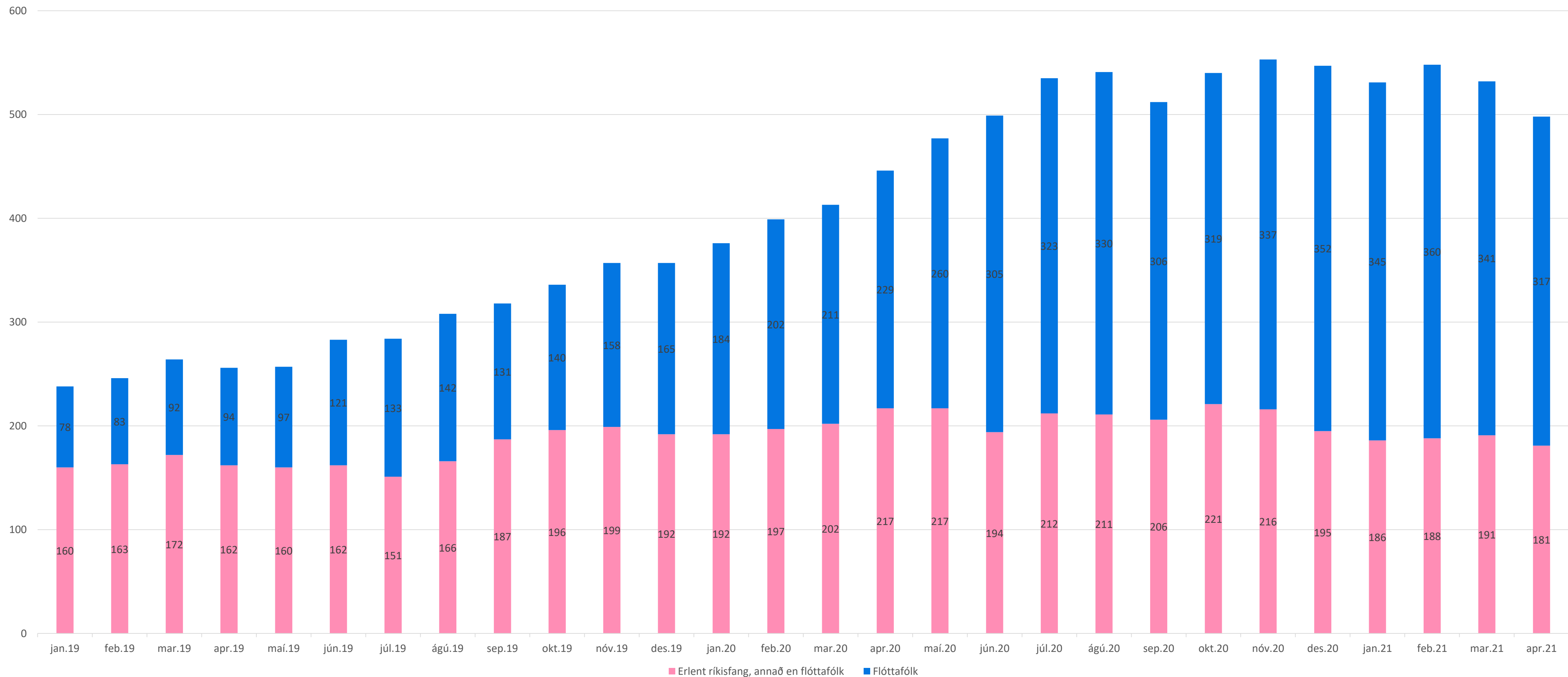
Atvinnustaða og ríkisfang





Erlent ríkisfang og flóttafólk

Fjöldi notenda með erlent ríkisfang og flóttafólk

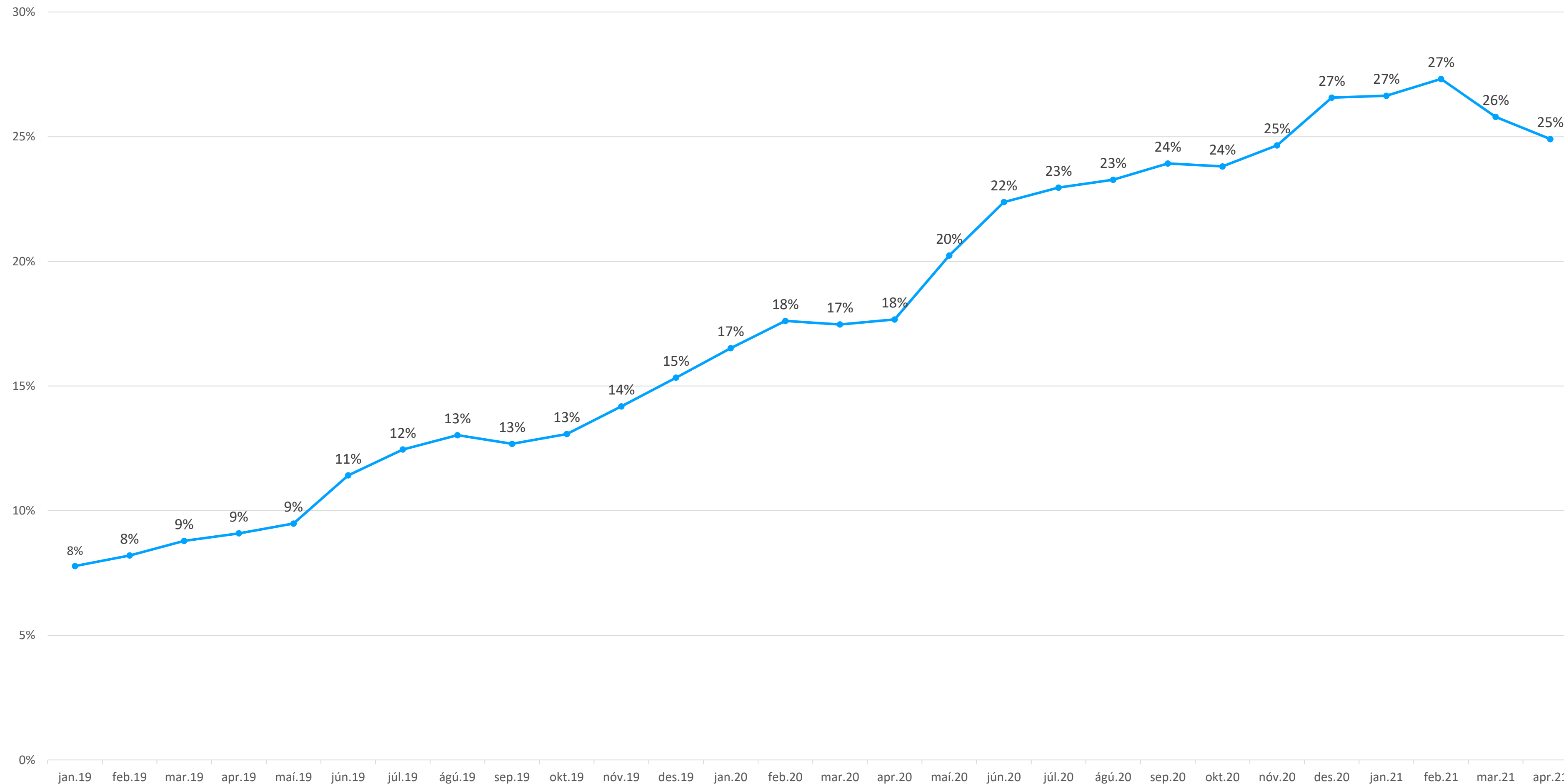


*Einhverjir einstaklingar sem teljast til flóttafólk geta hafa fengið íslenskan ríkisborgararétt en það eru örfáir hverju sinni .



Flóttafólk þróun

Hlutfall flóttafólks af öllum notendum fjárhagsaðstoðar til framfærslu



- Fjölgun flóttafólks á fjárhagsaðstoð er úr 8% í jan. 19. í 27% í des. 2020 eða 237% aukning.
- Hlutfallið flóttafólks hefur farið lækkandi frá áramótum og stendur nú í tæpum 25%.

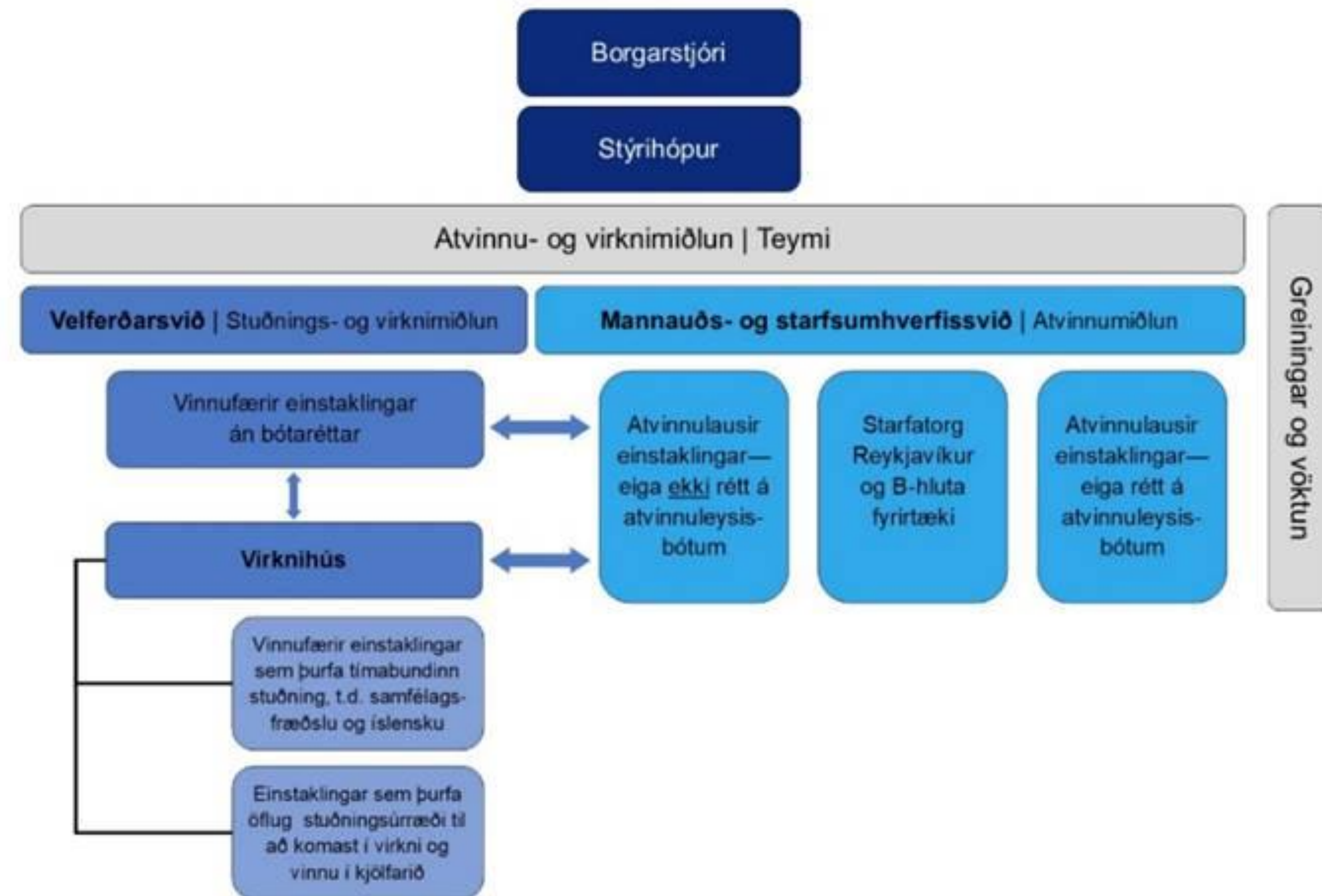


Virgni – Virknihús – Virknimiðlun –
Velferðarstefna



Atvinnu- og virknimiðlun

Tillögur að markvissum vinnu- og virkniaðgerðum vegna stöðu á vinnumarkaði í kjölfar Covid-19





Virkniúrræði

Markhópur: Einstaklingar sem hafa fengið fjárhagsaðstoð til langs tíma, búa við félagslega erfiðleika og hafa þokkalega góð tæk á íslensku - 18 mánaða endurhæfingartímabil

- Grettistak
- Kvennasmiðja
- Karlasmiðja
- IPS stuðningur og eftirfylgd í starf (Individual Placement and Support)
- TINNA – fyrir einhleypa foreldra

Bataskóli Íslands verkefni í samstarfi við Geðhjálp, Háskóla Íslands, Háskólann í Reykjavík, geðdeild Landspítala, samráðsvettvang geðúrræða á höfuðborgarsvæðinu og notendur.

Sumarið 2021 – styrkur úr Þróunarsjóði innflytjenda: Þrjú ný verkefni á þjónustumiðstöðvum sem miða að því að bæta líf og auka virkni ungs fólks af erlendum uppruna. Áhersla á að starfsmenn af erlendum uppruna komi að skipulagi þjónustunnar.

[Styrkja ungt fólk við að aðlagast á nýjum slóðum | Reykjavíkurborg \(reykjavik.is\)](https://www.reykjavikurborg.is)



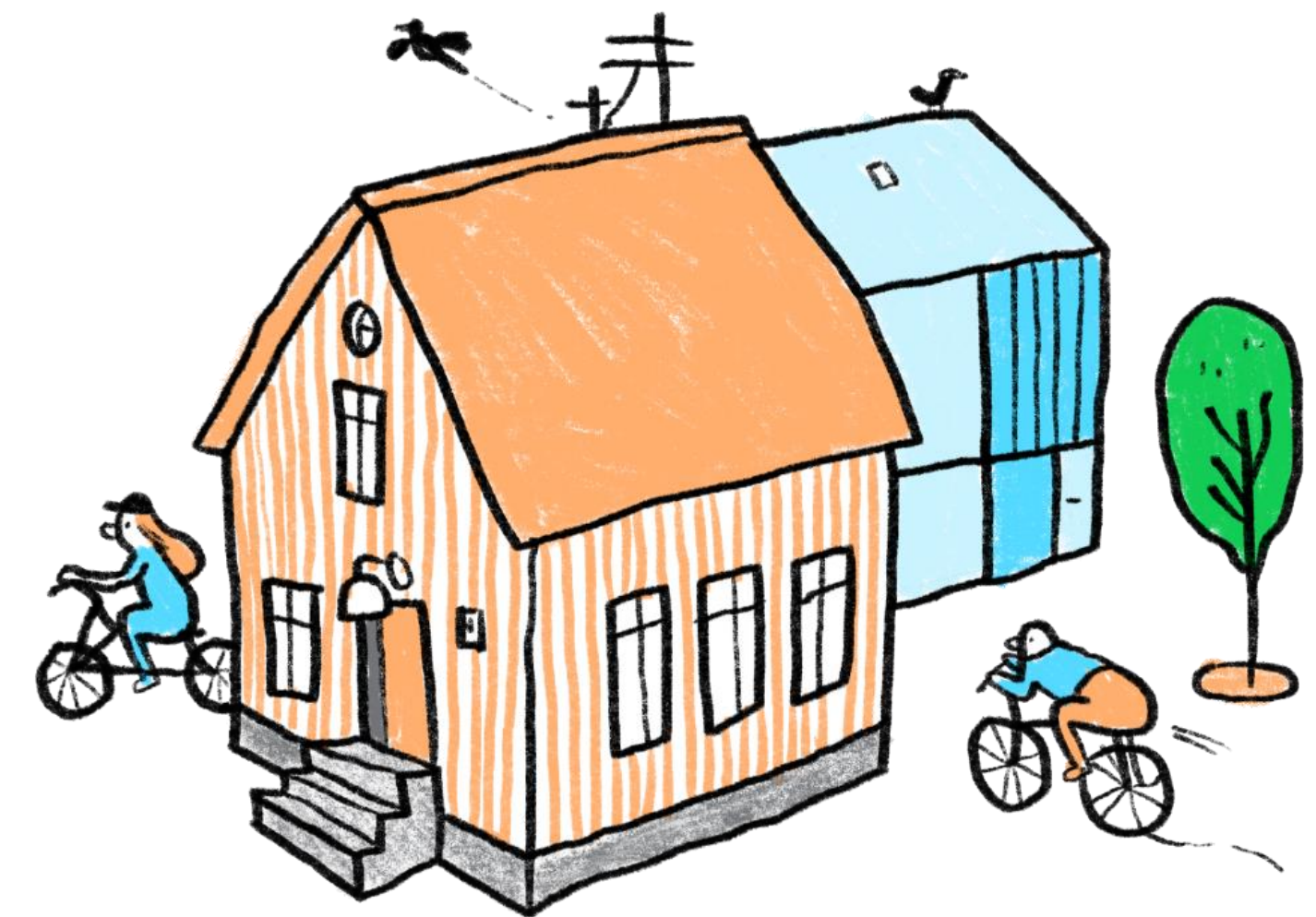


Starfshópur um endurskoðun átaksverkefna

September 2020 – starfshópi falið að endurskoða átaksverkefni á velferðarsviði undir forystu formanns velferðarráðs.

Desember 2020 – tillögur hópsins samþykktar í velferðarráði – velferðarsviði falið á að koma á fót Virknihúsi.

Tillögurnar m.a. byggðar á niðurstöðum kannanna um upplifun þátttakenda og starfsfólks átaksverkefnanna.





Virknihús

Desember 2020 – tillögur starfshóps um endurskoðun átaksverkefna samþykktar í Velferðarráði – velferðarsviði falið á að koma á fót Virknihusi. Tillögurnar m.a. byggðar á niðurstöðum kannanna um upplifun þátttakenda og starfsfólks átaksverkefnanna

Markmið:

- Öll úrræði undir sama hatti
- Minnka flækjustig, einfalda utanumhald, bæta umgjörð, skipulag og eftirfylgni
- Heildstæð og einstaklingsmiðuð nálgun
- Fjölbreyttur hópur starfsfólks með ólíkan bakgrunn
- Aukin sveigjanleiki, samnýting námskeiða og fjölbreyttara framboð úrræða
- Áhersla á starfsþjálfun
- Aukið samstarf við 3ja geirann um framboð námskeiða og leiðir til stuðnings





Aðgerðir Reykjavíkurborgar til viðspyrnu vegna Covid-19

Janúar 2021 - borgarráð samþykkir að komið verði á fót **atvinnu- og virknimiðlun Reykjavíkurborgar**, vegna stöðu á vinnumarkaði í kjölfar Covid-19.

Markmið:

- koma virkni og vinnuaðgerðum í framkvæmd í áföngum eftir því hvernig staða á vinnumarkaði þróast á tímabilinu
- fjölga ráðningum tímabundið hjá Reykjavíkurborg og veita fleiri einstaklingum kost á vinnu og virkni.

Ráðinn hefur verið stjórnandi **atvinnu- og virknimiðlunar** sem vinnur með bæði MOS og VEL





Virknimiðlun velferðarsviðs

Hlutverk:

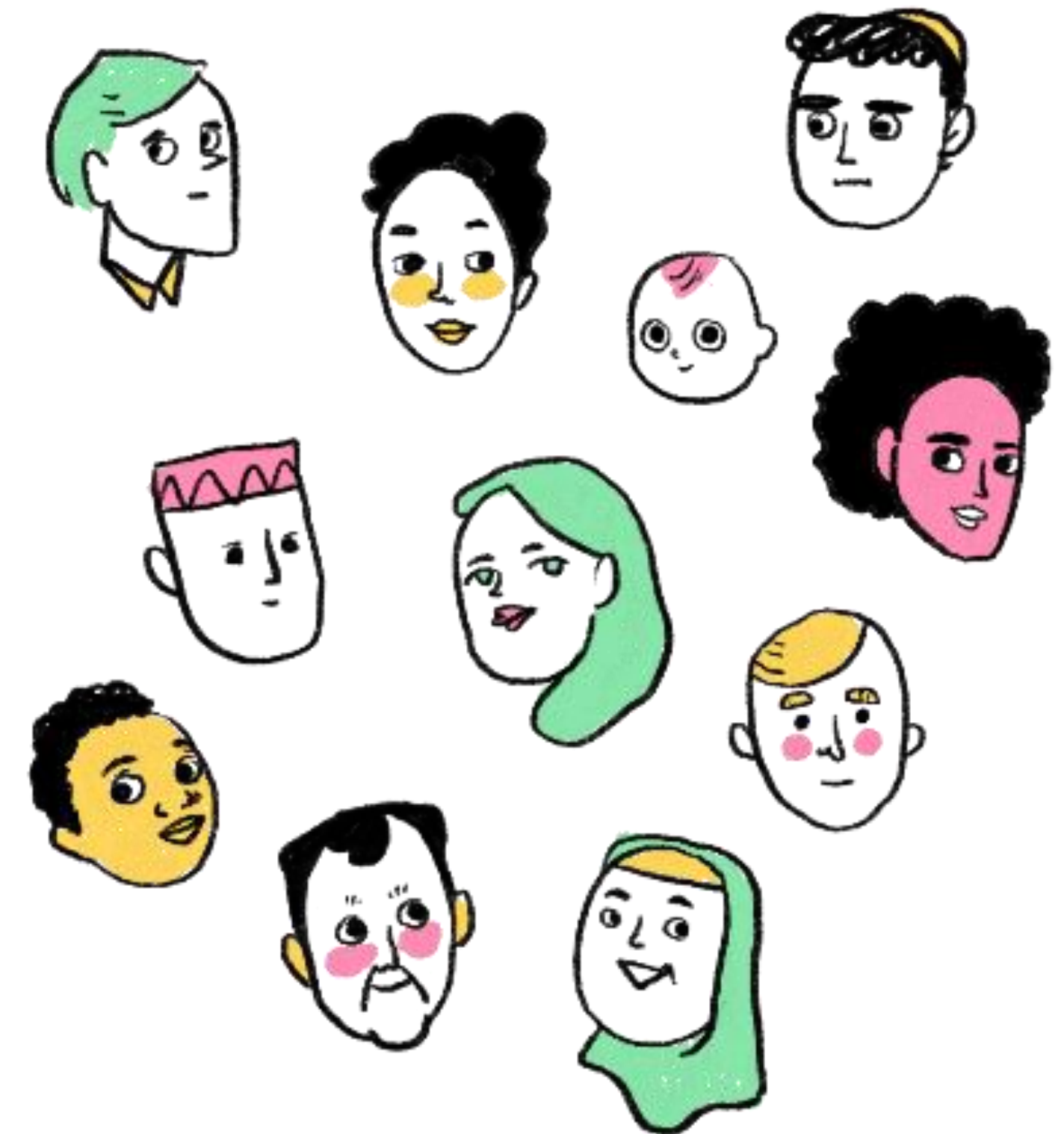
Þjóða vinnufærum einstaklingum störf m.a. um leið og sótt er um fjárhagsaðstoð

- 22 hafa fengið tímabundin 6 mán. störf 2020 þar af 9 með erlent ríkisfang
- 31 hafa fengið störf 2021 þar af 10 með erlent ríkisfang

Ná strax til einstaklinga sem þarfnast stuðnings til að fara aftur á vinnumarkað

- Fræðsla/þjálfun og stuðningur m.a. í samstarfi við Virknihús og samræmda móttöku flóttafólks
- Samstarf við Vinnumálastofnun

Gagnadrifnar aðgerðir: Huga sérstaklega að virkni fyrir aldurshópinn 20 - 39 ára og fólk sem ekki talar íslensku.





Þjónusta við flóttafólk

Samræmd móttaka flóttafólks hjá Reykjavíkurborg er tilraunaverkefni í eitt ár og byggir á samningi við félagsmálaráðuneytið. Um er að ræða þjónustu fyrir allt að 500 einstaklinga þar sem tryggja á samfellda og sveigjanlega þjónustu sem þurfa á stuðningi að halda, s.s. húsnæði og félagslegri ráðgjöf. Sérstaklega skal koma til móts við þarfir barna og fjölskyldna þeirra.

Mannauðs- og starfsumhverfissvið Reykjavíkurborgar finnur störf fyrir flóttafólk og aðra einstaklinga sem eru vinnufærir og fá fjárhagsaðstoð til framfærslu í samræmi við viðspyrnuáðgerðir borgarinnar.

Vinnumálastofnun er þátttakandi í samræmdri móttöku flóttafólks. Hugmyndafræðin byggir á að flóttafólk komist sem fyrst á vinnumarkað og aðlagist íslensku samfélagi. Lögð er áhersla á að flóttafólk fái samfélagsfræðslu, fari á íslenskunámskeið og stundi aðra virkni á meðan atvinnuleit stendur.





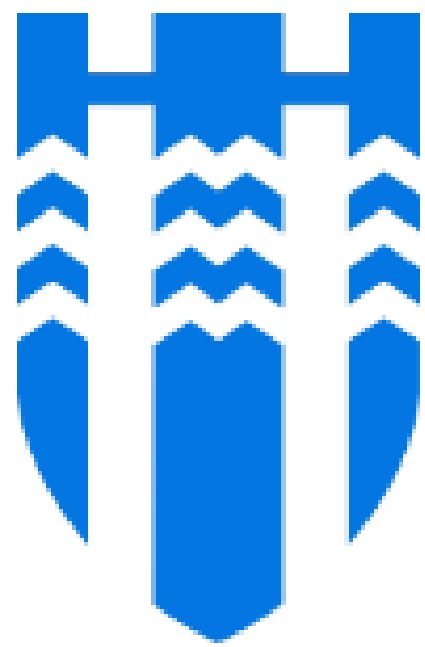
Reykjavík – fyrir okkur öll

Velferðarstefna Reykjavíkurborgar 2021 - 2030

Forgangsaðhersla: Mæta fólki af erlendum uppruna

- Sérhæfð teymi sem veitir faglega leiðsögn
 - Fræðsla fyrir starfsfólk m.a. með áherslu á menningarnæmi
 - Upplýsingar um þjónustu og notendakannanir aðgengilegar á ensku og eftir atvikum á öðrum tungumálum
 - Auka margbreytileika í hópi starfsfólks:
 - ráðningar starfsfólks með tungumálakunnáttu sem nýtast í störfum sem fela í sér bein samskipti við notendur af erlendum uppruna,
 - auka ráðningar fólks af erlendum uppruna í ábyrgðar og sérfræðistöður á velferðarsviði,
 - endurskoða hæfniskröfur vegna starfa á velferðarsviði með það að markmiði að útrýma hindrunum fyrir fólk af erlendum uppruna.
 - Tryggja að starfsfólk af erlendum uppruna hafi kost á að sækja íslenskukennslu
 - Nota vandað, skýrt og auðskilið mál – myndræn framsetning efnis
 - Greiningar á ólíkum samfélagshópum í þjónustu með tilliti til lýðfræði, tölfræðigagna og annarra þátta.
- Sumar 2021 – ítargreining á stöðu notenda af erlendum uppruna.





Velferðarsvið

Höfðatorg, Borgartún 12-14

105 Reykjavík

Sími 411 1111

reykjavik.is/velferd

facebook.com/velferdarsvid