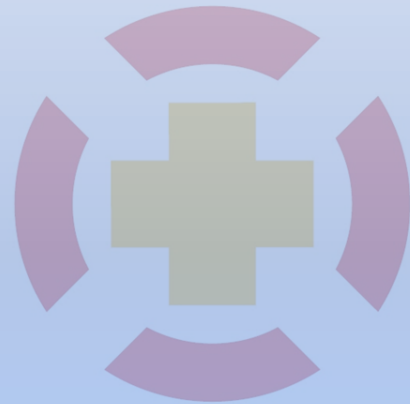


BJÖRGUNARSVEITIN
KJÖLUR

Kynning á Björgunarsveitinni Kjölur
fyrir íbúaráð Kjalarness 11.mars 2021



KJALARNESI

BJÖRGUNARSVEITIN KJÖLUR

Sagan

- 29. desember 1949 er stofnuð Slysavarnardeild Kjalarness
- Lögð áhersla á björgun úr sjávarháska auk fræðslu um fyrstu hjálp og brunavarnir.
- Nafn sveitarinnar KJÖLUR er dregið af kjarlagi Kerhólakambis í Esjunni
- Stækkun og virkni áfangaskipt
 - Fyrsta stóra útkallið '52 þegar Laxfoss strandaði
 - '75 keyptur slöngubátur eftir mannskætt slys á Hofsvíkinni
 - '83 fyrsta torfærubifreiðin keypt, Mercedes Benz Unimog
- Mikið bakslag á annars hægum vexti sveitarinnar þegar brann ofan af okkur '92. Allur búnaður, tæki og eigur brunnu til kaldra kola.
- Með mikilli vinnu og aðstoð frá öðrum sveitum og íbúum hreppsins varð Björgunarsveitin Kjölur fljótt útkallshæf aftur.
- Leggst í dvala í kringum aldamótin 2000 en síðan þá verið öflug „lítil“ björgunarsveit.
- 2006 hefst farsælt samstarf við Slökkvilið höfuðborgarsvæðisins

KJALARNESI

Starfið

BJÖRGUNARSVEITIN KJÖLUR

- 12 manns á Útkallslista
- Auk almennrar menntunar björgunarsveitarmanna hafa allir hlotið mikla þjálfun til að takast á við útköll vegna slysa og bráðaveikinda sem koma til vegna samstarfs við SHS
- Erum með vinnukvöld/fundi á miðvikudagskvöldum frá ca. 20:00
- Hægt að hafa samband í tölvupósti - símanúmer virkra félaga eru á heimasíðunni, kjolur.is
- Erum virk í samfélaginu á Kjalarnesi
- Regluleg námskeið, fjáraflanir, slysavarnir og æfingar
- Hálendisvakt björgunarsveitanna er fastur liður

KJALARNESI

Yfirlit yfir búnað, tæki og tölfraeði

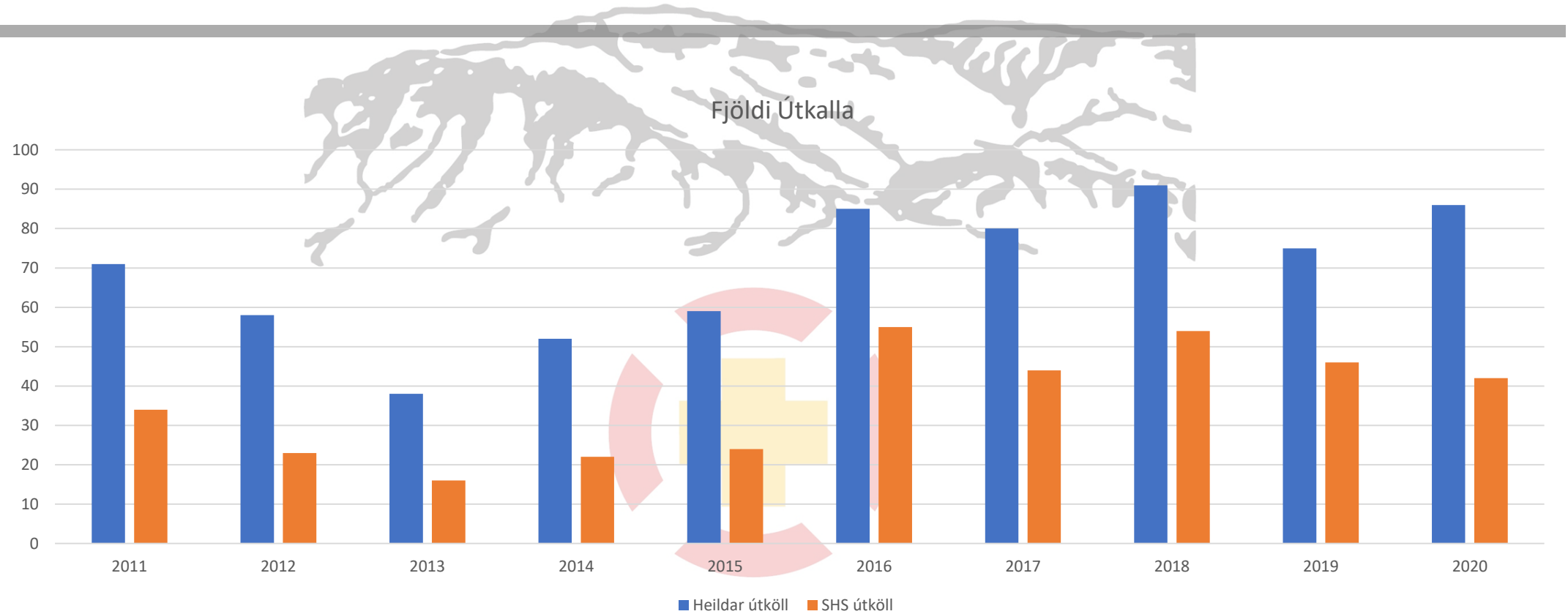
- Erum búin að koma okkur upp mikið af vönduðum og góðum björgunar- og sjúkrabúnaði
- Ford F350 árg. 2019 40" breyttur – Kallmerki „Kjölur 1“
- Toyota Landcruiser 150 árg. 2017 nær óbreyttur – Kallmerki „Kjölur 2“
- Bæði ökutæki eru útbúin sem undanfarar sjúkrabíla
- Kjölur 1 og Kjölur 2 eru þau tæki Slysavarnarfélagsins Landsbjargar sem voru skráð í flest verkefni árið 2020 á landsvísu
- Tvö CanAm Outlander Max XTP 1000 árg. 2020 – Kallmerki „Kjölur 11 og Kjölur 12“
- Tvö Yamaha FX1800 SVHO árg. 2018 – Kallmerki „Kjölur 21 og Kjölur 22“
- Árið 2020 vorum við skráð í 95 aðgerðir og erum þar í 4. sæti á landsvísu



BJÖRGUNARSVEITIN

Þróun Útkalla

KJÖLUR



KJALARNESI

Húsnæðismálin

KJÖLUR

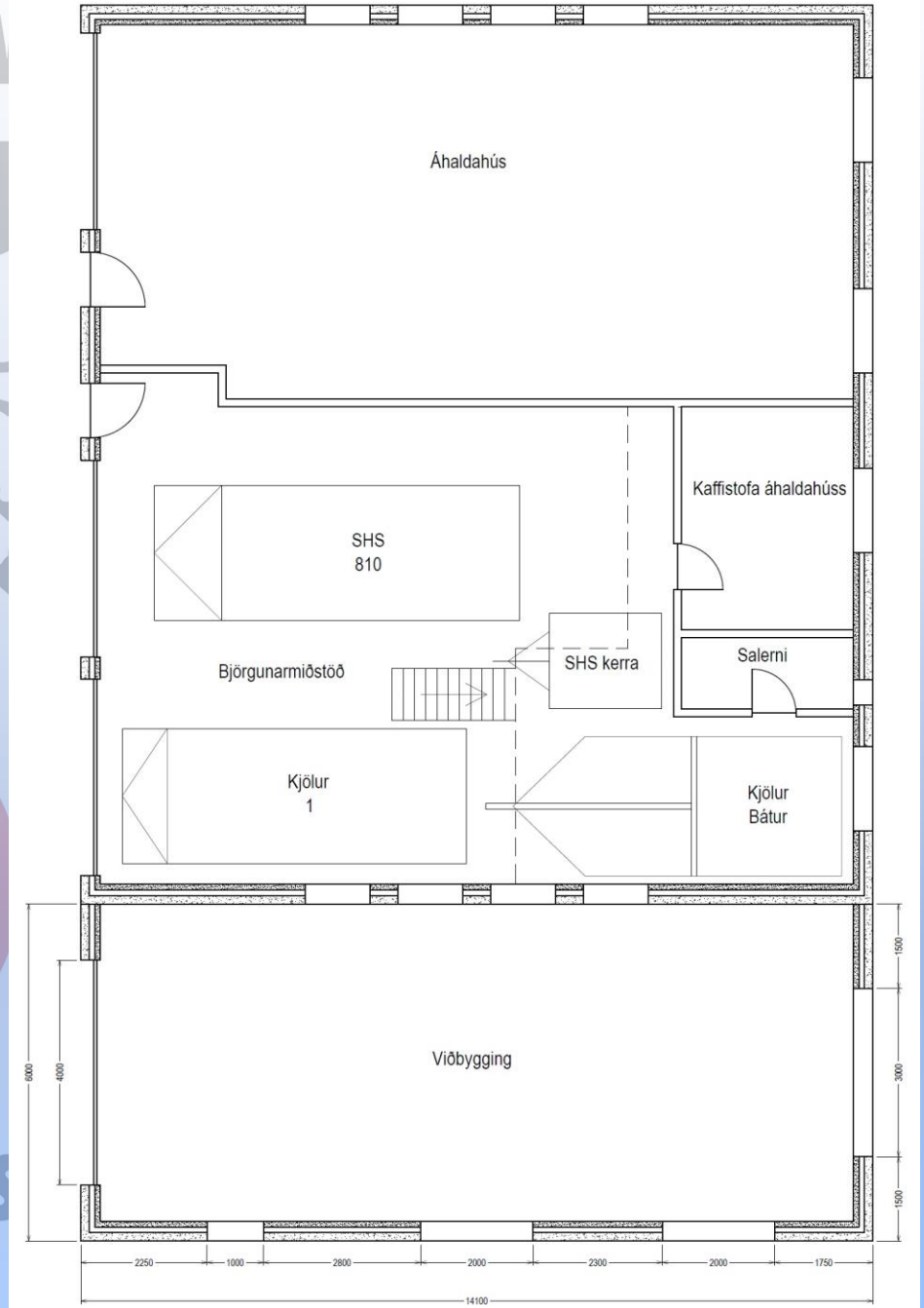
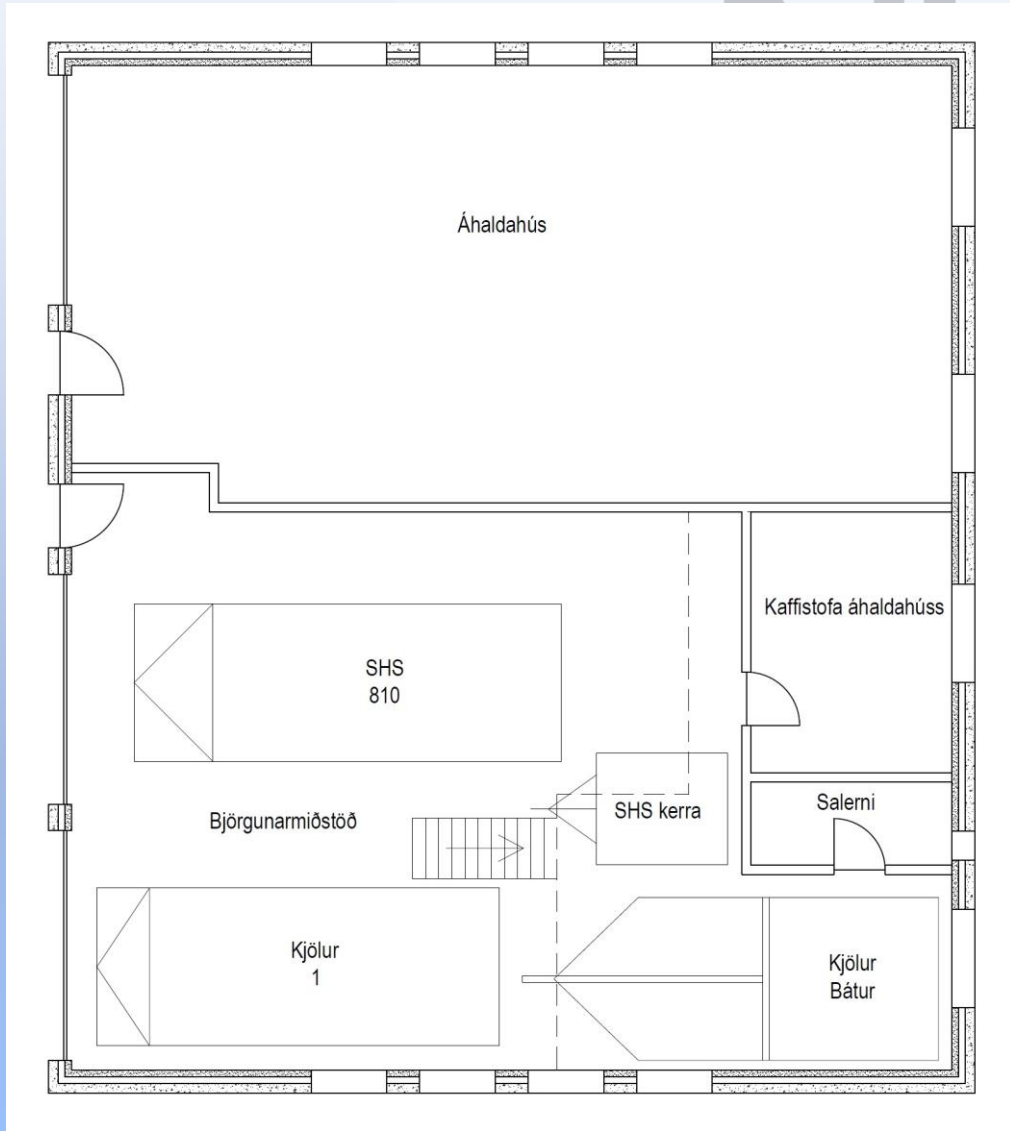
- Kjölur fær aðstöðu í nýju áhaldahúsi Kjalarneshrepps 1986 og þar er hún enn í dag.
- Kjölur hafði fram að því aldrei verið með almennilegt húsnæði til umráða og búnaður oft geymdur um allan hrepp.
- Samkomulag við Kjalarneshrepp þess eðlis að Kjölur fengi aðsetur í húsnæðinu endurgjaldslaust meðan hún væri starfandi og það samkomulag gildir enn eftir sameiningu við Reykjavík
- Munar öllu fyrir svona litla einingu að þurfa ekki að hafa áhyggjur af húsnæði og geta einbeitt sér að því að hafa tækjakost og menntun í 100% lagi.
- Höfum vaxið á alla kanta síðan '86 og komum ekki lengur öllum tækjum fyrir í húsinu. Þrátt fyrir einstaka TETRIS hæfileika
- Myndi gera alla aðstöðu betri ef núverandi húsnæði væri stækkað um a.m.k. eitt iðnaðarbil.

Húsnæðismálin

- Umhverfis og skipulagssvið Reykjavíkurborgar, SHS og Kjölur öll undir sama þakinu – Mikil samlegðaráhrif sem því fylgja
- Mikið álag á meðlimi vegna fjölda útkalla og annarra starfa sveitarinnar. Starfsemin er brothætt.
- Mýmörg dæmi um að litlar björgunarsveitir leggist í dvala eftir húsbyggingar og því ekki fýsilegur kostur að Kjölur standi í því sjálf.
- Ég hef teiknað upp nokkrar sviðsmyndir að stækkun hússins og lagt fyrir Reykjavíkurborg og fengið jákvæðar undirtektir en vantar að koma boltanum almennilega af stað.

Teikningar

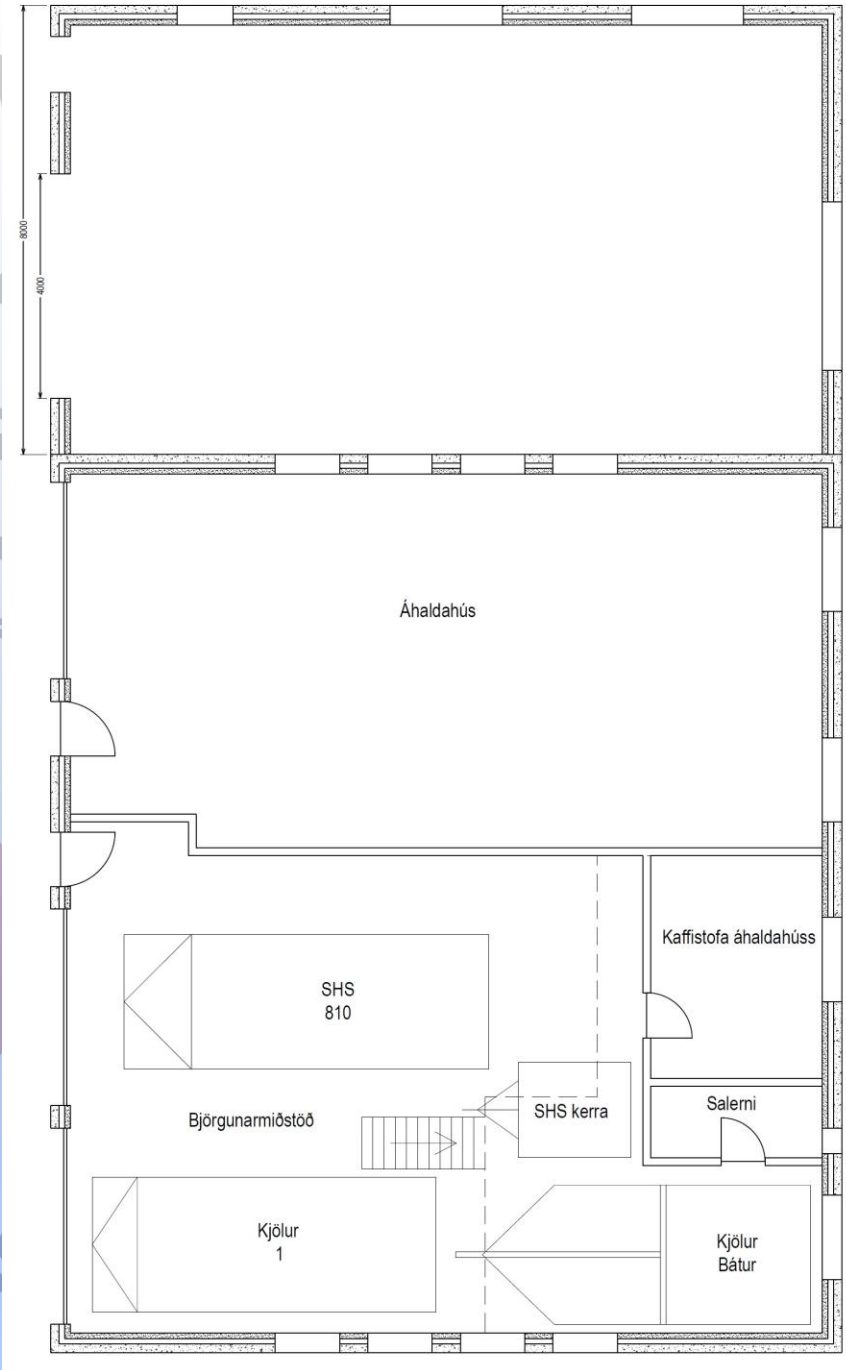
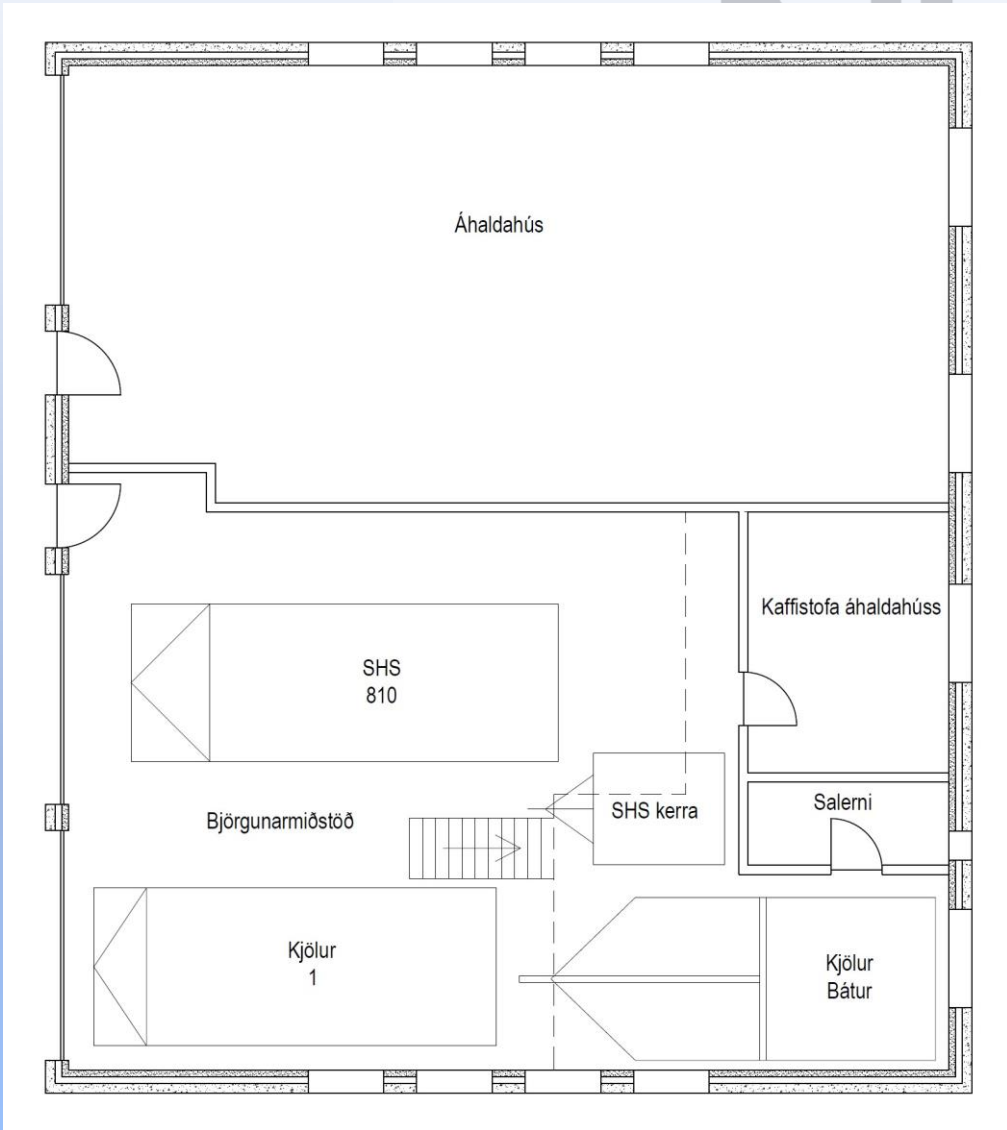
BJÖRGUNARSV
KJÖLU



ARNES

Teikningar

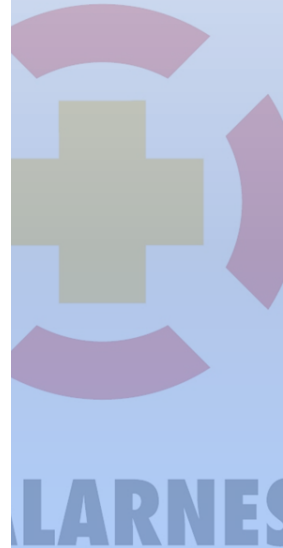
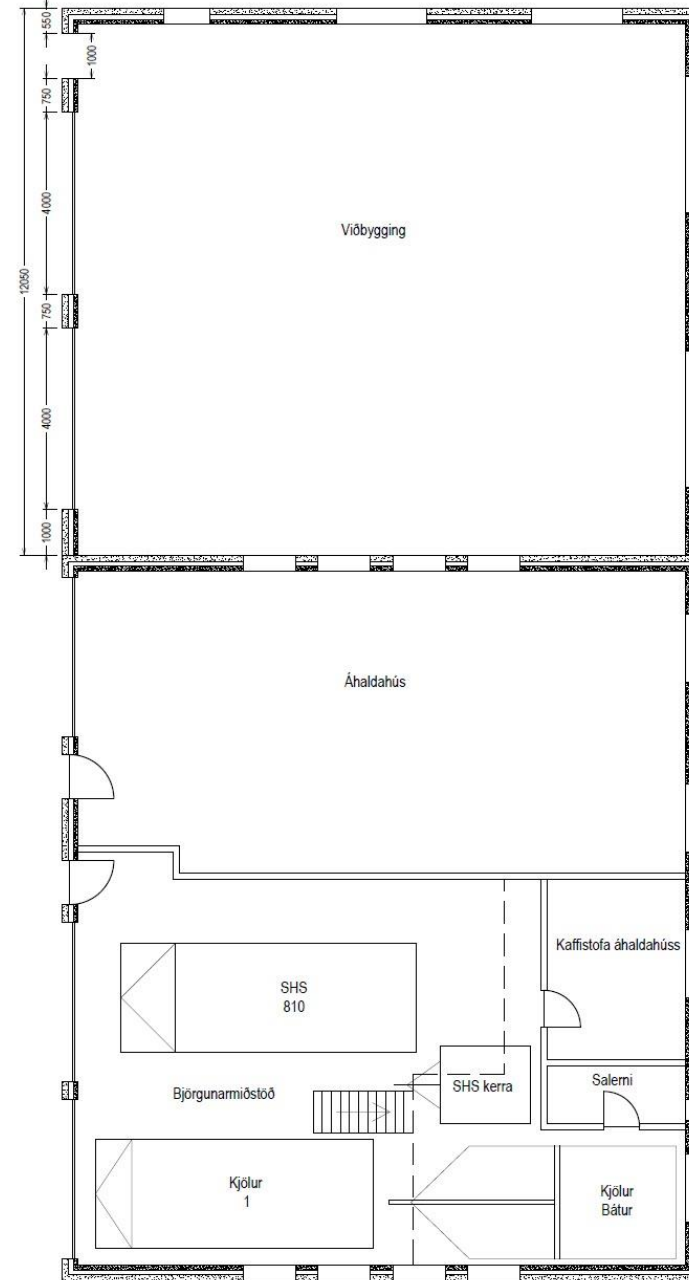
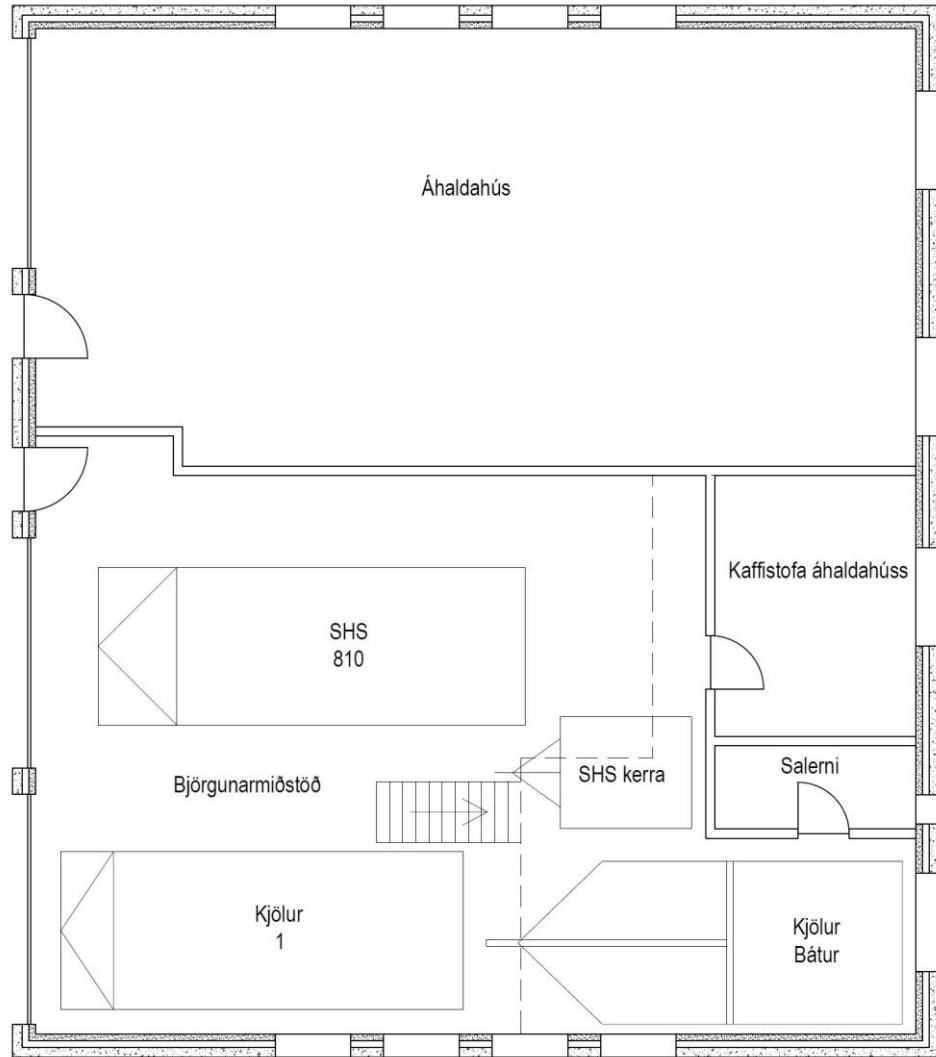
BJÖRGUNARS
VIÖLU



ARNE

Teikningar

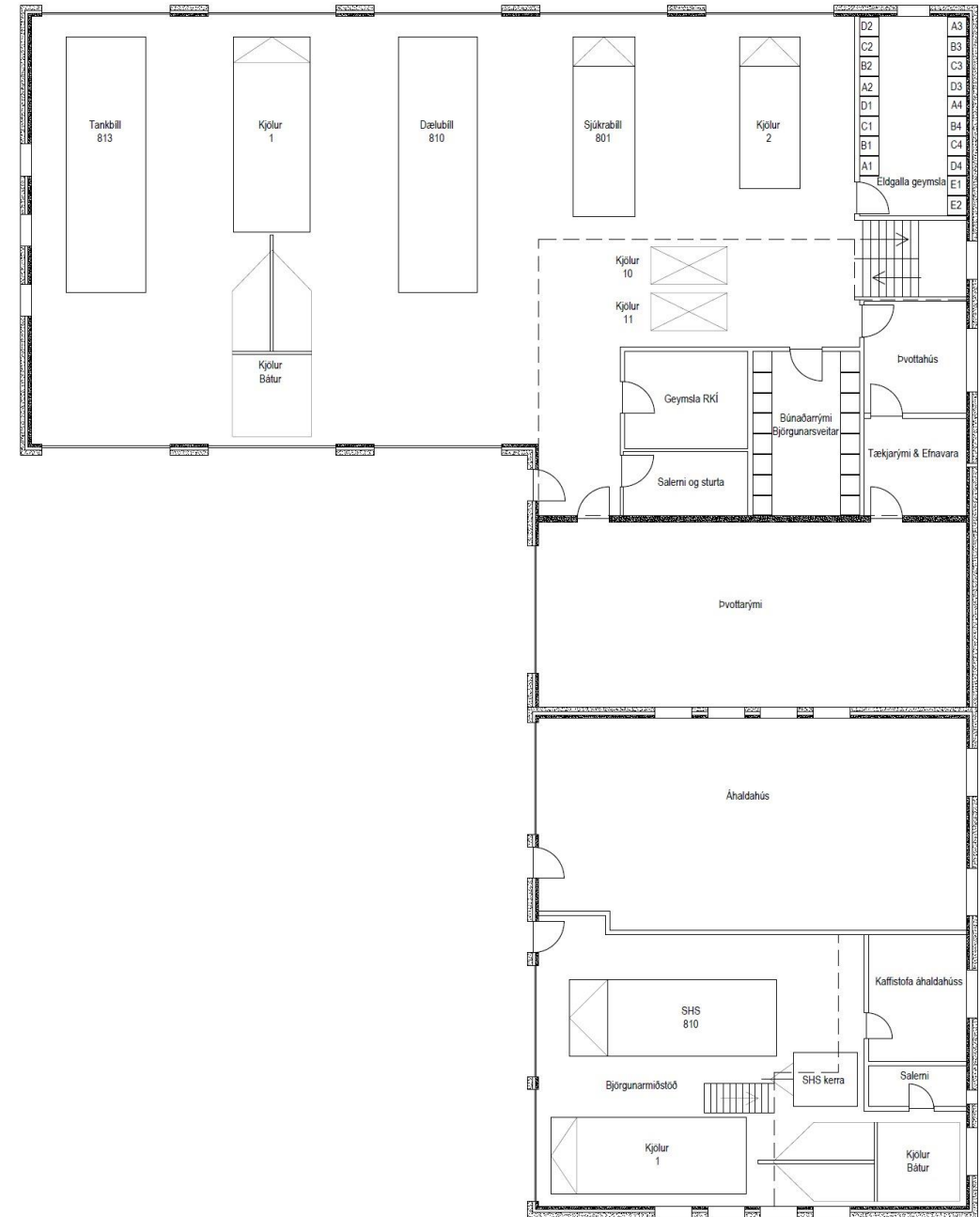
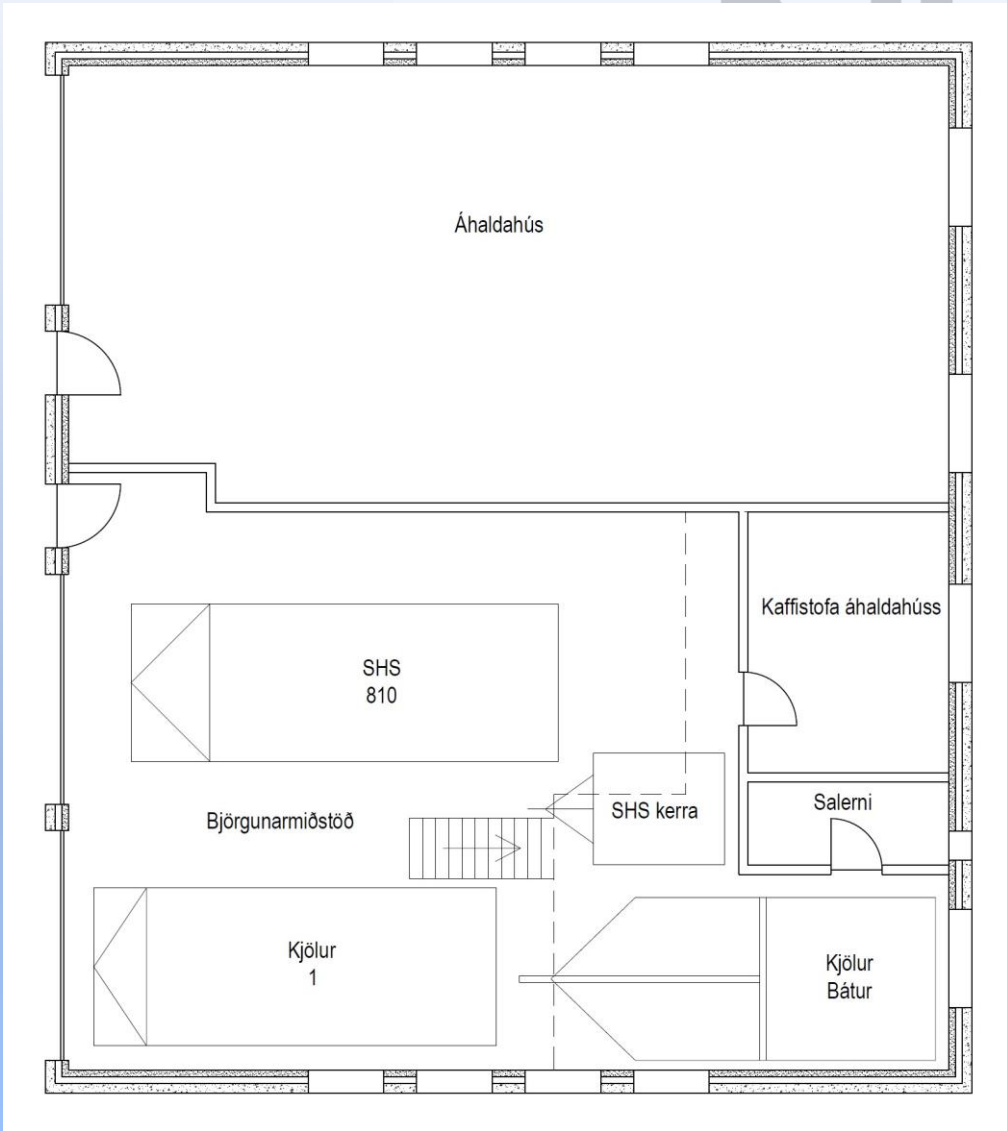
BJÖRGUNARSV
KJÖLU



Teikningar

BJÖRGUNA

KIÖ



BJÖRGUNARSVEITIN KJÖLUR

Framtíðin

- Þurfum nauðsynlega stærri aðstöðu. Ákjósanlegast að það sé á núverandi stað. Ráðum ekki við að takast á við það ein og getum ekki bætt skuldbindingum vegna fasteignar inn í rekstur sveitarinnar
- Finnum alls staðar fyrir miklum stuðningi en boltinn er ekki enn farinn að rúlla.
- Höfum áform um að koma upp vara-rafstöð fyrir húsið þar sem Kjalarnesið getur einangrast vegna veðurs, líkt og dæmin sýna, síðast í gær.
- Rafstöðin getur verið færanleg.
- Tæki og búnaður eru reglulega endurnýjuð til að standast kröfur nútímans.
- Meðlimir eru stöðugt að sækja sér nýja menntun sem og endurmenntun.

KJALARNESI