

Greining á kynbundnum launamun hjá Reykjavíkurborg 2020



Jafnlaunavottun

- Staðfestir að jafnlaunakerfi Reykjavíkurborgar stenst þær kröfur sem lagðar eru fram í jafnlaunastaðlinum ÍST 85:2012
- Staðfestir að Reykjavíkurborg hefur innleitt, skjalfest og gert áætlanir um stöðugt viðhald á jafnlaunakerfi sínu sem stenst kröfur staðalsins
- Staðallinn er til að tryggja framkvæmd jafnlaunareglu jafnréttislaga um bann við mismunun í launum og öðrum kjörum á grundvelli kyns



Jafnlaunakerfi Reykjavíkurborgar

Handbók - Jafnlaunakerfi Reykjavíkurborgar, útg. 006

https://innri.reykjavik.is/system/files/2021-02/jafnlaunakerfi_reykjavikurborgar._utg.006_0.pdf

- Samþykkt af nefnd um jafnlaunakerfi Reykjavíkurborgar 16. feb. sl.
- Framkvæma skal árlega úttekt á kynbundnum launamun hjá Reykjavíkurborg
- Annað hvert ár skal úttektin unnin af utanaðkomandi fagaðila þar sem launamunur er jafnframt greindur út frá ríkisfangi
- Úrvinnsla og eftirfylgni
 - Kynning fyrir æðstu stjórnendum
 - Úrbótaáætlun
 - Birting launagreiningar á innri og ytri vef Reykjavíkurborgar



Greiningin

Skýrsla unnin af Félagsvísindastofnun

1. Hver voru laun karla og kvenna sem störfuðu hjá Reykjavíkurborg í október?
2. Var kynbundinn launamunur til staðar meðal starfsfólks borgarinnar að teknu tilliti til starfs, menntunar, fagaldurs, starfshlutfalls, fjölda yfirvinnustunda?
 - Hefur kynbundinn launamunur breyst frá fyrri greiningum?
3. Eru erlendir ríkisborgarar með lægri laun en íslenskir?

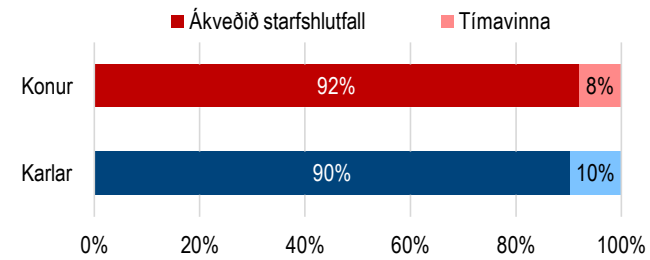
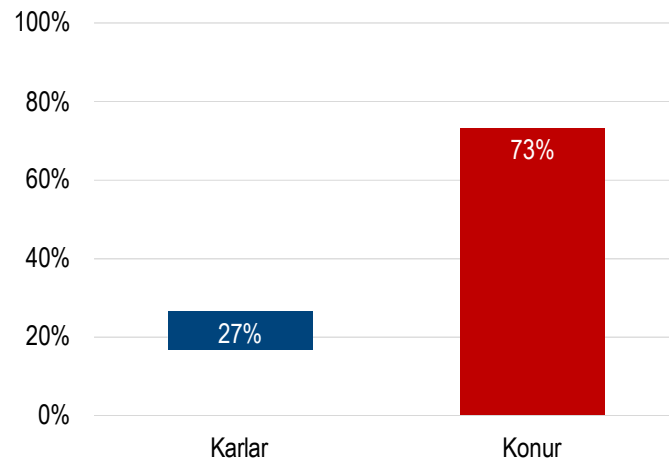


Aðferð

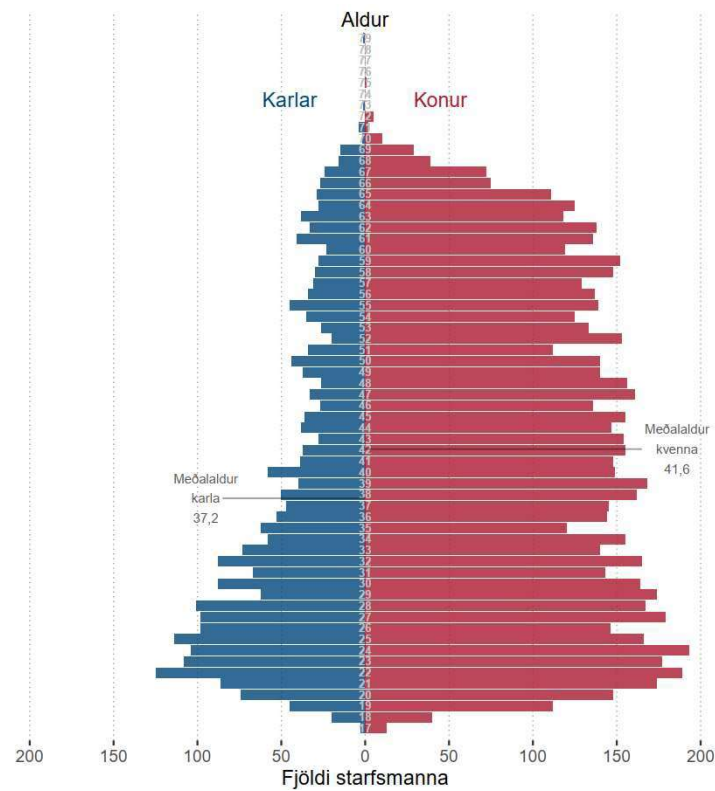
- Gögn
 - Úr launakerfi Reykjavíkurborgar í október 2020
 - Greiningin náði til 9.865 starfsmanna sem voru með laun
 - 9028 í ákveðnu starfshlutfalli
 - 837 í tímavinnu
- Breytur
 - Heildarlaun, grunnlaun, yfirvinnu- og álagsgreiðslur, aðrar greiðslur
 - Kyn, aldur, ríkisfang, starfsheiti, starfshlutfall, vinnutími, starfssvið, starfaflokkur, ÍSTARF flokkur
- Tölfræði
 - Lýsandi tölfræði, meðaltalsgreiningar og aðhvarfsgreiningar



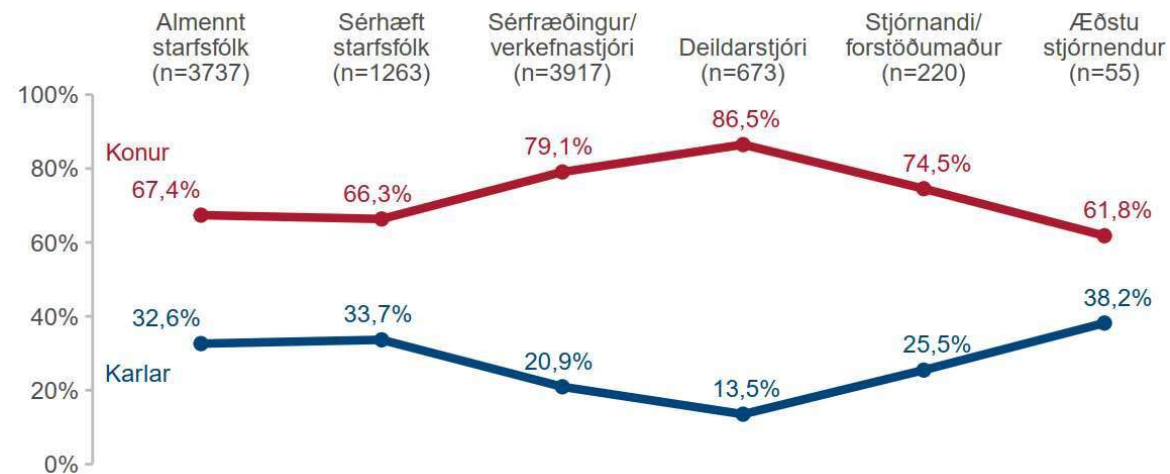
Hlutfall karla og kvenna



Aldursdreifing starfsmanna Reykjavíkurborgar



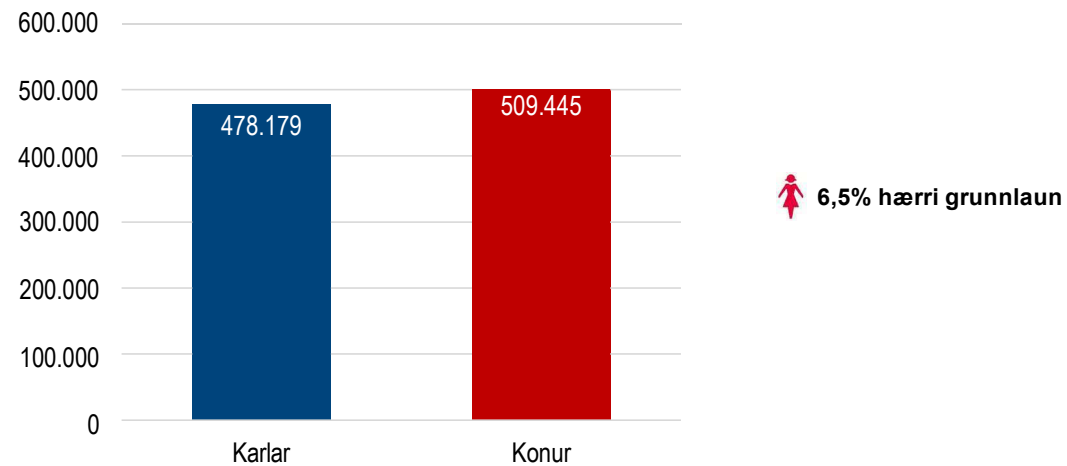
Kynjahlutfall í yfirstarfaflokkum í október 2020



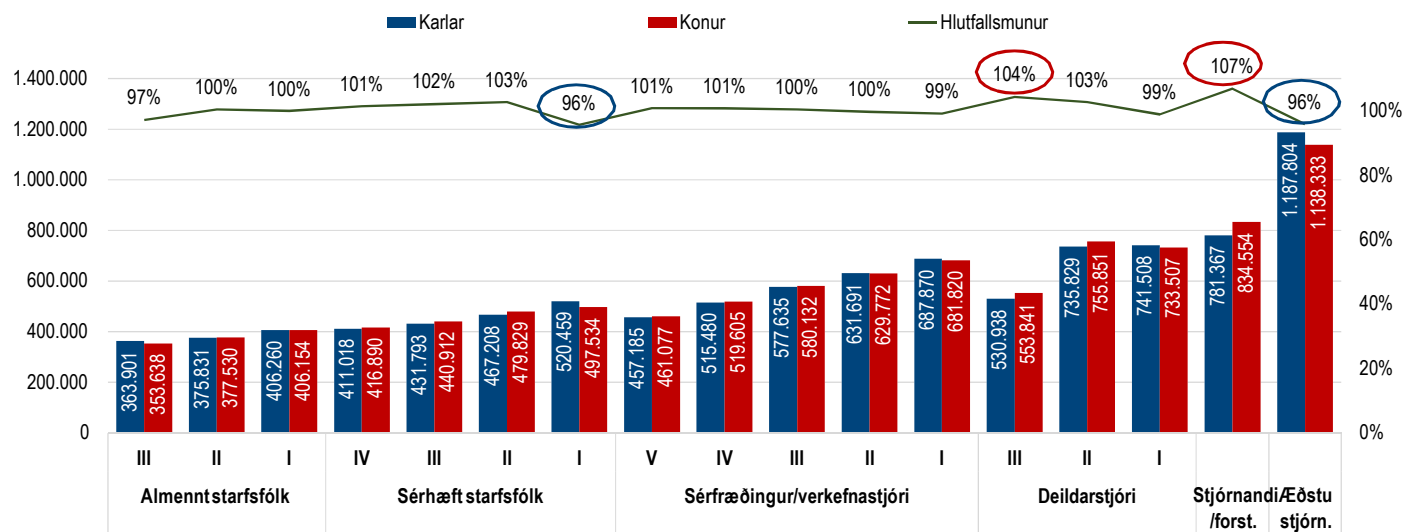
**Laun karla og kvenna hjá Reykjavíkurborg
í október 2020**



Uppreiknuð grunnlaun karla og kvenna



Uppreiknuð grunnlaun karla og kvenna eftir starfaflokkum

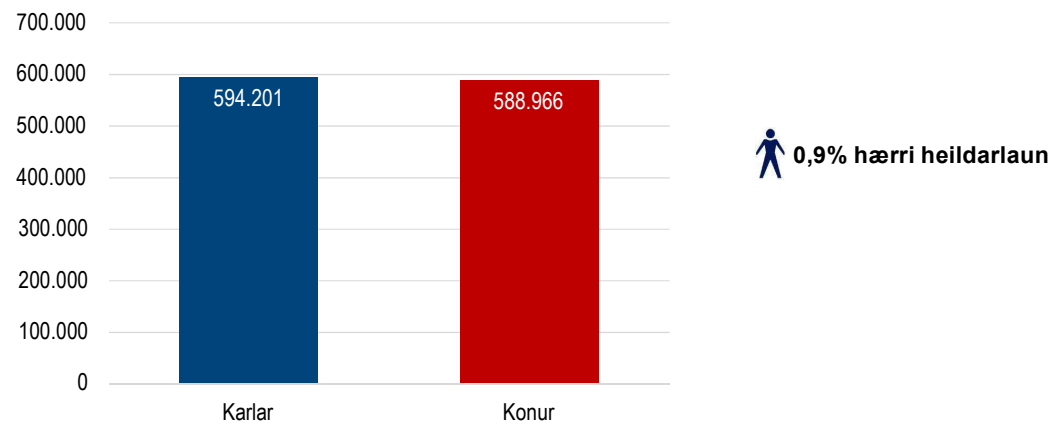


Munur á grunnlaunum karla og kvenna í fjölmennustu starfsheitunum

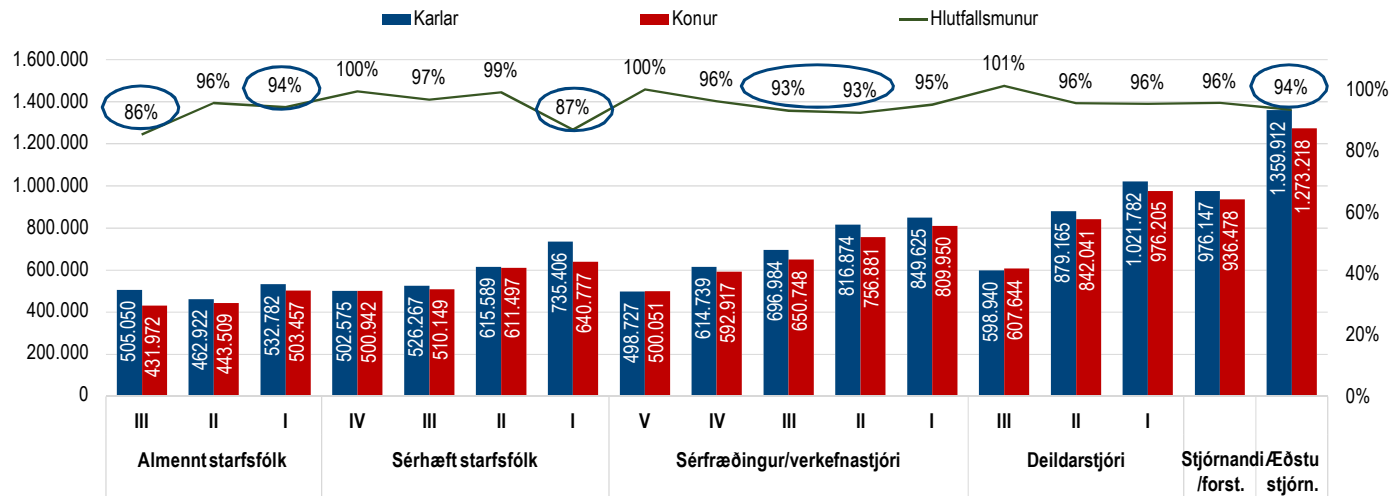
Starfsheiti	Meðalgrunnlaun uppreiknuð		Fjöldi		Hlutfall*
	Karl	Kona	Karl	Kona	
Stuðningsfulltrúi í sértæku starfi	424.254	424.088	81	91	100%
Stuðningsfulltrúi	407.213	420.128	92	148	103%
Frístundaleiðbeinandi m/ umsjón	411.540	410.845	87	95	100%
Starfsmaður búsetuþjónustu	404.229	400.382	41	91	99%
Frístundaleiðbeinandi	400.333	401.092	41	46	100%
Stuðningsfulltrúi 1	400.042	399.142	266	347	100%
Starfsmaður við umönnun	385.065	394.505	28	78	102%
Starfsmaður heimaþjónustu	384.223	390.026	7	155	102%
Sundlaugarvörður	380.830	378.379	71	54	99%
Skólaliði	377.580	379.332	28	202	100%
Leiðbeinandi 1	369.401	373.676	15	97	101%
Frístundaleiðbeinandi á frístundaheimili	371.981	371.832	97	105	100%
Aðstoðarmaður í eldhúsi	364.832	371.135	9	63	102%
Starfsmaður 2	359.575	361.834	69	338	101%



Uppreiknuð heildarlaun karla og kvenna



Uppreiknuð heildarlaun karla og kvenna eftir starfaflokkum



Munur á heildarlaunum karla og kvenna í fjölmennustu starfsheitunum

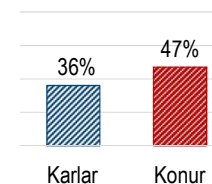
Starfsheiti	Meðalheildarlaun uppreiknuð		Fjöldi		Hlutfall*
	Karl	Kona	Karl	Kona	
Starfsmaður heimaþjónustu	476.888	487.787	7	155	102%
Fristundaráðgjafi	489.232	481.857	58	80	98%
Stuðningsfulltrúi í sértæku starfi	472.405	471.037	81	91	100%
Stuðningsfulltrúi m/sérhæfingu	472.941	468.227	22	46	99%
Fristundaleiðbeinandi	467.919	454.315	41	46	97%
Aðstoðarmaður í eldhúsi	464.674	446.396	9	63	96%
Fristundaleiðbeinandi m/ umsjón	433.893	435.053	87	95	100%
Stuðningsfulltrúi	428.929	434.315	92	148	101%
Leiðbeinandi 1	413.025	421.170	15	97	102%
Starfsmaður 2	414.141	412.061	69	338	99%
Skólaliði	409.082	410.163	28	202	100%
Fristundaleiðbeinandi á fristundaheimili	384.752	388.120	97	105	101%



Meðalgreiðslur fyrir fasta yfirvinnu

	Meðaltal föst yfirvinna		Fjöldi		Hlutfall*
	Karl	Kona	Karl	Kona	
Almennt starfsfólk III	2.013	8.550	69	19	425%
Almennt starfsfólk II	9.206	18.776	417	1279	204%
Almennt starfsfólk I	2.825	6.139	554	828	217%
Sérhæft starfsfólk IV	10.089	10.623	77	192	105%
Sérhæft starfsfólk III	34.657	29.519	190	357	85%
Sérhæft starfsfólk II	84.374	39.120	80	157	46%
Sérhæft starfsfólk I	118.281	38.175	36	57	32%
Sérfræðingur/verkefnastjóri V	16.453	24.407	120	339	148%
Sérfræðingur/verkefnastjóri IV	31.862	23.254	287	778	73%
Sérfræðingur/verkefnastjóri III	64.918	35.575	252	1441	55%
Sérfræðingur/verkefnastjóri II	162.131	106.706	104	262	66%
Sérfræðingur/verkefnastjóri I	161.369	100.045	22	164	62%
Deildarstjóri III	19.095	21.815	27	324	114%
Deildarstjóri II	101.945	55.090	42	221	54%
Deildarstjóri I	279.466	242.698	22	36	87%
Stjórnandi/forstöðumaður	162.856	80.577	56	164	49%
Æðstu stjórnendur	166.516	134.885	21	34	81%

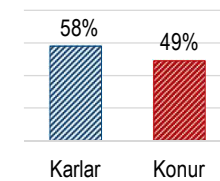
Hlutfall sem fær greitt fyrir fasta yfirvinnu



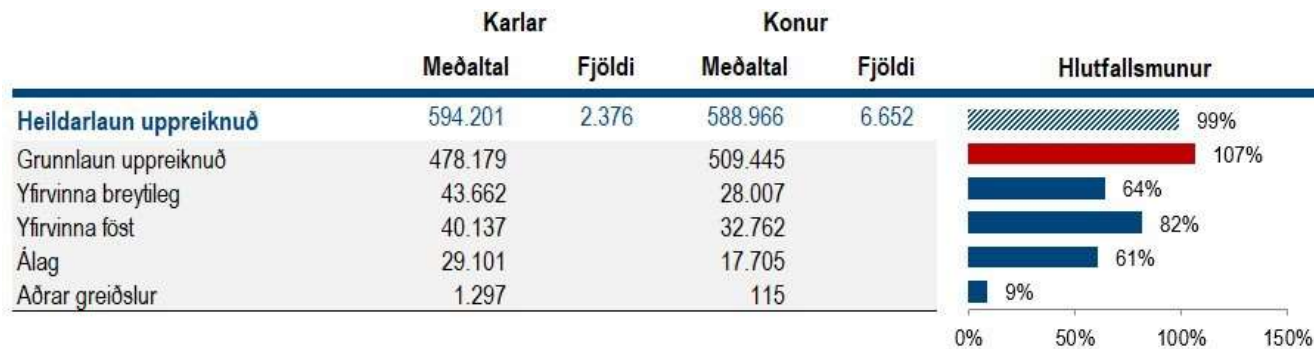
Meðalgreiðslur fyrir breytilega yfirvinnu

	Meðaltal breytileg yfirvinna		Fjöldi		Hlutfall*
	Karl	Kona	Karl	Kona	
Almennt starfsfólk III	101.008	41.249	69	19	41%
Almennt starfsfólk II	37.733	22.381	417	1279	59%
Almennt starfsfólk I	60.385	41.519	554	828	69%
Sérhæft starfsfólk IV	31.462	27.547	77	192	88%
Sérhæft starfsfólk III	41.786	27.340	190	357	65%
Sérhæft starfsfólk II	49.114	55.475	80	157	113%
Sérhæft starfsfólk I	66.598	57.153	36	57	86%
Sérfræðingur/verkefnastjóri V	14.411	10.733	120	339	74%
Sérfræðingur/verkefnastjóri IV	44.936	32.558	287	778	72%
Sérfræðingur/verkefnastjóri III	39.122	29.644	252	1441	76%
Sérfræðingur/verkefnastjóri II	22.527	14.525	104	262	64%
Sérfræðingur/verkefnastjóri I	0	20.122	22	164	
Deildarstjóri III	39.334	24.921	27	324	63%
Deildarstjóri II	37.962	26.824	42	221	71%
Deildarstjóri I	0	0	22	36	
Stjórnandi/forstöðumaður	25.180	16.475	56	164	65%
Æðstu stjórnendur	0	0	21	34	

Hlutfall sem fær greitt fyrir breytilega yfirvinnu



Samsetning launa starfsfólks í ákveðnu starfshlutfalli





**Kynbundinn leiðréttur launamunur
hjá Reykjavíkurborg 2020**



Leiðréttur kynbundinn munur á grunnlaunum

Þannig er hægt að sjá mun á launum karla og kvenna sem eru: jafn gömul, með sömu menntun og fagaldur og í sama starfaflokk

Grunnlaun	
Munur á körlum og konum	6,5% 
Að teknu tilliti til..	
-aldurs	
-menntunar	
-fagaldurs	
-starfaflokks	
Leiðréttur kynbundinn launamunur	-0,3% 






R²=0,93 Fjöldi=9.028

Meðalmunur á uppreiknuðum grunnlaunum karla og kvenna.
Háð breyta er náttúrulegur logri uppreiknaðra grunnlauna, **ln(uppreiknuð grunnlaun)**



Leiðréttur kynbundinn munur á heildarlaunum

Þannig er hægt að sjá mun á launum karla og kvenna sem eru jafn gömul, með sömu menntun og fagaldur, í sama starfahlokk og vinna jafnan fjölda yfirvinnustunda

	Starfsfólk í ákveðnu starfshlutfalli	Allt starfsfólk	Starfsfólk í a.m.k. 70% starfshlutfalli
	Heildarlaun	Heildarlaun	Heildarlaun
Munur á körlum og konum	-0,9% 	-0,7% 	
Að teknu tilliti til..			
-aldurs			
-menntunar			
-fagaldurs			
-tíma í fastri yfirvinnu			
-tíma í breytilegri yfirvinnu			
-tíma í tímavinnu			
-starfahlokks			
Leiðréttur kynbundinn launamunur	-1,2% 	-0,9% 	-1,8% 

Starfsfólk í ákveðnu starfshlutfalli: $R^2=0,88$ Fjöldi=9.028

Allt starfsfólk: $R^2=0,85$ Fjöldi=9.658

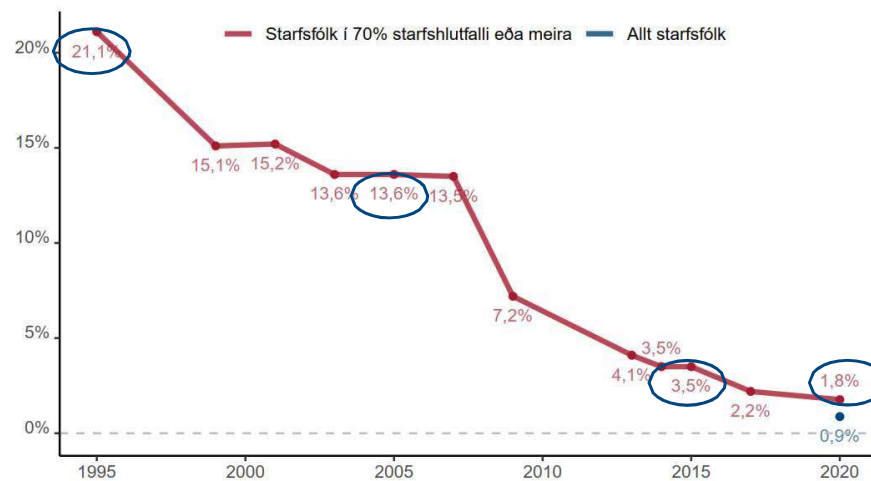
Starfsfólk í a.m.k. 70% starfshlutfalli: $R^2=0,75$ Fjöldi=6.927

Meðalmunur á uppreiknuðum heildarlaunum karla og kvenna

Háð breyta er náttúrulegur logri uppreiknaðra heildarlauna, $\ln(\text{uppreiknuð heildarlaun})$



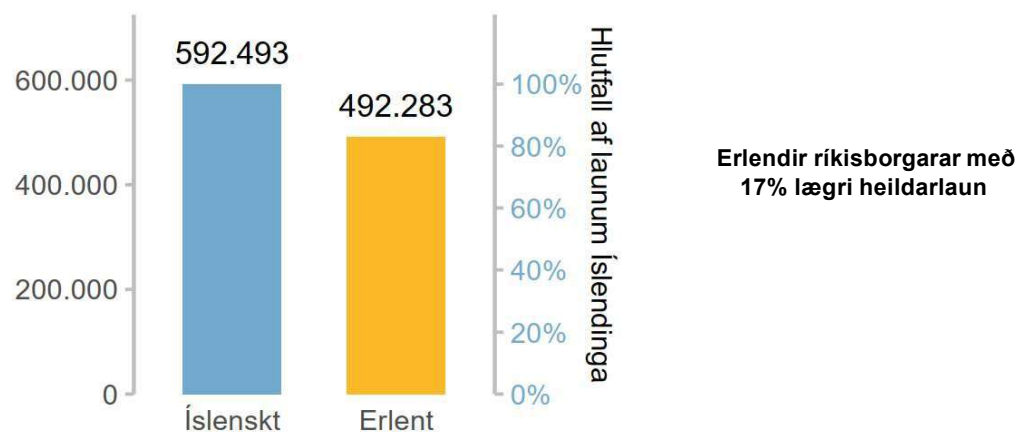
Þróun leiðréttis kynbundins munar á heildarlaunum starfsfólks í a.m.k. 70% starfshlutfalli hjá Reykjavíkurborg frá árinu 1995



Laun starfsfólks með erlent ríkisfang



Uppreiknuð heildarlaun starfsfólks með erlent ríkisfang



Leiðréttur launamunur eftir ríkisfangi á heildarlaunum

	Allt starfsfólk Heildarlaun
Munur á launum fólks með erlent og íslenskt ríkisfang Að teknu tilliti til..	-17,0%
-kyns	
-aldurs	
-menntunar	
-fagaldurs	
-tímum í fastri yfirvinnu	
-tímum í breytilegri yfirvinnu	
-tímum í tímavinnu	
-starfaflokks	
-ríkisfangs	
Leiðréttur launamunur	-3,1%

R²=0,85 Fjöldi=9.658

Meðalmunur á uppreiknuðum launum erlendra og íslenskra ríkisborgara
Háð breyta er náttúrulegur logri uppreiknaðra heildarlauna, $\ln(\text{uppreiknuð heildarlaun})$



Samantekt

- Konur eru með 6,5% hærri grunnlaun en karlar
- Konur eru með 0,9% lægri heildarlaun en karlar
- Breytileg yfirvinna
 - Hærra hlutfall **karla** fær greitt fyrir breytilega yfirvinnu - **Karlar** vinna að meðaltali fleiri yfirvinnustundir en konur
- Föst yfirvinna
 - Hærra hlutfall **kvenna** fær greitt fyrir fasta yfirvinnu - **Karlar** fá að meðaltali fleiri greiddar stundir
- Leiðréttur kynbundin munur
 - Grunnlaun - **0,3%** lægri laun meðal kvenna
 - Heildarlaun
 - fólks í ákveðnu starfshlutfalli: **-1,2%** lægri laun meðal kvenna
 - fólks í a.m.k. 70% starfshlutfalli: **-1,8** lægri laun meðal kvenna
 - Allt starfsfólk: – **0,9%** lægri laun meðal kvenna
 - Heildarlaun eftir ríkisfangi - **3%** lægri laun meðal fólks með erlent ríkisfang

