

# FYRIRSPURN

Lóð: Köllunarklettsvegur 3-5

ÞINGVANGUR



# FYRIRSPURN

## Lóð: Köllunarklettsvegur 3-5

Óskað er eftir að fá að setja upp á lóð númer 3-5 við Köllunarklettsveg íbúðarhúsnæði til skammtímanota í samræmi við stefnumörkun Átakshóps stjórnvalda í húsnæðismálum, dags. 19 Janúar 2019

Í skýrslunni er m.a. lagt til í grein 25, að heimilt verði að reisa íbúðarhúsnæði til skammtímanota á athafnasvæðum til að bregðast við tímabundnum vanda. Tilgangur slíkra heimilda er að vinna gegn búsetu í óviðunandi og ósamþykktu húsnæði, mæta þörf vegna tímabundinnar búsetu og vinna gegn heimilsleysi.

Óskað er eftir að fá að setja allt að 550-600 innréttaðar íbúðareiningar á lóðina.

Einingarnar yrðu fluttir inn fullfrágengnar, raðað upp og tengdar lagnakerfi borgarinnar. Öll lóðin verður snyrtilega frágengin, hellulögð og tyrfð. Mögulegt er að hafa húsnæðið tilbúið á nokkrum mánuðum. Stöðuleyfi íbúðareininganna væri til 10 ára en þá er reiknað með að lóðin fari í framtíðaruppbyggingu.

# FYRIRSPURN

## Lóð: Köllunarklettsvegur 3-5

- Lóðin er miðsvæðis í borginni
- Biðstöðvar Strætó eru nálægt lóð
- Góðar hjóla- og göngutengingar
- Innviðir til staðar, svo sem götur og lagnir
- Lóðin tilbúin til notkunar ( kostnaður Faxaflóahafna og Reykjavíkurborgar verður lítil sem enginn).
- Samsetning leigjenda verður ákveðin í samráði við Reykjavíkurborg ( svo sem: Félagsstofnun stúdenta, Félagsbústaðir, ASÍ, farandsverkamenn o.fl. )
- Þingvangur ehf er lóðarhafi og myndi reisa húsnæðið og sjá um viðhald ( á lóðinni er gömul skemma sem gæti nýst sem þjónustuhús hins nýja hverfis )

ATH. Ekki er gert ráð fyrir að markaðsverð ráði leiguverði íbúða. Lóðarhafi reiknar með reiturinn verði skipulagður til framtíðar með það að markmiði að uppbygging geti hafist á lóðinni eftir 10 ár. Leiguverð verði því miðað við kostnað íbúðareininga, uppsetningu og lóðarfragang ásamt vöxtum og afskriftum á tímabilinu.

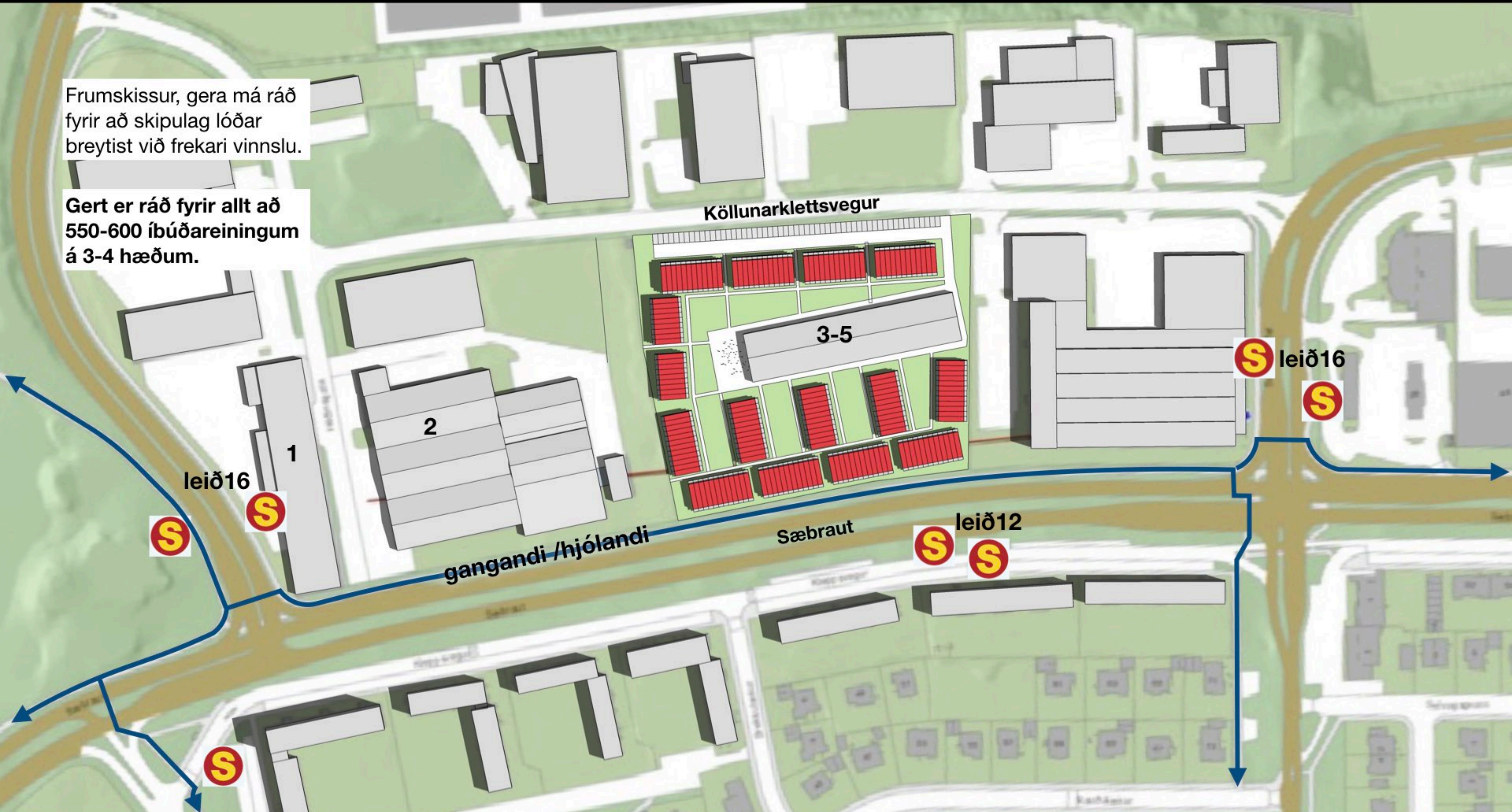
# FYRIRSPURN

Lóð: Köllunarklettsvegur 3-5



Frumskissur, gera má ráð fyrir að skipulag lóðar breytist við frekari vinnslu.

Gert er ráð fyrir allt að 550-600 íbúðareiningum á 3-4 hæðum.



Afstöðumynd /samgöngutengingar

Köllunarklettsvegur

43,03m

Frumskissur, gera má ráð fyrir að skipulag lóðar breytist við frekari vinnslu.

Gert er ráð fyrir allt að 550-600 íbúðareiningum á 3-4 hæðum.

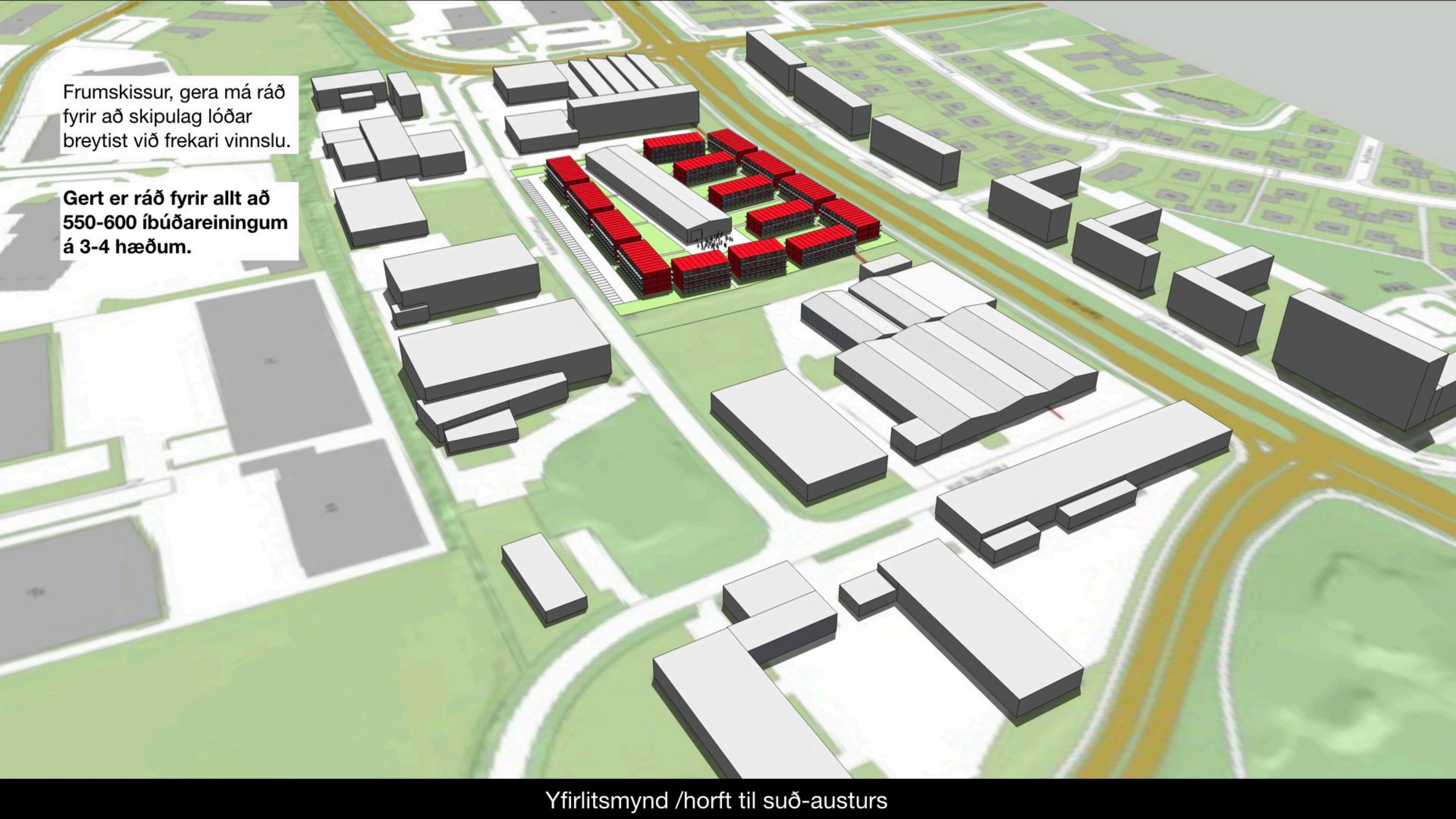


Afstöðumynd /samgöngutengingar

Frumskissur, gera má ráð fyrir að skipulag lóðar breytist við frekari vinnslu.

Gert er ráð fyrir allt að 550-600 íbúðareiningum á 3-4 hæðum.

Þjónustuhús



Frumskissur, gera má ráð fyrir að skipulag lóðar breytist við frekari vinnslu.

**Gert er ráð fyrir allt að 550-600 íbúðareiningum á 3-4 hæðum.**



# FYRIRSPURN

## Lóð: Köllunarklettsvegur 3-5

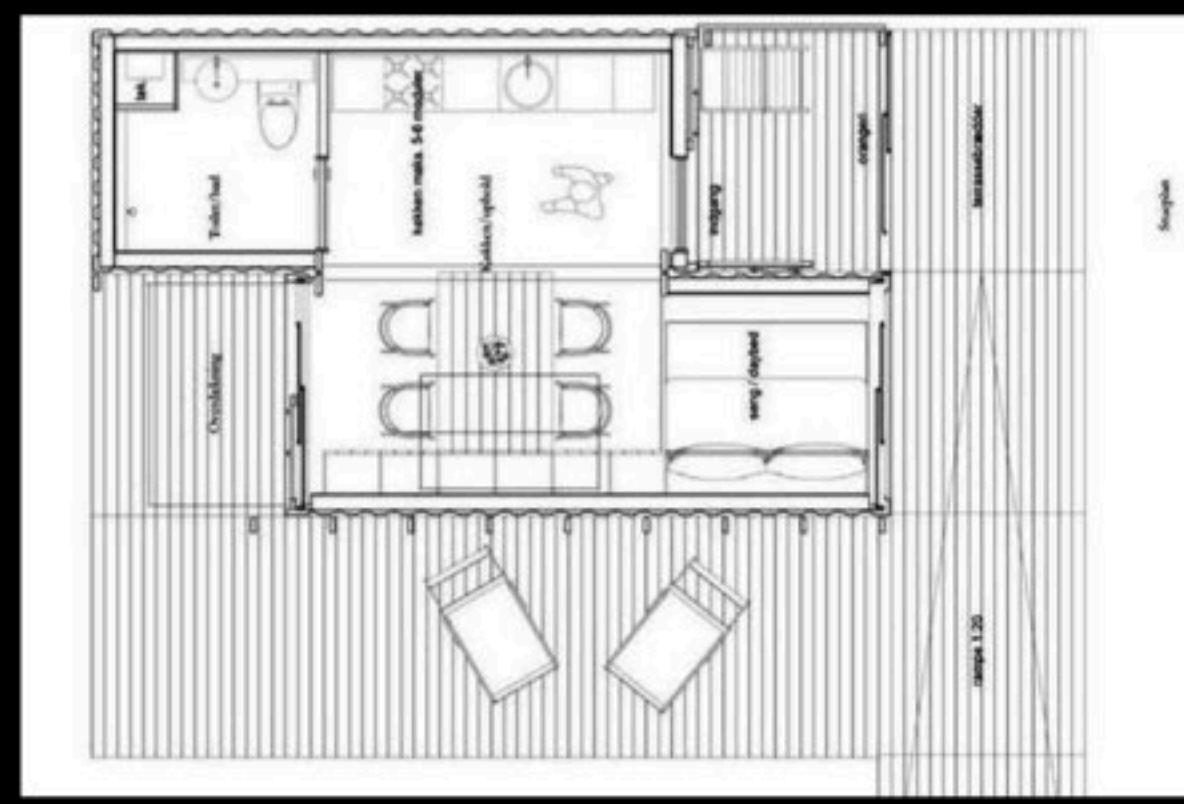
Það má finna mörg nýleg fordæmi frá nágrannalöndum þar sem húsnæði til skammtímanotkunar er reist til að bregðast við tímabundnum húsnæðisskortum. Hér á eftir eru dæmi frá Hollandi, Danmörku og Frakklandi.



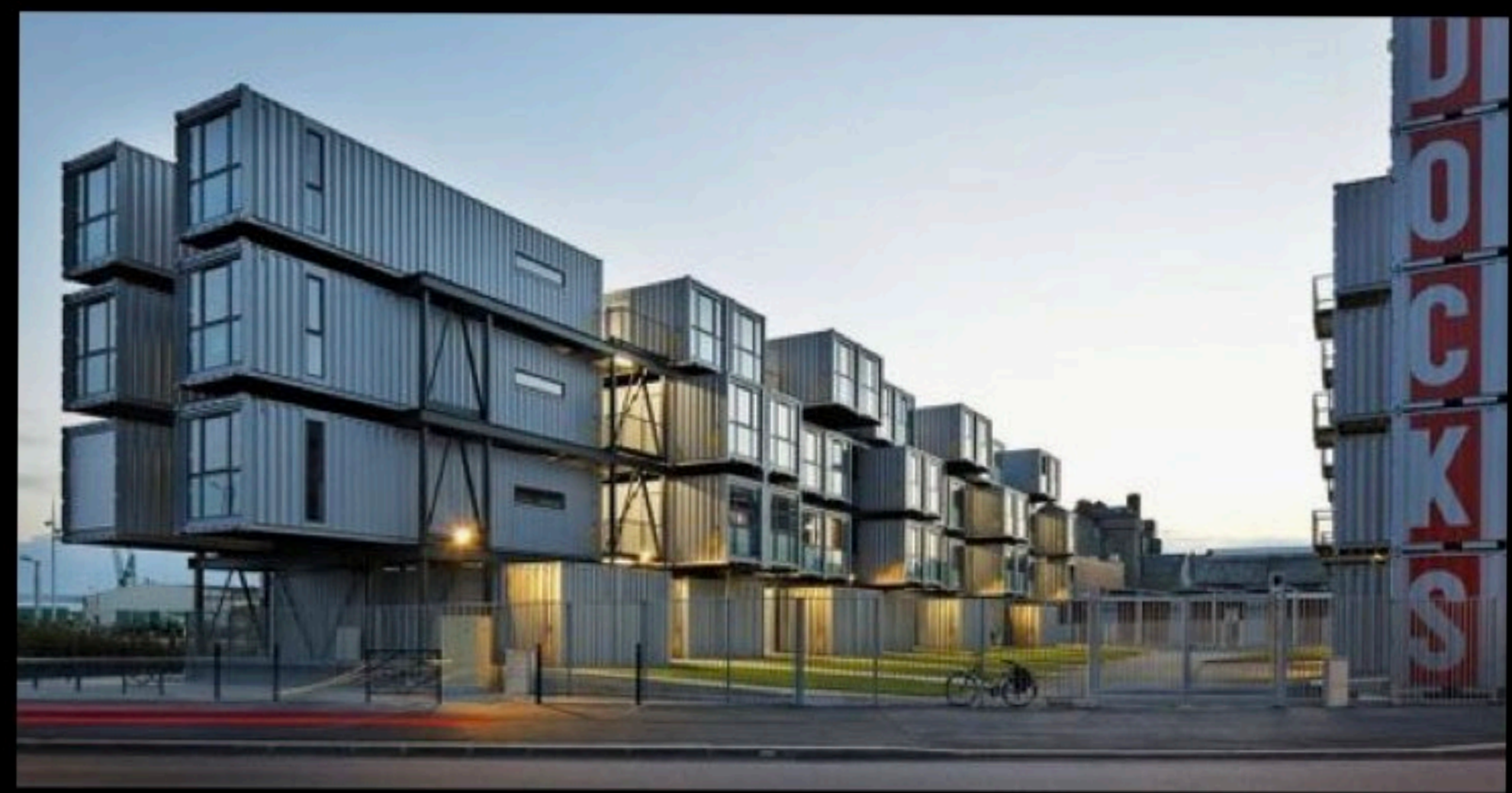
**5 hæða nemendaíbúðir í Amsterdam. Um 1000 einingar**



**2 hæða nemendaíbúðir í Kaupmannahöfn, CPH Village. Stefnt er að 2500 einingum**



**2 hæða nemendaíbúðir í Kaupmannahöfn, CPH Village. Stefnt er að 2500 einingum**



**4 hæða nemendaíbúðir í Ville du Havre, Frakklandi. Um 120 einingar**