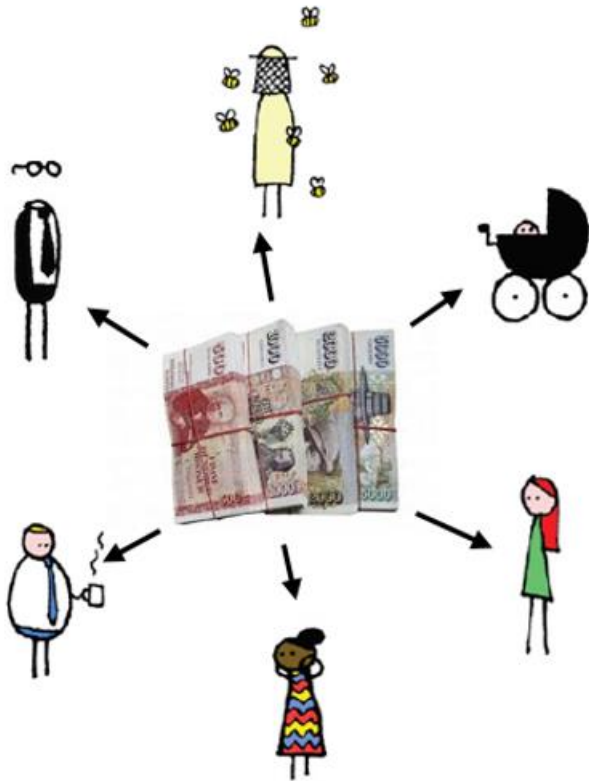


Kynjuð fjárhags- og starfsáætlun Staðan 2021

Sigríður Finnbogadóttir, verkefnastýra KFS
sigridur.finnbogadottir@reykjavik.is



Kynjuð fjárhags- og starfsáætlun (KFS) hjá Reykjavíkurborg

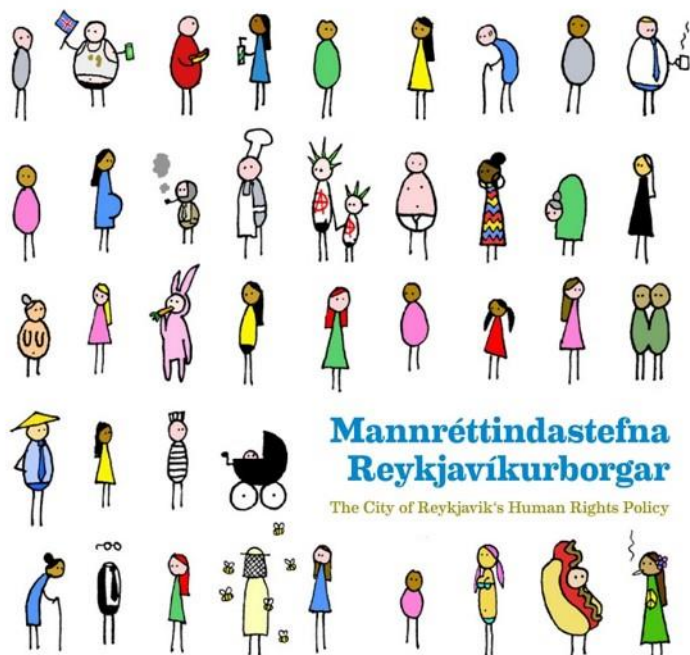


- Markmið: Að samþætta mannréttinda- og fjármálastefnu Reykjavíkurborgar.
 - Betri nýting á fjármunum.
 - Betri þjónusta við íbúa.
 - KFS tekur mið af öllum þáttum mannréttindastefnunnar, ekki bara horft á kyn.
- Unnið þvert á öll svið borgarinnar.
- Hluti af aðgerðaráætlun í mannréttinda- og lýðræðismálum.

→ <https://reykjavik.is/kynjud-fjarhags-og-starfsaaetlun>



Mannréttindastefna Reykjavíkurborgar



Mannréttindastefnan er byggð á jafnræðisreglunni og miðar að því að allar manneskjur fái notið mannréttinda án tillits til uppruna, þjóðernis, stéttar, tungumáls, litarháttar, trúarbragða, lífs-, stjórnmálaskoðana, trúleysis, kyns, kynhneigðar, kynvitundar, kyntjáningar, kyneinkenna, aldurs, fötlunar, holdafars, líkamsgerðar, heilsufars, atgervis eða annarrar stöðu.

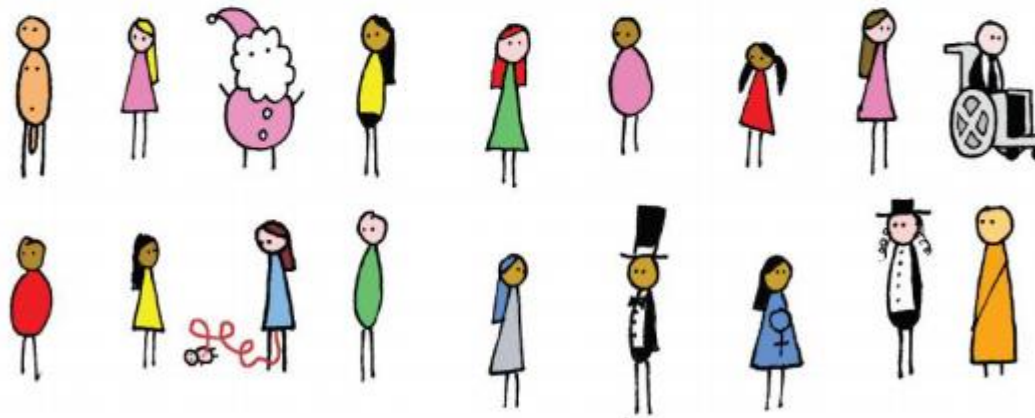
Markmið kynjaðrar fjárhags- og starfsáætlunar hjá Reykjavíkurborg er að samþætta **mannréttindastefnu** og **fjármálastefnu** borgarinnar





Aðgerðaráætlun í mannréttinda- og lýðræðismálum

2019 til og með 2022



Áætlunin er jafnframt jafnréttisáætlun Reykjavíkurborgar sbr. 12 gr.
laga nr. 10/2008 um jafna stöðu og jafnan rétt kvenna og karla.



Af hverju?

- Stuðla að auknu jafnrétti og betri nýtingu fjármuna
 - Réttlátari dreifing fjármuna og gæða með tilliti til mismunandi þarfa borgarbúa
- Gæðastjórnun
 - Upplýst ákvarðanataka
- Varpa ljósi á ólíka stöðu fólks og ólíkar þarfir og tengja þekkinguna við starfs- og fjáraætlunarferli
 - Koma í veg fyrir kynhlutleysi
- Færa okkur nær jafnrétti



Hlutverk sveitarfélaga

- “Sveitarstjórnir skulu að afloknum sveitarstjórnarkosningum sjá til þess að innan hvers sveitarfélags verði gerð **áætlun** fyrir nýtt kjörtímabil **um markmið og aðgerðir til að koma í veg fyrir mismunun**, sbr. lög um jafna stöðu og jafnan rétt kynjanna, lög um jafna meðferð á vinnumarkaði og lög um jafna meðferð óháð kynþætti og þjóðernisuppruna, **þar sem m.a. komi fram hvernig unnið skuli að kynja- og jafnréttissjónarmiðum á öllum sviðum. Áætlun skal taka til markmiða og aðgerða til að stuðla að jafnrétti og jafnri meðferð við ráðstöfun fjármagns, í þjónustu sveitarfélagsins og starfsmannamálum**”

13. grein laga um stjórnslu jafnréttismála (nr. 151/2020)



Tímalína innleiðingar á KFS

2011

Borgarstjórn tekur ákvörðun um að hefja innleiðingu á kynjaðri fjárhags- og starfsáætlun.

2012

Stýrihópur hefur störf. Unnin 16 tilraunaverkefni þvert á borgina.

2014

Handbók um KFS gefin út. Samningur við HÍ undirritaður.

2015

Borgarráð samþykkir nýjar reglur um gerð fjárhagsáætlunar, m.a. að framkvæma eigi jafnréttismat á öllum breytingar tillögum og nýjum verkefnum.

2016

Reykjavíkur borg hlýtur Jafnréttisviðurkenningu Jafnréttisráðs vegna brautryðjenda starfs við innleiðingu KFS.

2018

Nýtt eyðublað um jafnréttis-skimun tekið í notkun. Nýr pólitískur stýrihópur hefur störf.



2020

- Tilraunaverkefni um KFS í grunnskólum
- Jafnréttismat á opnunartíma leikskóla
- Jafnréttismat á fyrstu aðgerðum til viðspyrnu við Covid-19

2021

- Starfshópur um endurskoðun á framkvæmd jafnréttisskimunar og jafnréttismats



Staða innleiðingar

Upphaf verkefnis

- Umhverfi sem styður við jafnrétti
- Pólítísk viðhorf
- Innri og ytri þrýstingur

Byggja upp þekkingu

Vitundarvakning

- Skýr markmið og hugmyndafræðilegur grunnur
- Ábyrgð og skuldbinding
 - Starfsfólk
 - Stjórnendur
 - Stjórn mála-fólk

Kortlagning

Greina þjónustupætti

- Baseline analysis

Skipulagsbreytingar

Verkferlar

Markmið og aðgerðir

- Samþætting
- Endurskipulagning
- Breyta stefnu og fjárhagsgerð

Eftirfylgni

Mat á árangri

Endurmat

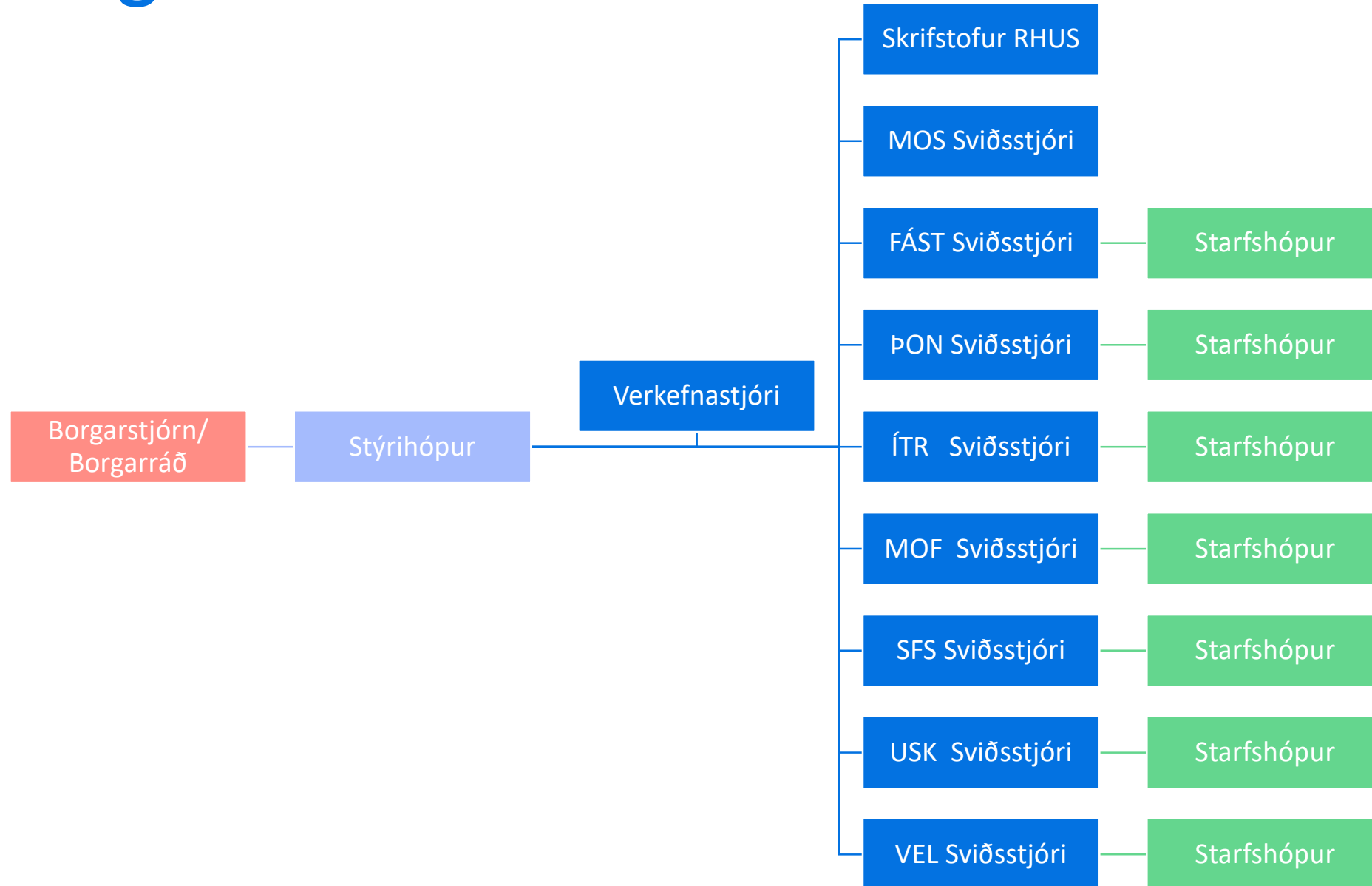


Staða innleiðingar

- Búið að greina 48 þjónustubætti með aðferðafræði KFS
- KFS komið inn í ferla og verklagsreglur fjárhagsáætlunar og fjárfestingaráætlunar
- Jafnréttisskimanir komnar inn í verklag
 - 62% af fjárhæð samþykktra viðauka sem hlutu skimun árið 2020
 - 51% af fjárhæð rammaúthlutunar (viðbætur) skimað
 - Fleiri skimanir framkvæmdar – þessar tölur eiga við um úthlutað fjármagn
 - 52 skimanir vegna undirbúnings fjárfestingaráætlunar
- Þarf að skerpa á verklagi varðandi jafnréttismat
- Höfum einblínt á gjaldahliðina
 - Tekjuhliðin hefur ekki verið skoðuð



Skipulagið



Framkvæmd

Fjárhagsáætlun

- Jafnréttisskimun og -mat breytinga og nýrra verkefna
- sjá [hér](#)

Fjárfestingaáætlun

- Jafnréttisskimun og -mat fjárfestinga
- sjá [hér](#)

Þjónusta

- Greining þjónustupátta
- sjá [hér](#)

Styrkir

- Reglur um úthlutun styrkja
- sjá [hér](#)

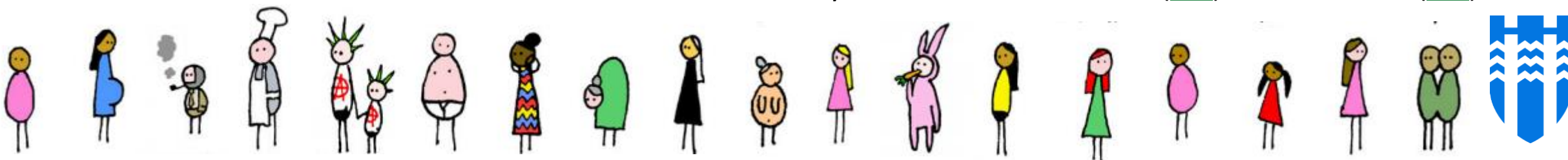


Jafnréttisskimun og jafnréttismat

Hver er tillagan og hvert er markmið hennar?
Hefur verið hugað að aðgerðum við undirbúning tillögunnar til þess að stuðla að jafnrétti?
Hvaða hópa snertir tillagan?
Hvernig hefur tillagan áhrif á þetta hópa? Rökstyðjið.
Jafnréttismati á tillögunni? ¹

Í ENDURSKOÐUN

Eyðublöð: Jafnréttisskimun ([hér](#)) ; Jafnréttismat ([hér](#))



Á döfinni – greiningar þjónustupáttar 2021

Svið	Þjónustupáttur
USK	Náttúra & garðar og Umhverfi & útivist
USK	Stefnumótun og greining (aðalskipulag, svæðaskipulag, umhverfis- og gæðamál
USK	Bílastæðasjóður
VEL	Framleiðslueldhús
VEL	Flóttafólk
VEL	Ferðaþjónusta fatlaðs fólks og aldraðra
VEL	Fjárhagsaðstoð (framfærslustyrkur og heimildagreiðslur)
SFS	Greining á skólahljómsveitum og tónlistarskólanum í Klébergsskóla
SFS	Greining á B hluta þróunarstyrkja menntastefnunnar
SFS	Greining á starfsemi MÚÚ
ÍTR	Samantekt á þróun nýtingar frístundakortsins 2012-2020
ÍTR	Aðsókn í sundlaugar
ÞON	Borgarskjalasafn



Ávinningur

- Aukin þekking og meðvitund um mikilvægi kynja- og jafnréttissjónarmiða
- Pólitískt eignarhald
- Markmið um kynjuð fjármál ofið inn í stefnumótun
 - Reglur RVK um gerð fjárhagsáætlunar
 - Meirihlutasáttmáli
- Jafnréttisskimun orðin hluti af ferli fjárhagsáætlunar og fjárfestingaráætlunar
- Samvinna við fræðasamfélagið og aðra sérfræðinga

Áskoranir

- Kyngreind gögn og gögn um jaðarsetta hópa
- Tímaskortur
- Þekkingarleysi/óöryggi starfsfólks
- Samtal milli pólitíkurinnar og fagsviðanna
- Óljóst hvort niðurstöður jafnréttisskimana og -mats hafi áhrif á ákvarðanatöku
- Mat á árangri



Upplýsingar um KFS

Workplace - [hér](#)



Vefsvæði KFS - [hér](#)

ÞJÓNUSTA STJÓRNKERFI BORGIN OKKAR ÞÁTTAKA MÍNAR SÍÐUR EN

Kynjuð fjárhags- og starfsáætlun

Hvað er Kynjuð fjárhags- og starfsáætlun

Kynjuð fjárhags- og starfsáætlun í Reykjavík

Útgefið efni

Kynjuð fjárhags- og starfsáætlun (KFS) er tæki sem notað er til þess að stuðla að auknu jafnrétti og betri nýtingu fjármuna. Íbúar eru hornsteinar í öllu starfi Reykjavíkurborgar. Til þess að þjónusta borgarinnar henti þeim og stuðli að jöfnum tækifærum þeirra er mikilvægt að greina áhrif opinbers fjármagns og verklags á íbúa. Markmiðið með innleiðingu KFS hjá Reykjavíkurborg er að samþætta mannréttindastefnu og fjármálastefnu borgarinnar. Stefnt er að réttlátri dreifingu fjármuna og gæða með tilliti til mismunandi þarfa borgarbúa.



Verkefnastýra KFS

Sigríður Finnbogadóttir
sigridur.finnbogadottir@reykjavik.is



Takk fyrir!

