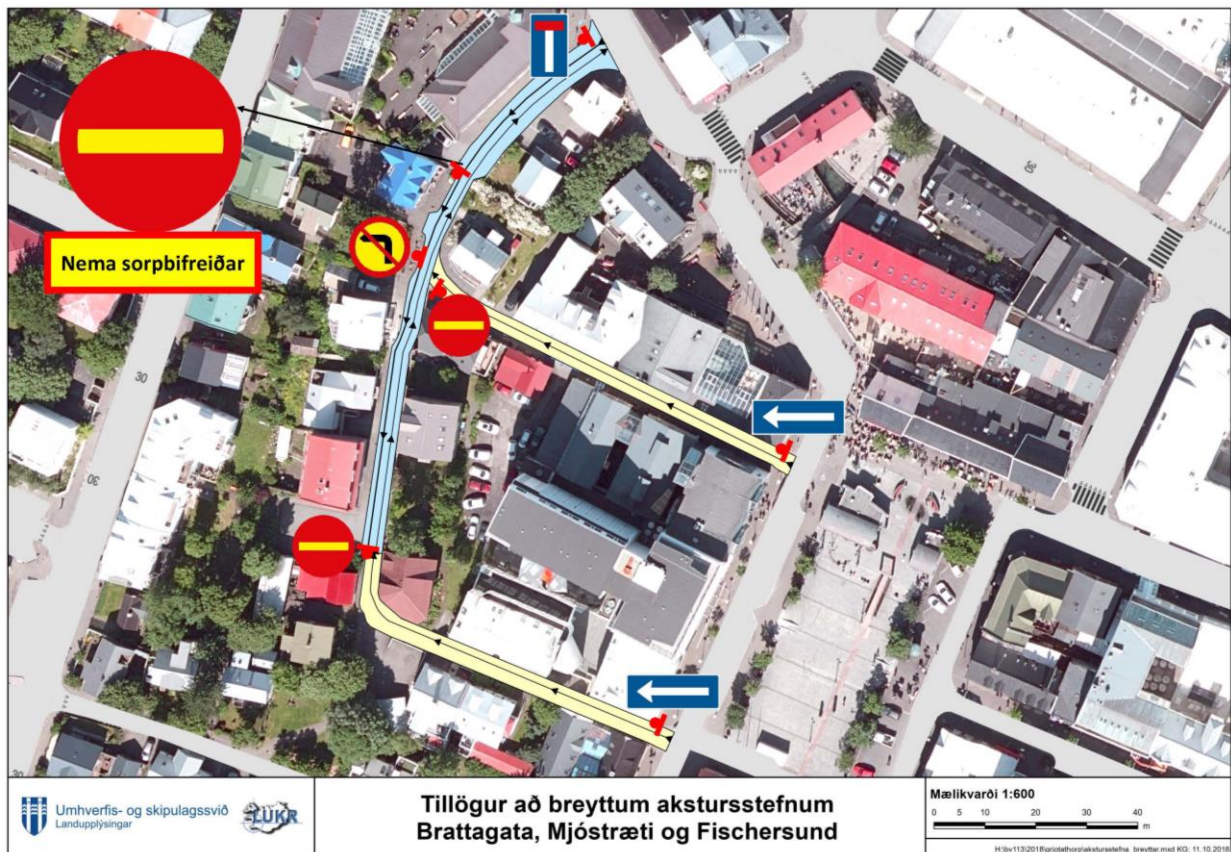


## Tillaga um breytt akstursfyrirkomulag í Bröttugötu, Mjóstræti og Fischersundi

Lagt er til að akstursfyrirkomulag í Bröttugötu, Mjóstræti og Fischersundi verði á eftirfarandi hátt:

- Einstefna verði vestur Bröttugötu.
- Einstefna verði vestur Fischersund, að Mjóstræti.
- Við Mjóstræti 2B verði innakstur bannaður í suðurátt. Einungis sorpbifreiðum verði heimilt að aka frá bílastæðahúsinu suður Mjóstræti.
- Vinstri beygja verði bönnuð frá Fischersundi inn á Mjóstræti.

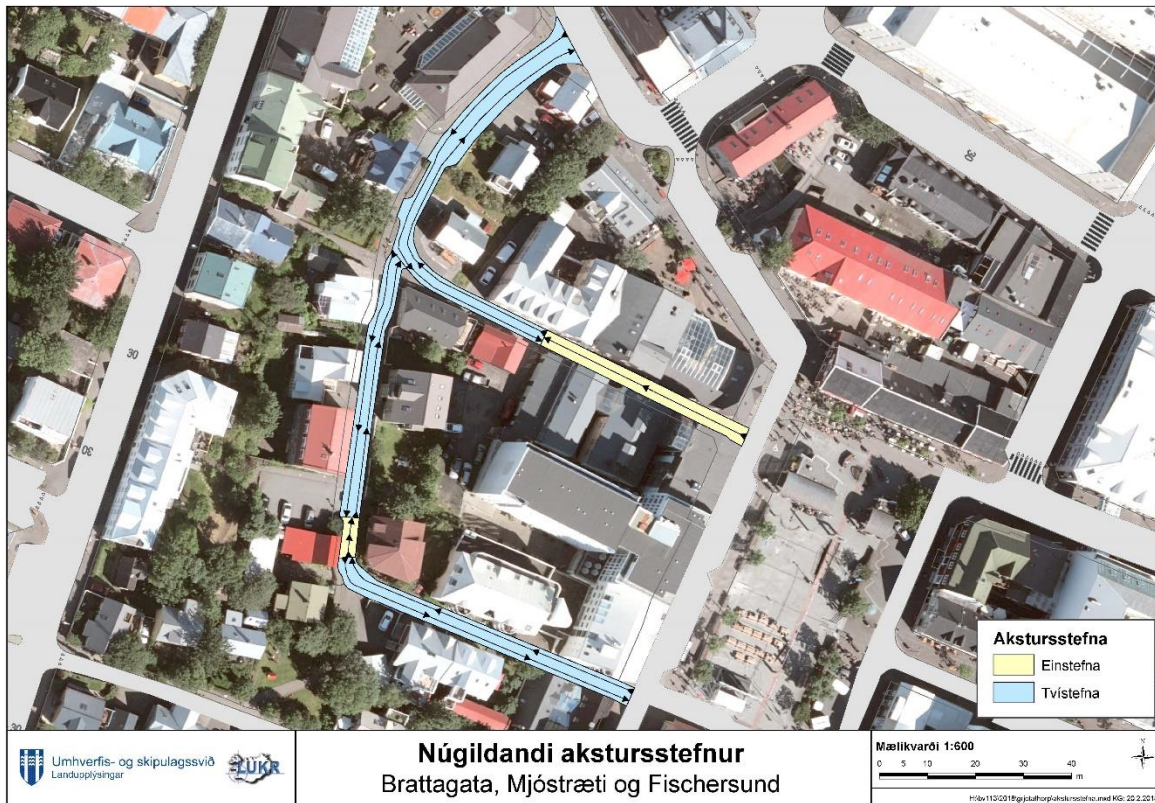
Samþykkt með fyrirvara um samþykki lögreglustjórans á höfuðborgarsvæðinu, sbr. 2. mgr., 81. gr. umferðarlaga nr. 50/1987.



### Greinargerð

Ábendingar hafa borist um að oft myndist umferðarteppa á Mjóstræti, þá hvað helst við innkeyrslu bílastæðahússins við Mjóstræti 2B. Þetta hefur í för með sér óþægindi og truflanir fyrir bæði íbúa og ökumenn.

Tillagan var unnin í samráði við Íbúasamtök Grjótaþorps. Lýsing á tillögunni var send í hús sem standa við Bröttugötu, Mjóstræti og Fischersund. Þeim sem þess óskuðu gafst kostur að senda inn athugasemdir/ábendingar vegna tillögunnar. Ein ábending barst.



Fyrir hönd skrifstofu samgöngustjóra og borgarhönnunar,  
Lilja Sigurbjörg Harðardóttir