

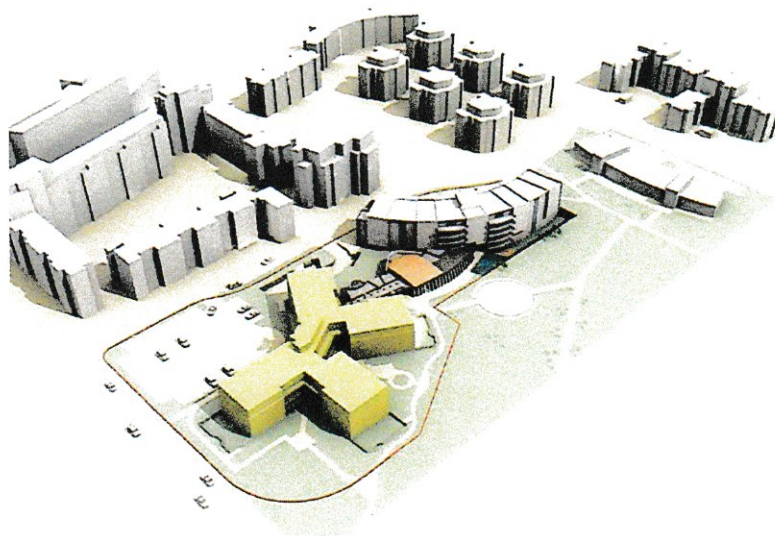
Reykjavík, 5. desember 2018

EFNI: Rekstur þjónustumiðstöðvar við eldri borgara við Sóltún 4

Stefnt er að uppbyggingu þjónustumiðstöðvar og byggingu 135 nýrra hjúkrunarrýma að Sóltúni 2 og 4, 105 Reykjavík í samstarfi við Velferðarráðuneytið og Reykjavíkurborg. Með fjölgun hjúkrunarrýma og byggingu þjónustumiðstöðvar verður leitast við að byggja upp á einum stað heildstæða þjónustu við eldri borgara í sjálfstæðri búsetu í nágrenninu en einnig til notkunar fyrir fjölbreytta stoðþjónustu tengdum hjúkrunarrýmum.

Erindi til Velferðarsviðs

Bygging þjónustumiðstöðvar er háð því að Reykjavíkurborg komi að verkefninu með sambærilegum hætti og annars staðar, þ.e. að gerður verði leigusamningur um hluta þjónustumiðstöðvarinnar og þjónustusamningur um þá þjónustu sem þar yrði rekin.



Mynd 1 Þrívíddarmynd af Sóltúni hjúkrunarheimili, nýju 107 rýma hjúkrunarheimili og þjónustukjarna sem tengir þessi tvö hjúkrunarheimili í miðjunni.

Í þjónustumiðstöðinni verður stefnt að eftirfarandi þjónustu við eldri borgara:

- Opið félagsstarf.
- Rekstur kaffiteríu og eldhúss
- Rekstur dagdvalarrýma fyrir aldraða (háð samkomulagi við Ríkið).
- Önnur sambærileg þjónusta og veitt er í félags- og þjónustumiðstöðvum fyrir aldraða á vegum Reykjavíkurborgar.

- Rekstur annarrar þjónustu við eldri borgara sem Sóltún 4 hefði milligöngu um, sem dæmi má nefna hárgreiðslustofu, fótaaðgerðastofu, heilbrigðisþjónustu fyrir eldri borgara, aðstaða undir rekstur endurhæfingar, sjúkraþjálfun og heilsueflingar með áherslu á styrktarþjálfun.
- Aðstaða fyrir starfsemi heimaþjónustu

Markmið samnings

Markmið þjónustunnar og samninga sem gerðir yrðu er eftirfarandi:

- a) að bjóða eldri borgurum í sjálfstæðri búsetu upp á valkost innan Reykjavíkur sem stuðlar að því að gera þeim kleift að búa sem lengst á eigin heimili.
- b) að íbúar hverfisins, aðstandendur og íbúar, og starfsfólk hjúkrunarheimilanna að Sóltún 2 og fyrirhugaðs hjúkrunarheimilis að Sóltúni 4 hafi aðgang að sameiginlegu rými og þjónustu.

Bakgrunnur

Mikil uppbygging hefur átt sér stað í þjónustu við eldri borgara í Sóltúninu á undanförunum árum. Til viðbótar við Öldung hf. sem rekur Sóltún hjúkrunarheimili með 92 hjúkrunarrýmum í Sóltúni 2, hafa verið byggðar 44 þjónustuíbúðir fyrir 60 ára og eldri að Sóltúni 1-3.

Samhliða afhendingu íbúðanna árið 2017 var sett á laggimar heimaþjónustu- og heimahjúkrunarfyrirtækið Sóltún Heima. Markmið Sóltúns Heima er að styrkja, styðja og efla eldri borgara í sjálfstæðri búsetu og sérstaða þess hefur verið áhersla á endurhæfingu og heilsueflingu í formi heilsuhópa í leigðri aðstöðu í hverfinu en sérstaklega með styrktarþjálfun í heimahúsum með notkun velferðartækni að nafni DigiRehab sem hefur vakið mikla athygli. Velferðarsvið Reykjavíkurborgar er um þessar mundir í samstarfi við Sóltún Heima um framkvæmd tilraunaverkefnis í þjónustuíbúðunum í Furugerði. Útvaldir starfsmenn þjónustuíbúðanna hafa hlotið þjálfun í notkun velferðartækninnar DigiRehab og þjálfu hóp íbúa. Markmið verkefnisins er að endurhæfa og styrkja íbúa til sjálfshjálpar með sérsniðinni og markvissri styrktarþjálfun á heimili þeirra. Verkefnið er til 3ja mánaða og lýkur í febrúar.

Stefnt er að því að bæta við fjórðu hæðinni ofan á Sóltún hjúkrunarheimili sem fjölgar hjúkrunarrýmum þar um 28. Einnig er stefnt á byggingu nýs 107 rýma hjúkrunarheimili á lóðinni Sóltún 4 þar sem ríki og sveitarfélag yrðu eigendur húsnæðisins en Sóltún sæi um reksturinn, sem er sambærilegt fyrirkomulag og samið var um á Sléttuvegi. Umrædd þjónustumiðstöð yrði byggð á milli Sóltúns hjúkrunarheimilis og 107 rýma hjúkrunarheimilisins.

Aðstandendur Sóltúns hafa orðið vör við mikla eftirspurn eftir bættri aðstöðu og þjónustu við fjölmarga eldri borgara á svæðinu en það er farið að þrengja verulega að núverandi aðstöðu í Sóltúninu sem ekki gerir ráð fyrir fjölbreyttri þjónustu fyrir aðra en íbúa hjúkrunarheimilisins.

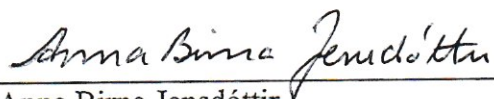
Samantekt

Óskað er eftir því að Reykjavíkurborg gangi frá samkomulagi við Sóltún 4 ehf., vegna framangreindrar þjónustumiðstöðvar. Óskað er eftir því að gengið verði frá samkomulagi á sambærilegum grunni og gert var um Sléttuveg 25-27 milli Sjómanna dagsráðs/Hrafnistu og Reykjavíkurborgar, þ.e. að gerður verði samningur um rekstur og þjónustu annars vegar og hins vegar samningur um það rými í húsnæðinu sem gert er ráð fyrir að muni hýsa þjónustu

og starfsemi sem þarf til að sinna lögbundinni og/eða valkvæðri þjónustu sveitarfélagsins á svæðinu. Sóltún 4 ehf., er þó að sjálfsögðu tilbúið til þess að skoða aðrar útfærslur sé vilji fyrir því.

Með vinsemd og virðingu,

f. hönd Sóltúns 4 ehf,

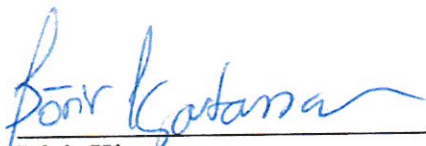


Anna Birna Jensdóttir

Sóltúni 2

105 Reykjavík

Netfang annabirna@soltun.is

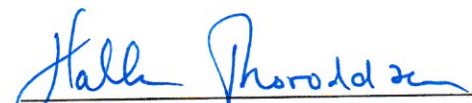


Þórir Kjartansson

Laugavegi 182

105 Reykjavík

Netfang thorir@ip.is



Halla Thoroddsen

Sóltúni 2

105 Reykjavík

Netfang halla@soltunheima.is