

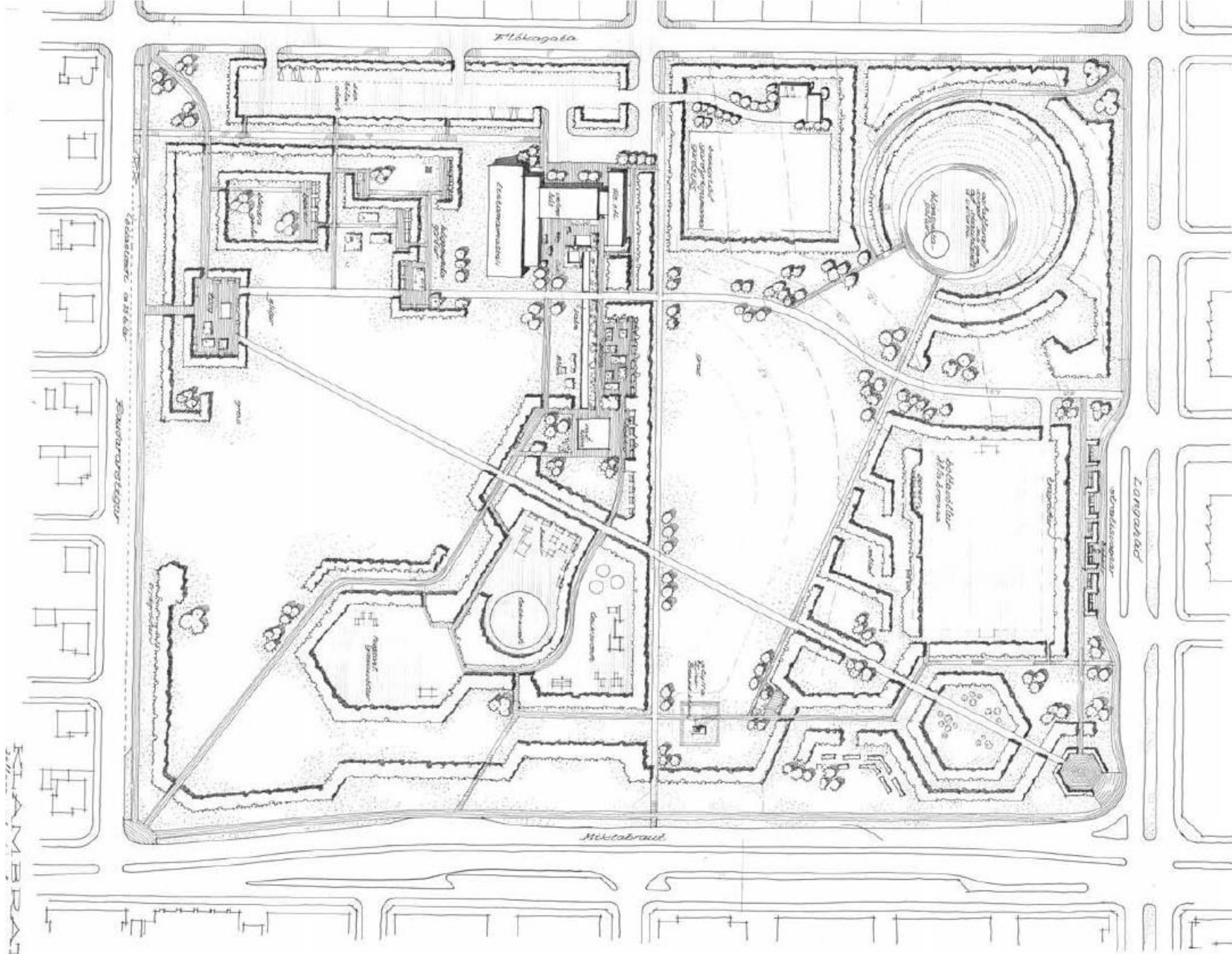
# Klambratún

Endurskoðun á framkvæmd stefnumörkunar

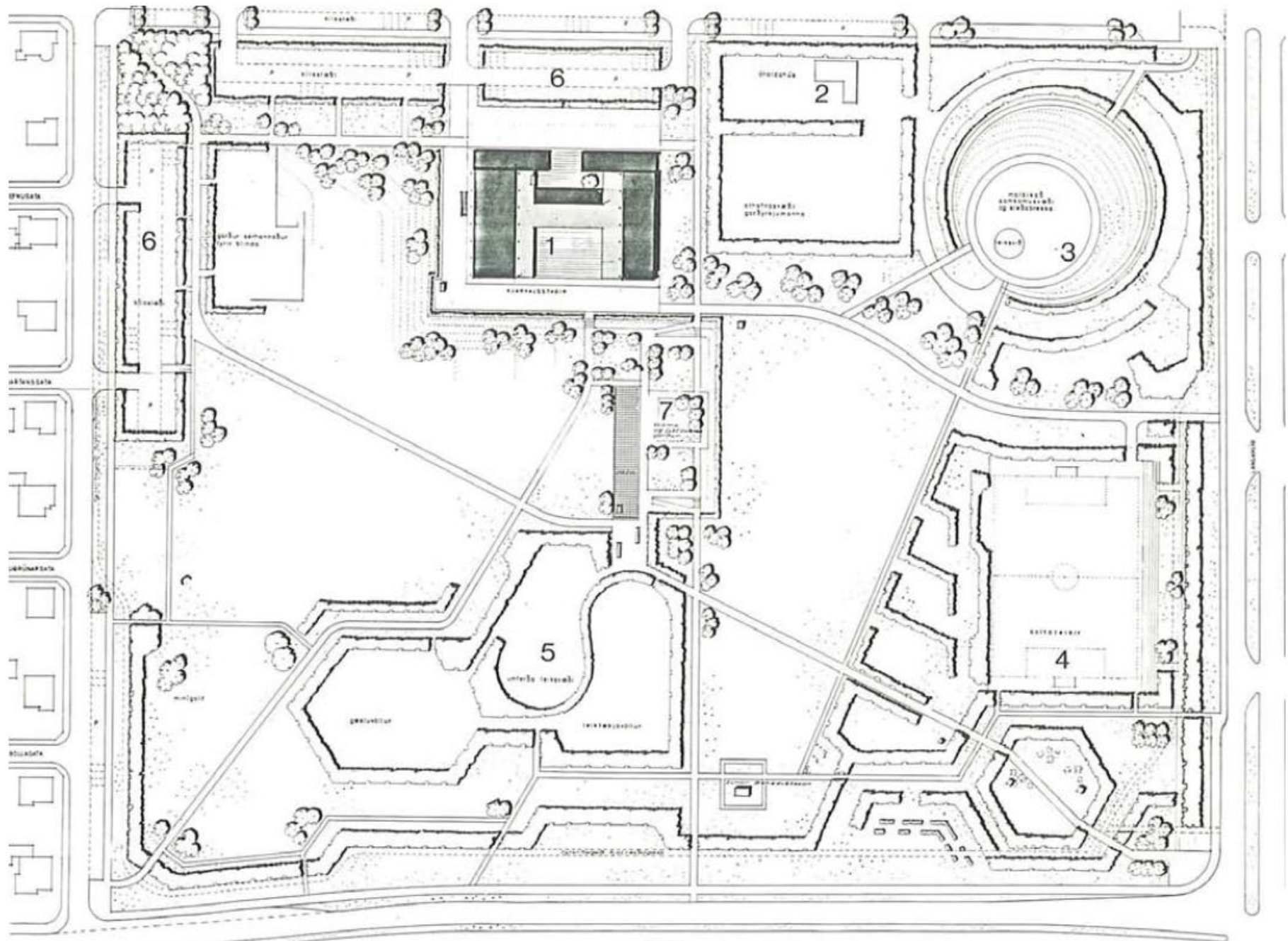
Kynning í íbúaráði Miðborgar og Hlíða

24. nóv. 2020

Þórólfur Jónsson



Skipulagstillaga Reynis Vilhjálmssonar frá 1964



Endurskoðuð tillaga Reynis Vilhjálmssonar frá 1974

# Verkefnisstjórn um stefnumörkun Klambratúns 2007

- Íbúafundur í maí 2009
- Niðurstöður hópsins haustið 2009

„Miklatún verði fjölbreytt útivistarsvæði sem bjóði upp á ýmiss konar tækifæri til afþreyingar og íþróttaiðkunar en einnig aðlaðandi dvalarsvæði bæði fyrir íbúa nærliggjandi hverfa og alla borgarbúa. Svæðið höfði til allra hópa og sérstaklega fjölskyldufólks. „

## Niðurstöður starfshóps um endurgerð Miklatúns 2009

Miklatún verði fjölbreytt útivistarsvæði sem bjóði upp á ýmiss konar tækifæri til afþreyingar og íþróttaiðkunar en einnig aðlaðandi dvalarsvæði bæði fyrir íbúa nærliggjandi hverfa og alla borgarbúa. Svæðið höfði til allra hópa og sérstaklega fjölskyldufólks.

### Aðgengi og tengsl

- Aðgengi og öryggi verði bætt fyrir gangandi og hjólandi. Skoða þarf aðliggjandi umferðargötur með það að markmiði að bæta aðgengi að garðinum fyrir hjólandi og gangandi (s.s. yfir Lönguhlíð hjá Bólstaðarhlíð vantar gönguleið, gangstétt við Flókagötu vantar) og stigakerfi garðsins tengt betur við hverfi.
- Aðalinnangang sbr. upprunaleg teikning verði gerðir sýnilegir og veglegir með hliðum, þ.e. horn Miklubrautar og Lönguhlíðar annars vegar og horn Flókagötu og Rauðarástig hins vegar. Huga að því að þar séu lítil torg sem inngangur.
- Skoða möguleika og fýsileika þess að að tengja götuna Reykjahlíð betur saman, sunnan og norðan megin við garðinn og athuga hvort ekki er hægt að tryggja að þetta verði til framtíðar aðalstígur fyrir hjólréiðafólk sem kemur ofan úr Holtum yfir í Hlíðar.
- Gert verði yfirlitsskilti með mynd og skýringum af garðinum við aðalinnanga til uppýsinga fyrir gesti og gangandi þar sem m.a. eru merkt inn klósett.
- Plantað verði krónutrjám í umferðareyvir við Lönguhlíð og til framtíðar á Miklubraut þegar stokkalausn fer í framkvæmd til að stækka garðinn og hægja á umferð í kringum garðinn.
- Aðalstígur verði malbikaðir og uppþitaðir til lengri framtíðar.
- Legu aðalstígs vestan Kjarvalsstaða breytt og lagður eins og sá „óskastígur“ sem gangandi vegfarandi velja sér í dag.
- Lýsing sé bætt en þó með það í huga að hægt sé að njóta myrkurs og stjórnskúðunar þegar veður er þess háttar. Skoða þarf lýsingu með öryggisjónarmiði í huga.
- Göngustígur af bilastæðum Kjarvalsstaða að túninu skilgreindur vestan megin við listasafnið. Þetta eykur líkurnar á því að gestir sem vilja nota garðinn leggi á stæðum Kjarvalsstaða. Að sama skapi þarf að afneita alfarið akstur bifreiða inn á túnið.
- Útbúin verði merkt hringleið (skokkleið) í garðinum sem er skýrt merkt og með mælingum á farlægðum. Skokkleiðin þarf ekki að vera með aðalstígum og ætti jafnvel að fara meðfram stórum trjám og runnum í garðinum.

- Haldin verði nafnasamþyngni um heiti stíga og svæða á túninu með borgarbúa og umnið með gömlu stábar- og bjarnrófi til að halda sögu Miklatúns og Klambratúns til hags.
- Óskað verði eftir við menningar- og ferðamálaáð að setja upp menningarmarkningu um Miklatún sem segir frá sögu túnsins.

### Kjarvalsstaðir

- Skilgreina þarf línurverð Kjarvalsstaða gagnvart garðinum. Skoða þannig til lengri tína aðgreiðsla kaflans með það að markmiði að lægt verði að fara upp í garðinn lengur en til 17.00 eins og dag. Auka þarf aðbúnað á kaflann með uppdrömmum sem tengja saman garðinn og listasafni (s.d. Klambrazar, glöngingur o.s.)

- Vernd/þort Kjarvalsstaða tengi við garðinn þannig að malarvegur skili ekki hliði frá garðinum. Tyrfa þarf á milli garðs og þorts og farlægja tré sem dregr úr stýrni yfir í garðinn. Tryggja þarf á þessu svæði leikrófi fyrir yngsta börnin þannig að foreldrar séu vel til barna sinna frá dvalarsvæði þess með „lístran listamann sem sé búið náttúrlegum

- Miðka stóra túnsins sé hannað þann en þó ekki þannig að túnið skertir í tæplega á tinnu.

### Tonleikar og leiknis

- Setja rafmagnstengingu svo hægt vi austari á túninu (Amphitheatr). Sk veizleiki barna.

- Fyllga rafmagnstengingum almennu

- Tyrfa yfir ein mækiða á stóra til stöðing fyrir svöl og annað sem þy

### Íþróttir og leikir

- Vinnumæði sem ný er nýtt af garby hverfisbækistöðvar. Núverandi til að stíva sem svæði fyrir börn og öðl yngsta barna og klerfólksvæðingur.

- Fjölboltaður við Lönguhlíð verði margnota. Þrjú vellir verði gerðir í stað eins svo fleiri geti nýtt vöðinn. Tveir af þessum vöðum verði fyrir einn aftran með mál fyrir fjölyngta notkna. S.d. hvernigbúa.

- Niðurgöllum hlíðabrettagarði með aðstöðu fyrir umganga til að spilla í kring verði fundum stábar á túninu. Sjá Vaxanþrenu í Stokkholmi fyrir hugmyndir.

### Gróður og vatn

- Yndisgarður verði skilgreindur á almúka svæði. Hugmyndin er að þarna sé ró og fróður, nægt úrval af bekkum og gort skóli. Í loftverri sé garðurinn áttur af og skilgreindur sem svæði þar sem er kyrr. Aðanga með að ekkar þegarar í loftinn tald þessan garð í fóstr og barna verði skilgreint svæði fyrir rósaðar eða annan fagurgróður sem sé valinn og umnið að í samstarfi eldri borgara og garðbyrja.

- Gróðurfar og trjágróður endurskoðaður út frá skjóli og framtíðarþróun.

- Vestari í garðinum hjá Rauðarástig komi tjón eða manganþur þekur lítt og í Dölumandi (Hyde Park) sem bendur vel fyrir börn að busa í á sumrin og skoðað hvort geti líka verið bekkvæð frátt. Vatnslíkurar eða styttir sem sjóta vandi í bekkum veðrum svæði komið fyrir til leika.

### Dvalarsvæði

- Grillabústaða og nestabústaða bætt almennu og snytt. Fleiri skjóla dvalarsvæði sett upp fyrir göðvörðingum með fleiri bekkum.

- Salernabústaða komið upp á fleiri stöðum í garðinum og merkt vel fyrir útivistarfólk.

### Bækistöðvarsvæði

- Hverfabækistöð Framkvæmdastjórnverð fari á nýjan stað til framtíðar. Garðbybækistöðverð fari á svæði í staðinn úr Langferðal og möguleiki flutnings flögstarfermi FR fyrir hverfið komi þarna að einnig og svæðið sé opnað betur fyrir íbúa og notendur garðsins.

- Skapa skemmtilegt umhverfi með samþylli garðbykjufólks sem sinnti garðinum og þessu aðbúna sem hefi umgöngu með tönnuðum, kenninu og uppákomum í hverfinu. Huga þarf að óvænti ljómunum við notendur garðsins. s.d. samunni leikdögum sem fara út til notkunar og eru þóttur ótrúg á kvöldin og létta veltungum sem besta mögulega börnum betur en kaflinnspjónunna Kjarvalsstaða.

- Komnið verði bókunum á aðgang hila við bækistöðvarsvæði.



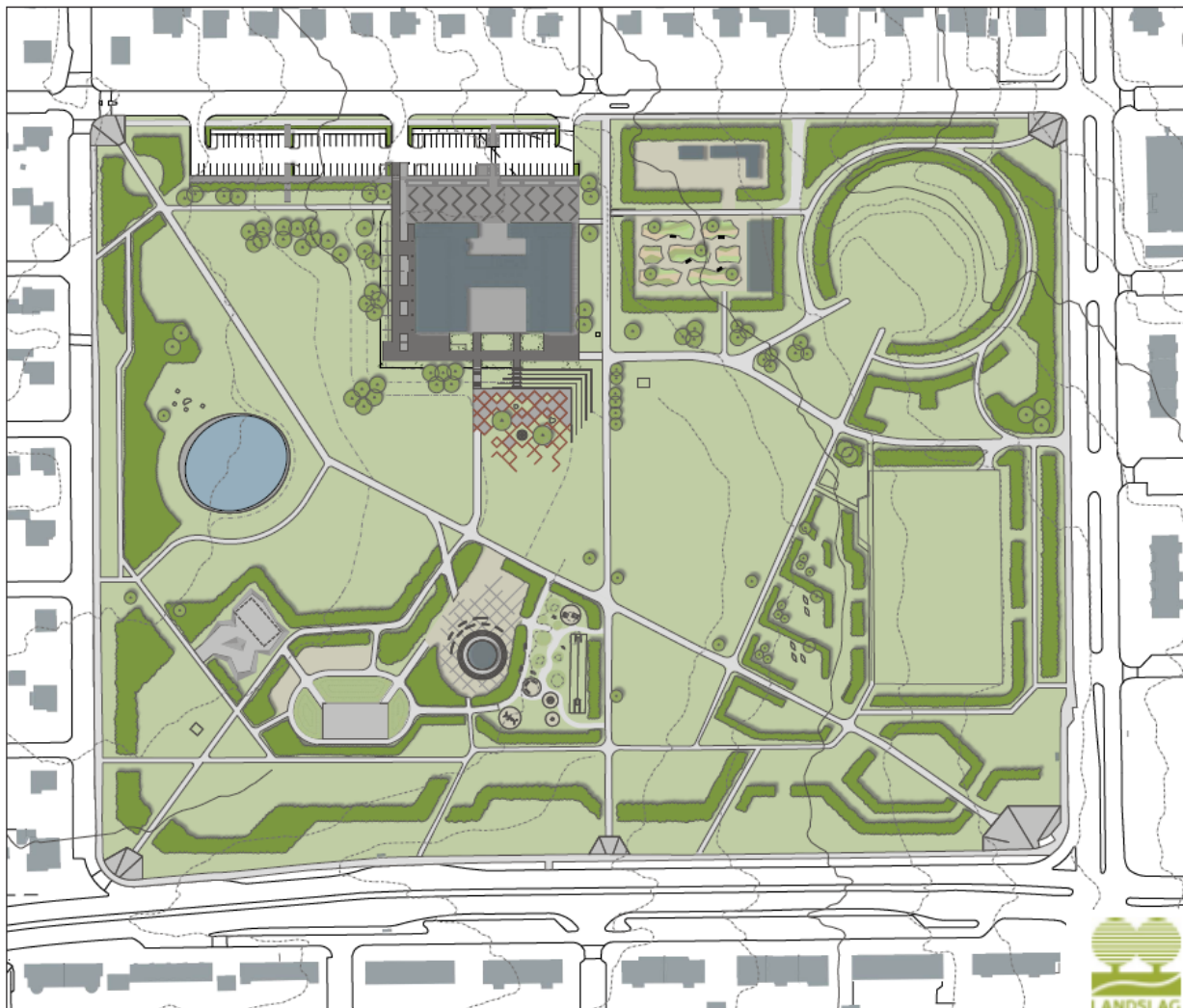


Tillaga Reynis Vilhjálmssonar frá 2009 með niðurstöðum verkefnishóps

LEIKSVÆÐI, TORG OG OPIN SVÆÐI 2015

## KLAMBRATÚN - ENDURBÆTUR

YFIRLITSKORT

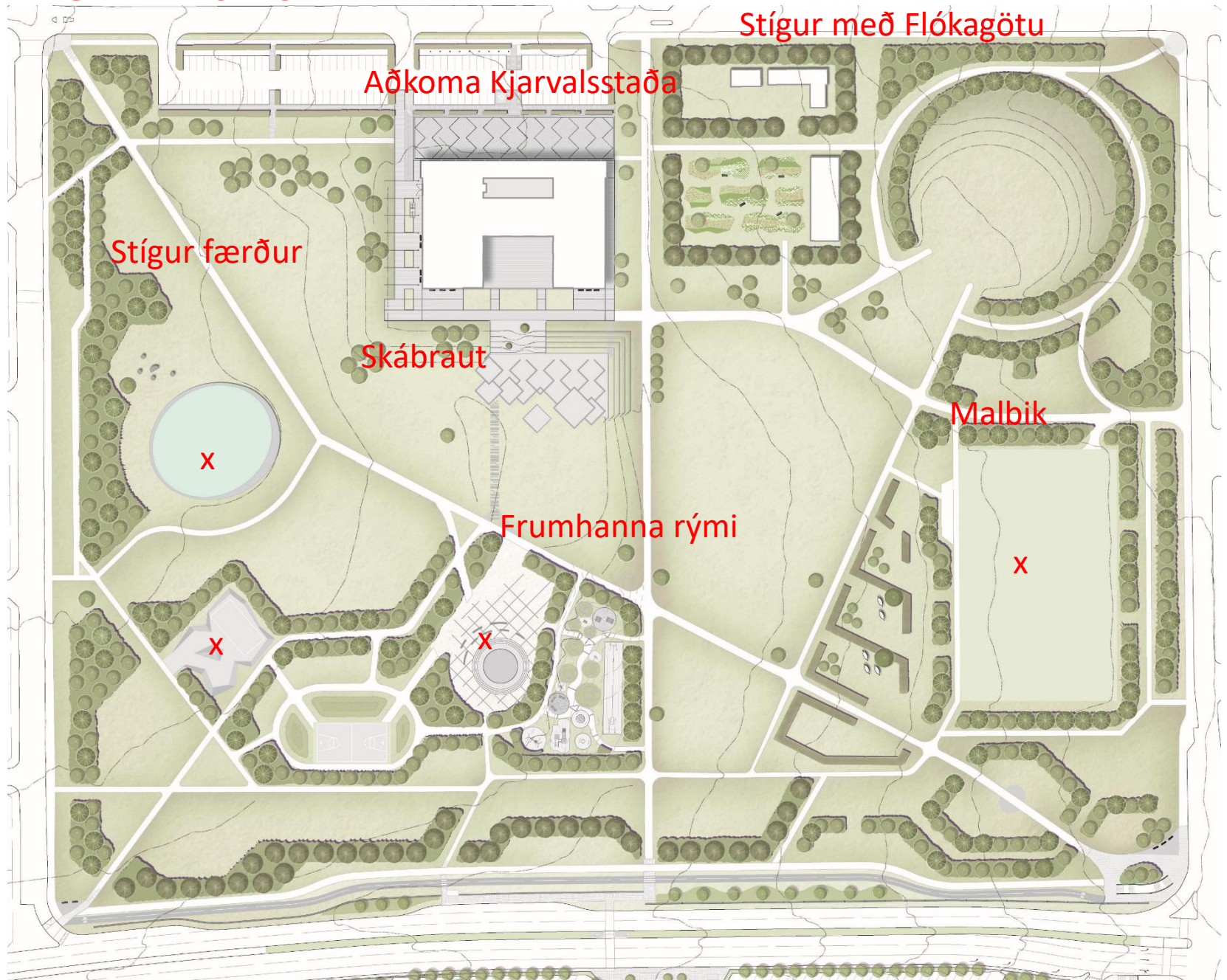






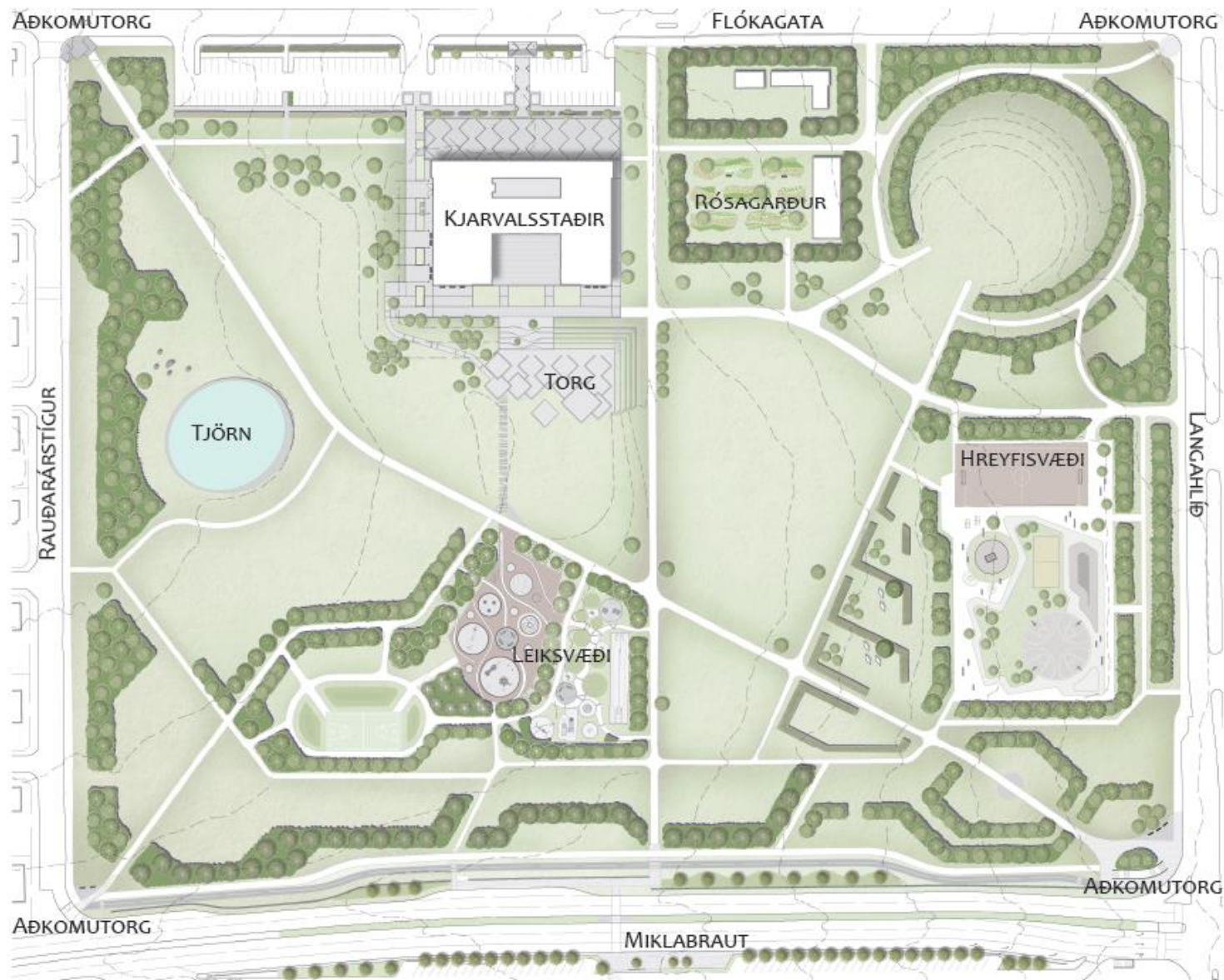


# Verkefni 2020





## RÝMIN Í GARÐINUM YFIRLITSKORT



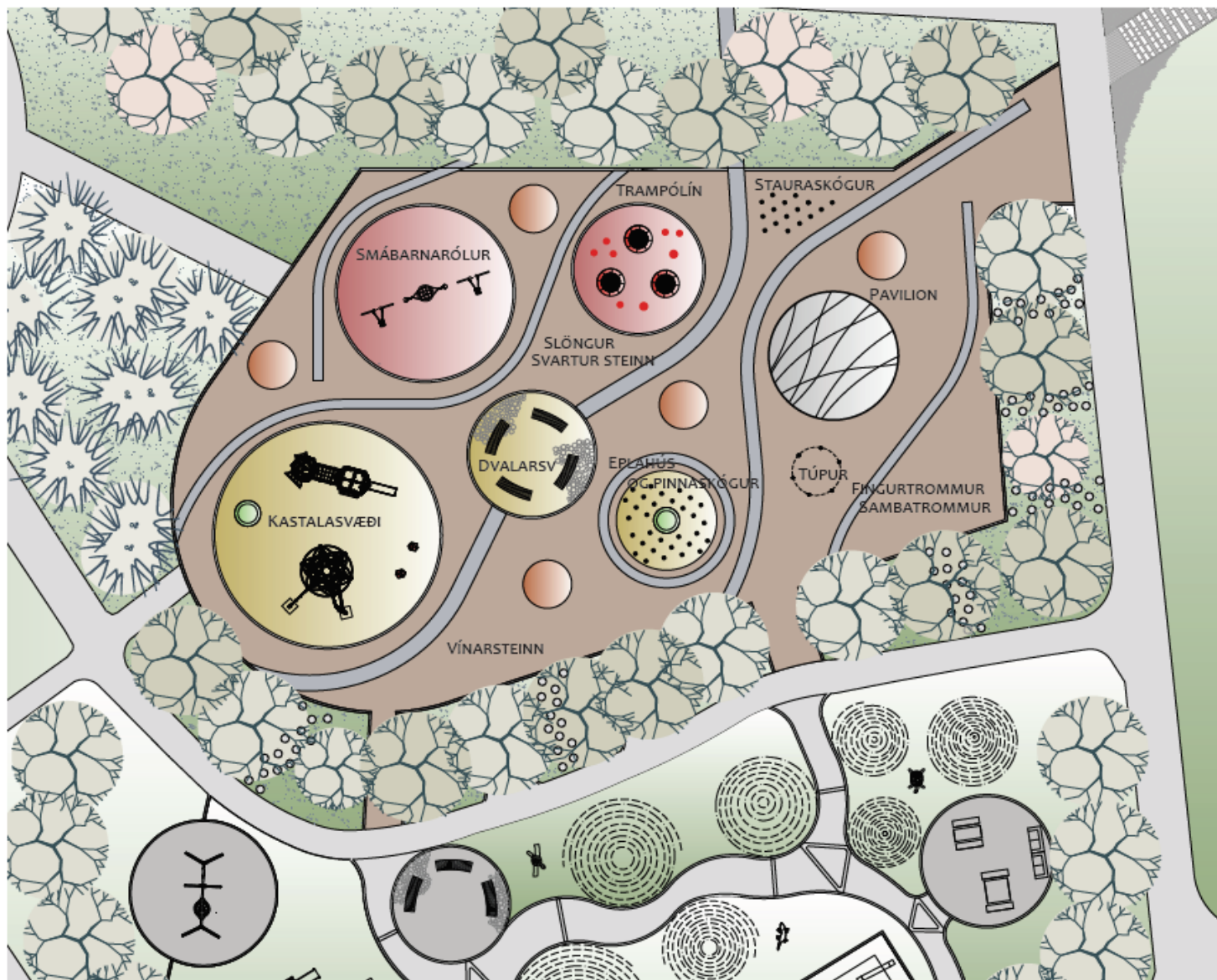
OKTÓBER 2020



## RÝMIN Í GARÐINUM

### LEIKSVÆÐI

- Leiksvæðið er stækkað til vesturs og verður í beinni sjónlínu frá Kjarvalsstöðum.
- Nýju leiksvæði er gefið ævintýralegt yfirbragð þar sem leiktæki og lýsing bera yfirbragð skúlptúra og listaverka.
- Létt er á gróðri í kring um nýja leiksvæðið og lögð er áhersla á að tengja leiksvæðið vel við garðinn
- Lítil „pavillion“ er staðsett í norðurhluta svæðisins. Þak sem er borið upp af léttu burðarvirki. Bygginguna sem mætti lýsa upp á skemmtilegan hátt.





## RÝMIN Í GARÐINUM

### LEIKSVÆÐI

- Fjarvíddarmynd af nýju leiksvæði á Klambratúni.
- Leiksvæðið séð frá norðri, kíkt eftir stíkklustíg í gegn um núverandi trjábeð.
- Í Bakgrunni fyrir miðju má sjá stáltúpur til tónlistartjáningar og bak við þær eplahúsið og stauraskóginn. Þar fyrir aftan er kastalavæðið og rólu- og trampólín svæði þar hægra megin.
- Í forgrunni eru salsa- og puttatrommur í mismunandi stærðum.
- Í forgrunni vinstra megin er signatúr fyrir pavilion sem gert er ráð fyrir að verði þarna staðsett, en ekki hefur verið ráðist í hönnun þess á þessu stigi.



## RÝMIN Í GARÐINUM

### HREYFISVÆÐI

- Æfingasvæði staðsett við núv. sparkvöll og klifurstein.
- Braut fyrir skauta-, bretta- og hjólaíðkendur liðast um æfingasvæðið og myndar hóla og hæðir þar sem spilað er með grös, trjágróður og steypu.
- Markvisst unnið með mismunandi erfiðleikastig fyrir brettaíðkendur.
- Svæðið gæti verið upplýst að kveldi til með margskonar litum og mynstrum.





## RÝMIN Í GARÐINUM

### HREYFISVÆÐI

- Unnið er með mismunandi tegundir hjóla- og brettavalla og þær tengdar saman í hringleið sem svo bindir saman restina af hreyfisvæðinu.

### SLANGAN

- Slangan hlykkjast til hægri, vinstri og upp og niður og skapar þannig óhefðbundna og fjölbreytta leið fyrir notendur hennar.



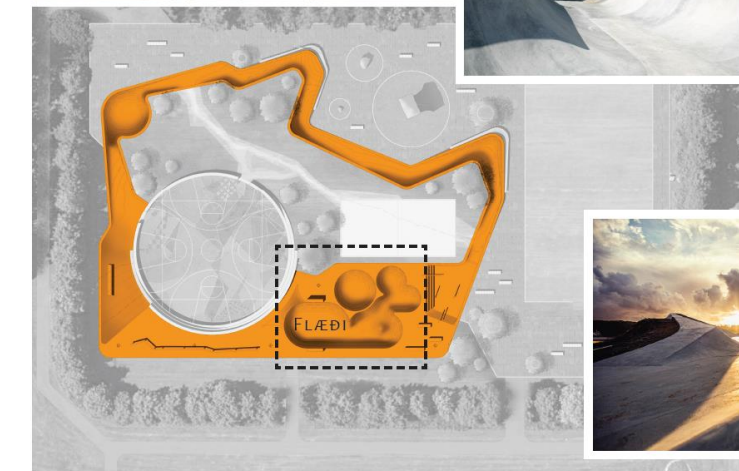
## RÝMIN Í GARÐINUM

### HREYFISVÆÐI

- Unnið er með mismunandi tegundir hjóla- og brettavalla og þær tengdar saman í hringleið sem svo bindir saman restina af hreyfisvæðinu.

### FLÆÐI

- Flæðisvæðið er líklega það svæði sem er mest krefjandi fyrir notendur en þar eru nokkrar skálar, mismunandi djúpar sem tengjast saman og búa til mjúkt og flæðandi landslag og óteljandi mismunandi leiðir að takast á við.



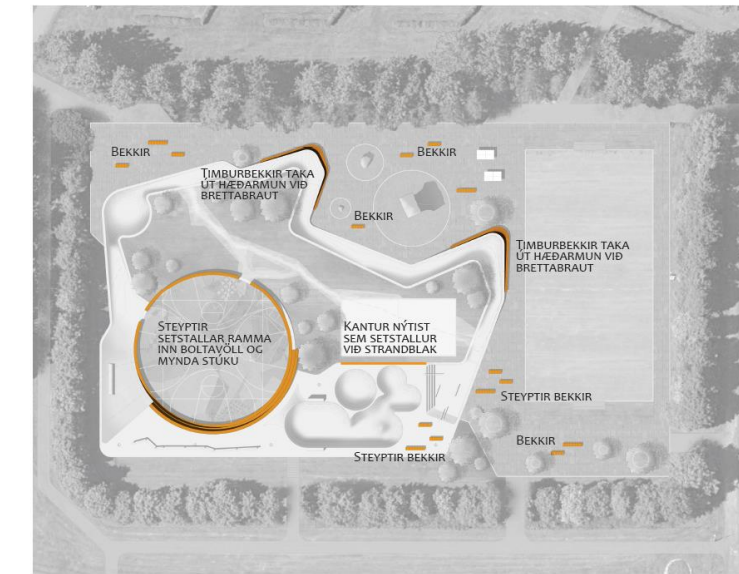
## RÝMIN Í GARÐINUM

### HREYFISVÆÐI

- Unnið er með mismunandi tegundir hjóla- og brettavalla og þær tengdar saman í hringleið sem svo bindir saman restina af hreyfisvæðinu.

### GÖTUSPORT

- Götusportsvæðið er hefðbundnara svæði til æfinga en þar eru smærri rampar, handrið og tröppur sem notendur þurfa að yfirstíga.



## RÝMIN Í GARÐINUM

### HREYFISVÆÐI

#### BEKKIR OG BORD

- Bekkir og bord eru staðsett á víð og dreif um svæðið og mynda mismunandi stór dvalarsvæði.
- Umhverfis körfboltavöllinn eru steyptir bekkir sem ramma inn völlinn og mynda stuku fyrir áhorfendur. Þessa bekkir verður einnig hægt að nýta sem þraut fyrir bretta lökendur.
- Víð flæðisvæðið eru bekkir steyptir og nýttast þannig einnig sem hluti af þrautbrautinni.
- Kantur víð flæðisvæðið nýttist sem lítil stuka víð strandbláivöll.
- Tjmburbekkir sem taka út hæðarmun víð slönguna nýttast sem áhorfendastukur fyrir sparkvöllinn og klifursvæðið.
- Adrir bekkir eru tjmburbekkir sem yrðu staðsettir víð bord og gábsinn mismunandi áningar og dvalarstaðir.



## RÝMIN Í GARÐINUM



### TJÖRN

- Tjörn í vesturenda garðsins gæti haft margþriðjann tilgang.
- Staðsetningin hugsuð þannig að garðurinn hallar að henni þar sem hún stendur lægra og tekur því á móti yfirborðsvatni.
- Skautasvell á veturna.
- Tónleikasvið á sumrin.





## RÝMIN Í GARÐINUM

### RÓSAGARÐUR

- Rósagarður þar sem hverfamiðstöð hefur aðsetur í dag.
- Skjólgtott, kyrrlátt og vel staðsett svæði innan garðsins.
- Plöntur valdar á þann hátt að þær blómstri á mismunandi tímum.







Takk fyrir !