



Sjóvarnargarður við Eiðsgranda

Endurnýjun sjóvarna | Teikningar

Útboðsnúmer 14974
September 2020



UMHVERFIS OG SKIPULAGSSVIÐ

SKRIFSTOFA FRAMKVÆMDA OG VIÐHALDS
BORGARTÚNI 12 - 14, 105 REYKJAVÍK





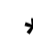
Sjóvarnargarður við Eiðsgranda

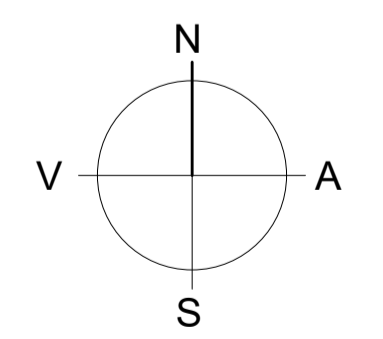
Endurnýjun Sjóvarna

Teikningaskrá

T. nr.	Heiti teikninga	Dagsetning	Útgáfa		Tölvuskrá	Málsetn A1
			Bókst	Dags		
Yfirlit						
1.01	Jarðvinna, Yfirlitsmynd.	7.8.2020			JA-V-Y-01	1:1000
1.02	Núverandi lagnir og strengir í jörðu, Yfirlitsmynd	7.8.2020			JA-V-Y-02	1:1000
1.03	Aðstöðusköpun, umferðarskilt og vinnustaðamerkingar, Yfirlitsmynd.	7.8.2020			JA-V-Y-03	1:1000
Jarðvinna						
1.10	Grunnmynd	7.8.2020			JA-V-G-01	1:1000
1.11	Grunnmynd, svæði 1	7.8.2020			JA-V-G-02	1:200
1.12	Grunnmynd, svæði 2	7.8.2020			JA-V-G-03	1:250
1.13	Grunnmynd, svæði 3	7.8.2020			JA-V-G-04	1:200
1.14	Grunnmynd, svæði 4	7.8.2020			JA-V-G-05	1:250
1.15	Grunnmynd, svæði 5	7.8.2020			JA-V-G-06	1:200
1.16	Kennisnið	7.8.2020			JA-V-S-01	1:100
1.17	Stöðvarsnið St. 0-100	7.8.2020			JA-V-LS-01	1:100
1.18	Stöðvarsnið St. 150-250	7.8.2020			JA-V-LS-02	1:100
1.19	Stöðvarsnið St. 300-400	7.8.2020			JA-V-LS-03	1:100
1.20	Stöðvarsnið St. 450-510	7.8.2020			JA-V-LS-04	1:100



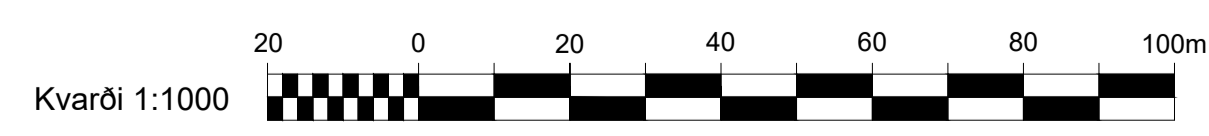
-  Frámkvæmdarsvæði
-  Þétt yfirborðsefni á aðkomu verkta
-  Aðstaða verkta
-  Tillaga að aðkomu verkta
-  Inn og úttekja getur færst til við
Ánauð eftir því sem framkvæmdum
liður og grjótlager minnkar.



ÍS93 hnitakerfi - RVK hæðarkerfi

Svæðisskipting		
Pkt.	X-hnit	Y-hnit
A	355543.95	408654.74
B	355701.95	408693.13
C	355793.97	408735.28
D	355915.10	408771.37
E	356025.91	408772.60

S:\2020\20389\JAR\Tilvitnandi\20389_JA-V-Y-01.dwg



VSÓ RÁÐGJÖF

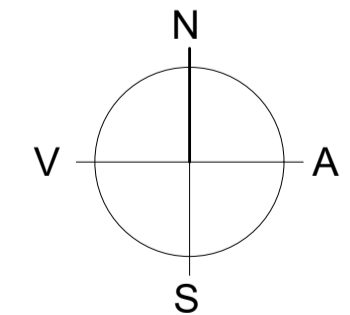
UMHVERFIS- OG SKIPULAGSSVIÐ
 SKRIFstofa Framkvæmda og Væðingarmála
 Borgartúni 12-14, 105 Reykjavík
 Sími: 411 1111
 Fax: 411 8399

Mælt:	Breyt.	Dags:	Fyrirtæki:	Af:	Sjóvannargarður við Eiðsgranda Jarðvinna Yfirlitsmynd
Hannað: HRH	(A)				
Teiknað: HRH	(B)				
Yfirfarið: GÖB	(C)				
Samb. VÁA	(D)				
Nr:	20389		Dags:	07.08.2020	Mkv: 1:1000 (A1)
			Tölvuskrá:	JA-V-Y-01	Nr.: 1.01



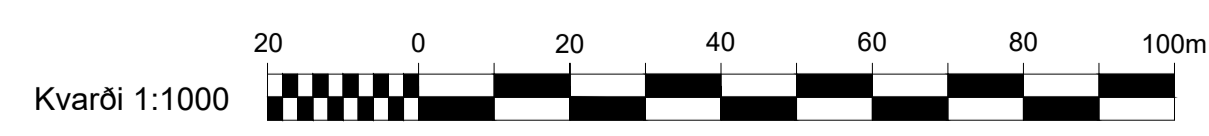
Skýringar:

- Rafstrengir — — — — —
- Háspenna — — — — —
- Heitt vatn — — — — —
- Kalt vatn — — — — —
- Fráveita — — — — —
- Gagnaveita RVK — — — — —
- Áætluð staðsetning aflagóra lagna — — — — —



ÍS93 hnitakerfi - RVK hæðarkerfi

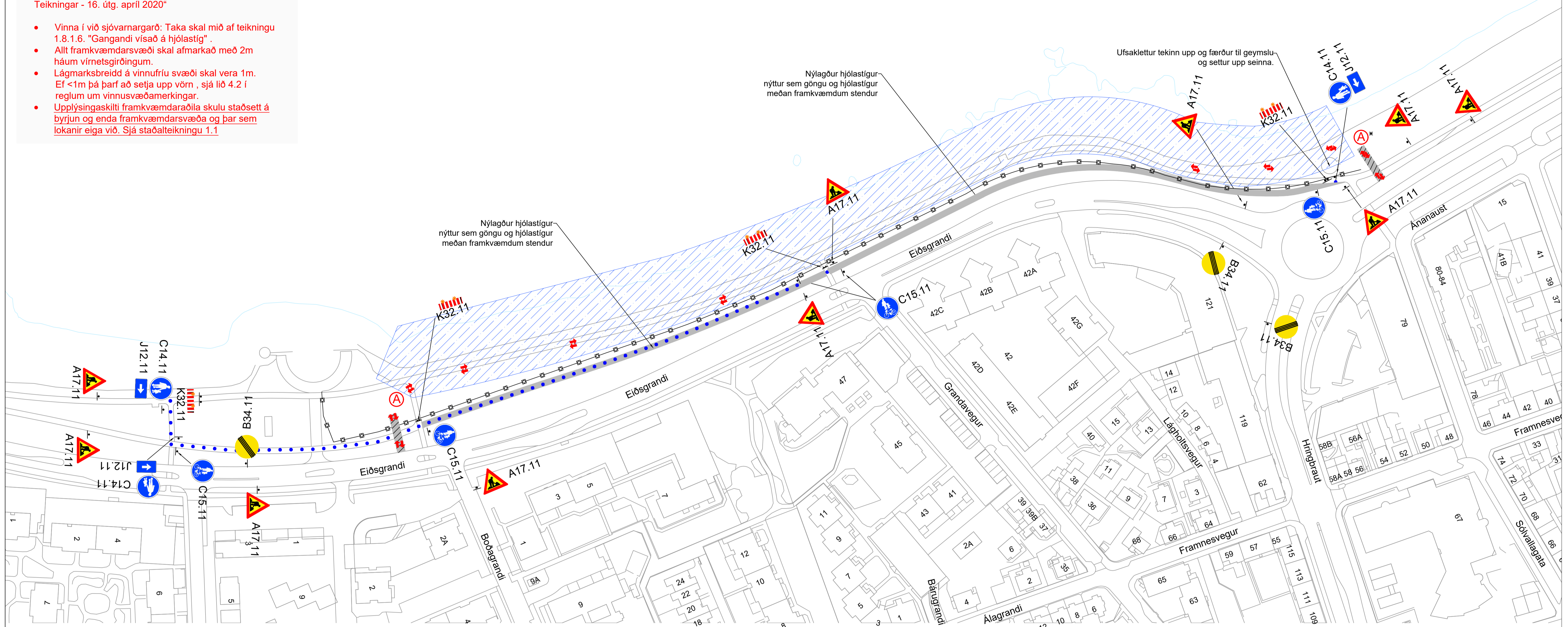
VSÓ RÁÐGJÖF					UMHVERFIS- OG SKIPULAGSSVIÐ <small>SKRIFSTOFA FRAMKVÆMDA OG VIÐHALDS BORGARTÚNI 12 - 14, 105 REYKJAVÍK</small>	
Mælt:	Breyt.	Dags:	Fyrirtæki:	Af:	Sjóvarnargarður við Eiðsgranda Núverandi lagning og strengir í jörðu Yfirlitsmynd	
Hannað: HRH	(A)					
Teiknað: HRH	(B)					
Yfirfarið: GÖB	(C)					
Samþ. VÁÁ	(D)					
					Dags: 07.08.2020	Mkv: 1:1000 (A1)
					Nr: 20389	Tölvuskrá: JA-V-Y-02
						Nr.: 1.02



Vinnusvæðamerkingar:

Tilvísanir eru í teikningar í „Merkingar vinnusvæða - Teikningar - 16. útg. apríl 2020“

- Vinna í við sjóvarnargarð: Taka skal mið af teikningu 1.8.1.6. "Gangandi vísað á hjólastíg".
- Allt framkvæmdarsvæði skal afmarkað með 2m háum vírnetsgirðingum.
- Lágmarksbreidd á vinnufriú svæði skal vera 1m. Ef <1m þá þarf að setja upp vörn, sjá lið 4.2 í reglum um vinnusvæðamerkingar.
- Upplýsingaskilti framkvæmdaraðila skulu staðsett á byrjun og enda framkvæmdarsvæða og þar sem lókanir eiga við. Sjá staðalteikningu 1.1



Grunnmynd, 1:1000

Númer						
Fjöldi	3	5	10	3	3	4

Skýringar:

- Framkvæmdarsvæði
- Þétt yfirborðsferni á aðkomu verktaka
- Hjáleið gangandi
- Staðsetning merkis
- 2m girðing
- Aðstaða verktaka
- Tillaga að aðkomu verktaka
- Viðvörðunarljós



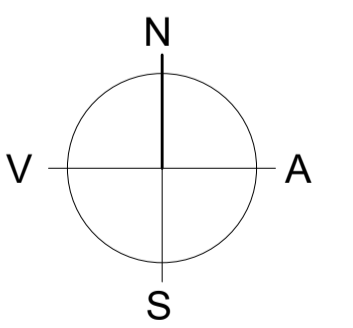
Merkingar skal framkvæmdarsvæði í byrjun og enda framkvæmdarsvæða sem varar við stórum okutækjum



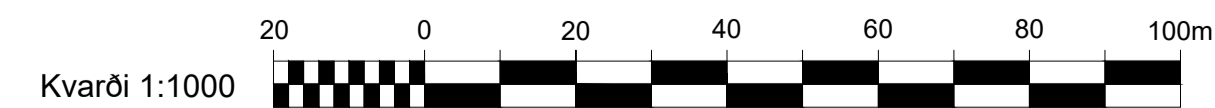
Merkingar skal stíga við aðkomu verktaka sem varar við stórum okutækjum að þvera göngustíg. Verktaki skal sérstaklega gæta varúðar við þveran stígs vegna óvarðra vegfarenda

Lýsa skal sérstaklega upp aðkomu verktaka yfir göngustíg.

* Inn og útkeyrsla getur færst til við Ananaust eftir því sem framkvæmdum liður og grótlager minnkar.








ÍSN93 hnítakerfi - RVK hæðarkerfi

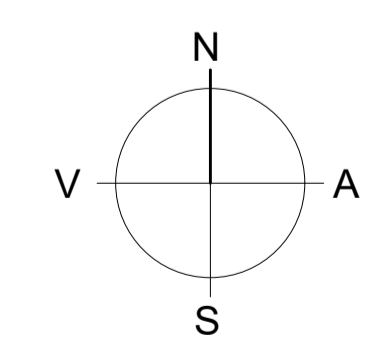


VSÓ RÁÐGJÖF		UMHVERFIS- OG SKIPULAGSSVIÐ	
SKRIFSTOFA FRAMKVÆMDA OG VIHVALDS BORGARTÚNI 12 - 14, 105 REYKJAVÍK		SÍMI: 411 1111 FAX: 411 8399	
Mælt:	Breyt:	Dags:	Fyrirtæki:
Hannað: HRH	(A)		
Teiknað: HRH	(B)		
Yfirfarið: GÖB	(C)		
Samþ. VÁÁ	(D)		
Nr.: 20389		Töluskrá: JA-V-Y-03	
Sjóvörn við Eiðgranda		Mkv: 1:1000 (A1)	
Aðstöðusköpun, umferðaskilti og vinnustaðamerkingar		Nr.: 1.03	
Yfirlitsmynd			
Dags: 07.08.2020			



-  Aðlögun að núverandi sjóvarnargarði
-  Þétt yfirborðsefni á aðkomu verktaka
-  Aðstaða verktaka
-  Tillaga að aðkomu verktaka
-  * Inn og útteksla getur færst til við Ánanaust eftir því sem framkvæmdum liður og grjótlager minnkar.

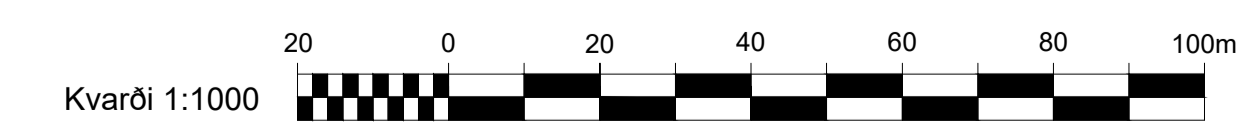
*Stígurinn er ekki hluti af þessu verki



ÍSN93 hnitakerfi - RVK hæðarkerfi

Svæðisskipting		
Pkt.	X-hnit	Y-hnit
A	355543.95	408654.74
B	355701.95	408693.13
C	355793.97	408735.28
D	355915.10	408771.37
E	356025.91	408772.60

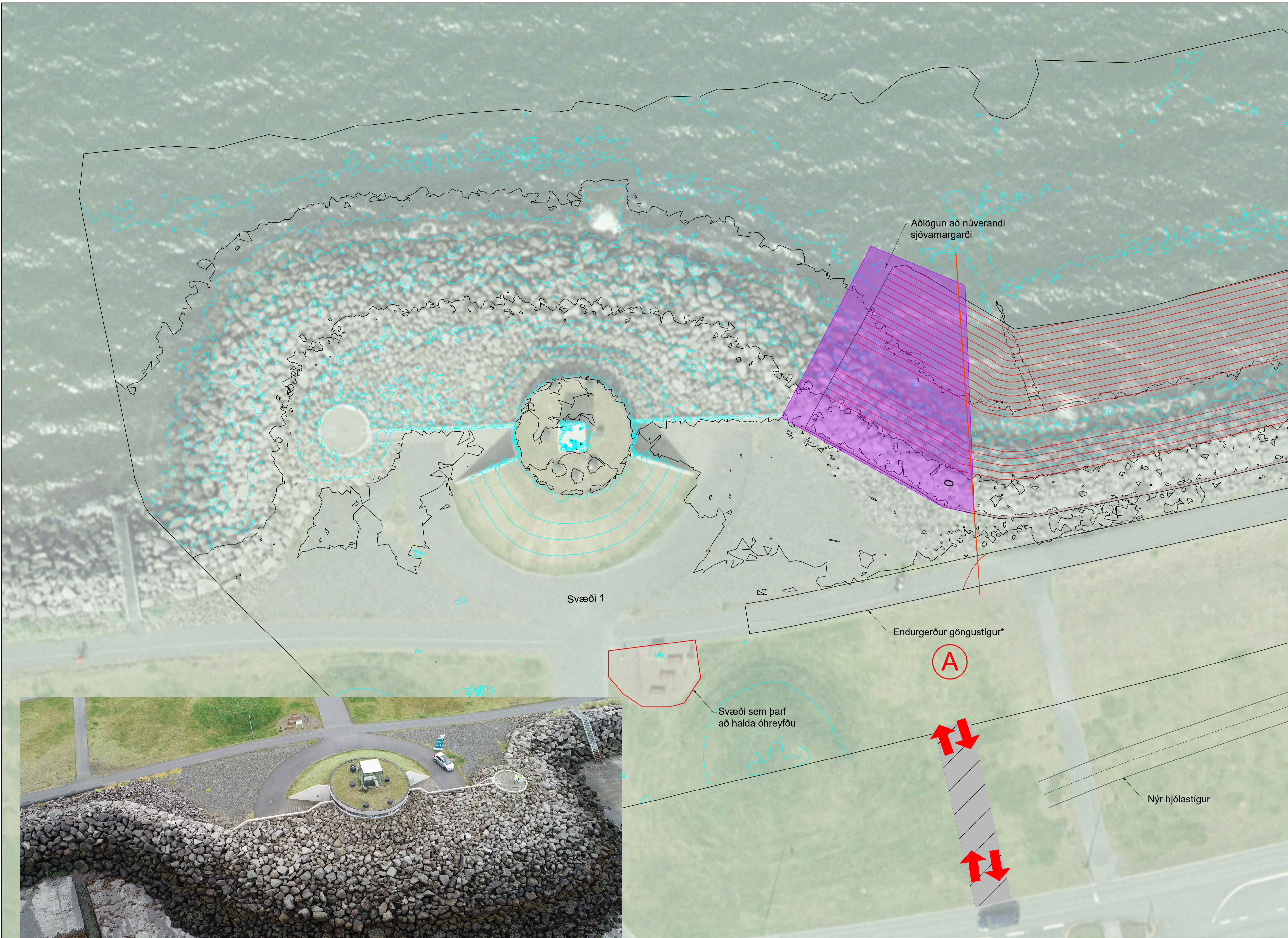
S:\2020\20389\JAR\Tekni\020389_JA-V-G-01.dwg



VSÓ RÁÐGJÖF

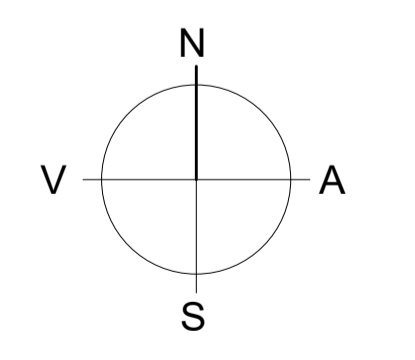
UMHVERFIS- OG SKIPULAGSSVIÐ
 SKRIFstofa Framkvæmda og Væðingarmála
 Borgartúni 12-14, 105 Reykjavík
 Sími: 411 1111
 Fax: 411 8399

Mælt:	Breyt.	Dags:	Fyrirtæki:	Af:	Sjóvarnargarður við Eiðsgranda Jarðvinna Grunnmynd
Hannað: HRH	(A)				
Teiknað: HRH	(B)				
Yfirfarið: GÖB	(C)				
Samb. VÁA	(D)				
Nr:	20389			Dags:	07.08.2020
				Mkv:	1:1000 (A1)
				Tölvuskrá:	JA-V-G-01
				Nr.:	1.10



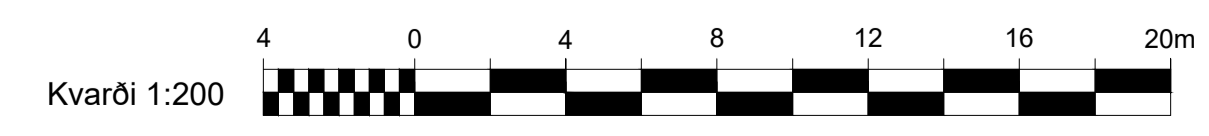
- Aðlögun að núverandi sjóvarnargarði
- Þétt yfirborðsefni á aðkomu verktaka
- Aðstaða verktaka
- Tillaga að aðkomu verktaka
- * Inn og útteyrsla getur færst til við Ánanaust eftir því sem framkvæmdum liður og grjótlager minnkar.

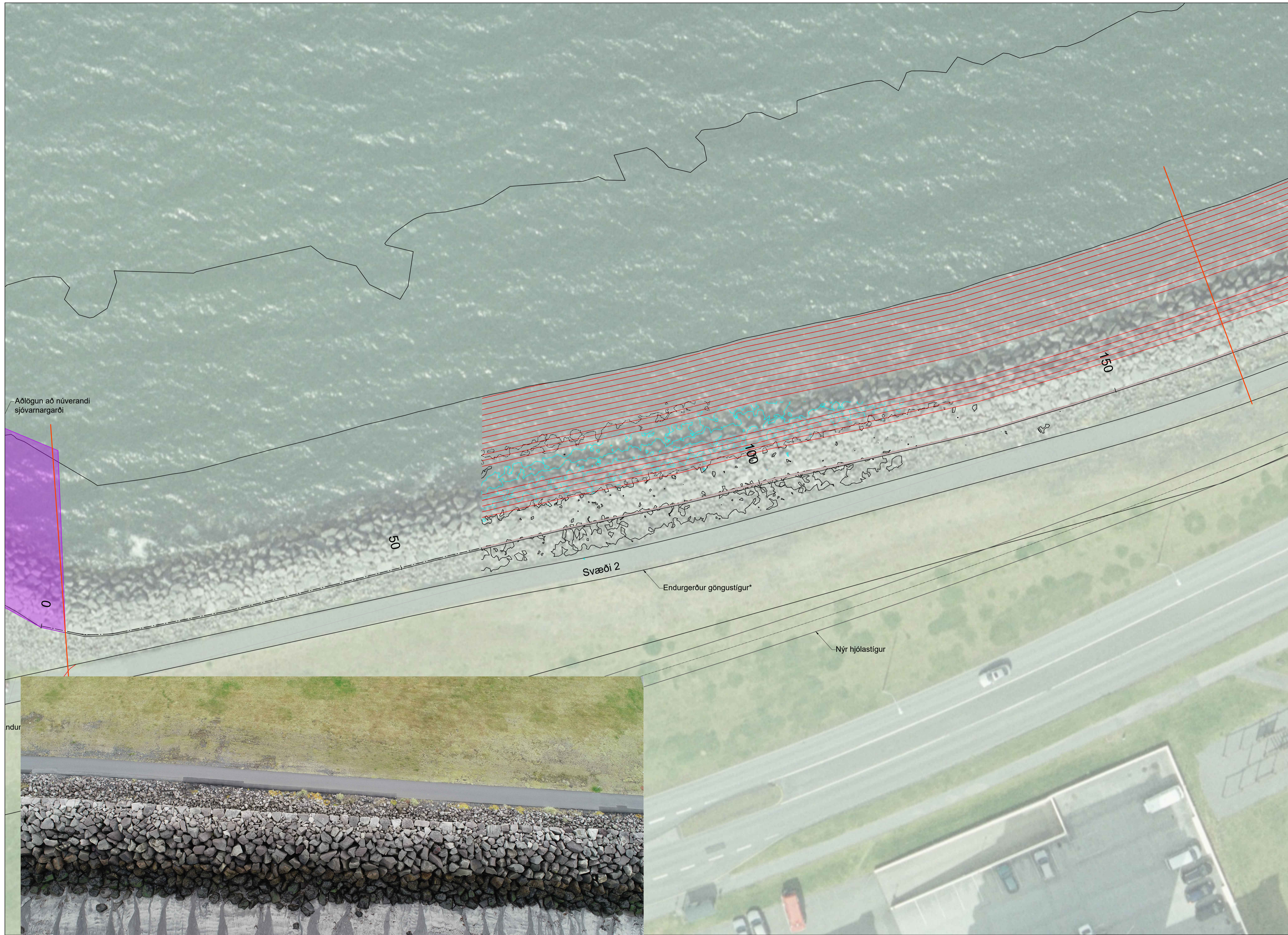
*Stígurinn er ekki hluti af þessu verki



ÍS N93 hnitakerfi - RVK hæðarkerfi


VSÓ RÁÐGJÖF					UMHVERFIS- OG SKIPULAGSSVIÐ <small>SKRIFSTOFA FRAMKVÆMDA OG VIÐHALDS BORGARTÚNI 12 - 14, 105 REYKJAVÍK</small>	
Mælt:	Breyt.	Dags:	Fyrirtæki:	Af:	Sjóvarnargarður við Eiðsgranda Jarðvinna, svæði 1 Grunnmynd	
Hannað: HRH	(A)					
Teiknað: HRH	(B)					
Yfirfarið: GÖB	(C)					
Samþ. VÁÁ	(D)				Dags: 07.08.2020	Mkv: 1:200 (A1)
	Nr:	20389		Tölvuskrá:	JA-V-G-02	Nr.: 1.11



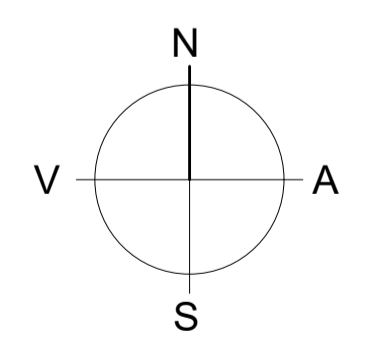


Aðlögun að núverandi sjóvarnargarði

ndur

 Aðlögun að núverandi sjóvarnargarði

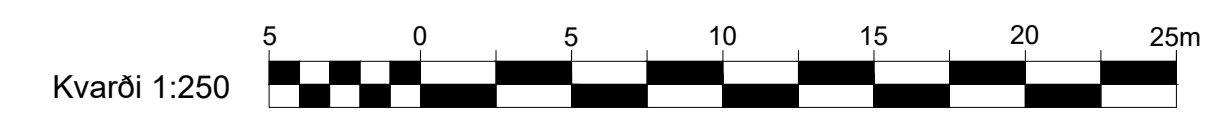
*Stigurinn er ekki hluti af þessu verki




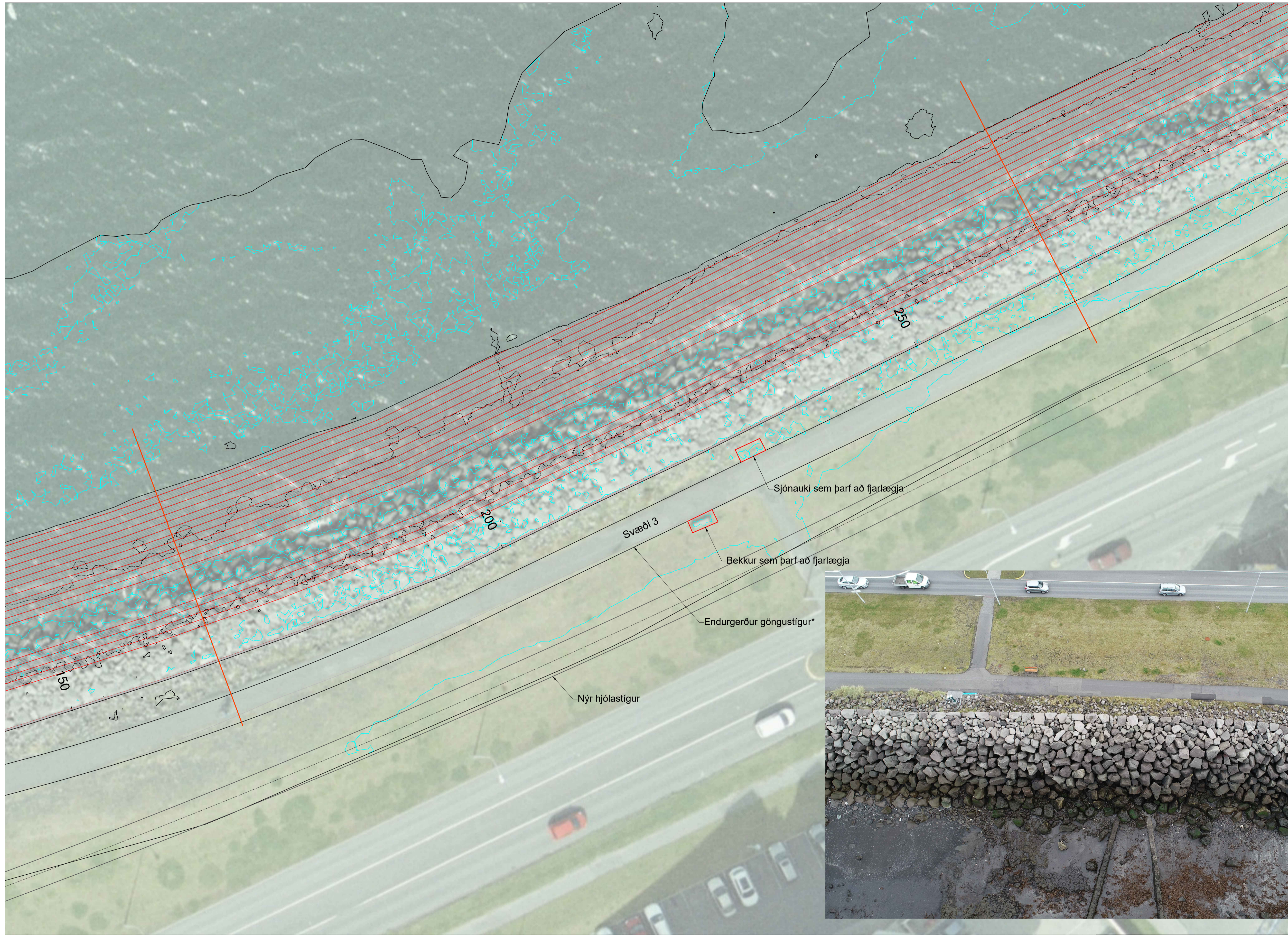
ÍS93 hnitakerfi - RVK hæðarkerfi



S:\2020\203896_JAR\Teiknibúnaður\203896_JA-V-G-02-06.dwg

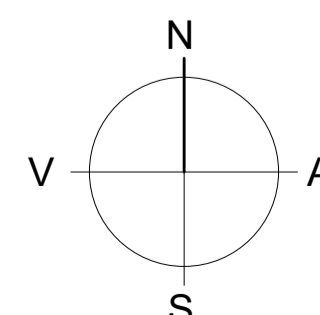


VSÓ RÁÐGJÖF					 UMHVERFIS- OG SKIPULAGSSVIÐ SKRIFstofa Framkvæmda og Væðalds Borgartúni 12 - 14, 105 Reykjavík Sími: 411 1111 Fax: 411 8399	
Mælt:	Breyt.	Dags:	Fyrirtæki:	Af:	Sjóvarnargarður við Eiðsgranda Jarðvinna, svæði 2	
Hannað: HRH	(A)				Grunnmynd	
Teiknað: HRH	(B)				Dags:	Mkv: 1:250 (A1)
Yfirfarið: GÖB	(C)				Tölvuskra:	Nr.:
Samb. VÁÁ	(D)				JA-V-G-03	1.12
	Nr.:	20389				

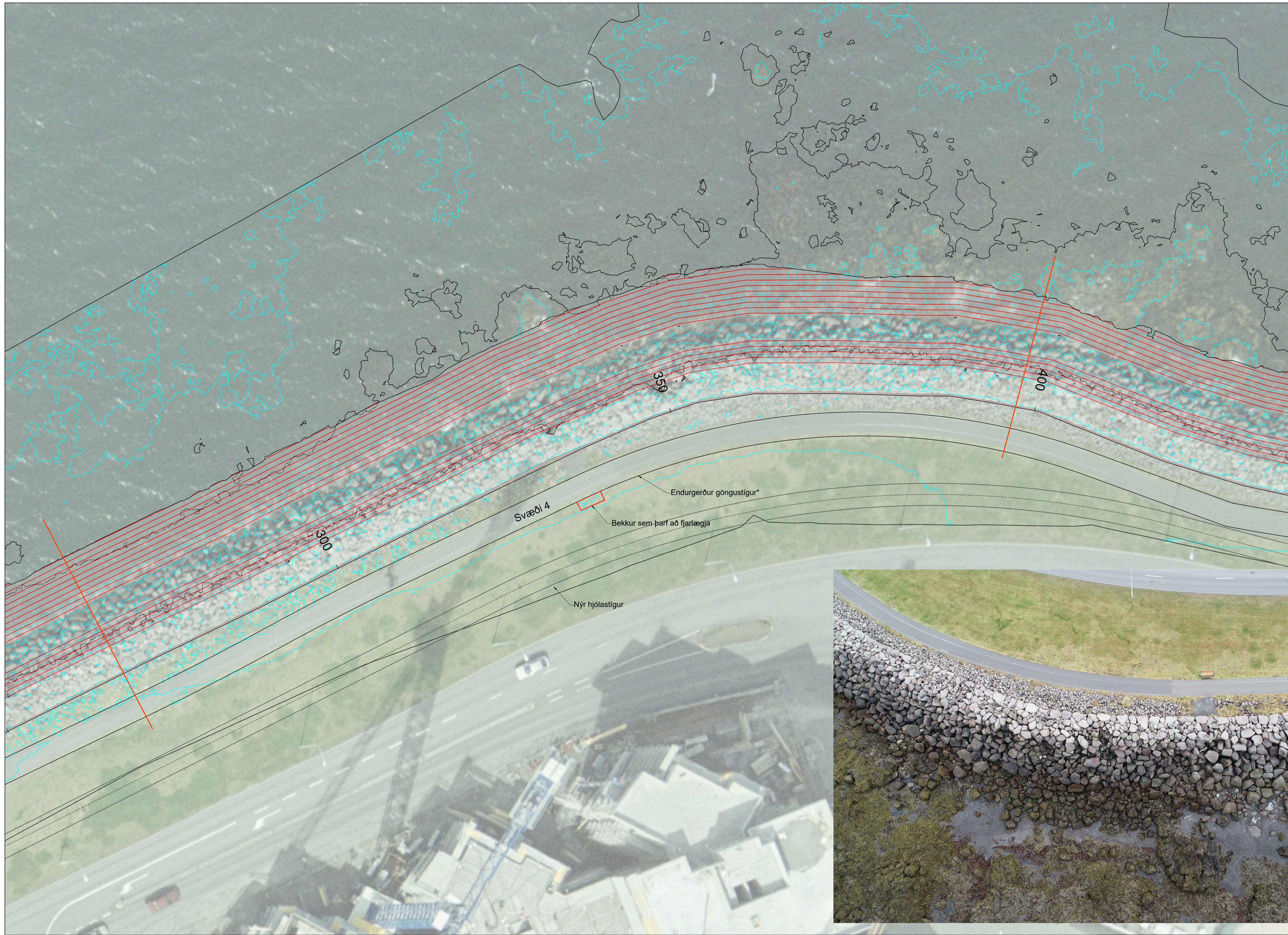


*Stígurinn er ekki hluti af þessu verki

ISN93 hnitakerfi - RVK hæðarkerfi

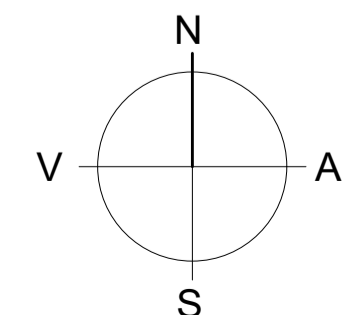


VSÓ RÁÐGJÖF					UMHVERFIS- OG SKIPULAGSSVIÐ <small>SKRIFstofa Framkvæmda og Viðhalds Borgartúni 12 - 14, 105 Reykjavík</small>	
Mælt:	Breyt.	Dags:	Fyrirtæki	Af:	Sjóvargarður við Eiðsgranda	
Hannað: HRH	(A)				Jarðvinna, svæði 3	
Teiknað: HRH	(B)				Grunnmynd	
Yfirfarið: GÖB	(C)				Dags:	07.08.2020
Samb. VÁÁ	(D)				Mkv:	1:200 (A1)
	Nr:	20389			Tölvuskrá:	JA-V-G-04
					Nr.:	1.13

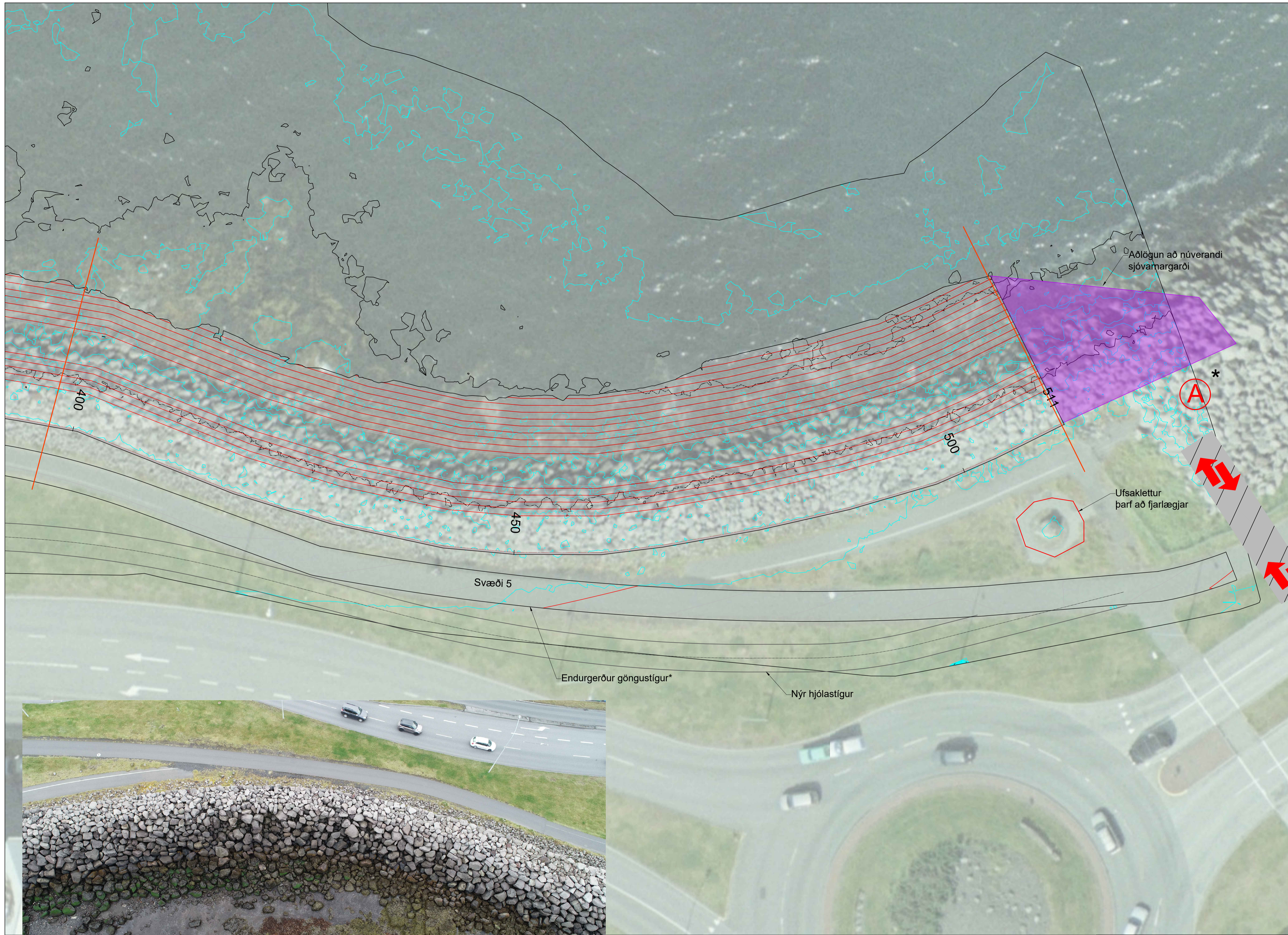


*Stígurinn er ekki hluti af þessu verki

ÍS93 hnitakerfi - RVK hæðarkerfi

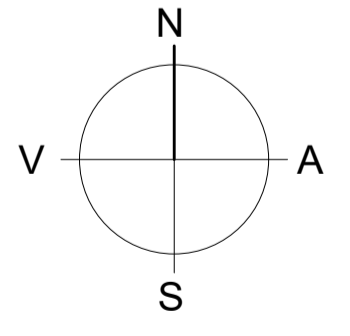


VSÓ RÁÐGJÖF					UMHVERFIS- OG SKIPULAGSSVIÐ <small>SKRIFSTOFA FRAMKVEMDA OG VIÐHALDS BORGARTÚNI 12 - 14, 105 REYKJAVÍK</small>	
Mælt:	Breyt.	Dags:	Fyrirtæki	Af:	Sjóvargarður við Eiðsgranda	
Hannað: HRH	(A)				Jarðvinna, svæði 4	
Teiknað: HRH	(B)				Grunnmynd	
Yfirfarið: GÖB	(C)				Dags:	07.08.2020
Samþ. VÁÁ	(D)				Mkv:	1:250 (A1)
	Nr:	20389			Tölvuskrá:	JA-V-G-05
					Nr.:	1.14



- Aðlögun að núverandi sjóvarnargarði
- Þétt yfirborðsefni á aðkomu verkta
- A Aðstaða verkta
- Tillaga að aðkomu verkta
- * Inn og útkeysla getur færst til við
Ánastaust eftir því sem framkvæmdum
liður og grjótlager minnkar.

*Stígurinn er ekki hluti af þessu verki



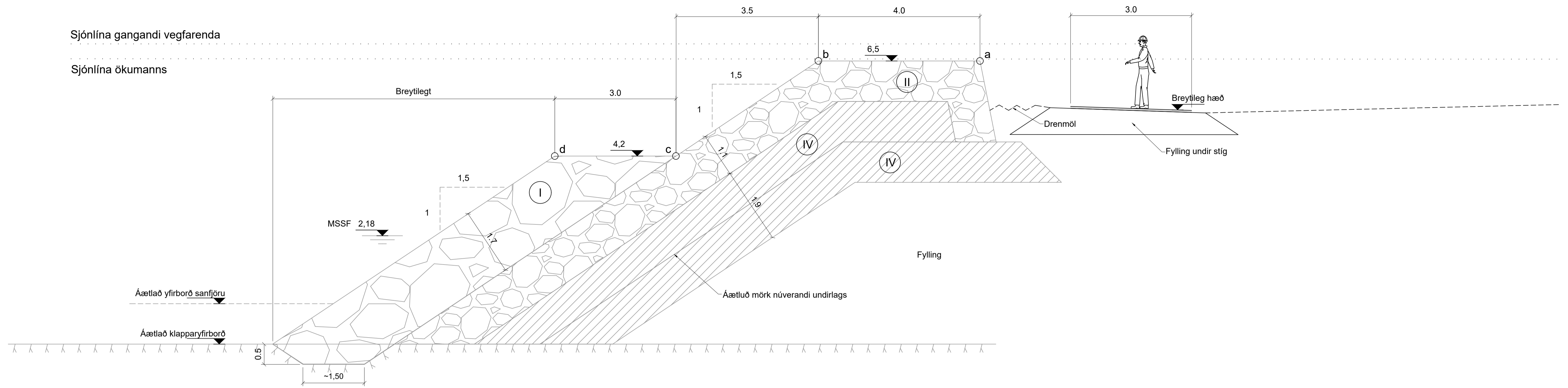
ÍS93 hnitakerfi - RVK hæðarkerfi

VSÓ RÁÐGJÖF					UMHVERFIS- OG SKIPULAGSSVIÐ <small>SKRIFSTOFA FRAMKVÆMDA OG VIÐHALDS BORGARTÚNI 12 - 14, 105 REYKJAVÍK</small>			
Mælt:	Breyt.	Dags:	Fyrirtæki	Af:	Sjóvarnargarður við Eiðsgranda Jarðvinna, svæði 5 Grunnmynd			
Hannað: HRH	(A)							
Teiknað: HRH	(B)							
Yfirfarið: GÖB	(C)							
Samþ. VÁÁ	(D)				Dags:	07.08.2020	Mkv:	1:200 (A1)
	Nr:	20389			Tölvuskrá:	JA-V-G-06	Nr.:	1.15



Sjónlína gangandi vegfarenda

Sjónlína ökumanns



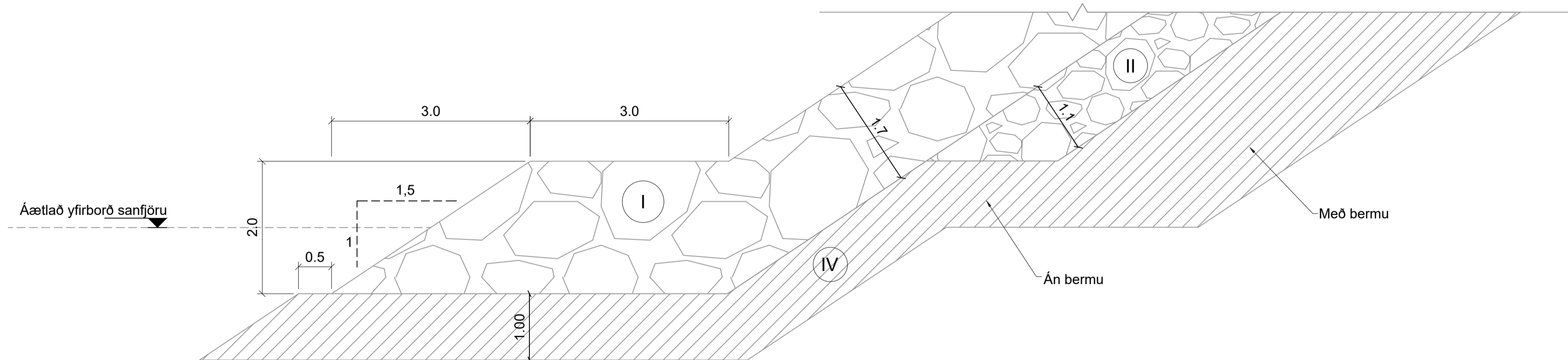
1 Kennisnið
JA-V-G-01 1:50

Skýringar

Grjótflokkar:

- Ⓘ $3,0 t < W < 6,0 t$, $W_{50} = 4,0 t$, $D_{50} = 1,1 m$
- Ⓚ $2,0 t < W < 5,0 t$, $W_{50} = 3,0 t$, $D_{50} = 1,0 m$
- Ⓜ $1,0 t < W < 3,0 t$, $W_{50} = 1,7 t$, $D_{50} = 0,9 m$
- Ⓝ $0,3 t < W < 1,0 t$, $W_{50} = 0,5 t$, $D_{50} = 0,5 m$

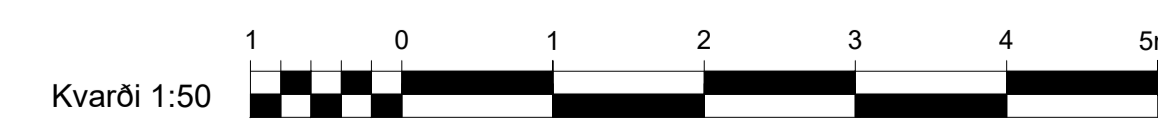
Gert er ráð fyrir að undirlag í flokki IV sem fyrir er nýtist áfram.
Allar einingar eru í metrum.



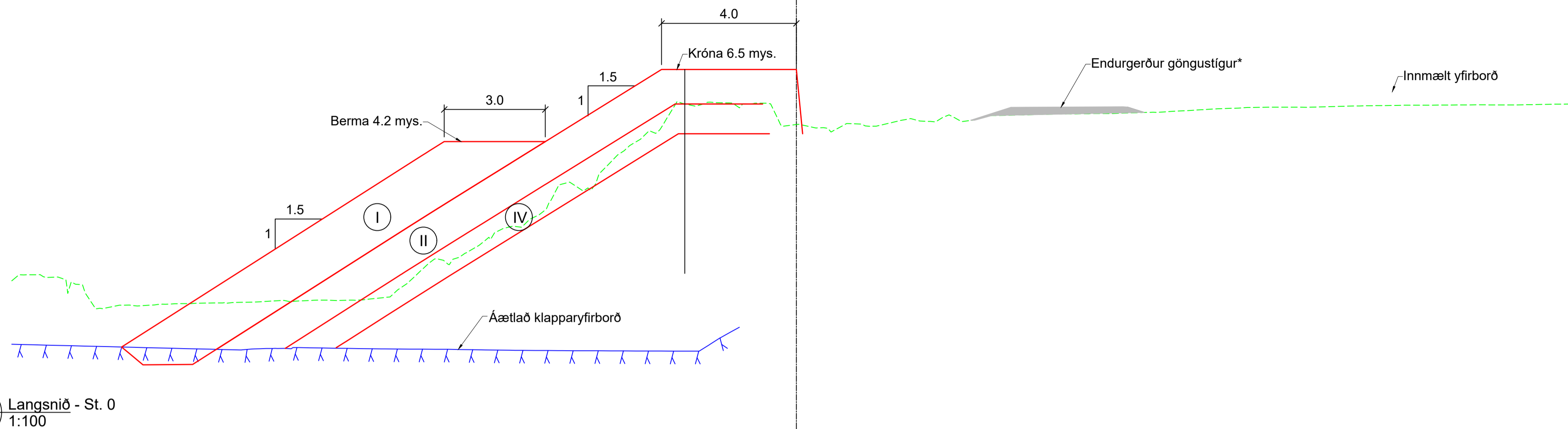
2 Kennisnið - Frágangur á tá ef djúpt er niður á fastan grunn
JA-V-G-01 1:50

ÍS93 hnitakerfi - RVK hæðarkerfi

VSÓ RÁÐGJÖF		UMHVERFIS- OG SKIPULAGSSVIÐ	
SKRIFSTOFA FRAMKVÆMDA OG VIÐHALDS		BORGARTÚNI 12 - 14, 105 REYKJAVÍK	
Sími: 411 1111		FAX: 411 8399	
Mælt:	Breyt.	Dags:	Fyrirtæki
Hannað: HRH	(A)		
Teiknað: HRH	(B)		
Yfirfarið: GÖB	(C)		
Samb. VÁÁ	(D)		
Nr:	20389		Tölvuskrá:
			JA-V-S-01
Sjónvargardur við Eiðsgranda		Kennisnið	
Dags: 07.08.2020		Mkv: 1:50 (A1)	
Nr.: 1.16			

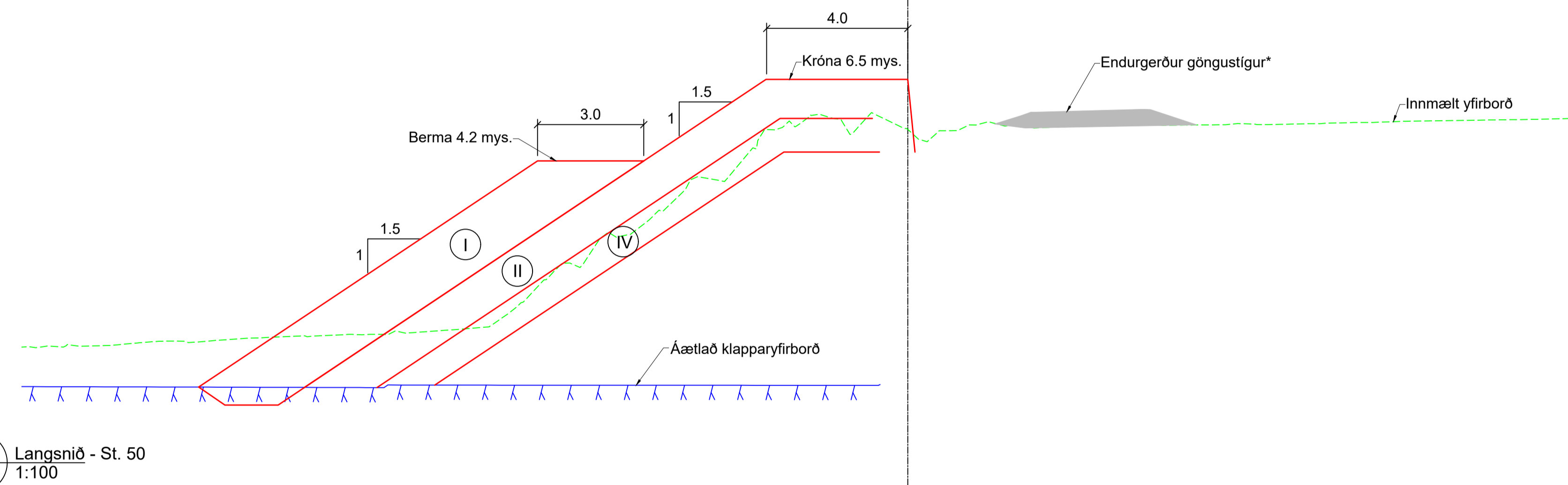


Króna 6.5 mys.
Pel nr 0 - Skala 1:250



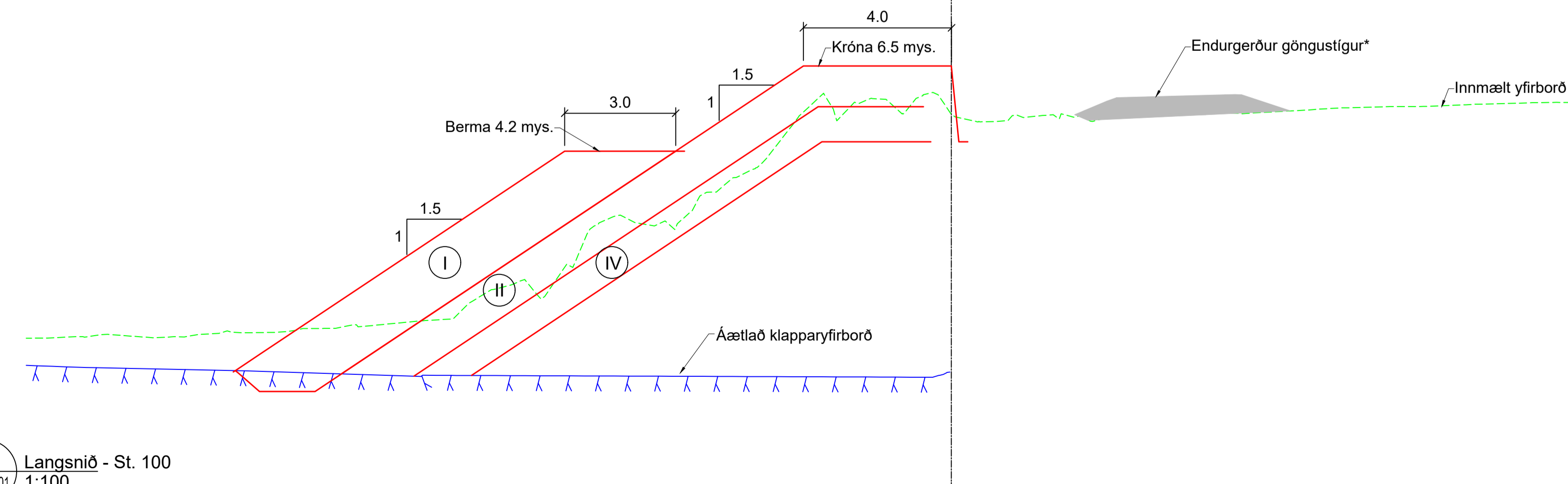
1 Langsnið - St. 0
JA-V-G-01
1:100

Króna 6.5 mys.
Pel nr 50 - Skala 1:250



2 Langsnið - St. 50
JA-V-G-01
1:100

Króna 6.5 mys.
Pel nr 100 - Skala 1:250



3 Langsnið - St. 100
JA-V-G-01
1:100

Skýringar

- Hönnunarlína, útlínur milli lagskiptinga í garðinum
- - - Núverandi yfirborð, mælt af Svarmi
- - - Áætlað klapparyfirborð

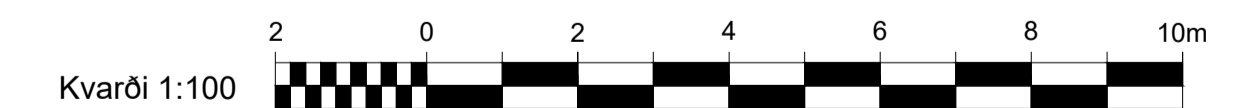
*Stígurinn er ekki hluti af þessu verki

Grjótflokkar:

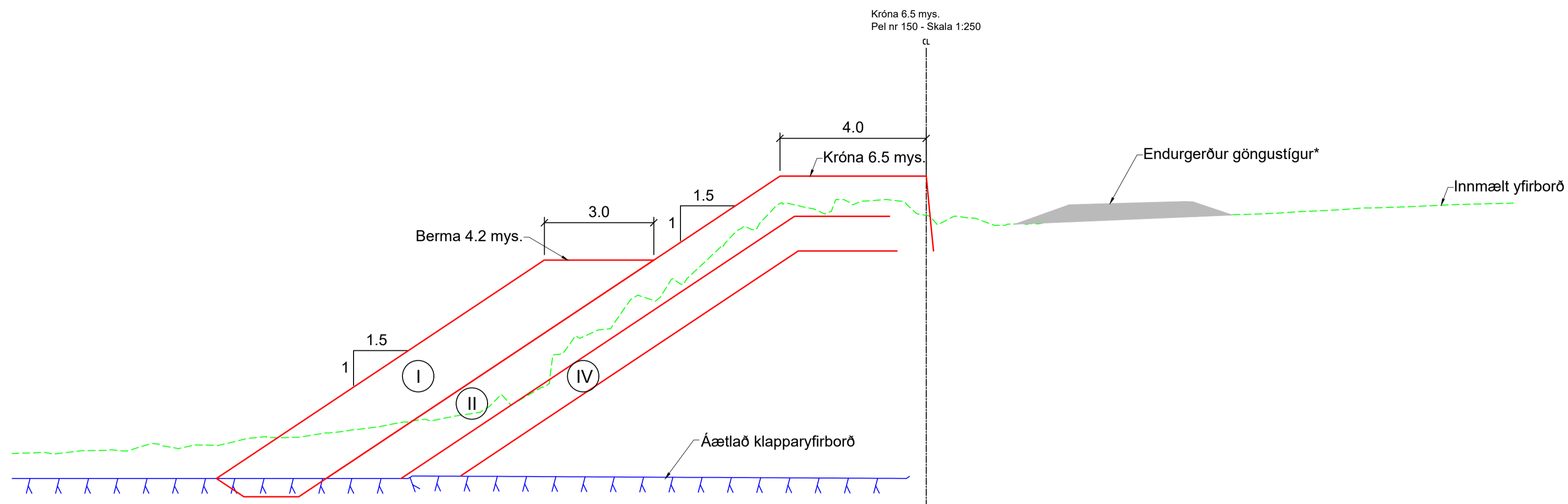
- ⓪ 3,0 t < W < 6,0 t, W₅₀ = 4,0 t, D₅₀ = 1,1 m
- Ⓛ 2,0 t < W < 5,0 t, W₅₀ = 3,0 t, D₅₀ = 1,0 m
- Ⓜ 1,0 t < W < 3,0 t, W₅₀ = 1,7 t, D₅₀ = 0,9 m
- Ⓝ 0,3 t < W < 1,0 t, W₅₀ = 0,5 t, D₅₀ = 0,5 m

Allar einingar eru í metrum.

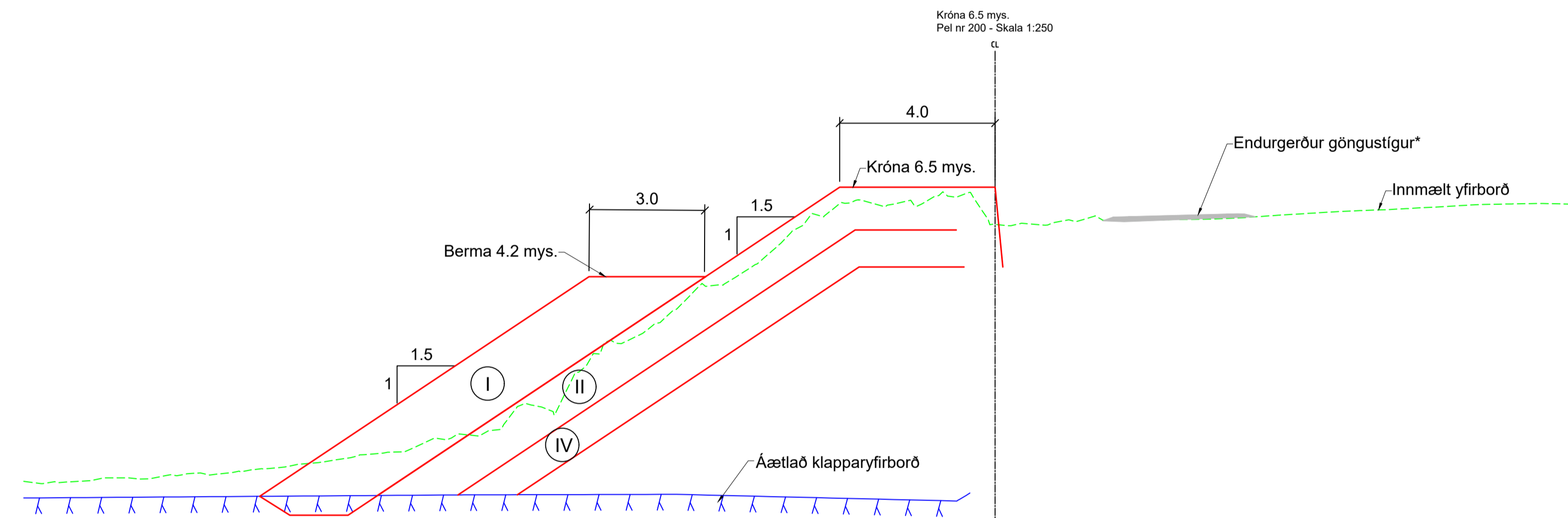
ÍS93 hnitakerfi - RVK hæðarkerfi



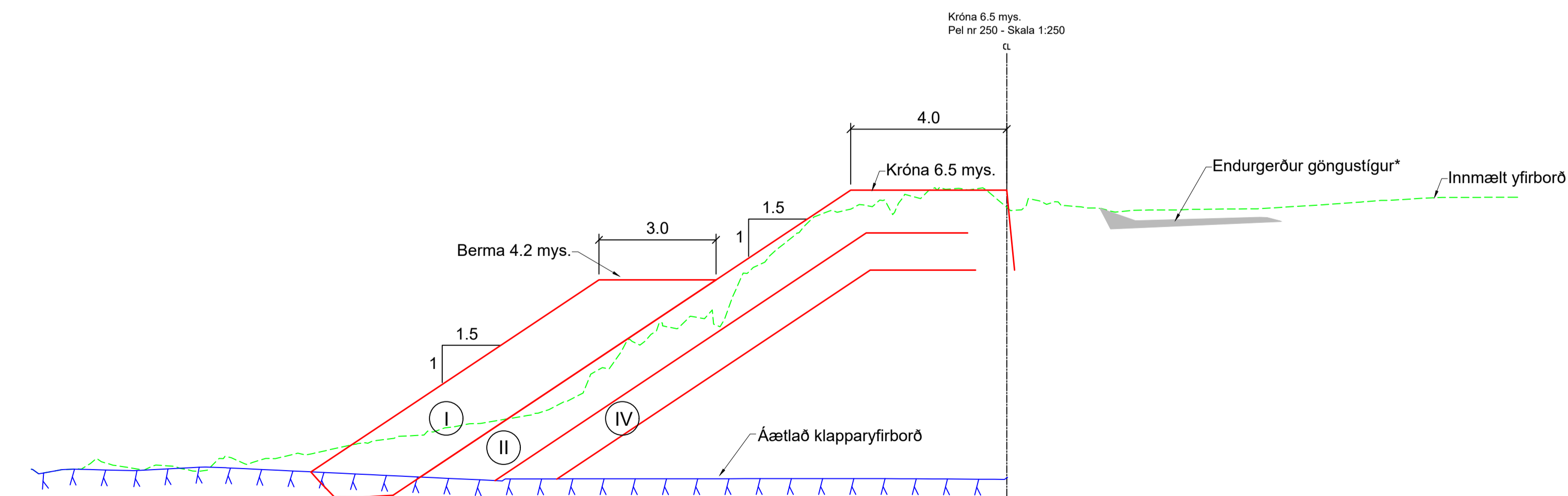
VSÓ RÁÐGJÖF					UMHVERFIS- OG SKIPULAGSSVIÐ	
					SKRIFSTOFA FRAMKVÆMDA OG VIEHALDS BORGARTÚNI 12 - 14, 105 REYKJAVÍK	
					SÍMI: 411 1111 FAX: 411 8399	
Mælt:	Breyt.	Dags:	Fyrirtæki	Af:	Sjóvargarður við Eiðsgranda Stöðvasnið St. 0-100	
Hannað: HRH	Ⓐ					
Teiknað: HRH	Ⓑ					
Yfirfarið: GÖB	Ⓒ					
Samb. VÁÁ	Ⓓ				Dags:	07.08.2020
					Mkv:	1:100 (A1)
					Nr:	20389
					Tölvuskrá:	JA-V-LS-01
					Nr.:	1.17



4 Langsnið - St. 15 0
JA-V-G-01
1:100



5 Langsnið - St. 200
JA-V-G-01
1:100



6 Langsnið - St. 250
JA-V-G-01
1:100

Skýringar

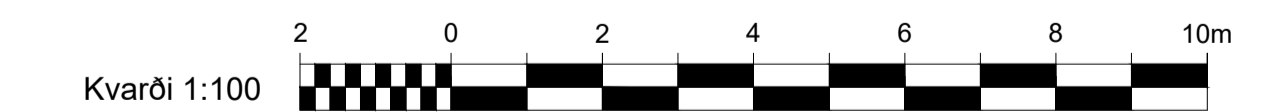
- Hönnunarlína, útlínur milli lagskiptinga í garðinum
- - - Núverandi yfirborð, mælt af Svami
- ⋈ Áætlað klapparyfirborð

*Stígurinn er ekki hluti af þessu verki

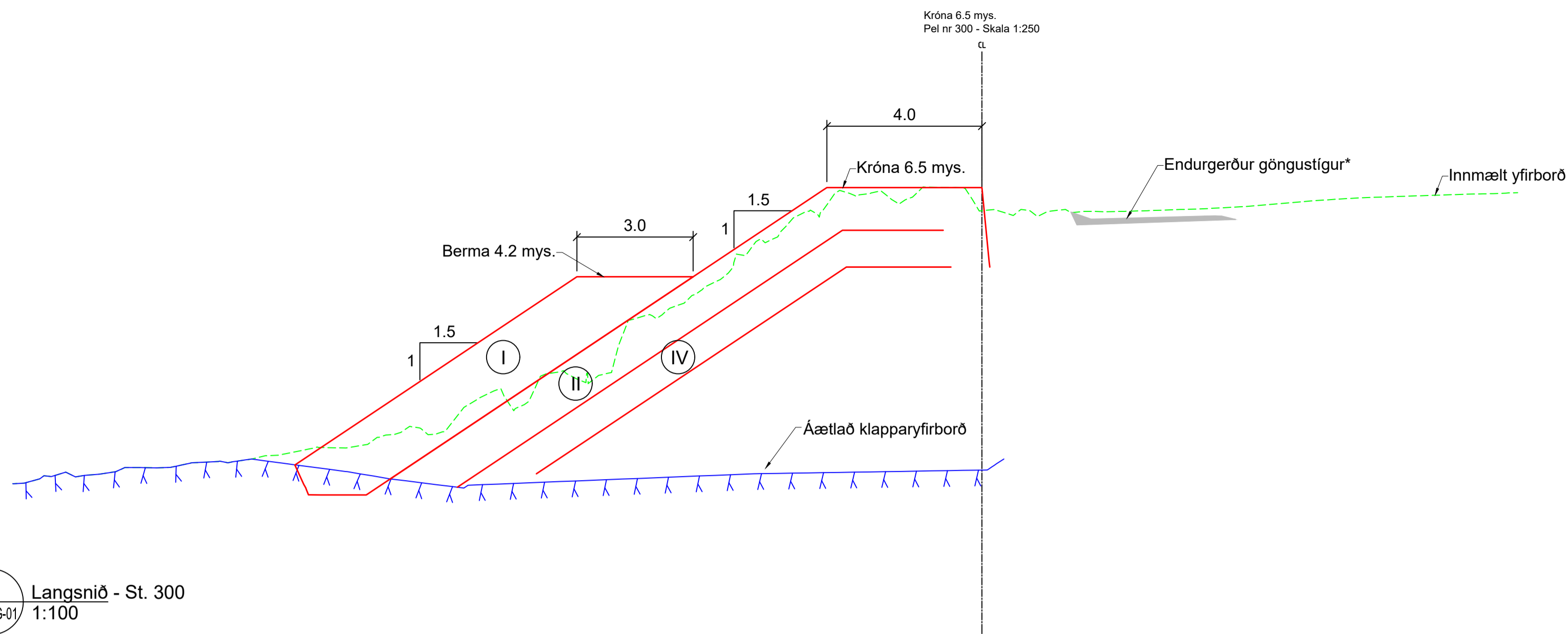
Grjótflokkar:

- ⓪ 3,0 t < W < 6,0 t, W₅₀ = 4,0 t, D₅₀ = 1,1 m
- Ⓛ 2,0 t < W < 5,0 t, W₅₀ = 3,0 t, D₅₀ = 1,0 m
- Ⓜ 1,0 t < W < 3,0 t, W₅₀ = 1,7 t, D₅₀ = 0,9 m
- Ⓢ 0,3 t < W < 1,0 t, W₅₀ = 0,5 t, D₅₀ = 0,5 m

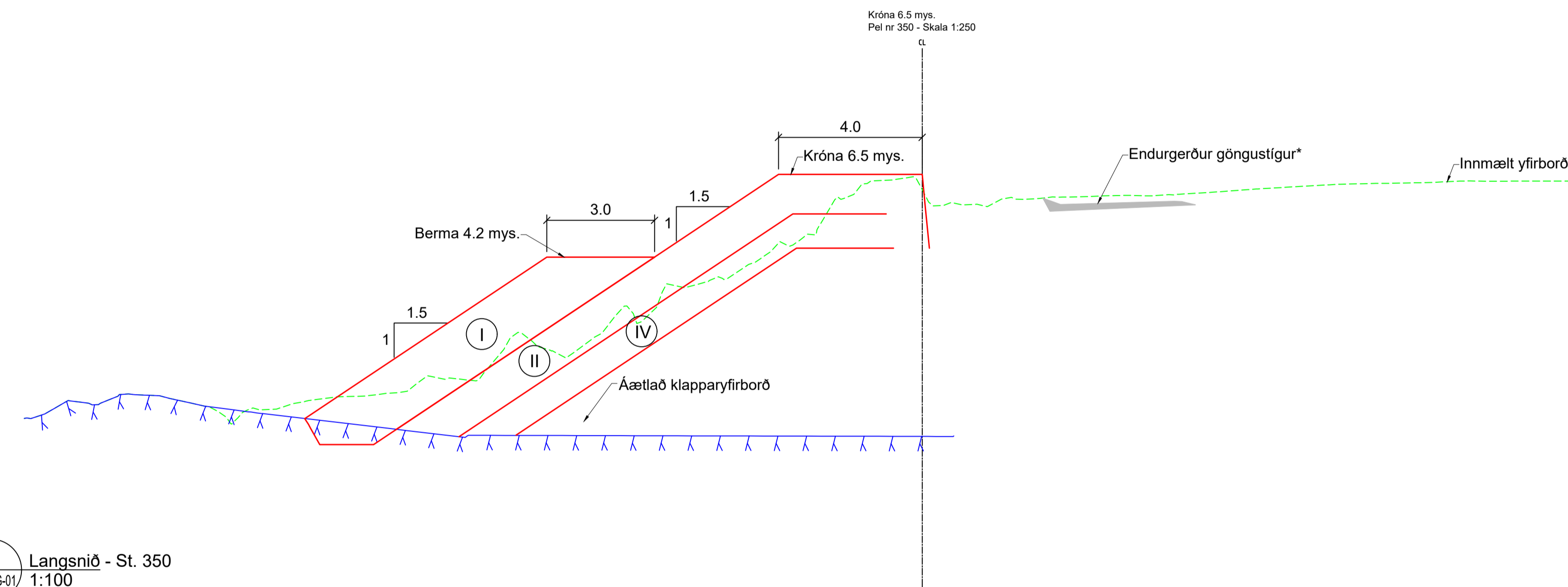
Allar einingar eru í metrum.
ÍS93 hnitakerfi - RVK hæðarkerfi



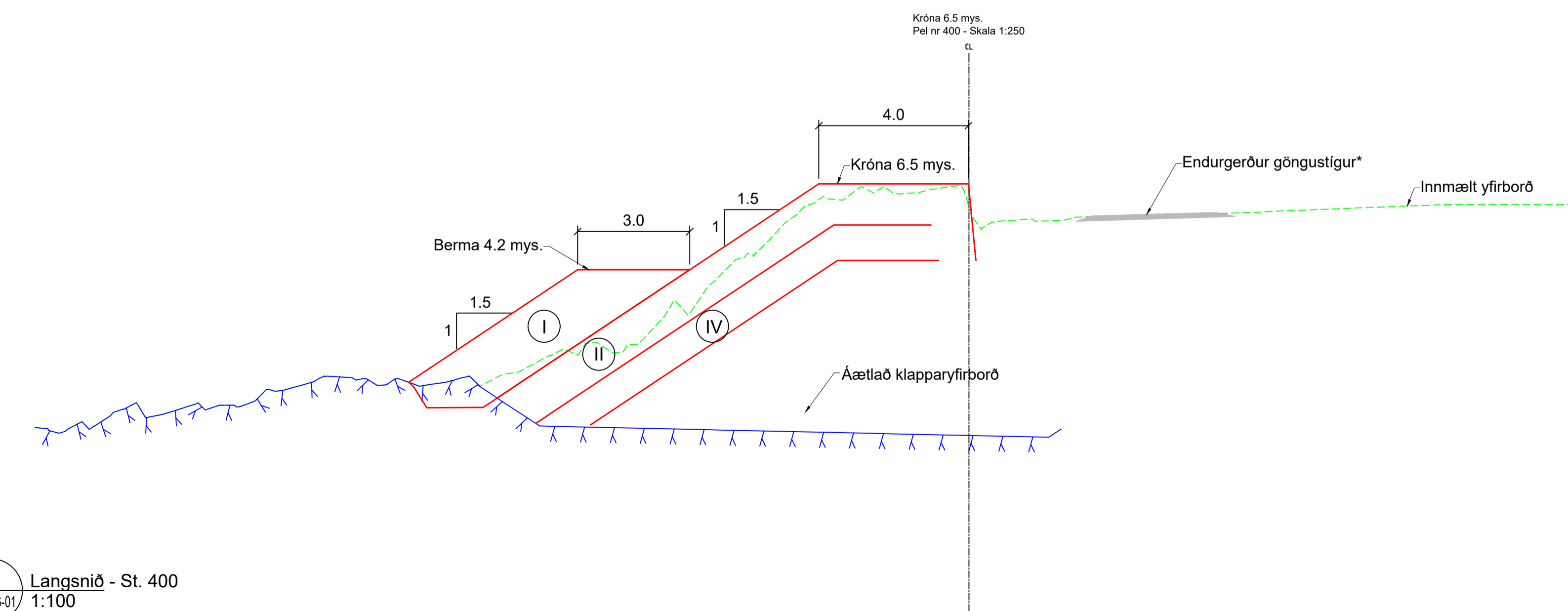
VSÓ RÁÐGJÖF					UMHVERFIS- OG SKIPULAGSSVIÐ	
					SKRIFSTOFA FRAMKVÆMDA OG VIEHALDS BORGARTÚNI 12 - 14, 105 REYKJAVÍK	
					SÍMI: 411 1111 FAX: 411 8399	
Mælt:	Breyt.	Dags:	Fyrirtæki	Af:	Sjóvarnargarður við Eiðsgranda	
Hannað: HRH	Ⓐ				Stöðvasnið	
Teiknað: HRH	Ⓑ				St. 150-250	
Yfirfarið: GÖB	Ⓒ				Dags:	07.08.2020
Samþ. VÁÁ	Ⓓ				Mkv:	1:100 (A1)
		Nr:	20389		Tölvuskrá:	JA-V-LS-02
				Nr.:	1.18	



7 Langsnið - St. 300
JA-V-G-01/ 1:100



8 Langsnið - St. 350
JA-V-G-01/ 1:100



9 Langsnið - St. 400
JA-V-G-01/ 1:100

Skýringar

- Hönnunarlína, útlínur milli lagskiptinga í garðinum
- - - Núverandi yfirborð, mælt af Svarmi
- / / / / Áætlað klapparyfirborð

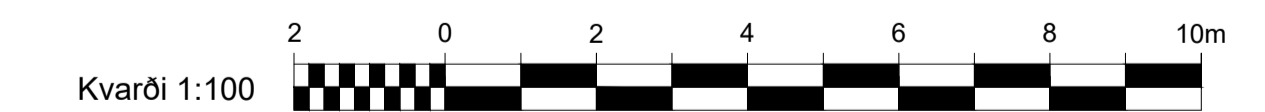
*Stígurinn er ekki hluti af þessu verki

Grjótflokkar:

- Ⓘ $3,0 t < W < 6,0 t$, $W_{50} = 4,0 t$, $D_{50} = 1,1 m$
- Ⓚ $2,0 t < W < 5,0 t$, $W_{50} = 3,0 t$, $D_{50} = 1,0 m$
- Ⓜ $1,0 t < W < 3,0 t$, $W_{50} = 1,7 t$, $D_{50} = 0,9 m$
- Ⓝ $0,3 t < W < 1,0 t$, $W_{50} = 0,5 t$, $D_{50} = 0,5 m$

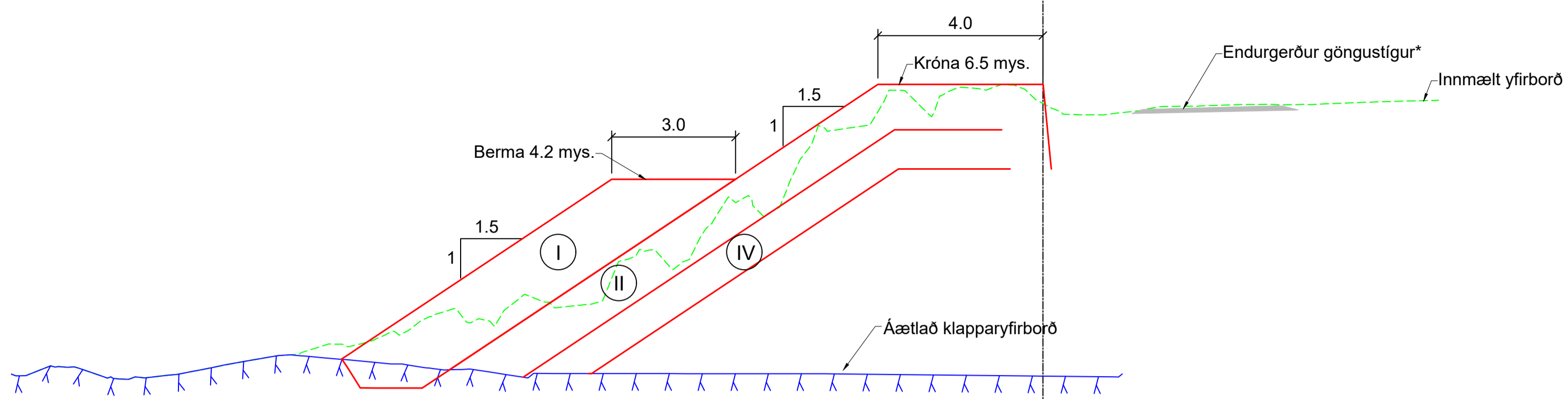
Allar einingar eru í metrum.

ÍS93 hnitakerfi - RVK hæðarkerfi



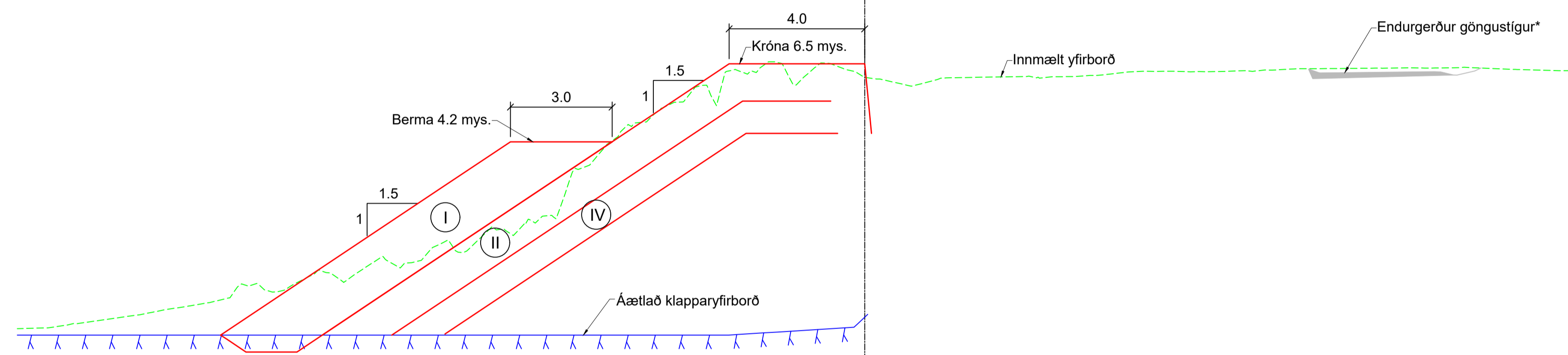
VSÓ RÁÐGJÖF					UMHVERFIS- OG SKIPULAGSSVIÐ	
					SKRIFSTOFA FRAMKVÆMDA OG VIÐHALDS BORGARTÚNI 12 - 14, 105 REYKJAVÍK	
					SÍMI: 411 1111 FAX: 411 8399	
Mælt:	Breyt.	Dags:	Fyrirtæki	Af:	Sjóvargarður við Eiðsgranda	
Hannað: HRH	(A)				Stöðvasnið	
Teiknað: HRH	(B)				St. 300-400	
Yfirfarið: GÖB	(C)				Dags:	07.08.2020
Samþ. VÁÁ	(D)				Mkv:	1:100 (A1)
					Nr.:	20389
					Tölvuskrá:	JA-V-LS-03
					Nr.:	1.19

Króna 6.5 mys.
Pel nr 450 - Skala 1:250



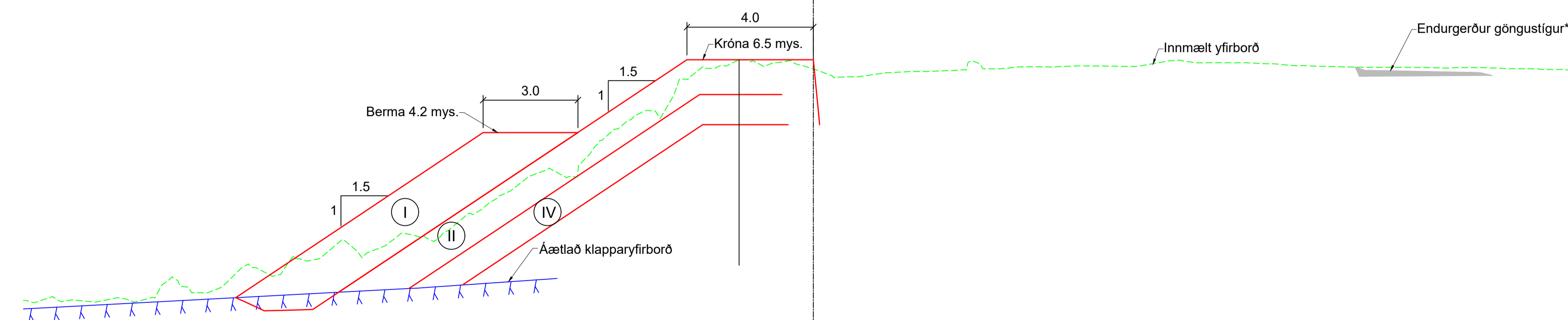
10 Langsnið - St. 450
JA-V-G-01 1:100

Króna 6.5 mys.
Pel nr 500 - Skala 1:250



11 Langsnið - St. 500
JA-V-G-01 1:100

Króna 6.5 mys.
Pel nr 510 - Skala 1:250



12 Langsnið - St. 510
JA-V-G-01 1:100

Skýringar

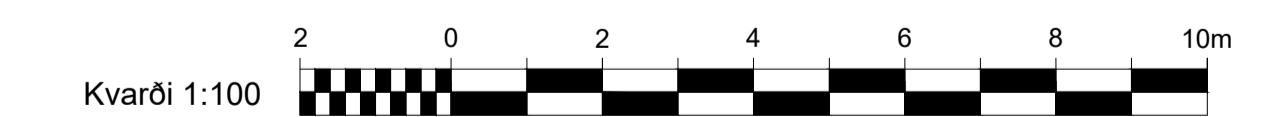
- Hönnunarlína, útlínur milli lagskiptinga í garðinum
- - - Núverandi yfirborð, mælt af Svarmi
- ^ ^ ^ Áætlað klapparyfirborð

*Stígurinn er ekki hluti af þessu verki

Griðflokkar:

- Ⓘ 3,0 t < W < 6,0 t, W₅₀ = 4,0 t, D₅₀ = 1,1 m
- Ⓡ 2,0 t < W < 5,0 t, W₅₀ = 3,0 t, D₅₀ = 1,0 m
- Ⓢ 1,0 t < W < 3,0 t, W₅₀ = 1,7 t, D₅₀ = 0,9 m
- Ⓣ 0,3 t < W < 1,0 t, W₅₀ = 0,5 t, D₅₀ = 0,5 m

Allar einingar eru í metrum.
ÍS93 hnitakerfi - RVK hæðarkerfi



VSÓ RÁÐGJÖF					UMHVERFIS- OG SKIPULAGSSVIÐ	
					SKRIFSTOFA FRAMKVÆMDA OG VIEHALDS BORGARTÚNI 12 - 14, 105 REYKJAVÍK	
					SÍMI: 411 1111 FAX: 411 6399	
Mælt:	Breyt.	Dags:	Fyrirtæki	Af:	Sjóvargarður við Eiðsgranda Stöðvasnið St. 450-510	
Hannað: HRH	(A)					
Teiknað: HRH	(B)					
Yfirfarið: GÖB	(C)					
Samb. VÁÁ	(D)				Dags:	07.08.2020
					Mkv:	1:100 (A1)
					Nr:	20389
					Tölvuskrá:	JA-V-LS-04
					Nr.:	1.20