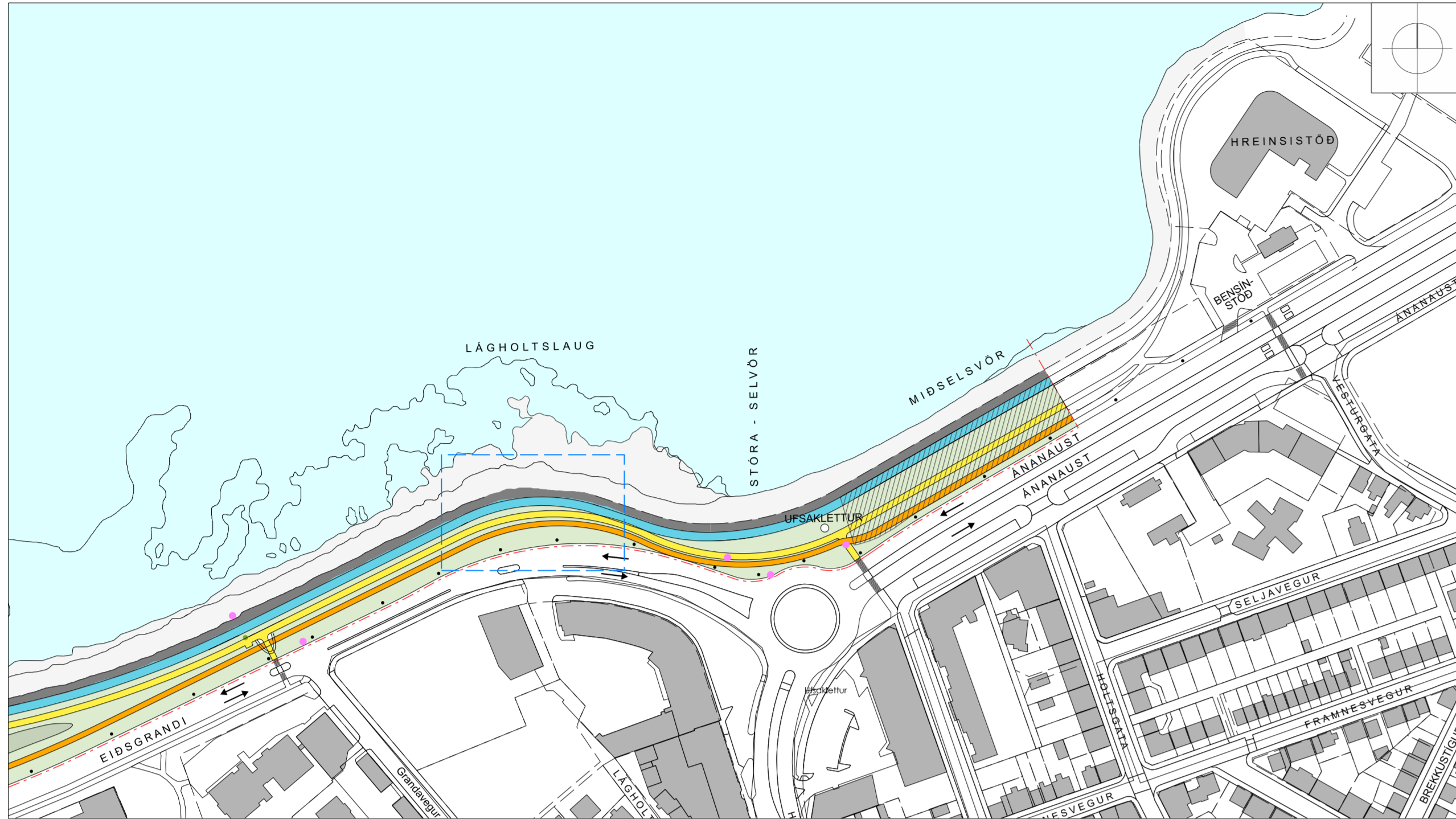


EIÐSGRANDI - ÁNANAUST

STRANDGARÐUR

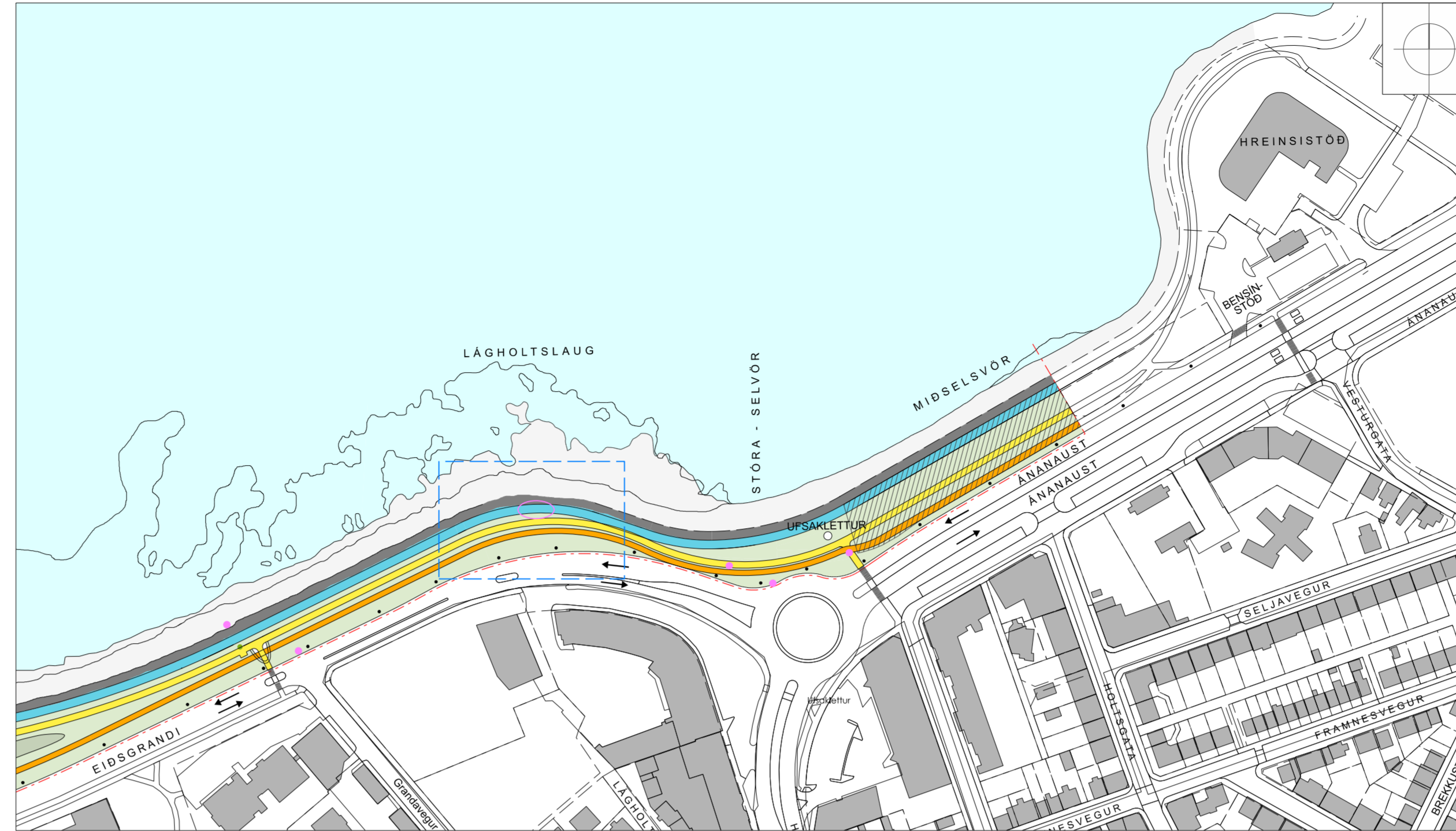
BREYTING Á DEILISKIPULAGI



HLUTI AF GILDANDI DEILISKIPULAGI

Samþykkt í Umhverfis- og skipulagsráði Reykjavíkur þann 08.03.2017 og í Borgarráði 16.03.2017.

Mkv. 1:2000



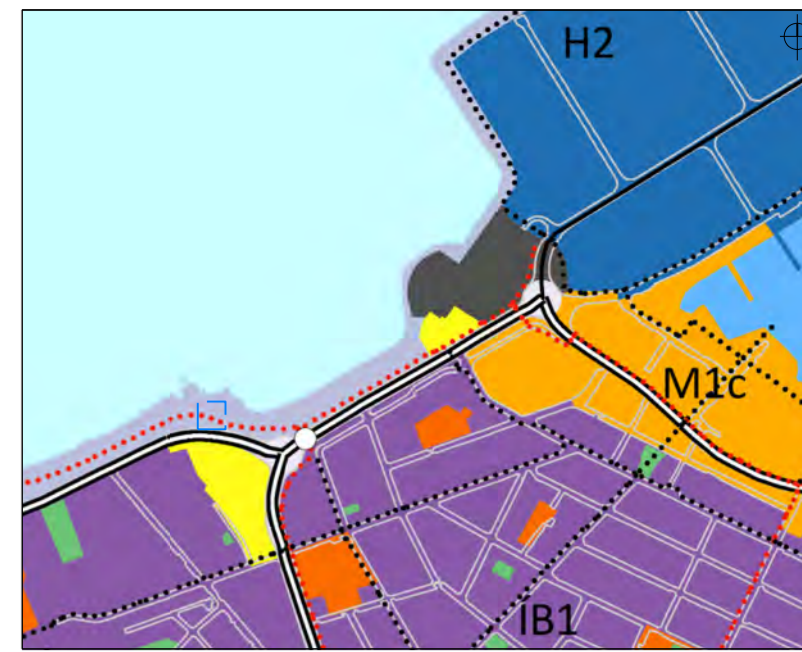
TILLAGA AÐ BREYTINGU Á DEILISKIPULAGI

DEILISKIPULAGSBREYTING

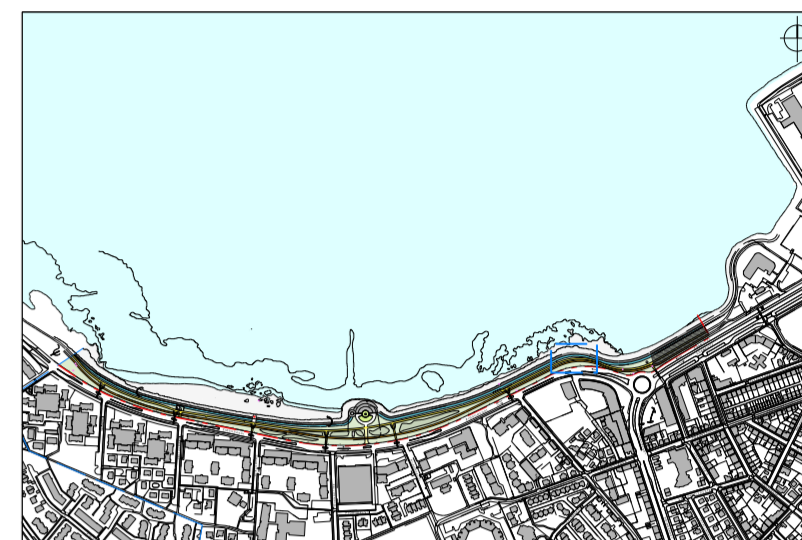
Mkv. 1:2000

SKÝRINGAR

- Mörk skipulagssvæðis
- Mörk deiliskipulagsbreytinga
- Lóðarmörk
- Núv. varnargarður
- Nýr/viðbótar varnargarður
- Göngustígur (3m) - að mestu "T stæði" núv. stígs
- Nýr hjólréiðastígur (2.5m)
- Gróðuruppbygging/sjálfbærni
- Nýr áningastaðir
- Fornminjar
- Núv. grjótlager (verður fjarlægður)



HLUTI AÐALSKIPULAGS REYKJAVÍKUR 2010-2030

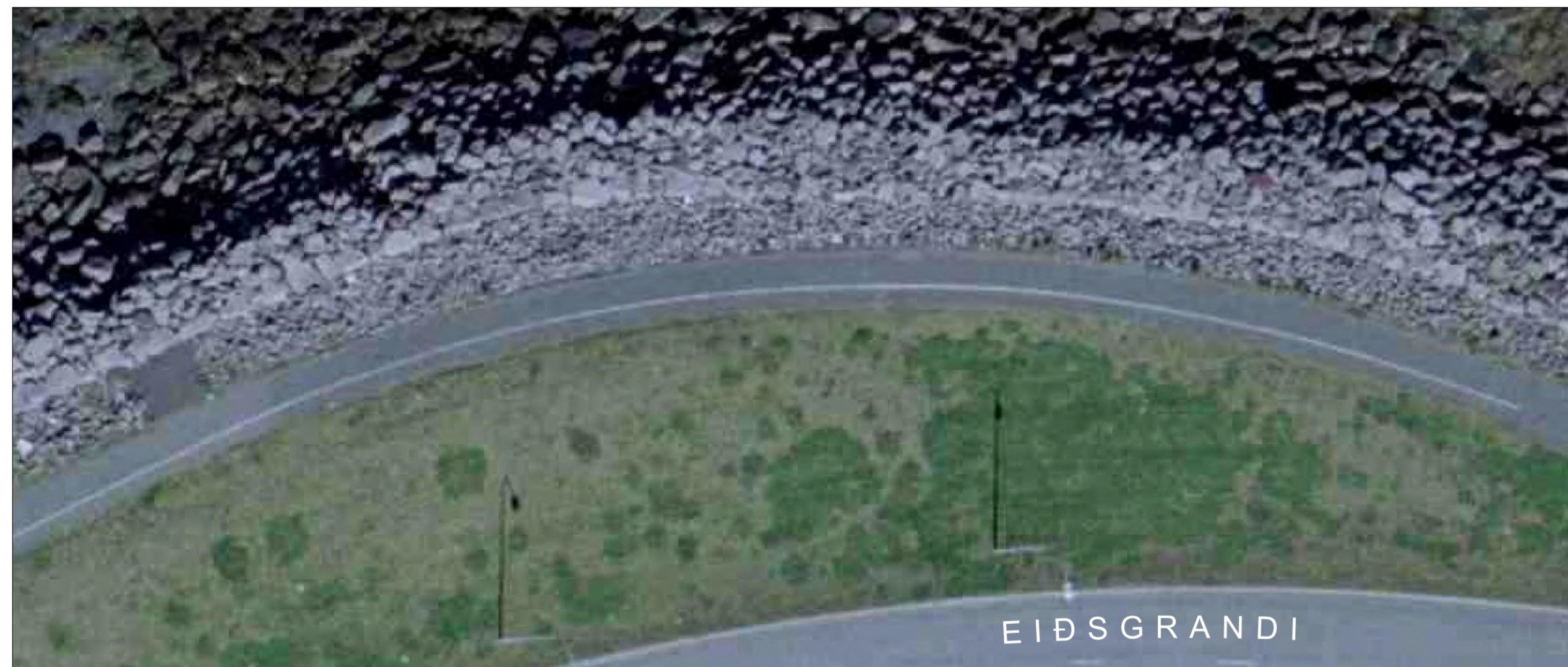


DEILISKIPULAG 'EIÐSGRANDI - ÁNANAUST'

Deiliskipulagsbreyting þessi, sem hefur fengið meðferð í samræmi við ákvæði 2. mgr. 43. gr. skipulagslaga nr.123/2010 var samþykkt í

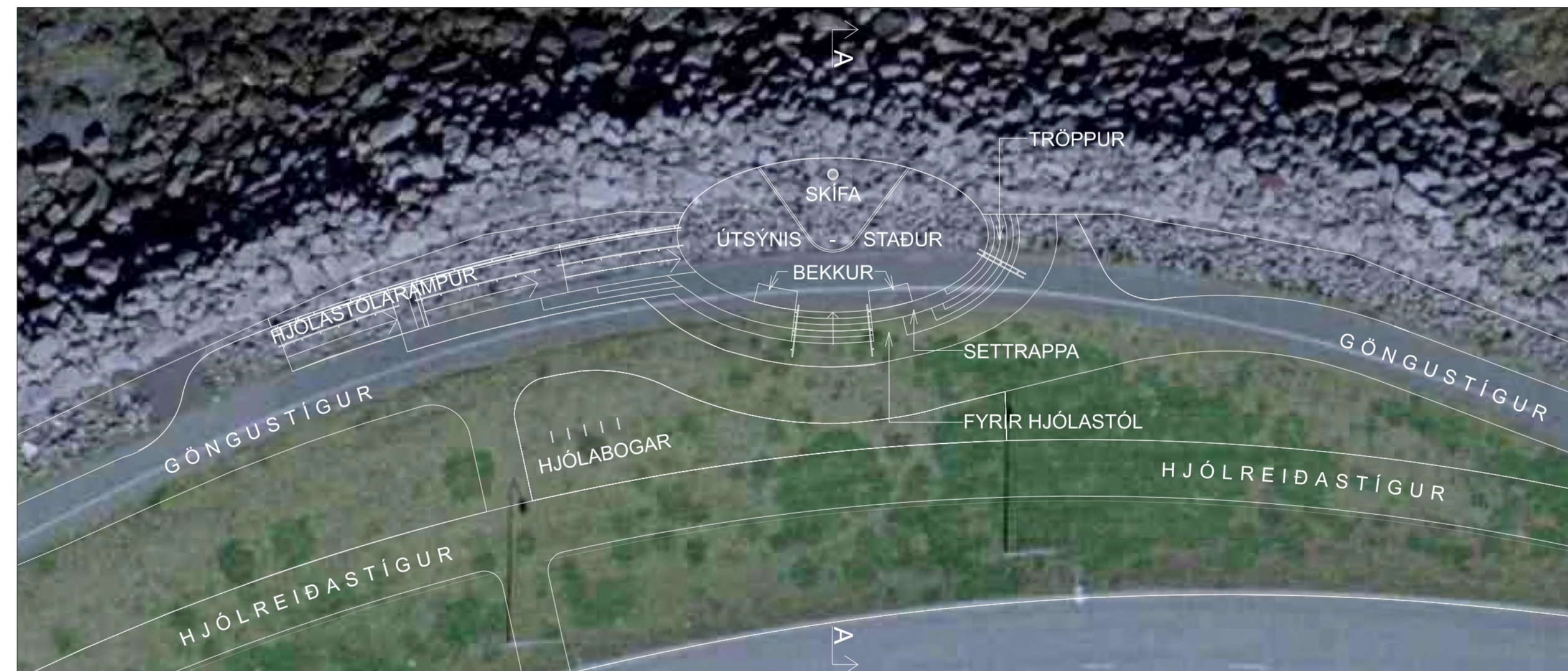
þann _____ 20____

Auglýsing um gildistöku breytingarinnar var birt í B-deild Stjórnartíðinda þann _____ 20____



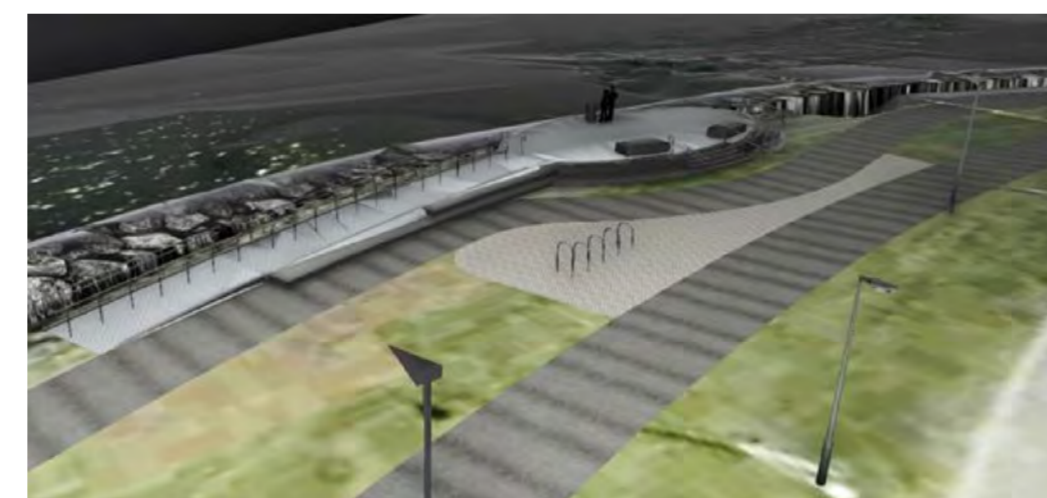
NÚVERANDI ÁSTAND, skýringarmynd

Mkv. 1:250

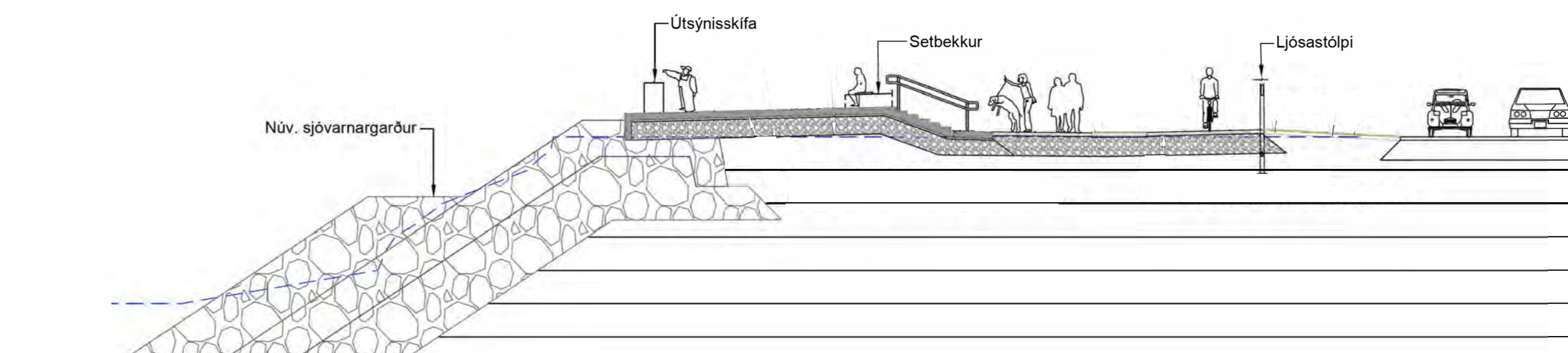


TILLAGA AÐ BREYTINGU Á DEILISKIPULAGI, skýringarmynd

Mkv. 1:250



SKÝRINGARMYND



SNEIÐING A - A

Mkv. 1:150

Strandlengjan meðfram Eidsgranda Ánanaust nýtur sívaxandi vinsælda borgarbúa og löngu sannað gildi sitt sem mikilvægt og einstakt útivistarsvæði.

Eitt af meginmarkmiðum gildandi deiliskipulags, er „að bæta möguleika til útivistar og áninga allt árið um kring“. Sem hluti af þeirri sýn er gerð tillaga að nýjum áningastað/útsýnisstað vestan megi Hringbrautar, sem mun styrkja verulega innviði svæðisins í heild sinni.

Endurbýgging sjóvarnargarðsins frá dælustöðinni við Eiðsvík í vestri að hringtorgi Hringbrautar og Ánanausta, í austri, hafa skapað kjöraðstæður fyrir byggingu áningastaðar á þessum hluta strandleiðarinnar.

Tilgangur deiliskipulags breytingarinnar er að móta heildstætt skipulag fyrir áningar- og útsýnisstað sem miðar að því að draga fram sérstöðu svæðisins en gefa um leið einstaka upplifun í nálægð við náttúruöflin.

Áhersla er lögð á öryggi og gott aðgengi fyrir alla.

- Áningastaðurinn - sem er sporöskjulaga í lögun - liggur við sjóvarnargarðinn þar sem hann er hvað hæstur og myndar eina heild með honum. Gert er ráð fyrir að hann verði um metir hærri en aðliggjandi land. Aðgengi er tryggt fyrir alla; annars vegar um tröppur og hins vegar eftir skábraut með handlistum og viðeigandi hvíldarpöllum.
- Gert er ráð fyrir að núverandi göngu- og hjólastígur færist lítillega til og aðlagist áningastaðnum.
- Lögð er áhersla á vistvæn efni, sem falla vel að staðháttum og veðrast vel, en eru jafnframt hagkvæm í viðhaldi. Nánar verður gerð grein fyrir útfærslu áningastaðarins og efnisvali í hönnun.

Dags: 5. nóvember 2021
Mkv: 1:2000/250/150

hornsteinar
arkitektar ehf

vinnustofa ingólfsstræti 5, 101 reykjavík
sími: 511 7011
netfang: hornsteinar@hornsteinar.is

Að öðru leiti standa ákvæði gildandi deiliskipulags frá 16.03.2017