

Efri árin í sambýli

Margrét S. Pálsdóttir

Sléttuvegi 11 í Reykjavík

Hvers vegna flutti ég?

Fyrir 7 árum keypti ég íbúð að Sléttuvegi 11 í húsi Samtaka aldraðra. Ég var hætt að vinna og hafði búið í fjölbýlishúsi í 25 ár, þar sem framan af bjó einungis fullorðin fólk, en smám saman fylltist húsið af ungu fólk með börn með eðlilega miklu meiri hávaða og umsvifum.

Þarna var ég á 3.hæð án lyftu og þótt ég gangi enn á fjöll hugsaði ég með mér að nú ætlaði ég að flytja í rólegheit og hús með lyftu upp á seinni tíma.

Sléttuvegur 11-13



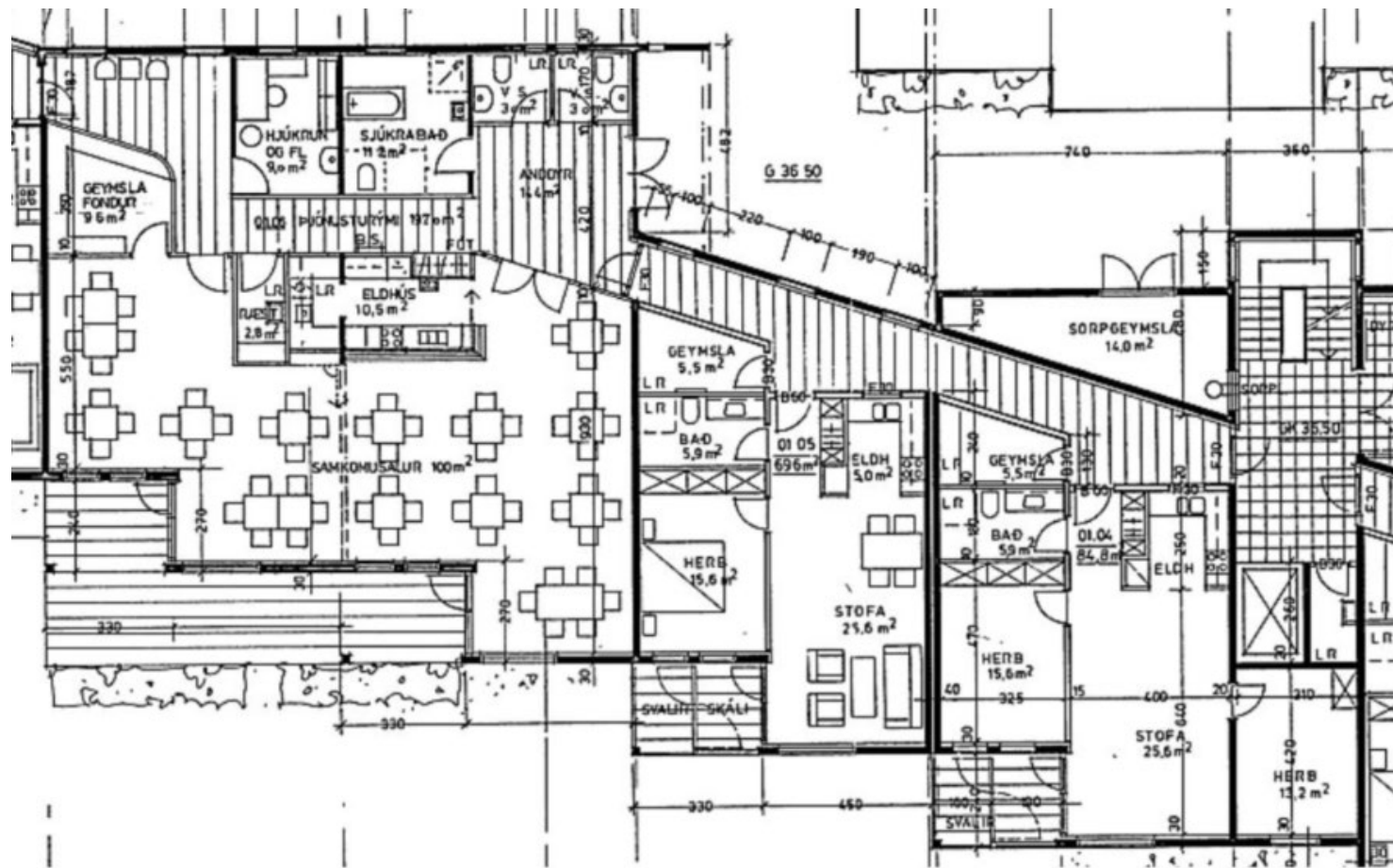
Í húsinu eru 52 íbúðir.

36 2hb, 70 m²

8 3 hb 85 m²

8 4 hb 116 m²

Salur 100 m²



XXXXXXXXXXXXXXXXXXXX Selið XXXXXXXXXXXXXXXXXXXXXXX | XXXXXX 105 íbúð XXXXXX | XXXXXX 104 íbúð húsvarðar XXXX

Kostir við húsið

- Það eru margir góðir kostir við að búa hér.
- Eins og áður er nefnt rólegheit og svo er félagsmiðstöðinni sem við höfum haft á 1.hæð fyrir að þakka að það er heilmikið félagslíf í húsinu.
- Þar er vettvangur fyrir fólk að hittast, borða saman í hádegi, fá sér kaffi, hittast með handavinnu, spila félagsvist, í leikfimi og dans, og hafa sviðaveislu, jólakaffi, þorrablót og sumargrill svo eitthvað sé nefnt.

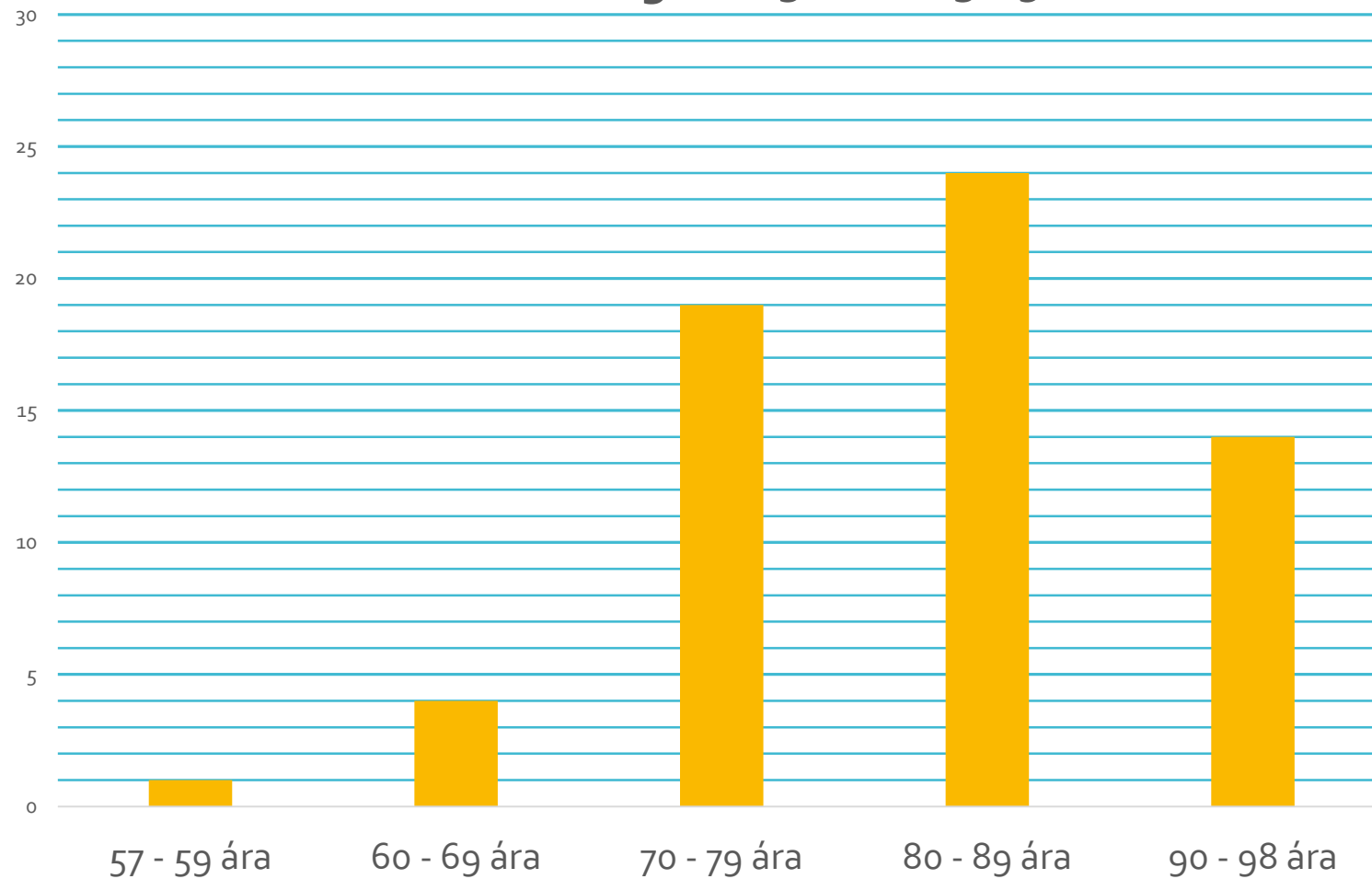
Aldur íbúa

Alls 62

Meðalaldur
er 82,4 ár

Aldur íbúa á Sléttuvegi 11-13

30.9.21



Íbúar og
heilsufar
þeirra

Hjón $12 \times 2 = 24$

Einar konur 33

Einir karlar 5

Göngugrind 23

Dagvistun 5

Önnur vistun 4

Blikur á lofti

- Borgin hefur nú hætt rekstri félagsmiðstöðvar í húsinu. Hún á salinn og hefur sett hann á sölulista. Yfirgnæfandi meirihluti íbúðareigenda vill að húsfélagið kaupi salinn en ekki næst tilskilið samþykki allra.
- Húsfélagið hefur kostað reksturinn áfram en hefur ekki efni á að greiða þá leigu sem Þjónustumiðstöðin greiddi.
- Ef salurinn fer til óskyldra nota blasir við að mötuneytið og öll félagsstarfsemi leggjast niður, íbúar einangrast og þurfa aukna aðstoð Borgarinnar í daglegum þörfum.