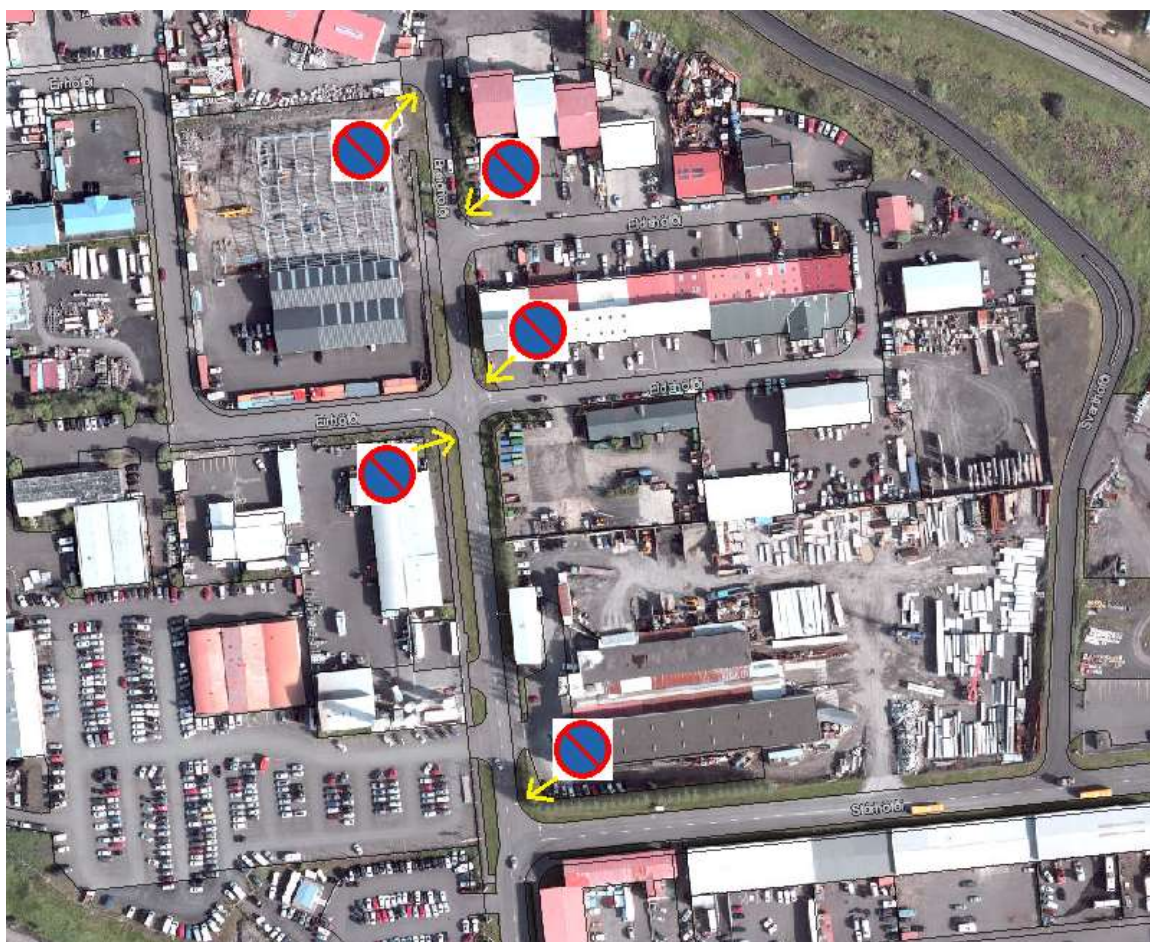


Skipulags- og samgönguráð

Reykjavík 1.11.2018

Lagt er til að sett verði stöðubann við báða kanta Breiðhöfða norðan Stórhöfða. Samþykkt með fyrirvara um samþykki lögreglustjóra.



Breiðhöfði er safngata. Norðan Stórhöfða er gatan um 8m breið en að sunnan er hún um 11m breið. Inngangar að húsum eru frá hliðargötum. Borist hefur ábending frá rekstraraðilum við Eldshöfða um að ef bílum lagt í Breiðhöfða norðan Stórhöfða þá er varasamt að aka götuna vegna þrengsla. Það á sérstaklega við um akstur stærri bíla en m.t.t. svæðisins má gera ráð fyrir háu hlutfalli slíkra ökutækja.



Stefán Agnar Finnsson,
yfirverkfræðingur